

# *ЗНАТОКИ ГЕОГРАФИИ*

**Интеллектуальная игра  
по географии России**

# Темы

1. Промышленность	<u>10</u>	<u>20</u>	<u>30</u>	<u>40</u>	<u>50</u>
2. Города и страны мира	<u>10</u>	<u>20</u>	<u>30</u>	<u>40</u>	<u>50</u>
3. Топография	<u>10</u>	<u>20</u>	<u>30</u>	<u>40</u>	<u>50</u>
4. Климат	<u>10</u>	<u>20</u>	<u>30</u>	<u>40</u>	<u>50</u>
5. Население	<u>10</u>	<u>20</u>	<u>30</u>	<u>40</u>	<u>50</u>
6. Исследователи	<u>10</u>	<u>20</u>	<u>30</u>	<u>40</u>	<u>50</u>
7. Рекордсмены	<u>10</u>	<u>20</u>	<u>30</u>	<u>40</u>	<u>50</u>

# 1. Промышленность(10)

---

Зерноводство - одна из отраслей растениеводства, занимается выращиванием зерновых культур.

Вспомните ,какую кашу делают из ПРОСО ?



**Ответ : Пшенная**



# 1. Промышленность (20)

---

Какие отрасли хозяйства включает  
непроизводственная сфера?  
(Сфера услуг, 3й сектор экономики)

Ответ: *Наука, Туризм, транспорт, культура,  
образование, ЖКХ, управление, здравоохранение*



# 1. Промышленность (30)

---

Какие вы знаете факторы размещения предприятий? Назовите любые 3



***Ответ: Наукоёмкость, трудоёмкость, металлоёмкость, потребительский, транспортный, экологический, сырьевой и др.***



# 1. Промышленность (40)

---

Где в основном располагаются сырьевые базы России?

- Ответ : Западная и Восточная Сибирь





## 2. Города и страны мира (10)

Определите страну по её краткому описанию.

Эта высокоразвитая страна занимает территорию четырёх крупных и нескольких тысяч мелких островов.

Особенностью природы является преобладание горного рельефа, высокая сейсмичность, активный вулканизм.

Страна бедна полезными ископаемыми. Из-за вытянутости в меридиональном направлении климатические условия разнообразны. Более 60% территории, главным образом горы, покрыто лесами: смешанными, широколиственными и переменнно-влажными (в том числе муссонными). Средняя плотность населения превышает 100 человек на 1 км<sup>2</sup>

Ответ: Япония





## 2. Города и страны мира (20)

---

**Определите страну по её краткому описанию.**

По площади территории и численности населения эта страна одна из крупнейших в мире, занимает около половины площади материка. Она омывается водами Атлантического океана. Здесь находится одна из крупнейших в мире низменностей и одно из крупнейших в мире плоскогорий. По ее территории протекает самая полноводная река в мире . Страна богата рудными полезными ископаемыми, водными и лесными ресурсами.

**Ответ: Бразилия**



## 3. Города и страны мира (30)

---

Территория этой страны узкой полосой вытянута вдоль побережья океана.

Здесь расположена крайняя Южная точка материка, на котором находится эта страна. Общая протяженность территории 4000 км, и климат изменяется от тропического на севере до умеренного на юге. Более  $\frac{3}{4}$  страны занимают горы. В стране насчитывается несколько сотен вулканов. Из них более 40 действующие.

**Ответ: Чили**



### 3. Города и страны мира (40)

---

Эта страна омывается водами трех океанов.  
Граничит по суше лишь с одной страной. Почти  
Половина территории расположена в климатических  
поясах не благоприятных для жизни и деятельности.  
Средняя плотность 3 человека на км<sup>2</sup>.  
Большая часть населения живет на юге.

Ответ: Канада

Вопрос

нужно отдать



## 3. Города и страны мира (50)

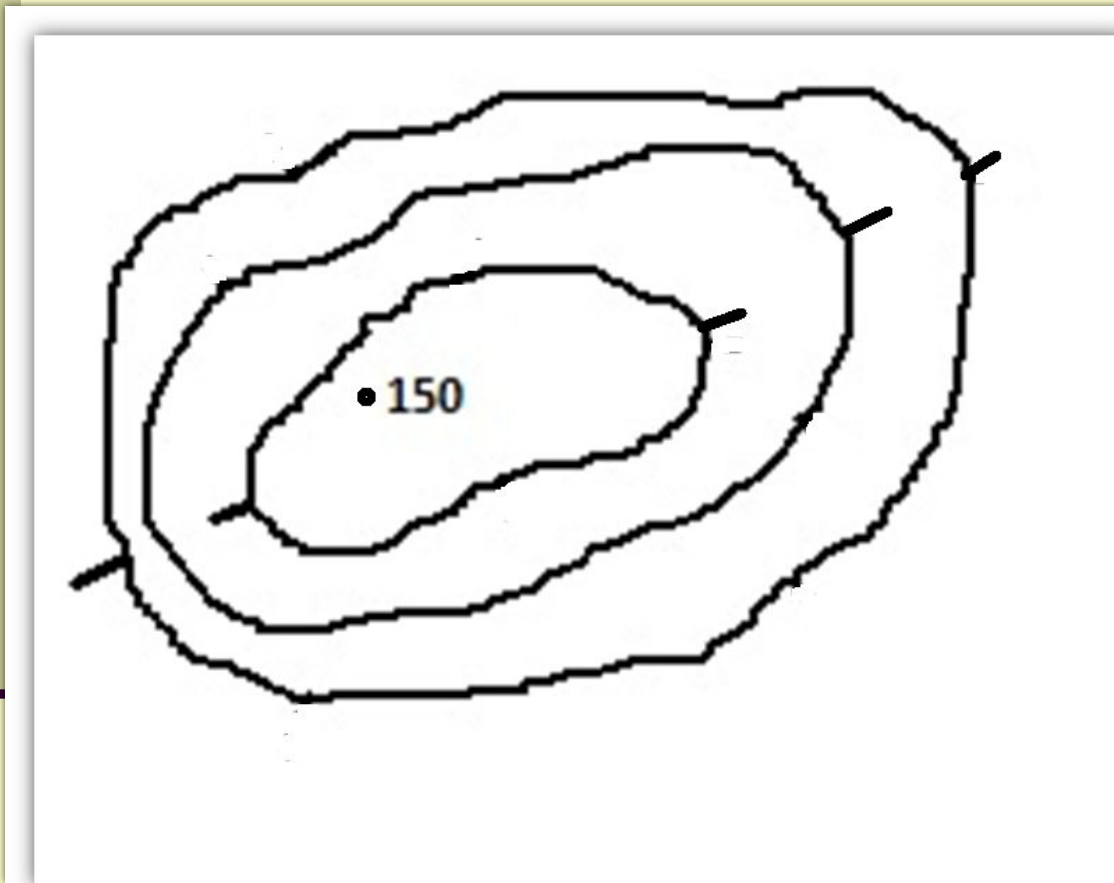
---

Магическое число СТО, оно встречается в названии многих городов, назовите хотя бы три города, где встречается это число...

Ответ: Ро100в, Сева100поль, Владиво100к ...



# 3. Топография (10)



**Назовите  
форму  
рельефа?**

**Ответ: Холм, возвышенность**



## 3. Топография (20)

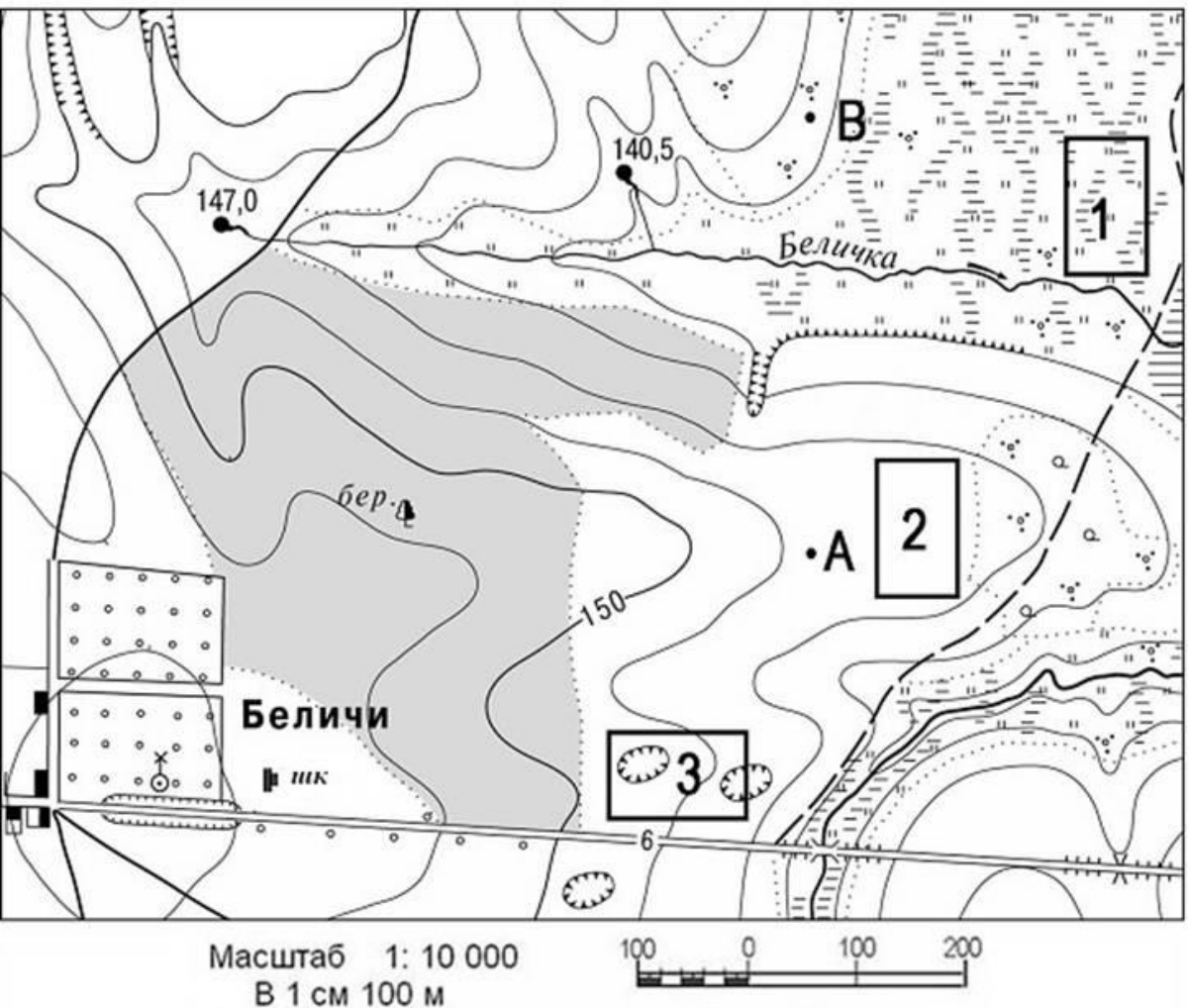
---

Каким образом с помощью пня можно определить направление на север?

**Ответ:** Годовые кольца на пнях деревьев теснее расположены со стороны севера



# 3. Топография (30)



Какой из участков, обозначенных цифрами 1, 2 и 3, наиболее подходит для устройства тренировочного футбольного поля школьной команды и почему?

Участок 2, он пологий и не заболочен ( в отличии от участка 1)



## 3. Топография (40)

---

Как определить направление сторон горизонта по наручным часам?

**Ответ:** Необходимо расположить часы так, чтобы часовая стрелка указывала на Солнце. Угол между часовой стрелкой и 12 часами разделить пополам, линия разделяющая этот угол и будет указывать на Юг





## 3. Топография (50)

---

Переведите численный масштаб карты  
**1:500 000** в именованный

**Ответ:** В 1 см 5 км



## 4. Климат (10)

---

Какой тип климата характерен для Черноморского побережья России ?

**Ответ: Субтропический**



## 4. Климат (20)

---

Устойчивый сезонный ветер, действующий на восточное побережье Евразии ?

**Ответ: Муссон**



## 4. Климат (30)

---

УДАЧА

Ваш выигрыш увеличивается  
на 15 баллов



## 4. Климат (40)

---

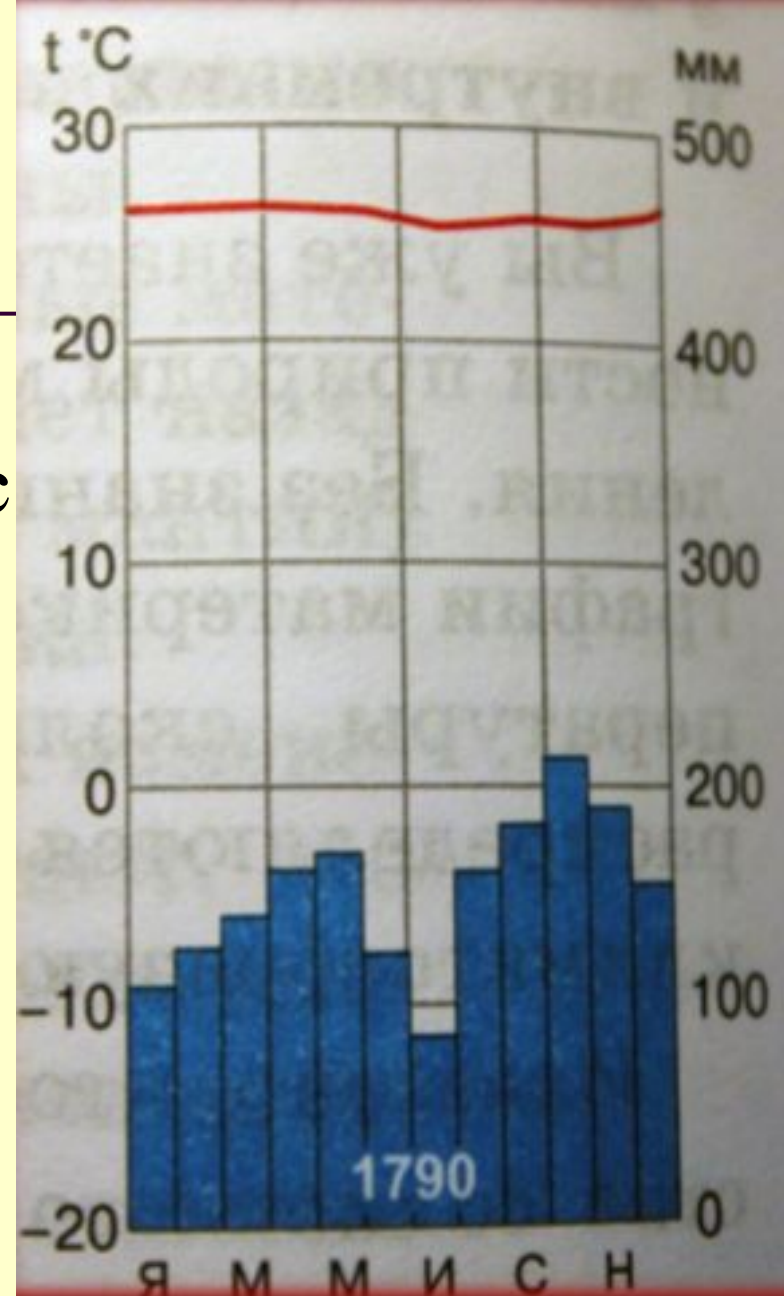
Назовите 4 климатообразующих фактора

**Ответ: Географическая широта (угол падения солн.лучей), Циркуляция воздушных масс (ветер), Океанические течения, Подстилающая поверхность, Удаленность от океана, Рельеф**



## 4. Климат (50)

Глядя на диаграмму  
назовите климатический пояс



ответ: Экваториальный



## 5. Население (10)

---

Численность населения России на  
1 января 2015 года ?

**Ответ: 146 млн.**



## 5. Население (20)

---

Реэмиграция- это...?

**Ответ: Обратное возвращение  
эмигрантов на родину**





## 5. Население (30)

---

Третий демографический кризис  
–назовите года и причины

**Ответ:** 1940-1946 гг. ВОВ, снижение рождаемости, увеличение смертности, голод, эмиграция



## 5. Население (40)

---

# Перемена темы: Гидросфера

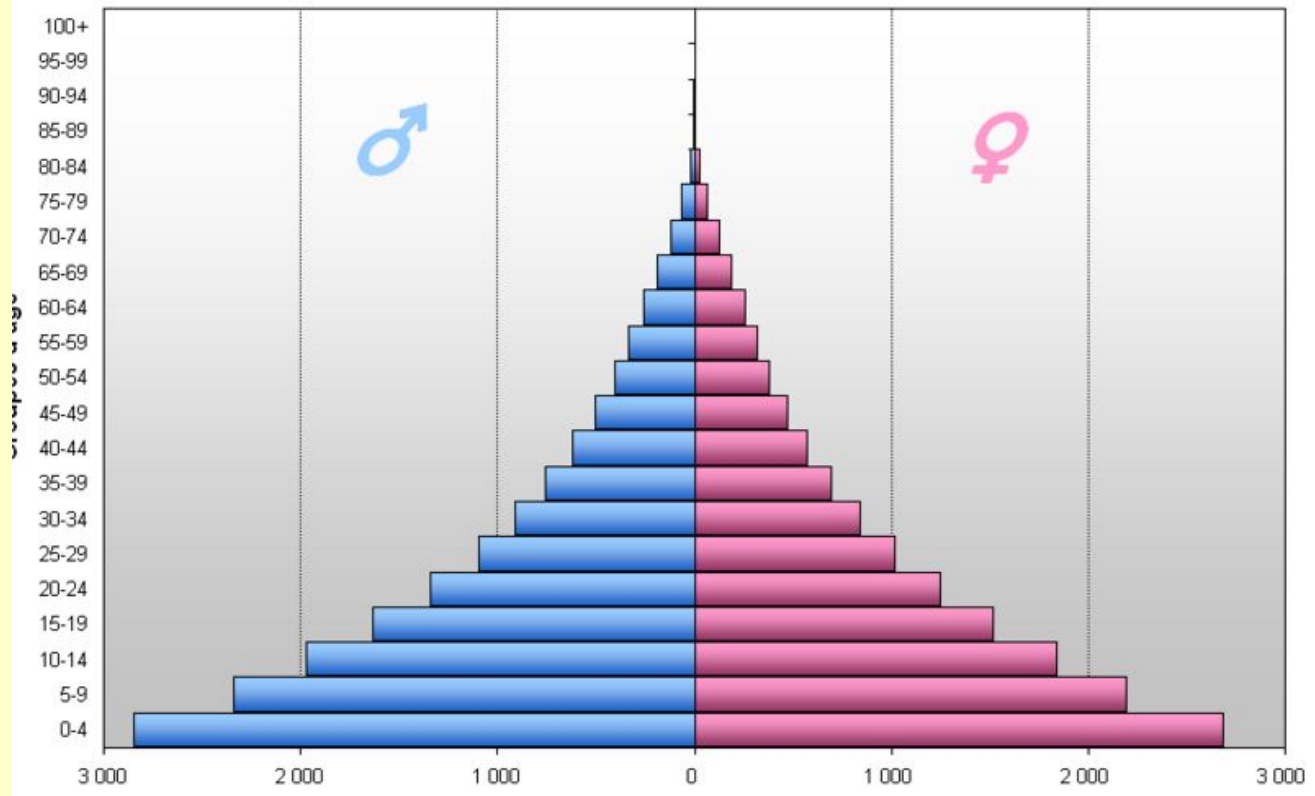
Назовите реку , название которой переводится «Жёлтая река» и в какой она стране ?

**Ответ: Хуанхэ , Китай**



## 5. Население (50)

Назовите тип воспроизводства



Ответ: Традиционный тип воспроизводства



## 9. Исследователи (10)

---



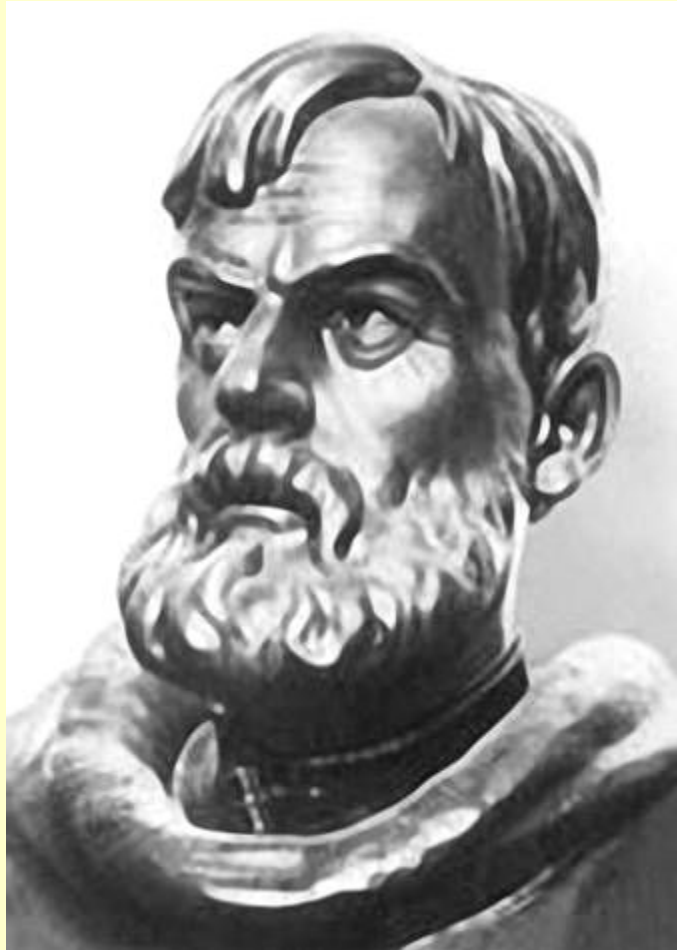
Имя этого  
человека носит  
море, пролив,  
остров

Ответ: Витус Беринг



## 9. Исследователи (20)

---



Чьим именем  
названа  
восточная точка  
России?

Ответ: Семен Дежнев



## 9. Исследователи (30)



Мореплаватель  
родился в Генуе  
Назначен  
командующим флота в  
Испании. В 1492 –1493  
руководил испанской  
экспедицией для  
поиска кратчайшего  
пути в Индию.

Ответ: Христофор Колумб



## 9. Исследователи (40)

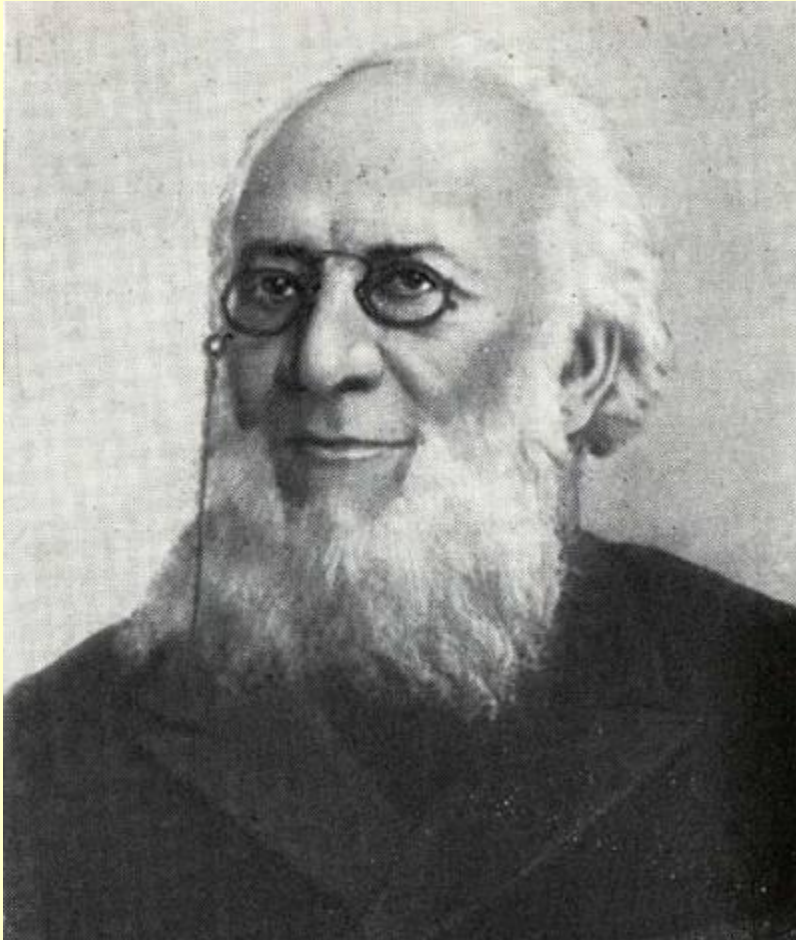


Русский  
флотоводец,  
адмирал. Совершил  
3 кругосветных  
экспедиции, с Ф.Ф.  
Беллинсгаузеном  
открыл  
Антарктиду.

Ответ: Михаил Лазарев



## 9. Исследователи (50)



Один из самых замечательных путешественников, многие годы руководивший Русским Географическим обществом. В 1906 году за заслуги в открытии и первом исследовании этой горной страны стал носить двойную фамилию

**Ответ: П. Семенов-Тян-Шанский**





# 10. Рекордсмены (10)

---

Самое крупное течение в океане?

**Ответ: Течение Западных ветров**



## 10. Рекордсмены (20)

---

Самое большое озеро в мире ?

**Ответ: Каспийское**



## 10. Рекордсмены (30)

---

Назовите самую озерную страну мира ?

**Ответ: Финляндия**



# 10. Рекордсмены (40)

## АУКЦИОН

---

Самое крупное водохранилище на земном шаре ?

Ответ:(Братское, на Ангаре)



## 10. Рекордсмены (50)

---

Назовите наименьшее по численности населения государство ?

Ответ: Ватикан , менее 1000 человек



Игра окончена.

