

Подготовка к сочинению
по картине И. И. Машкова
«Клубника и белый
кувшин»

Цели урока.

Познакомить с особенностями натюрморта как жанра живописи, показать значение композиции и цвета в натюрморте.

Подготовить к написанию домашнего сочинения по черновым материалам.

Повторить правописание безударных гласных в корне и суффиксе слова.

Развивать речь обучающихся (обогащение словарного запаса).



Илья Иванович Машков-

заслуженный деятель искусств, живописец, педагог. Основным жанром, в котором он наиболее полно и ярко проявил свое дарование, был натюрморт.





Кувшин

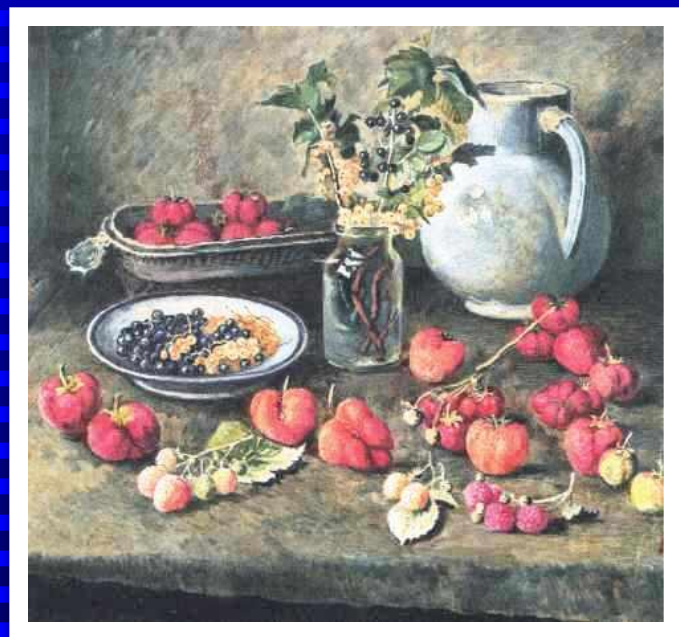


Где расположен кувшин (передний, задний план, центр композиции)?

Почему художник поместил кувшин именно сюда?

Какие краски использовал художник?

Как переданы оттенки цветов?



Тарелка со смородиной



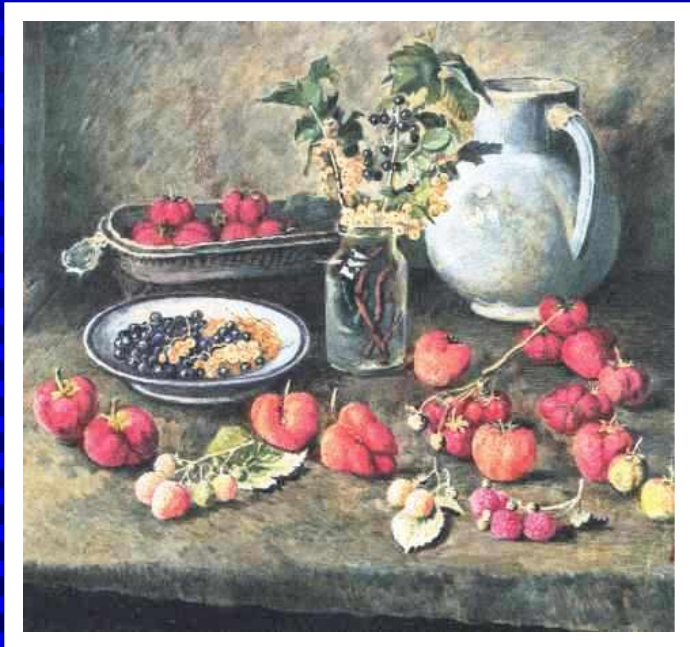
Где расположена тарелка со смородиной?

Почему художник поместил ее именно сюда?

Какие краски использовал художник? Обратите внимание, что белая смородина как будто светится изнутри, вся пропитанная солнечным светом.

Как переданы оттенки цветов?

Какие чувства вызывает этот фрагмент?



Банка с веточками смородины

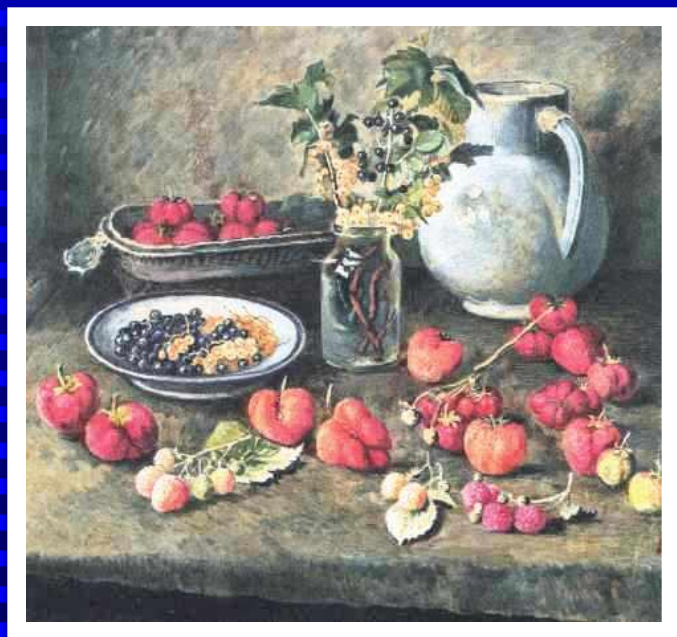


Солнечные блики на банке с прозрачной водой.

Свежие, только что срезанные веточки.

Сочные, нежно-зеленые листочки.

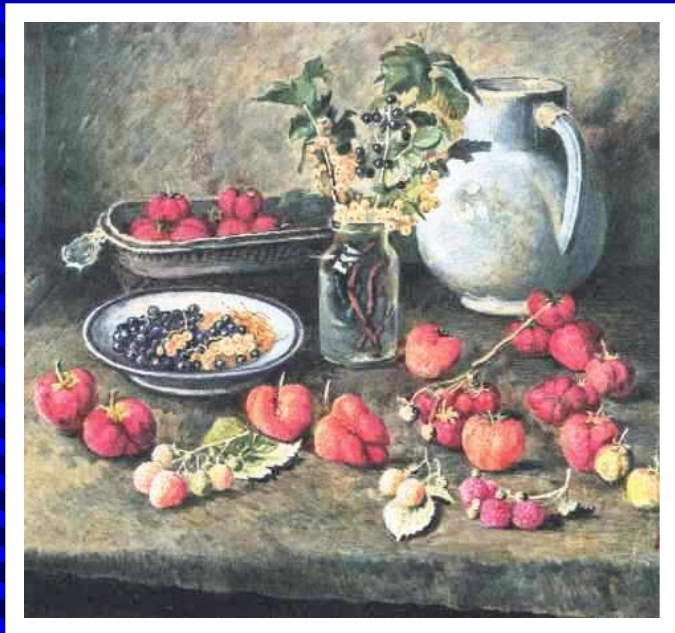
Как художником переданы оттенки цвета?



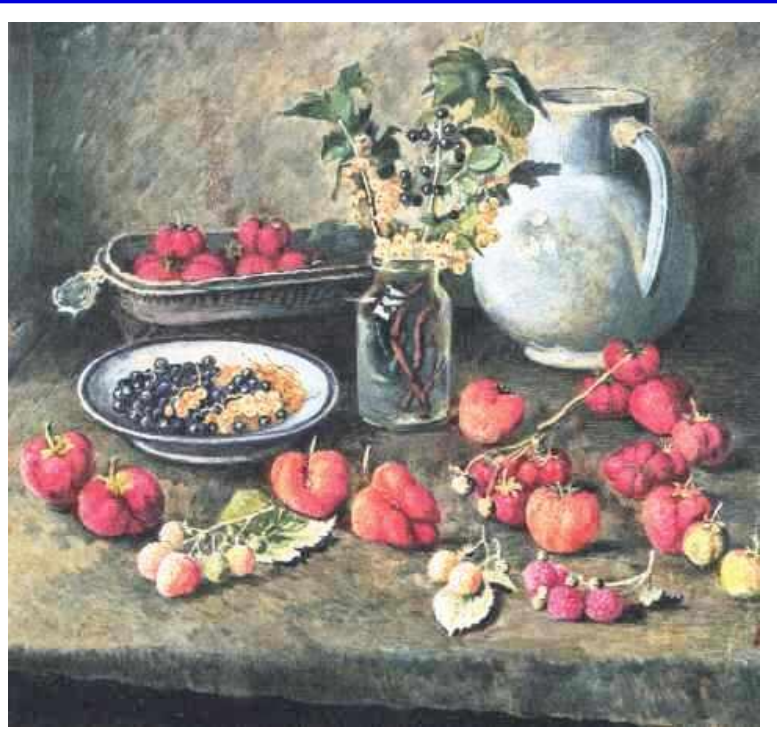
Жестяной поднос с клубникой



Свет и тень на подносе.
Спелые ягоды клубники.
Как художник передал
свежесть ягод?



Рассыпанные по столу ягоды



Где расположены ягоды (передний, задний план, центр композиции)?

Почему фоном служит холщовая скатерть?

Вся ли клубника одинаково спелая? Как это передал художник?

Какие оттенки цветов использовал?

Как освещены ягоды?



Домашнее задание:

Список литературы:

<http://ru.wikipedia.org/wiki>

http://stilleben-art.ru/gal11/1_1_91-11.htm