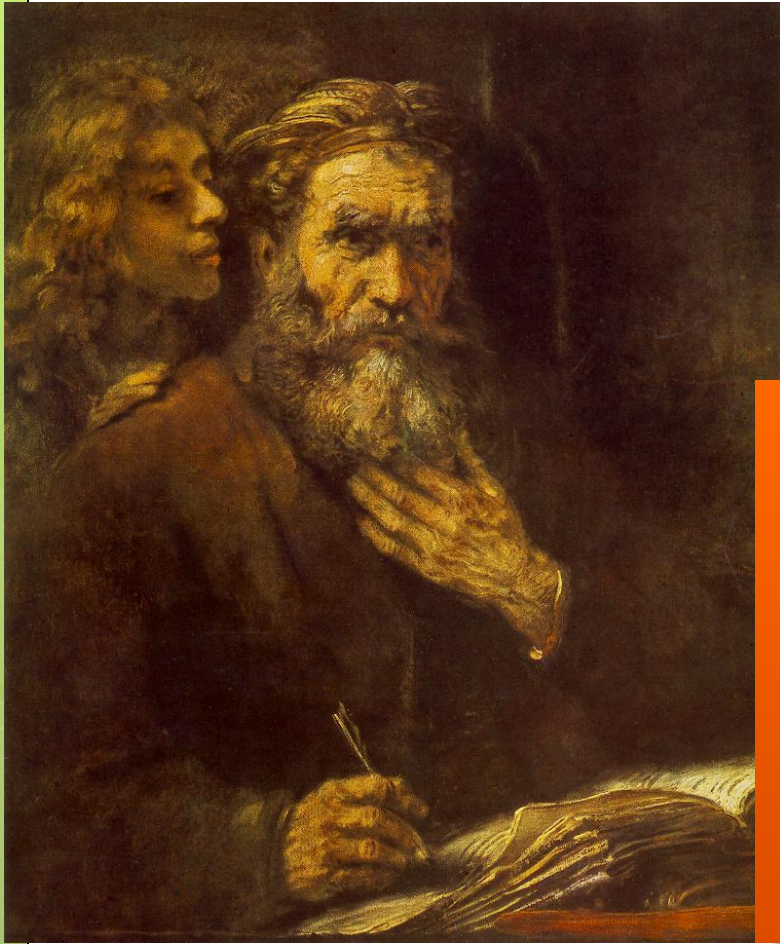


**ТЕМА №15.**  
**ОСОБИСТІТЬ У ВИМІРАХ**  
**ФІЛОСОФСЬКОГО АНАЛІЗУ**

**План**

1. Основні гіпотези походження людини.
  2. Природні, соціальні та духовні виміри людського життя.
  3. Поняття ЛЮДИНА, ІНДИВІД, ОСОБИСТІТЬ, ІНДИВІДУАЛЬНІСТЬ
-



Платон мав думку, що людина має тіло, яке тягне її до тваринного світу, і душу, що наближає її до БОЖЕСТВЕНОГО

# ЯКОСТІ ЛЮДИНИ

**Людина – АКТОР,  
тобто яка грає  
(Хейзінга);**



**Сутність людини – це  
СУКУПНІСТЬ СУСПІЛЬНИХ  
ВІДНОСИН (К. МАРКС)**

**Людина є ПОЛІТИЧНА істота  
(Арістотель)**

**□ Людина –  
МИСЛЯЧА істота  
(Р.Декарт)**

**Людина – це  
істота, яка  
ВИРОБЛЯЄ  
знаряддя праці  
(Б.Франклін)**

▣ Людина – це тварина, яка має здатність **КОРИСТУВАТИСЯ** знаряддями праці (К.Гельвецій)

**Людина –  
РОЗУМНА істота  
– гомо сапієнс  
(К. Лінней)**

**Людина – це єдина  
істота, яка ЗНАЄ, ЩО  
ВОНА Є (К. Ясперс)**

# Походження людини

міфологічний  
світогляд  
тотемізм

Космічні  
гіпотези  
ідея  
панспермії  
Космічні  
прибульці  
особливої  
космічної  
енергії

релігійний  
світогляд  
Божественне  
творіння

Еволюційна  
гіпотеза  
людина має  
природну, земну  
передісторію

Штучне  
походження  
людини  
КРЕАЦІОНІЗМ

# Теорія Панспермії



Ця теорія не пропонує ніякого механізму для пояснення первинного виникнення життя, а висуває ідею про її неземне походження



# Теорія еволюції



Життя виникло з  
неживої природи в  
результаті біохімічних  
процесів

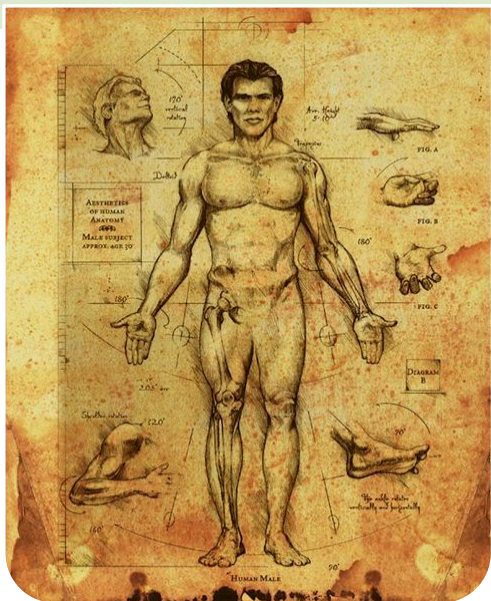


# АНТРОПОСОЦІОГЕНЕЗ

- (вчення про природний і суспільний розвиток людини)
- людина набула багато якостей, які принципово відрізняють її від інших живих істот.
  - Спадковість і природно – історичне середовище, діалектично взаємодіючи, формують ЛЮДИНУ.
  - Але без власних зусиль, спрямованих на самовдосконалення, людина не може розвивати успадковані задатки: музичний слух, почуття ритму тощо.

# Людина

Біологічна  
істота



Соціальна  
істота



Духовна  
істота





# Еволюція людини

## Біологічна класифікація людини



• Вид – **НОМО SAPIENS**

• Сімейство – гоміниди Загін – примати

.....and woman!!!

• Клас – ссавці Підтип – хребетні

• Тип – хордові Підцарство – багатоклітинні

• Царство – тварини Надцарство – еукаріот  
(ядерні організми)



# Ознаки і властивості людини ЯК ВИДУ ЖИВИХ ІСТОТ



- Пряма хода
- Різні функції рук
- Бінокулярний зір
  - Великий МОЗОК



• Засвоєння певних



3692x2696x24b



3692x2696x24b



3692x2696x24b



3692x2696x24b



3692x2696x24b

соціальних програм



3692x2696x24b



3567x2796x24b



3692x2696x24b



2796x3567x24b

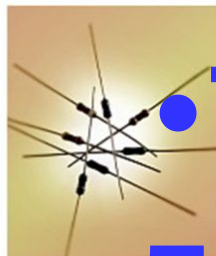


2796x3567x24b

• Трудова діяльність



2796x3567x24b



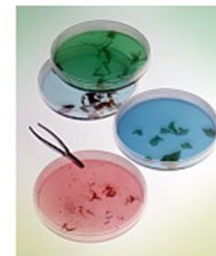
2796x3567x24b



2796x3567x24b



2796x3567x24b



2796x3567x24b

• Мовлення



# ОЗНАКИ ЛЮДИНИ

- ▣ Прямоходіння;
- ▣ Досконалість руки та розвинутий хапальний інстинкт;
- ▣ Виготовлення знарядь праці;
- ▣ Збільшення об'єму мозку;
- ▣ Притуплення гостроти відчуттів;
- ▣ Послаблення загартованості;
- ▣ Зменшення сили організму;
- ▣ Наявність свідомості;
- ▣ Самоусвідомлення свого «Я», своєї свободи, своєї смертності;
- ▣ Спеціалізація органів відчуття;
- ▣ Самостійне мислення;
- ▣ Волевиявлення;
- ▣ Розвиток пам'яті і фантазії;
- ▣ Витіснення і приборкання інстинктів;
- ▣ Цілеспрямована діяльність;
- ▣ Створення нових форм діяльності;
- ▣ Мова;



# Сутність людини визначається її здатностями

- ▣ Відрізняти цінне від доцільного, корисного, приємного.
- ▣ Охоплювати сутність справи в поняттях, образах, витворах мистецтва.
- ▣ Наділяти смислами і значеннями предмети, явища та вирізняти їх особливості.

# Сутнісні сили людини

визначаються її здатністю до

- ▣ Розумової діяльності
- ▣ Розвитку почуттів
- ▣ Вольових зусиль
- ▣ Творчої діяльності
- ▣ Суспільної праці
- ▣ Створення знарядь праці
- ▣ Забезпечення суто людського способу життя
- ▣ Здатність виробляти матеріальні та духовні цінності

детермінанти (визначальні чинники) її соціальної поведінки (за МАСЛОУ):



# ПОТРЕБИ - НУЖДА

- ▣ **Фізіологічні** – їсти, дихати, спати, відпочивати, пити;
- ▣ **Сексуальні** – реалізація інстинктів продовження роду та збереження біологічного виду;
- ▣ **Екзистенціальні** – потреби в безпеці існування, «інстинкт життя»;
- ▣ **Духовні** – потреби в «духовній їжі», розвитку свідомості, пізнання.
- ▣ **Соціальні** – потреба в спілкуванні, в реалізації своїх здібностей у суспільстві, в приналежності до суспільних груп, до виконання соціальних ролей.
- ▣ **Престижні** – потреба в оцінці оточуючих, у визнанні. Потреба бути потрібним.

Всі потреби особистості унормовані духовністю,  
соціальністю

- ▣ **ІНТЕРЕСИ** – це усвідомлені потреби.
- ▣ **ЦІННОСТІ** – це ієрархія усвідомлених потреб.
- ▣ **МОТИВИ** діяльності, поведінки людини прямо впливають з ієрархії потреб – з інтересів. Які потреби в ієрархії вище, ті вмотивовуються першими





# Людина

А М

М

А





Людина

бухгалтер, фінансист, товарознавець тощо





Людина

духовна

істота





# Самодомость







Відчуттів

Почуттів

Настроїв

Ідей

Фантазій

Задумів

Емоцій

Цінностей