



Приемная кампания ПетрГУ 2021

Институт лесных, горных и строительных наук

Институт лесных, горных и строительных наук

В нашей республике приоритетными отраслями являются:

- Лесопромышленный и машиностроительный комплекс
- Горнодобывающая промышленность
- Строительная отрасль

Высшее образование в сфере лесопромышленного, строительного, машиностроительного, агропромышленного и горнопромышленного комплексов, методики обучения географии, экономики и английского языка



1400 студентов, 14 профилей и направлений подготовки реализуют 4 кафедры института, 240 – 270 бюджетных мест ежегодно

Кафедра технологии и организации лесного комплекса

Лесное дело

Профиль: Рациональное многоцелевое использование лесов

- многоцелевое устойчивое лесопользование
- охрана леса и его восстановление



- современные информационные технологии в лесном комплексе,
- методы дистанционного зондирования,
- ГИС-технологии и современное ПО

Новый профиль: *Правовые основы лесоправления*

- обеспечение защиты и контроля за правильным использованием лесов
- Надзорные и контролирующие функции
- знать лесной кодекс, лесное законодательство, уметь представлять интересы сторон в суде



Кафедра технологии и организации лесного комплекса

Ландшафтная архитектура

Профиль Ландшафтное проектирование и дизайн



Проектирование и строительство объектов ландшафтной архитектуры (парков, скверов и др. городских и частных территорий)

Реконструкция и реставрация объектов садово-паркового искусства и территорий культурного наследия

Компьютерное 3D моделирование

Кафедра технологии и организации лесного комплекса

Новый профиль Экономико-правовое обеспечение деятельности лесопромышленного предприятия

- лесозаготовка и деревопереработка
- лесное законодательство
- бизнес-процессы предприятия



Профиль Производственно-технологический менеджмент на лесопромышленном предприятии

- технологии лесозаготовительных работ и деревоперерабатывающего производства
- блок экономических дисциплин и управления предприятием

Кафедра технологии и организации лесного комплекса

Направления обучения	Бюджетные места	Платные места	Вступительные испытания и минимальные баллы	Конкурс 2021
<p>Лесное дело</p> <p><u>Профили:</u></p> <ul style="list-style-type: none"> Рациональное многоцелевое использование лесов Правовые основы лесоправления 	9	9	<p>Обязательно: Математика (проф) 39 и Русский язык 40</p> <p>На выбор: Химия или Биология или Информатика и ИКТ 39\39\44</p>	<p><u>3,7</u> 148</p>
<p>Ландшафтная архитектура</p> <p>Профиль «Ландшафтное проектирование и дизайн»</p>	17	5		<p><u>4,6</u> 147</p>
<p>Технология лесозаготовительных и деревоперерабатывающих производств</p> <p><u>Профили:</u></p> <ul style="list-style-type: none"> Экономико-правовое обеспечение деятельности лесопромышленного предприятия Производственно-технологический менеджмент на лесопромышленном предприятии 	10	5	<p>Обязательно: Математика (проф) 39 и Русский язык 40</p> <p>На выбор: Физика или Информатика и ИКТ 39\44</p>	<p><u>3,3</u> 133</p>
	10	5		

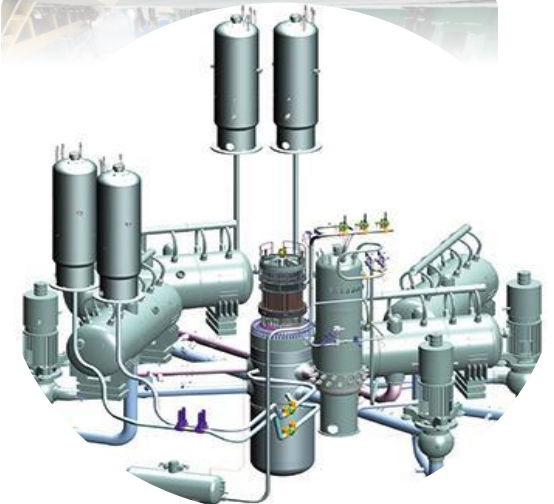
Направление подготовки «Технологические машины и оборудование» (ТМО)

15.00.00. МАШИНОСТРОЕНИЕ

15.03.02. Технологические машины и оборудование

Профиль «Инжиниринг и маркетинг технологических машин и оборудования»

- *Обслуживание станков и оборудования*
- *Организация работы машин и их эксплуатация*
- *Проектирование, расчет и конструирование деталей и узлов*
- *Организация технического сервиса*



Направление подготовки «Агроинженерия»

35.03.06. Агроинженерия

Профиль «Эксплуатация и технический сервис транспортно-технологических машин»

- **Обслуживание техники, машин и оборудования**
- • **Организация работы машин и оборудования, их эксплуатация**
- • **Проектирование, расчет и конструирование деталей и узлов**
- • **Организация работы авто сервисных предприятий**
- • **Организация технического сервиса**



Кафедра транспортных и технологических машин и оборудования

Направления обучения	Бюджетные места	Платные места	Вступительные испытания и минимальные баллы	Конкурс 2021
Технологические машины и оборудование Профиль «Инжиниринг и маркетинг технологических машин и оборудования»	22	10	Обязательно: Математика (проф) 39 и Русский язык 40 На выбор: Физика или Информатика и ИКТ 39\44	<u>6.9</u> 150
Эксплуатация транспортно-технологических машин и комплексов	-	20*25 *заочно		<u>5.1</u> 143
Агроинженерия Профиль «Эксплуатация и технический сервис транспортно-технологических машин»	20	5		<u>4.3</u> 141

Кафедра наук о Земле и геотехнологий

Специальность «Горное дело»
Направление подготовки
«Открытые горные работы»

✓Квалификация

специалист по специальности «Горное дело»

✓Профессиональная деятельность

Добыча и переработка полезных ископаемых на горных предприятиях, проектирование горных предприятий, научно-исследовательская деятельность

✓Трудоустройство

Горные предприятия, проектные и научные организации. Высокая востребованность выпускников и возможность карьерного роста

✓Возможность дальнейшего обучения

Аспирантура ведущих горных вузов России (Московский и Санкт-Петербургский горные университеты)

✓Дополнительные возможности для студентов

Стажировки в других вузах, участие в программах обмена как в России, так и за рубежом, участие в российских и



Бакалавриат по направлению
подготовки
«Геология»

✓Квалификация

Бакалавр по направлению подготовки «Геология»

✓Профессиональная деятельность

Поиски и разведка месторождений полезных ископаемых, научно-исследовательская деятельность

✓Трудоустройство

Научно-исследовательские и проектные организации геологического профиля, Горные предприятия и геологические организации, бизнес-структуры

✓Возможность дальнейшего обучения

Магистратура геологических факультетов ведущих вузов России (Московский и Санкт-Петербургский горные университеты и др.)

✓Дополнительные возможности для студентов

Стажировки в отечественный и зарубежных университетах, участие в программах обмена

Кафедра наук о Земле и геотехнологий

Педагогическое образование (с двумя профилями подготовки)

География и английский язык

✓Квалификация

Бакалавр по направлению подготовки «Педагогическое образование» с двумя профилями подготовки – География и Английский язык

✓Профессиональная деятельность

Педагогика – студенты получают базовое педагогическое образование и овладевают современными технологиями преподавания географии и английского языка.

✓Трудоустройство

Выпускники работают учителями, социальными педагогами, педагогами-организаторами, воспитателями, завучами и директорами общеобразовательных школ, колледжей, училищ

✓Возможность дальнейшего обучения

Магистратура ПетрГУ и других вузов России, в том числе по направлениям "Педагогика", "Международные экономические отношения", "Политология", "Геоэкология и рациональное природопользование»

✓Дополнительные возможности для студентов

✓Участие в программах обмена и стажировок с российскими и зарубежными вузами Санкт-Петербурга, Финляндии, Норвегии, Венгрии, Китая



Кафедра наук о Земле и геотехнологий

Направления обучения	Бюджетные места	Платные места	Вступительные испытания и минимальные баллы	Конкурс 2021
<p>Геология Квалификация – бакалавр. Срок обучения — 4 года</p>	13	5	<p>Обязательно: Математика (проф) 39 и Русский язык 40</p> <p>На выбор: Физика или Информатика и ИКТ или География 39\44\ 40</p>	<u>7.2</u> 138
<p>Горное дело Профиль «Открытые горные работы» Квалификация – специалист. Срок обучения — 5.5 лет</p>	20	5*25 *заочно	<p>Обязательно: Математика (проф) 39 и Русский язык 40</p> <p>На выбор: Физика или Информатика и ИКТ 39\44</p>	<u>7.5</u> 162
<p>Педагогическое образование с 2 профилями Профиль «Образование в предметных областях (География и Английский язык)» Квалификация – бакалавр. Срок обучения — 5 лет</p>	15	5	<p>Обязательно: Обществознание 45 и Русский язык 40</p> <p>На выбор: География или Иностранный язык 40\30</p>	<u>4.3</u> 198

Институт лесных, горных и строительных наук

Направление подготовки
08.03.01 «Строительство»



Строительство – создаёт комфортные и безопасные условия для человека. Это – жилые дома и общественные здания, социальные и промышленные объекты, а также объекты инфраструктуры – дороги и инженерные сети.

Обучение позволит получить знания, умения и навыки что бы стать таким специалистом, который способен все это создать.

Неразрывно со сферой строительства связана и сфера эксплуатация – это поддержание того, что уже создано. И **только специалист, который знает как это построено, может обеспечить долгую и безаварийную жизнь и работу объектов недвижимости.**

Институт лесных, горных и строительных наук

Профиль Жилищно-коммунальное хозяйство и инженерное обеспечение промышленных предприятий

В настоящее время **сфера ЖКХ испытывает острую потребность в квалифицированных специалистах. Специалисты по эксплуатации зданий, сооружений нужны везде** – от многоквартирного дома – до крупных промышленных предприятий.

Любое здания, сооружения, инженерные коммуникации **требуют специальных знаний**, и только в этом случае они будут долгие годы радовать своего собственника и служить на его благо.

Деятельность в сфере **ЖКХ связана с поддержанием в работоспособном состоянии, обслуживанием, текущим и капитальным ремонтом объектов недвижимости и инженерных систем и коммуникаций. А таких объектов – множество и, число их будет только увеличиваться!**



Институт лесных, горных и строительных наук

Профиль Промышленное и гражданское строительство

Профиль ПГС ориентирован на подготовку специалистов в области проектирования и строительства преимущественно зданий.

Подготовка в ПетрГУ осуществляется с 1959 года.

Выпускники данного направления востребованы на рынке труда и трудоустраиваются на работу по специальности. И не только в Республике Карелия.

Выпускающая кафедра сотрудничает с одной из ведущих строительных организаций РК – АО «Карелстроймеханизация». Производственные практики обучающихся проводятся на базе проектных и строительных организаций Карелии и Петрозаводска.

Выпускники бакалавриата имеют возможность продолжить обучение по направлению в магистратуре, что дает возможность дальнейшего карьерного роста.



Институт лесных, горных и строительных наук

Профиль Строительство автомобильных дорог

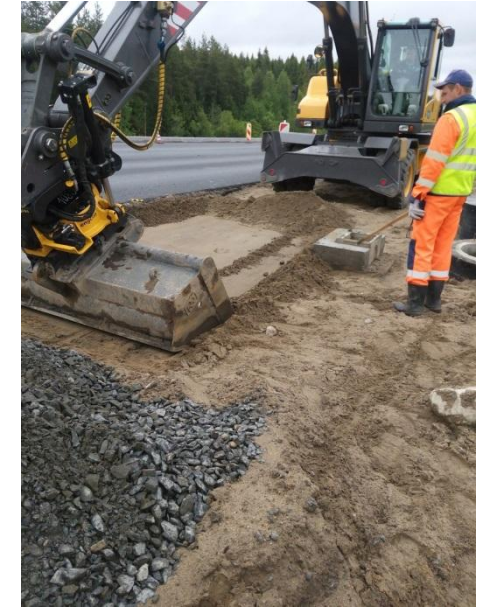
Дорожное строительство это динамично развивающаяся отрасль. Спрос на специалистов дорожной отрасли остается стабильно высоким.

Студенты профиля **Строительство автомобильных дорог**

обучаются геодезии, проектированию, строительству и ремонту автомобильных дорог, их содержанию и эксплуатации.

Учебная программа обеспечивает получение практических навыков, которые обучающиеся получают во время прохождения производственных практик на предприятиях дорожной отрасли, в том числе и за пределами нашей республики,- в Крыму, Псковской, Новгородской, Тверской областях.

Государственная программа «Безопасные и качественные дороги» обеспечивает востребованность и достойную заработную плату специалистов дорожной отрасли



Кафедра технологии и организации строительства

Направления обучения	Бюджетные места	Платные места	Вступительные испытания и минимальные баллы	Конкурс 2021
<p>Строительство</p> <p>Профили:</p> <ul style="list-style-type: none">• Промышленное и гражданское строительство• Жилищно-коммунальное хозяйство и инженерное обеспечение промышленных предприятий• Строительство автомобильных дорог	90	5*50 *заочно	Обязательно: Математика (проф) 39 и Русский язык 40 На выбор: Физика или Информатика и ИКТ 39\44	<u>3,6</u> 155

Стипендии студентов ПетрГУ

Государственная академическая стипендия	3 700 рублей
Государственная академическая стипендия студентам, обучающимся на «отлично»	7 400 рублей
Повышенная государственная академическая стипендия студентам за особые достижения	
В учебной деятельности	17 000 рублей
Научно-исследовательской	15 000 рублей
Общественной или Культурно-творческой или Спортивной	12 000 рублей
Социальная	
	5550 - 10300 рублей

Дополнительные стипендии для студентов инженерных специальностей от АО «КСМ», ОАО «АЭМ-технологии»

Стоимость проживания в общежитиях ПетрГУ

Категория студентов	Размер платы
Обучающиеся на бюджете	290 рублей/месяц
Обучающиеся на платном	550 рублей/месяц
Обучающиеся, получающие стипендию	260 рублей/месяц
Лица из числа детей сирот и детей, оставшихся без попечения родителей	бесплатно
Обеспечение иногородних студентов местами в общежитиях	
Обучающиеся на бюджете	100%
Обучающиеся на платном	100%

Общежития



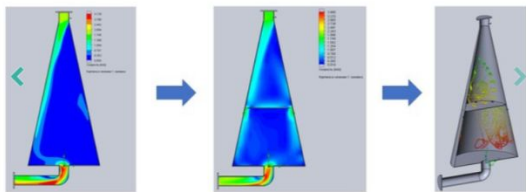
**Все иногородние
студенты
Обеспечены доступным
и комфортабельным
общежитием**

Дополнительная информация

ИНЖЕНЕРНЫЙ ПАРК Института лесных, горных и строительных наук

Расчеты и моделирование...

Идея...



Изготовление...



- внедрения инновационных разработок и результатов интеллектуальной деятельности обучающихся и сотрудников ПетрГУ,
- формирования инженерных компетенций у обучающихся
- коммерциализации инженерно-интеллектуального потенциала

Военный учебный центр
при ПетрГУ



Центр военной подготовки

Обучение в центре военной подготовки приравнивается к военной службе по призыву. Доступно только обучающимся технических специальностей!

Институт лесных, горных и строительных наук

Петрозаводск, пр. Ленина, д. 29, каб 211
(814-2) 77-50-03 director_ilgism@petsu.ru

Приемная комиссия

Петрозаводск, пр. Ленина, д. 33, каб. 127
(814-2) 71-10-30 priem@petsu.ru