



# **Основные ошибки оформления магазинов НК**

**г. Саратов, ул. Антонова, 8**



## Типы ошибок:

1. **Обязательно к исправлению (ошибки производства, монтажа):**
  - а. навигация: не корректное размещение, не освещается, отсутствие навигации
  - б. производство не по ТЗ: навигация, промо ящики (скидка), инфостенды, аппликация на стенах
  - в. фасады: оформление не в соответствии с руководством вывески
  
2. **Рекомендовано к исправлению (улучшение визуального восприятия):**
  - а. фасад: замена деревянной подложки (ранее утверждено) на зеленый фриз  
(новое решение), дополнительные вывески (усиление фасадов по отношению к конкурентам)
  - б. незначительные отклонения от ТЗ при производстве (инфостенды)

**К-**

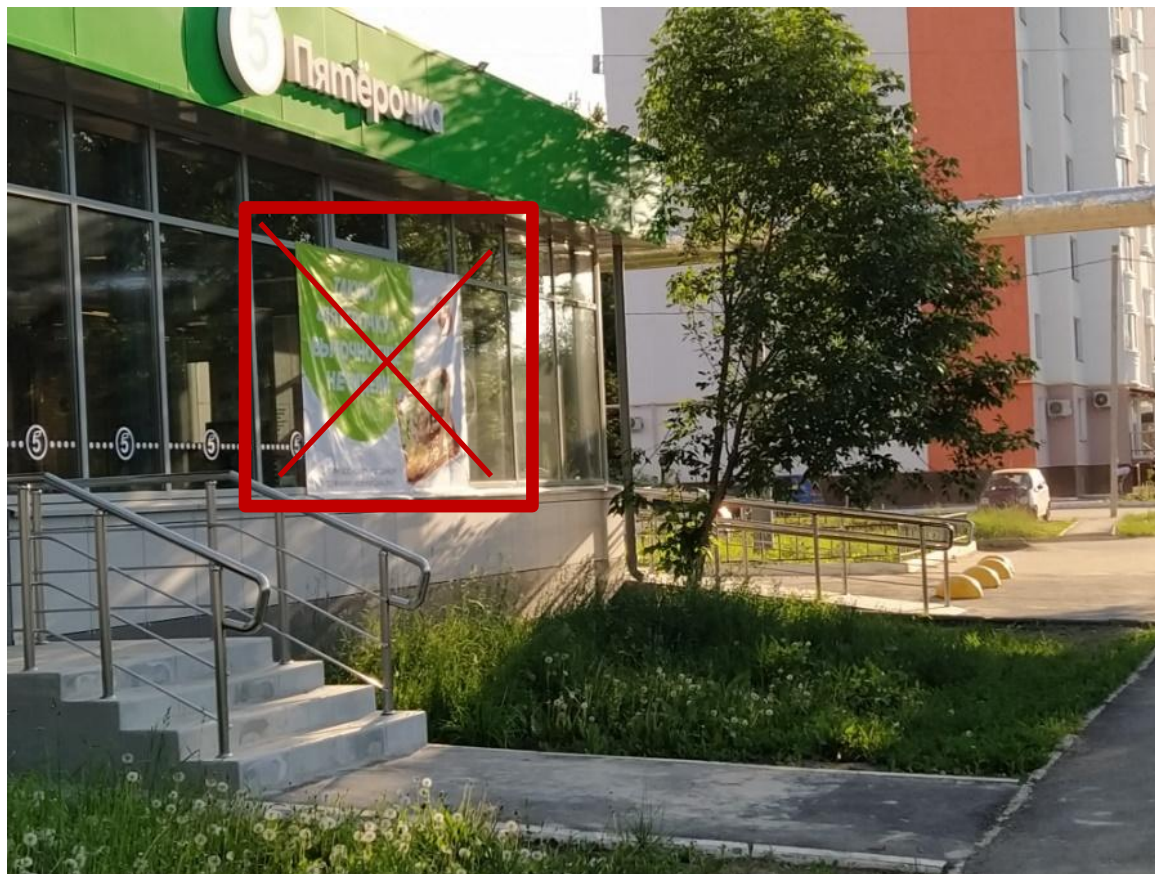
**критично**

**Н – не**

**критично**

# Демонтаж баннера на фасаде

К



Демонтировать баннер, т.к. с момента открытия прошло более 7 дней

# Наклейка Режим работы

К



Образе

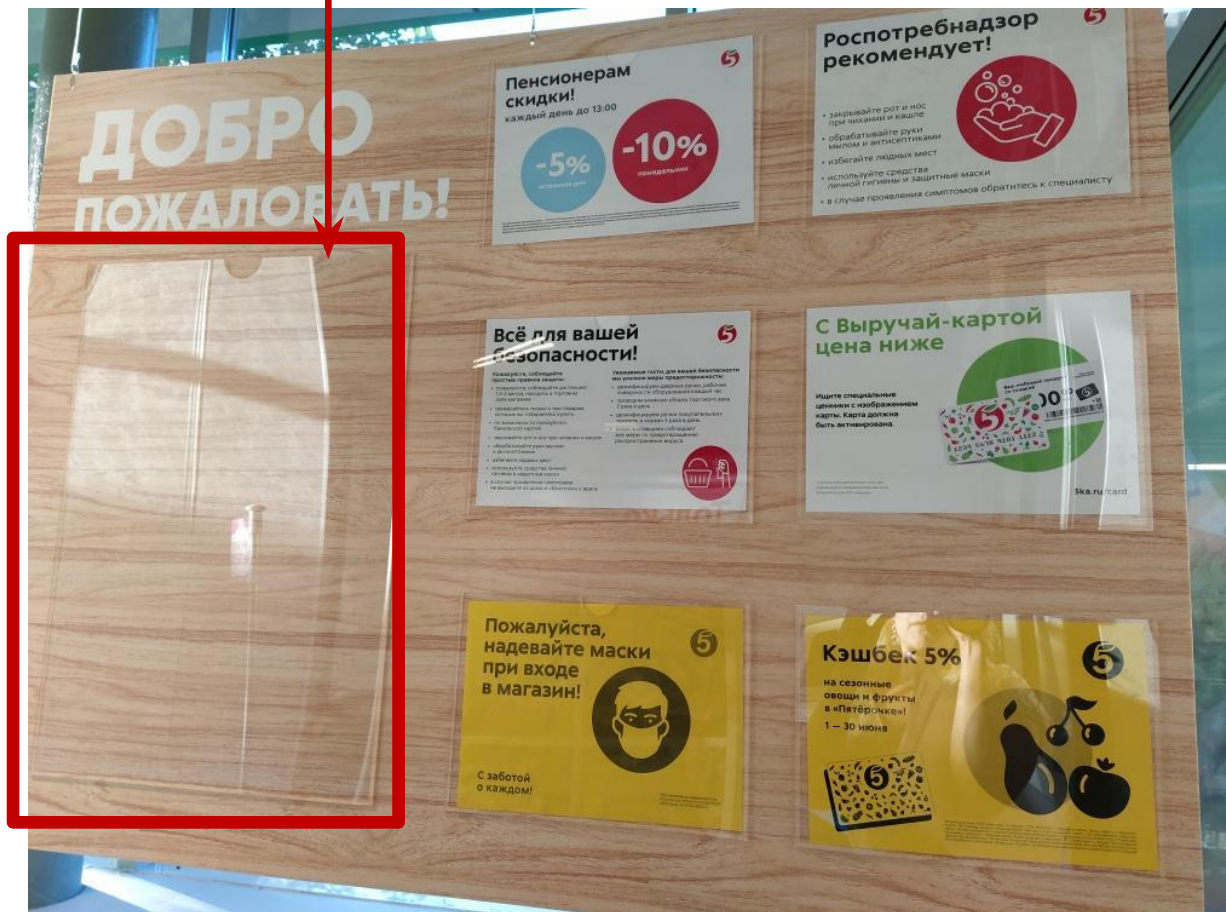
Ц



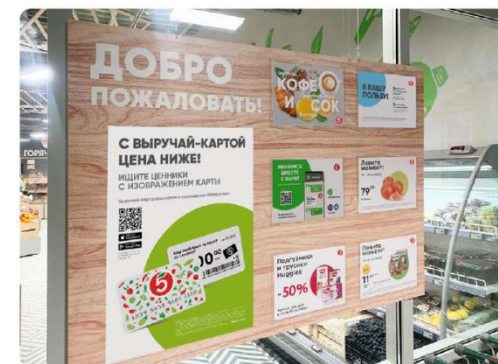
На режиме должен быть адрес. Правила на стр. 29 руководства от 10.06

# Пустые карманы в инфостендах К

Наполнить карманы плакатами. Правила оформления на стр. 38 рук. от 10.06



Образец оформления из руководства



# Зона сезон. Некорректно

К

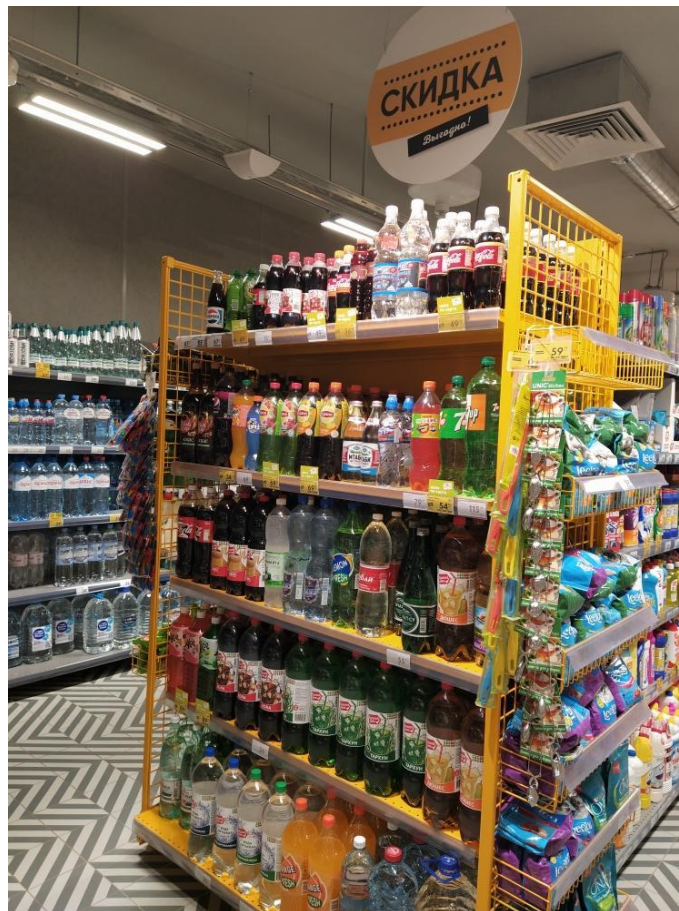


В акрилайт заменить плакат на корректный для зоны Сезон

# Навигация без подсветки

К

Направить свет на  
таблички



# Ларь с мороженым. Отсутствие наклейки

К

Добавить наклейку  
Мороженое





# Подвесные мобайлы размещены скученно. Раздвинуть

Правила размещения см. на стр.  
69

Образец размещения из  
руководства

