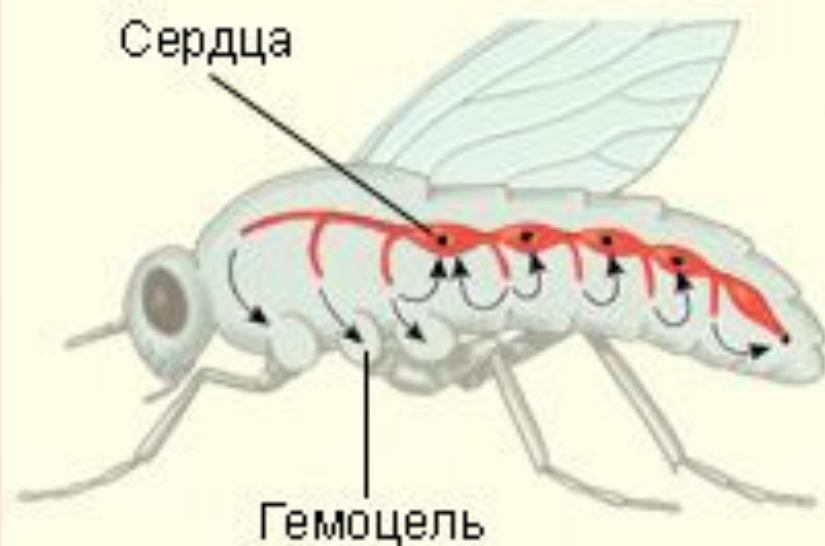


ТРАНСПОРТ ВЕЩЕСТВ У ЖИВОТНЫХ

Близнюк Е.Г. – учитель биологии МБОУ СОШ №29

Насекомое

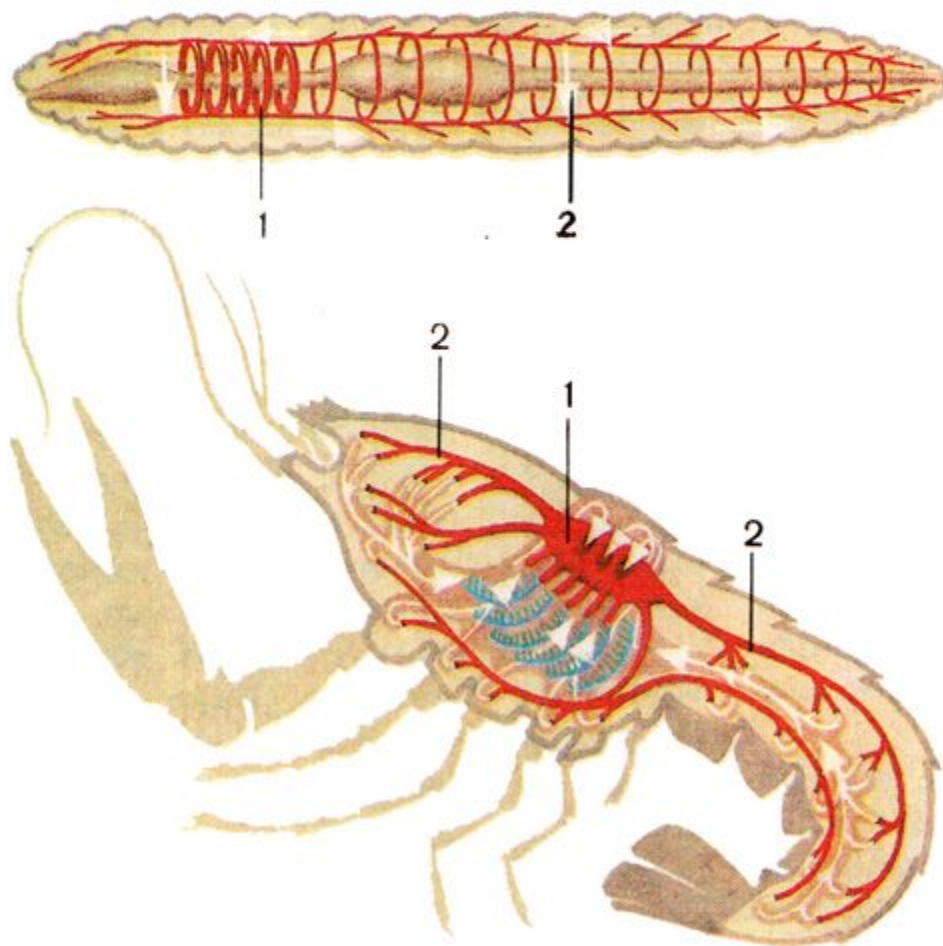


Кольчатый червь



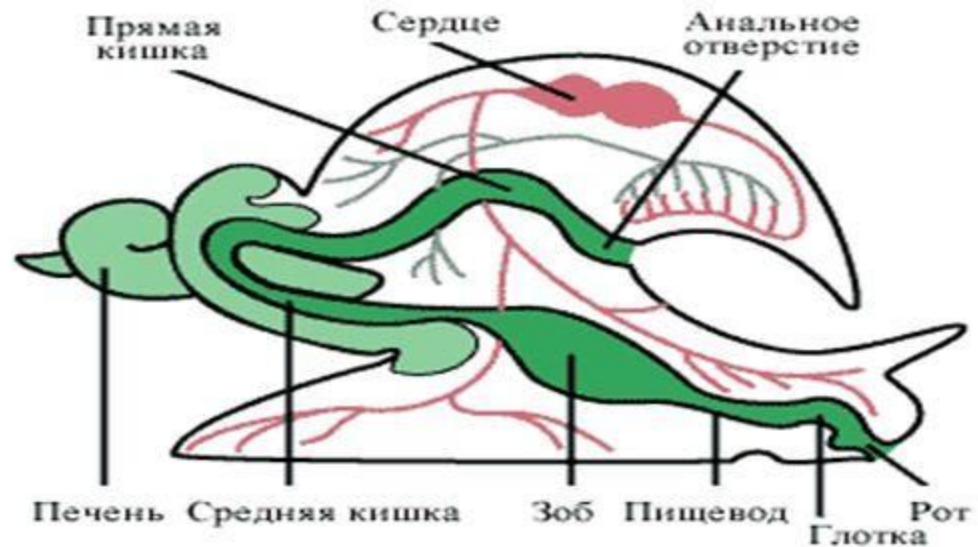
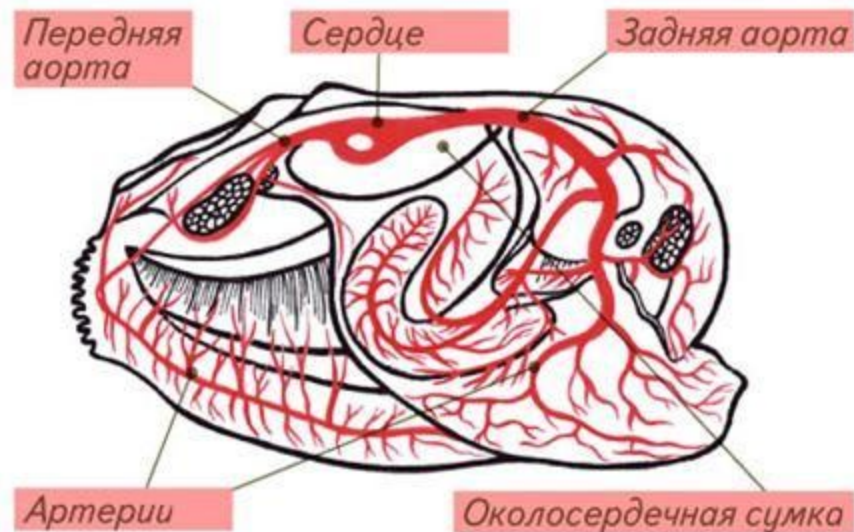
Замкнутая система кровообращения (на примере кровеносной системы дождевого червя): 1 — сердце — пульсирующие сосуды, прогоняющие кровь по замкнутой системе кровеносных сосудов; 2 — кровеносные сосуды.

Незамкнутая кровеносная система (на примере кровеносной системы рака): 1 — сердце с отверстиями, в которые всасывается кровь, находящаяся в полостях между органами; 2 — сосуды, несущие кровь к различным участкам тела, где она выталкивается в щели между органами.

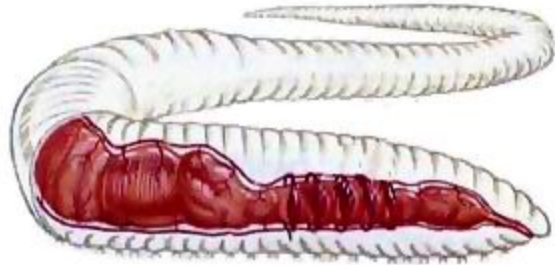


ТИП МОЛЛЮСКИ

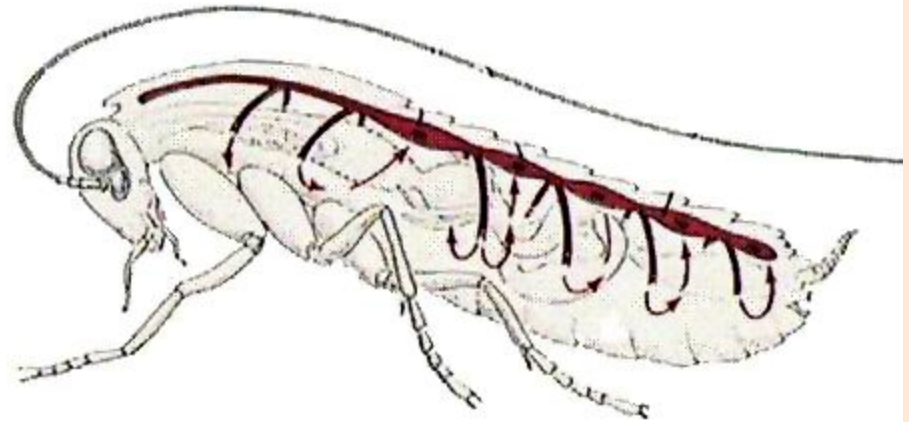
Кровеносная система незамкнутая. Есть сердце с желудочком (Ж) и предсердием (П). Схема движения: Ж – артерии – кровь в полость тела - вены – жабры или легкие - -предсердие.



КРОВЕНОСНАЯ СИСТЕМА



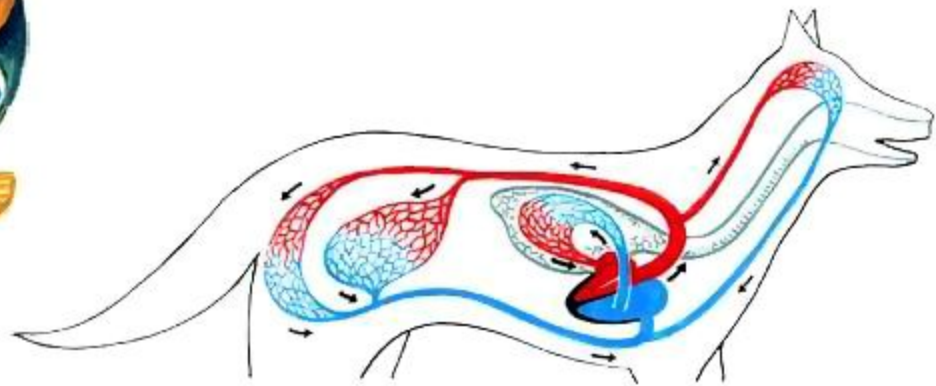
КРОВЕНОСНАЯ СИСТЕМА
ДОЖДЕВОГО ЧЕРВЯ



КРОВЕНОСНАЯ СИСТЕМА НАСЕКОМОГО

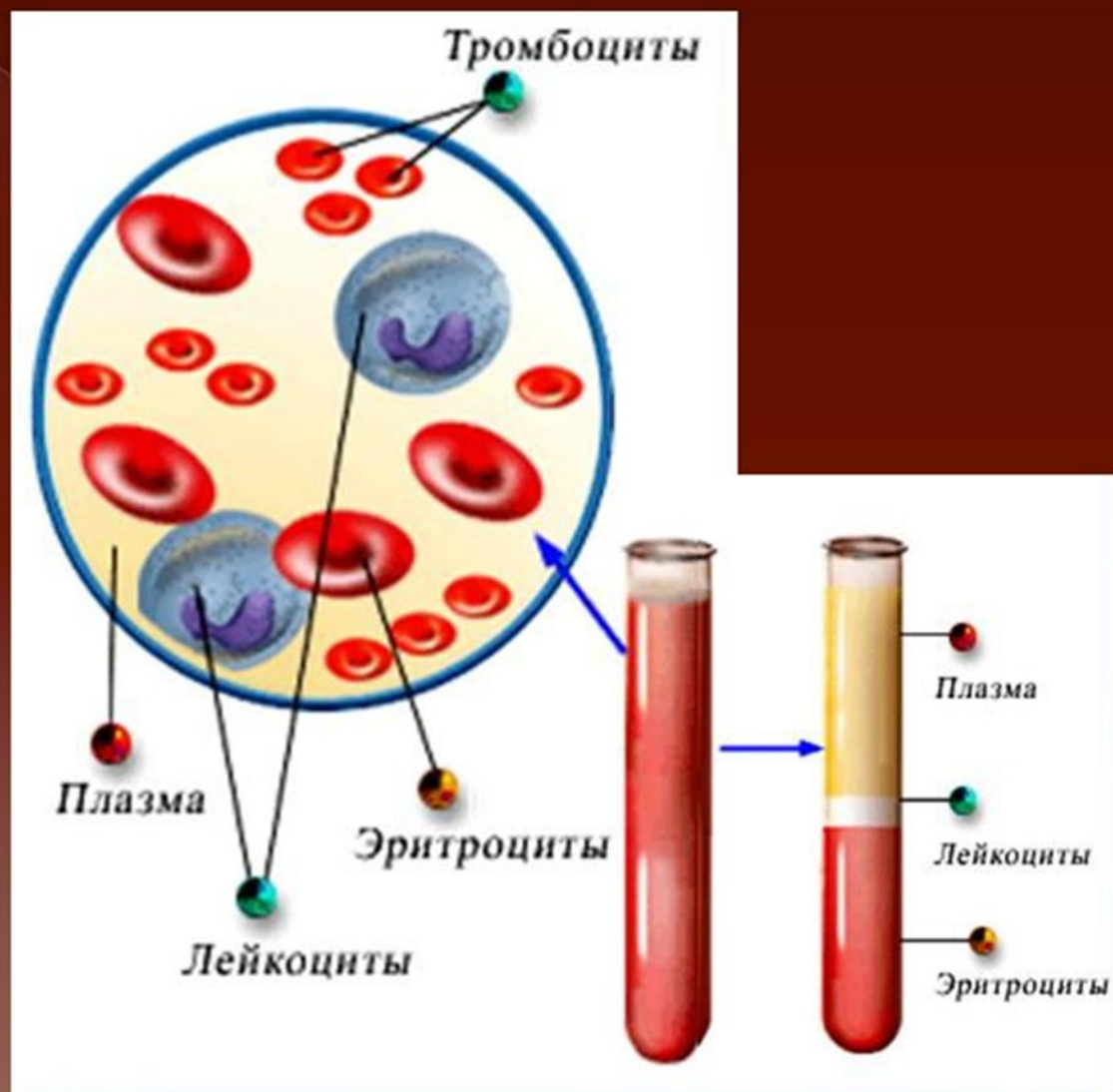


КРОВЕНОСНАЯ СИСТЕМА РЫБ

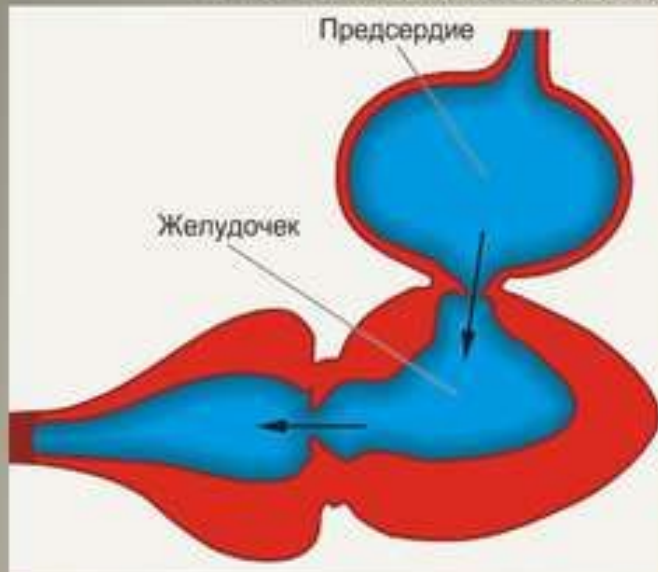


КРОВЕНОСНАЯ СИСТЕМА МЛЕКОПИТАЮЩИХ

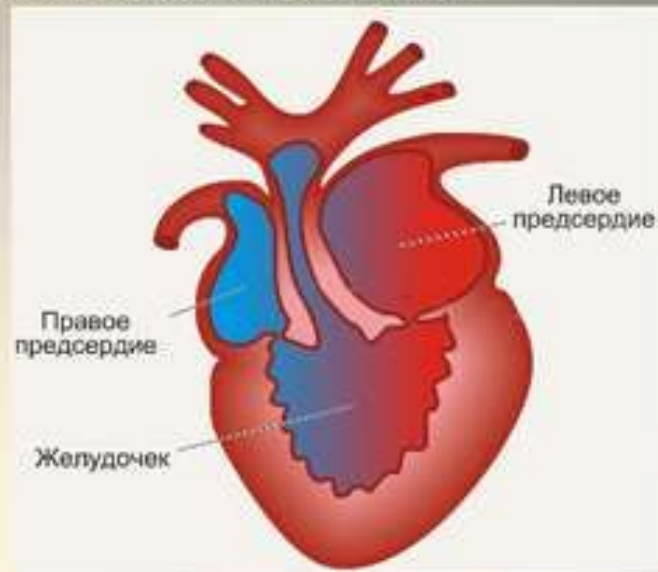
Состав крови



ЭВОЛЮЦИЯ СЕРДЦА ПОЗВОНОЧНЫХ ЖИВОТНЫХ



Сердце рыбы



Сердце лягушки



Сердце ящерицы



Сердце собаки