



АНАЛИЗАТОРЛАР

Дайындаған: Махаш Айжан
Нұрлыбайқызы

РЕЦЕПТОРЛАР

- Рецепторлар **сыртқы** ж/е **ішкі** деп бөлінеді.
- **Сыртқы рецептор** терінің үстіңгі қабатында болады және тітіркендіргіштерді сыртқы ортадан қабылдайды. Мысалы, қолдың терісіне инені тигізгенде адам дереу қолын тартып алады.
- **Ішкі рецепторлар** ішкі мүшелерден келген тітіркендіргіштерді қабылдайды. Сезім мүшелері сыртқы орта рецепторларын жүйке жүйесінің сигналдарына- жүйе импульстеріне айналдырады.

СЕЗІМ МҮШЕЛЕРІ

КӨЗ

ҚҰЛАҚ

МҰРЫН

ТЕРІ

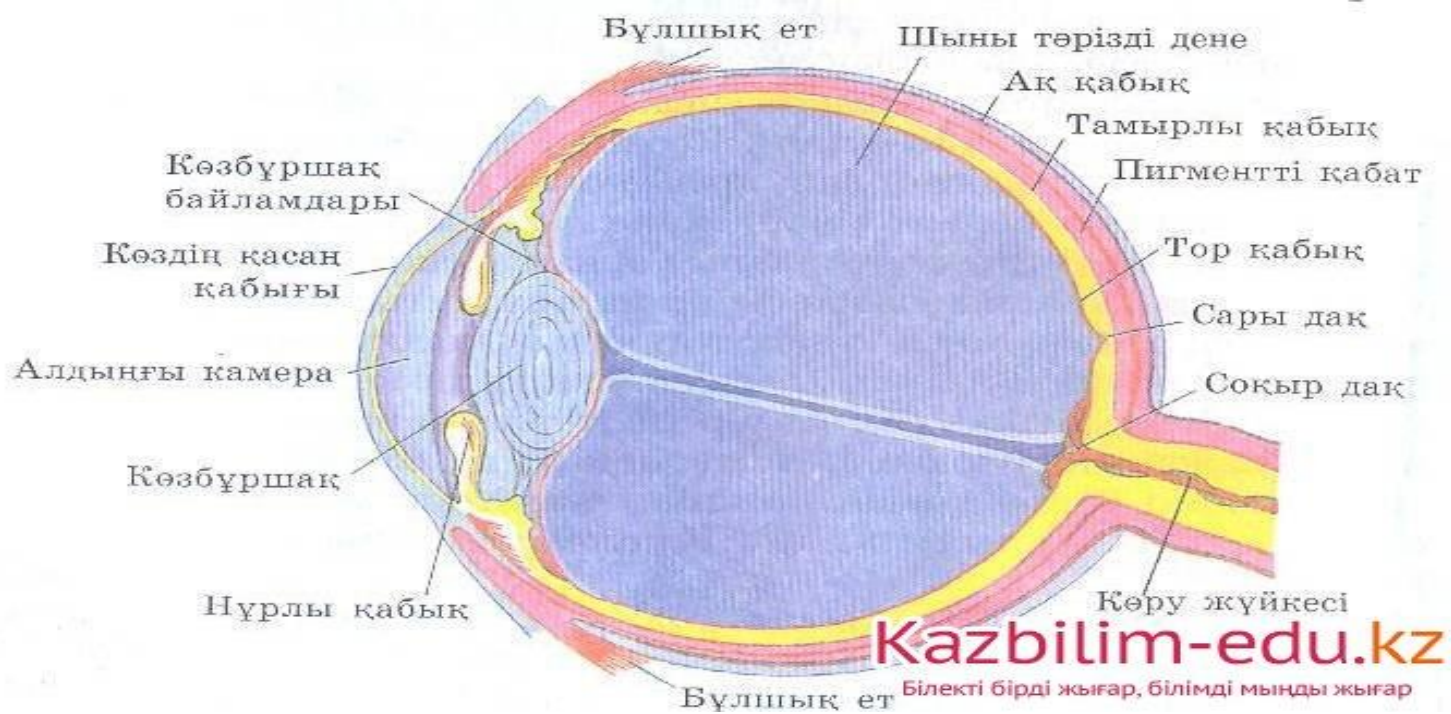
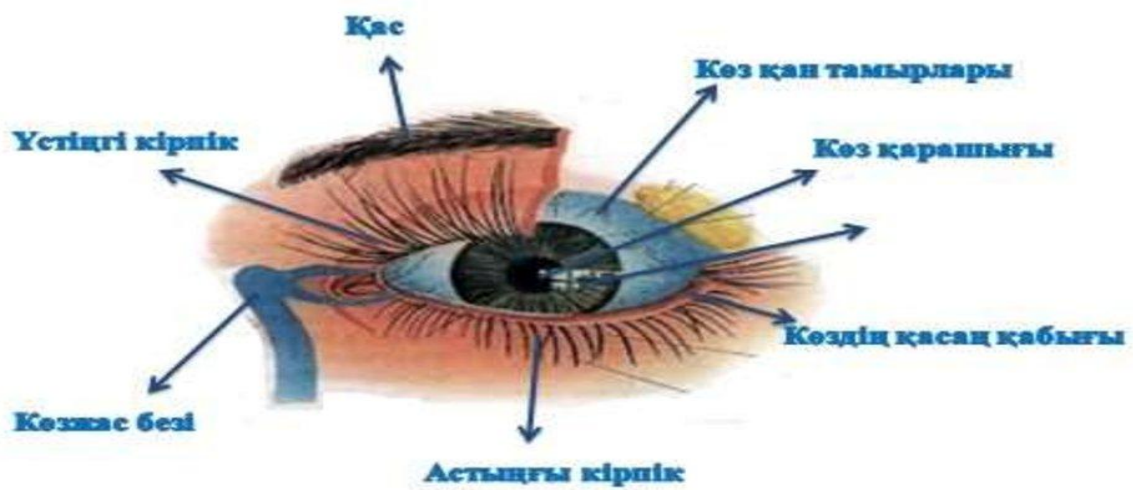
ДӘМ

АНАЛИЗАТОР

Сыртқы және ішкі тітіркенуді қабылдап талдайтын сезімтал жүйкелер жиынтығын физиолог ғалым **И.Павлов** **анализаторлар** (талдағыштар)деп атаған.

- Рецепторлардан қабылдайтын шеткі бөлімі-**қабылдаушы**
- қозуды рецептордан орталық жүйке жүйесіне өткізетін- **өткізгіш** бөлімі
- Ми қыртысында қозуды талдайтын-**орталық** өңдейтін бөлімі

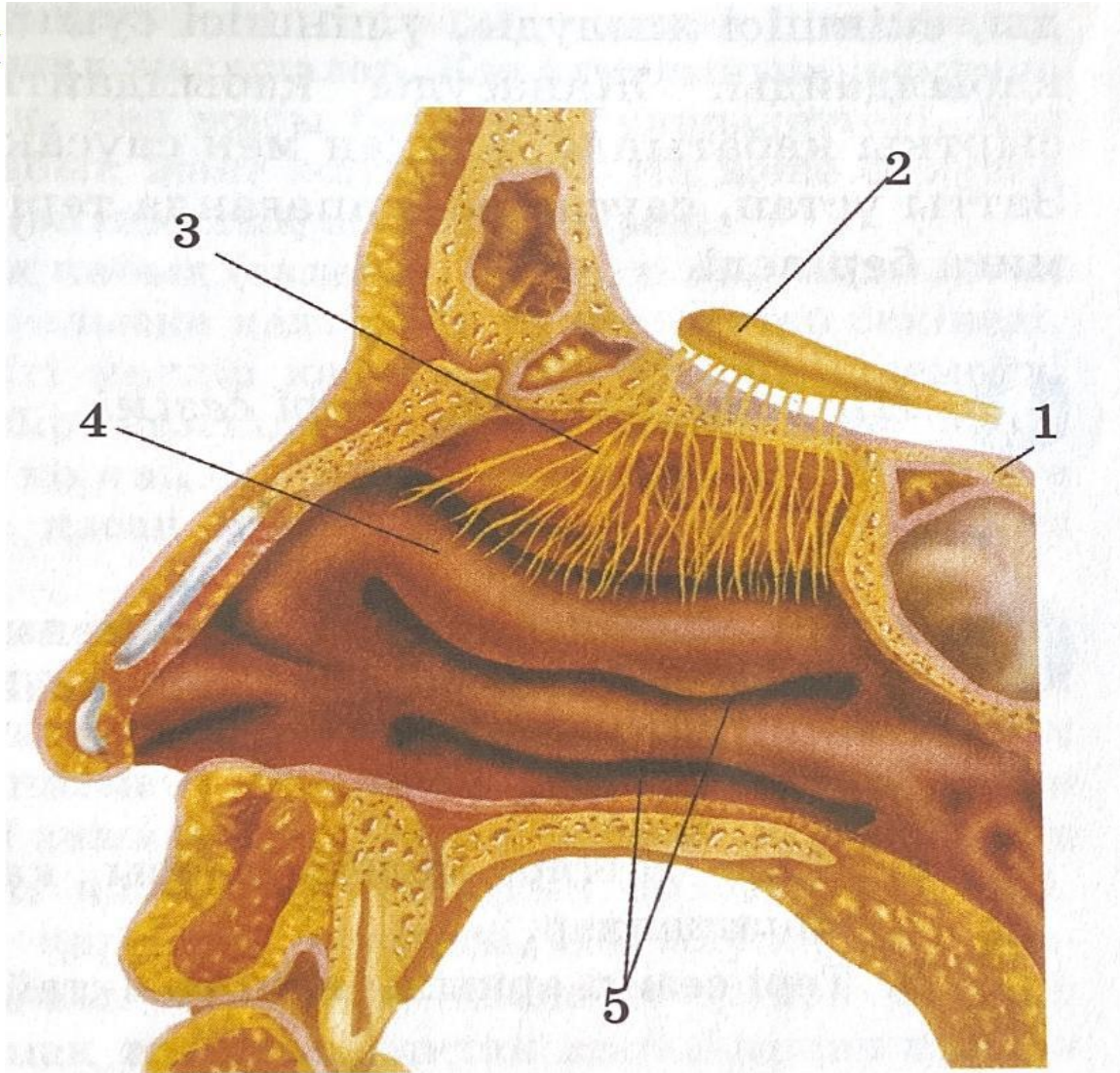
КӨРУ МҮШЕСІ-КӨЗ



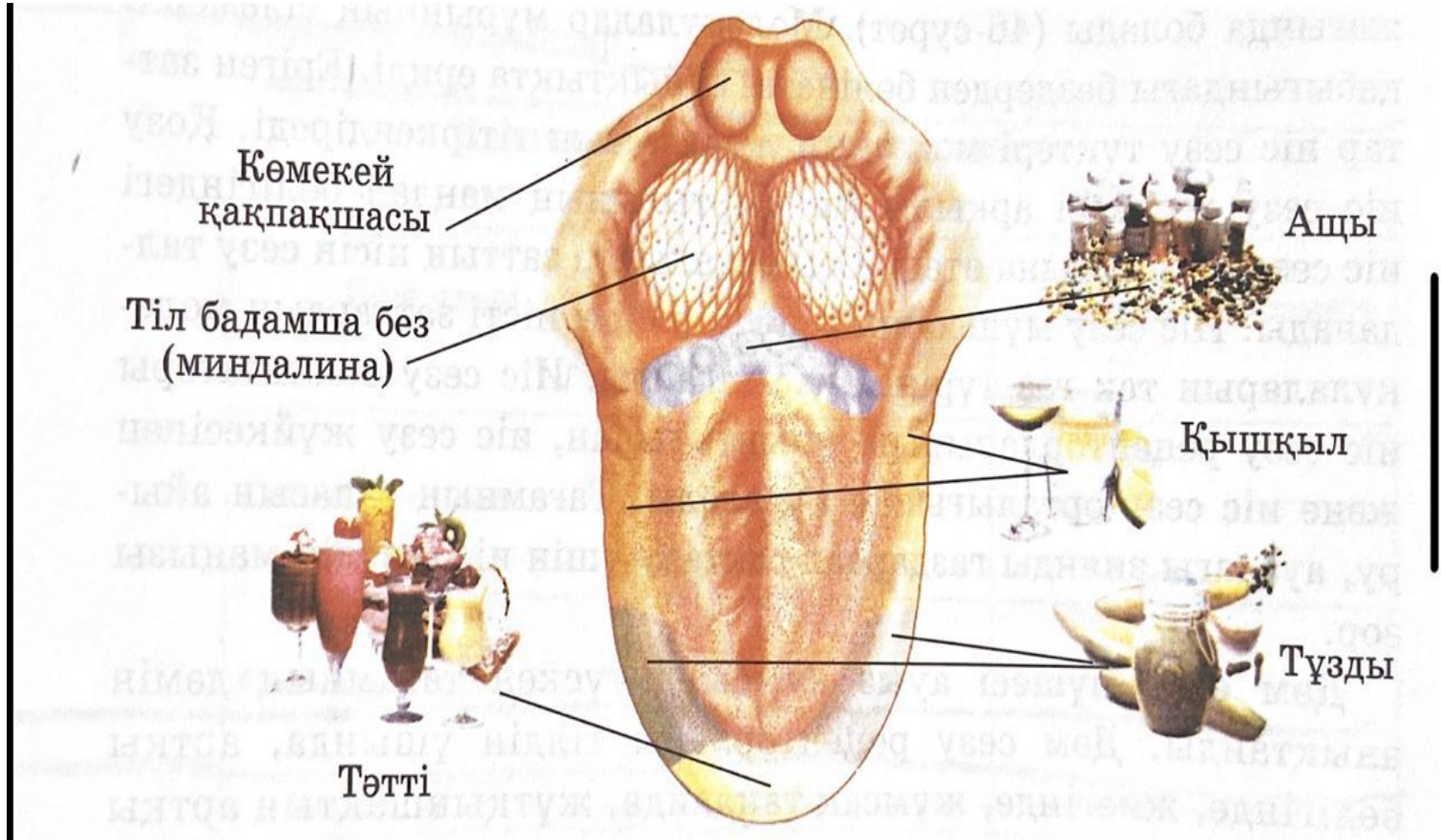
ЕСТУ МҮШЕСІ-ҚҰЛАҚ



ИІС СЕЗУ МҰШЕСІ-МҰРЫН



ДӘМ СЕЗУ МҮШЕСІ-ТІЛ



СИПАП СЕЗУ МҮШЕСІ-ТЕРІ

