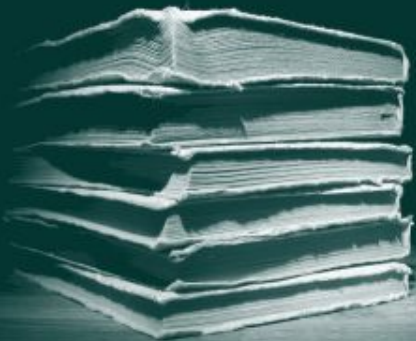


# Проезд нерегулируемых перекрестков



- желтый - зеленый» или управляющего движением регулировщика, отличаются большим разнообразием. Разделим их на две подгруппы:

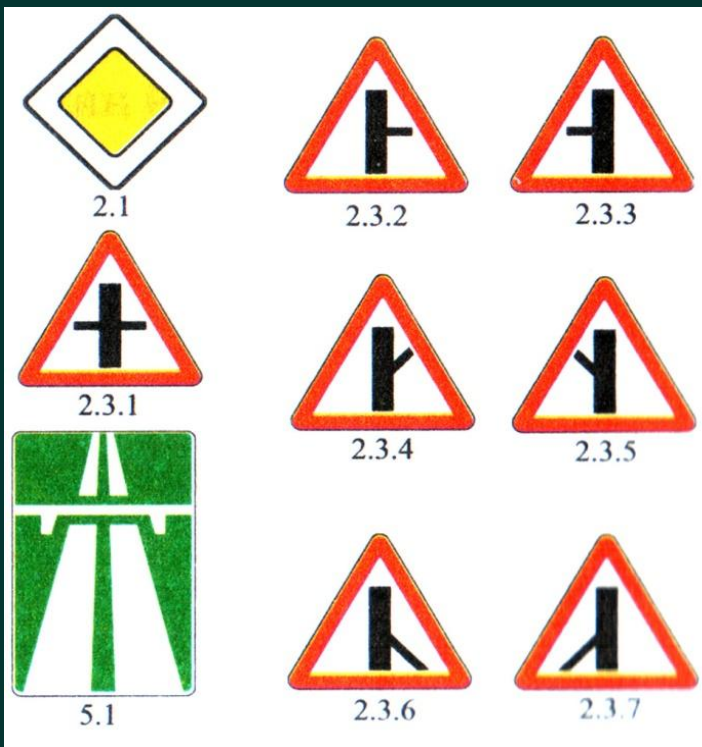
- нерегулируемые перекрестки неравнозначных дорог;
- нерегулируемые перекрестки равнозначных дорог.

## НЕРЕГУЛИРУЕМЫЕ ПЕРЕКРЕСТКИ НЕРАВНОЗНАЧНЫХ ДОРОГ

Как правило, такие перекрестки образуются главной и второстепенной дорогами.

«Главная дорога» - дорога, обозначенная знаками 2.1; 2.3.1- 2.3.7 или 5.1 по отношению к пересекаемой (примыкающей), или дорога с твердым покрытием (асфальто- и цементобетон, каменные материалы и т. п.) по отношению к грунтовой. Наличие на второстепенной дороге непосредственно перед перекрестком участка с покрытием не делает ее равной по значению с пересекаемой.





На перекрестке неравнозначных дорог водитель транспортного средства, движущегося по второстепенной дороге, должен уступить дорогу транспортным средствам, приближающимся по главной, независимо от направления их дальнейшего движения.



На нерегулируемых перекрестках трамвай имеет преимущество перед безрельсовыми транспортными средствами, движущимися в попутном или встречном направлении по равнозначной дороге, независимо от направления его движения.

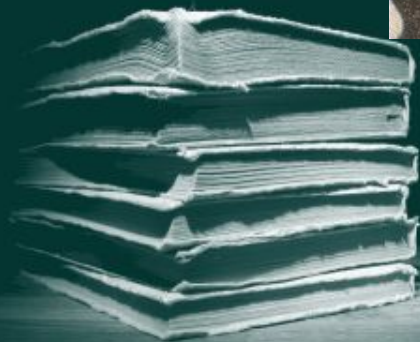
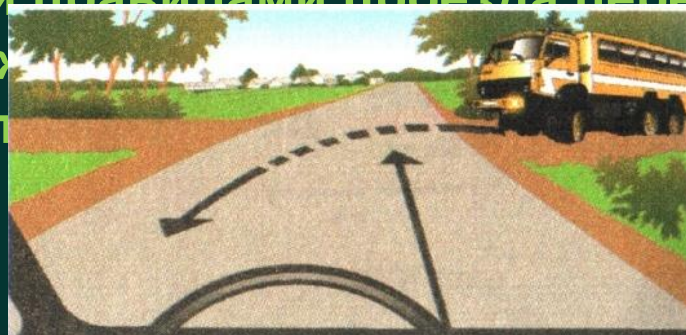
В ситуации, показанной на рисунке, знаки приоритета подсказывают, что автомобиль, движущийся прямо, находится на второстепенной дороге (знак 2.4) и должен пропустить автомобиль, приближающийся слева, т.е. по главной дороге.



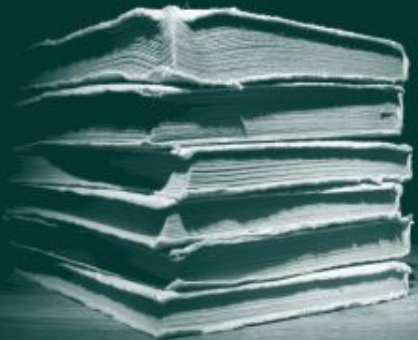
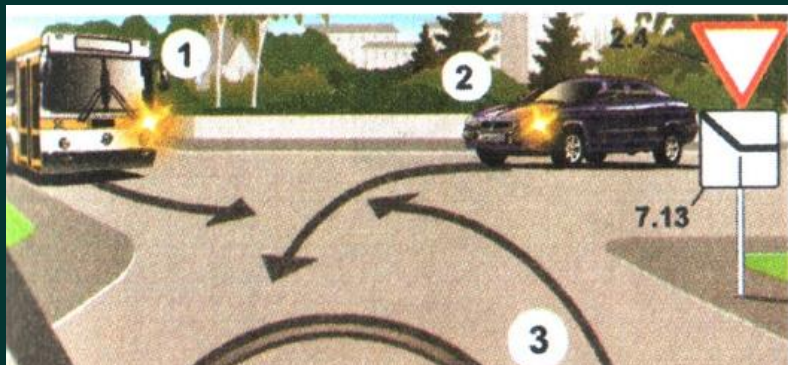
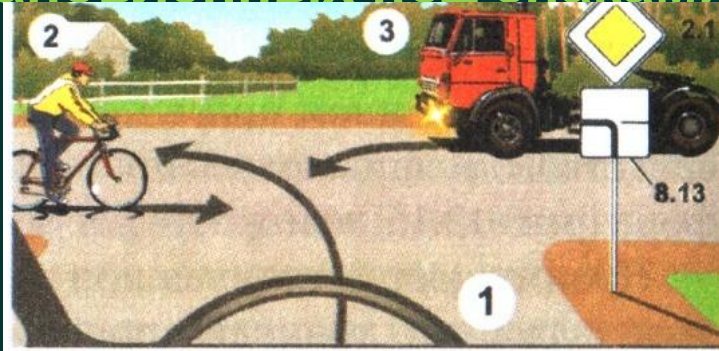
дороги, примыкающие к ней справа и слева, по проезду по знакам приоритета, однако приближающиеся по примыкающим дорогам автомобили обязаны уступить право проезда, так как находятся на грунтовых дорогах. Но возможна ситуация, когда дорога без покрытия будет обозначена знаком приоритета 2.1 «Главная дорога» по отношению к дороге с покрытием. При этом водители в соответствии с п. 13.13 Правил обязаны руководствоваться знаками приоритета, независимо от качества (и наличия) дорожного покрытия.

В случае, когда главная дорога на перекрестке меняет направление, водители, движущиеся по главной дороге, должны руководствоваться

между собой правилами проезда перекрестков равнозначных дорог. Этими же правилами должны руководствоваться водители, движущиеся по главной дороге.



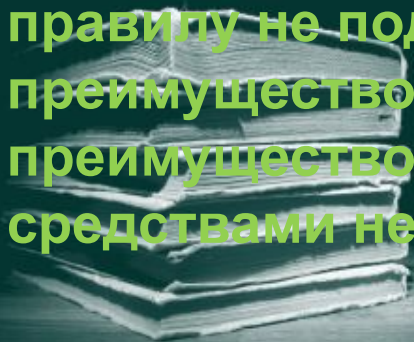
Пользуясь данным указанием, легко определить, что в ситуациях, изображенных на рис.унках, последними покинут перекресток транспортные средства, находящиеся на второстепенной дороге. Их положение на перекрестке символизируют тонкие линии на табличках 8.13, установленных под знаками приоритета.



твёрдое покрытие, либо перекресток образован только грунтовыми дорогами, а знаки приоритета отсутствуют. Равнозначным будет считаться и перекресток, образованный грунтовой дорогой и дорогой с твёрдым покрытием, если на подъезде к нему установлен предупреждающий знак 1.6 «Пересечение равнозначных дорог».



На перекрестке равнозначных дорог водитель безрельсового транспортного средства обязан уступить дорогу транспортным средствам, приближающимся справа. Этим же правилом должны руководствоваться между собой водители трамваев. При проезде нерегулируемых перекрестков равнозначных дорог водители безрельсовых транспортных средств обязаны руководствоваться правилом «правой руки». Трамваи этому правилу не подчиняются и имеют в таких ситуациях преимущество. На таких перекрестках трамвай имеет преимущество перед безрельсовыми транспортными средствами независимо от направления его движения .



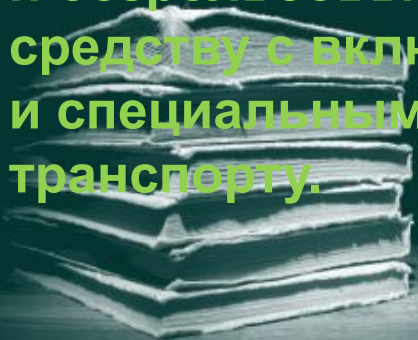
Напомним, что преимущества трамвая не безграничны. Трамвай уступает дорогу безрельсовым транспортным средствам в следующих случаях:



- на регулируемых перекрестках при движении на стрелку в дополнительной секции светофоре, если в основной секции горит запрещающий сигнал (красный или желтый). В этом случае трамвай уступает дорогу транспортным средствам, движущимся с других направлений на зеленый сигнал основной секции светофора;

- на нерегулируемых перекрестках при движении по второстепенной дороге трамвай уступает всем транспортным средствам, находящимся на главной дороге;

- при движении через любой перекресток трамвай (как, впрочем, и безрельсовый транспорт) уступает дорогу транспортному средству с включенным синим с красным проблесковым маячком и специальным звуковым сигналом, а также сопровождаемому им транспорту.



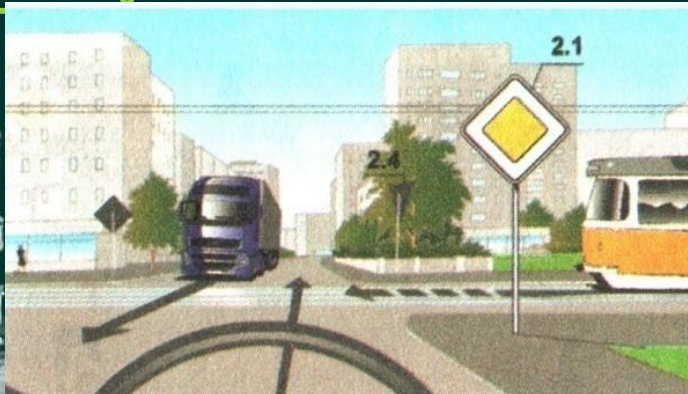


Но это еще не все. Вне перекрестка при выезде из депо трамваи вновь должны уступить дорогу.

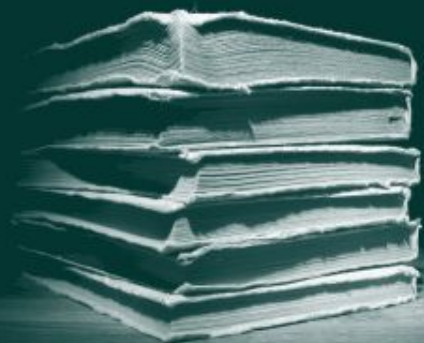
При повороте налево или развороте водитель безрельсового транспортного средства обязан уступить дорогу транспортным средствам, движущимся по равнозначной дороге со встречного направления прямо или направо. Этим же правилом должны руководствоваться между собой водители трамваев.

Эти требования похожи на указания по проезду регулируемых перекрестков, где встречный транспорт имеет право на одновременное движение.

Если водитель не может определить наличие покрытия на дороге (темное время суток, грязь, снег и т. п.), а знаков приоритета нет, он должен считать, что находится на второстепенной дороге. Это значит, что следует уступить дорогу транспорту, движущемуся с других направлений.



**УДАЧИ НА  
ДОРОГАХ!**



**!!**