

Состав слова

**Урок- путешествие в 4 классе
УМК «Школа России»**

Значимые части слова.

- повторить изученные сведения по теме «Состав слова»;
- узнать новый термин «морфема»;
- учиться находить (определять) морфемы в словах;
- учиться собирать слова из заданных морфем.

ПУТЕШЕСТВИЕ

*поездка или передвижение
пешком по дальним
странам, местностям*

Путешествие в страну «частей слов»



Девятнадцатое мая.



Страна «ЧАСТЕЙ СЛОВ»

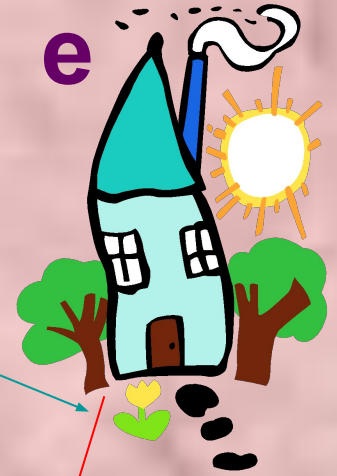
приставк



суффик



окончани



КОРЕНЬ



ОСНОВА



научная





НАУЧНАЯ

Морфема - минимальная значимая часть слова, которая не членится на более мелкие единицы того же уровня

от греч.
Morphe (морфе)
форма

Значимые части слова - это морфемы, такие как корень слова, приставки, суффиксы и окончания.



НАУЧНАЯ

НАУЧНАЯ

Корень – главная значимая часть слова, в которой заключено общее лексическое значение всех однокоренных слов.

Приставка - значимая часть слова, которая стоит перед корнем и служит для образования слов.

Основа - часть слова без окончания.

Суффикс - значимая часть слова, которая стоит после корня и служит для образования слов.

Окончание - изменяемая часть слова, которая служит для связи слов в словосочетании и предложении. Окончание образует форму слова.

Какая морфема в словах каждой группы совпадает?

Соль

Солить

Солёный



Прибежать

Прилететь

приехать



Грибок

Зубок

Дубок



Красивый

Лимоновый

Помытый



корень



В каждой строке родственных слов есть лишнее, найдите это слово, в остальных – определите корень.

**горка, сгорел, пригорок, горный
кость, коснуться, костный, косточка
носить, носовой, носик, нос
лесник, лес, лестница, лесистый**

корень



В каждой строке родственных слов есть лишнее, найдите это слово, в остальных – определите корень.

горка, (сгорел,) при**гор**ок, **гор**ный

кость, (коснуться), **кост**ный, **кост**очка

(носить), **нос**овой, **нос**ик, **нос**

лесник, **лес**, (лестница), **лес**истый



приставка

Задание: **выделить приставки в словах**
убежал, записать,
распрекрасный, подберезовик.

Какие значения может иметь приставка?

Особенно это заметно у глаголов. Устно выполним упражнение и подумаем, какую именно информацию может иметь приставка.

Выделять в словах приставки и определять их значение

Выходить (вы-; движение из чего-либо).

Объезжать (об-; движение вокруг чего-либо).

Перебегать (пере-; движение через что-либо)

Влетать (в-; движение внутрь чего-либо).

Отпрыгнуть (от-; движение на отдаление от чего-либо).



суффикс

**Чтобы правильно выделить суффикс
надо подобрать ряд родственных слов.**

Задание: в словах выделить суффиксы.

Гармонист, летчик, ежик, домишко.

Какие значения слова может указывать суффикс?

березонька - уменьшительно-ласкательное

тараканище - значение преувеличения

футболист - значение лица



ОКОНЧАНИЕ

Окончание слова определяется с помощью изменения формы слова.

Задание: выделить окончания в словах.

Зима, зимний,

снежинка, заморозит.

Окончание может указать на часть речи.



ОСНОВА

Задание: выделить основы слов.

**Перемена, пришкольный,
звонок, учительница**

Собери слова из морфем

- **Возьмите тот же корень, что в слове «клонится».**
- **Добавьте приставку, которая есть в слове «слезет».**
- **Суффикс возьмите из слова «обращение».**
- **Добавьте к слову окончание сущ. ср. рода, им.падежа**

- Возьмите тот же корень, что в слове «клонится».
- Добавьте приставку, которая есть в слове «слезет».
- Суффикс возьмите из слова «обращение».
- Добавьте к слову окончание сущ. ср. рода, им.падежа (склонение)

Собери слова из морфем

**Возьмите корень из слова «полагать»,
приставку- из слова «приложение»,
суффиксы- из слова
восклицательный,
окончание- из слова «числительное».**

***Подсказка: получится слово- часть
речи, обозначающая признак
предмета.***

**Возьмите корень из слова «полагать»,
приставку- из слова «приложение»,
суффиксы- из слова
восклицательный, окончание- из
слова «числительное».**

**Подсказка: получится слово- часть
речи, обозначающая признак предмета
(прилагательное)**

Собери слова из морфем

**Возьмите приставку из слова «подруга»,
корень- из слова «игрушка»,
суффиксы- из слова «читал»,
окончание в этом слове будет
такое же, как в слове «стул»**

Собери слова из морфем

**Возьмите приставку из слова «подруга»,
корень- из слова «игрушка»,
суффиксы- из слова «читал»,
окончание в этом слове будет
такое же, как в слове «стул»
(поиграл)**

Собери слова из морфем

Это будет слово, однокоренное со словом «летчик».

Добавьте к корню такую же приставку, как в слове «перепрыгнул».

Оба суффикса этого слова такие, как в глаголе «слышать»

Это будет слово, однокоренное со словом «летчик».

Добавьте к корню такую же приставку, как в слове «перепрыгнул».

Оба суффикса этого слова такие, как в глаголе «слышать»

(перелетать)

Самая интересная станция...



Для меня было легко...



Для меня было сложно...

**Наше путешествие
закончилось.
Спасибо за участие.**



МОЛОДЦЫ!