

Органы слуха и равновесия.

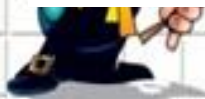
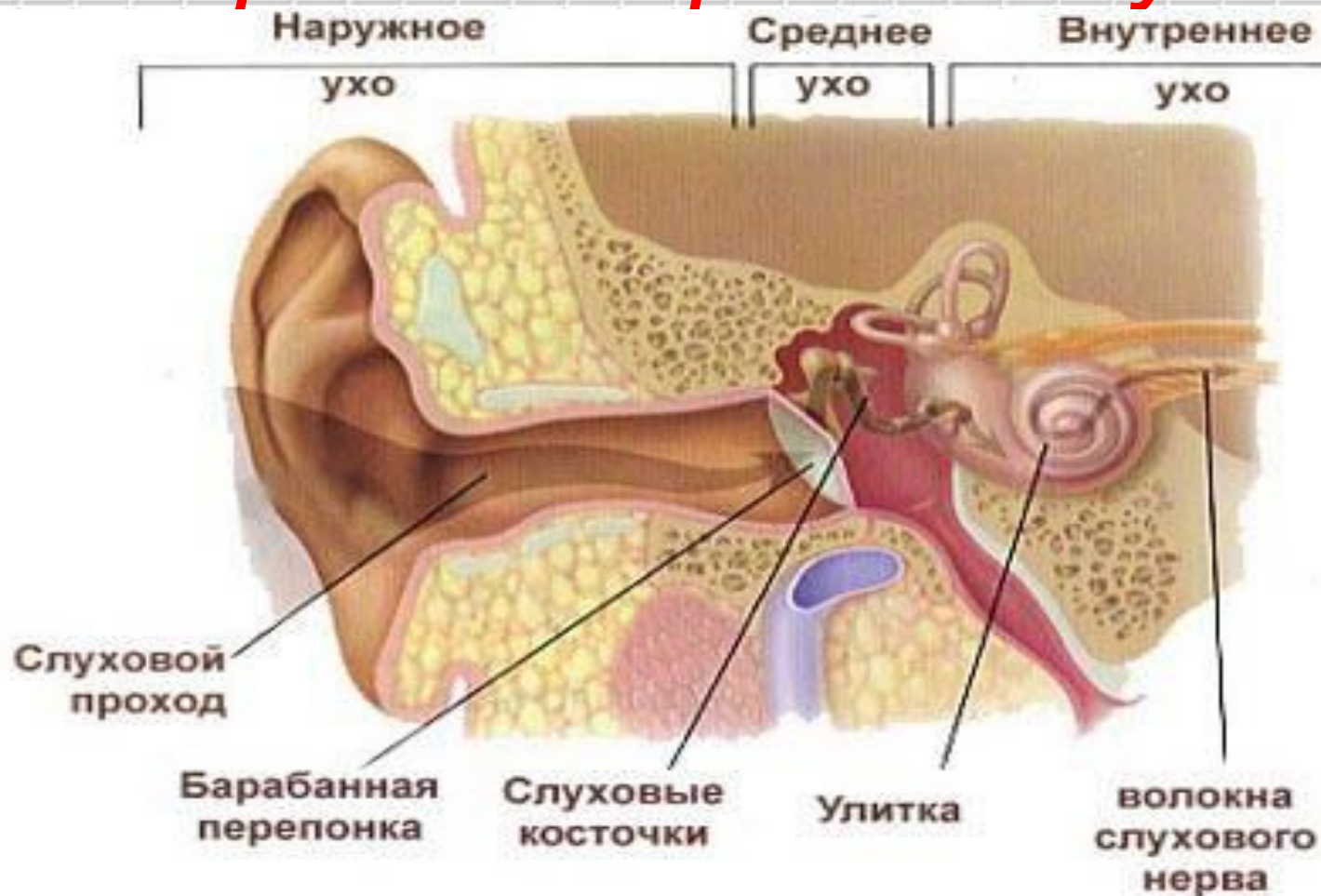


Строение органа слуха.

Слух – важнейшее из человеческих чувств. Путь который проходит звук в ухе, значительно сложнее, чем путь луча света в глазу. В отличии от зрения, слух действует непрерывно, даже во сне.



Строение органа слуха.



Наружное ухо.

Состоит из ушной раковины и наружного слухового прохода и барабанной перепонки.



Среднее ухо.

Среднее ухо находится в толще височной кости и представляет собой полость, в которой расположены три маленькие, последовательно соединённые между собой косточки: молоточек, наковальня и стремя.

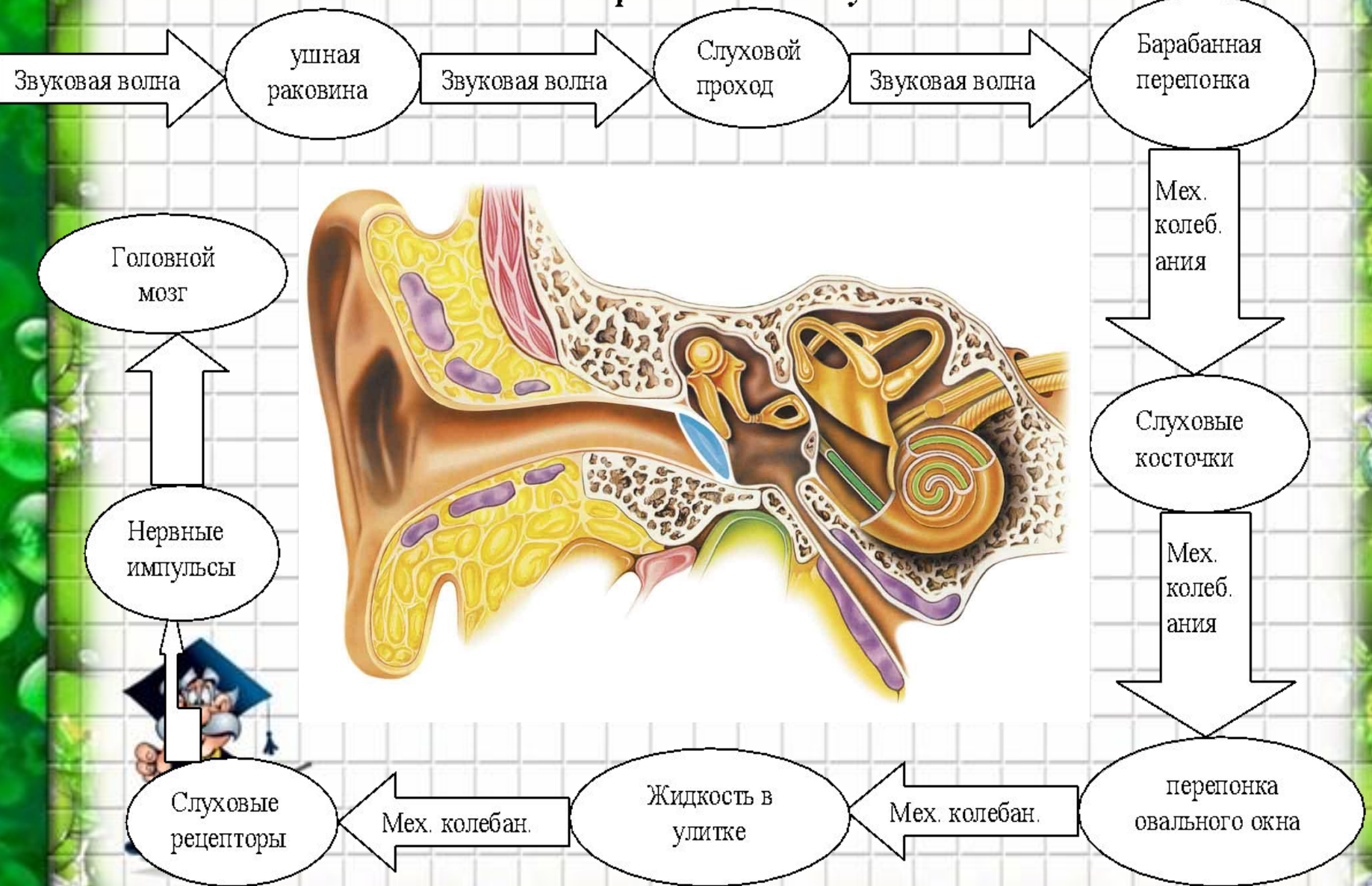


Внутреннее ухо.

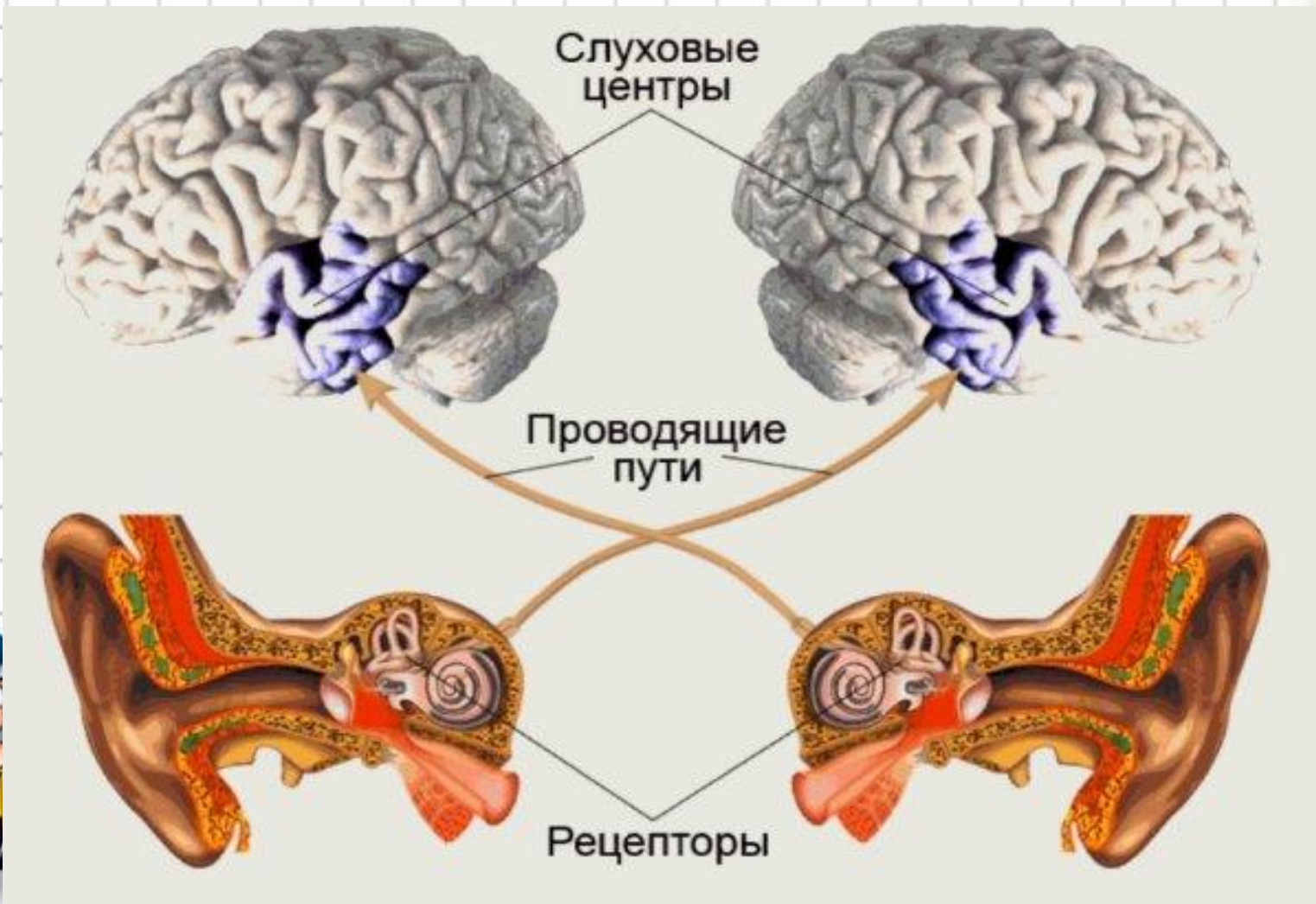
Внутреннее ухо представляет собой костный лабиринт, состоящий из системы полостей и канальцев. Все полости лабиринта заполнены жидкостью. В нём имеются два разных органа: орган слуха и орган равновесия – вестибулярный аппарат.



Схема «Прохождение звуковой волны»

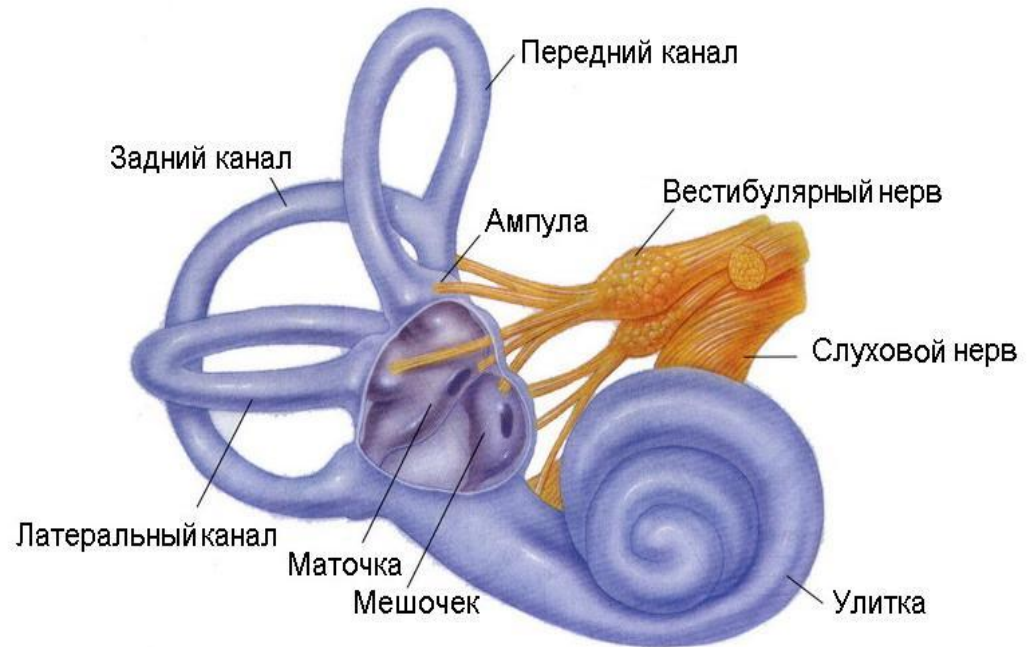
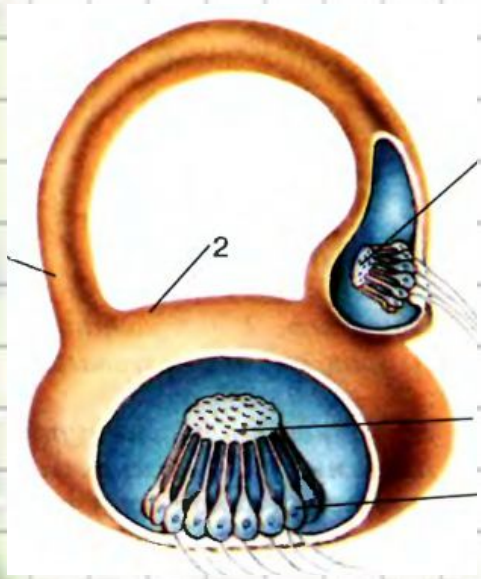


Работа органа слуха.



Вестибулярный аппарат.

Вестибулярный аппарат состоит из двух мешочков и трёх полукружных каналов.





Проверь себя



■ **1 Ушная раковина входит в состав:**

- А. Среднего уха
- Б. Наружного уха
- В. Внутреннего уха

■ **2. Барабанная перепонка преобразует звуковые колебания в:**

- А. Механические
- Б. Электрические
- В. Электромагнитные

■ **3. Слуховые косточки расположены в полости:**

- А. Наружного уха
- Б. Среднего уха
- В. Внутреннего уха

■ **4. Молоточек, наковальня и стремя:**

- А. Уравнивают атмосферное давление и давление в слуховой трубе
- Б. Ослабляют колебания барабанной перепонки
- В. Усиливают колебания барабанной перепонки

■ **5. Улитка является органом:**

- А. Слуха
- Б. Равновесия
- В. Звуковоспроизведения

■ **6 Внутреннюю часть перепончатого лабиринта занимает:**

- А. Перилимфа
- Б. Эндолимфа
- В. Воздух

■ **7. Слуховые рецепторы возбуждаются под влиянием колебаний:**

- А. Барабанной перепонки
- Б. Слуховых косточек
- В. Жидкости в улитке

■ **8. Анализ звуковых раздражителей происходит:**

- А. В лобной доле коры
- Б. В височной доле коры
- В. В затылочной доле коры

■ **9 Функцию вестибулярного аппарата выполняют:**

- А. Улитка
- Б. Барабанная перепонка
- В. Полукружные каналы

■ **10 Равновесие тела контролируется:**

- А. Мозжечком
- Б. Продолговатым мозгом
- В. Промежуточным мозгом



НАСТРОЕЖИЯ!



ХОРОШЕТО