

Гидросфера



Гидросфера – водная оболочка Земли

Земли

Суша
149,1 млн км²
29,2%

Океан
361,1 млн км²
70,8 %

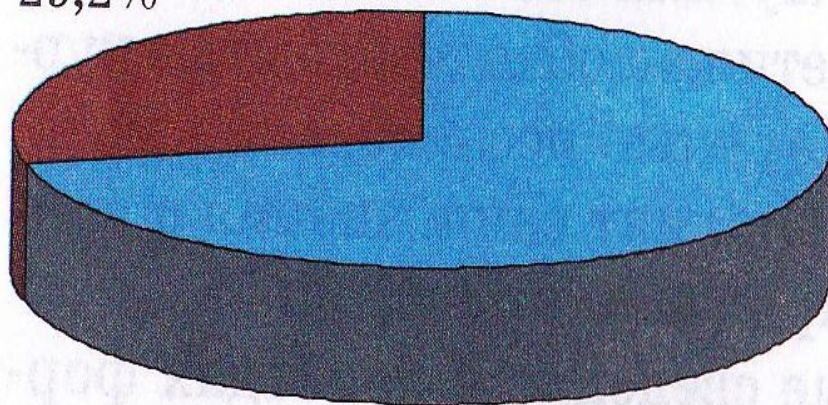


Рис. 2. Соотношение между океаном и сушей по занимаемой площади



Рис. 5. Соотношение океанов по занимаемой площади (в %)

Гидросфера (1,6 млрд. км³)

Мировой океан (96,5%)

Атмосфера

Воды суши

Реки (0,06%)

Подземные воды (1,7%)

Ледники (1,7%)

Водохранилища

Озера

Глубокие

Бессточные

Сточные

Неглубокие

Самое глубокое озеро в мире Байкал (1620 м)

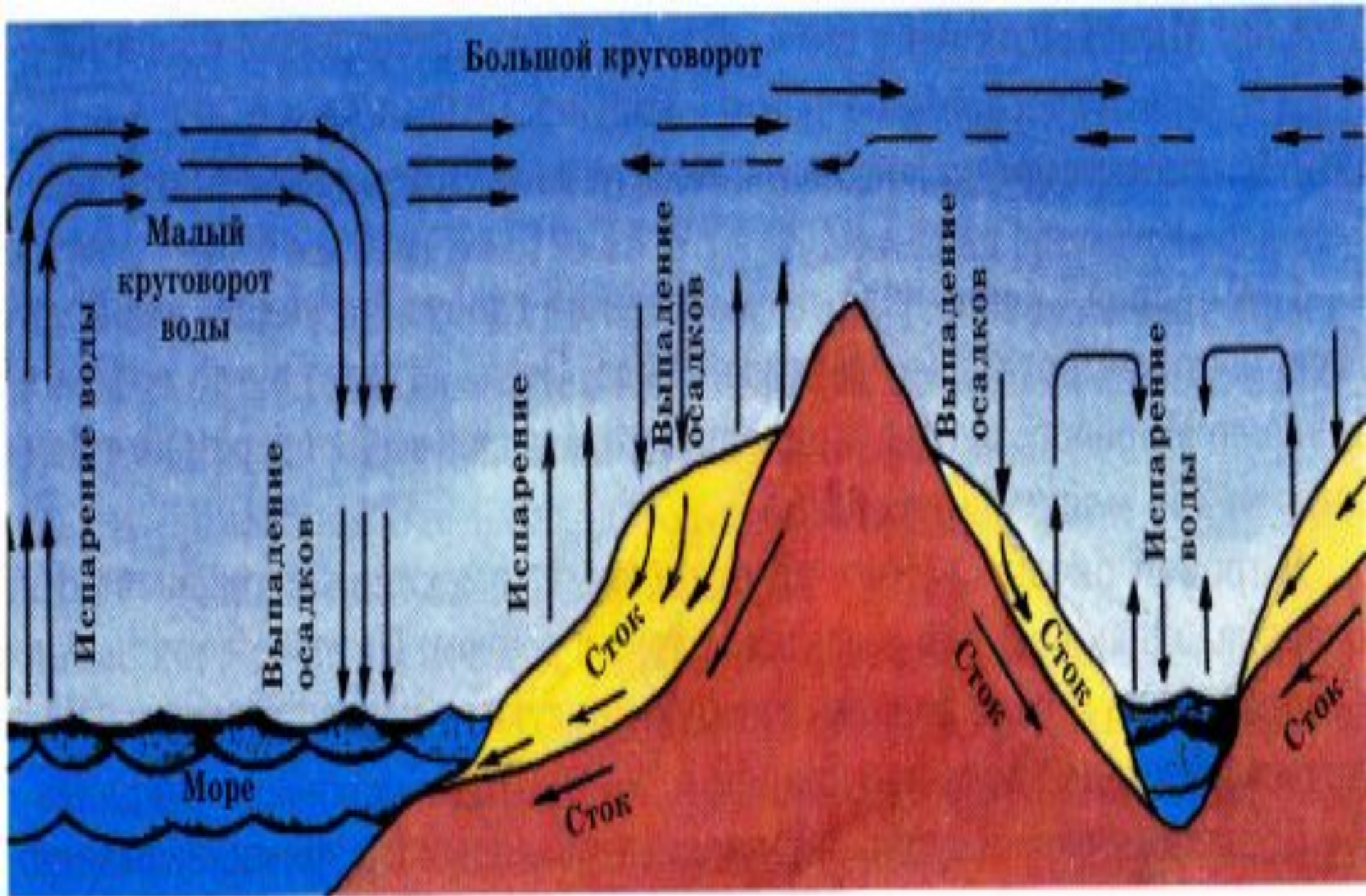
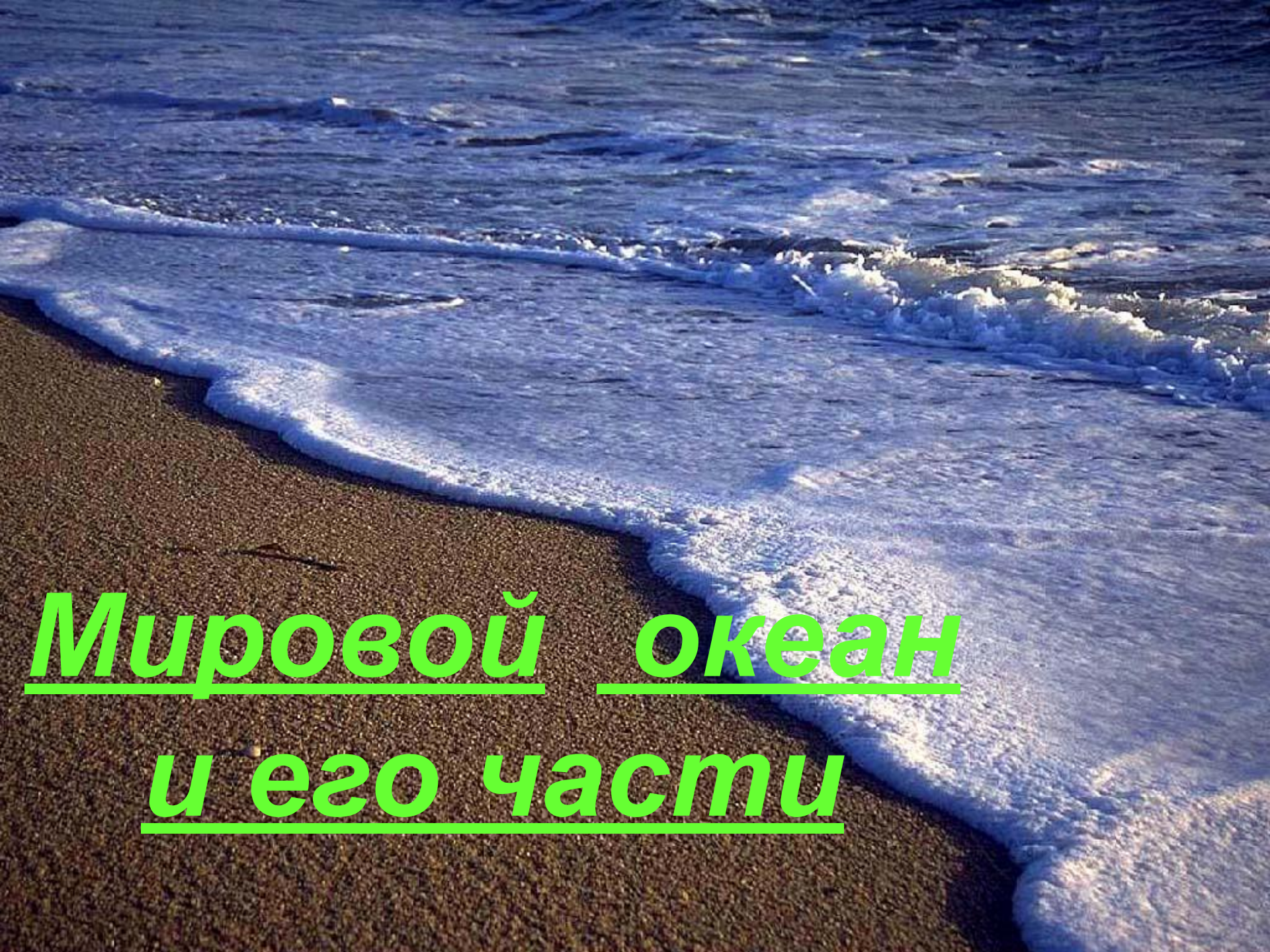
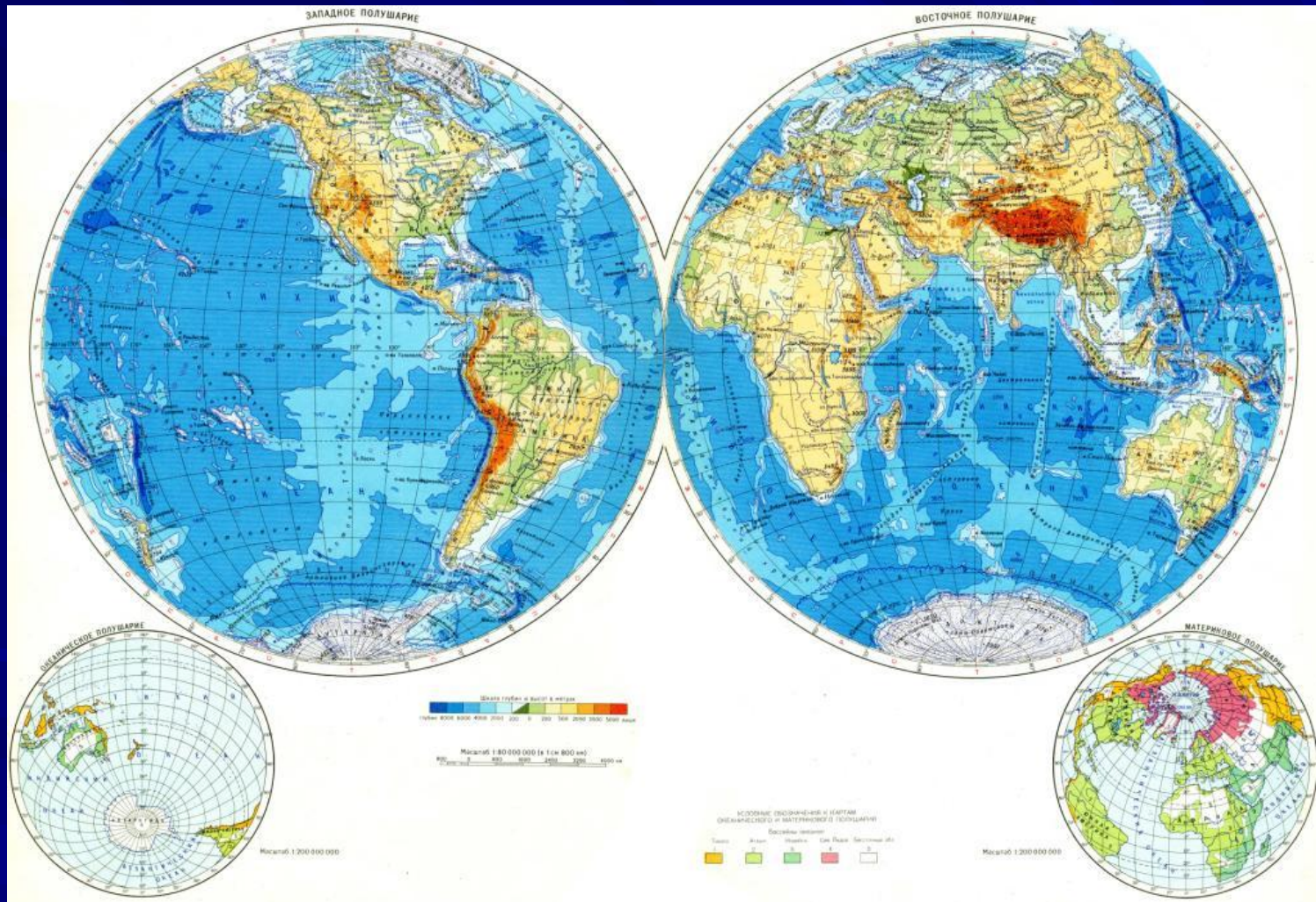


Рис. 67. Круговорот воды в природе



Мировой океан *и его части*

Западное и Восточное полушарие



Части Мирового океана

```
graph TD; A[Части Мирового океана] --> B[моря]; A --> C[заливы]; A --> D[проливы]; A --> E[острова]; A --> F[полуострова]; A --> G[архипелаг]; B --> H[окраинные]; B --> I[внутренние];
```

моря

заливы

проливы

острова

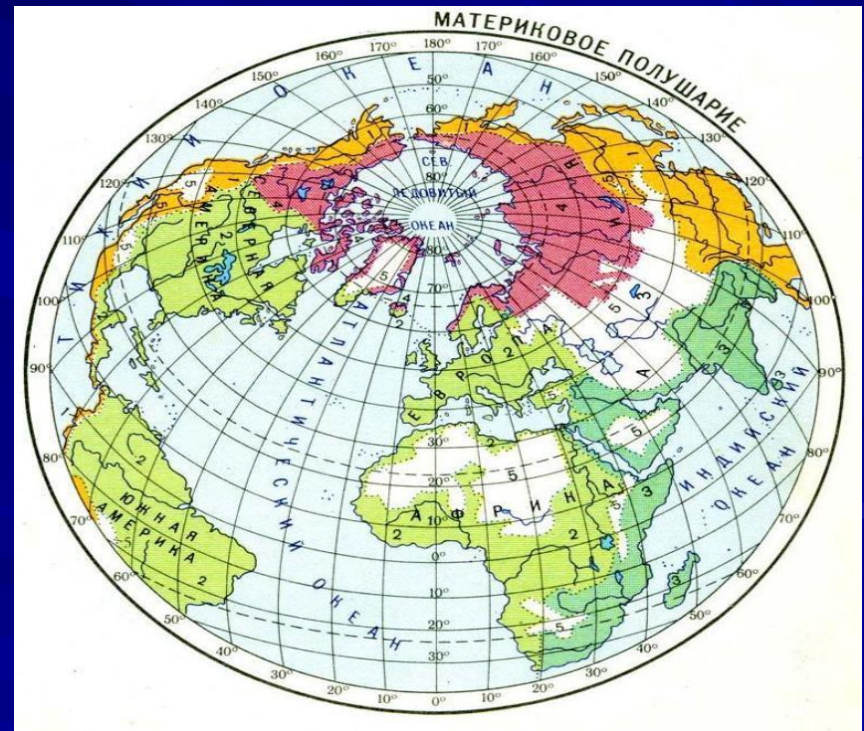
полуострова

архипелаг

окраинные

внутренние

- **Материк, континент** – это очень крупное положительная форма рельефа, большая часть которой выступает над уровнем моря в виде суши, а окраинные части покрыты океаном.



Остров - небольшой участок суши, со всех сторон окруженный водой



Острова

Материковые

Вулканические

Коралловые

Гренландия
Новая
Зеландия

Гавай

Большой
Барьер-
ный риф

Полуостров - участок суши,
окружен с трех сторон водой



- **Архипелаг** - группы островов.
- - **Залив** - часть океана, моря, вдающаяся в сушу (участок воды, окруженный с трех сторон сушей).
- - **Пролив** - относительно узкое водное пространство, соединяющее разные водные бассейны и разделяющее участки суши, участок воды, окруженный с двух противоположных сушей.
- **Море** - часть океана более или менее обособленная сушей, островами или возвышенностями подводного рельефа, отличающаяся от остальной части океана соленостью, температурой вод, течениями и т. д.

Моря

```
graph TD; A[Моря] --> B[Внутренние]; A --> C[Внешние]; B --> D[Средиземное]; B --> E[Черное]; B --> F[Азовское]; C --> G[Баренцево]; C --> H[Норвежское];
```

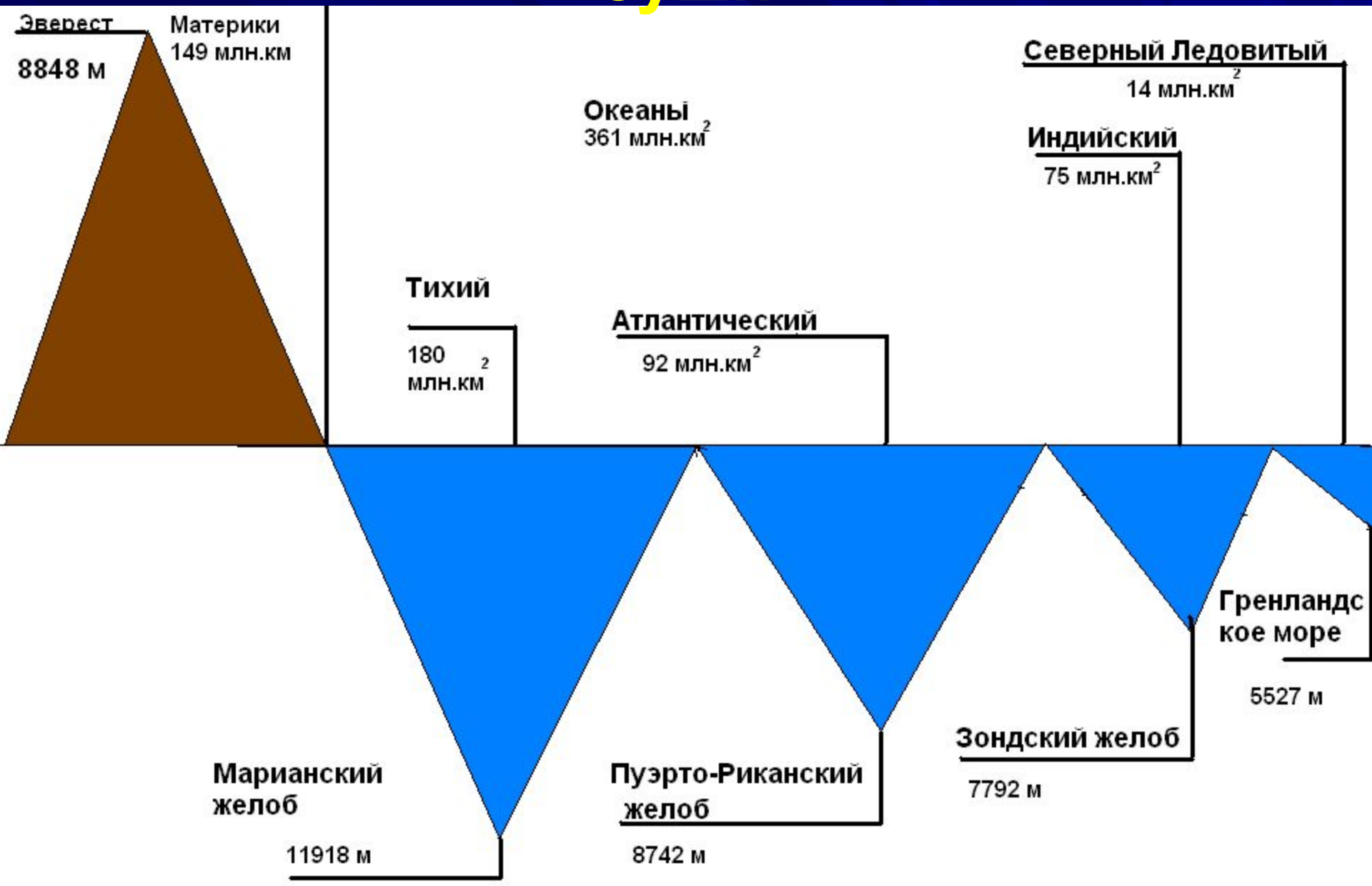
Внутренние

Средиземное
Черное
Азовское

Внешние

Баренцево
Норвежское

Соотношение площадей океана и суши



Домашнее задание

- §38
- Выучить номенклатуру : моря и океаны.
- Нанести на к/к название океанов и морей.
- §39
- Выучить номенклатуру: заливы и проливы.
- Нанести на к/к название заливов и проливов.