

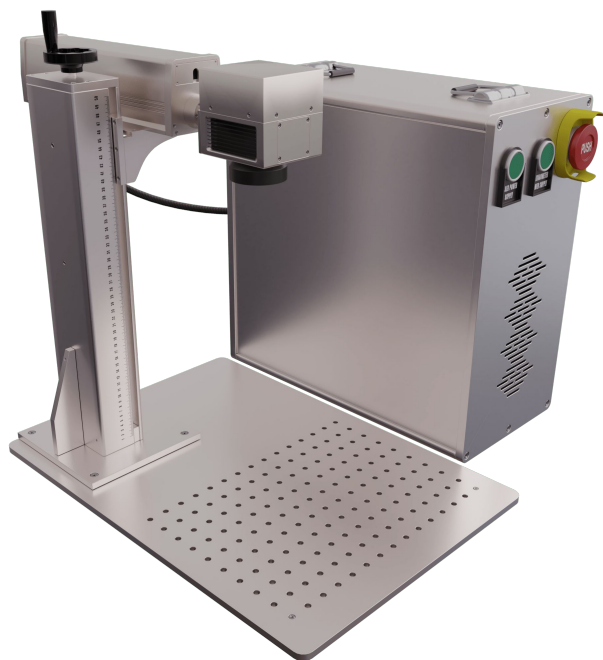
**RAYMARK
PHOTONICS**

«RAYMARK Russia» - эксклюзивный представитель завода «RAYMARK Photonics» на территории России

ЛАЗЕРНЫЕ ГРАВЕРЫ

- Доставка и установка
- Обучение
- Гарантия

Лазерный маркировщик CNC MARK-2



КОМПЛЕКТ ПОСТАВКИ

- Лазерный и маркирующий модули
- Линза F-160 с рабочим полем 110x110 мм
- Ось z с ручной регулировкой по высоте
- Защитные очки
- Педаль оператора
- Дистрибутив ПО EzCad 2.14.10 (русский)



ОПИСАНИЕ

Компактная настольная модель, позволяющая выполнять большинство задач по нанесению маркировки и гравировке, не требует обслуживания.

ТЕХ. ХАРАКТЕРИСТИКИ

ЗНАЧЕНИЕ

Излучатель	MAX Raycus
Мощность лазера	20-100 Вт
Ресурс лазера	До 100 000 часов
Скорость обработки	до 7 000 мм/с
Рабочее поле	110x110 мм
Ход оси Z	480 мм
Фокусное расстояние	160 мм
Минимальный символ	0.2 мм
Длина волны лазерного излучения	1064 мкм
Частота повторения импульсов	30 кГц - 60 кГц
Тип охлаждения	воздушный
Потребляемая мощность	до 600 вт
Размер пятна	до 50 мкм

30 Вт

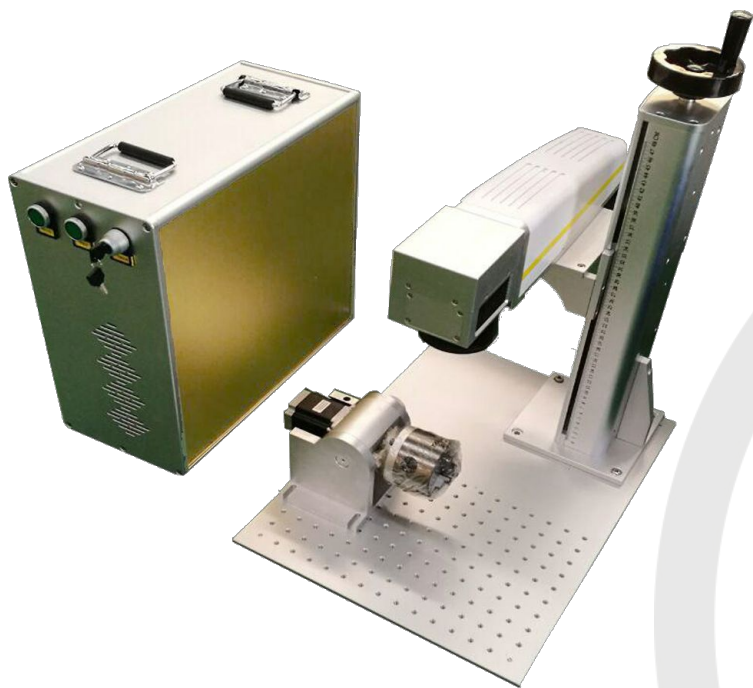
500 000 руб.

Срок поставки: до 7 ДНЕЙ

Гарантия: 2 года

Лазерный маркировщик RAYMARK

ЛМТ



КОМПЛЕКТ ПОСТАВКИ

- Лазерный и маркирующий модули
- Линза F-160 с рабочим полем 110x110 мм
- Ось z с ручной регулировкой по высоте
- Защитные очки
- Педаль оператора
- Дистрибутив ПО EzCad 2.14.10 (русский)



ОПИСАНИЕ

Характеризуется улучшенным оптическим качеством, долгим сроком службы, надежностью, компактностью, не требует обслуживания

ТЕХ. ХАРАКТЕРИСТИКИ

ЗНАЧЕНИЕ

Излучатель	JPT
Мощность лазера	20-100 Вт
Ресурс лазера	До 100 000 часов
Скорость обработки	до 15 000 мм/с
Рабочее поле	110x110 мм
Ход оси Z	480 мм
Фокусное расстояние	160 мм
Минимальный символ	0.2 мм
Длина волны лазерного излучения	1064 мкм
Частота повторения импульсов	1 кГц - 600 кГц
Тип охлаждения	воздушный
Потребляемая мощность	до 600 Вт
Размер пятна	До 50 мкм

30 Вт

663 000 руб.

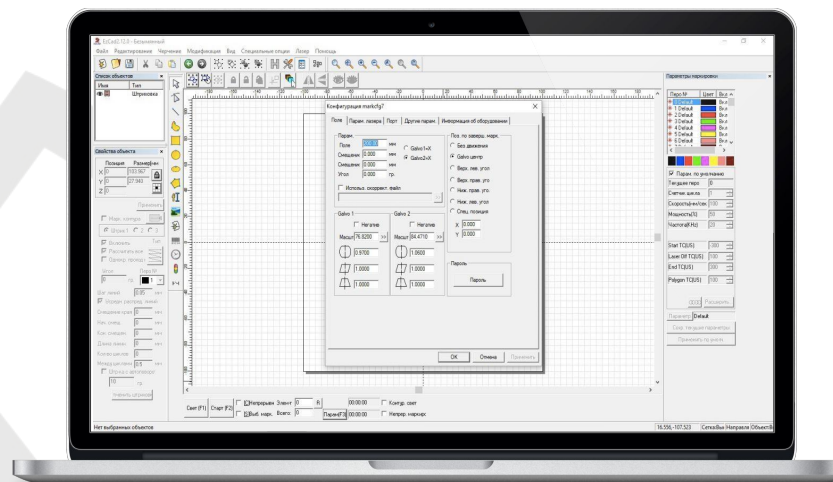
Срок поставки: до 7 ДНЕЙ

Гарантия: 3 года



СИСТЕМНЫЕ ТРЕБОВАНИЯ

- Процессор с 64-битной поддержкой, Операционная система Windows 7/8/8.1/10
- Оперативная память 2 GB
- Экран с минимальным разрешением 1024 x 768
- Видео-память 1 GB (VRAM).
- 2 GB свободного места на жестком диске,
- Подключение к Интернету



ОПИСАНИЕ

Интуитивно понятная система, позволяет работать со всеми известными форматами графических файлов.

Используя богатый функционал программы, не составит труда быстро и качественно подготавливать импортируемые рисунки.