

Проект по технологии «Жилой дом».

Выполнил: ученик 8 «В» класса
Мячин Иван.

Содержание.

1.Чертежи

2.Материалы

3.

Инструменты

4.Смета. 5.

Этапы

работы.

Материалы.

- Стены:
- 1.Блок газосиликатный:
 - 1.1.Внешняя стена, размеры: 600x400x250мм.
 - 1.2.Внутренняя несущая стена: 600x300x250мм.
 - 1.3.Межкомнатная стена: 600x150x250мм.
 - 1.4.Верхний армированный пояс: 600x100x250мм.
- 2.Цемент М-500(50 кг), монтажный клей для газоблоков(25 кг).
- 3.Стеклопластиковая арматура.
- Крыша:
 - 1.Доска сосновая:50x150x6000мм.
 - 2.Брус сосновый:100x200x6000мм.
 - 3.Брус сосновый:100x25x6000мм.
 - 4.Металлочерепица:1190900мм.





Инструменты.

1. Резиновый молоток.
2. Перфоратор.
3. Дрель.
4. Миксер.
5. Шуруповерт.
6. Кельма.
7. Лазерный уровень.
8. Рулетка.
9. Бетономешалка.

Смета.

- 1.Блоки:
- 600x400x250: 50м.куб.х3000руб.
- 600x300x250: 10м.куб.х3000руб.
- 600x150x250: 13м.куб.х3000руб.
- 600x100x250: 3м.куб.х3000руб.
- 2.Цемент:
- 9 мешков по 300руб.
- 3.Клей:
- 50 мешков по 180руб.
- Итого:241тыс.руб.
- 2.Крыша:
- Дерево:190тыс.руб.
- Метал:225тыс.руб.
- Итого:415тыс.руб.

Укладка первого ряда на цементно-песчаный раствор.

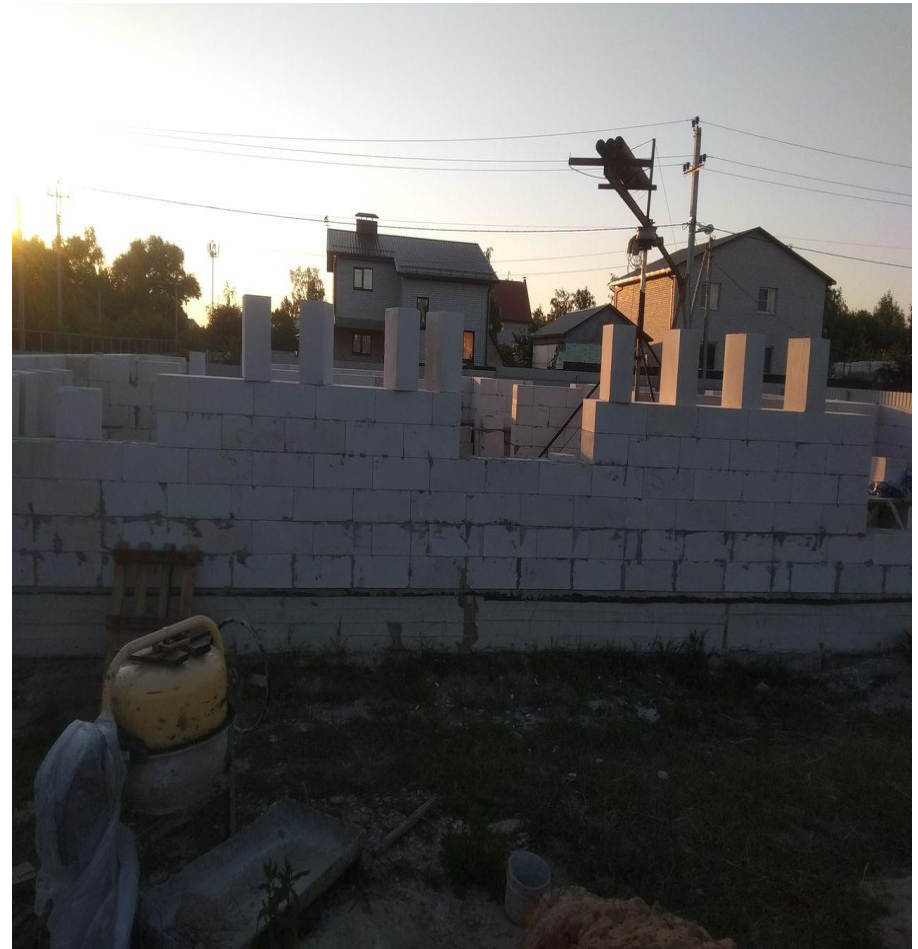




Укладка второго и последующих рядов.







Заливка оконных перемычек.



Установка У-блоков.

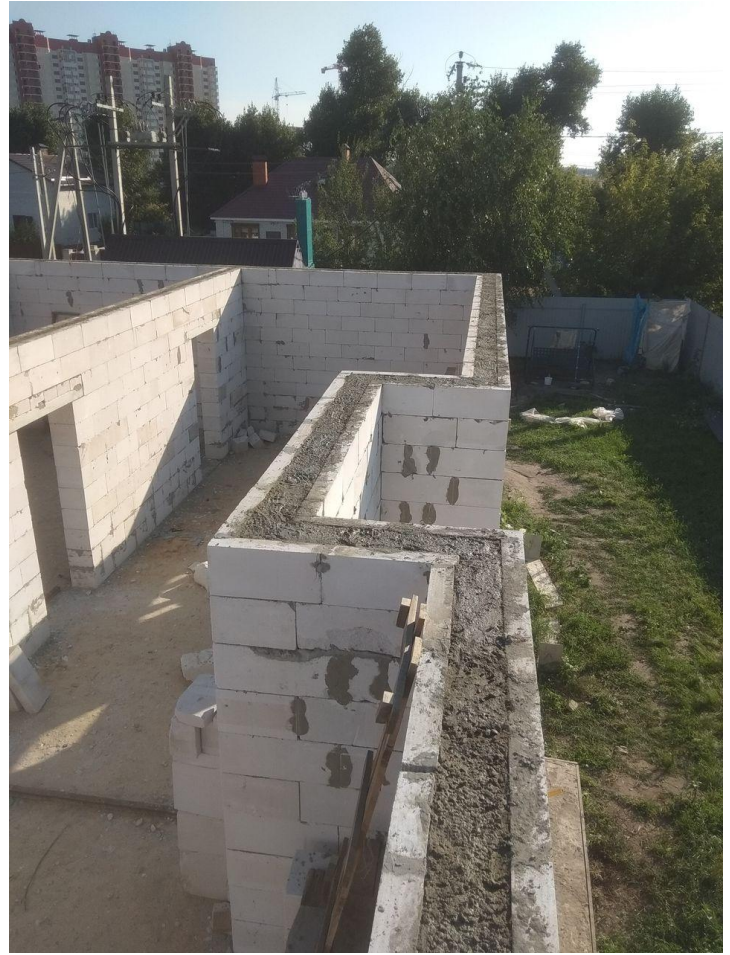


- На подставку из дерева ставятся блоки с у-образным вырезом внутри. Далее укладывается арматура и заливается бетоном. На этот ряд блоков укладывается следующий ряд.



Заливка верхнего армированного пояса.



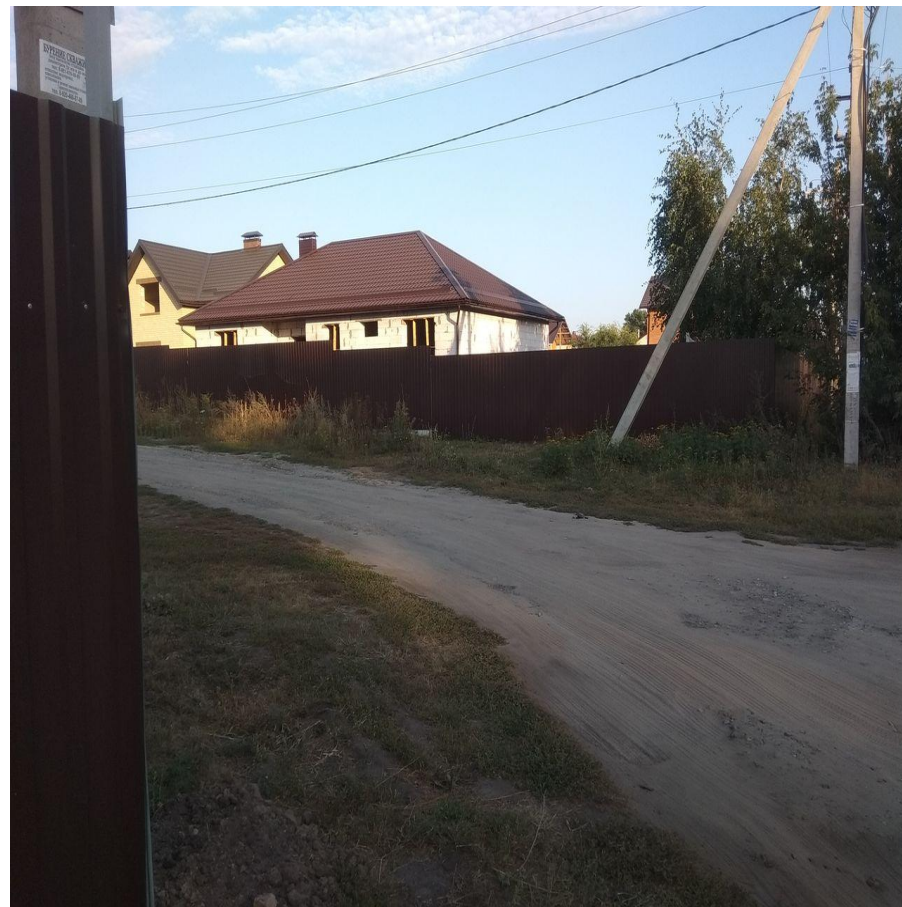


Установка крыши.





Покрытие металлочерепицей.





Заливка внутренних перегородок.

