

Презентация по географии:
«Байкал в системе национального
природного наследия России»

Выполнила учитель географии ГБОУ СОШ
№303 Червякова Любовь Александровна



СОДЕРЖАНИЕ

- ВВЕДЕНИЕ, АКТУАЛЬНОСТЬ ТЕМЫ.
- ОБЩИЕ СВЕДЕНИЯ:
 - География озера.
 - Название.
 - Возраст.
 - Свойства воды.
- ВОЗДЕЙСТВИЕ ЛЮДЕЙ НА ОЗЕРО.



Введение, актуальность темы.

- «А вода в нем зело чистая, что дно видится на многие сажени в воде, и к питию зело здравая»,- говорил Николай Спафарий.
- Основное условие жизни на Земле- чистая, пресная, питьевая вода.
- В Байкале хватит этой воды, чтобы 50 лет поить все человечество.
- В связи с этим особого внимания заслуживает охрана воды данного водоема.

ОБЩИЕ СВЕДЕНИЯ

- **Название**

Существует не менее десятка предположений о происхождении названия озера, наиболее вероятным из которых является название от тюркоязычного- «Байкуль»- богатое озеро.

- **Возраст**

Возраст озера Байкал составляет приблизительно 20000000 лет, а по многим источникам и все 38000000.

ОБЩИЕ СВЕДЕНИЯ

География озера.

Озеро Байкал находится на юге Восточной Сибири.

Окружен со всех сторон горными хребтами.

Расположен на высоте 455 метров над уровнем моря.

СВОЙСТВА ВОДЫ

- *Байкал- это 20% мировых запасов чистойшей воды.*
- *В Байкал впадает 336 постоянных реки.*
- *Вода очень прозрачна, диск виден на глубине 40 метров.*
- *Во всех слоях вода насыщена кислородом.*
- *Максимальная глубина-1637 м., средняя-730 м.*

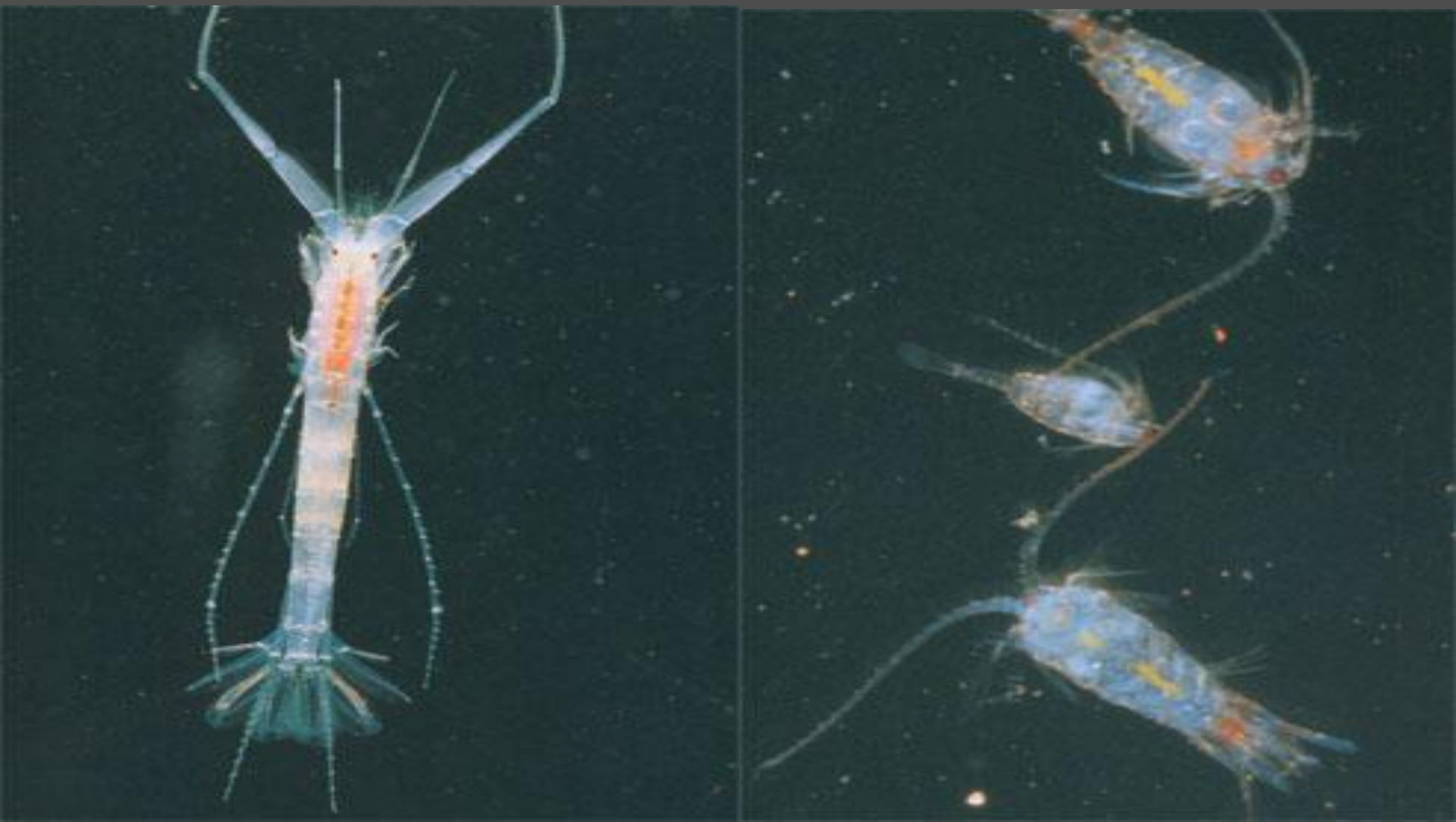
*НА БАЙКАЛЕ 22 ОСТРОВА, САМЫЙ БОЛЬШОЙ
ОСТРОВ
ОЛЬХОН.*



Животный и растительный мир.

- *Всего известно более 2500 видов растений и животных, более половины из них эндемики-виды, кроме Байкала, нигде не встречающиеся.*

*Рачок эпишура-чудо Байкала, именно ему озеро
обязано своей чистотой.*



Байкальский тюлень-нерпа.

Существуют различные гипотезы о том, как попало это морское животное в Байкал: видимо проник он сюда из северных морей при похолодании в ледниковое время.



*Голомянка - полупрозрачная рыбка,
она на половину состоит из жира,
мечет не икру, а живых детенышей.*



ВОЗДЕЙСТВИЕ ЛЮДЕЙ НА ОЗЕРО

- *Существенное воздействие людей на Байкал началось 45 лет назад:*
- *1. С постройкой Иркутской ГЭС уровень Байкала поднялся на один метр, что вызвало помутнение вод.*
- *2. Идет загрязнение вод при сплаве древесины.*
- *3. Сильно повлияло строительство БАМа -увеличился твердый сток в Байкал.*
- *4. Немалая доля загрязнений поступает от флота, водного и сухопутного туризма.*

ПЕЧАЛЬНО ЗНАМЕНИТЫЙ ЦЕЛЛЮЛОЗНО-БУМАЖНЫЙ КОМБИНАТ



сохраним Байкал

живым

