

ВСЕРОССИЙСКАЯ АКЦИЯ



«БЕЗОПАСНОСТЬ ДЕТСТВА»

В субъектах Российской Федерации по инициативе Уполномоченного при Президенте Российской Федерации по правам ребенка стартовал зимний период Всероссийской акции «Безопасность детства - 2021-2022», который продлится до 1 марта 2022 года.

Цель акции - выявление объектов, представляющих угрозу жизни и здоровью детей, информирование об опасных объектах, популяризация среди несовершеннолетних и их родителей, профилактических мер, направленных на безопасности жизнедеятельности ребенка.

Также акция направлена на проведение мероприятий, направленных на профилактику чрезвычайных происшествий и несчастных случаев с несовершеннолетними в зимний период, в том числе на усиление мер по обеспечению безопасности детей на дорогах, покрытых льдом водоёмах, детских площадках и зимних ледовых городках, на недопущение нахождения подростков на объектахстроек и в заброшенных зданиях, усиление мер по обеспечению пожарной безопасности, на безопасность пребывания

ПРАВИЛА ПОВЕДЕНИЯ ЗИМОЙ



Не находишься под карнизами зданий.
Снег и сосульки могут упасть!



Играя в снежки, не причиняй
окружающим неудобств и травм.



Не пробуй снег и сосульки,
не облизывай металлические предметы.



Не съезжай с горки стоя.
Скатившись, сразу уходи в сторону.

ЗИМА ПРЕКРАСНА, КОГДА БЕЗОПАСНА!

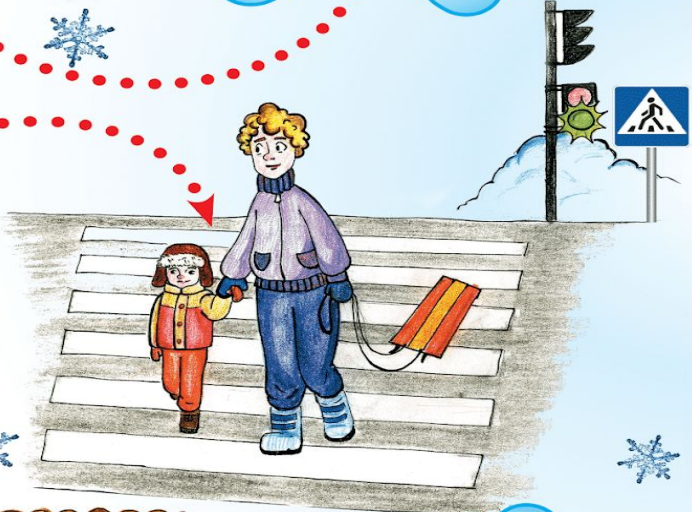


Осторожно! Сугроб — помеха обзору!
Прежде чем выходить на проезжую часть, взгляни из-за препятствия и посмотри, что там за...
За сугробом, за стоящей заснеженной машиной.



Такая горка опасна! Есть риск скатиться с неё на проезжую часть прямо под колёса едущей машины!
Помни, зимой тормозной путь у автомобилей увеличивается!

Особое предупреждение!
Если везёте санки с ребёнком по тротуару, перед «зеброй» обязательно остановитесь, пусть ребенок встанет с саней, возьмите его за руку и только так идите через дорогу.



Играть в снежки рядом с проезжей частью опасно. Снежок, попавший в лобовое стекло движущегося автомобиля, может стать причиной ДТП!



Выбирай безопасное место для игр и развлечений: парк, сквер, детскую площадку — те места, где нет транспорта.

Катайся на лыжах и санках вдали от дороги.
Ни в коем случае не переходи проезжую часть на лыжах.
Перед переходом необходимо отстегнуть крепления и нести лыжи в руках.





**Не играй и не катайся
вблизи проезжей части.**



**Не сиди и не лежи на снегу,
чтобы не простудиться.**



**Не выходи на лёд,
не проверяй его на прочность.**



**В гололёд ходи осторожно,
мелкими шагами.**



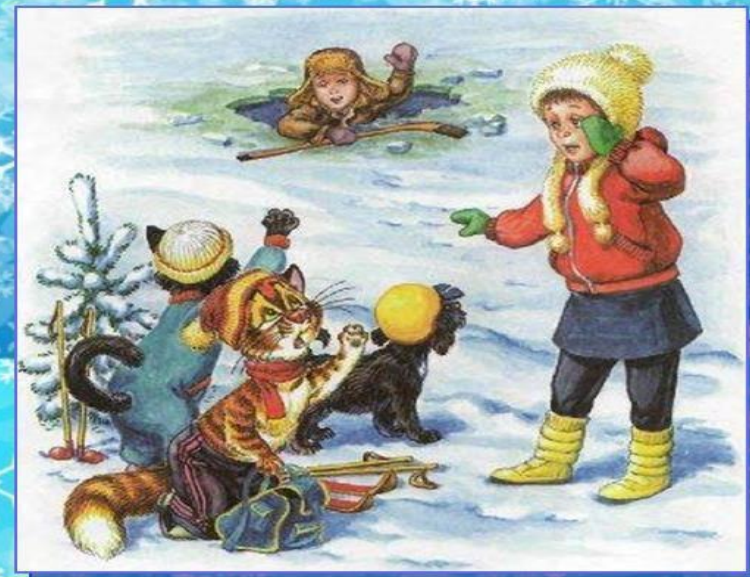
**Одевайся по погоде.
Если промочишь одежду или обувь,
смени их, чтобы не заболеть.**



**Отправившись на прогулку в лес
или другое незнакомое место,
не отставай от взрослых.**



Правила поведения на водных объектах **Опасно!** в зимний период.





ОПАСНО!!
ТОНКИЙ ЛЕД!

ЗИМА – СОСУЛЬКИ, ГОЛОЛЕД







ЗИМНЯЯ БЕЗОПАСНОСТЬ