

Анатомия центральной нервной системы

Конечный мозг



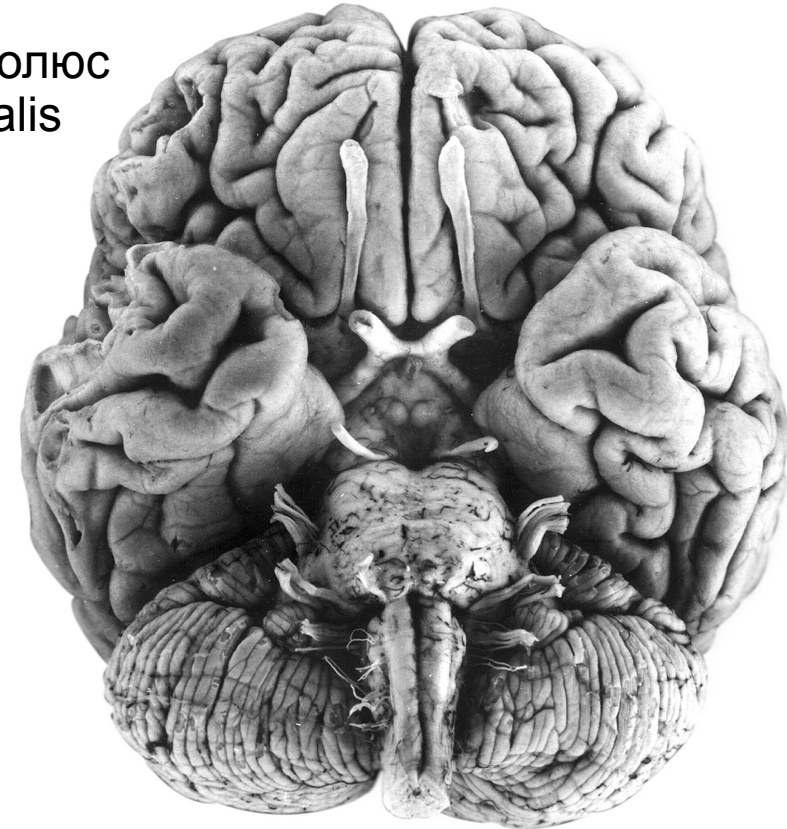
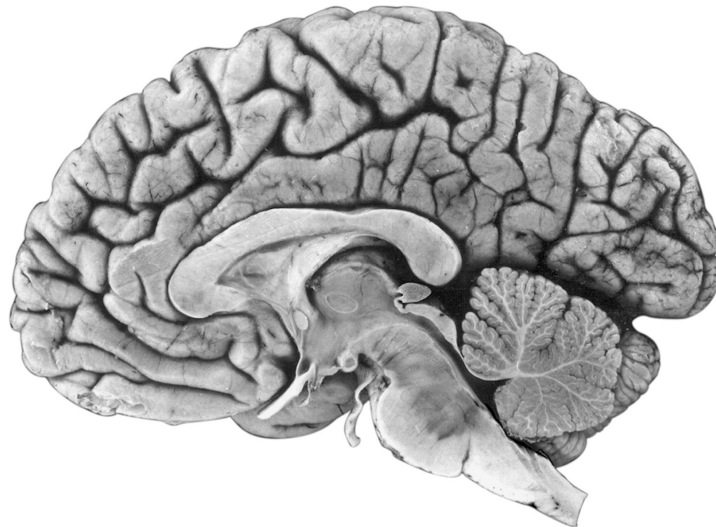
Поверхности и полюса

Лобный полюс
polus frontalis

Затылочный полюс
polus occipitalis

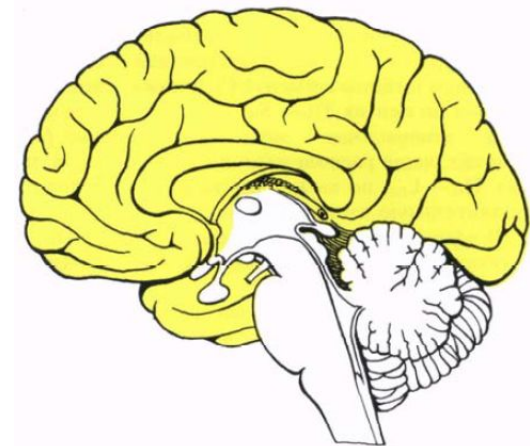
Височный полюс
polus temporalis

Верхнебоковая, дорзолатеральная поверхность
facies superolateralis



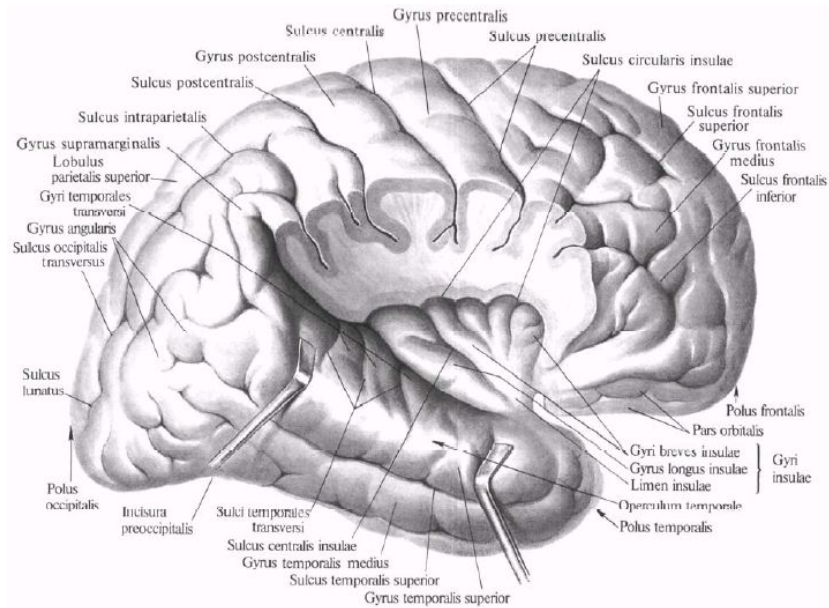
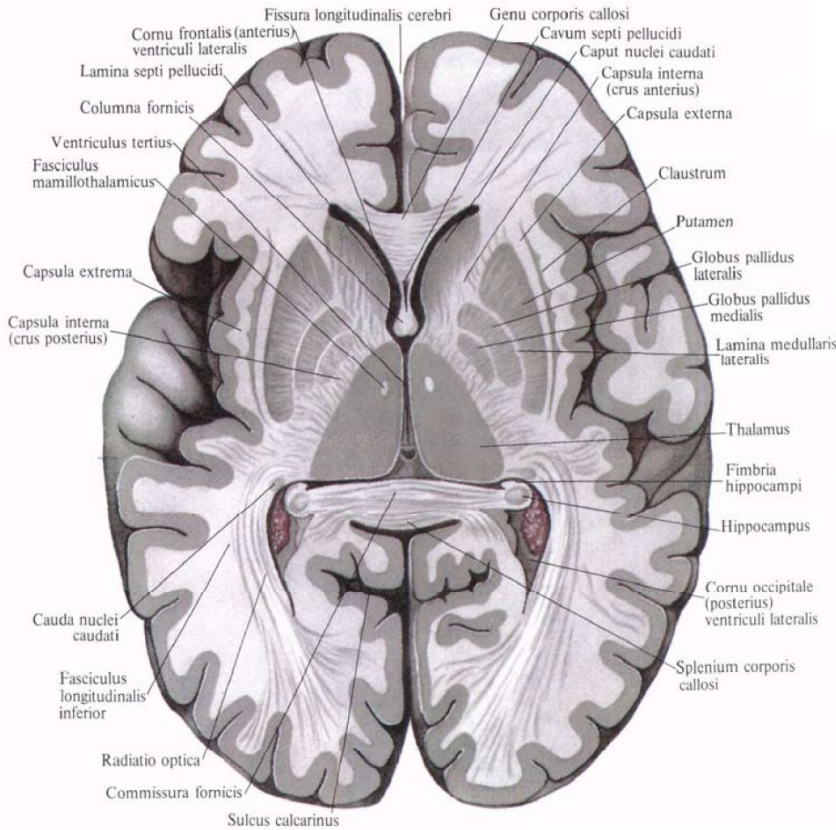
Нижняя, базальная поверхность
facies inferior

Внутренняя, медиальная поверхность
facies medialis

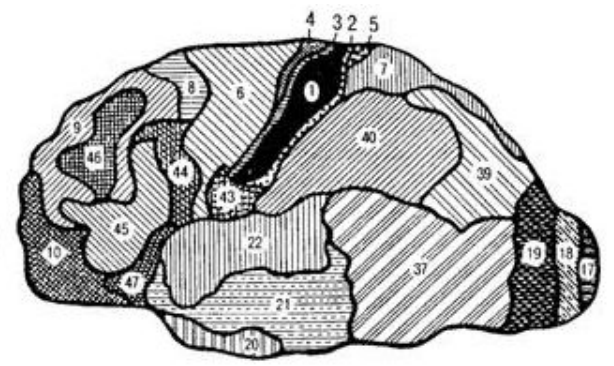
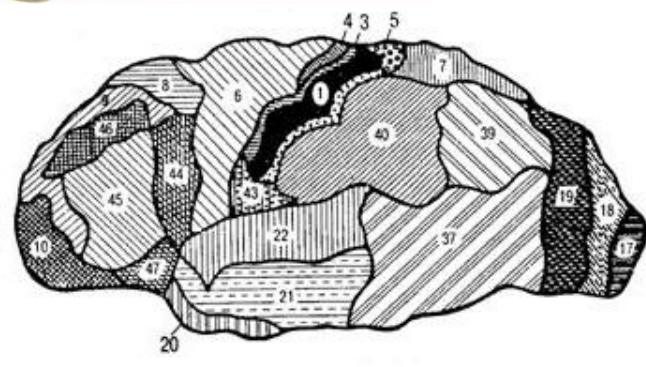
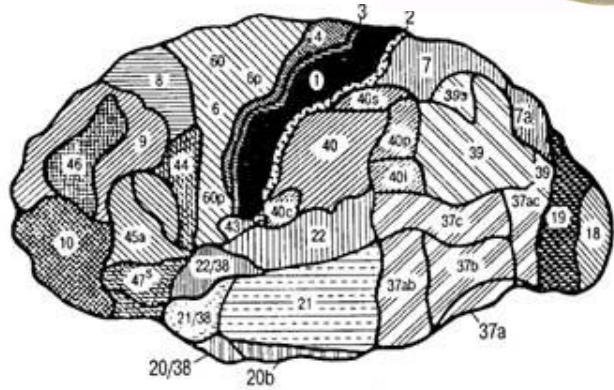
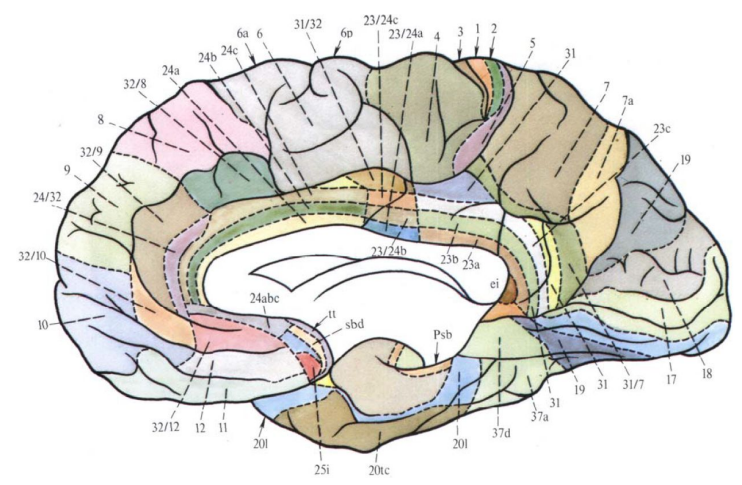
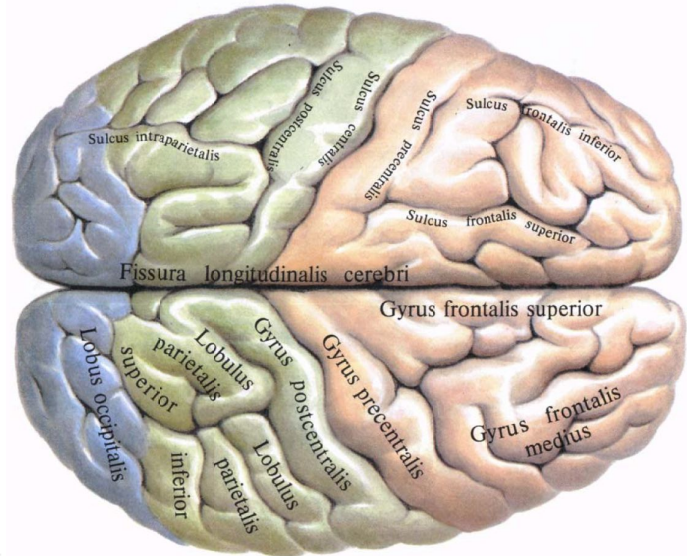
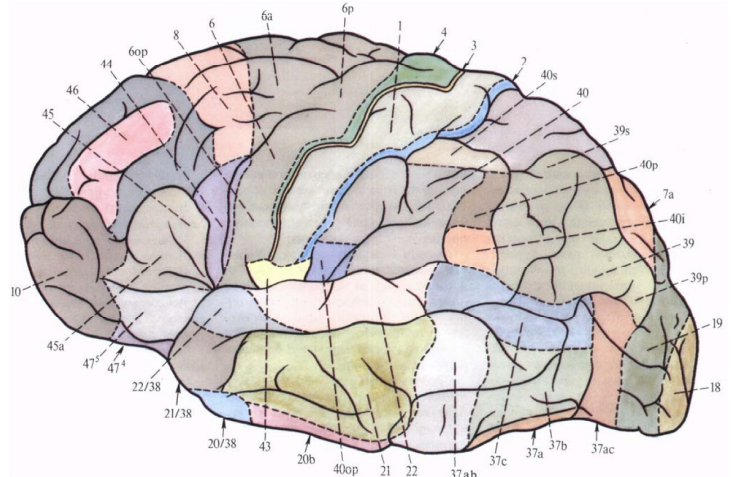
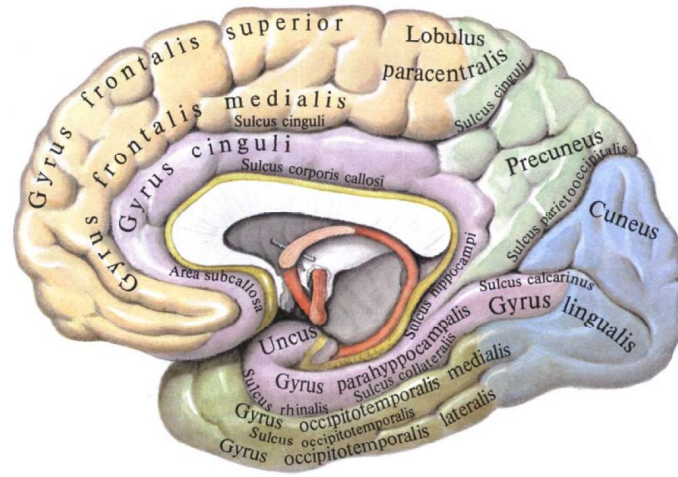
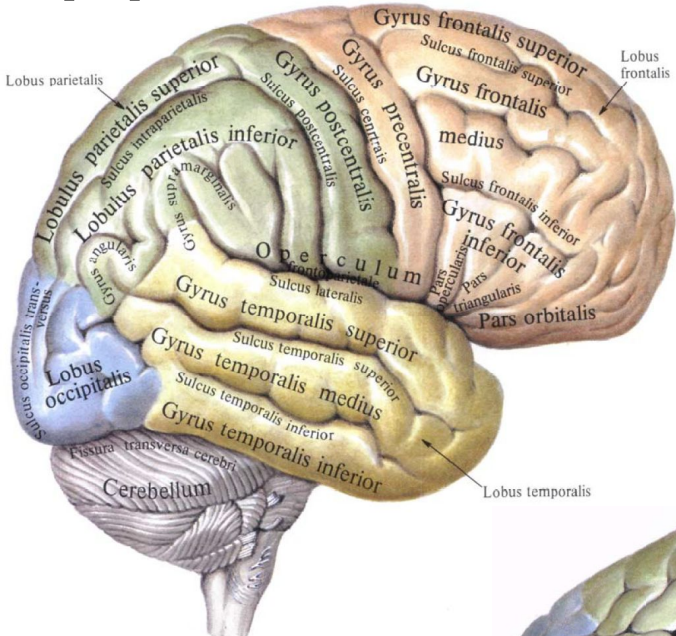


Доли мозга

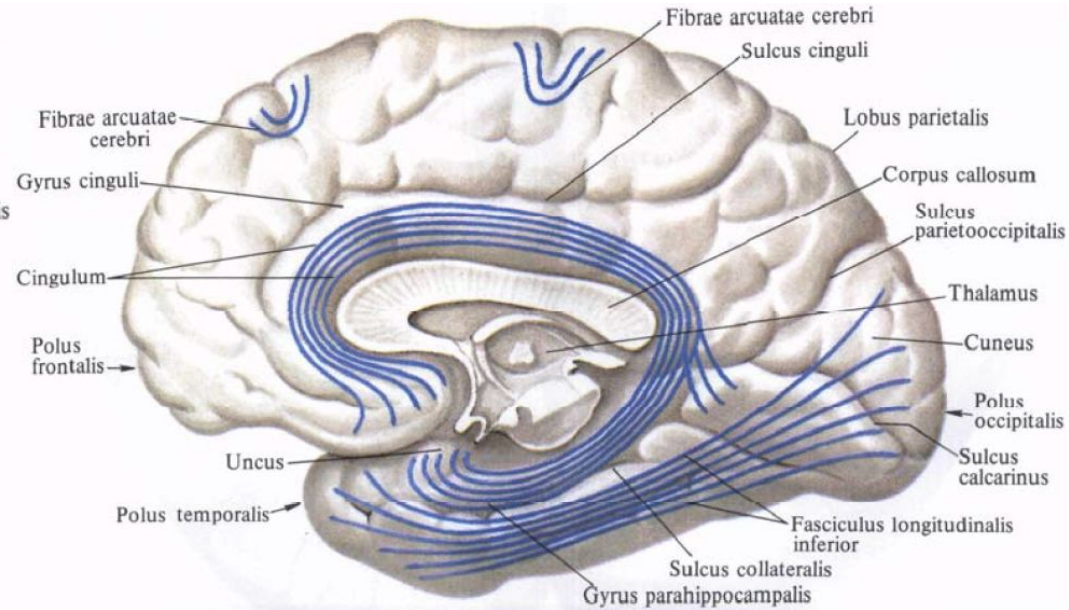
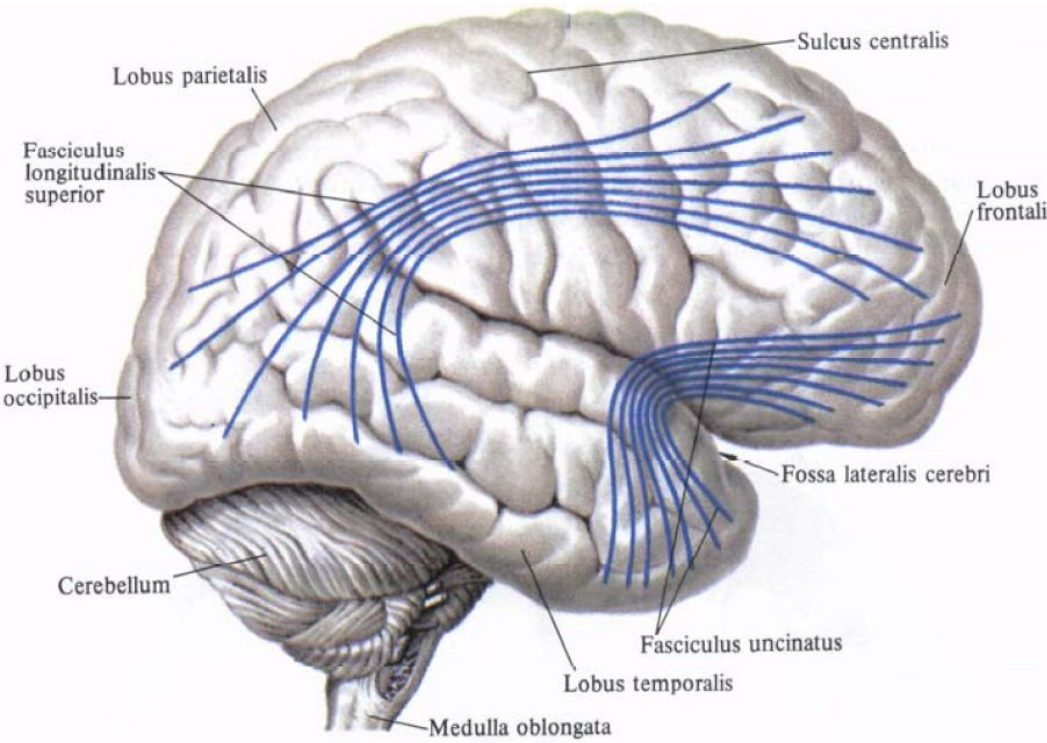
- Лобная доля lobus frontalis
- Теменная доля lobus parietalis
- Височная доля lobus temporalis
- Островковая доля lobus insularis
- Затылочная доля lobus occipitalis
- Лимбическая доля lobus limbicus



Доли и цитоархитектонические поля



Белое вещество конечного мозга



Ассоциативные волокна: внутри полушария

Коммиссуральные волокна: между полушариями

Проекционные волокна: между конечным мозгом и другими отделами

Ассоциативные волокна КОНЕЧНОГО МОЗГА fibrae associationis telencephali

Дугообразные волокна большого мозга *fibrae arcuatae cerebri*

Пояс *cingulum*

Нижний продольный пучок *fasciculus longitudinalis inferior*

Верхний продольный пучок, дугообразный пучок *fasciculus longitudinalis superior, fasciculus arcuatus*

Длинные ассоциативные волокна *fibrae associationis longae*

Короткие ассоциативные волокна *fibrae associationis breves*

Крючковидный пучок *fasciculus uncinatus*

Нижний затылочно-лобный пучок *fasciculus occipitofrontalis inferior*

Верхний затылочно-лобный пучок, подмозолистый пучок

fasciculus occipitofrontalis superior, fasciculus subcallosus

Вертикальные затылочные пучки *fasciculi occipitales verticales*

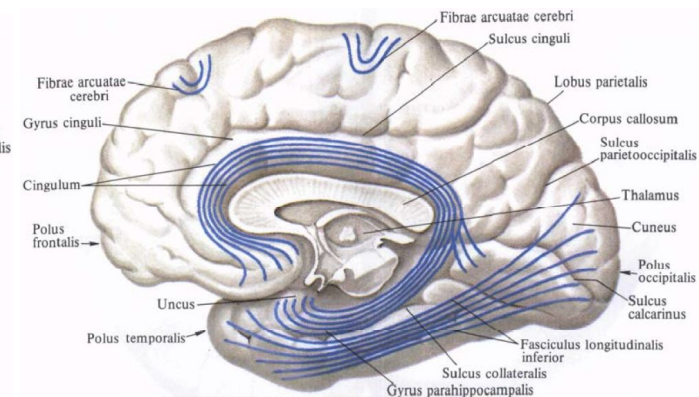
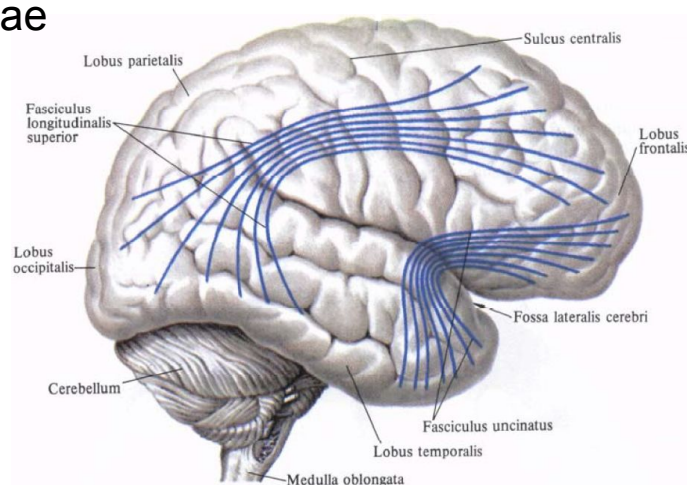
Латеральные волокна *fibrae laterales*

Каудальные волокна *fibrae caudales*

Горизонтальные затылочные пучки *fasciculi occipitales horizontales*

Клиновидные волокна *fibrae cuneatae*

Язычные волокна *fibrae linguales*



Коммиссуры

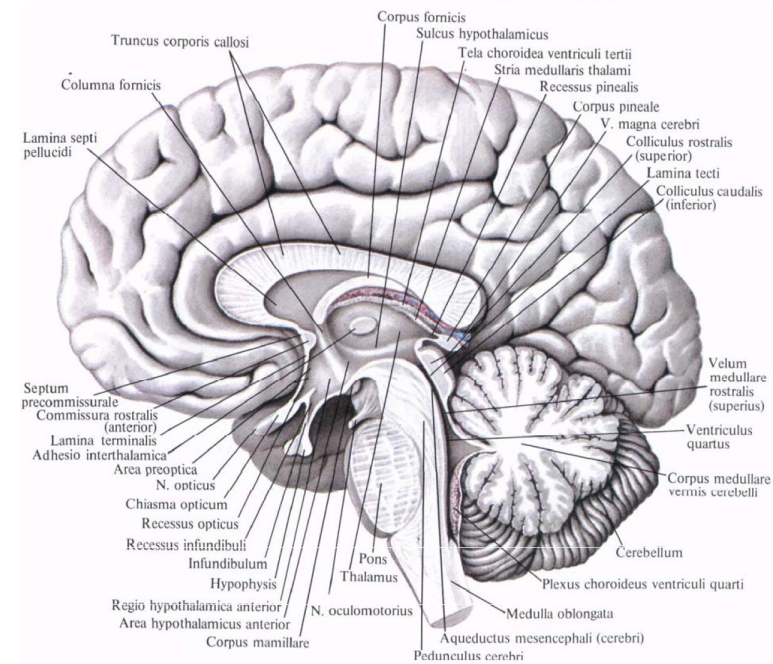
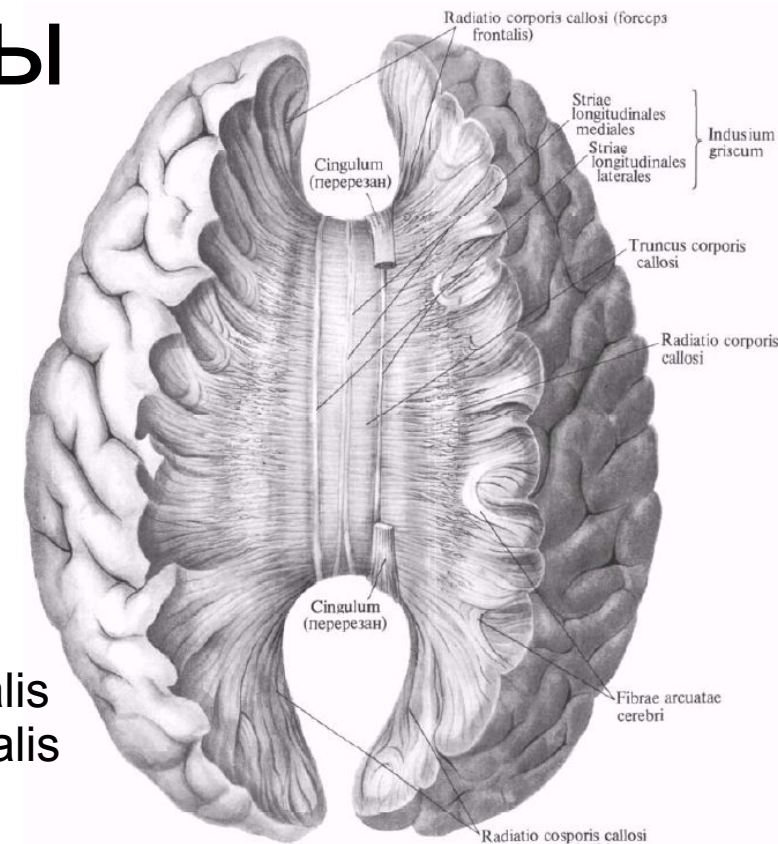
Передняя спайка *commissura anterior*
Волокна мозолистого тела *fibrae corporis callosi*
Спайка гиппокампа *commissura hippocampi*

Мозолистое тело *corpus callosum*

Клюв *rostrum*
Колено *genu*
Ствол *truncus*
Валик *splenium*
Серый покров *indusium griseum*
Латеральная продольная полоска *stria longitudinalis lateralis*
Латеральная продольная полоска *stria longitudinalis medialis*
Лучистость мозолистого тела *radiatio corporis callosi*
Малые (лобные) щипцы *forceps minor (frontalis)*
Большие (затылочные) щипцы *forceps major (occipitalis)*
Покров *tapetum*
Терминальная пластинка *lamina terminalis*

Свод *fornix*

Столб *columna*
Тело *corpus*
Ножка *crus*
Спайка *commissura*
Лента свода *taenia fornicis*



Проекционные волокна

Внутренняя капсула capsula interna

Хвостато-чечевицеобразные серые мостики pontes grisei caudatolenticulares

Передняя ножка crus anterior

Передняя лучистость таламуса radiatio thalami anterior

Лобно-мостовой путь tractus frontopontinus

Колено внутренней капсулы genu capsulae internaе

Корково-ядерные волокна fibrae corticonucleares

Задняя ножка crus posterior

Центральная лучистость таламуса radiatio thalami centralis

Корково-ретикулярные волокна fibrae corticoreticulares

Корково-красноядерные волокна fibrae corticorubrales

Корково-спинномозговые волокна fibrae corticospinales

Корково-таламические волокна fibrae corticothalamici

Теменно-мостовые волокна fibrae parietopontinae

Таламотеменные волокна fibrae thalamoparietales

Зачечевицеобразная часть pars retrolenticularis

Затылочно-мостовые волокна fibrae occipitopontinae

Затылочно-крышечные волокна fibrae occipitotectales

Зрительная лучистость, коленчато-шпорные волокна radiatio optica, fibrae geniculocalcarinae

Задняя лучистость таламуса radiatio thalamica posterior

Подчечевицеобразная часть pars sublenticularis

Слуховая лучистость, коленчато-височные волокна radiatio acustica, fibrae geniculotemporales

Корково-крышечные волокна fibrae corticotectales

Зрительная лучистость radiatio optica

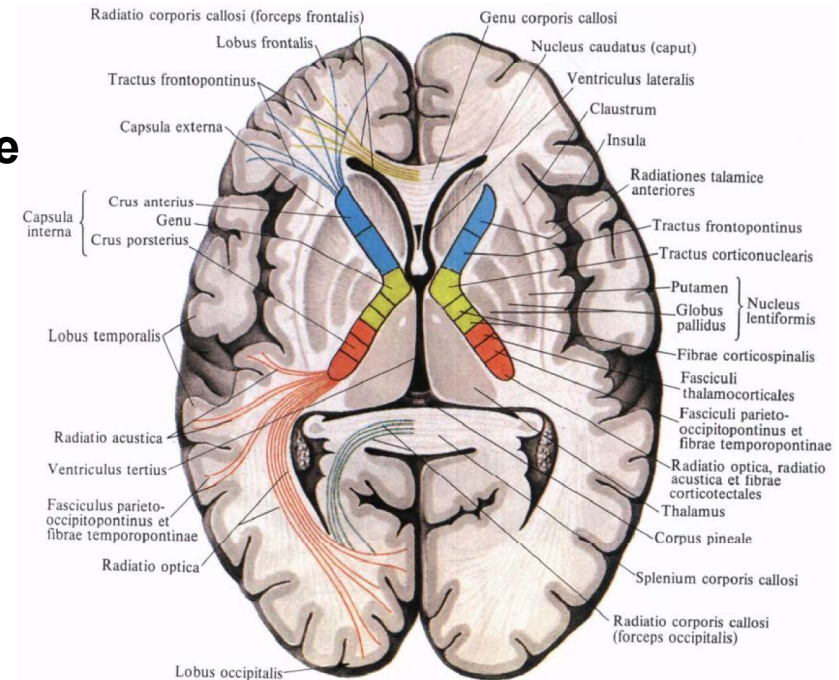
Височно-мостовые волокна fibrae temporopontinae

Корково-таламические волокна fibrae corticothalamicae

Лучистый венец corona radiata

Наружная капсула capsula externa

Самая наружная капсула capsula extrema



Серое вещество конечного мозга

Прозрачная перегородка *septum pellucidum*

Палеостриатум: эмоции; у рыб

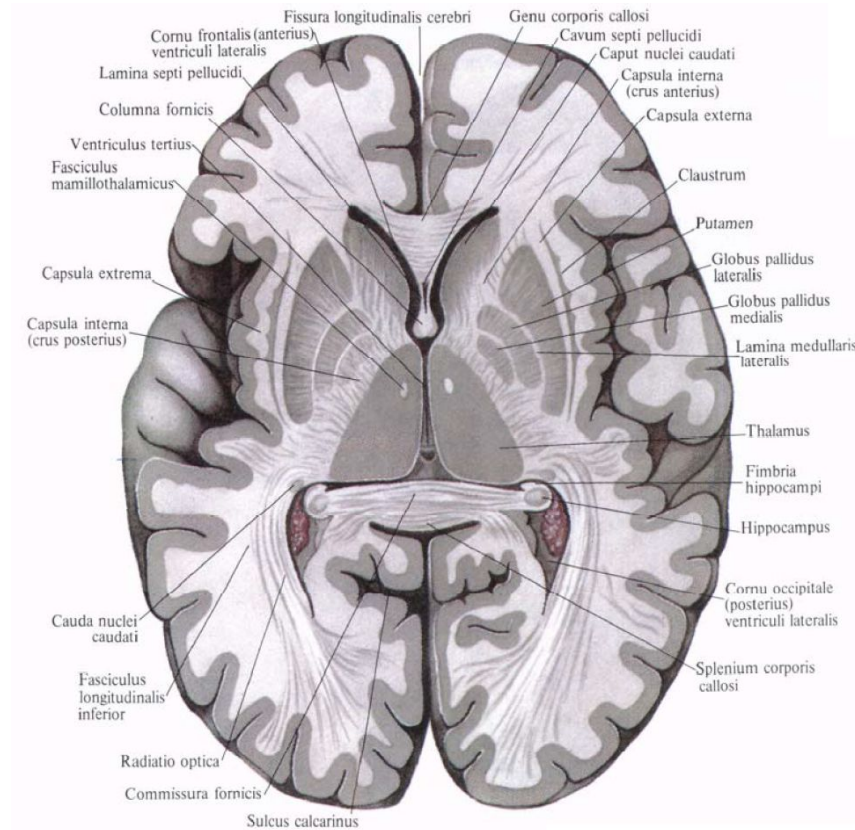
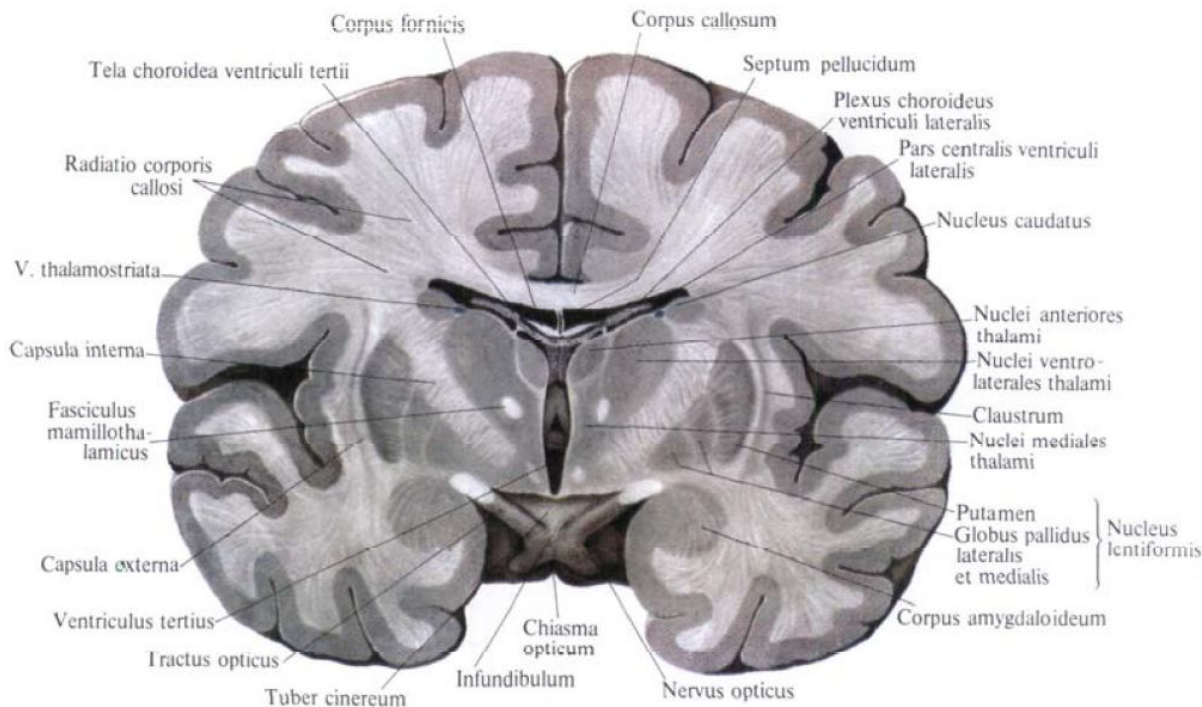
Архистриатум: обоняние, агрессия, страх; у рептилий

Неостриатум: подавление агрессии, условные рефлекс; у рептилий, птиц и млекопитающих

Палеопаллиум: обоняние, вкус, эмоции; у миног

Архипаллиум: обоняние, эмоции, краткосрочная память; у костных рыб

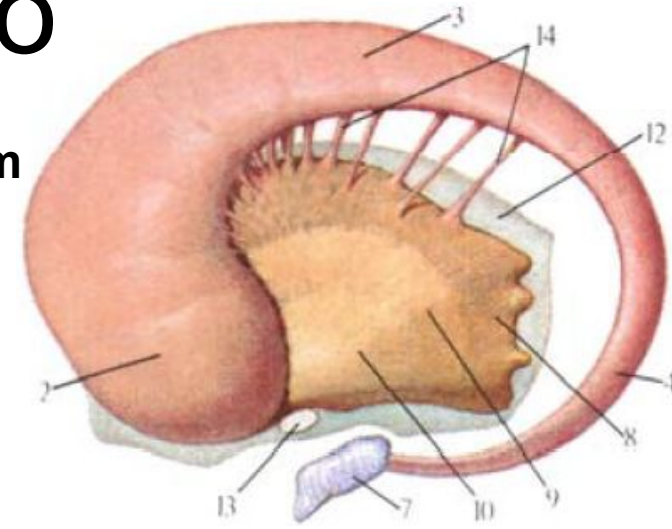
Неопаллиум: мышление, долгосрочная память; у млекопитающих



Полосатое тело

Архистриатум, миндалевидное тело *corpus amygdaloideum*

Миндалевидно-оградное поле *area amygdaloclaustralis*
Парагиппокампальное поле *area parahippocampalis*
Миндалевидно-грушевидное переходное поле *area transitionis amygdalopiriformis*
Переднее миндалевидное поле *area amygdaloidea anterior*
Латеральное базальное ядро миндалина *nucleus amygdalae basalis lateralis*
Медиальное базальное ядро миндалина *nucleus amygdalae basalis medialis*
Центральное ядро миндалина *nucleus amygdalae centralis*
Корковое ядро миндалина *nucleus amygdalae corticalis*
Интерстициальное ядро миндалина *nucleus amygdalae interstitialis*
Латеральное ядро миндалина *nucleus amygdalae lateralis*
Медиальное ядро миндалина *nucleus amygdalae medialis*
Латеральное ядро обонятельного тракта *nucleus tractus olfactorii lateralis*
Вокругминдалевидная кора *periamygdaloid cortex*
Переднее обонятельное ядро *nucleus olfactorius anterior*
Базальное вещество *substantia basalis*



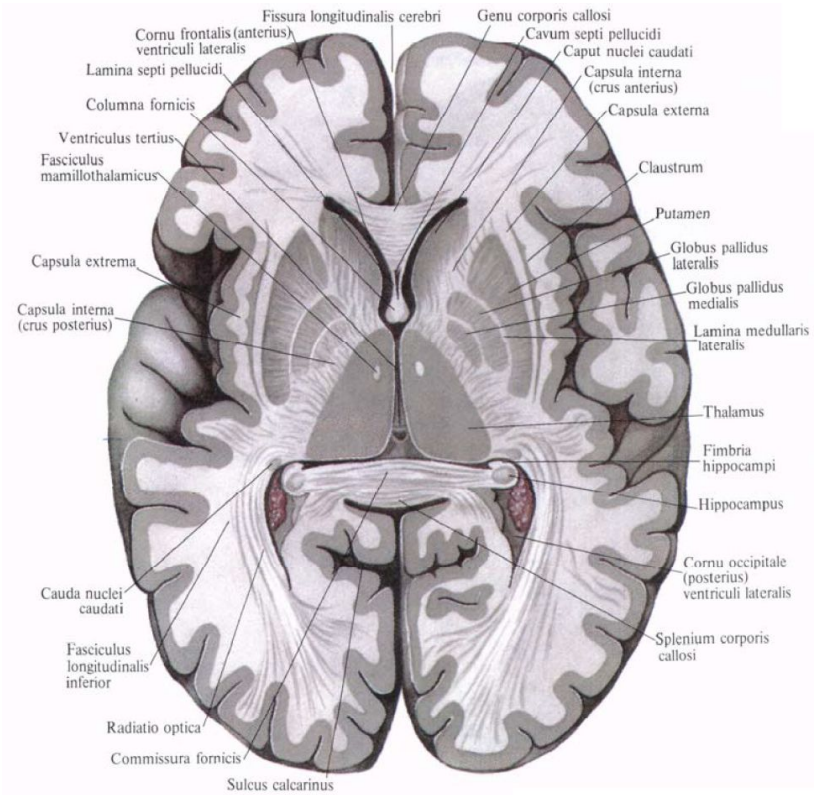
Полосатое тело *corpus striatum*

Палеостриатум (паллидум) *pallidum*

Чечевицеобразное ядро *nucleus lentiformis* (бледный шар + скорлупа)
Медиальный бледный шар *globus pallidus medialis*
Медиальная мозговая пластинка *lamina medullaris medialis (interna)*
Латеральный бледный шар *globus pallidus lateralis*
Латеральная мозговая пластинка *lamina medullaris lateralis (externa)*

Неостриатум (стриатум) *striatum*

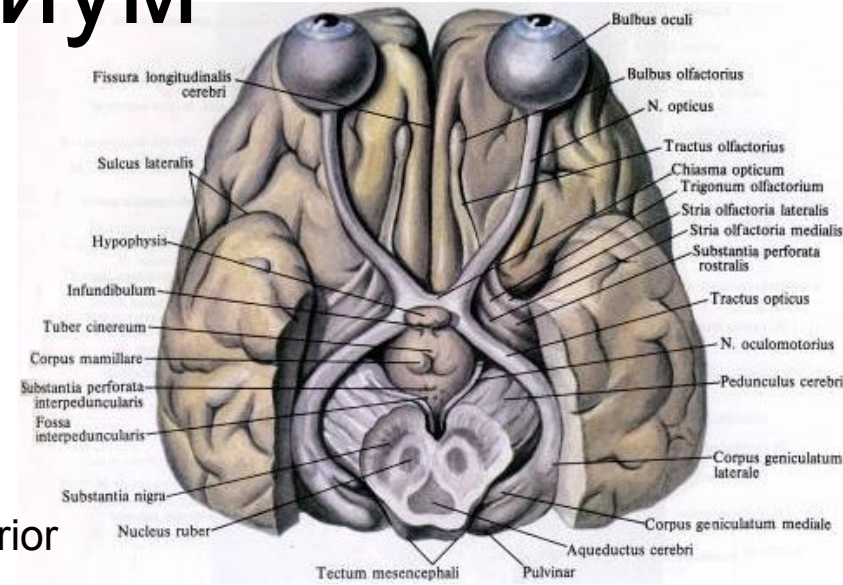
Скорлупа *putamen*
Ограда *claustrum*
Хвостатое ядро *nucleus caudatus*
Головка *caput*
Тело *corpus*
Хвост *cauda*



Наружная капсула *capsula externa*
Самая наружная (крайняя) капсула *capsula extrema*
Внутренняя капсула *capsula interna*

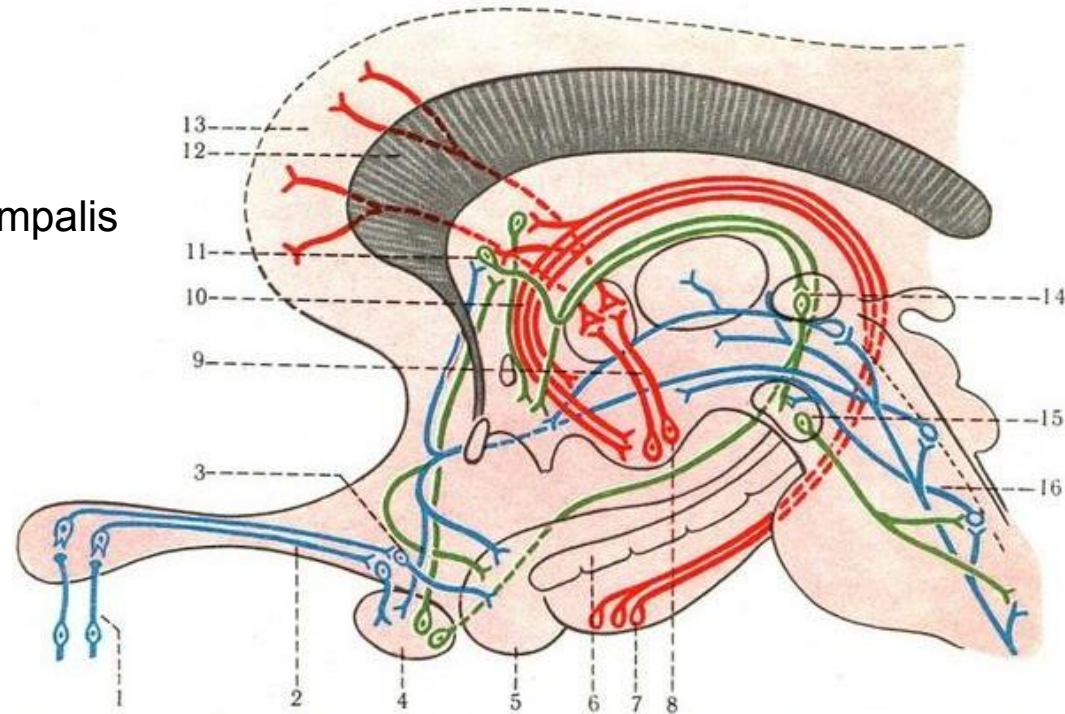
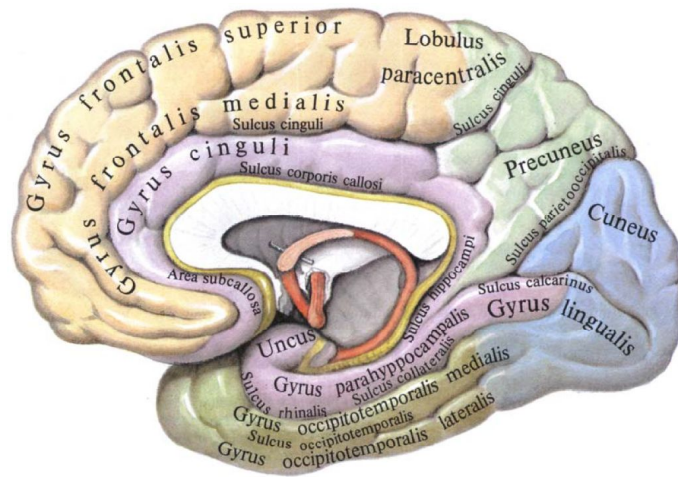
Палеопаллиум

- Обонятельная луковица *bulbus olfactorius*
- Обонятельная ножка *pedunculus olfactorius*
- Обонятельный тракт *tractus olfactorius*
- Обонятельный треугольник *trigonum olfactorium*
- Обонятельный бугорок *tuberculum olfactorium*
- Обонятельные полоски *striae olfactoriae*
- Медиальная обонятельная полоска *stria olfactoria medialis*
- Латеральная обонятельная полоска *stria olfactoria lateralis*
- Переднее продырявленное вещество *substantia perforata anterior*



Лимбическая доля *lobus limbicus*

- Поясная борозда *sulcus cinguli*
- Поясная извилина *gyrus cinguli*
- Перешеек поясной извилины *isthmus gyri cinguli*
- Ленточная извилина *gyrus fasciolaris*
- Парагиппокампальная извилина *gyrus parahippocampalis*
- Крючок *uncus*
- Гиппокампальная борозда *sulcus hippocampalis*



1 - обонятельные нити; 2 - обонятельный тракт; 3 - обонятельный треугольник; 4 - миндалевидное ядро; 5 - крючок; 6 - зубчатая извилина; 7 - гиппокамп; 8 - сосцевидное тело; 9 - сосцевидно-зрительный пучок; 10 - пути свода; 11 - ядро прозрачной перегородки; 12 - мозолистое тело; 13 - поясная извилина; 14 - ядро поводка; 15 - межножковое ядро; 16 - tr. spinothalamicus.

Архипаллиум

Зубчатая извилина *gyrus dentatus*

Бахромчато-зубчатая борозда *sulcus fimbriodentatus*

Бахромка гиппокампа *fimbria hippocampi*

Гиппокамп *hippocampus*

Парасубикулум *parasubiculum*

Ножка гиппокампа *pes hippocampi*

Пальцы гиппокампа *digitationes hippocampi*

Пресубикулум *presubiculum*

Субикулум *subiculum*

Собственно гиппокамп, аммонов рог *hippocampus proprius, cornu ammonis*

Поле I собственно гиппокампа, CA1 *regio I hippocampi proprii*

Поле II собственно гиппокампа; поле II аммонова рога, CA2, *regio II hippocampi proprii*

Поле III собственно гиппокампа; поле III аммонова рога, CA3, *regio III hippocampi proprii*

Поле IV собственно гиппокампа; поле IV аммонова рога, CA4, *regio IV hippocampi proprii*

Бахромка гиппокампа *fimbria hippocampi*

Лоток гиппокампа *alveus hippocampi*

Слои гиппокампа, слои аммонова рога *strata hippocampi*

Молекулярный слой и лакунарный подслой *stratum moleculare et substratum lacunosum*

Краевой слой *stratum oriens*

Пирамидный слой *stratum pyramidale*

Радиальный слой *stratum radiatum*

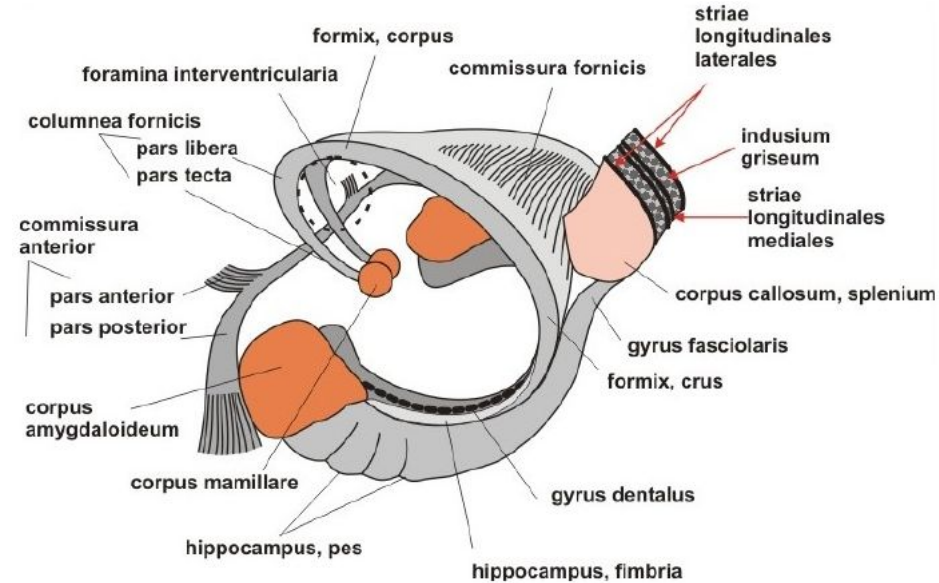
Зубчатая извилина *gyrus dentatus*

Слои зубчатой извилины *strata gyri dentati*

Молекулярный слой *stratum moleculare*

Зернистый слой *stratum granulare*

Мультиформный слой *stratum multiforme*



Неопаллиум

Центральная борозда sulcus centralis
Латеральная борозда sulcus lateralis
Передняя ветвь ramus anterior
Восходящая ветвь ramus ascendens
Задняя ветвь ramus posterior

Лобная доля lobus frontalis

Предцентральная борозда sulcus precentralis
Предцентральная извилина gyrus precentralis
Верхняя лобная борозда sulcus frontalis superior
Нижняя лобная борозда sulcus frontalis inferior
Верхняя лобная извилина gyrus frontalis superior
Средняя лобная извилина gyrus frontalis medius
Нижняя лобная извилина gyrus frontalis inferior
Покрышечная часть pars opercularis
Треугольная часть pars triangularis
Глазничная часть pars orbitalis

Теменная доля lobus parietalis

Постцентральная извилина gyrus postcentralis
Постцентральная борозда sulcus postcentralis
Внутритеменная борозда sulcus intraparietalis
Верхняя теменная долька lobulus parietalis superior
Нижняя теменная долька lobulus parietalis inferior
Надкраевая извилина gyrus supramarginalis
Угловая извилина gyrus angularis

Затылочная доля lobus occipitalis

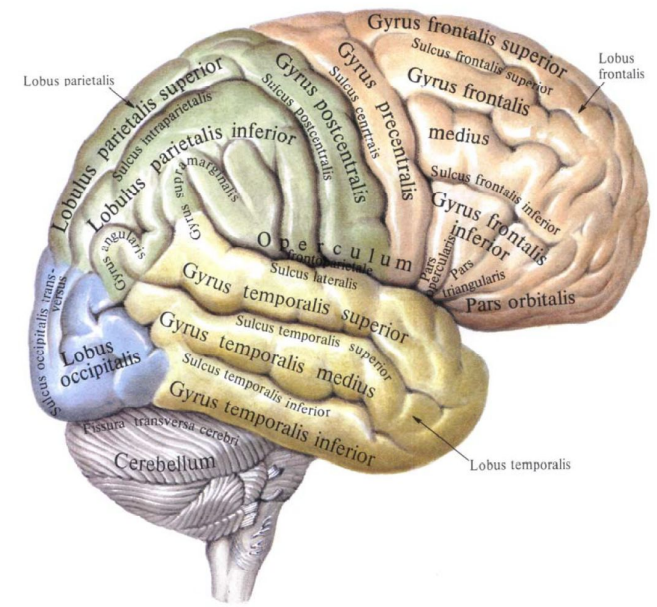
Полулунная борозда sulcus lunatus
Поперечная затылочная борозда sulcus occipitalis transversus

Височная доля lobus temporalis

Верхняя височная борозда sulcus temporalis superior
Нижняя височная борозда sulcus temporalis inferior
Верхняя височная извилина gyrus temporalis superior
Средняя височная извилина gyrus temporalis medius
Нижняя височная извилина gyrus temporalis inferior
Поперечная височная борозда sulcus temporalis transversus
Передняя поперечная височная извилина gyrus temporalis transversus anterior
Задняя поперечная височная извилина gyrus temporalis transversus posterior

Островок, островковая доля insula, lobus insularis

Центральная борозда островка sulcus centralis insulae
Круговая борозда островка sulcus circularis insulae
Длинная извилина островка gyrus longus insulae
Короткие извилины островка gyri breves insulae
Порог островка limen insulae



Неопаллиум

Лобная доля lobus frontalis

Средняя лобная извилина gyrus frontalis medialis
Парацентральная борозда sulcus paracentralis
Подмозолистое поле area subcallosa
Паратерминальная извилина gyrus paraterminalis
Околообонятельное поле area paraolfactoria
Околообонятельные борозды sulci paraolfactorii
Околообонятельные извилины gyri paraolfactorii
Глазничные извилины gyri orbitales
Глазничные борозды sulci orbitales
Прямая извилина gyrus rectus
Обонятельная борозда sulcus olfactorius
Медиальная обонятельная извилина gyrus olfactorius medialis
Латеральная обонятельная извилина gyrus olfactorius lateralis

Парацентральная долька lobulus paracentralis

Передняя парацентральная извилина gyrus paracentralis anterior
Задняя парацентральная извилина gyrus paracentralis posterior

Теменная доля lobus parietalis

Предклинье precuneus
Подтеменная борозда sulcus subparietalis
Теменно-затылочная борозда sulcus parietooccipitalis

Затылочная доля lobus occipitalis

Клин cuneus
Шпорная борозда sulcus calcarinus
Язычная извилина gyrus lingualis
Латеральная затылочно-височная извилина gyrus occipitotemporalis lateralis
Медиальная затылочно-височная извилина gyrus occipitotemporalis medialis
Затылочно-височная борозда sulcus occipitotemporalis

Височная доля lobus temporalis

Коллатеральная борозда sulcus collateralis
Нижняя височная борозда sulcus temporalis inferior
Нижняя височная извилина gyrus temporalis inferior

Лимбическая доля lobus limbicus (палео- и архипаллиум)

Борозда мозолистого тела sulcus corporis callosi
Поясная борозда sulcus cinguli
Краевая ветвь, краевая борозда ramus marginalis, sulcus marginalis
Поясная извилина gyrus cinguli
Перешеек поясной извилины isthmus gyri cinguli
Ленточная извилина gyrus fasciolaris
Парагиппокампальная извилина gyrus parahippocampalis
Крючок uncus
Гиппокампальная борозда sulcus hippocampalis
Зубчатая извилина gyrus dentatus
Бахромчато-зубчатая борозда sulcus fimbriodentatus
Бахромка гиппокампа fimbria hippocampi
Обонятельная борозда sulcus rhinalis

