

Занятие 16.

1. а) Прочитай предложение.

Весна в красках и словах.

Догадайся по нему о характере работы на занятии.

по

б) Прочитай фамилии. Выдели одну из них по двум признакам одновременно. Назови автора картины.

А. Барто И. Левитан А.Ахматова

1. а) Прочитай предложение.

Весна в красках и словах.

Догадайся по нему о характере работы на занятии.

сочинение

картине

б) Прочитай фамилии. Выдели одну из них по двум признакам одновременно. Назови автора картины.

А. Барто И. Левитан А.Ахматова

1. а) Прочитай предложение.

Весна в красках и словах.

Догадайся по нему о характере работы на занятии.

сочинение

картине

б) Прочитай фамилии. Выдели одну из них по двум признакам одновременно. Назови автора картины.

А. Барто **И. Левитан** А.Ахматова

в) Установи смысловую связь между словами. Назови недостающее слово. Определи название картины.

июль август

сентябрь октябрь

февраль ?

Сформулируй тему занятия.

Тема: по

в) Установи смысловую связь между словами. Назови недостающее слово. Определи название картины.

июль август

сентябрь октябрь

февраль март

Сформулируй тему занятия.

Тема: по

в) Установи смысловую связь между словами. Назови недостающее слово. Определи название картины.

июль август

сентябрь октябрь

февраль март

Сформулируй тему занятия.

Тема:

сочинение

по

картине

Левитана

«Март»

Исаак Ильич Левитан (1860-1900)



2. Поставь цель.

Цель: составить и
в соответствии с заданной .

3. Прочитайте стихотворение поэта А. Плещева.

*Уж тает снег, бегут ручьи,
В окно повеяло весною.
Засвищут скоро соловьи,
И лес оденется листвою!*

*Чиста небесная лазурь.
Теплей и ярче солнце стало,
Пора метелей злых и бурь
Опять надолго миновала.*

Подчеркни слова, которыми поэт рисует приход весны.

2. Поставь цель.

Цель: составить и
в соответствии с заданной

3. Прочитайте стихотворение поэта А. Плещева.

*Уж тает снег, бегут ручьи,
В окно повеяло весною.
Засвищут скоро соловьи,
И лес оденется листвою!*

*Чиста небесная лазурь.
Теплей и ярче солнце стало,
Пора метелей злых и бурь
Опять надолго миновала.*

Подчеркни слова, которыми поэт рисует приход весны.

2. Поставь цель.

Цель: составить и
в соответствии с заданной

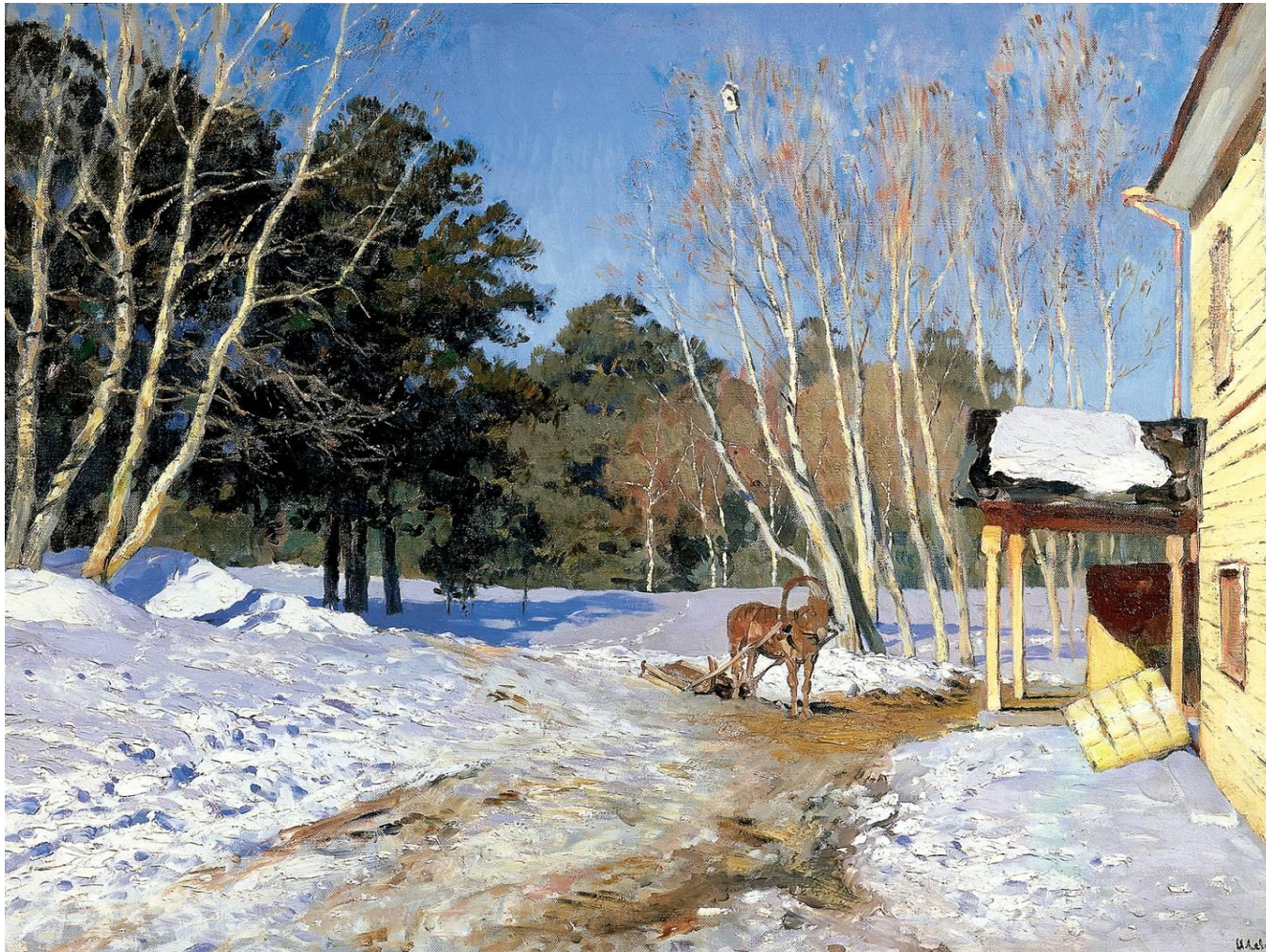
3. Прочитайте стихотворение поэта А. Плещева.

*Уж тает снег, бегут ручьи,
В окно повеяло весною.
Засвищут скоро соловьи,
И лес оденется листвою!*

*Чиста небесная лазурь.
Теплей и ярче солнце стало,
Пора метелей злых и бурь
Опять надолго миновала.*

Подчеркни слова, которыми поэт рисует приход весны.

4. Природу можно изобразить не только словами, но и красками. Внимательно и вдумчиво рассмотри картину И. Левитана «Март». На ней автору удалось запечатлеть самые первые мгновения весны.



Ответь на вопросы:

- Где пробуждение природы написано не словами, а красками?
- Что вы видите на картине?
- Зачем художник изобразил сугробы, снег, запряженную в сани лошадку?
- Как художник сумел показать прелесть ранней весны?
- Какое настроение испытываешь, глядя на картину?

5. Речевая подготовка.

а) подбери определения, чтобы описать

день _____

снег _____

деревья _____

лес _____

небо _____

солнце _____

капель _____

5. Речевая подготовка.

а) подбери определения, чтобы описать

день – теплый, солнечный, весенний.

снег – рыхлый, зернистый, подтаявший,
потемневший.

деревья – мощные сосны, стройные тонкие
молодые осинки.

лес – _____

небо – _____

солнце – _____

капель – _____

5. Речевая подготовка.

а) подбери определения, чтобы описать

день – теплый, солнечный, весенний.

снег – рыхлый, зернистый, подтаявший,
потемневший.

деревья – мощные сосны, стройные тонкие
молодые осинки.

лес – плотный, побагровевший.

небо – чистое, голубое, высокое, лазурное.

солнце – теплое, яркое, ласковое.

капель – звонкая, чистая, весенняя.

б) подбери глаголы к именам существительным.

солнце _____

капель _____

снег _____

в) прочитай предложения. Какое из них более удачное?

Наступила весна.

Наступила ранняя весна.

За холодной снежной зимой наступила ранняя весна.

Составь предложения по образцу.

Солнце освещает.

б) подбери глаголы к именам существительным.

Солнце светит, греет, освещает, растопило.

Капель – звенит, поет, стучит, барабанит.

Снег – оседает, тает, темнеет.

в) прочитай предложения. Какое из них более удачное?

Наступила весна.

Наступила ранняя весна.

За холодной снежной зимой наступила ранняя весна.

Составь предложения по образцу.

Солнце освещает.

б) подбери глаголы к именам существительным.

Солнце светит, греет, освещает, растопило.

Капель – звенит, поет, стучит, барабанит.

Снег – оседает, тает, темнеет.

в) прочитай предложения. Какое из них более удачное?

Наступила весна.

Наступила ранняя весна.

За холодной снежной зимой наступила ранняя весна.

Составь предложения по образцу.

Солнце освещает.

Яркое солнце освещает.

Яркое весеннее солнце освещает дом, лес, дорогу.

6. Орфографическая подготовка.

Прочитай слова. Выполни задание.

холодный

хозяйка

солнце

весна

тень

тополь

тополь

картина

чувство

осел

оставил

лошадь

жильцы

- Слова с такой же орфограммой, как в слове *зима* раскрась **красным** цветом.
- слова с такой же орфограммой, как в слове *осинка* раскрась **синим** цветом.
- слова с такой же орфограммой, как в слове *радостное* раскрась **зелёным** цветом.
- *осветил* – **желтым** цветом.
- *крыльцо* – **коричневым** цветом.

6. Орфографическая подготовка.

Прочитай слова. Выполни задание.

ХОЛОДНЫЙ

ХОЗЯЙКА

СОЛНЦЕ

ВЕСНА

ТЕНЕЙ

ТОПОЛЬ

ТОПОЛЬ

КАРТИНА

ЧУВСТВО

ОСЕЛ

ОСТАВИЛ

ЛОШАДЬ

ЖИЛЬЦЫ

6. Орфографическая подготовка.

Прочитай слова. Выполни задание.

ХОЛОДНЫЙ

ХОЗЯЙКА

СОЛНЦЕ

ВЕСНА

ТЕНЕЙ

ТОПОЛЬ

ТОПОЛЬ

КАРТИНА

ЧУВСТВО

ОСЕЛ

ОСТАВИЛ

ЛОШАДЬ

ЖИЛЬЦЫ

7. Составь план сочинения. Обдумай содержание каждой части. Не забудь в конце выразить своё отношение к картине.

Начало. _____

Основная часть. _____

а) _____

б) _____

Концовка. _____

Составь по плану (устно) текст-описание картины.
Используй слова и выражения заданий №5,6.

8. Запиши текст.

7. Составь план сочинения. Обдумай содержание каждой части. Не забудь в конце выразить своё отношение к картине.

Начало. Зима – хозяйка природы.

Основная часть. Весна напоминает о себе.

а) _____

б) _____

Концовка. _____

Составь по плану (устно) текст-описание картины.

Используй слова и выражения заданий №5,6.

8. Запиши текст.

7. Составь план сочинения. Обдумай содержание каждой части. Не забудь в конце выразить своё отношение к картине.

Начало. Зима – хозяйка природы.

Основная часть. Весна напоминает о себе.

а) приметы весны (солнце, деревья, лес, снег, небо, капель).

б) природа ждёт весны.

Концовка. _____

Составь по плану (устно) текст-описание картины.
Используй слова и выражения заданий №5,6.

8. Запиши текст.

7. Составь план сочинения. Обдумай содержание каждой части. Не забудь в конце выразить своё отношение к картине.

Начало. Зима – хозяйка природы.

Основная часть. Весна напоминает о себе.

а) приметы весны (солнце, деревья, лес, снег, небо, капель).

б) природа ждёт весны.

Концовка. Моё отношение к картине.

Составь по плану (устно) текст-описание картины.

Используй слова и выражения заданий №5,6.

8. Запиши текст.

9. Прочитай получившийся текст. Удалось ли тебе описать словами приближение весны, которое изобразил художник красками в картине?

Проверь грамотность письма.

10*. Подумай, порассуждай, ответь на вопросы. Как ты думаешь, случайно ли Левитан изобразил на картине открытую в дом дверь? Если эта деталь не случайна, то какую она играет роль в пейзаже?