

Мастер –  
класс по  
русскому  
языку.



# Школа Квентин



- Школа Квентин - это федеральный центр подготовки к ЕГЭ и ОГЭ, взявший свое начало в 2012 году в г. Казань. За 5 лет работы Квентин обучил и выпустил более 4000 выпускников, каждый из которых успешно сдал ЕГЭ, а средний балл по предметам составил 78,6. На сегодняшний день Школа Квентин представлена и успешно работает в 54 городах Российской Федерации - крупнейшая школа подготовки к ЕГЭ в России.

Школа  
Квентин –  
это:

- Преподаватели, которые сами недавно сдавали ОГЭ, ЕГЭ;
- Хороший дружный коллектив;
- Уютная атмосфера;
- Связь со своим преподавателем 24/7.

# Что такое ОГЭ?

- **ОГЭ** – это форма государственной итоговой аттестации по образовательным программам основного общего образования. При проведении ОГЭ используются контрольные измерительные материалы стандартизированной формы.



# ОГЭ по русскому языку.



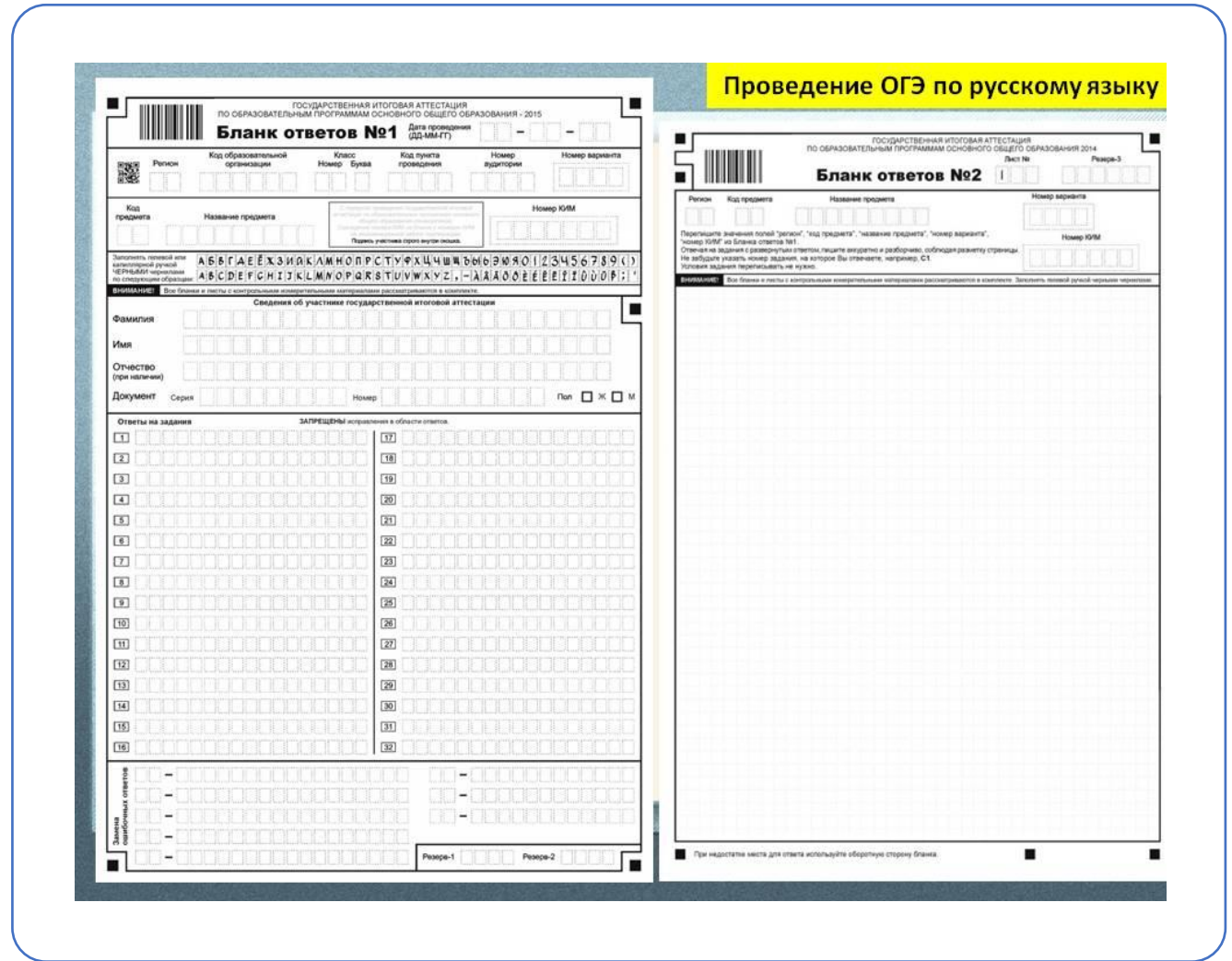
ОГЭ по русскому языку состоит из 3 частей:

- Часть 1, где необходимо написать изложение;
- Часть 2, где приведен текст с заданиями;
- Часть 3, где требуется написать сочинение по одному из трех высказываний.

Части работы	Количество заданий	Максимальный первичный балл	Тип заданий
Часть 1	1 (задание 1)	7	Задание с развёрнутым ответом
Часть 2	13 (задания 2–14)	13	Задания с кратким ответом
Часть 3	1 (задание 15)	9	Задание с развёрнутым ответом
Части 1 и 3		10 баллов за практическую грамотность и фактическую точность речи	
Итого	15	39	

# ОГЭ по русскому языку.

- Экзаменационная работа состоит из **трёх частей**, включающих в себя **15 заданий**. На выполнение экзаменационной работы по русскому языку отводится **3 часа 55 минут** (235 минут).



Задание 7.  
Способы  
подчинительно  
й связи.



- Согласование
- Управление
- Примыкание



# Согласовани е.

---

**Согласование** - это вид подчинительной связи, когда зависимое слово принимает грамматические формы главного слова, например: красивая картина.

---

**Главным словом** при согласовании являются имя существительное, субстантивированное прилагательное или причастие (т.е. перешло в разряд существительных), а также местоимение, существительное, например: приподнятое настроение, студенческая столовая.

---

**Зависимое слово** может быть именем прилагательным, местоимением-прилагательным, порядковым числительным или причастием, т.е. такими разрядами слов, в которых категории рода, числа и падежа не являются самостоятельными, например: верное решение, наша встреча.

# Управление.

- **Управление** - вид подчинительной связи, когда зависимое слово употребляется в том косвенном падеже, требующем главное слово, например: писать книгу, щелкать зубами, советовать другу (кому? дательный. падеж);
- **Главное слово** при управлении может выступать в качестве глагола(радоваться встрече), существительного(любовь к людям), прилагательного(достойный сожаления), наречия(недалеко от города), порядковым числительного(первый в классе).
- При управлении **зависимым словом** всегда выступают имена существительные, местоимения-существительные, субстантивированные прилагательные (покрыть снегом, беседа с рабочими).

# Примыкание.

- **Примыкание** - это такой вид синтаксической связи, когда неизменяемое зависимое слово присоединяется к главному по смыслу. Например: Очень мило (как мило? ).
- **Примыкают неизменяемые слова:** инфинитив, наречие, форма простой сравнительной степени, деепричастие, некоторые неизменяемые прилагательные(приказ наступать, дверь налево, чуть южнее).
- **Инфинитив** примыкает к глаголу (стараться ответить, приехал погостить), имени существительному (желание помириться), прилагательному(намерен отдохнуть)
- **Наречие** примыкает к глаголу(читать быстро, есть всухомятку), существительному(яйца всмятку), прилагательному(очень вкусный), другому наречию(слишком холодно).
- **Формы сравнительной степени** примыкают к глаголу(ответить лучше, бежать быстрее), к существительному(новость поинтереснее, напиток покрепче)
- **Деепричастия** примыкают к глаголу в случаях, когда в них развивается значение наречия (читать лёжа, спать сидя).
- **Неизменяемые прилагательные** типа беж, мини, макси, хинди, миди, клеш и т.д. примыкают к существительным(язык хинди, часы пик).

Определите  
ВИД  
подчинительно  
й связи.

- Легкое прикосновение
- Здесь не курят
- Пригласить на танец
- Наш преподаватель
- Глухие места
- Настойчиво повторять
- Показался издалека
- Поздоровался со мной
- Ягоды земляники
- Сочной травы
- Падал на снег
- Искося поглядывал
- Капельки росы
- Сердито хмуриться
- Мелькнули в траве

Примеры задания  
7.

- Замените словосочетание «*деревянная шкатулка*», построенное на основе согласования, синонимичным словосочетанием со связью управление. Напишите получившееся словосочетание.

(демонстрационный вариант  
2018)

# 01

Словосочетание **ПАДАЕТ БЕЗЗВУЧНО** предложения 2 построено на основе **ПРИМЫКАНИЯ**.  
Замените его синонимичным словосочетанием со связью **УПРАВЛЕНИЕ**.

# 02

Замените словосочетание **«кружевной шарф»**, построенное на основе согласования, синонимичным словосочетанием со связью управление.  
Напишите получившееся словосочетание.

# 03

Замените словосочетание **«колосьев ржи»**, построенное на основе управления, синонимичным словосочетанием со связью согласование.  
Напишите получившееся словосочетание.

## Задание 7.

# Задание 7.

## 01

Замените словосочетание «**школьные будни**», построенное на основе согласования, синонимичным словосочетанием со связью управление. Напишите получившееся словосочетание.

## 02

Замените словосочетание «**шмелюное жужжание**», построенное на основе согласования, синонимичным словосочетанием со связью управление. Напишите получившееся словосочетание.

## 03

Замените словосочетание «**железный рычаг**», построенное на основе согласования, синонимичным словосочетанием со связью управление. Напишите получившееся словосочетание.

# Задание 7.

## 01

Замените словосочетание «**насмешливо сказала**», построенное на основе примыкания, синонимичным словосочетанием со связью управление. Напишите получившееся словосочетание.

## 02

Замените словосочетание «**стального цвета**», построенное на основе согласования, синонимичным словосочетанием со связью управление. Напишите получившееся словосочетание.

## 03

Замените словосочетание «**пасть собаки**», построенное на основе управления, синонимичным словосочетанием со связью согласование. Напишите получившееся словосочетание.

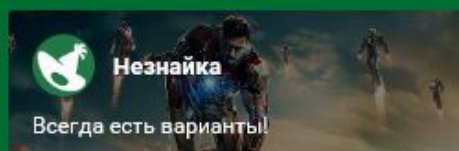


## Проверяем ЕГЭ

1. Отправить
2. Банк работ

## Категории

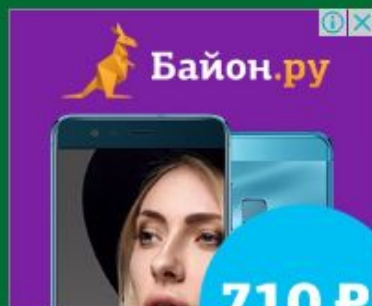
1. Видеолекции
2. Итоговое сочинение
3. Найти репетитора



25 894 подписчика



[Подписаться на новости](#)



[Главная](#) → [ОГЭ](#) → [Русский язык](#)

Ваш рейтинг: 0

## Доска почета: шарят в ОГЭ по русскому языку

[Как сюда попасть?](#)



**Юра Грязев**  
Рейтинг: 585



**Даниил Борисов**  
Рейтинг: 565



**Артем Лукьянов**  
Рейтинг: 551



**Арслан Миронов**  
Рейтинг: 524



**Полина Евдокимова**  
Рейтинг: 430

Варианты

По темам

## Тесты ОГЭ по русскому языку

Демонстрационный

Вариант 1

Вариант 2

Вариант 3

Вариант 4

Вариант 5

Вариант 6

Вариант 7

Вариант 8

Вариант 9

Вариант 10

[Нормативно-правовые документы](#)[Демоверсии, спецификации, кодификаторы](#)[Для предметных комиссий субъектов РФ](#)[Аналитические и методические материалы](#)[Для выпускников](#)[ГВЭ-9](#)[Открытый банк заданий ОГЭ](#)[Тренировочные сборники для учащихся с ОВЗ](#)

## ОГЭ и ГВЭ-9

Освоение образовательных программ основного общего образования завершается обязательной **государственной итоговой аттестацией** (далее – ГИА 9) по русскому языку и математике.

Экзамены по другим учебным предметам: литературе, физике, химии, биологии, географии, истории, обществознанию, иностранным языкам (английский, немецкий, французский и испанский языки), информатике и информационно-коммуникационным технологиям (ИКТ), а также по родному языку из числа языков народов Российской Федерации и литературе народов Российской Федерации на родном языке из числа языков народов Российской Федерации (для обучающихся по образовательным программам основного общего образования, изучавших родной язык и родную литературу и выбравших экзамен по родному языку и (или) родной литературе для прохождения ГИА) – обучающиеся сдают на добровольной основе по своему выбору.

Формы проведения ГИА 9 – основной государственный экзамен (ОГЭ) и государственный выпускной экзамен (ГВЭ).

**ОГЭ** – это форма государственной итоговой аттестации по образовательным программам основного общего образования. При проведении ОГЭ используются контрольные измерительные материалы стандартизированной формы.

**ГВЭ** – форма ГИА в виде письменных и устных экзаменов с использованием текстов, тем, заданий, билетов.

Для получения аттестата участники сдают обязательные экзамены: русский язык и математика.

[Итоговое сочинение](#)[Открытый банк заданий ЕГЭ](#)[Открытый банк заданий ОГЭ](#)[Открытый банк оценочных средств по русскому языку \(II-IX\)](#)[ПЕРЕГОВОРНАЯ](#)



Спасибо за  
внимание!!!

• @quentin\_tula



• vk.com/tyaquentin



Квентин: курсы подготовки к ЕГЭ Тула  
изменить статус