

**ЧОУ ВО «Казанский инновационный университет имени
В.Г. Тимирязова (ИЭУП)»**

КОЛЛЕДЖ

**«Развитие эмоциональной отзывчивости
старших дошкольников средствами
художественной литературы»**

Студентка группы № К 952/9
Мустафина А.Н.
Научный руководитель:
к.п.н., доцент
Рыбакова М.В.

Объект исследования: процесс развития эмоциональной отзывчивости детей старшего дошкольного возраста.

Предмет исследования: художественная литература как средство развития эмоциональной отзывчивости детей старшего дошкольного возраста.

Цель исследования: выявление особенности развития эмоциональной отзывчивости детей старшего дошкольного возраста средствами художественно литературы.

Гипотеза исследования: мы предполагаем, что эффективность развития эмоциональной отзывчивости старших дошкольников средствами художественной литературы обеспечивается использованием особой педагогической технологии в образовательном процессе дошкольного образовательного учреждения, подразумевающей использование художественной литературы как средства развития.

Задачи исследования:

1. Обозначить психологические особенности детей старшего дошкольного возраста
2. Раскрыть сущность, структуру феномена «эмоциональная отзывчивость».
3. Определить специфику использования литературных произведений в воспитании детей дошкольного возраста.
4. Разработать программу развития эмоциональной отзывчивости старших дошкольников средствами художественной литературы и экспериментально проверить ее эффективность.

Методы исследования:

1. Изучение и анализ психолого-педагогической литературы по исследуемой проблеме;
2. Беседа, анализ продуктов проектной деятельности детей, анализ и обработка результатов опытно-поисковой работы.
3. Педагогический эксперимент (констатирующий, формирующий и контрольный).

Методики исследования: адаптированная методика Е.И. Изотовой, состоящая из 2-х блоков - беседа с использованием проективных заданий «Зазеркалье», проблемно-игровая диагностическая ситуация «Гости из Зазеркалья».

База исследования:

Муниципальное бюджетное дошкольное образовательное учреждение "Детский сад № 133 комбинированного вида" Кировского района г.Казани

Результаты первичной беседы с использованием проективных заданий «Зазеркалье»



| Уровень | Низкий | Ниже среднего | Средний | Выше среднего | Высокий |
|------------------|---------|---------------|---------|---------------|---------|
| Количество детей | 2 (10%) | 7 (35%) | 8 (40%) | 2 (10%) | 1 (5%) |

Констатирующий этап

Результаты первичной проблемно-игровой диагностической ситуации «Гости из Зазеркалья»



| Уровень | Низкий | Ниже среднего | Средний | Выше среднего | Высокий |
|------------------|---------|---------------|----------|---------------|---------|
| Количество детей | 3 (15%) | 6 (30%) | 10 (50%) | 1 (5%) | 0 |

Констатирующий этап

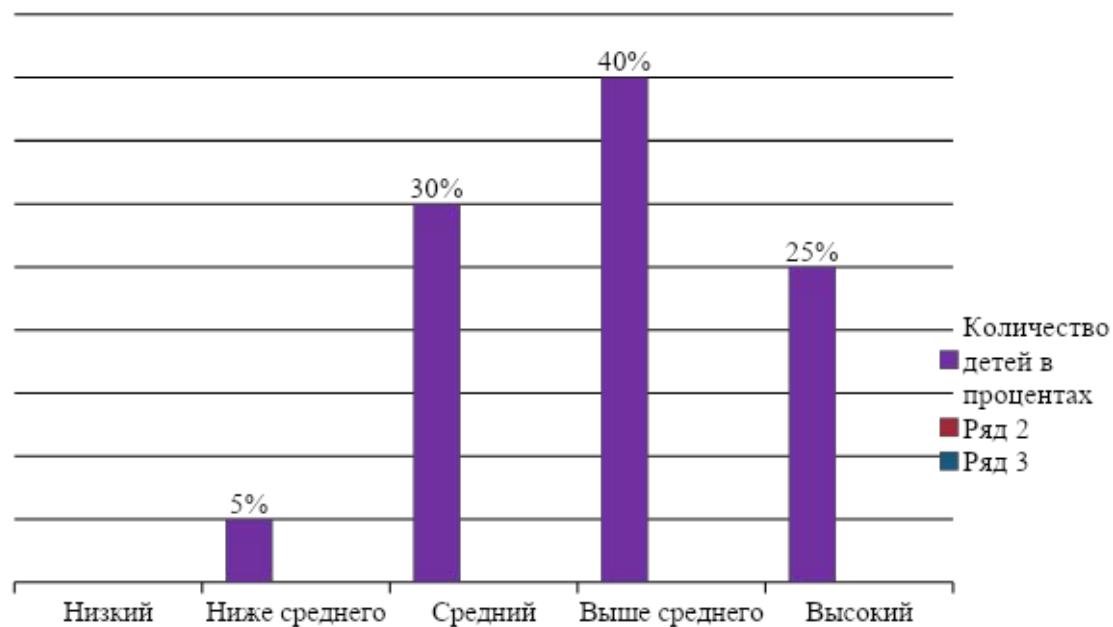
Программы развития эмоциональной отзывчивости старших дошкольников средствами литературных произведений

(формирующий этап)

Пошаговый алгоритм работы над художественным произведением:

1. Чтение произведения.
2. Беседа о прочитанном.
3. Рассматривание иллюстраций.
4. Этюды на выражение эмоций у детей.
5. Установление связи между идеями произведения и жизненным опытом детей.

Результаты повторной беседы с использованием проективных заданий «Зазеркалье»



| Уровень | Низкий | Ниже среднего | Средний | Выше среднего | Высокий |
|------------------|--------|---------------|---------|---------------|---------|
| Количество детей | 0 | 1 (5%) | 6 (30%) | 8 (40%) | 5 (25%) |

Контрольный этап

Результаты проведения повторной проблемно-игровой диагностической ситуации «Гости из Зазеркалья»



| Уровень | Низкий | Ниже среднего | Средний | Выше среднего | Высокий |
|------------------|--------|---------------|---------|---------------|---------|
| Количество детей | 0 | 3 (15%) | 8 (40%) | 5 (25%) | 4 (20%) |

Контрольный этап

Выводы

Один из фундаментальных путей развития эмпатии и эмоционально-нравственного развития ребёнка лежит через художественную литературу и предполагает особую работу детей и взрослых с ней.

Именно в старшем дошкольном возрасте закладываются основы эмоционально-нравственной культуры личности, в которой эмпатия занимает ведущее место.

Благодарю за внимание!