

**«Особенности работы
медицинской сестры общей
практики с пациентами детского
возраста в амбулаторно-
поликлинических условиях».**

Подготовила студентка 4
курса

группы 4с-8

Войтюк Ю. В.

Детская поликлиника



учреждение здравоохранения,
являющееся
структурным подразделением
объединенной
детской больницы или самостоятельным
медицинским учреждением, которое
обеспечивает амбулаторно-
поликлиническую
помощь детям от рождения до 17 лет
включительно.



Принципы организации работы детской
поликлиники во многом схожи с таковыми
в
поликлиниках для взрослых, однако
имеются
свои, характерные только для данного
учреждения, особенности.

Структура и организация работы детской поликлиники.

Детская поликлиника

Главный врач
(заведующий)

Заместители главного
врача

Главная (старшая)
медицинская сестра

Административно-
хозяйственная часть

Регистратура

Лечебно- профилактические отделение

- Кабинеты участковых врачей-педиатров.
- Кабинет профилактической работы с детьми (кабинет здорового ребенка).
- Прививочный кабинет.
- Процедурный кабинет

Отделение восстановительного лечения

- Кабинет физиотерапии.
- Кабинет ЛФК.
- Кабинет массажа.
- Кабинет иглорефлексотерапии.
- Кабинет логопедии;
- Бассейн.
- Дневной гельминтологический полустационар

Консультативно- диагностическое отделение

- Кабинеты врачей-специалистов.
- Кабинеты функциональной диагностики.
- Кабинеты лучевой диагностики.
- Лаборатория

Отделение медико-социальной помощи

- Кабинеты:
- терапевта;
 - психолога;
 - подросткового (детского) гинеколога;
 - юриста;
 - социального работника

Отделение организации медицинской помощи детям и подросткам в образовательных учреждениях

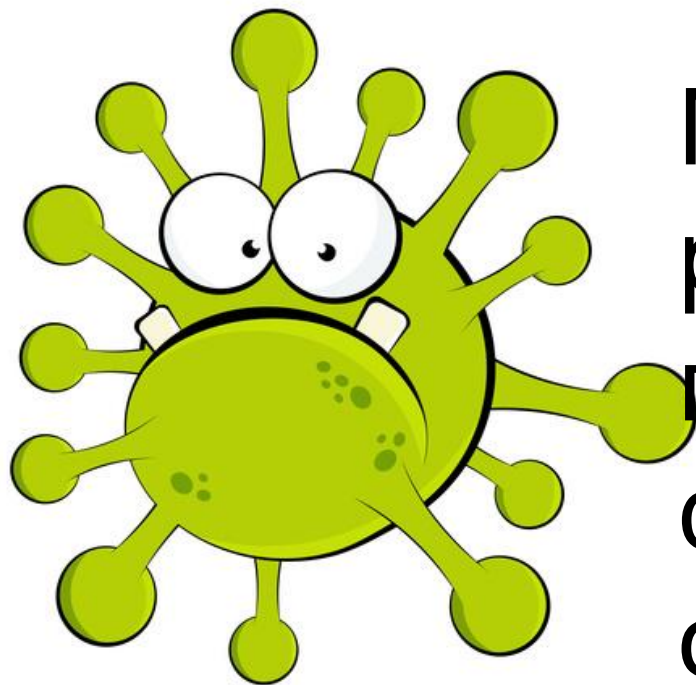
Дневной
стационар

Отделение неотложной
медицинской помощи

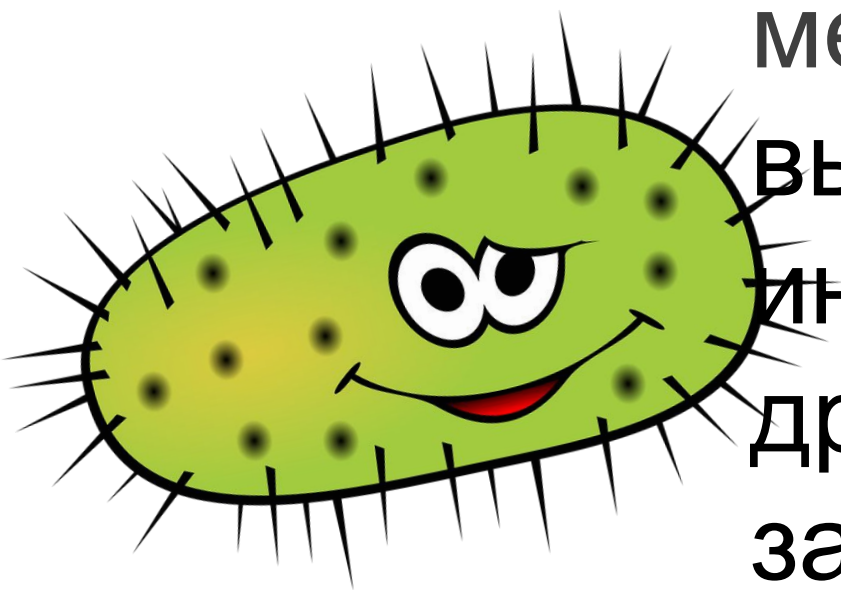
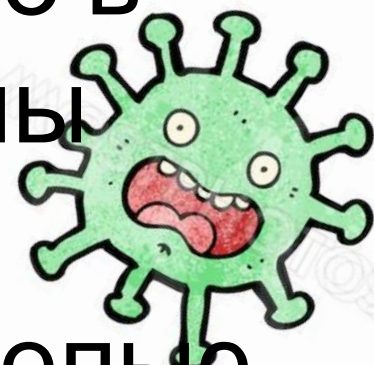
Основные задачи детской поликлиники:

- • организация и проведение комплекса профилактических мероприятий среди детского населения;
- • оказание квалифицированной лечебно-профилактической помощи детям в поликлинике и на дому;
- • направление при необходимости детей на лечение в стационары больниц, санатории, специализированные детские ясли-сады, учреждения детского отдыха и др.;

- • организация лечебно-профилактической работы в детских образовательных учреждениях;
- • проведение комплекса противоэпидемиологических мероприятий (совместно со специалистами Роспотребнадзора);
- • обеспечение правовой защиты детей.



Матери, приходящие с ребенком на прием, предварительно в фильтре должны осматриваться медсестрой с целью выявления симптомов инфекционных или других острых заболеваний.



Медицинская сестра, работающая в тесном контакте с родителями больного ребенка, играет существенную роль в подготовке его к обследованию и болезненным лечебным процедурам.

Терапевтическая игра как один из приемов подготовки ребенка к медицинским процедурам:

- помогает ребенку отличать воображаемое от действительности;
- уменьшает страхи больного ребенка;
- способствует адаптации ребенка к процедурам и медицинскому окружению;
- помогает преодолеть беспокойство и депрессию, почувствовать защищенность и заботу со стороны медицинского персонала;
- способствует более быстрому выздоровлению ребенка.

Медицинская сестра выполняет большой комплекс мероприятий:

- проводит патронажи;
- совместно с врачом-педиатром участковым посещает новорожденных в первые два-три дня после выписки из родильного дома;
- обеспечивает систематичность наблюдения за здоровыми и больными детьми;
- контролирует выполнение родителями врачебных назначений;
- планирует проведение профилактических прививок детям, не посещающим дошкольные учреждения, приглашает детей на прививку в поликлинику;
- оказывает помощь врачу при медицинских осмотрах детей (проводит антропометрию, выписывает рецепты, справки, направления, листки нетрудоспособности, выписки, следит за очередностью приема);
- проводит беседы с родителями на участке и в поликлинике по вопросам развития и воспитания здорового ребенка и профилактики заболеваний;

-Проводит патронажи,
-Совместно с врачом-педиатром участковым посещает новорожденных в первые два-три дня после выписки из родильного дома



**-обеспечивает систематичность
наблюдения за здоровыми и
больными детьми;**



**-контролирует выполнение
родителями врачебных
назначений;**



- Планирует проведение профилактических прививок детям, не посещающим дошкольные учреждения, приглашает детей на прививку в поликлинику;



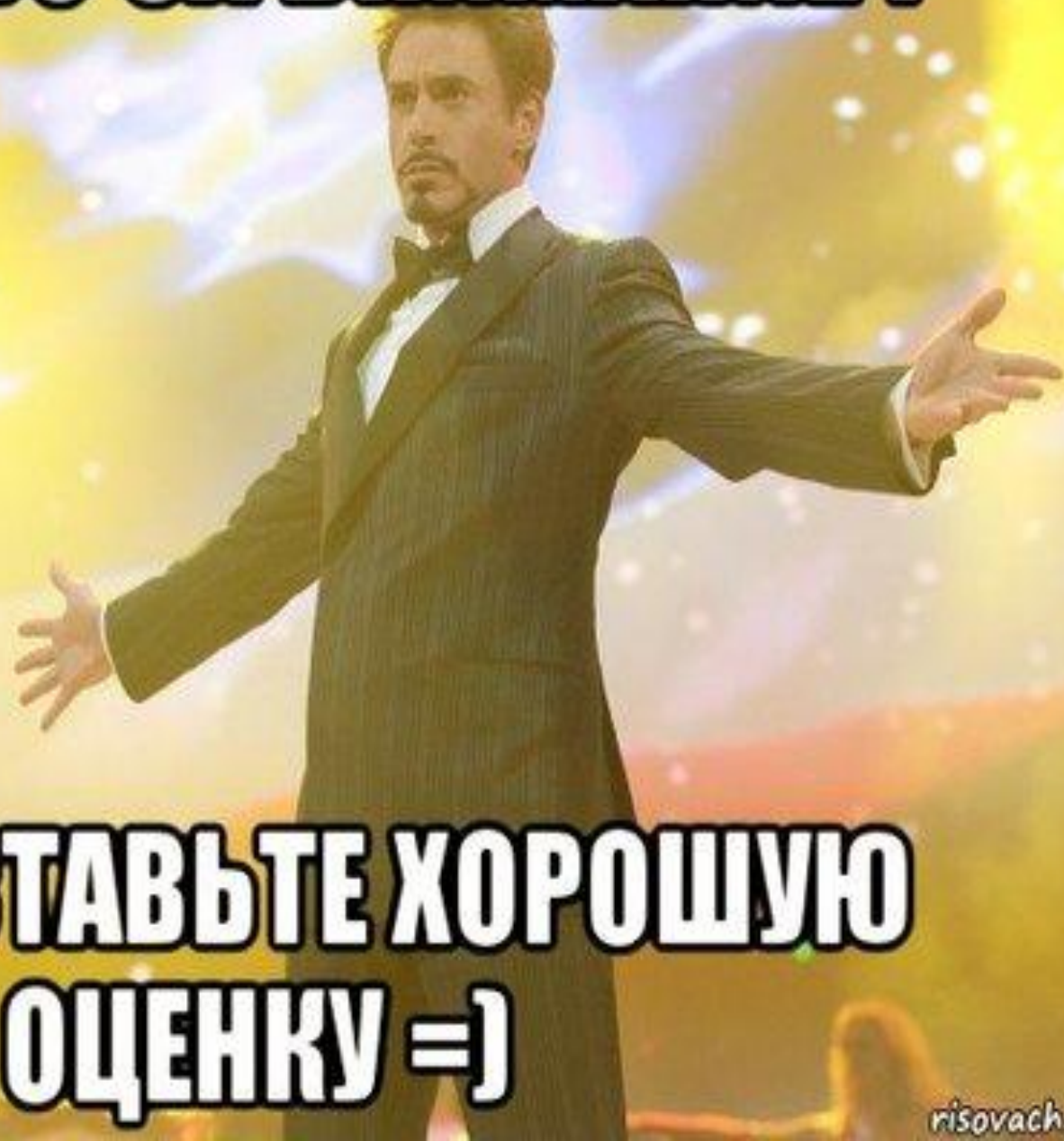
**-оказывает помощь врачу при
медицинских осмотрах детей**



- проводит беседы с родителями на участке и в поликлинике по вопросам развития и воспитания здорового ребенка и профилактики заболеваний;



СПАСИБО ЗА ВНИМАНИЕ!



**P.S. ПОСТАВЬТЕ ХОРОШУЮ
ОЦЕНКУ =)**