

ОПЕРАЦИОННАЯ СИСТЕМА LINUX

Выполнил: студент группы

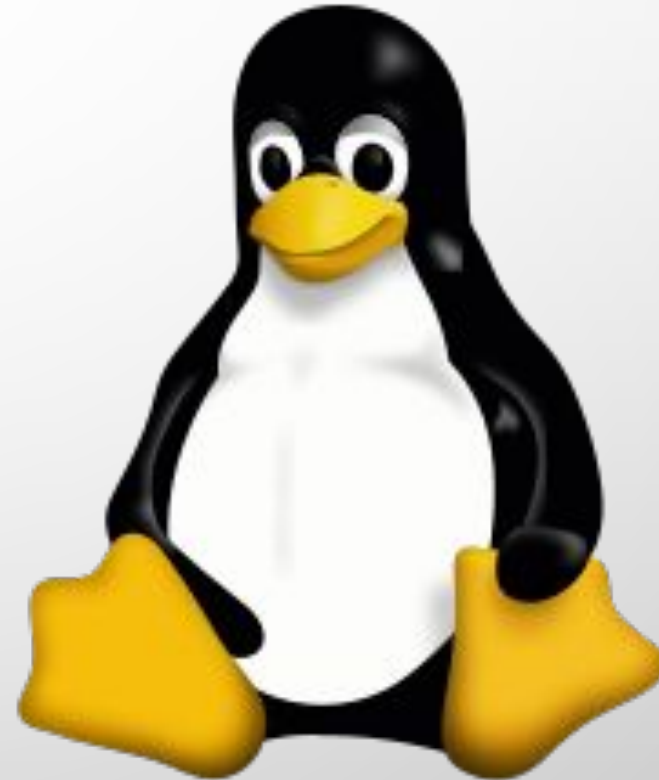
13534/4
Преподаватель:

Д. С. Гремяченский

А. В. Петров

ВВЕДЕНИЕ.

- **Linux** — семейство unix-подобных операционных систем на базе ядра Linux, включающих тот или иной набор утилит и программ проекта GNU, и, возможно, другие компоненты.



ИСТОРИЯ LINUX

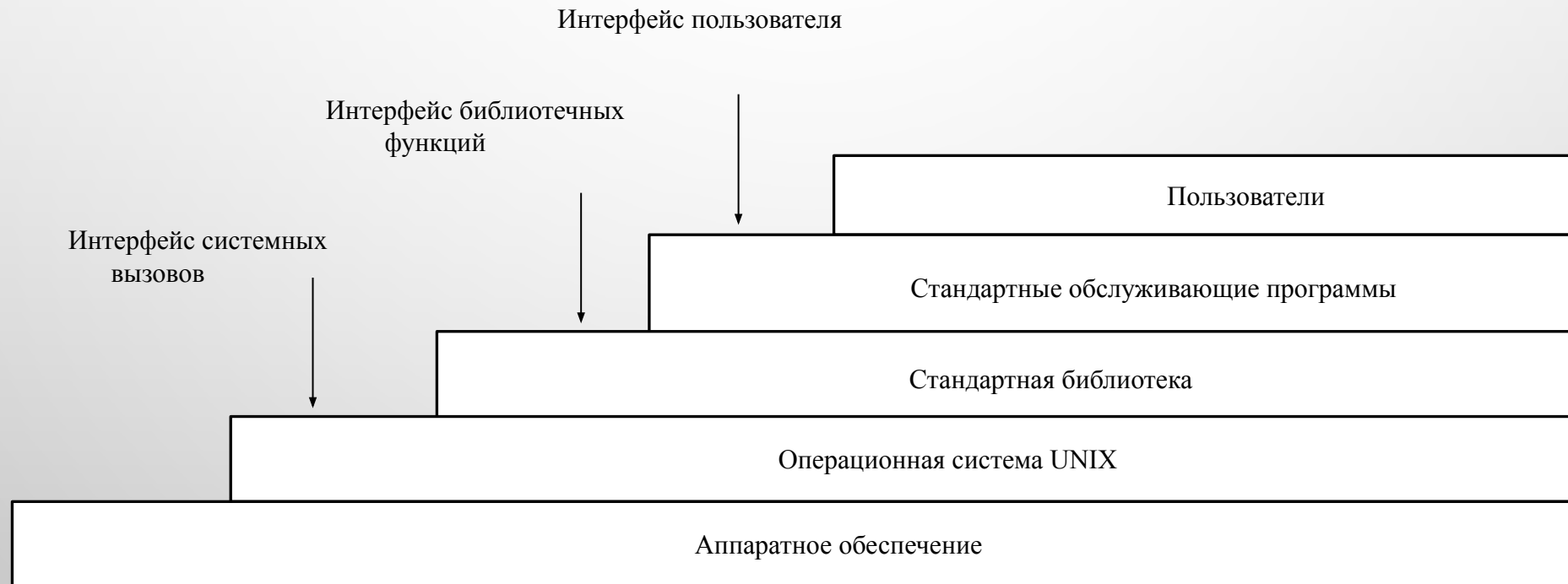


Линус Торвальдс

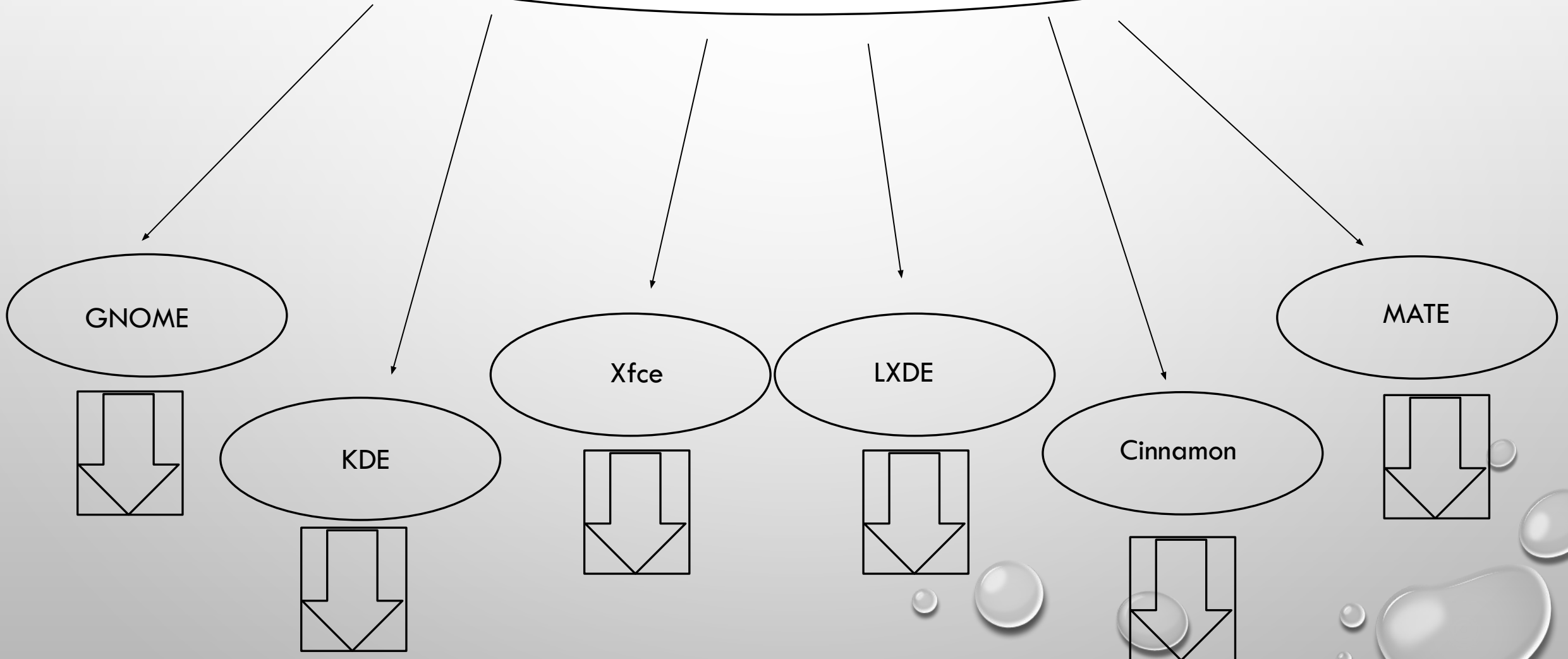


Ричард
Столлман

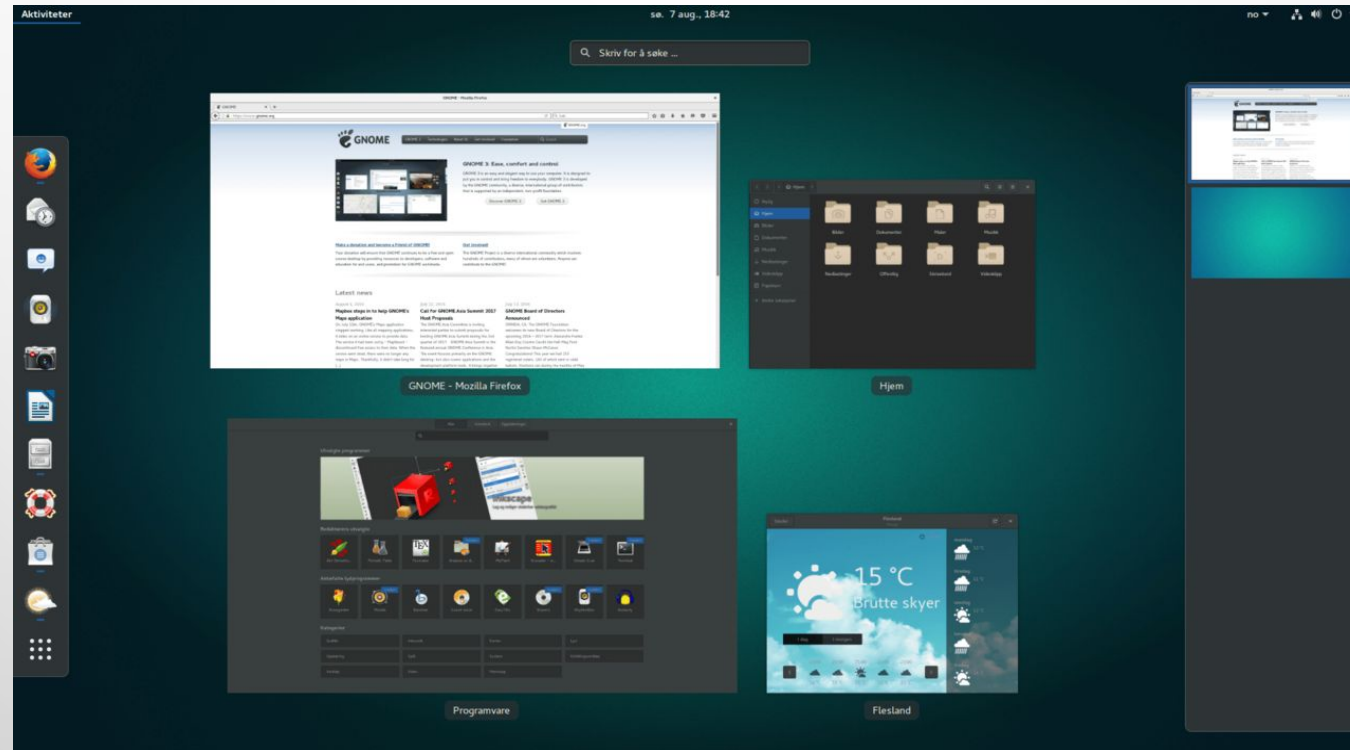
ИНТЕРФЕЙС ПОЛЬЗОВАТЕЛЯ LINUX



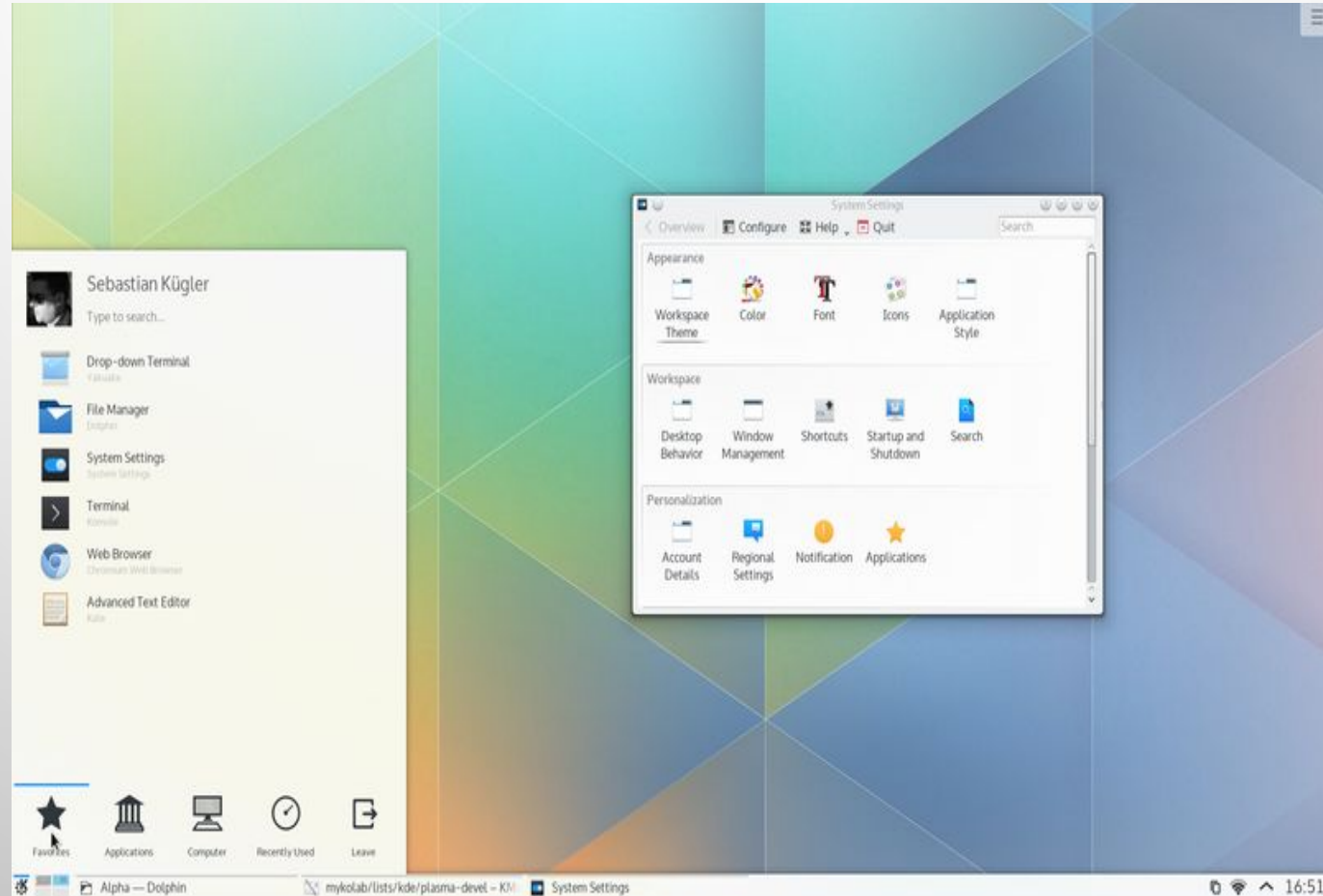
ГРАФИЧЕСКИЕ ОБОЛОЧКИ LINUX



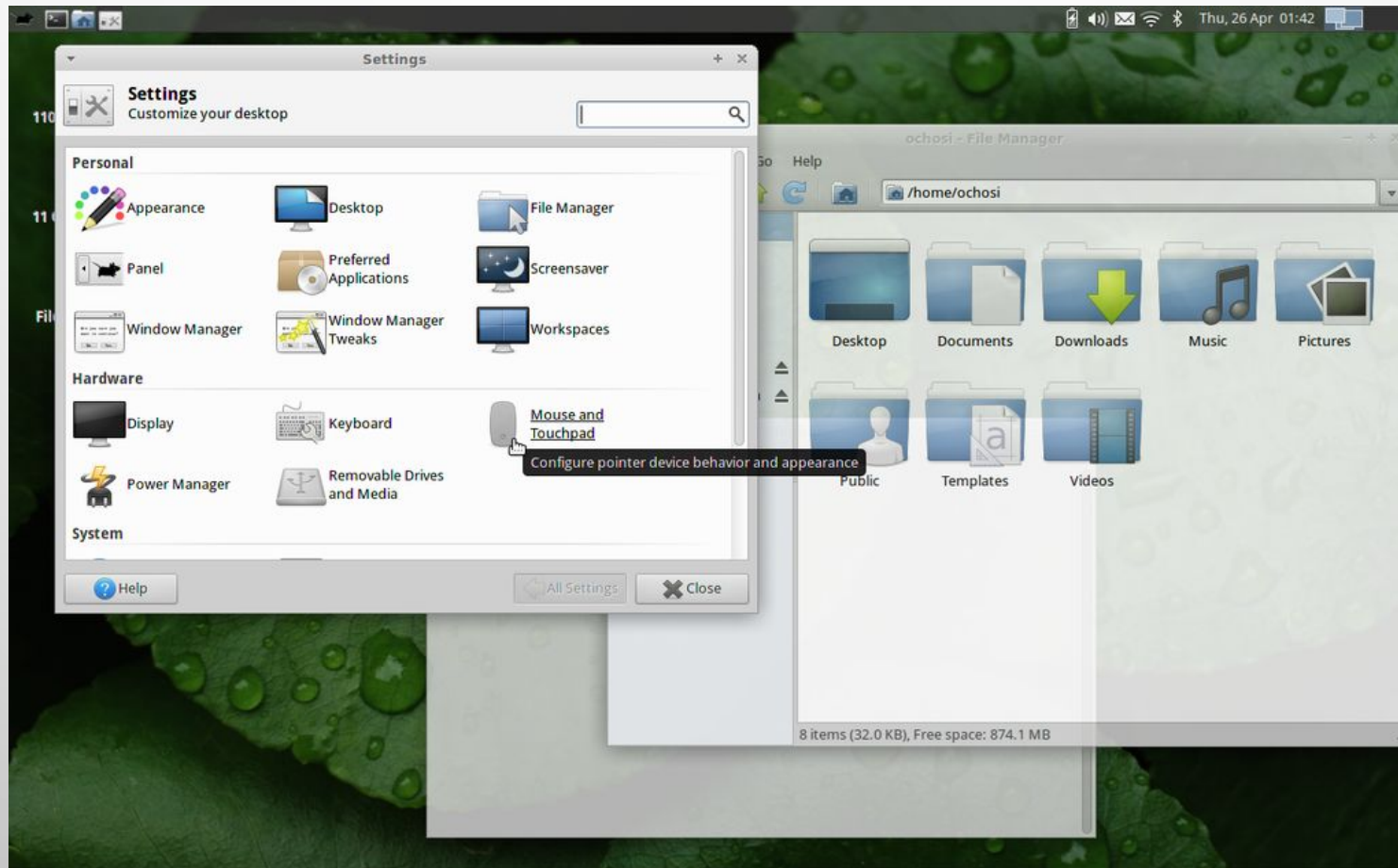
GNOME



KDE



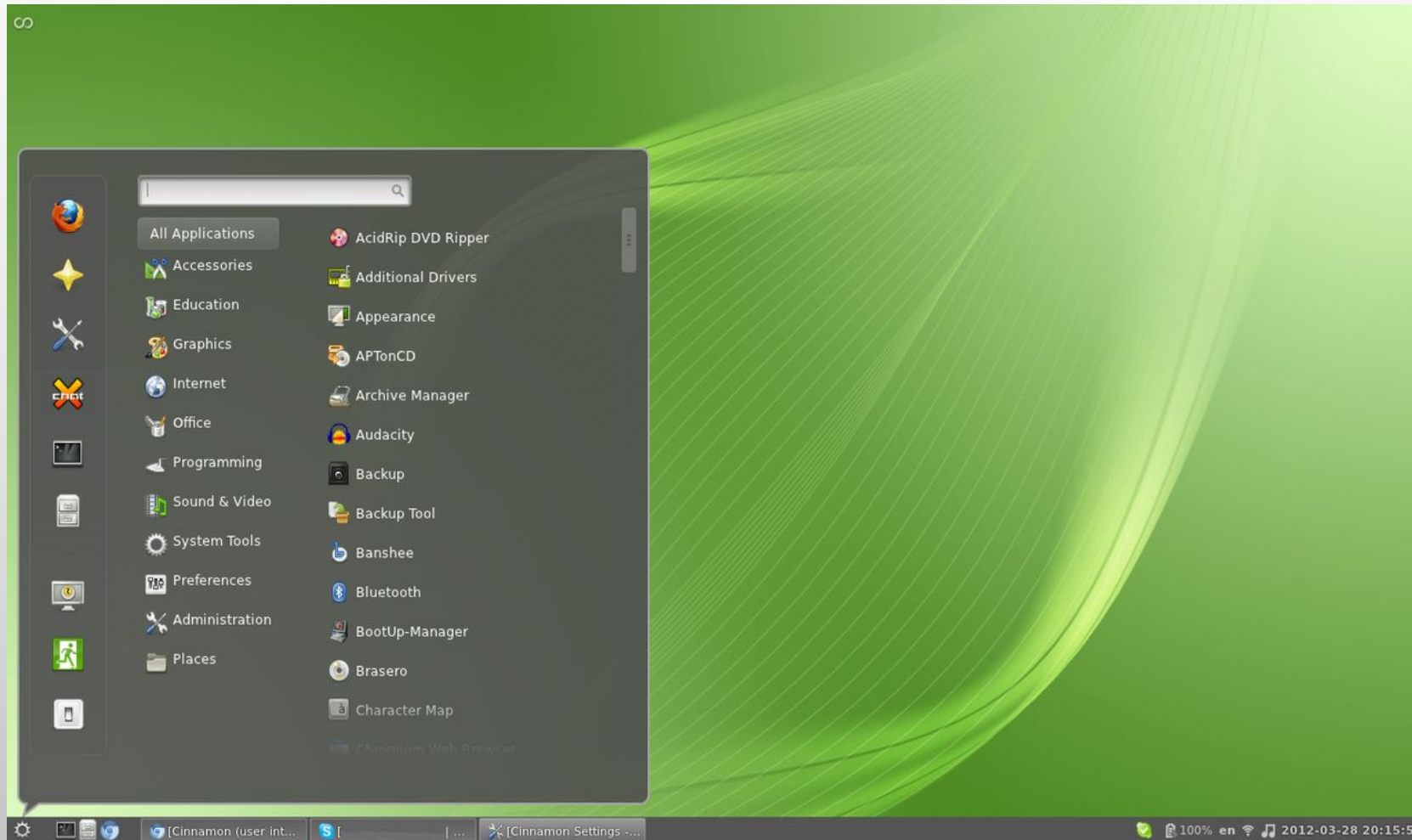
XFCE



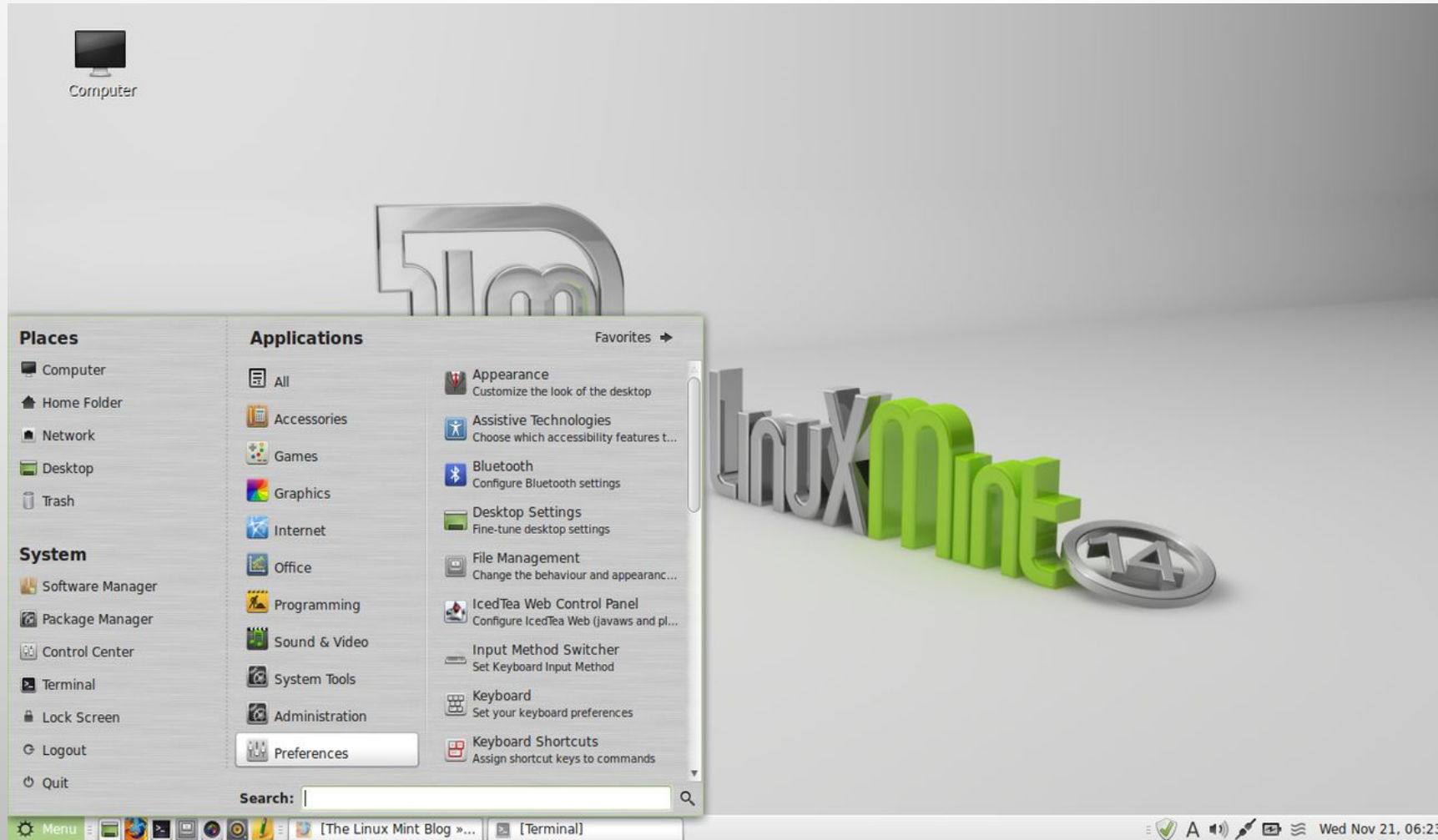
LXDE



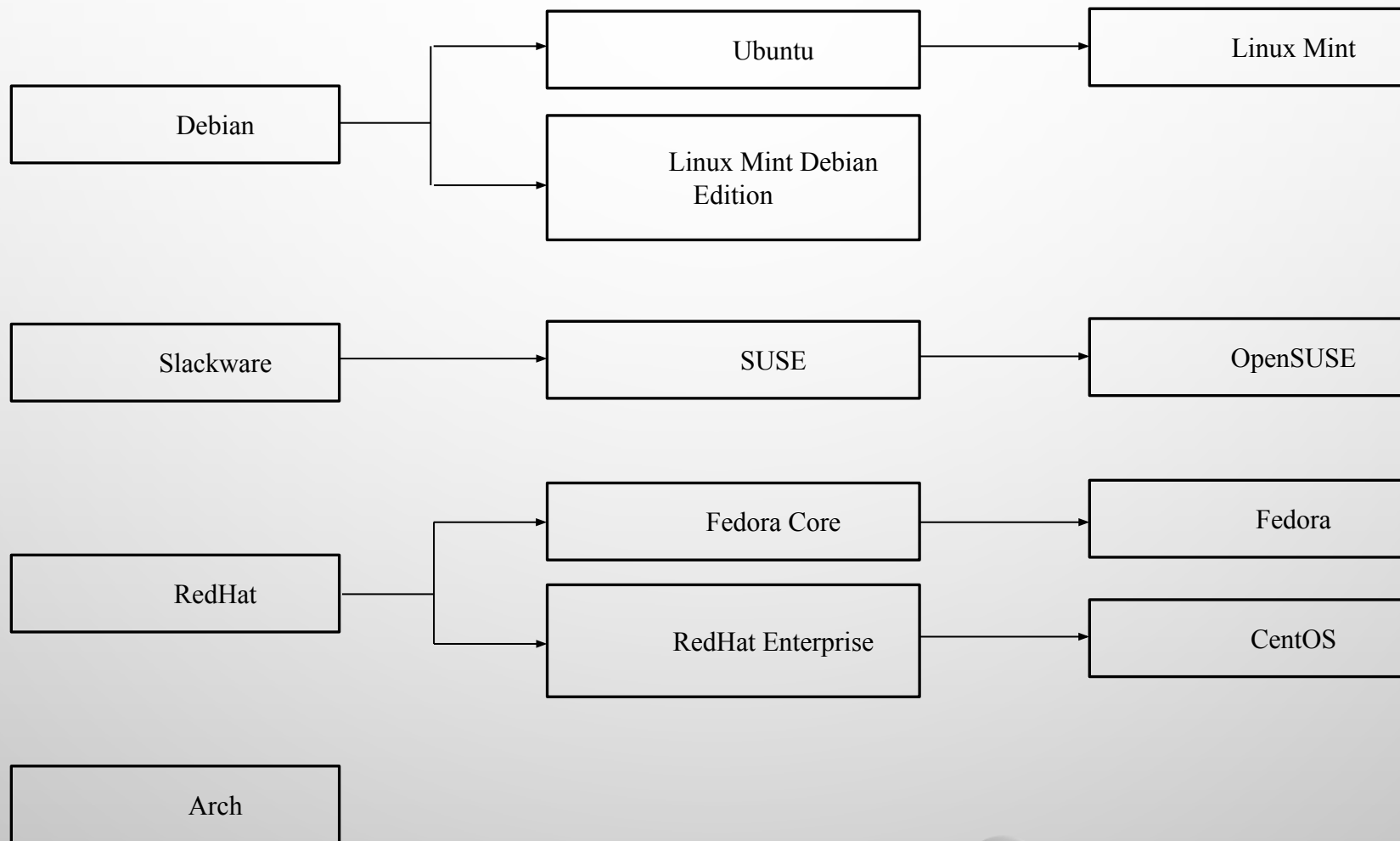
CINNAMON



MATE



ДИСТРИБУТИВЫ LINUX



FEDORA



- **Fedora** — дистрибутив операционной системы GNU/Linux, спонсируемый фирмой Red Hat и поддерживается сообществом. Проект служит для тестирования новых технологий, которые в дальнейшем включаются в продукты Red Hat и других производителей. Компания Red Hat не предоставляет поддержку пользователям Fedora, поддержка осуществляется открытым сообществом.

UBUNTU

- **Ubuntu** — операционная система, основанная на Debian GNU/Linux. Основным разработчиком и спонсором является компания Canonical. В настоящее время проект активно развивается и поддерживается свободным сообществом.





LINUX MINT

- **Linux Mint** — развиваемый сообществом дистрибутив Linux, основанный на Ubuntu и Debian, Linux Mint предоставляет полную поддержку разнообразных форматов мультимедиа, включает в себя некоторые проприетарные программы и поставляется в комплекте с обширным набором приложений с открытым исходным кодом. Основатель проекта — Клемент Лефевр, в развитии также активно участвуют команда разработчиков (Mint Linux Team) и сообщество пользователей.

CENTOS

- **CentOS** — дистрибутив Linux, основанный на коммерческом Red Hat Enterprise Linux компании Red Hat и совместимый с ним. Срок поддержки каждой версии CentOS составляет 10 лет. Каждая версия обновляется каждые 6 месяцев для поддержки новых аппаратных средств.



SLACKWARE



- **Slackware Linux** — один из старейших дистрибутивов Linux.
- Его иногда называют «самым UNIX'овым». Поклонникам этого дистрибутива приписывают высказывание: «Если вы учите Red Hat, то вы узнаете Red Hat, если вы учите Slackware — вы узнаете Linux.»
- За небольшими исключениями, Slackware состоит из свободных программных пакетов, распространяемых с исходным кодом.

OPENSUSE

- **OpenSUSE** изначально разрабатывался в германии, но сейчас его владельцем является американская корпорация Novell, Inc. Дистрибутив широко используется во всем мире, особенно в германии. Был основан на дистрибутиве Slackware, однако был значительно переделан и представляет собой обособленный дистрибутив, отличается от последнего форматом пакетов, а также системой настройки и администрирования Yast. Со временем SUSE включила в себя много аспектов Red Hat Linux (использование системы rpm и /etc/sysconfig). Цикл выпуска новых версий — 1 год.



ARCH LINUX



- **Arch** — «легковесный», простой и гибкий дистрибутив Linux, оптимизированный для архитектур i686 и x86-64, использующий последние стабильные версии программ и дополняемый поддерживаемым сообществом репозиторием AUR. Arch «будет тем, что вы из него сделаете», и рассчитан не на новичков, а на более опытных пользователей. Дистрибутив был создан Джаддом Винетом.

DEBIAN

- **Debian** — операционная система, состоящая из свободного ПО с открытым исходным кодом. В настоящее время Debian GNU/Linux — один из самых популярных и важных дистрибутивов GNU/Linux, в первичной форме оказавший значительное влияние на развитие этого типа ОС в целом. Также существуют проекты на основе других ядер: Debian GNU/Hurd, Debian GNU/kFreeBSD и Debian GNU/kNetBSD.

