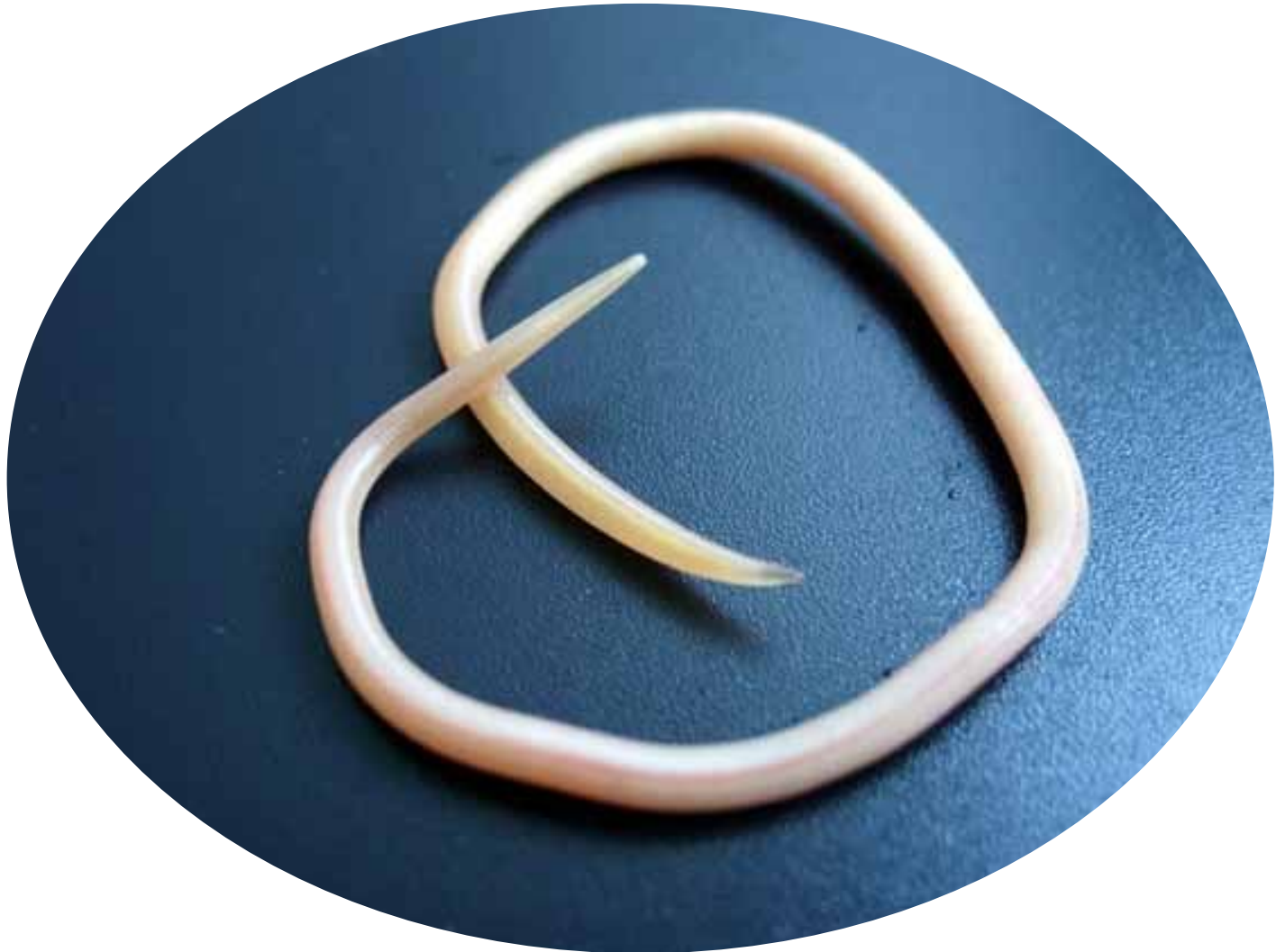


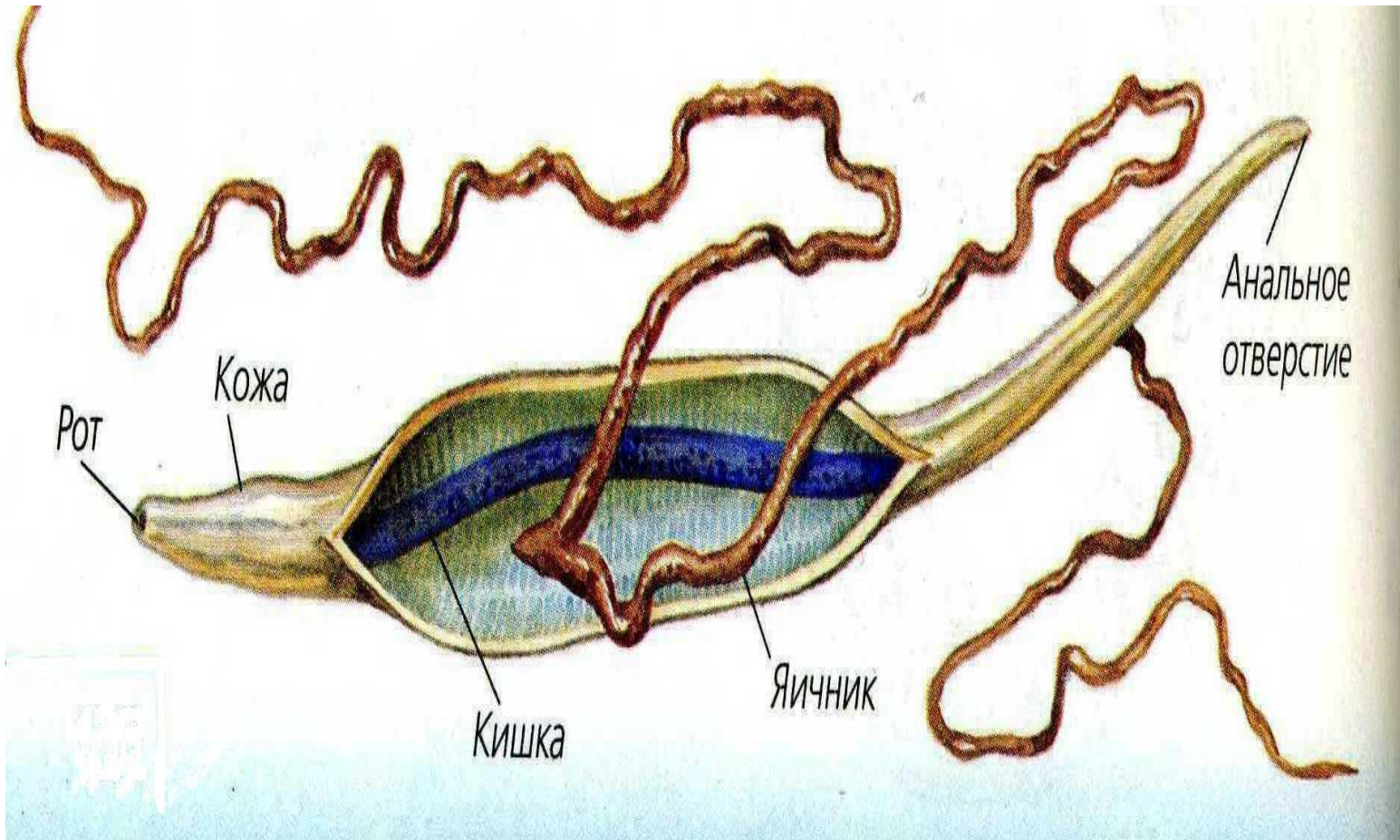
ТИП КРУГЛЫЕ ЧЕРВИ



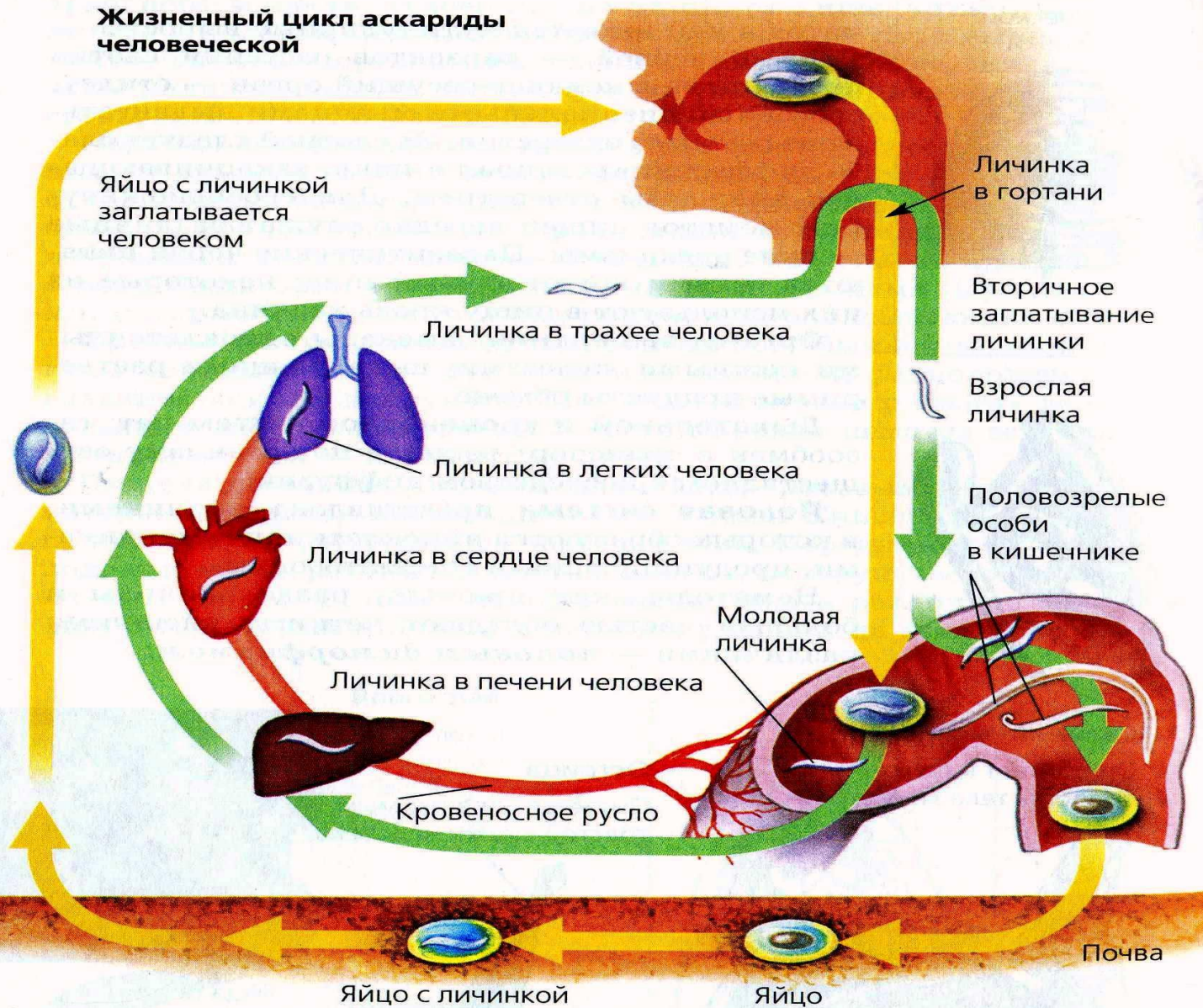
Общая характеристика круглых червей

- Тело веретеновидное, круглое в поперечном сечении.
- Первичная полость тела , не выстланная эпителием, выполняет опорную, транспортную и выделительную функции.
- Дыхательной и кровеносной систем нет.
- В пищеварительной системе есть задняя кишка и анальное отверстие.
- Выделительная система – одноклеточные кожные железы.
- Нервная система состоит из окологлоточного нервного кольца и 6 нервных стволов.
- Органы чувств развиты слабо.
- Большинство раздельнополые.

Внутреннее строение круглых червей



Жизненный цикл аскариды человеческой

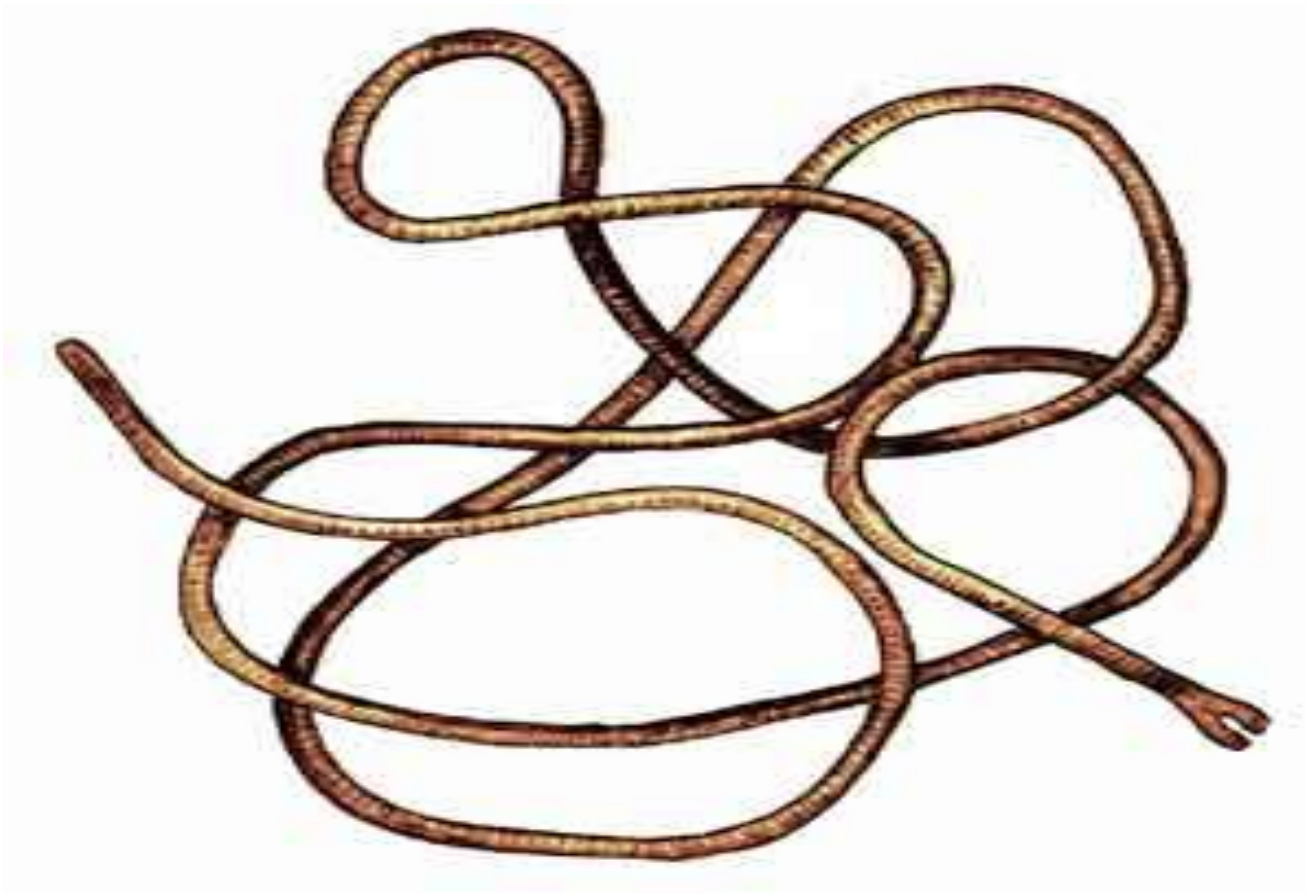


ОСТРИЦА

- Яйца остриц под микроскопом →
- Взрослый червь →



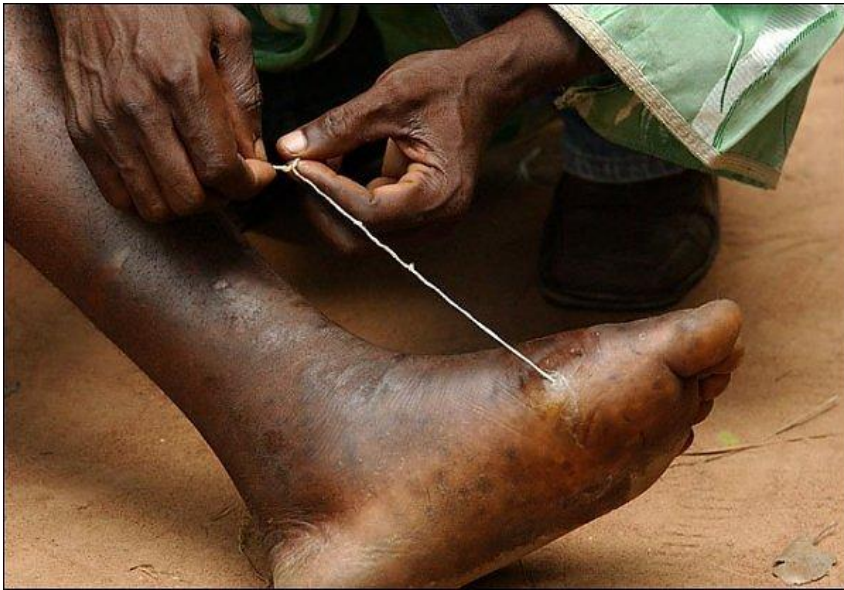
Волосатик (живой волос) –
паразитирует в насекомых. Для
человека не опасен.



Нитчатка Банкрофта (филлярия) – возбудитель слоновьей болезни



Ришта (медицинский струнец) – вызывает заболевание дракункулёз

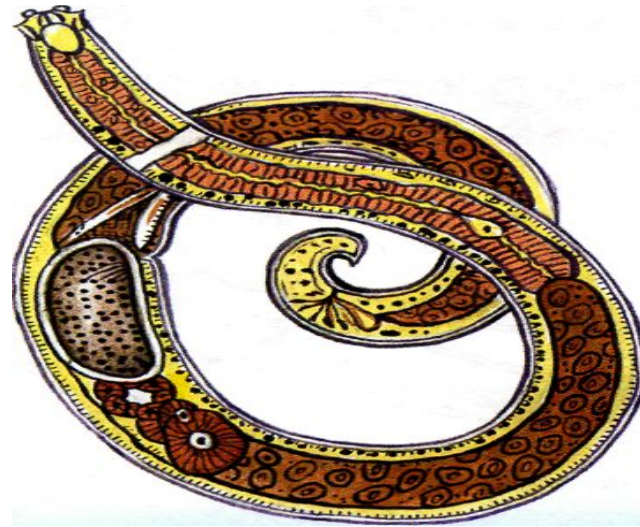
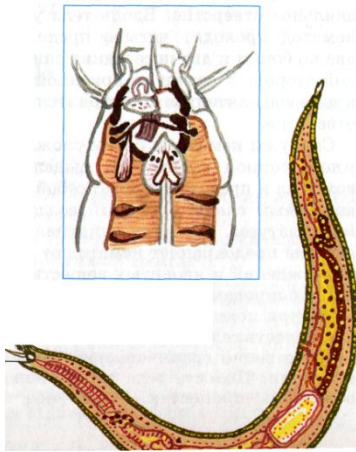


Памятка по предотвращению заболеваний, вызываемых круглыми червями.

- Соблюдать правила личной гигиены.
- Тщательно мыть овощи и фрукты.
- Не пить сырую воду, особенно из открытых водоёмов.
- Бороться с переносчиками яиц - мухами.
- Систематические медосмотры.



Использование круглых червей человеком.



- Нематоды – лабораторные животные.
- Хищные нематоды, используются для борьбы с паразитами растений.

Помогите найти верные ОТВЕТЫ:

- 1. Все круглые черви-паразиты.
- 2. Все нематоды имеют кровеносную систему.
- 3. У нематод есть полость тела.
- 4. Аскариды паразитируют в кишечнике.
- 5. Аскариды – гермафродиты.
- 6. Форма тела нематод – веретеновидная.

Правильные предложения:

3, 4, 6.

