

Қырым-Конго геморрагиялық қызылжыбы (ККГЛ) (ССНҒ)

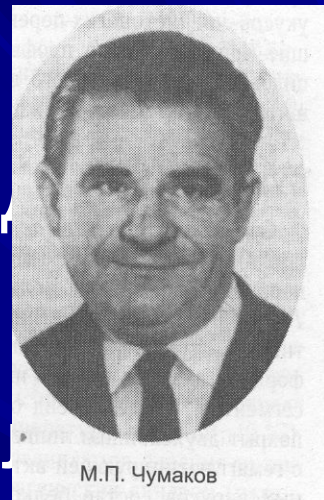


Дайындаған...

Жұқпалы аурулар пән оқытушысы
Кудиярова С.С

Тарихы

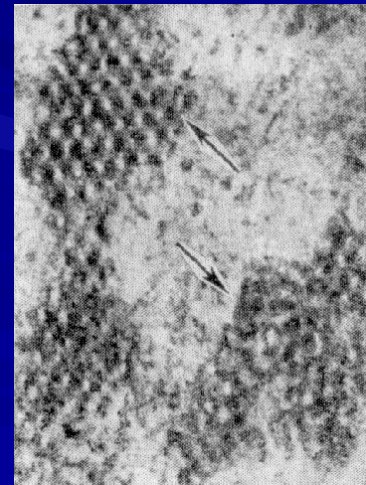
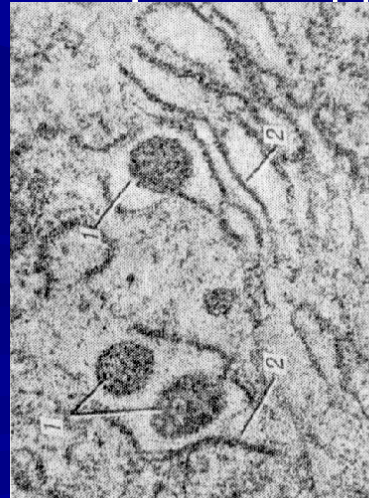
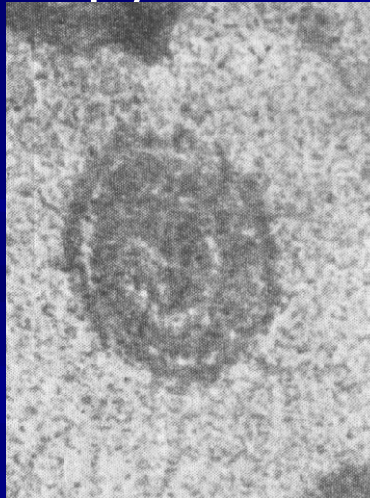
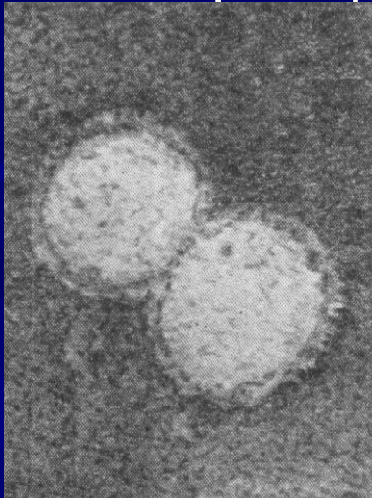
- Алғашқы клиникалық суреттеу 1944 жылы Батыс Крым аймағында ірі көлемде 200 адамды қамтыды
- М.П.Чумаков ҚКГҚ деп атауға ұсынды
- Орталық Азияда Орта Азиялық геморрагиялық қызба атымен танылды



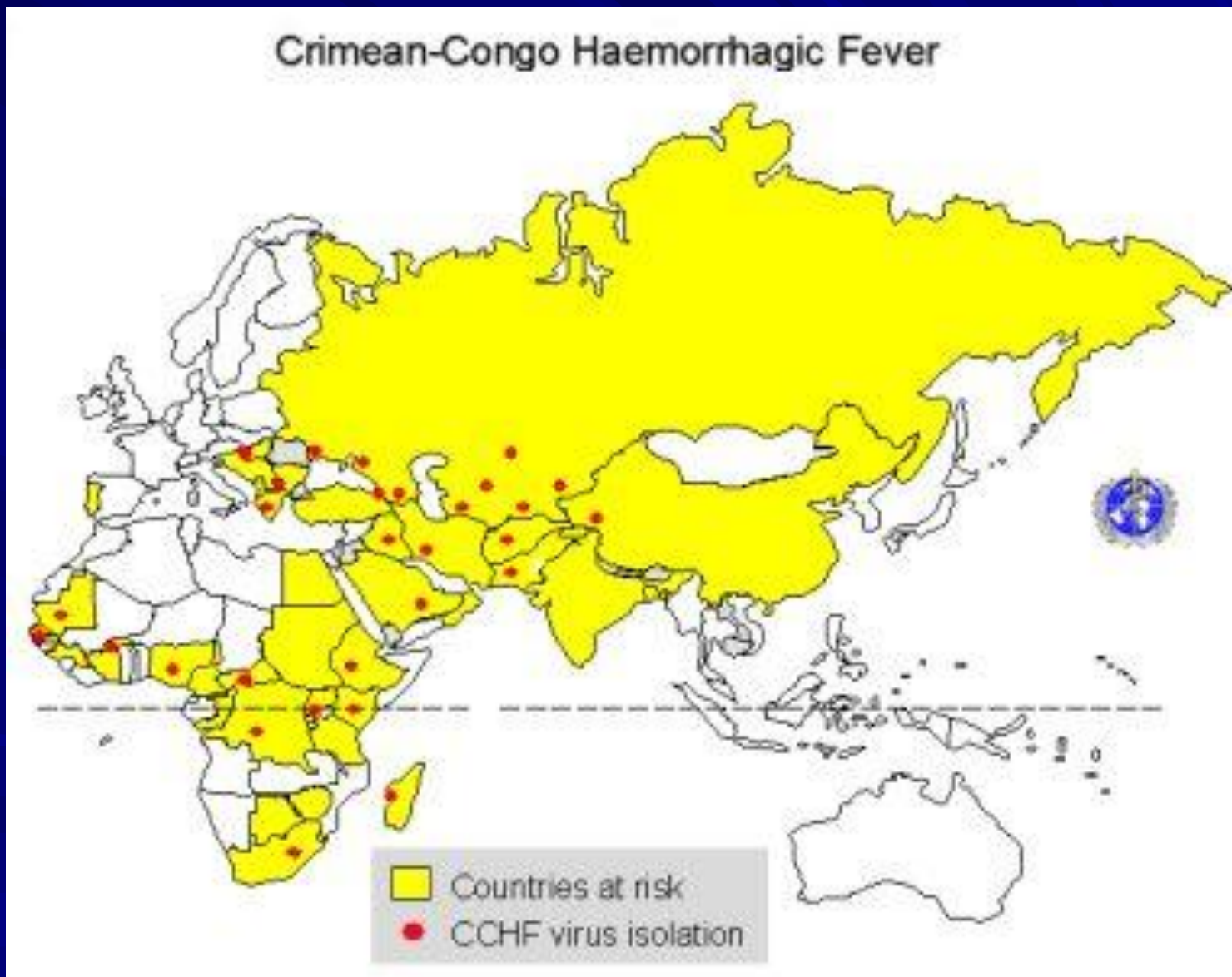
Этиологиясы

- Қоздырғышы: Буньявирус (Bunyaviridae)
- Тұқымдастығы Найровирус, РНК-сы бар вирус:

1-вирион; 2-вирион, спираль РНКсы көрінеді; 3 – мембранадағы вирус бөліктері; 4 – кристалды структуралы

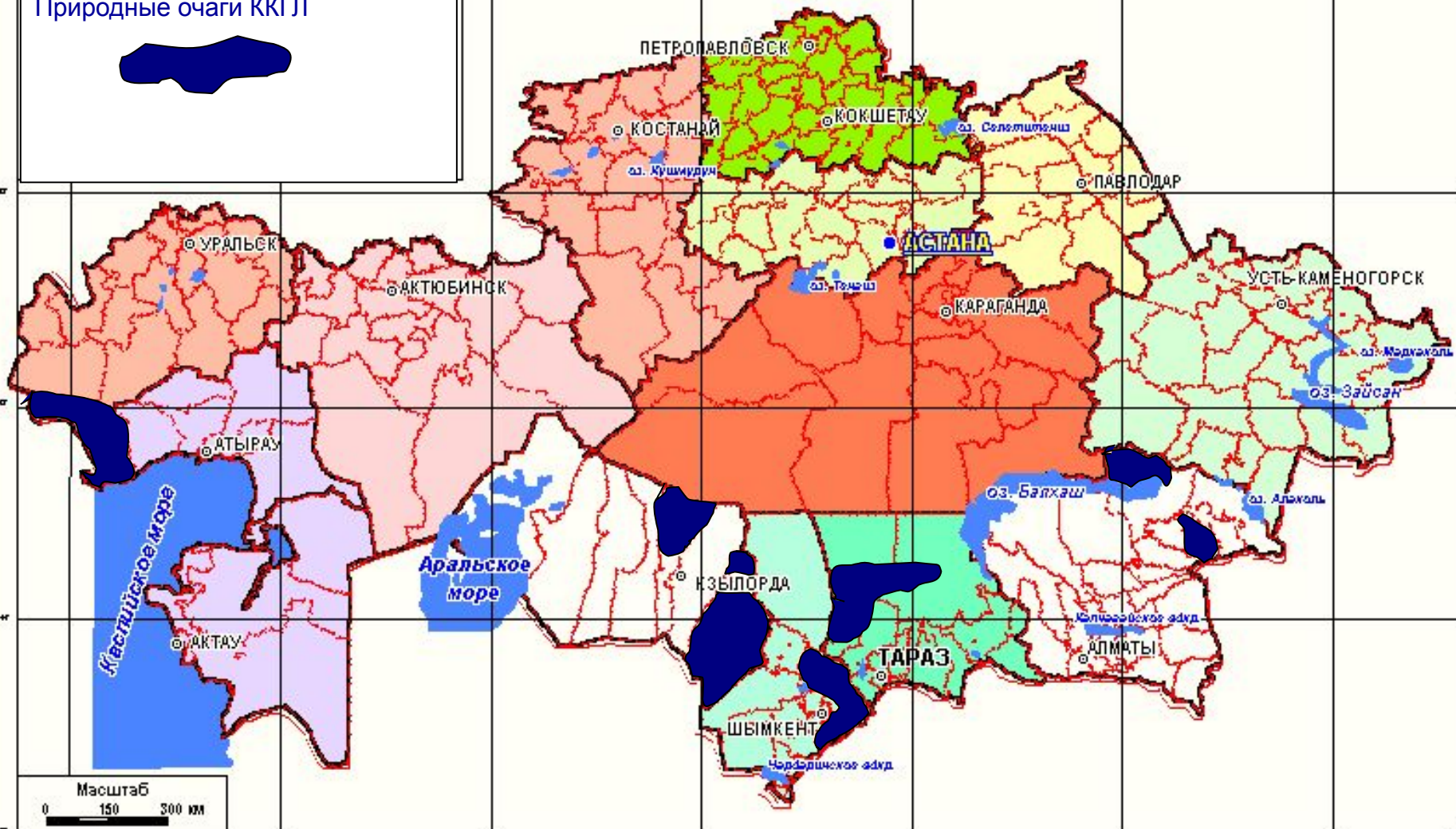
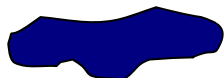


ҚКГҚ -ң әлем бойынша таралуы



Қазақстан аймағындағы табиғи ошағы

Природные очаги ККГЛ



ҚКГҚ Эпизоотологиясы

- Вирус тасымалдаушысы иесі көбіне сүтқоректілер, кеміргіштер, кірпі, қоян
- сонымен қатар ауылшаруашылық жануарлар (ірі қара мал, жылқы, түйелерде де мүмкін)
- Сонымен қатар құстар

ҚКГҚ Эпизоотологиясы

- ҚКГҚ вирусының тасымалдаушысы кенелер, біздің аймақта көбінесе Hyalomma, және т.б
- Hyalomma Dermacentor Ixodes



ҚКГҚ эпидемиологиясы

Көбіне қой қырқу кезінде кенені байқамай езіп ал салдарынан адамның терісін енеді



ҚКГҚ эпидемиологиясының схемасы



ҚКГҚ Клиникалық белгілері



Инкубациялық кезең

кене шаққаннан кейін: 1-3 күн
(максималды 9 күн)

Зақымданған тіндермен байланысқан соң/қанмен: 5-6 күн
(максималды 13 күн)



Геморрагиялық синдром

- Петехиия экхимоз, пурпура
- Беттің мойынның кеуденің жоғарғы бөліктерінің гиперемиясы
- Конъюнктивит
- гиперемиясы
- Мұрыннан қан кету
- Асқазан ішек жолдарынан қан кету
- Висцералды қан кету
- 50%ында бауырының ұлғаюы



Через 3-5 дней



Ауыр КГҚ

- Шок
- Бауыр функциясының бұзылуы
- Миға қан құйылу
- анық анемия
- Дегидратация
- Өкпе ісігі, плеврит
- ДВС

Өткір қызба

- Қызба
- Миалгия/Әлсіздік
- Бас айналу
- бел ауруы
- мойынның ауруы
- бас ауруы
- құсу
- Диарея
- асқазан ауырсыну
- Естен тану

Қан кетулер

Кровотечения



кишечное кровотечение –
«дегтеобразный стул»



маточное кровотечение

ҚКГҚ клиникалық белгілері





Табан астында
петехия



Жгут СИМПТОМЫ



Геморрагиялық конъюнктивит
(конъюнктиваға және склераға қан құйылу)

Мұрыннан қан кету

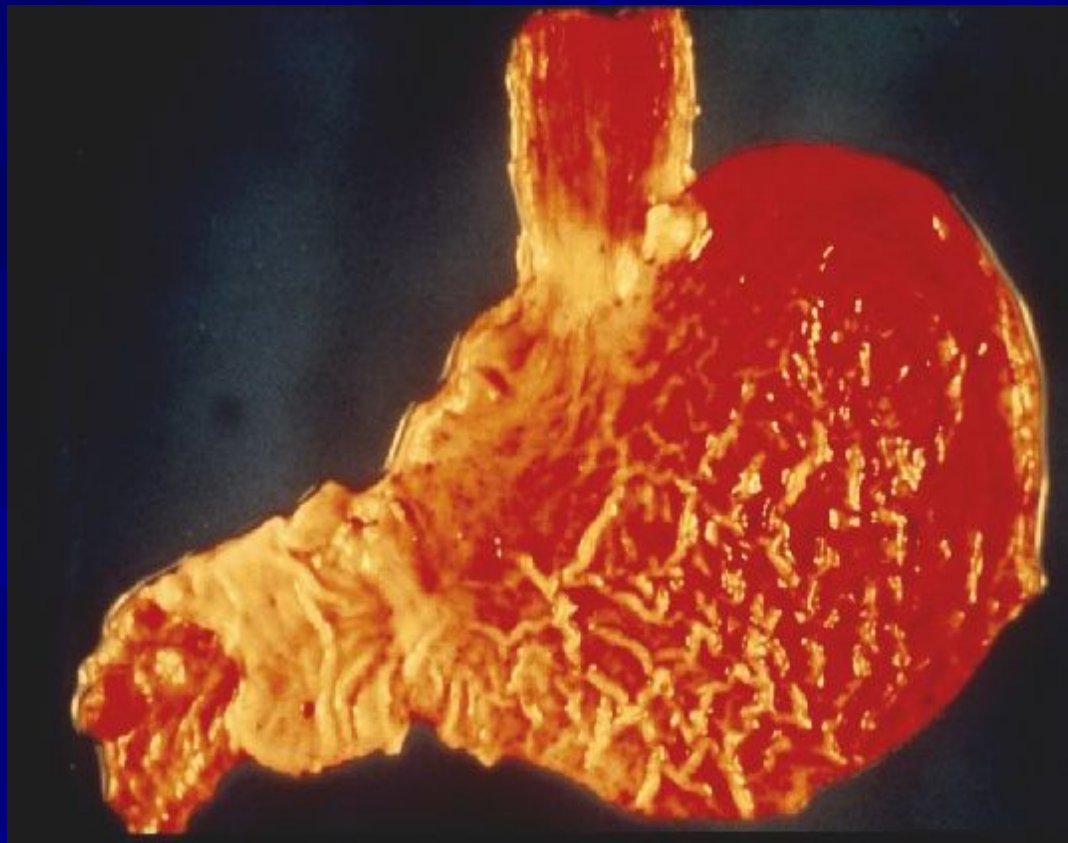
Кровотечения



Носовое кровотечение



Мелена (ішектен қан кету)



Асқазаннан қан кету

Респираторлы қорғану



Қан кетулер



Гематомалар



Назар аударғандарыңызға рахмет

