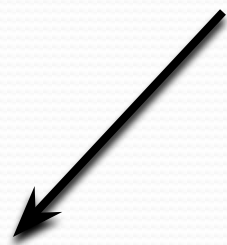
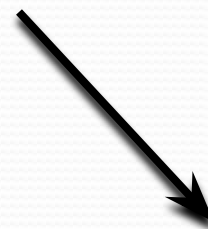


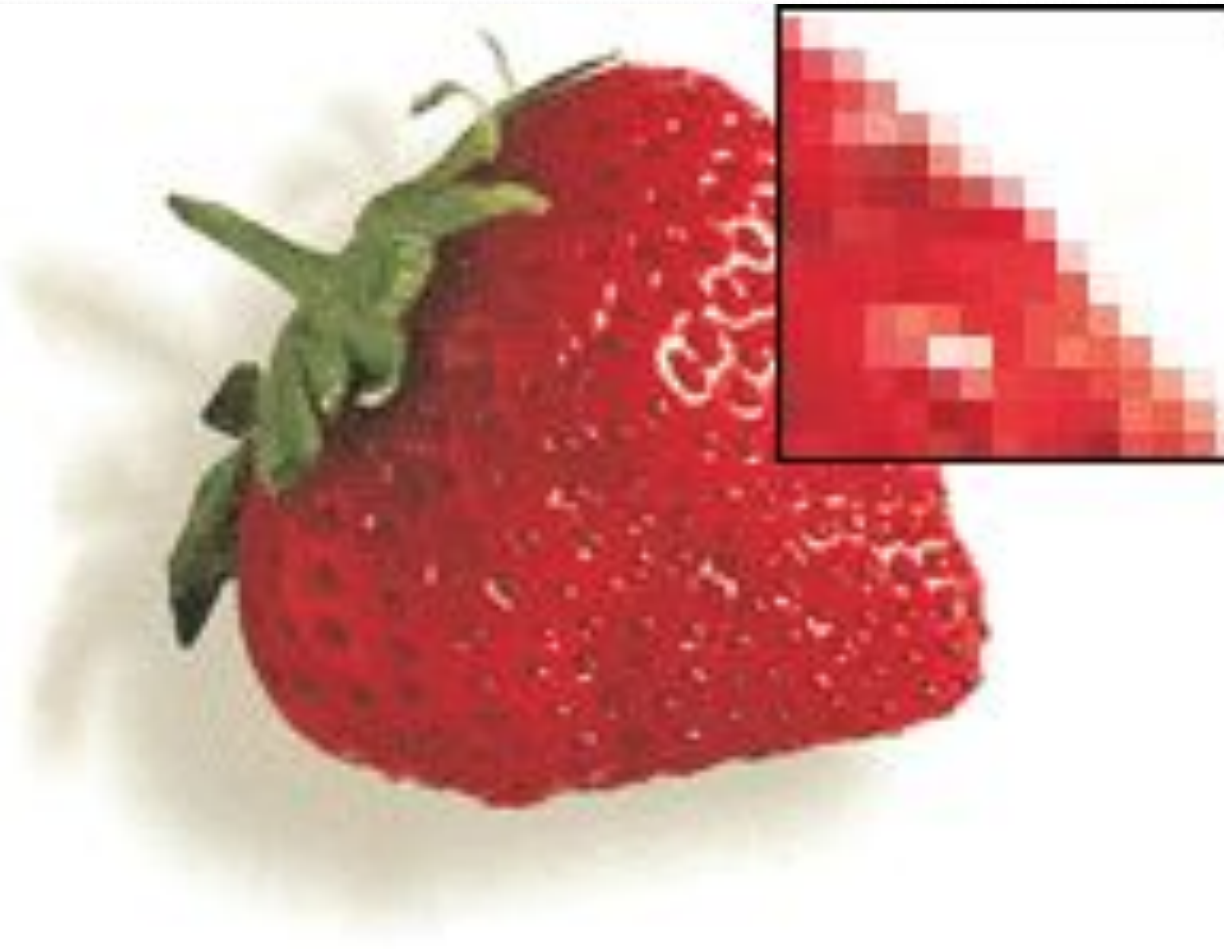
Графічний редактор



векторний



расторний



змінити розмір

поворот

Новий фон:

Рисувати

Імпорт

Камера

Графічний редактор



додати готове зображення

Імпорт

Очистити

видалити все

отмена

Отмена

відміна відміни



відміна

текст

Размер кисти: v

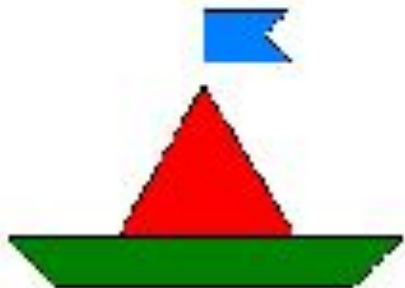


Установить центр костюма

прозорий колір

OK

Отменить



1. Використовуючи інструменти, лінія і заливка



намалюйте Кораблик



2. Запустіть редактор, натиснувши кнопку малювання нового спрайту



3. Натисніть кнопку Лінія на панелі інструментів потрібну товщину лінії.

4. На робочому полі виберіть місце, де буде розташовуватися Ваш малюнок і, натиснувши ліву кнопку миші, не відпускаючи її, проведіть лінію необхідної вам довжини. Щоб отримати рівну лінію, утримуючи її малювання клавішу Shift. Щоб прибрати зайве, використовуйте інструмент ластик



