

Виды речевых нарушений

классификации речевых нарушений:

клинико-педагогическая и психолого-педагогическая.

Клинико-педагогическая классификация

Нарушение
устной речи

Нарушение
письменной
речи

Расстройства
фонационного
оформления
высказывания

Структурно-
семантическое
оформление
речи

Расстрой
ства
чтения

Расстрой
ства
письма

ДИСФОНИЯ (АФОНИЯ)

БРАДИЛАЛИЯ

ТАХИЛАЛИЯ

ЗАИКАНИЕ

ДИСЛАЛИЯ

РИНОЛАЛИЯ

▶ ДИЗАРТРИЯ

АЛАЛИЯ

АФАЗИЯ

ДИСЛЕКСИЯ
(АЛЕКСИЯ)

ДИСГРАФИЯ
(АГРАФИЯ)

НАРУШЕНИЕ ГОЛОСА – это отсутствие или расстройство фонации вследствие патологических изменений голосового аппарата

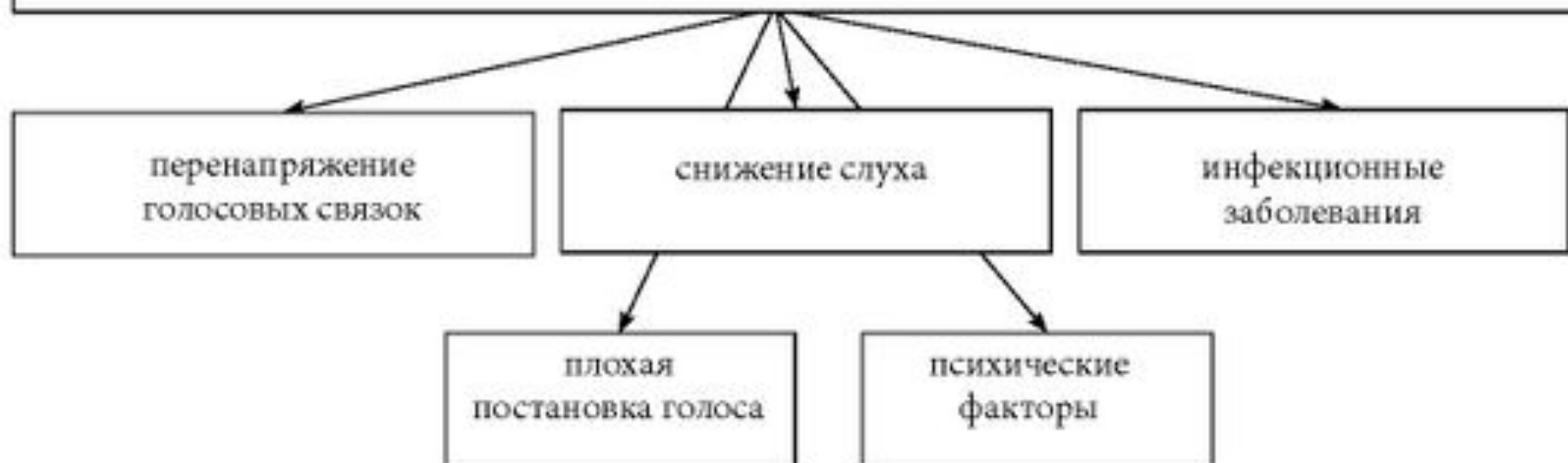




- нарушения силы, высоты и тембра голоса, может быть обусловлена органическими или функциональными расстройствами голосообразующего механизма центральной или периферической локализации и возникать на любом этапе развития ребенка.
- Бывает изолированной или входит в состав ряда других нарушений речи



ПРИЧИНЫ ФУНКЦИОНАЛЬНЫХ НАРУШЕНИЙ ГОЛОСА



Меры профилактики нарушения голоса:

- ▶ закаливание организма
- ▶ исключение простудных заболеваний
- ▶ овладение навыками диафрагмального дыхания и мягкой атаки голосоподачи
- ▶ соблюдение голосового режима
- ▶ исключение перенапряжения голосовых складок

ХАРАКТЕРИСТИКА НАРУШЕНИЙ ГОЛОСА

НАРУШЕНИЯ

высоты голоса

монотонный

тремолирующий

немодулированный

фальцет

низкий

тембра голоса

хриплый

грубый

глухой

металлический

назализованный

писклявый

силы голоса

афония

иссякающий

слабый

слишком громкий

ОРТОФОНΙΑ – специальный метод лечения расстройств голоса упражнениями

дыхательными

артикуляционными

голосовыми

**Этапы логопедической работы
по устранению назализации**

I

Подготовительный этап

1. Психотерапия.
2. Физиомеханотерапевтическое воздействие на мышцы мягкого нёба, задней стенки глотки.
3. Артикуляционная гимнастика.
4. Дыхательная гимнастика.

II

Основной этап

1. Развитие высоты голоса.
2. Развитие длительности и силы звучания голоса.
3. Развитие тембра голоса.
4. Развитие ритмико-мелодико-интонационной стороны речи.

□ **Брадилалия** — патологически замедленный темп речи.

Проявляется в замедленной реализации артикуляторной речевой программы, является центрально обусловленной, может быть органической или функциональной. При замедленном темпе речь оказывается тягуче растянутой, вялой и монотонной.

Тахилалия — патологически ускоренный темп речи.

Проявляется в ускоренной реализации артикуляторной речевой программы, является центрально обусловленной, может быть органической или функциональной. При ускоренном темпе речь патологически тороплива, стремительна, напориста.

Брадилалия и *тахилалия* объединяются под общим названием — нарушение темпа речи. Следствием нарушенного темпа речи является нарушение плавности речевого процесса, ритма и мелодико-интонационной выразительности.



□ **Заикание** — нарушение темпо-ритмической организации речи, обусловленное судорожным состоянием мышц речевого аппарата. Является центрально обусловленным, имеет органическую или функциональную природу, возникает чаще всего в ходе речевого развития ребенка.

Симптоматика заикания характеризуется физиологическими и психологическими симптомами

Физиологические симптомы:

- судороги, которые классифицируются по форме и локализации;
- нарушение мелодико-интонационной стороны речи;
- наличие непроизвольных движений тела, лица;
- нарушение речевой и общей моторики.

Психологические симптомы:

- наличием логофобий (страх речи в определённых ситуациях, страх произнесения отдельных слов, звуков);
- наличием защитных приёмов (уловок) — речевых (произнесение отдельных звуков, междометий, слов, словосочетаний) и моторных, изменения стиля речи;
- различной степенью фиксированности на заикании (нулевой, умеренной, выраженной).

Выделяют различные степени выраженности заикания: *лёгкую* (заикание проявляется только в возбуждённом состоянии, при стремлении быстро выговориться), *среднюю* (в спокойном состоянии, в привычной обстановке заикание не проявляется, в эмоционально-возбуждённом состоянии проявляется сильное заикание), *тяжёлую* (заикание проявляется постоянно).





---**Ринолалия** — нарушение тембра голоса и звукопроизношения, обусловленное анатомо-физиологическими дефектами речевого аппарата.---

Ринолалия проявляется в патологическом изменении тембра голоса, который оказывается избыточно назализованным вследствие того, что голосовыдыхательная струя проходит при произнесении всех звуков речи в полость носа и в ней получает резонанс. Речь при ринолалии невнятна монотонна.

- ▣ ***Ринолалия закрытая*** — расстройство звукопроизношения, которое выражается в изменении тембра голоса; причиной является органические изменения в носовой или носоглоточной области или функциональные расстройства носоглоточного затвора.
- ▣ ***Ринолалия открытая*** — патологическое изменение тембра голоса и искаженное произношение звуков речи, возникающее, когда мягкое нёбо при произнесении звуков речи сильно отстает от задней стенки глотки.
- ▣ ***Ринолалия смешанная.***



-
- **Дизартрия** — нарушение произносительной стороны речи, обусловленное недостаточностью иннервации речевого аппарата.

Ведущим дефектом при дизартрии является нарушение звукопроизносительной и просодической стороны речи, связанное с органическим поражением центральной и периферической нервной систем.

Нарушения звукопроизношения при дизартрии проявляются в разной степени и зависят от характера и тяжести поражения нервной системы. В легких случаях имеются отдельные искажения звуков, «смазанная речь», в более тяжелых, наблюдаются искажения, замены и пропуски звуков, страдает темп, выразительность, модуляция, в целом произношение становится невнятным.



При тяжелых поражениях центральной нервной системы речь становится невозможной из-за полного паралича речедвигательных мышц. Такие нарушения называются анартрией. По локализации поражения двигательного аппарата речи различают следующие формы дизартрии: бульбарную, псевдобульбарную, экстрапирамидную (или подкорковую), мозжечковую, корковую. Выделяют *четыре степени тяжести речевых нарушений* у таких детей.

Первая - самая легкая степень, когда нарушения звукопроизношения выявляются только специалистом в процессе обследования ребенка.

Вторая - нарушения произношения заметны каждому, но речь понятна для окружающих.

Третья - речь понятна только близким ребенка и частично для окружающих.

Четвертая - самая тяжелая, отсутствие речи или речь почти непонятна даже близким ребенка (анартрия). Под *анартрией* понимается полное или частичное отсутствие возможности звукопроизношения в результате паралича речедвигательных мышц.

▣ *По тяжести проявлений анартрия может быть различной:*

- тяжелая полное отсутствие речи и голоса;
- среднетяжелая наличие только голосовых реакций;
- легкая наличие звукослоговой активности.



ЭТИОЛОГИЯ ДИЗАРТРИИ

Этиология дизартрии



Детский церебральный паралич — заболевание центральной нервной системы при ведущем поражении двигательных зон и двигательных проводящих путей головного мозга



ДИСЛАЛИЯ

ПРИМЕРНЫЕ СРОКИ ПОЯВЛЕНИЯ РЕЧЕВЫХ ЗВУКОВ В НОРМАЛЬНОМ ОНТОГЕНЕЗЕ

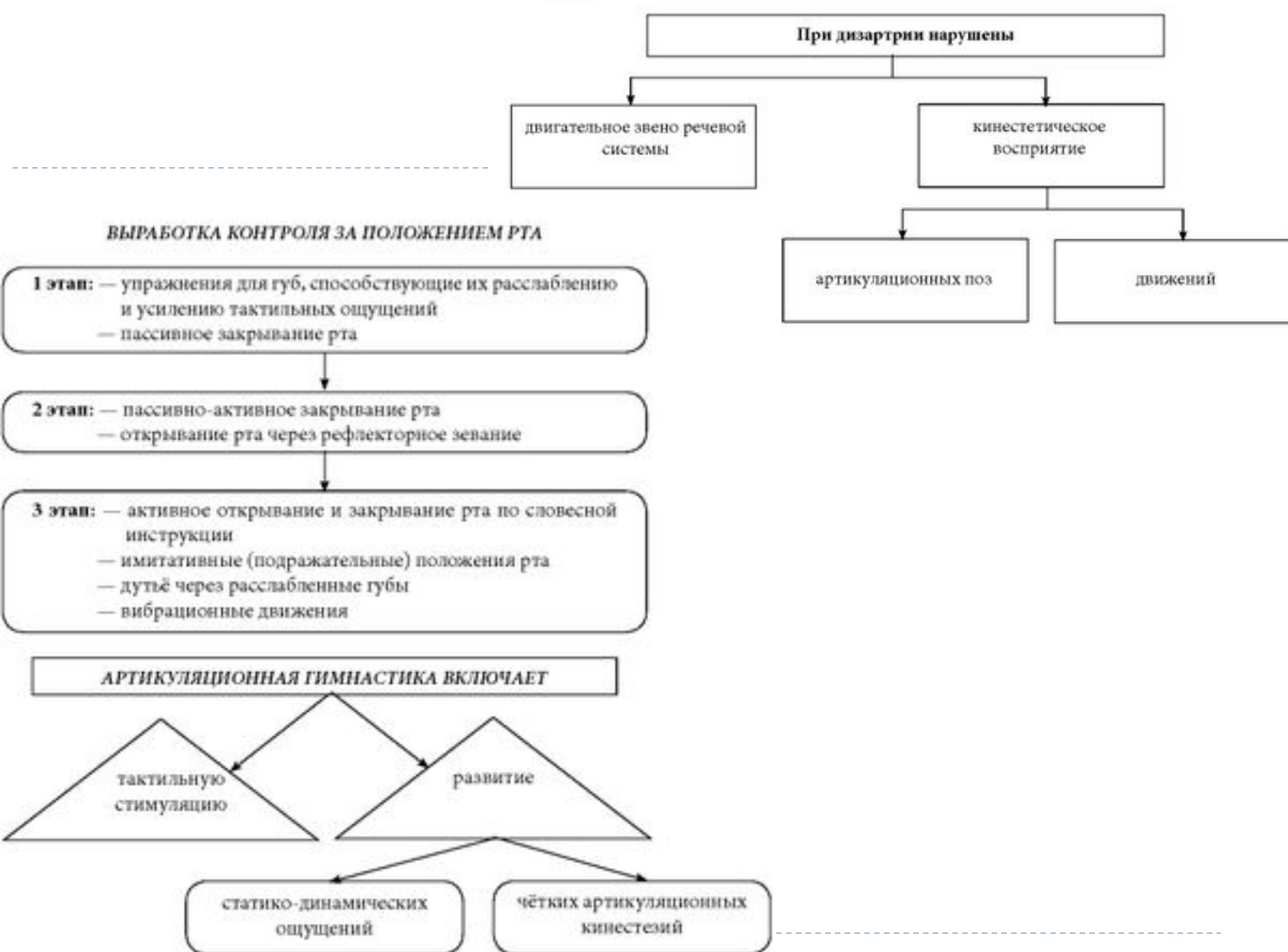
Возраст ребёнка (в годах)	1-2	2-3	3-4	5-6
Усваиваемые звуки	АОЭ ПБМ	ИЫУ ФВ ТДН КГХЙ	СЗЦ ШЖЧЩ	Л Р

ВАРИАНТЫ НЕПРАВИЛЬНОГО ЗВУКОПРОИЗНОШЕНИЯ В НОРМАЛЬНОМ ОНТОГЕНЕЗЕ

Полное отсутствие
звука

Замена другим правильно
произносимым звуком

Непродолжительное
смещение вновь
усвоенного звука
с бывшим субститутом

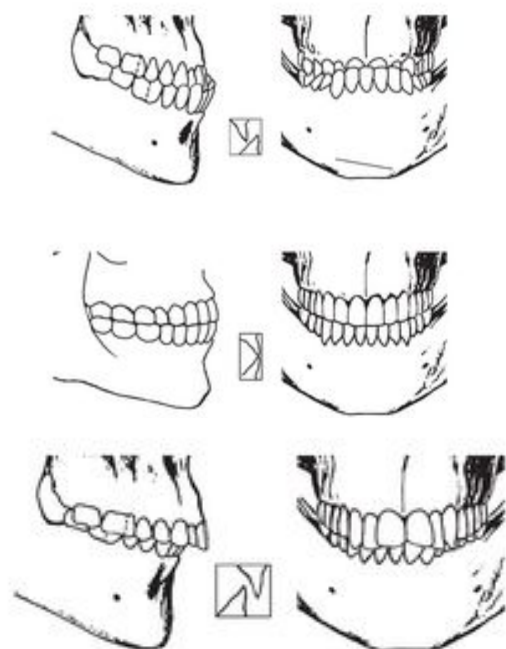
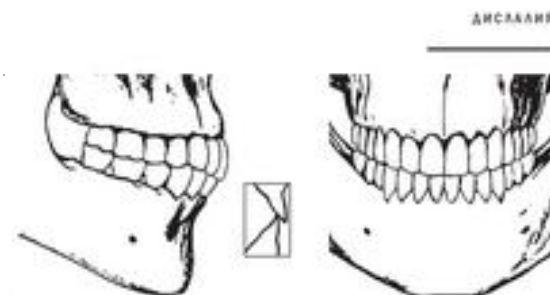


РАСПРОСТРАНЁННОСТЬ НАРУШЕНИЙ ЗВУКОПРОИЗНОШЕНИЯ (ВКЛЮЧАЯ И СЛУЧАИ СТЁРТОЙ ДИЗАРТРИИ)

50-е годы XX века (по данным Н.А. Омельченко и М.Е. Хватцева)	90-е годы XX века (по данным Л.Г. Парамоновой)
у 8–17% детей	у 55,2% детей

ЧАСТОТА НАРУШЕНИЯ ОТДЕЛЬНЫХ ФОНЕТИЧЕСКИХ ГРУПП ЗВУКОВ

Виды нарушений	50-е годы (по данным М.А. Александровской), %	90-е годы (по данным Л.Г. Парамоновой), %
Ротацизмы	26	71,6
Ламбдацизмы	10	54
Дефекты свистящих	22	42
Дефекты шипящих	24	45



Дефекты



нарушения структуры семантического оформления высказывания

- **Алалия** — отсутствие или недоразвитие речи у детей при нормальном слухе и первично сохранным интеллекте.

Причиной алалии является повреждение речевых областей больших полушарий головного мозга при родах, а также мозговые заболевания или травмы, перенесенные ребенком в доречевой период жизни.

□ <https://www.youtube.com/watch?v=hhUNZAandDY>



АЛАЛИЯ — системное недоразвитие речи, при котором нарушаются все её компоненты: фонетико-фонематическая сторона, лексико-грамматический строй

ТЕРМИНОЛОГИЯ АЛАЛИИ

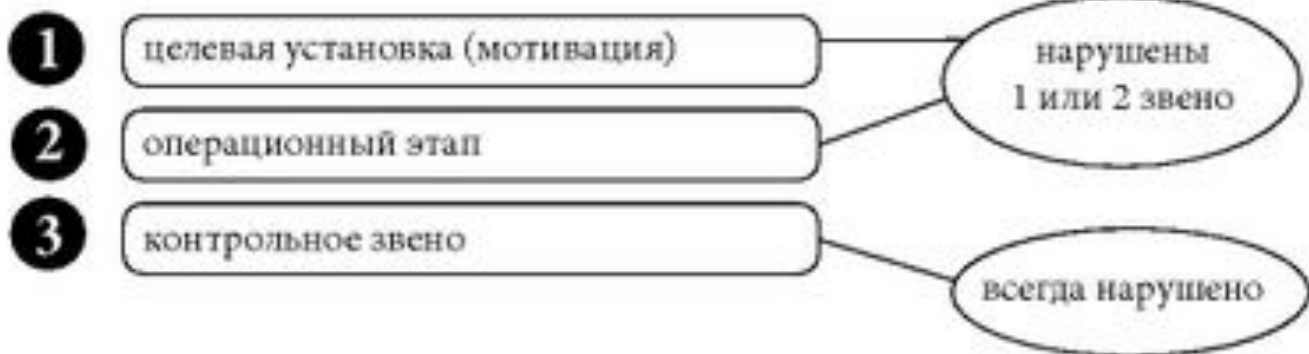


ПСИХОЛИНГВИСТИЧЕСКИЙ ПОДХОД К ПРОБЛЕМЕ АЛАЛИИ ОТРАЖЕН В ЯЗЫКОВЫХ КОНЦЕПЦИЯХ

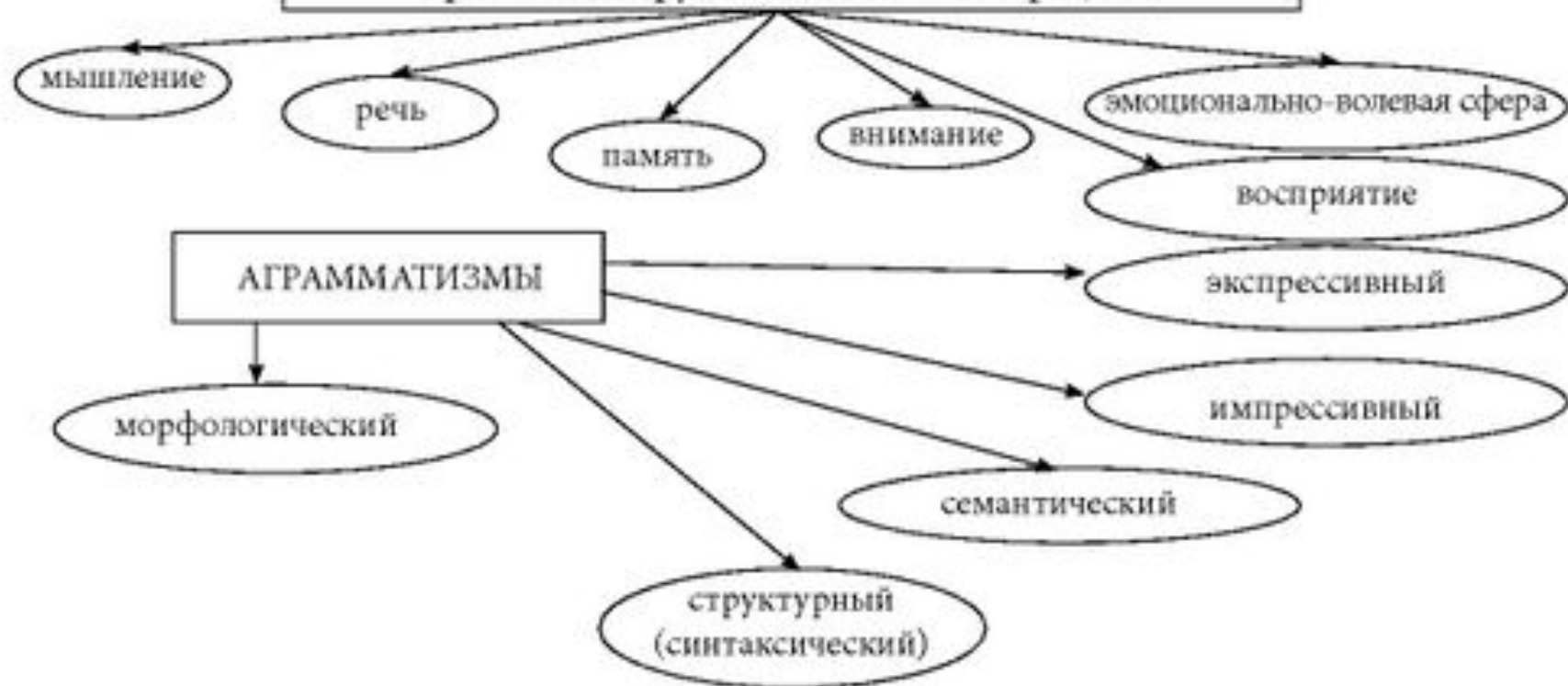


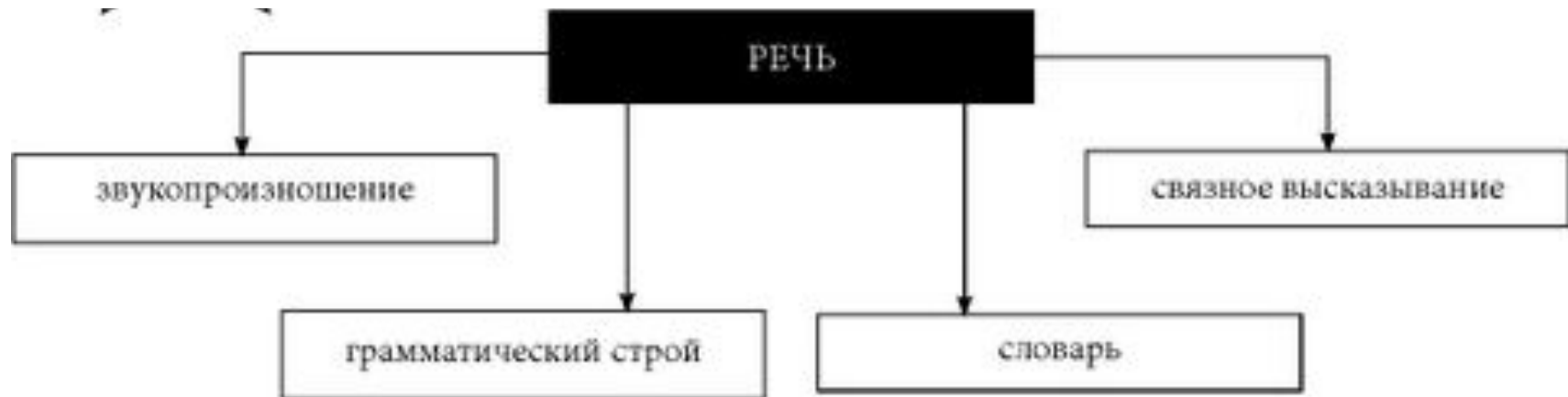
ЭТАПЫ ДЕЯТЕЛЬНОСТИ ПРИ АЛАЛИИ

Э
Т
А
П
Ы



При алалии нарушены психические процессы





Дисграфия – это частичное специфическое нарушение процесса письма, при котором наблюдаются стойкие повторяющиеся ошибки, связанные с нарушением реализации фонетического принципа письма в сильной позиции в слове

Группы дисграфических ошибок

Замены и смешения букв

Оптические ошибки

Моторные ошибки

Зрительно-моторные ошибки

Зрительно-пространственные ошибки

Ошибки звукового анализа и синтеза



Замены и смешения букв, обусловленные акустико-артикуляционным сходством звуков

Звонких и глухих согласных, включая их мягкие пары:

З з Ф Ф
гласа селённый шкавы кове

Твёрдых и мягких согласных, отражающихся в смешениях гласных букв (по вертикали) между собой:

Ю я ы а
клуч пратки высокие сялют

Гласные буквы

Первого ряда: А О У Э Ы

Второго ряда: Я Ё Ю Е И

Замены и смешения букв, обусловленные акустико-артикуляционным сходством звуков допускаются школьниками, обнаруживающими при обследовании устной речи нарушение фонематического восприятия при различении твёрдых и мягких согласных звуков на слух.



Ошибки написания зрительно похожих букв

Е

Звгений

д

уом

д

вруг

р

гадуга



Моторные ошибки

Ошибки двигательного запуска

б
делка

т
панец

Лишние элементы при воспроизведении букв.
Недописывание отдельных элементов букв.

е
стебелёк

ш
цкола

Зрительно-моторные ошибки

Смешения оптически сходных букв

н
очи

ц
дветам

з
радные



Зрительно-пространственные ошибки

Зеркальность букв

Ё
ЗЖИК

С
спиДывание



Ошибки звукового анализа и синтеза

Пропуски букв. Вставки букв.

и
лсица в
цеток кaрасный лесьной

Перестановки букв, слогов. Антиципация букв.

водчика ригостая к старику