

**ТЕМА № 3:**  
**«ДОРОЖНЫЕ ЗНАКИ»**

**Дорожные знаки разбиты на группы, где каждый знак имеет свой порядковый номер.**

**Всего есть 8 групп знаков:**

- 1. Предупреждающие**
- 2. Приоритета**
- 3. Запрещающие**
- 4. Предписывающие**
- 5. Особых предписаний**
- 6. Информационные**
- 7. Сервиса**
- 8. Дополнительной информации (таблички)**

# **ПРЕДУПРЕЖДАЮЩИЕ ЗНАКИ**

**информируют водителей о приближении к опасному участку  
дороги, движение по которому требует принятия мер,  
соответствующих обстановке.**

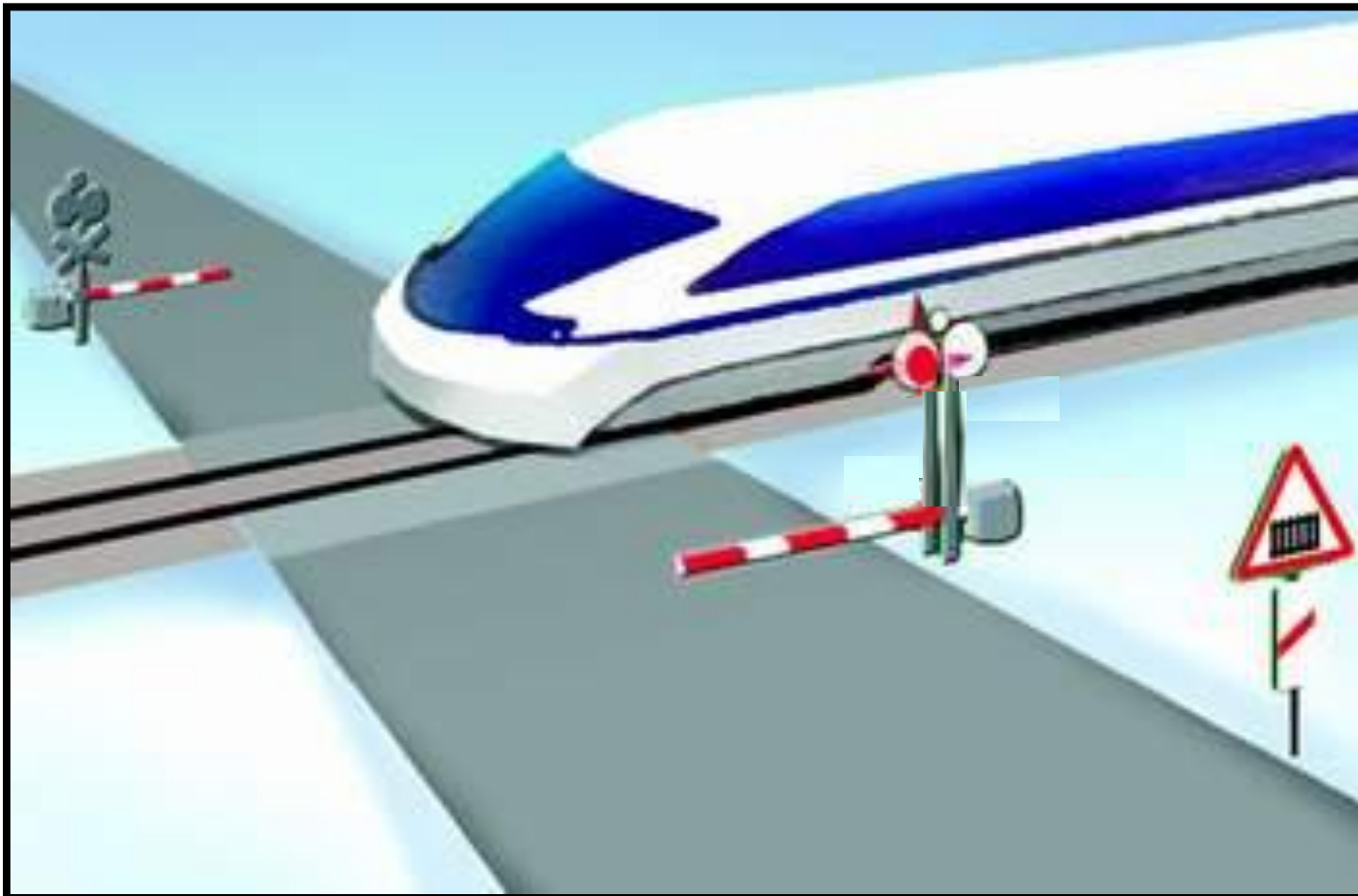


При необходимости знаки могут устанавливаться и на ином расстоянии, которое в этом случае указывается на **табличке 8.1.1.**



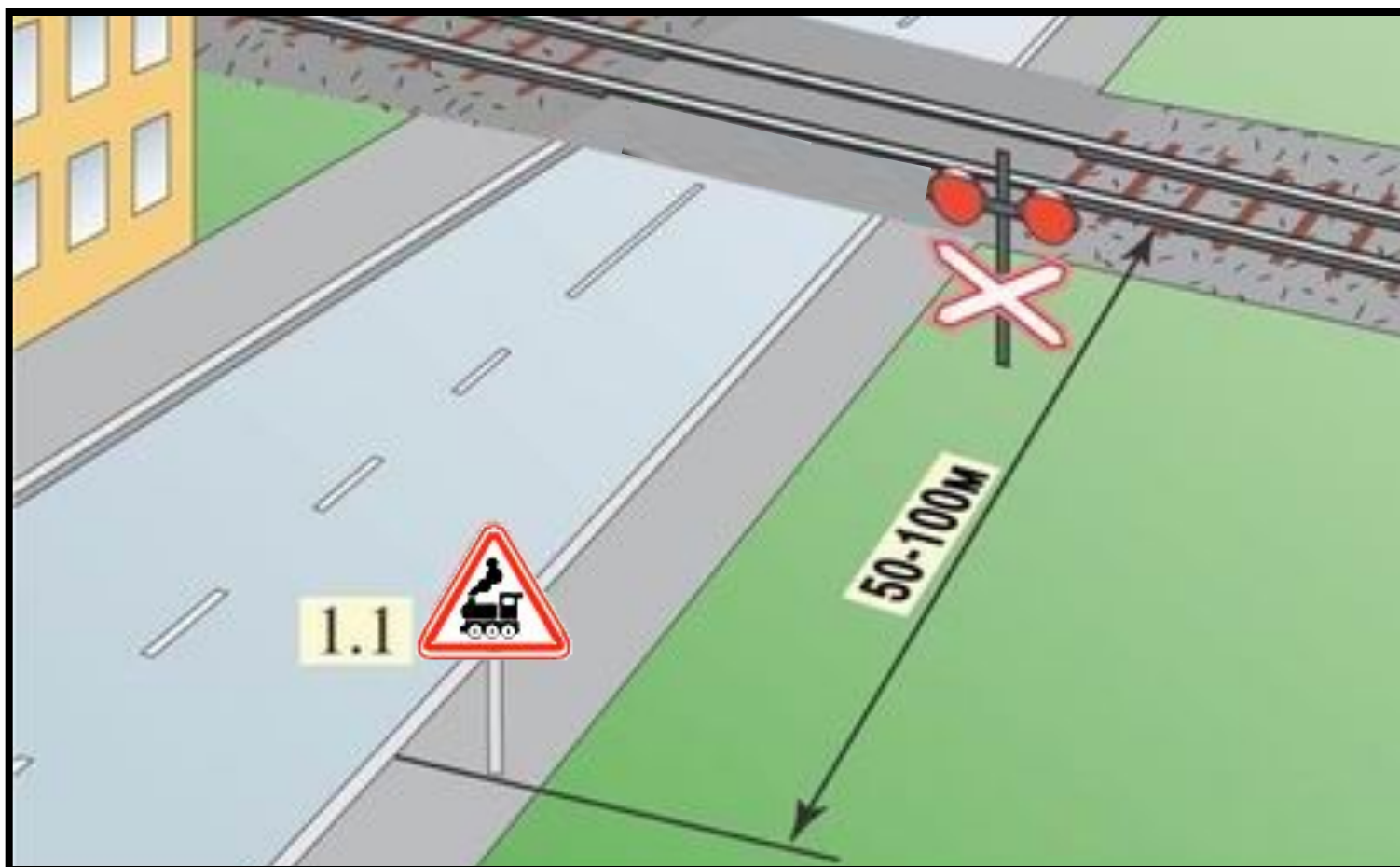


**Знак 1.1 «Железнодорожный переезд со шлагбаумом»**





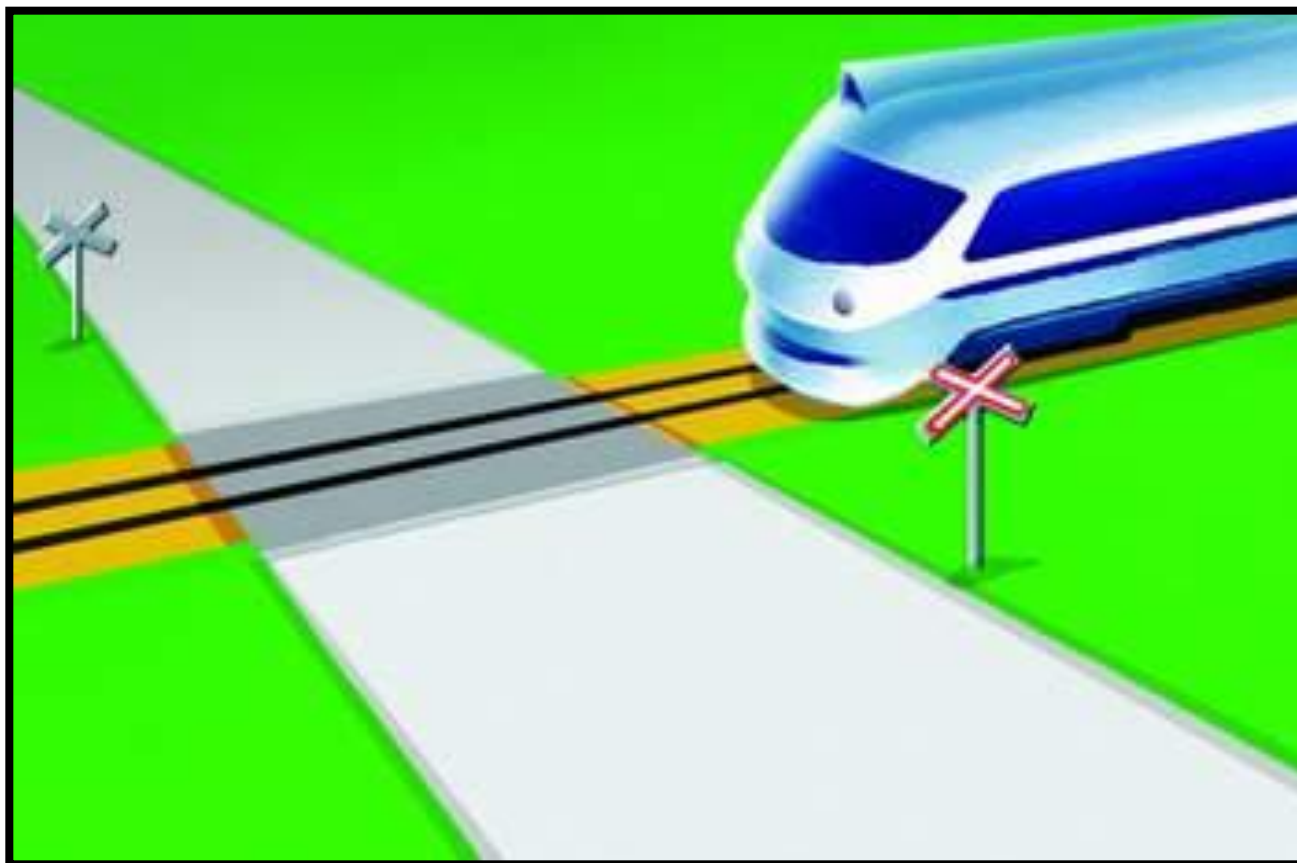
**Знак 1.2 «Железнодорожный переезд без шлагбаума»**





**Знак 1.3.1 «Однопутная железная дорога»**

*Предупреждает водителей о наличии необорудованного шлагбаумом железнодорожного переезда с одним путём.*







**Знак 1.3.2 «Многопутная железная дорога»**

***Предупреждает водителей о наличии необорудованного шлагбаумом железнодорожного переезда с несколькими путями.***





1.4.1



1.4.2



1.4.3



1.4.4



1.4.5

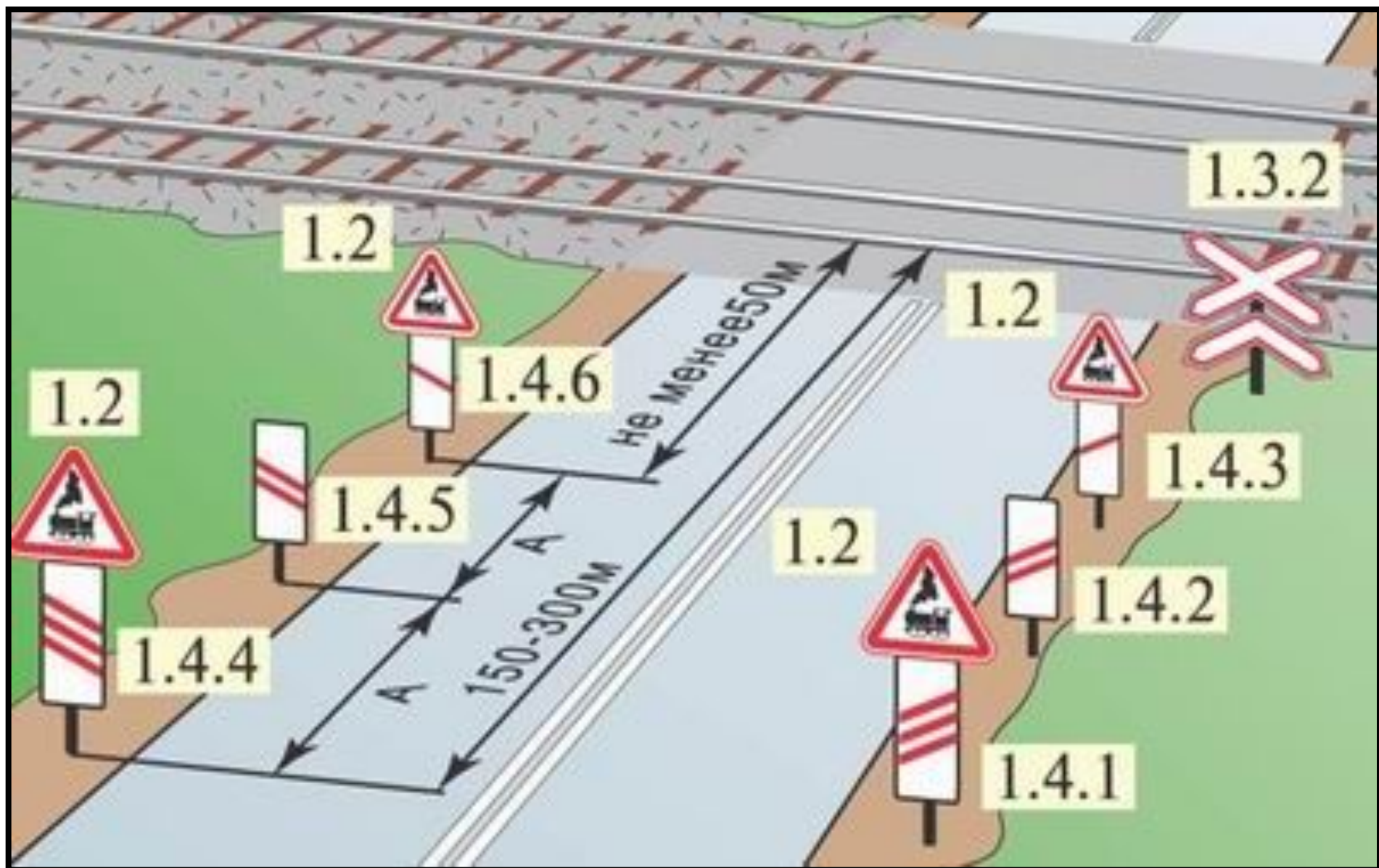


1.4.6

### Знаки 1.4.1 - 1.4.6

«Приближение к железнодорожному переезду»

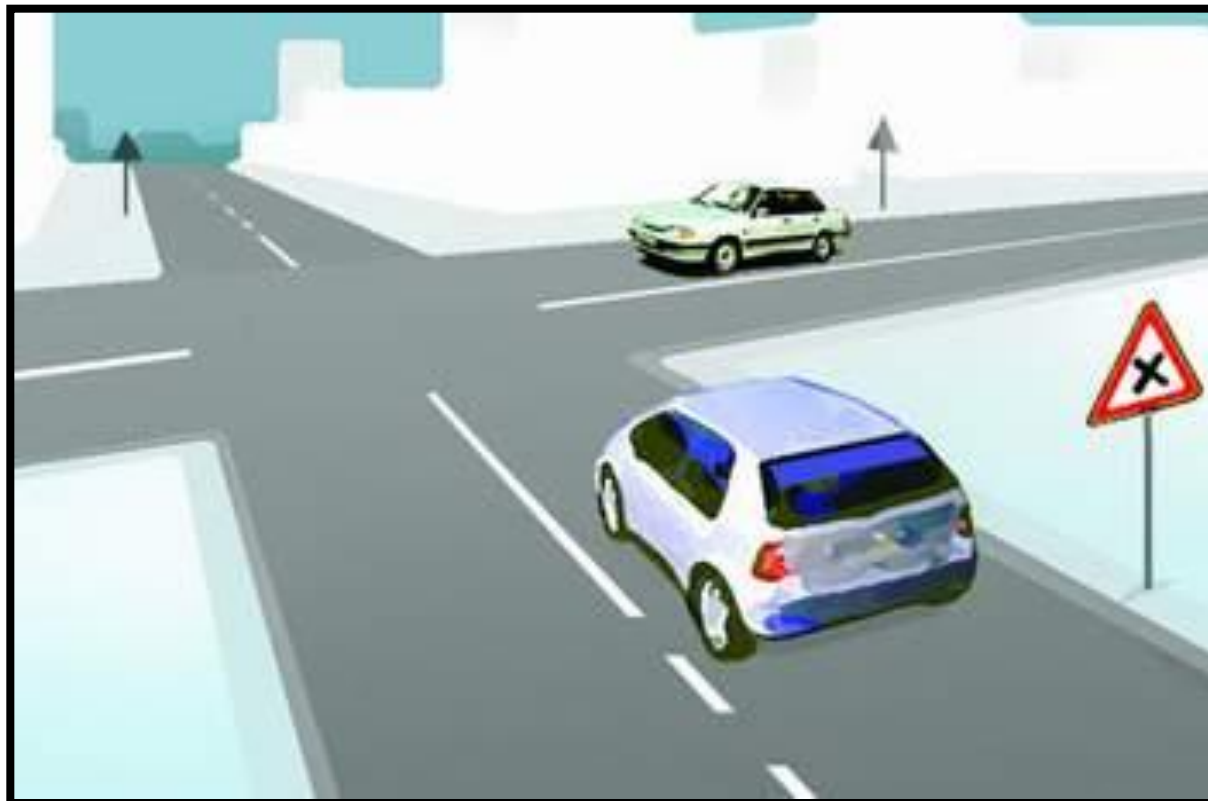
*Дополнительно предупреждают водителей о приближении **ВНЕ НАСЕЛЕННЫХ ПУНКТОВ** к железнодорожному переезду.*





**Знак 1.6 «Пересечение равнозначных дорог»**

*Предупреждает о проезде пересекающихся равнозначных по значению дорог, где **водитель ДОЛЖЕН уступить дорогу транспортному средству, находящемуся СПРАВА.***





**Знак 1.7 «Пересечение с круговым движением»**

*Предупреждает о пересечении дороги, на которой организовано круговое движение.*







## **Знак 1.5 «Пересечение с трамвайной линией»**

*Предупреждает о пересечении с трамвайным полотном **ВНЕ ПЕРЕКРЕСТКА**, где **водитель** безрельсового транспортного средства **ОБЯЗАН** уступить дорогу **ТРАМВАЮ** (кроме случаев выезда трамвая из депо).*





### **Знак 1.8 «Светофорное регулирование»**

*Предупреждает о перекрестке, пешеходном переходе или другом участке дороги, движение на которых регулируется светофором.*





### **Знак 1.9 «Разводной мост»**

***Предупреждают водителей о выезде на набережную, берег реки, где имеется разводной мост и опасность съезда транспортного средства в воду. Знак 1.9 устанавливают и перед паромными переправами.***







### **Знак 1.10 «Выезд на набережную»**

*Предупреждают водителей о выезде на набережную, берег реки, озера, где имеется опасность съезда транспортного средства в воду или необходимости поворота на набережную.*





**Знаки 1.11.1 и 1.11.2 «Опасный поворот»**

*Предупреждают о приближении к участку дороги с закруглением малого радиуса или с ограниченной видимостью.*





**Знаки 1.12.1 и 1.12.2 «Опасные повороты»**

**Предупреждают о приближении к участку дороги с *ДВУМЯ* опасными поворотами, следующими друг за другом.**

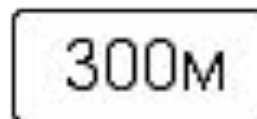


При **ТРЕХ И БОЛЕЕ поворотах**, следующих друг за другом, эти знаки применяются с табличкой **8.2.1 "Зона действия"**.



Табличка **8.2.1** указывает протяженность опасного участка. Расстояние же до его начала остаётся нормативным (**50-100, 150-300**)

Не путать с табличкой **8.1.1**, которая указывает на расстояние до начала опасного участка





**Знаки 1.13 «Крутой спуск» и 1.14 «Крутой подъем»**

*Предупреждают о приближении к участку дороги, на котором спуск или подъем представляет опасность движущихся транспортных средств.*

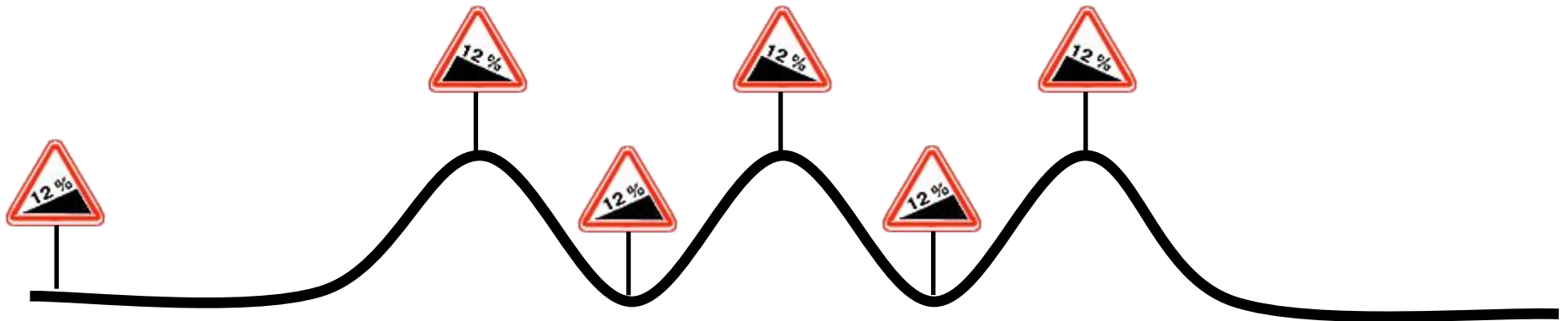


**Знаки 1.13 и 1.14**  
**без таблички 8.1.1**



**могут устанавливаться**  
**непосредственно перед**

**началом спуска или подъема, если спуски и**  
**подъемы следуют друг за другом.**





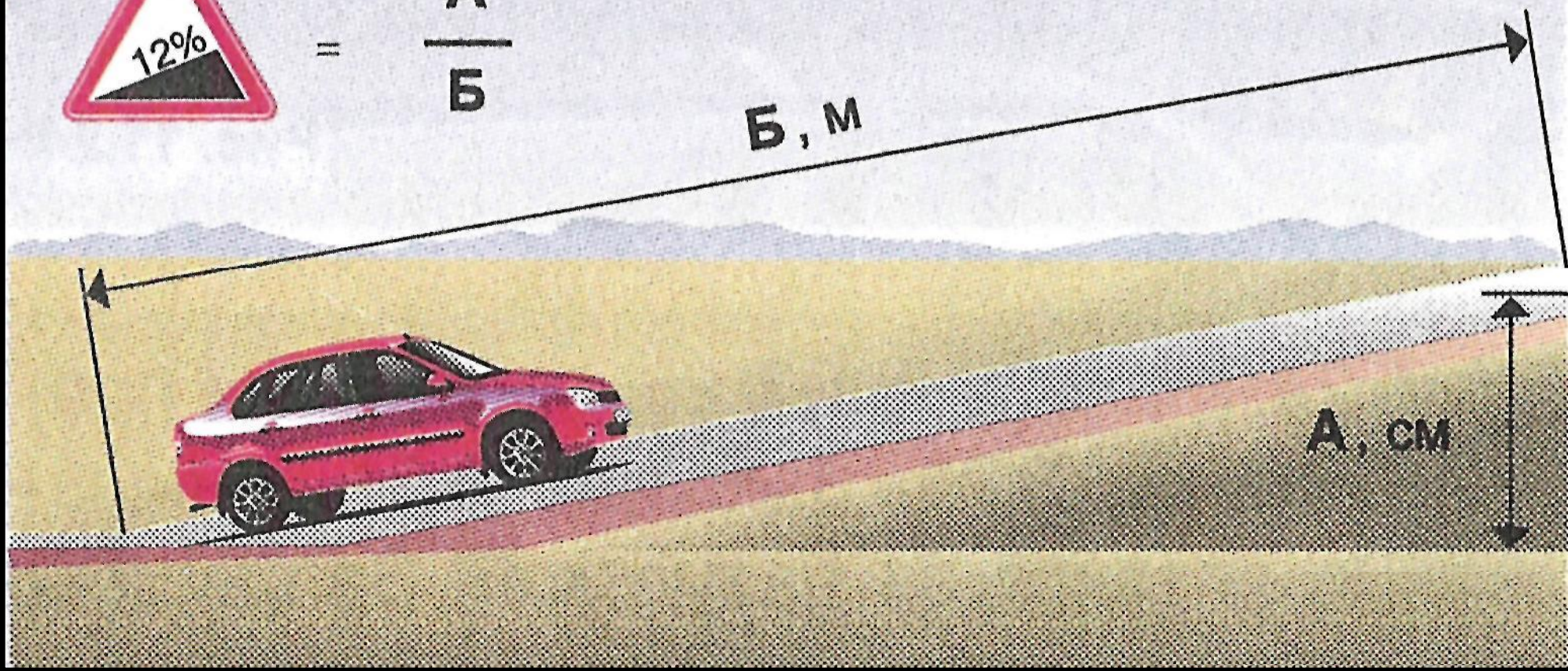
Если на каждые 10 м дорога поднимается или опускается на 120 см, то уклон составляет  $120 \text{ см}/10 \text{ м} = 12\%$



$$= \frac{A}{B}$$

Б, м

А, см

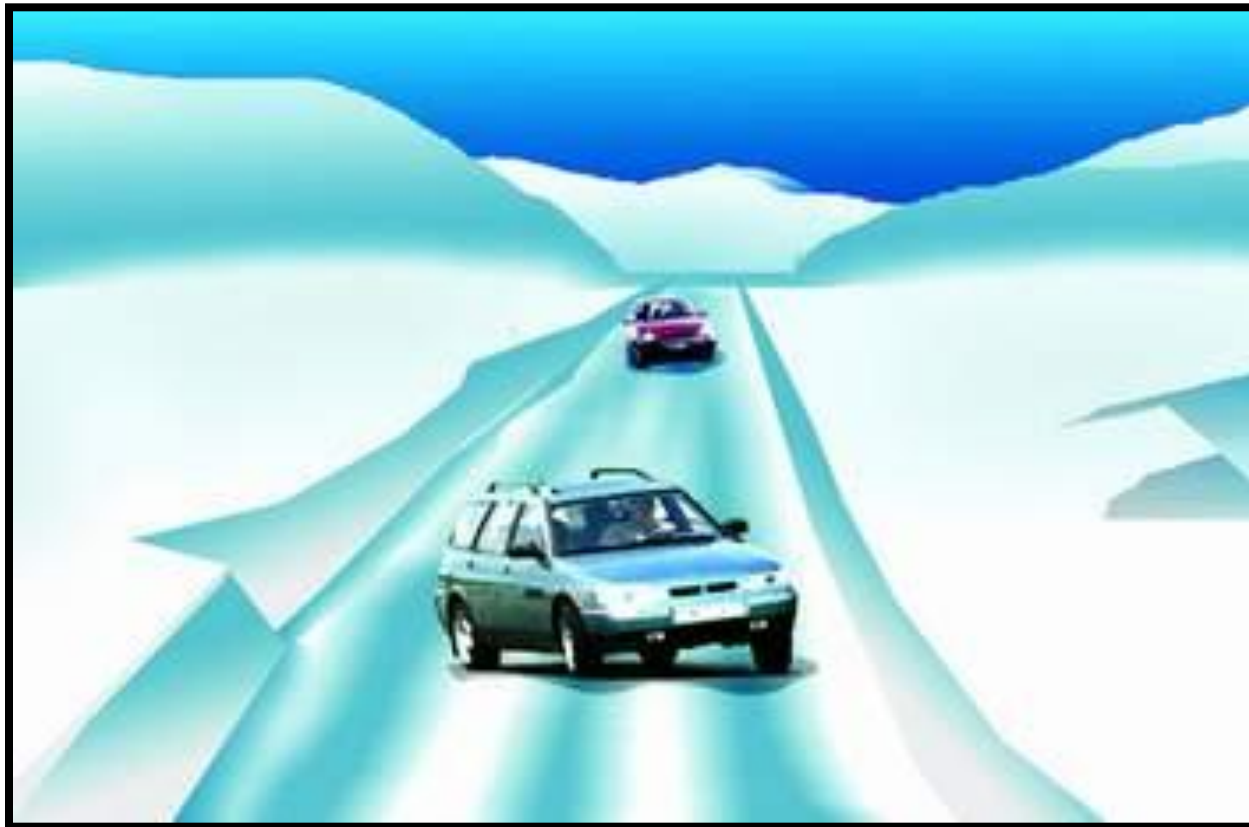






### **Знак 1.15 «Скользкая дорога»**

*Предупреждает водителей о приближении к участку дороги с покрытием, которое отличается повышенной скользкостью.*







**Знак 1.16 «Неровная дорога»**

*Предупреждает о наличии на проезжей части волнистости, выбоин, вспученных мест, неплавные сопряжения с мостами и т.п.*





**Знак 1.17 «Искусственная неровность»**

*Участок дороги с искусственной неровностью (неровностями) для принудительного снижения скорости*





### **Знак 1.18 «Выброс гравия»**

*Предупреждает водителей о приближении к участку дороги, на котором возможен выброс гравия или щебня из под колес транспортных средств.*





**Знаки 1.20.1 - 1.20.3 «Сужение дороги»**

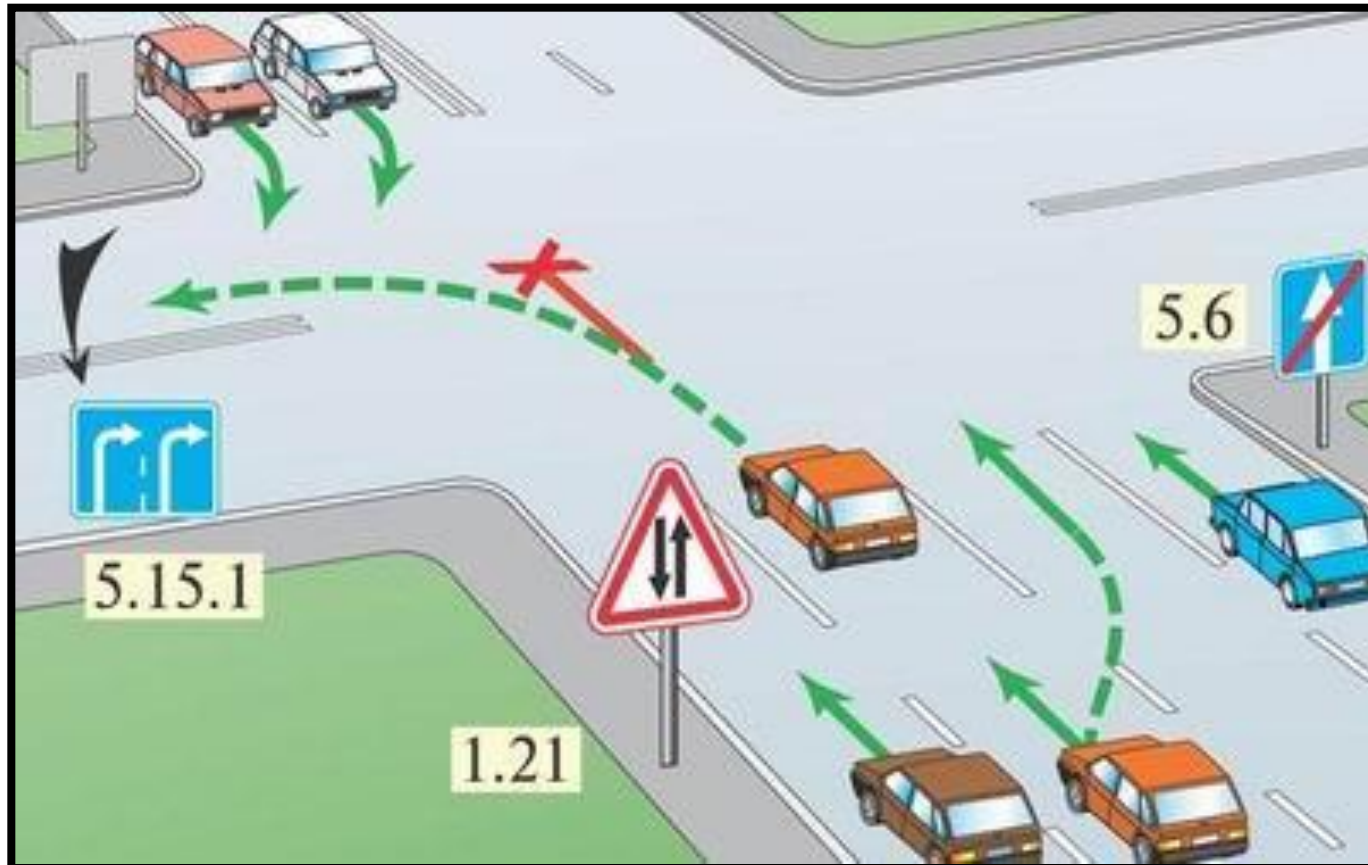
*Предупреждают о сужении проезжей части, где затруднен разъезд с встречным или попутным транспортом.*





## Знак 1.21 «Двустороннее движение»

*Устанавливается на дорогах с односторонним движением и предупреждает о начале участка с двусторонним движением.*







## **Знак 1.22 «Пешеходный переход»**

***Предупреждает водителей о приближении к пешеходному переходу, где необходимо снизить скорость и руководствоваться правилами проезда соответствующих переходов.***





### **Знак 1.23 «Дети»**

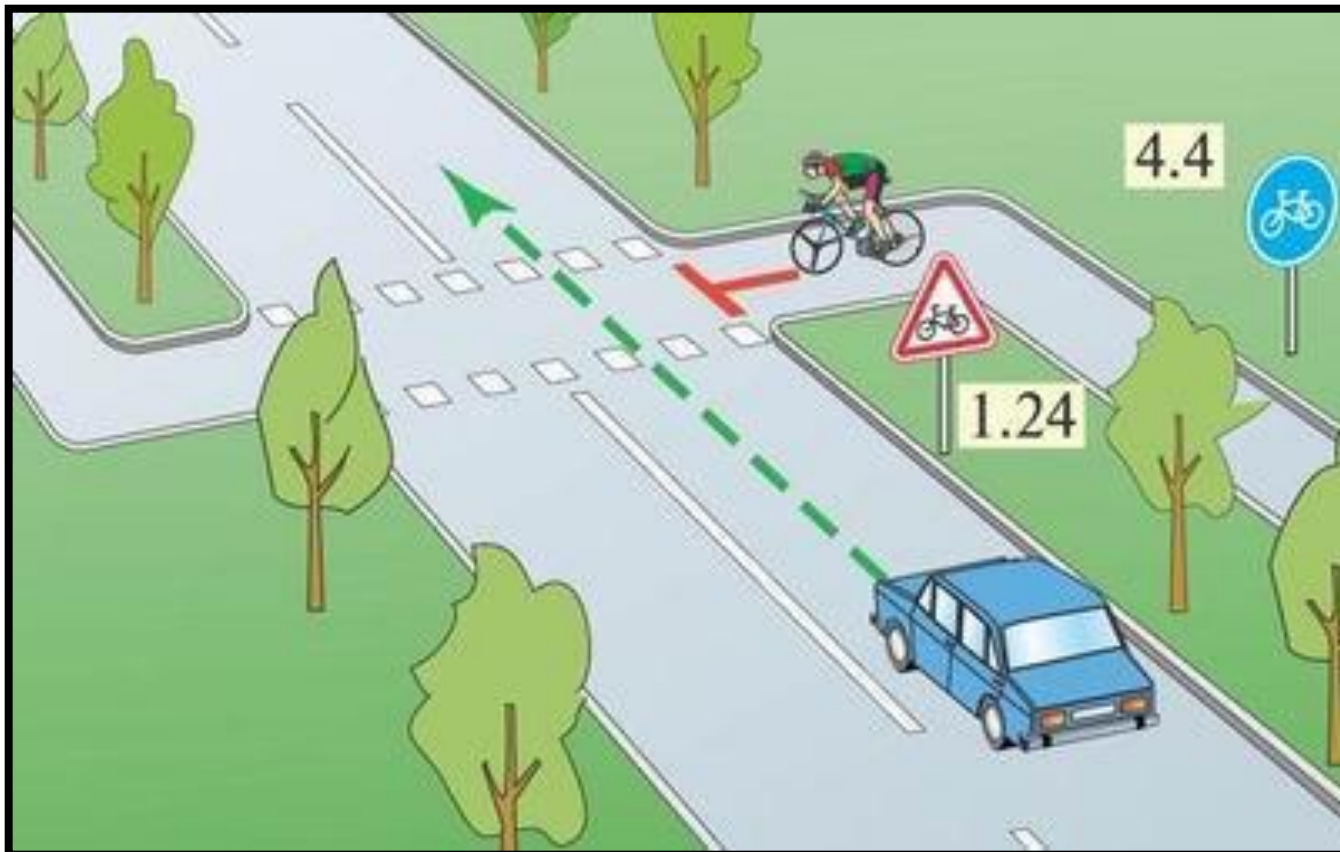
***Предупреждает о возможном неожиданном появлении детей на проезжей части. Устанавливается вблизи школ, детских садов, игровых площадок и т.п.***





**Знак 1.24 «Пересечение с велосипедной дорожкой»**

**Предупреждает о пересечении проезжей части с велосипедной дорожкой *ВНЕ ПЕРЕКРЕСТКА.***






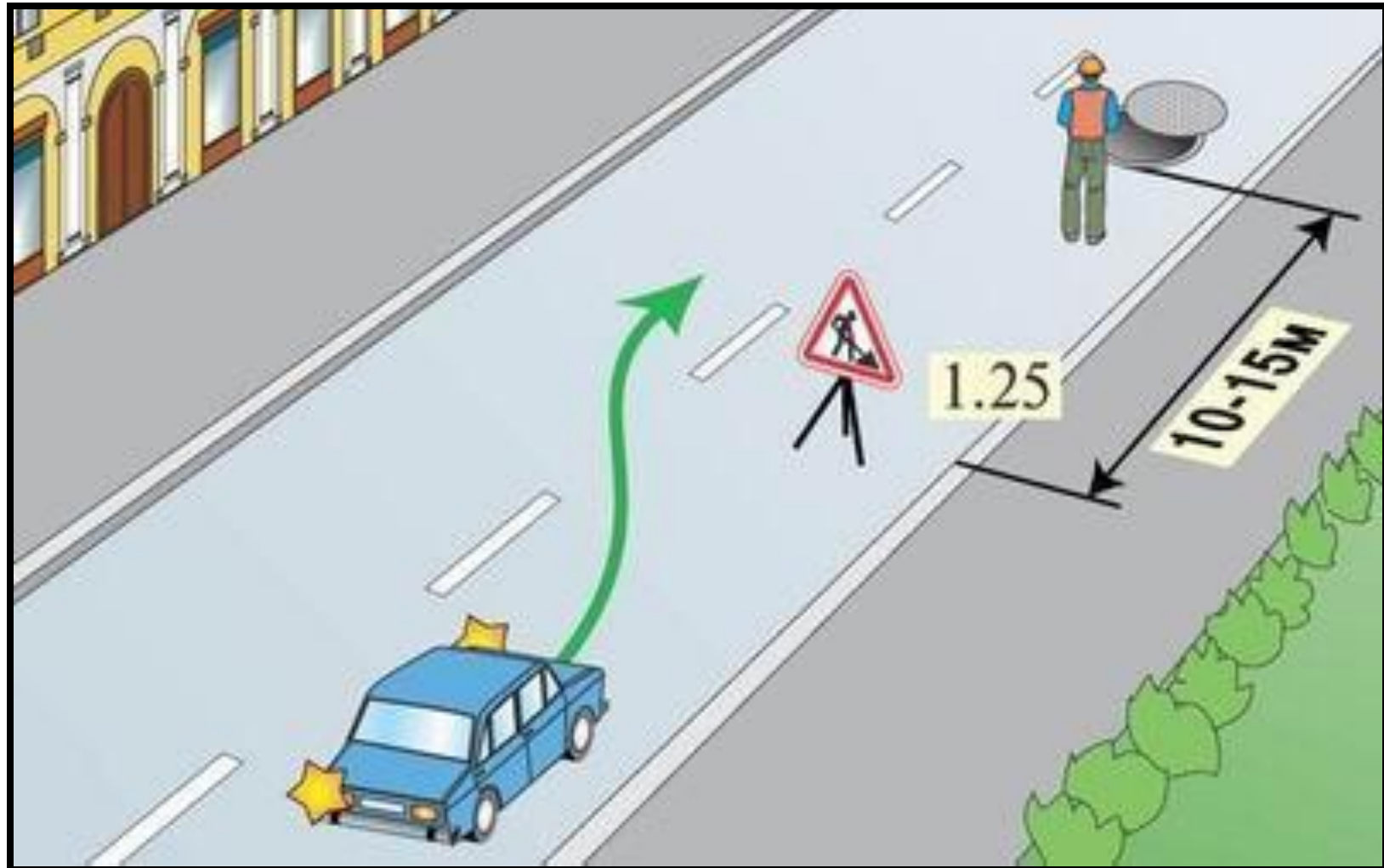


**Знак 1.25 «Дорожные работы»**

*Предупреждает водителей о проведении на проезжей части дорожно-строительных или ремонтных работ.*



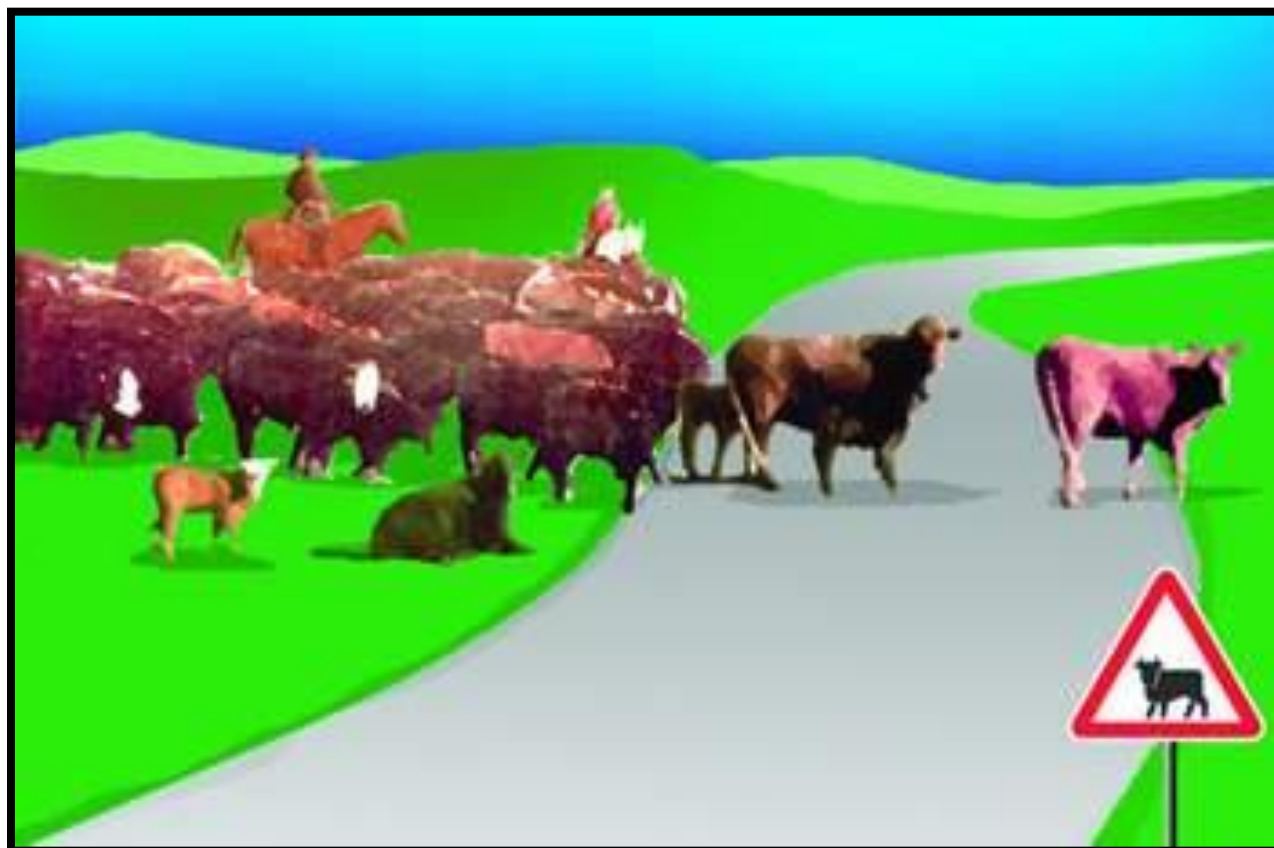
**Знак 1.25**  при проведении краткосрочных работ на проезжей части **МОЖЕТ БЫТЬ УСТАНОВЛЕН** на расстоянии **10-15** м до места проведения работ.





**Знак 1.26 «Перегон скота»**

***Предупреждает о приближении к участку дороги, где возможно появление и выход на проезжую часть скота.***





### **Знак 1.27 «Дикие животные»**

***Предупреждает о приближении к участку дороги, где возможно появление и выход на проезжую часть диких животных.***





### **Знак 1.28 «Падение камней»**

***Предупреждает водителей о приближении к участку дороги, на котором возможны обвалы, сходы снежных лавин, оползни, падение камней.***







### **Знак 1.29 «Боковой ветер»**

*Предупреждает водителей о приближении к участку дороги, где порывы сильного бокового ветра могут привести к возможному отклонению транспортного средства и потери его устойчивости.*





### **Знак 1.30 «Низколетающие самолеты»**

*Предупреждает о начале участка дороги, где шум низколетающего самолета может испугать водителя. Это может привести к кратковременной потере управления транспортным средством.*





### **Знак 1.31 «Тоннель»**

*Предупреждает водителя о приближении к тоннелю без искусственного освещения. Знак устанавливается и перед тоннелями, выездной портал которых виден на расстоянии **менее 150 метров**.*







**Знак 1.19 «Опасная обочина»**

***Участок дороги, на котором съезд на обочину опасен.***



**Знак 1.32 «Затор»**

***Появится***

***временно перед перекрестками, которыми можно воспользоваться, чтобы объехать образовавшуюся впереди "пробку".***



### **Знак 1.33 «Прочие опасности»**

*Предупреждает водителя о приближении к участку дороги, на котором имеются опасности, не предусмотренные другими предупреждающими знаками: выступы скал, обрывы, места частого появления туманов и т.п.*





Вне населенных пунктов знаки **1.1, 1.2, 1.9, 1.10, 1.23** и **1.25** повторяются.  
Второй знак устанавливается на расстоянии **не менее 50 м** до начала опасного участка.



**ЗНАКИ 1.23 И 1.25 ПОВТОРЯЮТСЯ И В НАСЕЛЕННЫХ ПУНКТАХ НЕПОСРЕДСТВЕННО В НАЧАЛЕ ОПАСНОГО УЧАСТКА.**





**Знаки 1.34.1, 1.34.2 «Направление поворота»**

*Направление движения на закруглении дороги малого радиуса с ограниченной видимостью. Направление объезда ремонтируемого участка дороги.*





***А также в местах, где дорога меняет не только направление, но и профиль (уходит вниз или вверх).***





### **Знаки 1.34.3 «Направление поворота»**

***Направление движения на Т-образном перекрестке или разветвлении дорог. Направления объезда ремонтируемого участка дороги, если имеется опасность их проезда в прямом направлении (например, при въезде на набережную).***









# ЗНАКИ ПРИОРИТЕТА

устанавливают очередность проезда перекрестков, пересечений проезжих частей или узких участков дороги.



2.1  
Главная  
дорога



2.2  
Конец  
главной  
дороги



2.4  
Уступите  
дорогу



2.5  
Движение  
без остановки  
запрещено



2.6  
Преимущество  
встречного  
движения



2.7  
Преимущество  
перед  
встречным  
движением



2.3.1



2.3.2



2.3.3



2.3.4



2.3.5



2.3.6



2.3.7

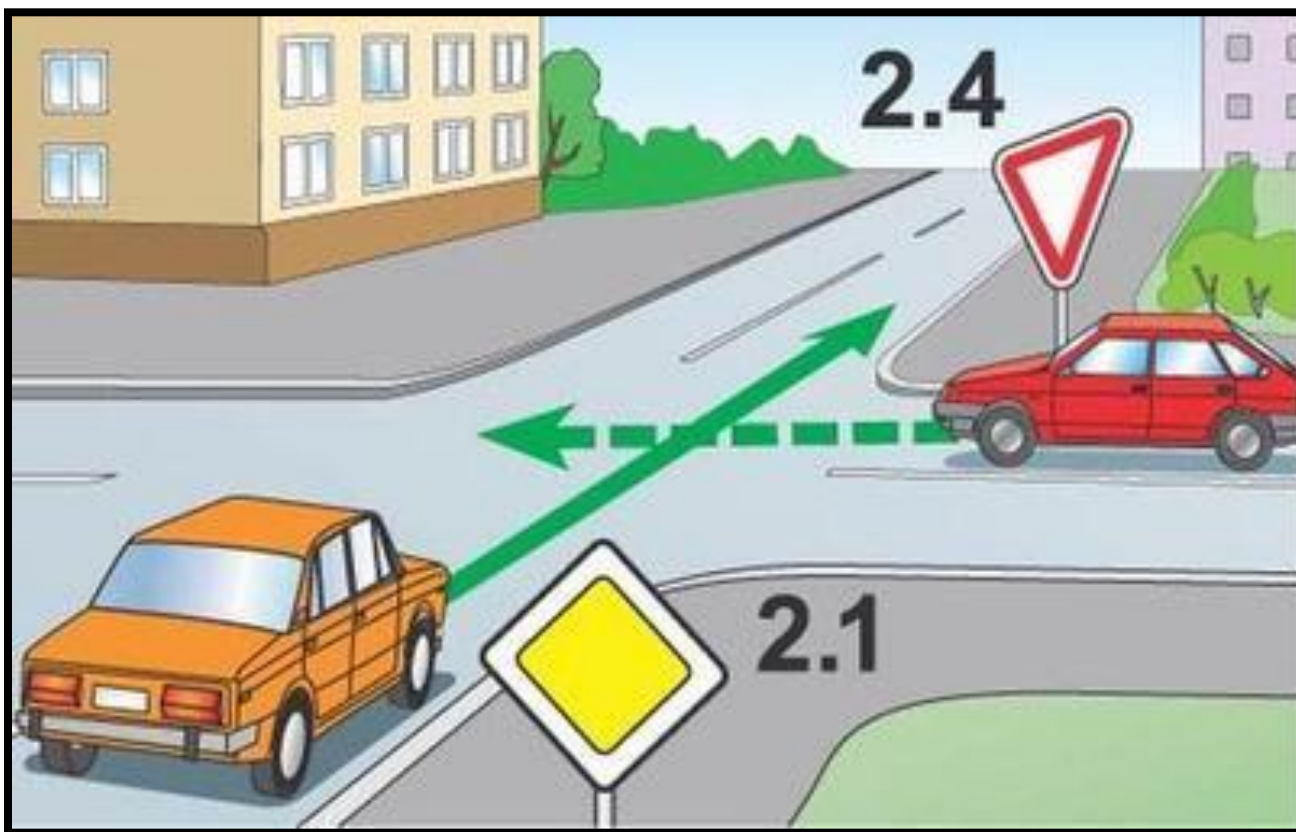
Примыкание второстепенной дороги





### 2.1. «Главная дорога».

*Дорога, на которой предоставлено право преимущественного проезда нерегулируемых перекрестков.*





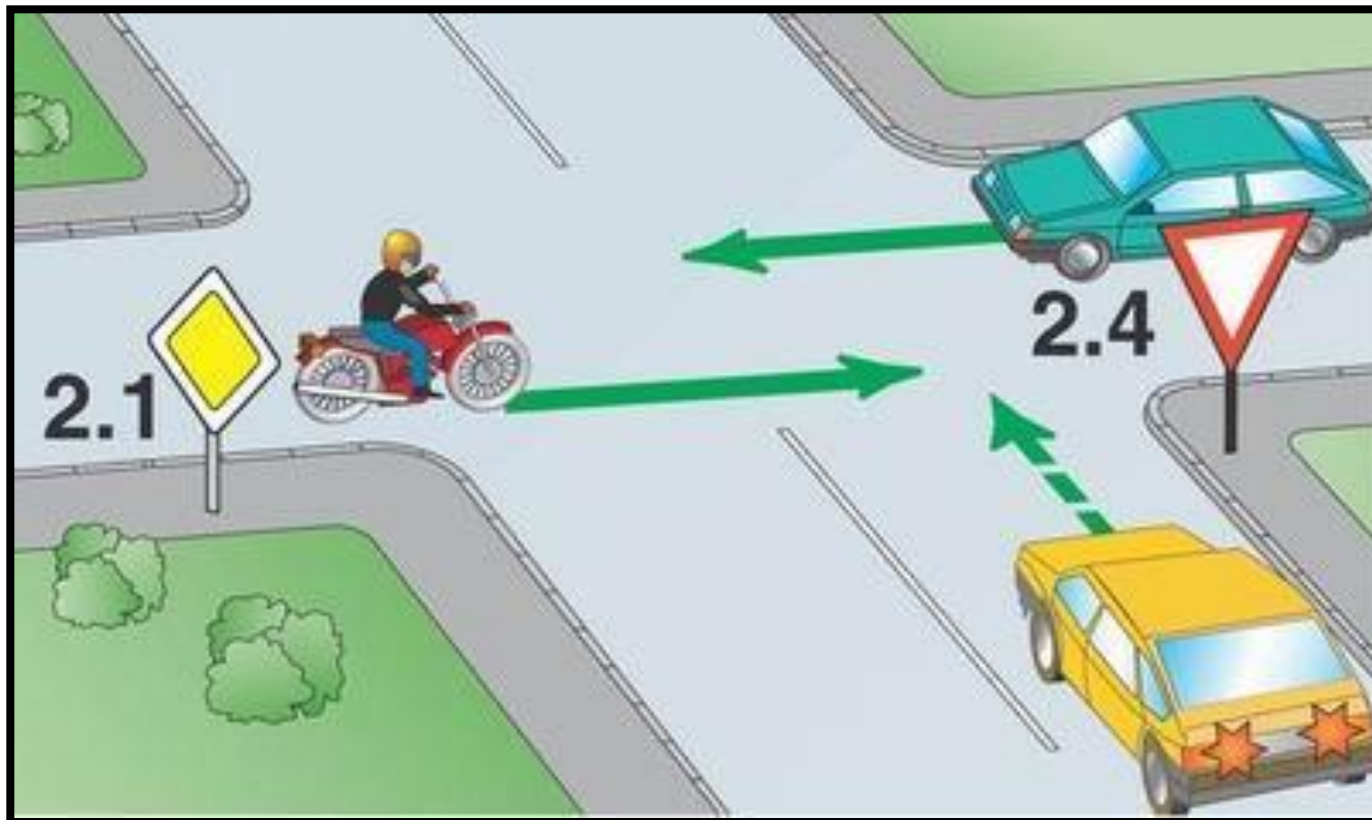
**2.2. «Конец главной дороги».**





## 2.4. «Уступите дорогу».

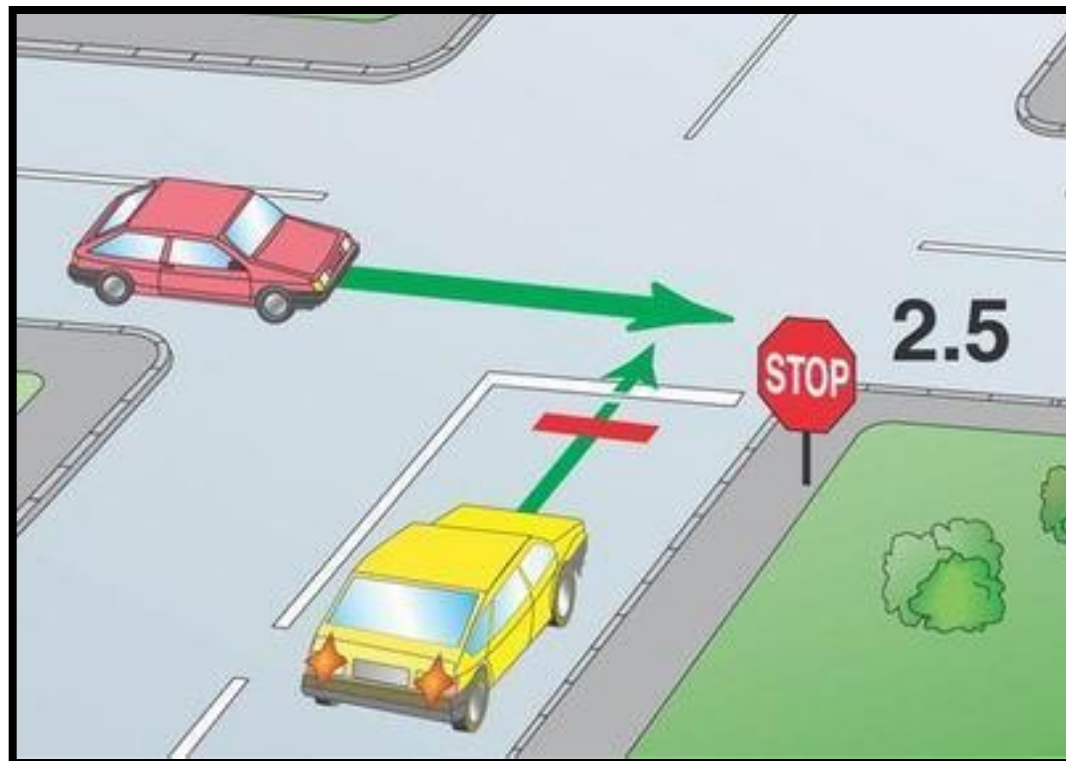
*Водитель должен уступить дорогу транспортным средствам, движущимся по пересекаемой дороге, а при наличии таблички 8.13 — по главной.*



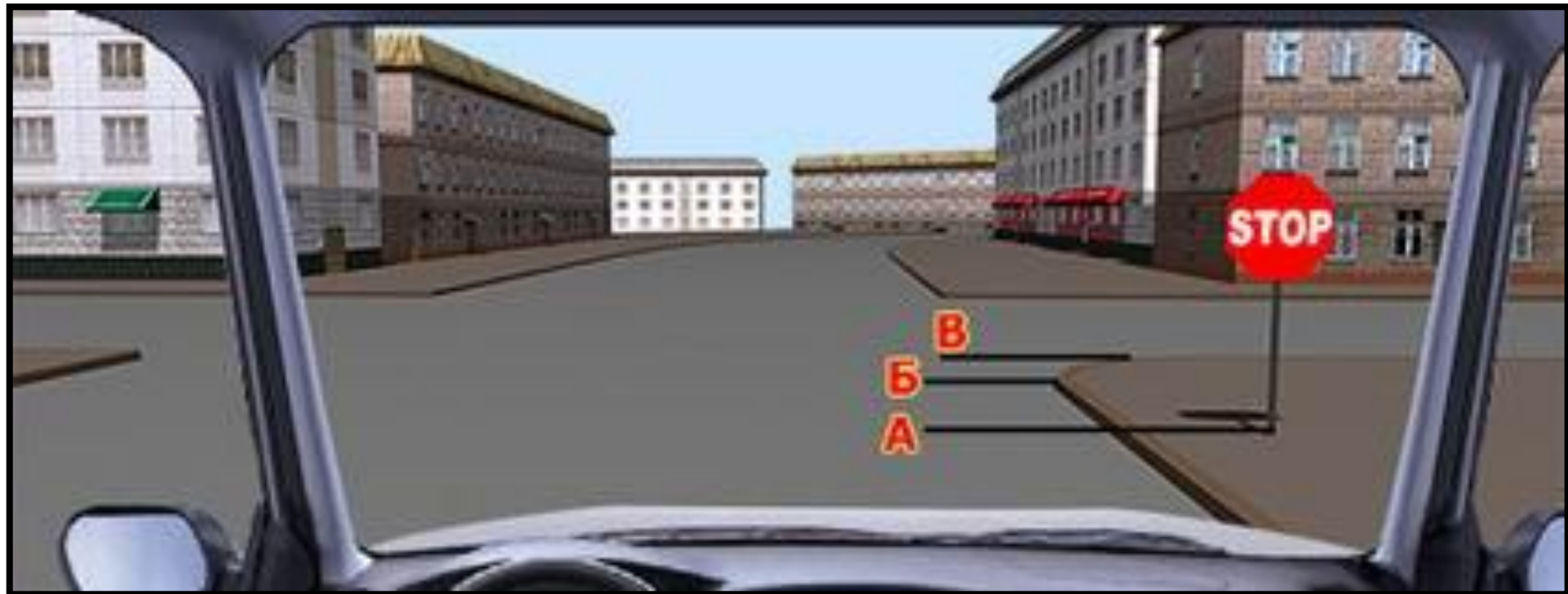


## 2.5. «Движение без остановки запрещено»

**Запрещается** движение без остановки перед **СТОП – ЛИНИЕЙ**, а если ее нет — **ПЕРЕД КРАЕМ ПЕРЕСЕКАЕМОЙ ПРОЕЗЖЕЙ ЧАСТИ**. Водитель должен уступить дорогу транспортным средствам, движущимся по пересекаемой, а при наличии таблички **8.13** — по главной дороге.

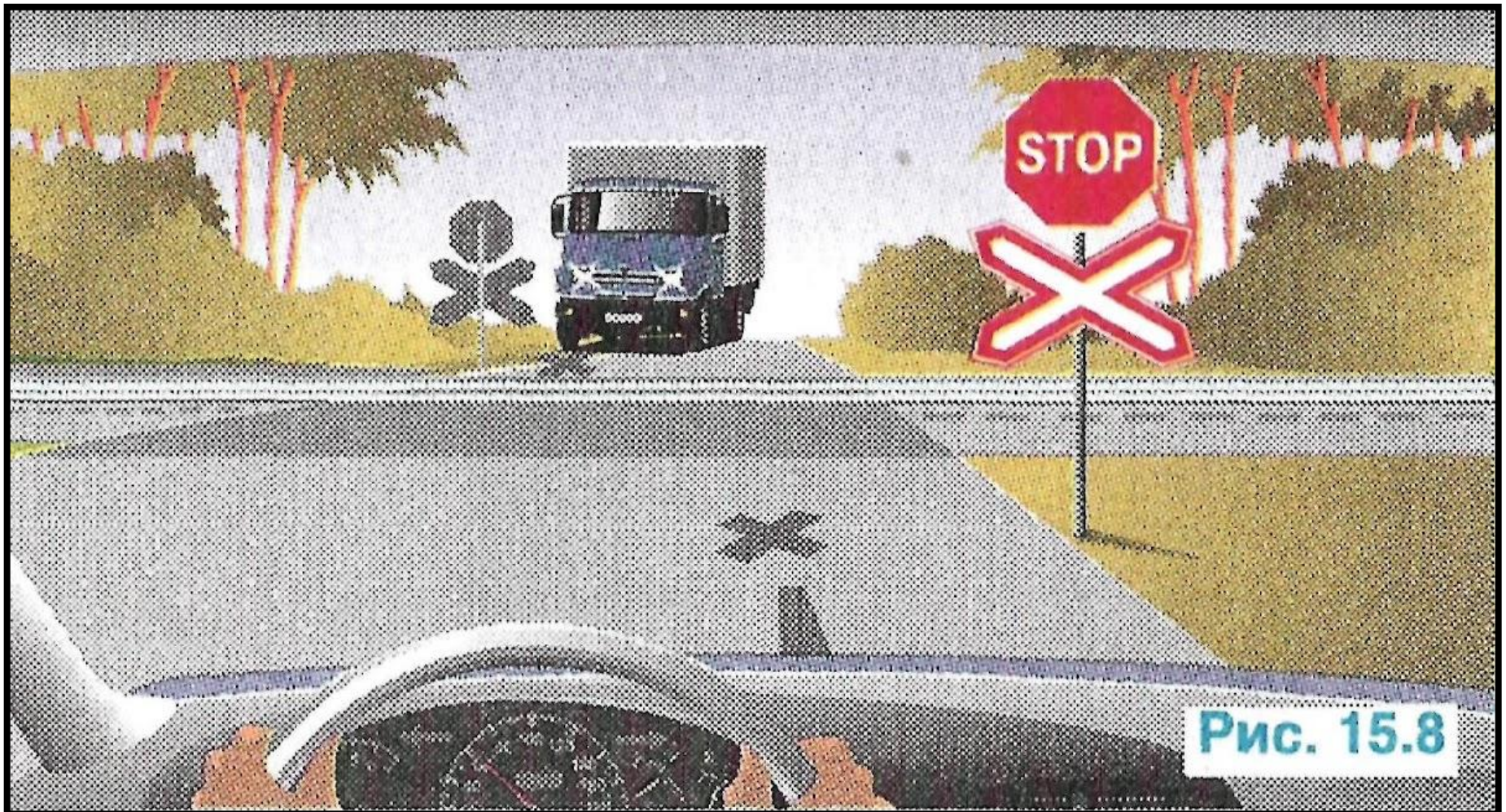




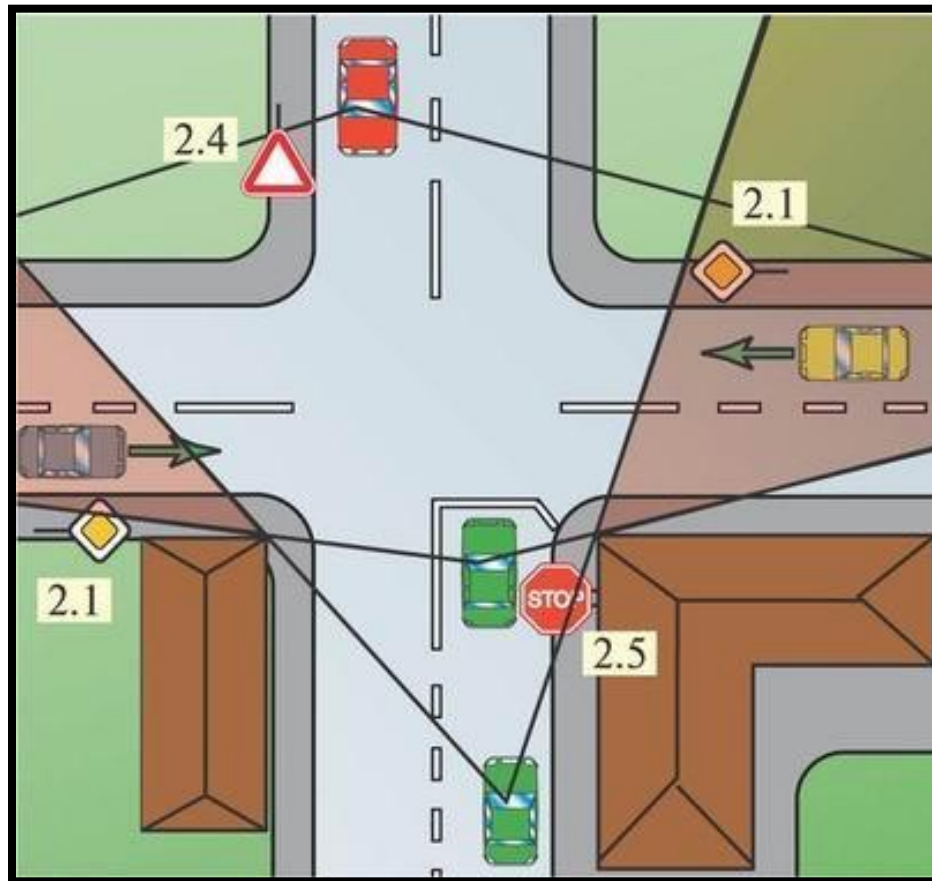
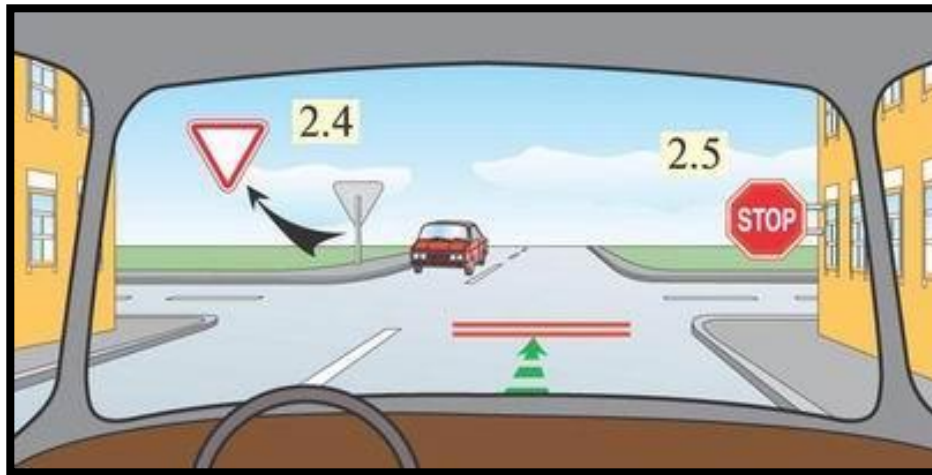


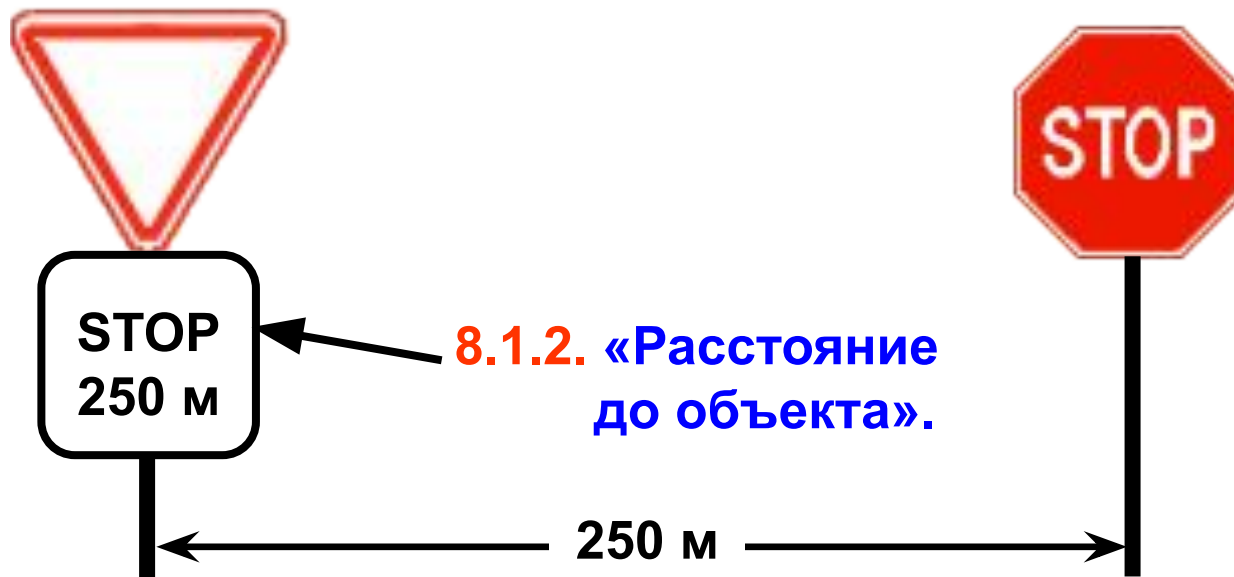


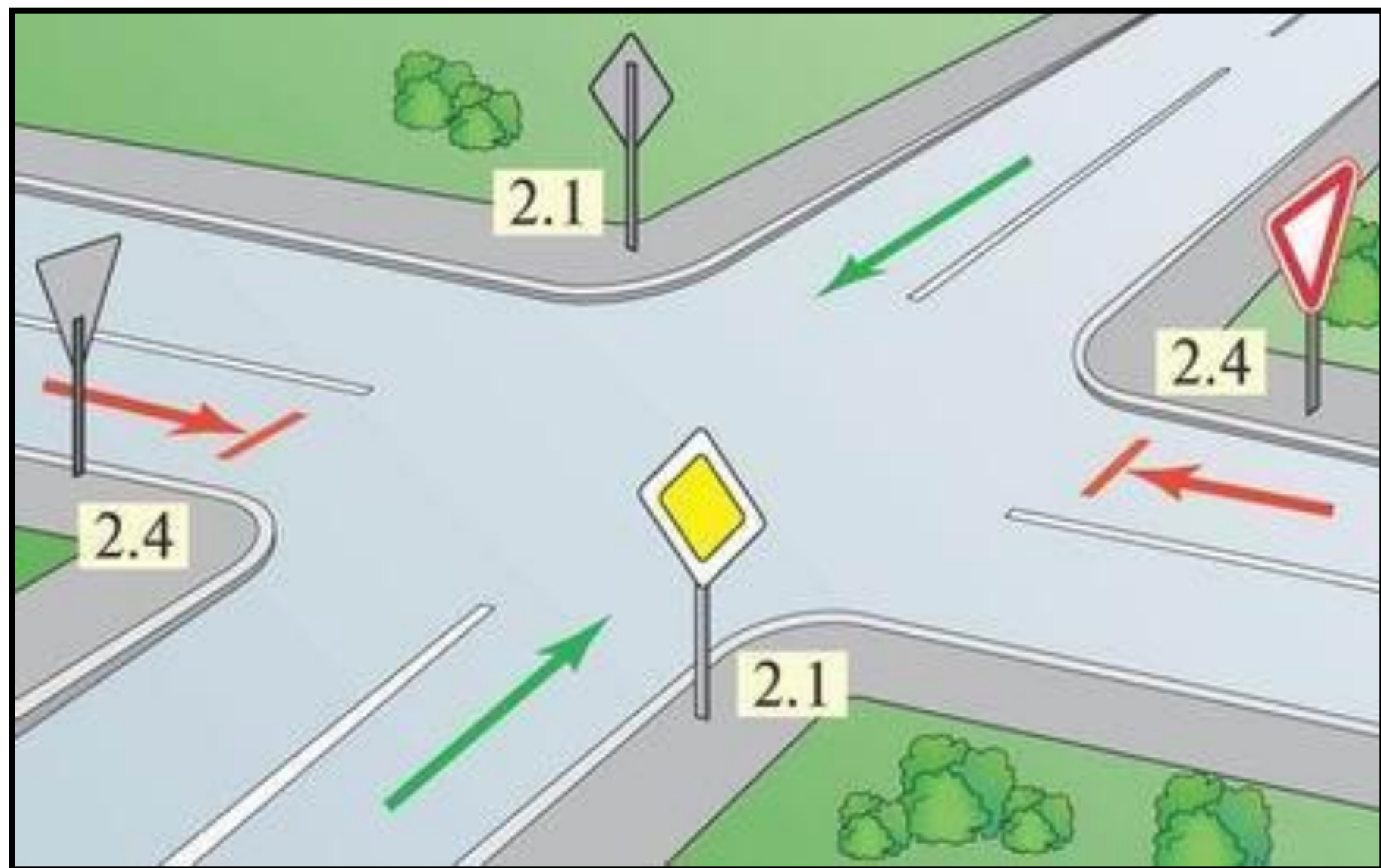
**Знак 2.5** может быть установлен перед железнодорожным переездом или карантинным постом. В этих случаях **водитель ДОЛЖЕН** остановиться перед стоп – линией, а при ее отсутствии — перед знаком.





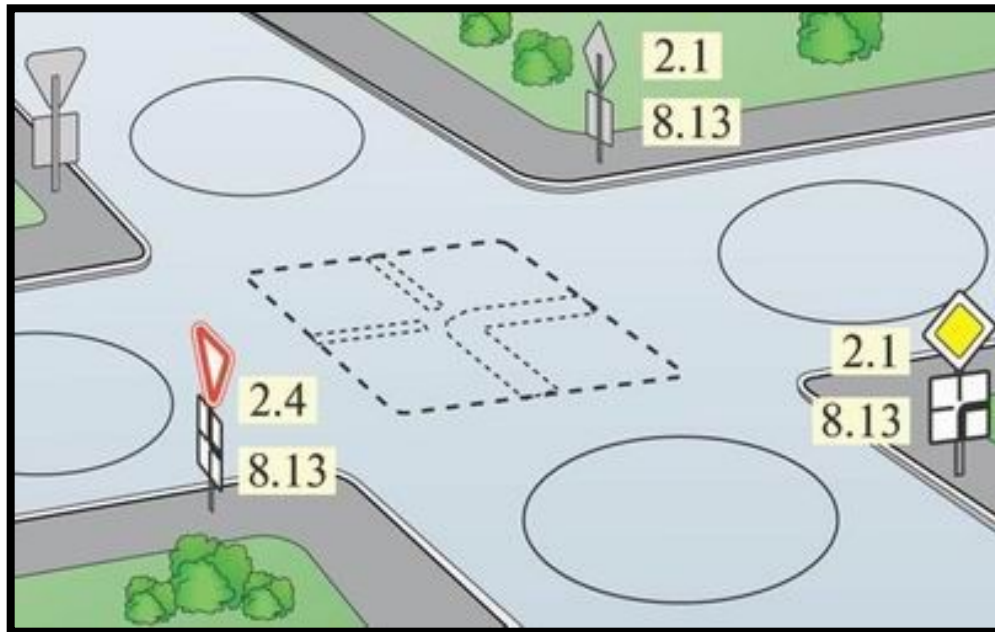




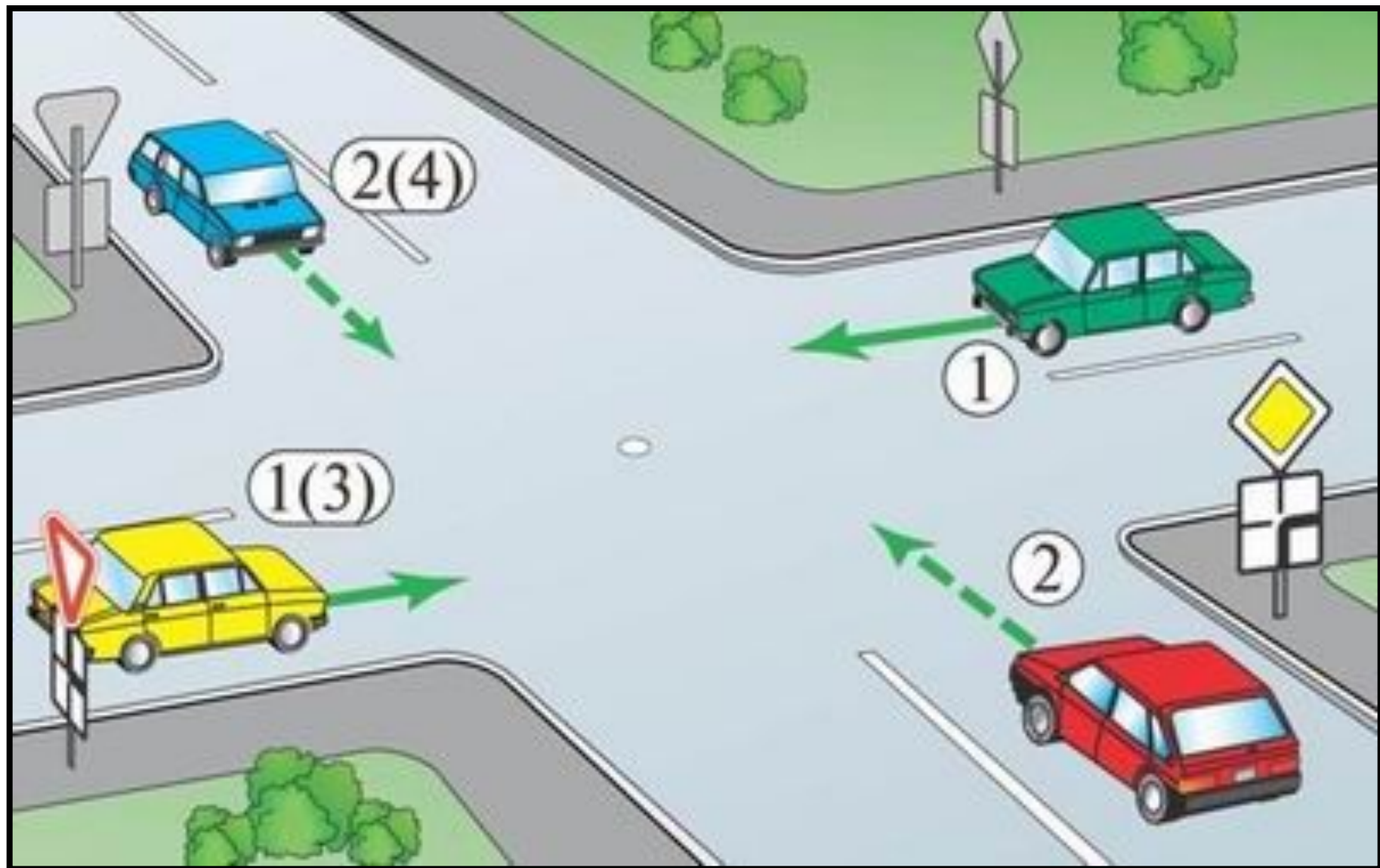




**8.13.** «Направление главной дороги».









### 2.3.1. «Пересечение с второстепенной дорогой»

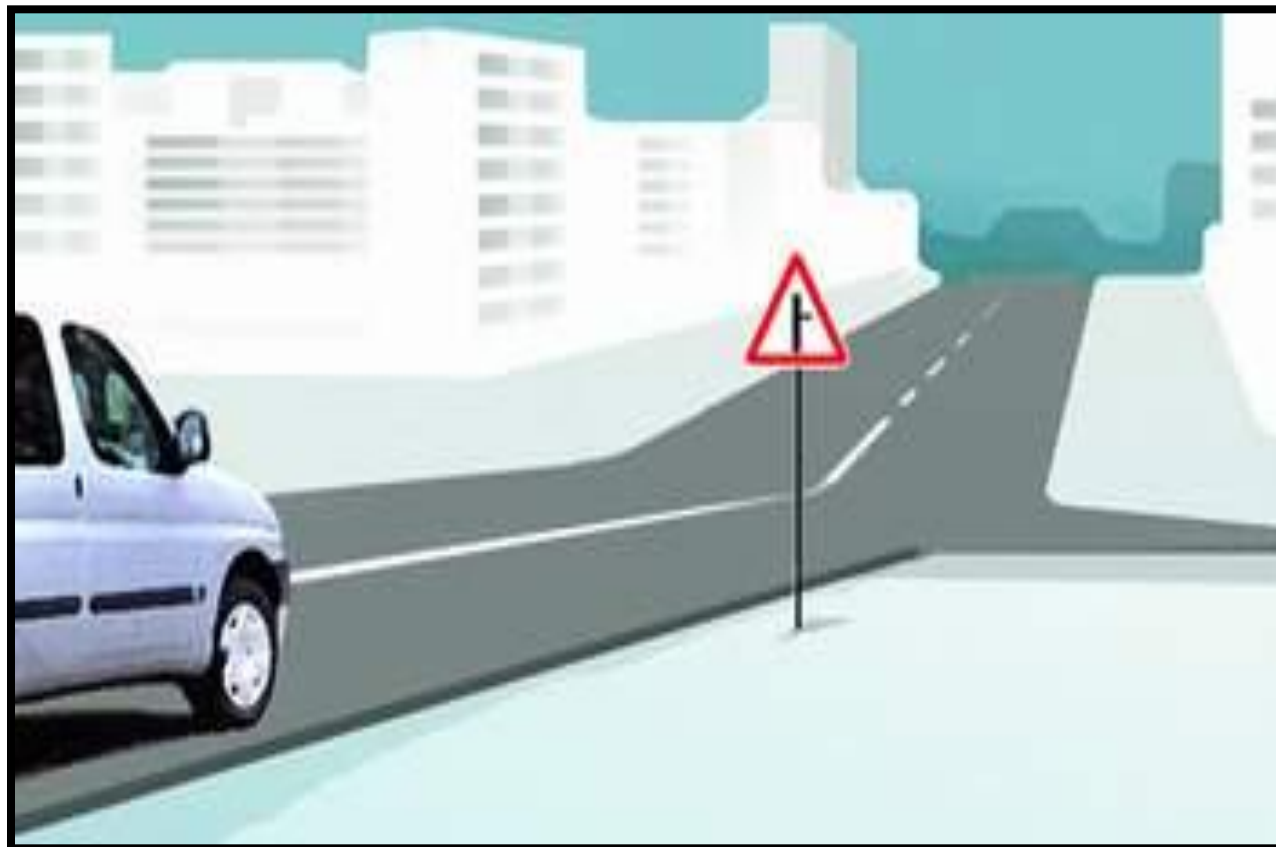
*Двигаясь по дороге на которой установлен знак водитель имеет преимущество перед транспортными средствами, движущимися по пересекаемой дороге.*





### 2.3.2. – 2.3.3. «Примыкание второстепенной дороги»

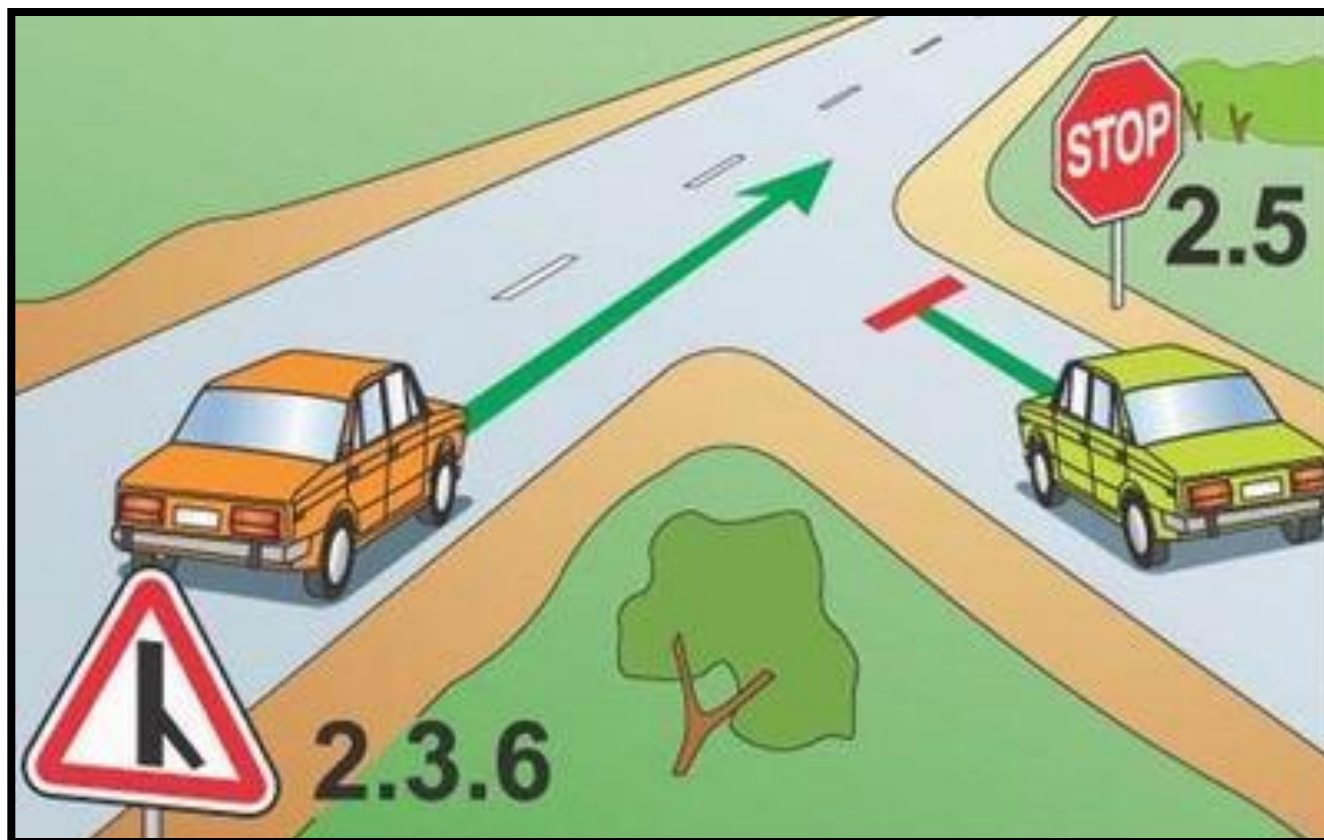
*Двигаясь по дороге на которой установлен знак водитель имеет преимущество перед транспортными средствами, движущимся по примыкаемой дороге.*





### 2.3.4. – 2.3.7. «Примыкание второстепенной дороги»

*Двигаясь по дороге на которой установлен знак водитель имеет преимущество перед транспортными средствами, движущимся по примыкаемой дороге.*







**Знак 2.6.** «Преимущество встречного движения».  
*Запрещается въезд на узкий участок дороги, если это может затруднить встречное движение.*







**Знак 2.7. «Преимущество перед встречным движением».**

*Узкий участок дороги, при движении по которому водитель пользуется преимуществом по отношению к встречным транспортным средствам.*

