

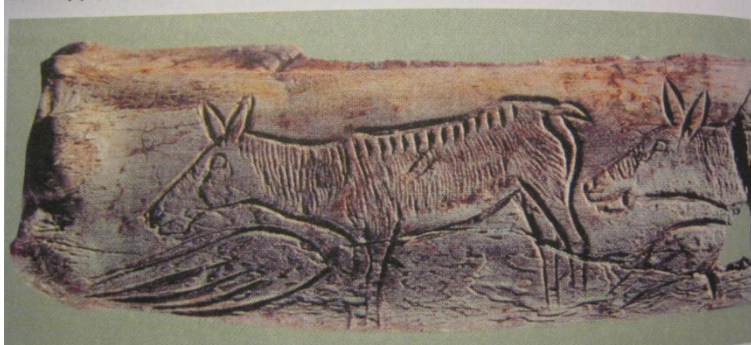
Открытие первобытного искусства

Связано с археологическими находками XIX века

Находки французского археолога **Эдуарда Ларте (1836 год)** в гроте **Шаффо** - пластинка с гравированным изображением ланей.

Он же обнаружил изображение мамонта на куске мамонтовой кости в гроте **До Мадлен (Франция)**

83. Шаффо, Франция. Лани на обломке костяного изделия



История открытия пещеры **Альтамира (Испания, провинция Сантандер)**. **Марселино Санс де Саутуола, 1876 г.**



NORTHERN SPAIN



Map of the decorated caves in northern Spain. The most important sites are marked with a star. 1. La Peña de Candamo, 2. Tito Bustillo, 3. Buxu, 4. Pindal, 5. La Loja, 6. Altamira, 7. El Pendo, 8. El Castillo, La Pasiiega, Las Chimeneas, Las Monedas, 9. Hornos de la Peña, 10. Santimamiñe, 11. Ekain, 12. Altxerri.



Плафон в пещере Альтамира

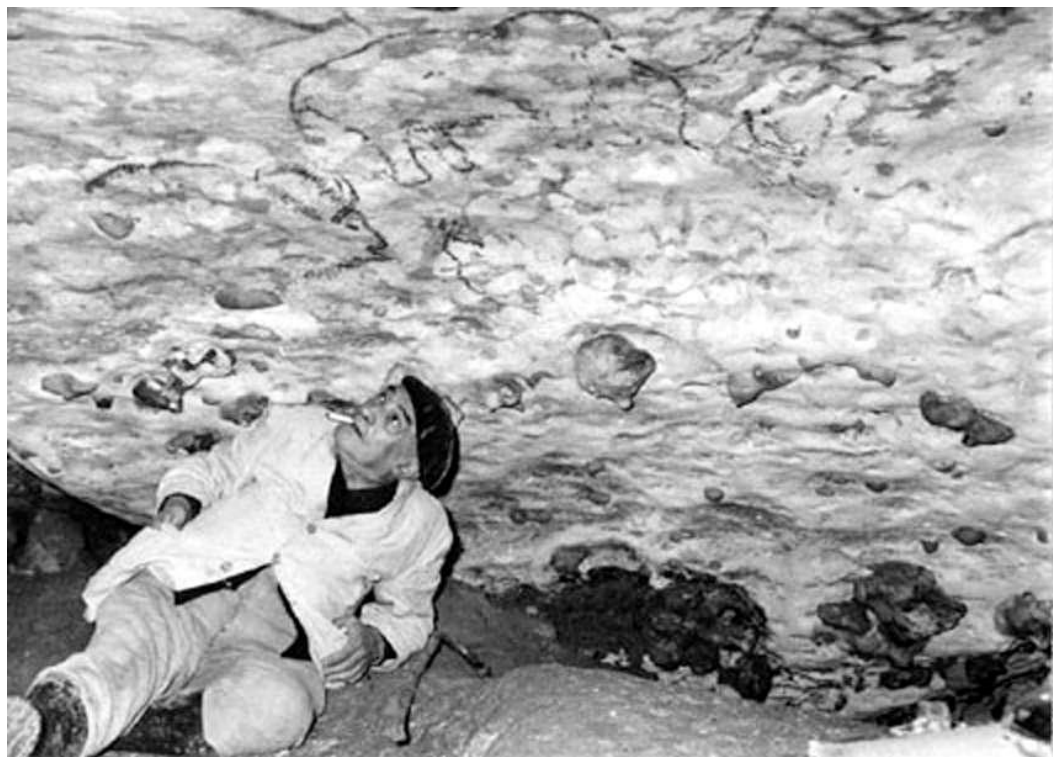


*Рис. 2.
Мария де Саутуола
в восьмилетнем
возрасте стала
первооткрывательницей
пещерного искусства*

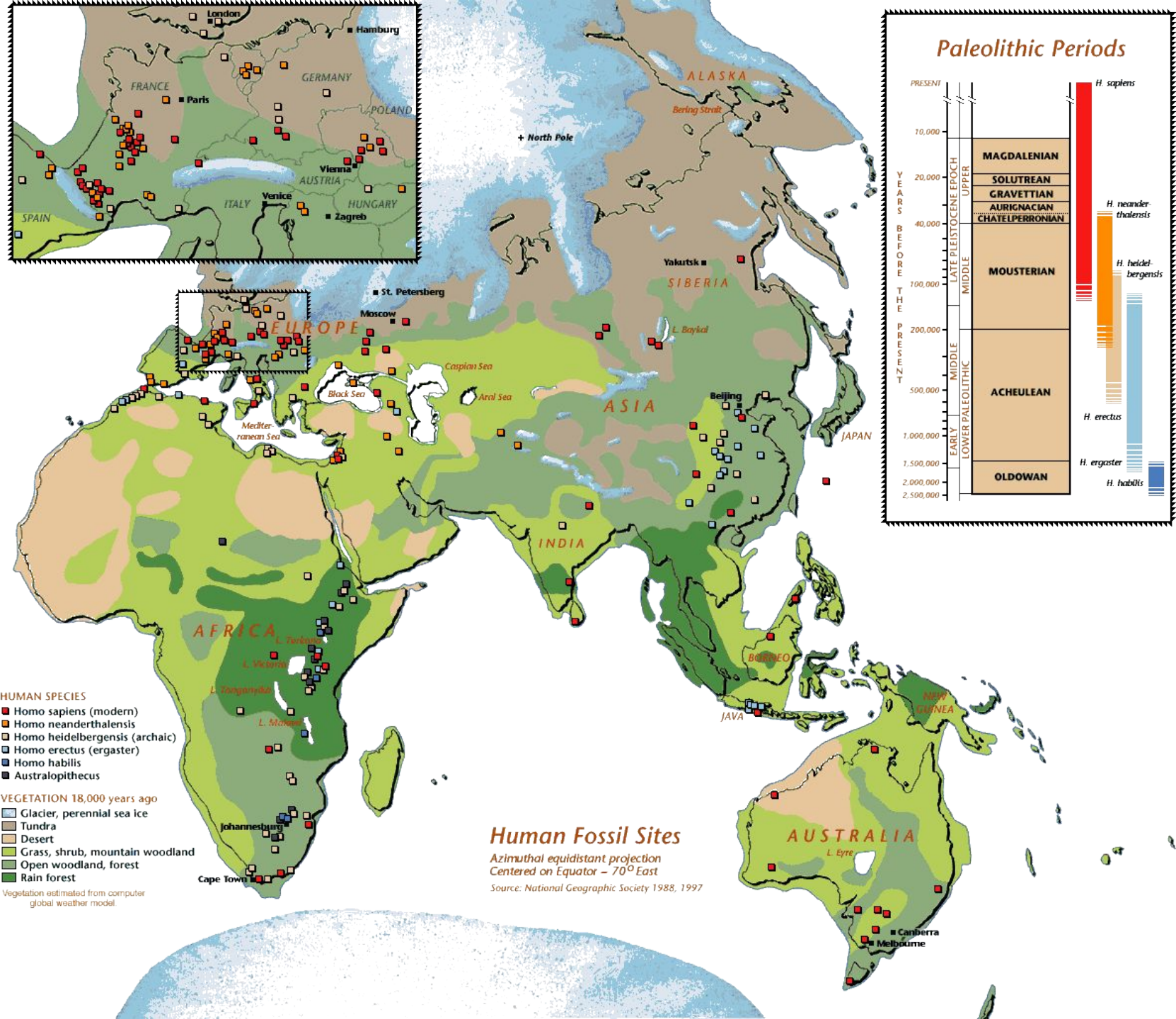




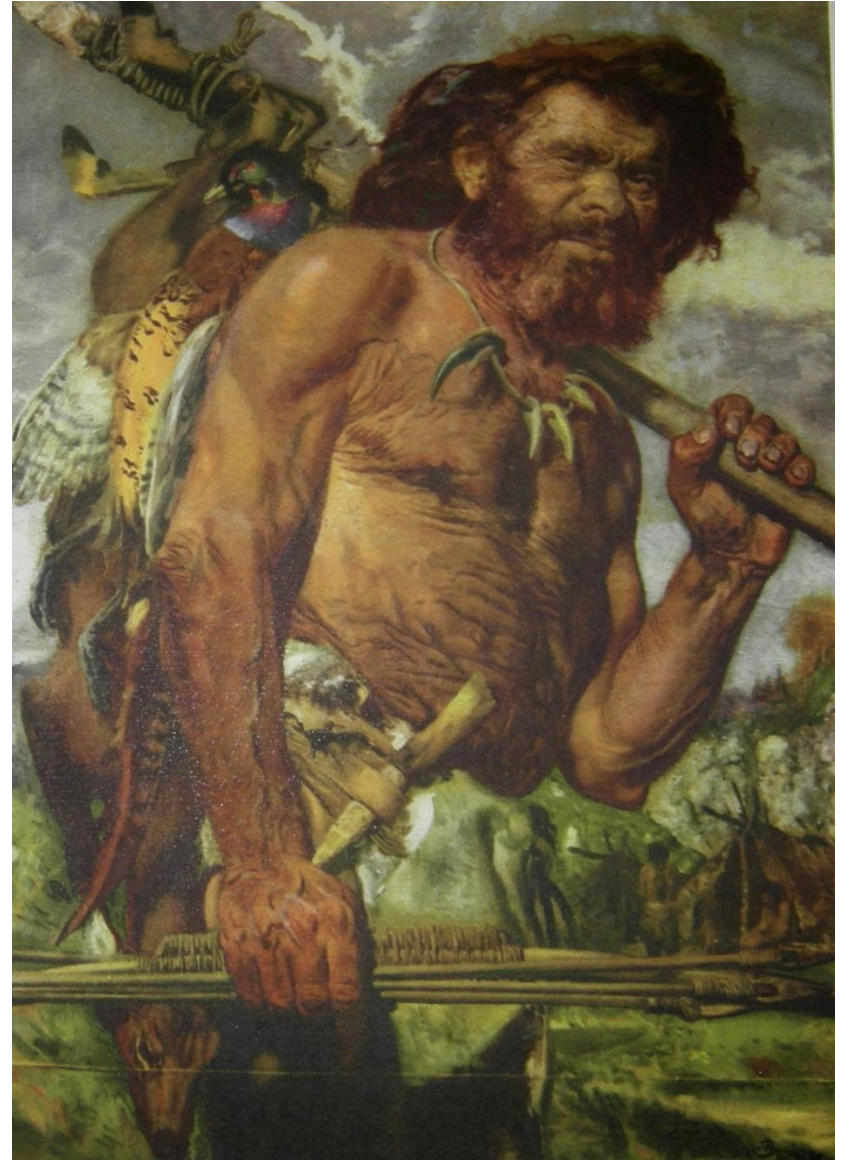
Аббат Брейль



Анри Брейль
(1877-1961)
«700 дней под землей»



Номо neanderthalensis и Номо sapiens (по З. Буриану)
неандерталец **кроманьонец**



Источники современных представлений о первобытном искусстве:

1. Гуманитарные дисциплины:

- Палеоантропология
- Палеоэтнография и этнография
- Археология
- История искусства
- Лингвистика, топонимика.

2. Естественно-научные дисциплины:

- Палеоботаника
- Палеозоология
- Палинология (исследование пыльцевого состава)
- Палеогеография, четвертичная геология.

3. Точные методы исследования.

- Калиево-аргонный метод (для определения возраста древних горных пород)
- Радиоуглеродный метод (C14) для датировки органических останков – дерева, кости
- Дендрохронологический метод (датировка дерева по спилу – годовые кольца)
- Термолюминесцентный метод основан на способности некоторых материалов ([стекло](#), [глина](#), [керамика](#) и др.) с течением времени накапливать [энергию ионизирующего излучения](#), а затем, при нагреве, отдавать её в виде [светового излучения](#) (вспышек света). Чем старше образец, тем больше вспышек будет зафиксировано. Если образец в какой-то момент подвергся сильному нагреву или длительному солнечному облучению (отбеливанию), первоначальный накопленный сигнал стирается, и отсчет времени следует вести именно с этого эпизода.

Вопросы археологической датировки.

Хронология **относительная** (говорит о последовательности событий по отношению друг к другу: «Геродот жил позднее Гесиода») и **абсолютная** (обращается уже к внешней шкале замеров, используя чаще всего понятия времени, принятые в определенной культуре, в конкретном обществе: лунный, либо солнечный, а часто — комбинированный лунно-солнечный календарь, основанный на периодичности явлений природы).

Настоящее время – за точку отсчета принят 1950 год (нулевая отметка)

BP – before present.

BC – before Christ (До Рождества Христова, до нашей эры)

AD – after Death – после РХ



Хронология и периодизация первобытного искусства

Каменный век

Палеолит

Нижний
От 3,5 млн
лет ВР до 1
млн лет

**Средни
й**

Верхний
35 000 – 10
000/8 000 до н.
э

**Мезоли
т**
8000-400
0 до н.э.

**Неолит и
энеолит**
4-3 000 до
н.э.
(Европа!)

Эпоха бронзы 3000-2000 до н.э.

Эпоха железа 1000 до н.э.



Выделение периодов по материалам –

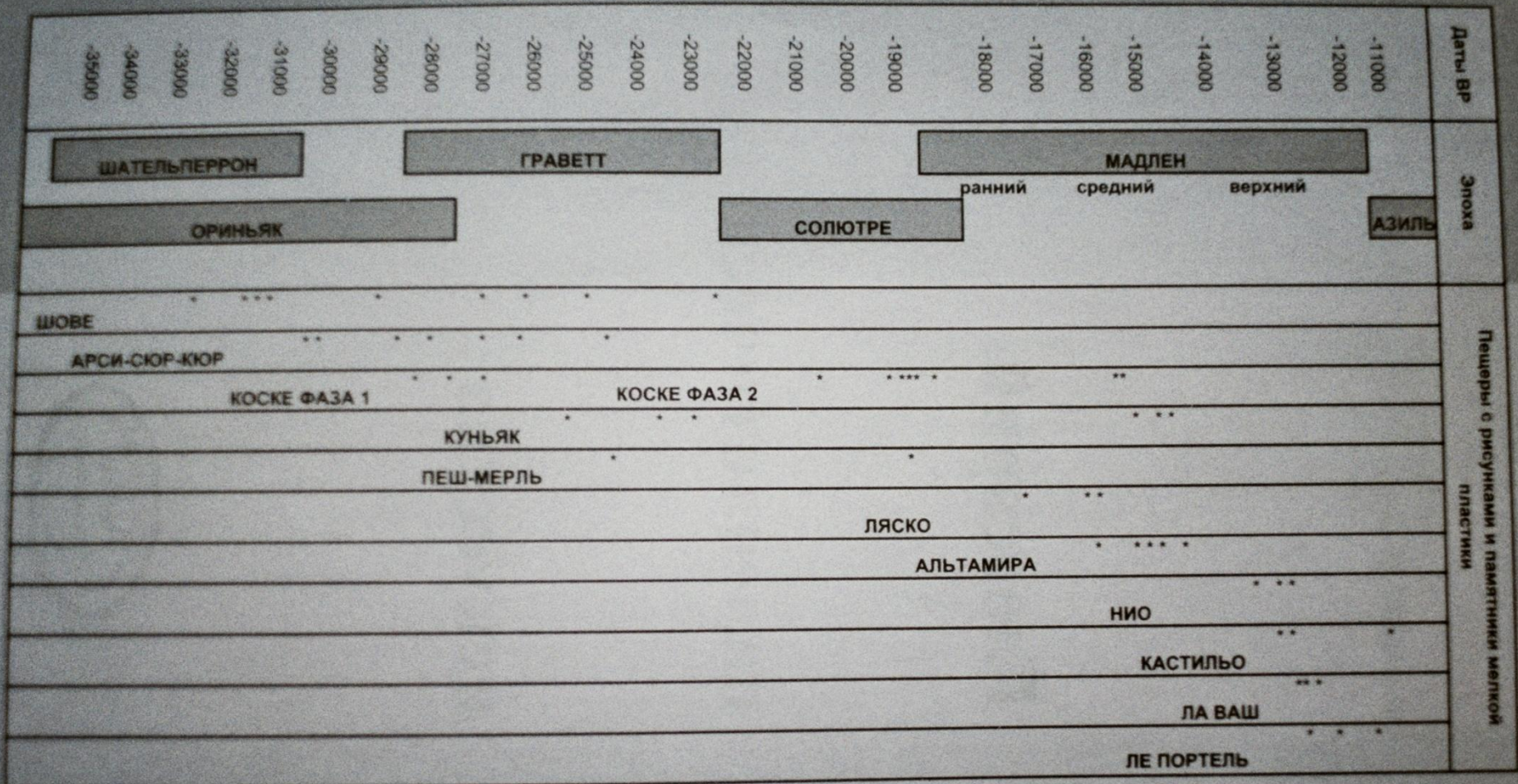
Никола Маудель,
французский антиквар, 1734

Обоснование –
Кристиан Томсен, 1836

Термины палеолит и неолит вводит
Джон Либбок в 1865,

дробную классификацию палеолита –

Габриэль Мортилье, 1869



Упрощенная хронология верхнего палеолита. Для нескольких памятников наскального искусства и мелкой пластики (Лв Ваш) представлены радиоуглеродные датировки, данные здесь до настоящего времени (В.Р.). Для некоторых пещер с рисунками (Шове, Коске) эти датировки были сделаны, чаще всего, по древесному углю, основному пигменту черных изображений.

Синкретизм
первобытного искусства

- нерасчлененность
повседневной жизни и форм
художественной деятельности,
необходимость комплексного
их восприятия.

Связь искусства с магией, системой ритуалов и обрядов,
культом, религиозными представлениями.

Формирование воззрений в эпоху верхнего палеолита:

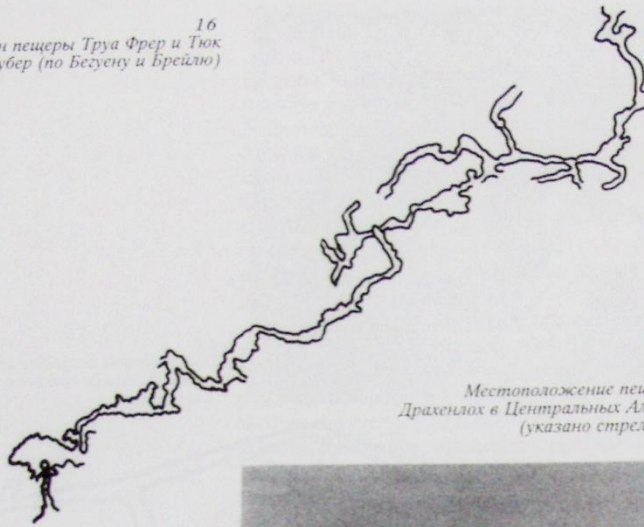
Магия - способ
сверхъестественного
воздействия на др.
человека, явление
природы и т.п.

Тотемизм
Тотем – животное,
птица, растение,
предмет, который
служит объектом
почитания, часто в роли
предка.

Анимизм – система
представлений о
наличии души, как
независимого начала,
у человека, животных,
растений

Пещера Драхенлох (Центральные Альпы)

16
План пещеры Труа Фрер и Тюк
дубер (по Бесуну и Брейлю)



17
Местоположение пещеры
Драхенлох в Центральных Альпах
(указано стрелкой)



Навес
Грот
Пещера

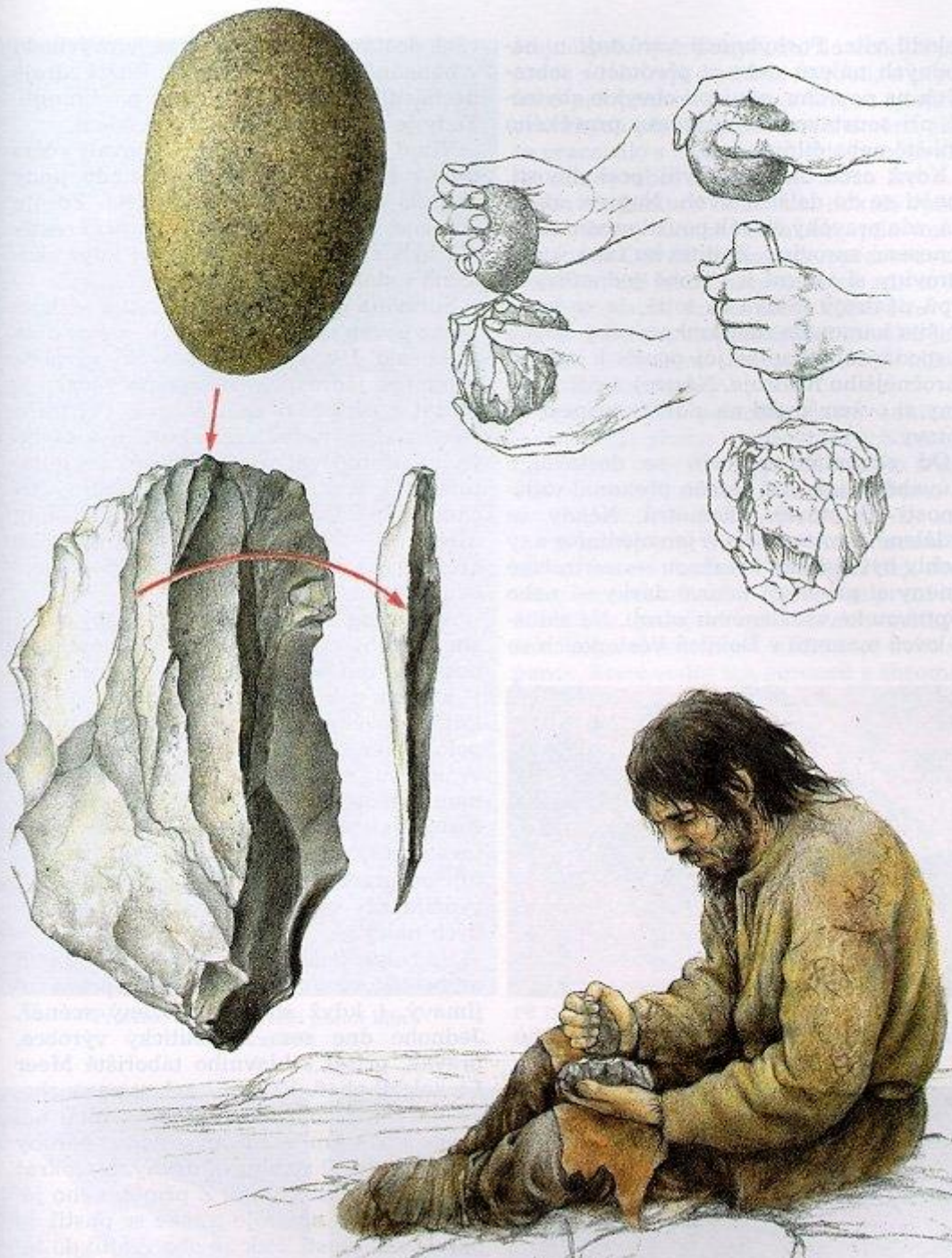


Добыча огня – около 600 000 тысяч лет
тому назад.

Техники:

Трение, сверление, высекание.





24



25



ПРИГОТОВЛЕНИЕ ПЛАСТИЛИНЫ



СКОБЛЕНИЕ ТРЕУГОЛЬНОЙ ОСТРЫ



27



ПРИБЛИЖЕНИЕ ОПИЛКИ К РАБОЧЕЙ ПОВЕРХНОСТИ

7

8

9



10

11

12



14



13



СВЕРЖЕНИЕ Д. ТЕПЛОЙ ОСНОВЕ



15



ПРИСАДЫВАНИЕ К РАБОЧЕЙ ПОВЕРХНОСТИ



15



РАБОТА ПО МЯГКОМУ МАТЕРИАЛУ СЕРЬЕЗНО

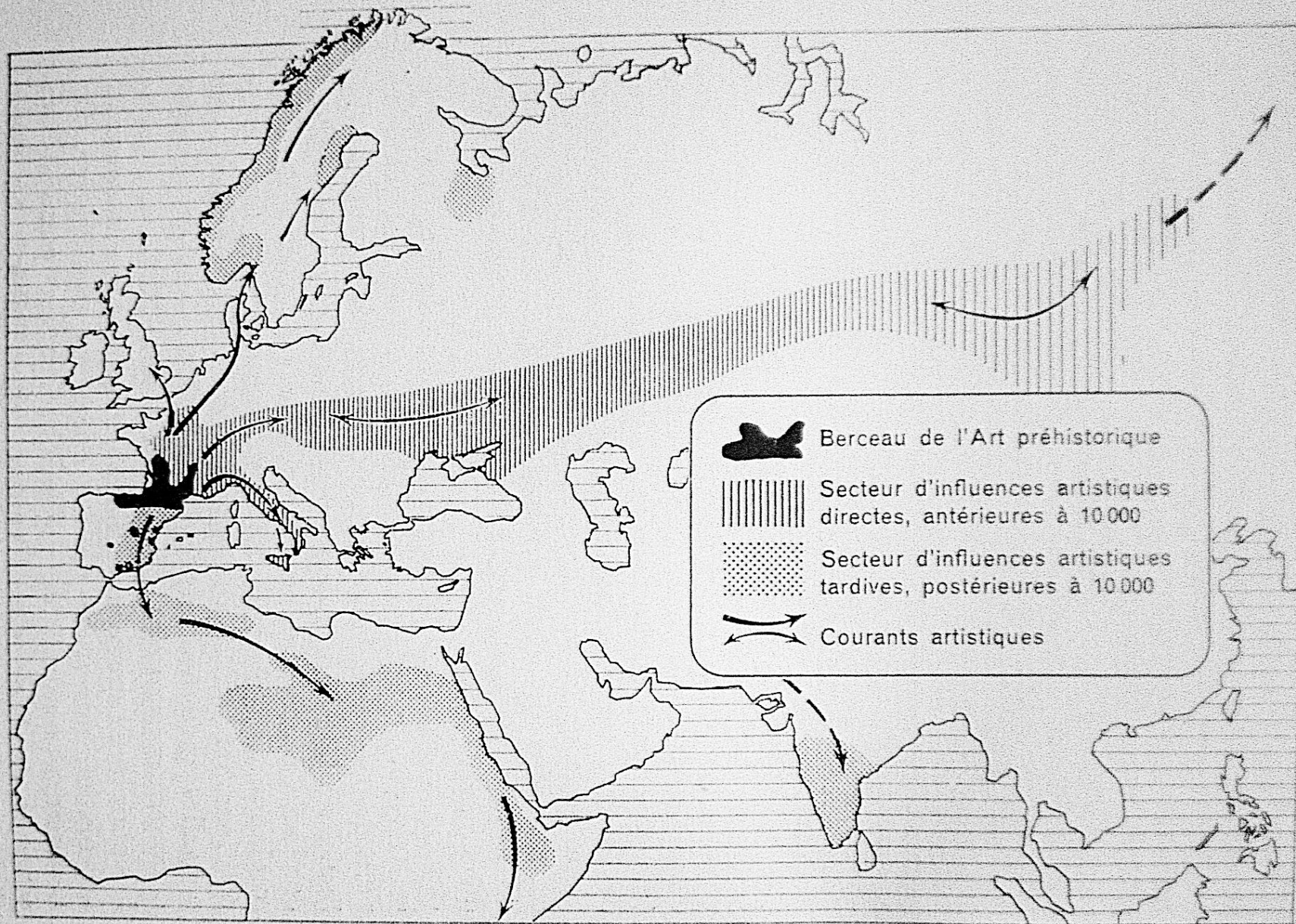


Fig. 10 - L'art préhistorique occidental et son expansion

Франко-кантабрийский регион

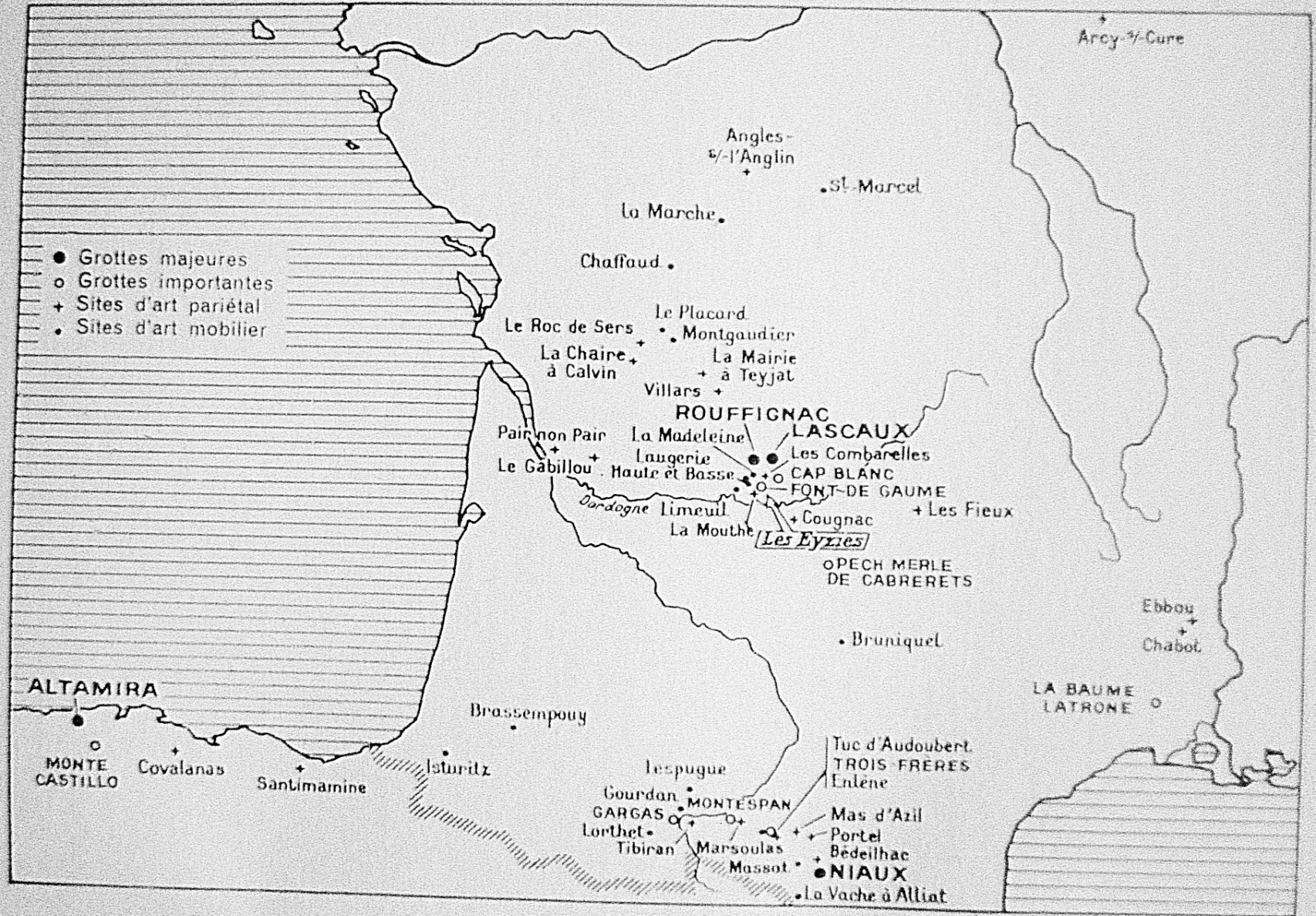
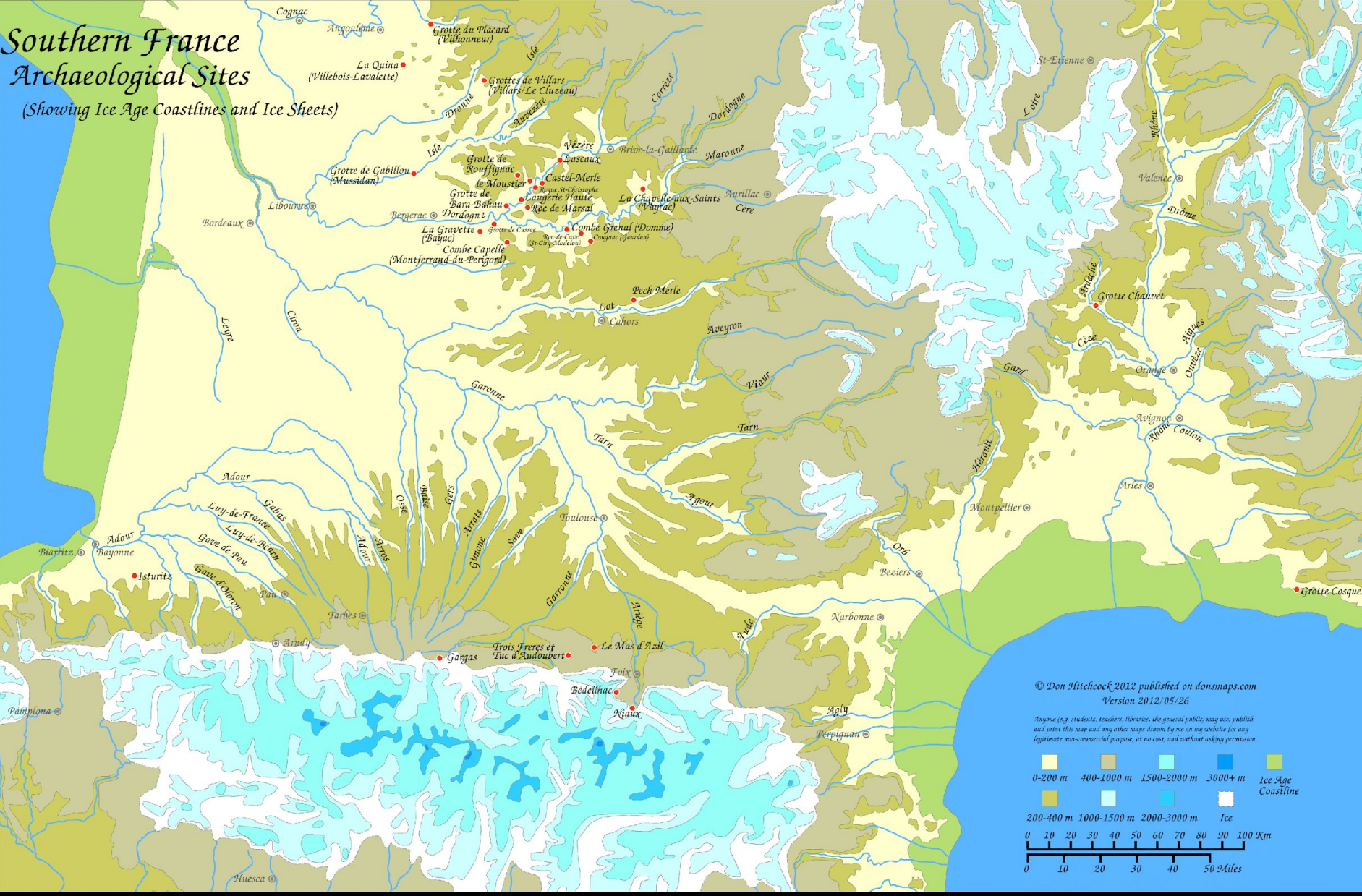


Fig. 8 – Les principaux sites artistiques d'Occident

Southern France

Archaeological Sites

(Showing Ice Age Coastlines and Ice Sheets)



© Don Hitchcock 2012 published on donsmaps.com
Version 2012/05/26

Anyone (e.g. students, teachers, libraries, the general public) may use, publish and print this map and any other maps drawn by me on any website for any legitimate non-commercial purpose, at no cost, and without asking permission.

