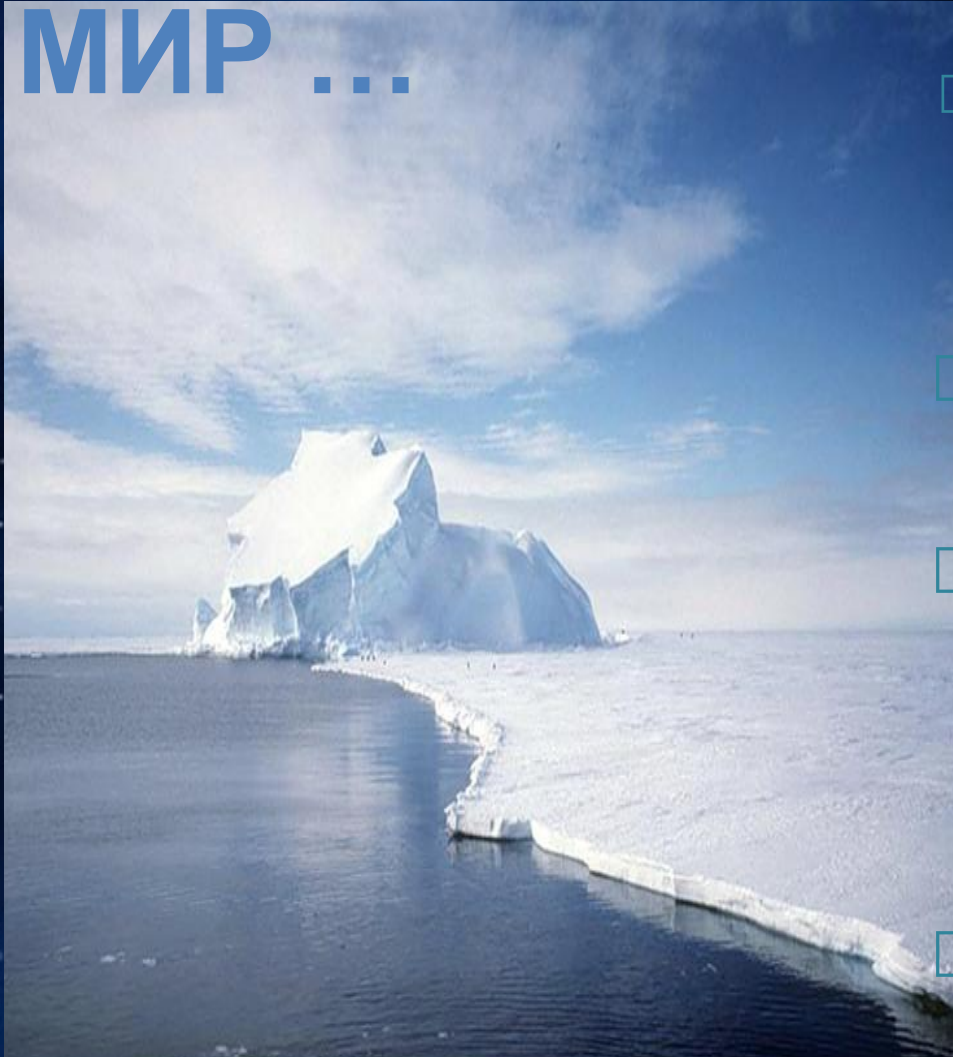


# ТЕМА «АНТАРКТИДА»



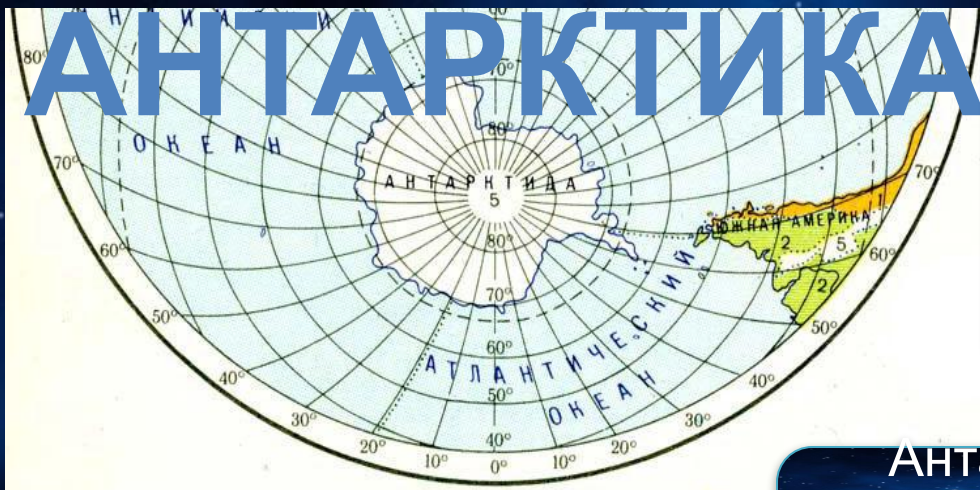
# ПРЕДСТАВЬТЕ СЕБЕ

## МИР ...



- в котором всего два цвета: белый цвет снега и голубой - льда и неба
- в котором нет людей, нет птиц и животных
- в котором почти космический холод, в сочетании с недостатком кислорода
- в котором нет ни каких звуков, кроме свиста ветра

это  
АНТАРКТИДА



Южная полярная область называется Антарктика. Она включает материк с прилегающими островами и южные части омывающих его океанов.

Антарктика от греческого «анти» - против и «арктос» - северный, т.е. лежащая против северной полярной области.

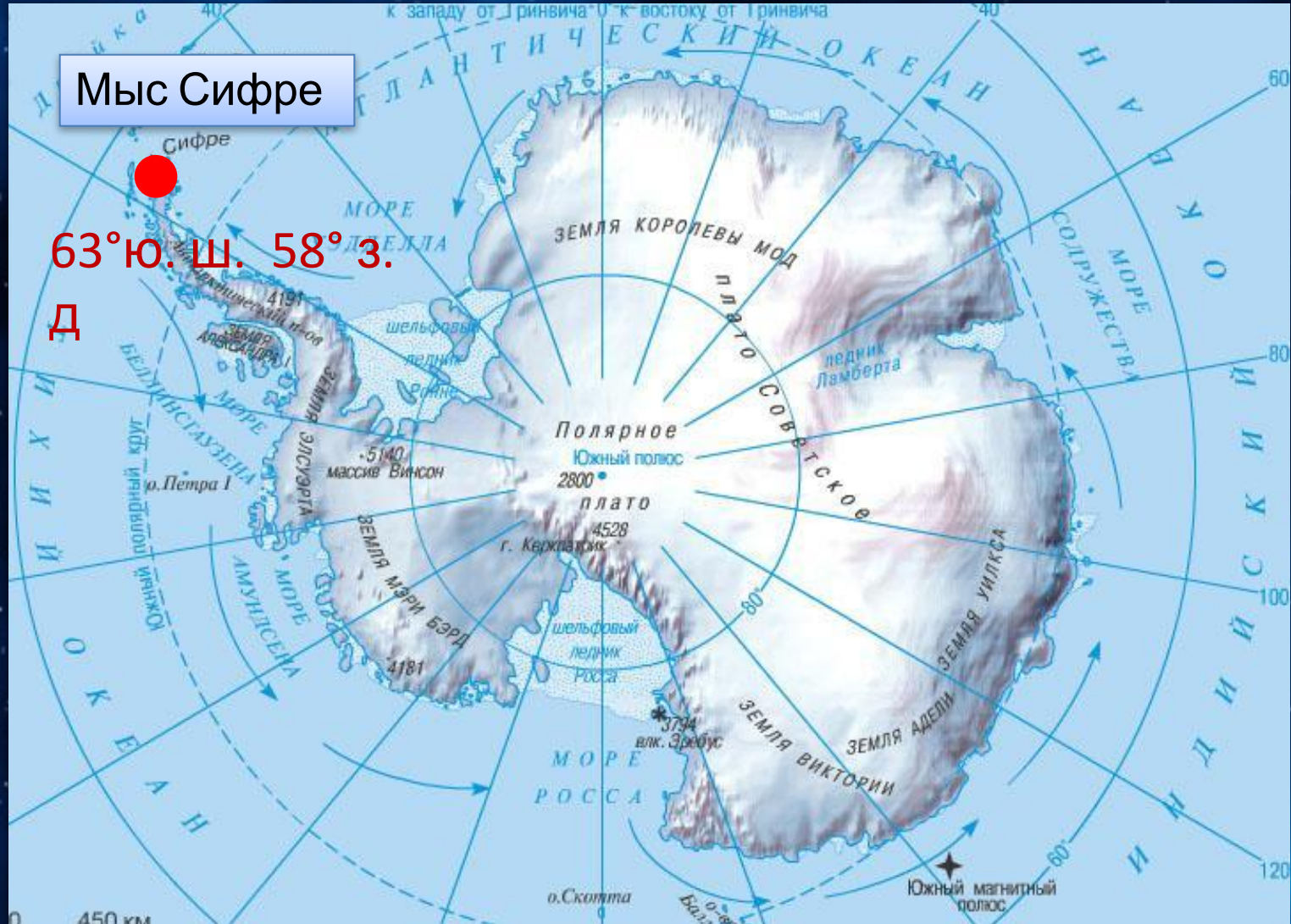
Площадь Антарктиды 14,4 млн.км<sup>2</sup>

**В Антарктиде четыре полюса:**

- географический Южный
- магнитный
- полюс холода
- полюс ветров



В сторону Южной Америки тянется длинный и узкий Антарктический полуостров, северная оконечность которого, мыс Сифре – самая северная точка Антарктиды.



# Береговая линия



Береговая линия изрезана слабо, она постоянно меняется. Край антарктического ледника подтаивает, разрушается волнами, откалываются айсберги. В результате очертания материка постоянно меняются.

Океаны

Моря

Полуостров

# Климатические пояса Антарктиды



Антарктический пояс



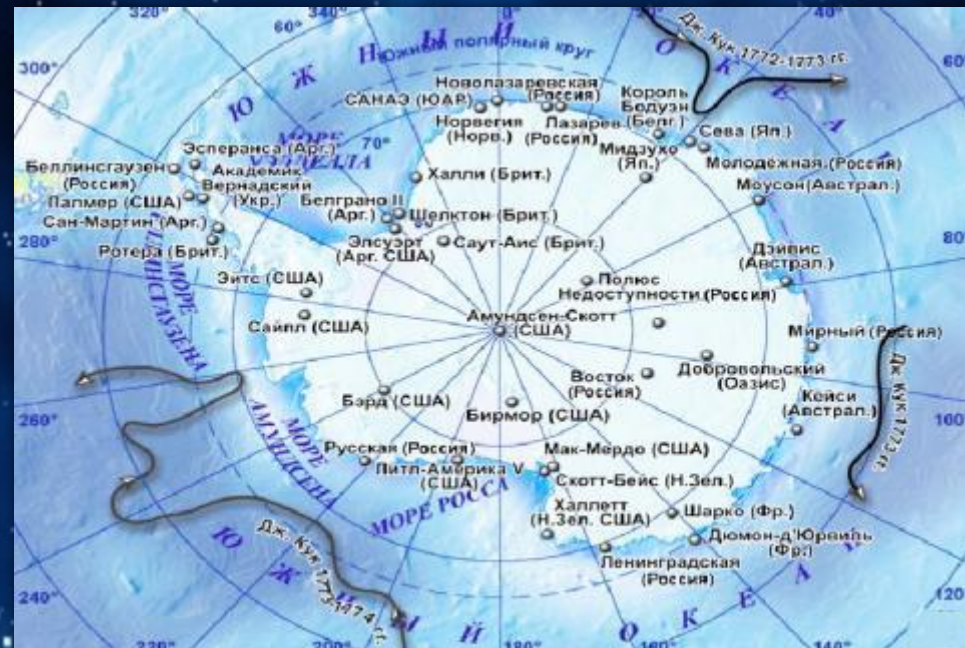
Субантарктический  
пояс



Умеренный пояс

# Джеймс Кук

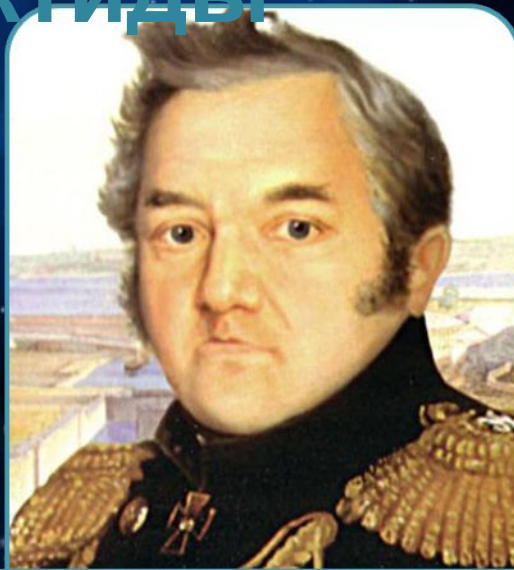
В 1773-1774 годах достичь южного материка пытался английский капитан Джеймс Кук. Он дошел до  $71^\circ$  ю. ш., где столкнулся с непроходимыми льдами. «Земля, находящаяся на юге никогда не будет исследована». Этим высказыванием он отодвинул изучение Антарктиды почти на 50



# Открытие Антарктиды



Ф.Ф. Беллинсгаузен



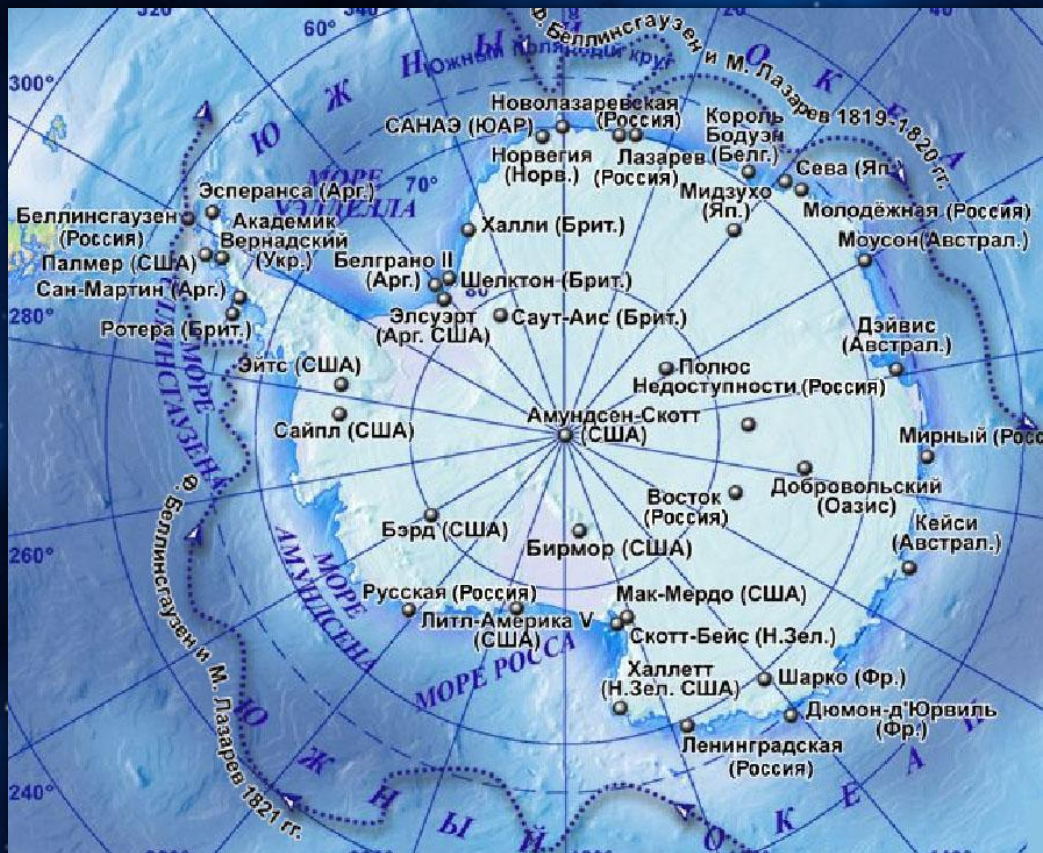
М.П. Лазарев

В 27 января 1820 года в судовом журнале русской экспедиции была сделана запись о том, что обнаружена новая земля, названная Антарктидой.

В 1819 г. после длительной и тщательной подготовки из Кронштадта отправилась в дальнее плавание южная полярная экспедиция в составе двух военных шлюпов - «Восток» и «Мирный». Первым командовал Ф. Ф. Беллинсгаузен, вторым - М. П. Лазарев. Экипаж судов состоял из опытных, бывалых моряков.







Беллинсгаузен и Лазарев не только дали Южной земле имя, но и совершили вокруг нее кругосветное плавание, доказав, что это отдельный материк, а не продолжение уже известных земель. Всего плавание продолжалось 750 дней.

Настойчивость мореплавателей помогла добиться отличных результатов: были открыты 28 островов в южных морях и неизвестный до того берег материка.





Руаль Амундсен

# К южному полюсу

Самый драматический эпизод «гонки за полюсом» — соперничество Роберта Скотта и Руаля Амундсена в 1911-1912 годах. Они вышли к полюсу почти одновременно.

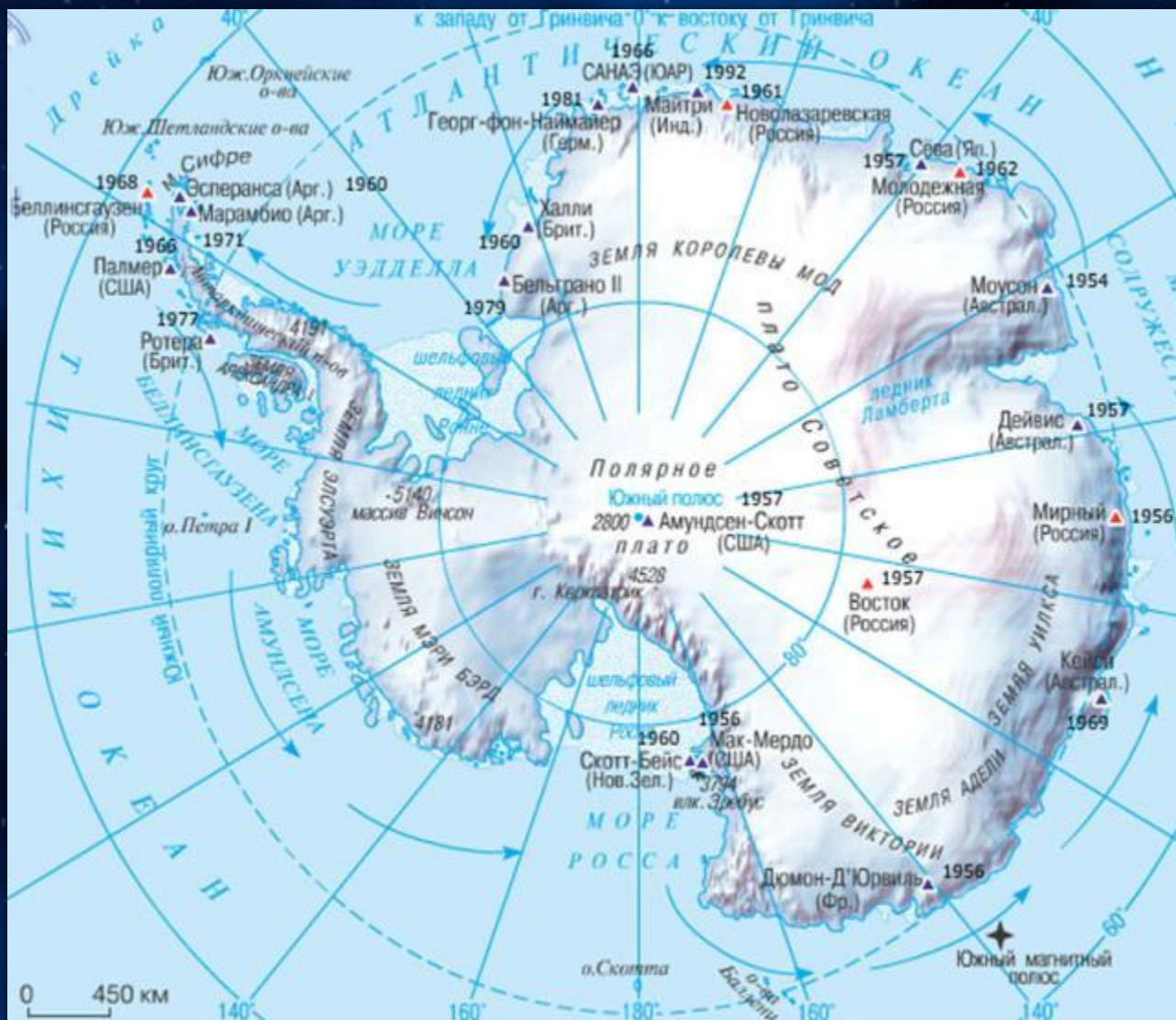


Роберт Скотт



На обратном пути экспедиция попала в многодневный буря и погибла, не дойдя всего 20 км до очередного склада с продуктами и топливом.

# Антарктические научные станции



На континенте разными странами создаются многочисленные постоянные базы, круглый год ведущие метеорологические, гляциологические и геологические исследования. С середины XX века началось изучение Антарктиды. Всего действует около 45 круглогодичных научных станций.

# Человек в Антарктиде

Из-за суровости климата в Антарктиде нет постоянного населения. Однако там расположены научные станции. Временное население Антарктиды колеблется от 4000 человек летом до 1000 человек зимой.

## Статус Антарктиды.

В соответствии с конвенцией об Антарктике:

- ❑ Антарктида не принадлежит ни одному государству.
- ❑ Разрешена только научная деятельность.
- ❑ Размещение военных объектов, а также заход боевых кораблей и вооружённых судов южнее 60-го градуса южной широты запрещены.
- ❑ В 1980-е годы Антарктиду объявили безъядерной зоной.
- ❑ Сейчас участниками договора являются 28 государств и десятки стран-наблюдателей.

