



Лист бумаги
располагаем
вертикально.

Тонкой линией
намечаем холмы.

Больше карандаш
нам не понадобится.

kladraz.ru

The image shows a vertical sheet of white paper placed on a wooden surface. The paper features a simple line drawing of rolling hills. The drawing consists of several overlapping, curved lines that create a sense of depth and perspective. The hills are drawn with a single, thin line, and the overall style is minimalist and sketchy. The text 'kladraz.ru' is written in a stylized, italicized font across the middle of the paper.

Крупными кольцами выполняем небо от солнечного диска к краям (постепенно увеличивая радиус и утемняя цвет). Цвета кругов последовательно - желтый(солнце), желто-белый, бледно-голубой и насыщенно голубой.



Размываем
границы
между "кольцами",
делая переходы
более плавными.



- Техника размыва очень проста.
- Тщательно промойте кисть, удалите лишнюю влагу с кисти (кисть должна быть влажной, но с нее не должно капать) и мягко несколько раз проведите по границе между цветами. Удачи в творчестве!



Холмы
выполняем
двумя цветами –
светло зеленым
и темно зеленым



Размываем границы
между цветами,
делая переходы более
плавными.



Начинаем работу над главным персонажем.
Начнем с головы, так как именно от нее будет зависеть пропорции всей фигуры.
Голову выполняем светло-розовым цветом.



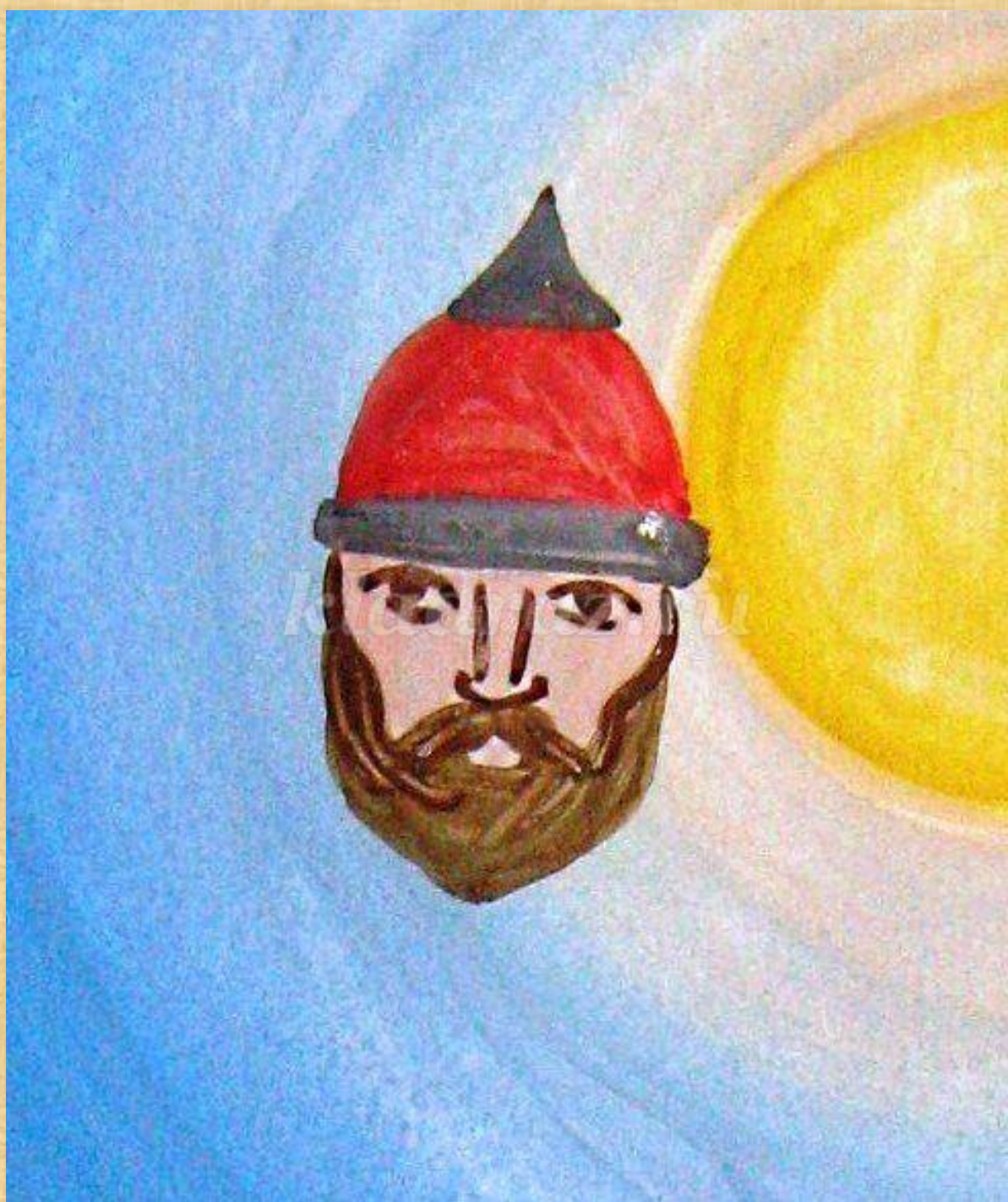
Прорисовываем
шлем..



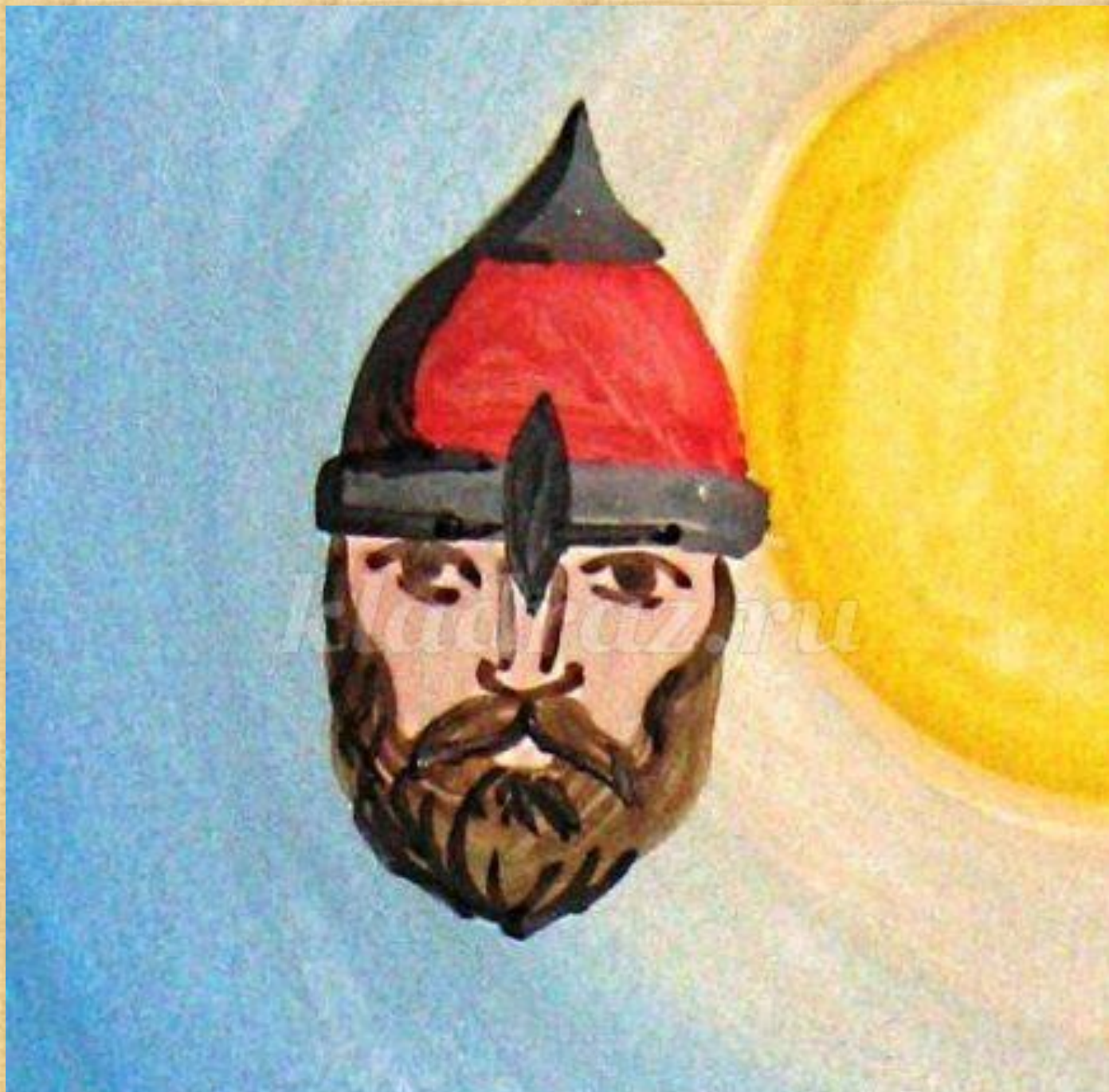
Приступаем к проработке лица.
Тонкой кистью рисуем нос и
глаза..



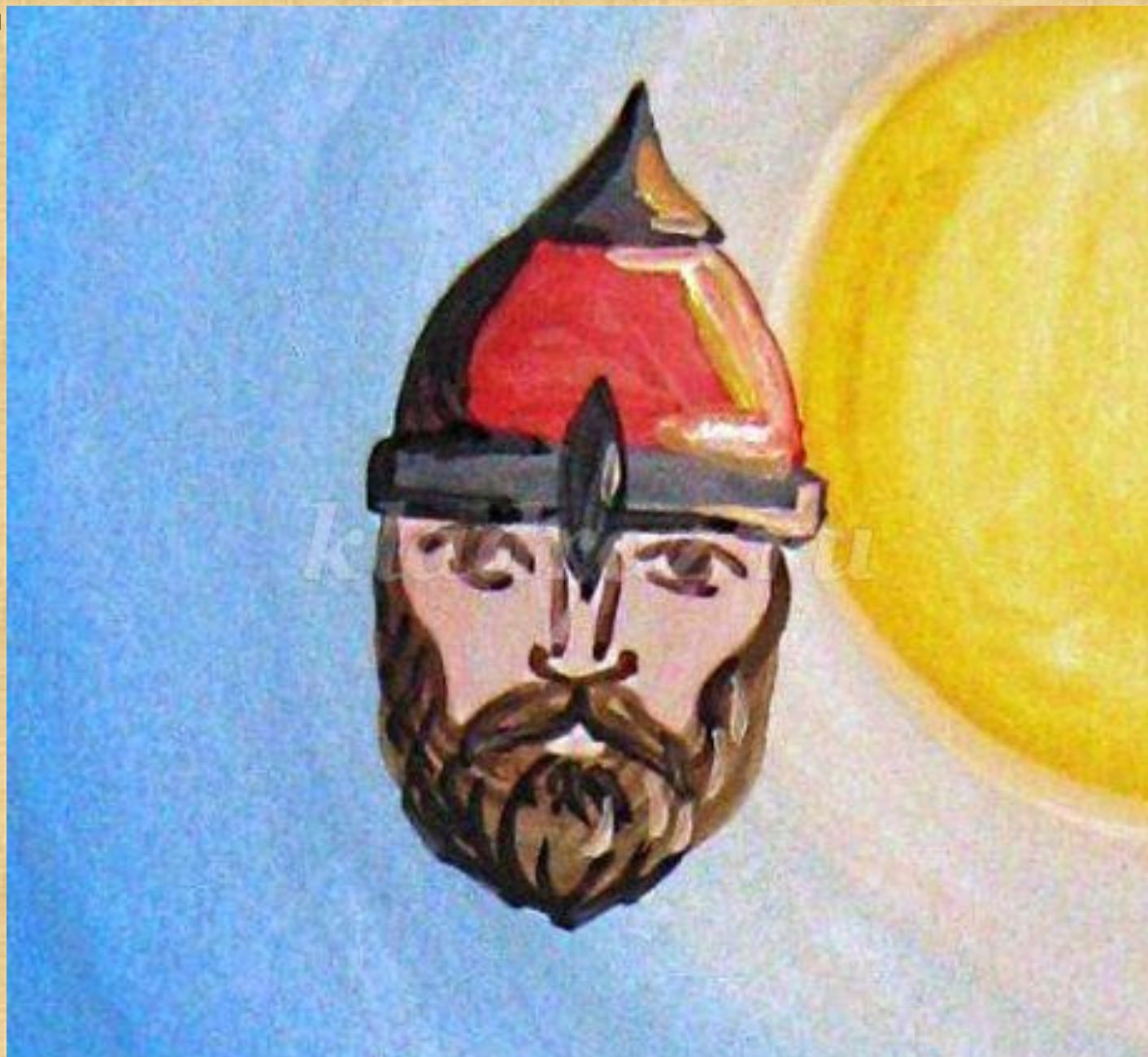
Прорисовываем бороду и усы.



Черным цветом
рисуем тени на
бороде
и шлеме богатыря..



Бело-желтым цветом
рисуем свет на
бороде
и шлеме богатыря



Рисуем кольчугу
крепящуюся к
шлему
и прикрывающую
уши и шею.



Прорисовываем
верхнюю часть
туловища.



Рисуем нижнюю часть
и рукава кольчуги а так же
пояс.



Намечаем тень и свет на
кольчуге



Размываем тени и свет
по внутреннему
контуру,
смягчая их границы.



Прорисовываем
край рубахи и
штаны.



Рисуем
сапоги



Рисуем щит и рукав
рубахи



Намечаем кулак и узор на щите



Намечаем тени - на
рукаве,
штанах и сапогах, щите
и под щитом,
а так же складки на
рубаше.



Размываем тени
по внутреннему
контуру,
смягчая их границы.



Намечаем
свет
на рукаве,
щите, штанах
и сапогах



Размываем свет
по внутреннему
контуру,
Смягчая его границы



Рисуем
копье.



Намечаем флажок на
копье



Заполняем флажок
цветом



Рисуем тень
и свет на
копье
и фляжке.



Размываем свет
и тени на копье
и флажке,
по внутреннему
Контуру,
смягчая их
границы..



Прорисовываем пальцы на руке.



Прорисовываем
металлические
ластины на груди,
выделяем
ворот кольчуги,
уточняем узор на
щите..



Легкими
волнистым
и
линиями
создаем
фактуру
кольчуги..



Прорисовываем
лес на дальнем
плане..



Насыщенным
белым цветом
рисуем
основные
объемы
церкви.



Рисун
м
купол.



Тонкими
линиями
делим "тело"
церкви на части.



Прорисовывае
м
окна и
узорчатый
пояс.



Рисуем
тени и свет
на куполах,
дверях
и стенах
церкви..



Прорисовывае
м
крышу и крест.



Легкими мазками
придаем
холмам
фактурность,

прорисовываем
дорожку от
церкви.



Рисуем
траву
на
переднем
плане.



Тонкой
кистью
намечаем
колосья.



Прорисовывае
м
колосья..



Рисуем
Легкие
белые
облака,
намечаем
солнечные
блики
на облаках.



Рисуем
копье.

