

Раздел 1

Источники географической информации

1. Определите, какой город имеет географические координаты 33° с.ш. 44° в.д.
2. Определите, какой город имеет географические координаты 42° с.ш. 88° з.д.
3. Определите, какой город имеет географические координаты 21° с.ш. 106° в.д.
4. Определите, какой город (столица государства) имеет географические координаты 33° ю.ш. 71° з.д.
5. Определите, какой вулкан имеет географические координаты 64° с.ш. 20° з.д.

Раздел 1

Источники географической информации

1. **Х. Колумб – один из величайших мореплавателей в истории человечества. Географические открытия, совершённые Колумбом в Америке в ходе 4-х экспедиций (1492-1504 гг.) имели всемирно-историческое значение. Имя Колумба носят многие географические объекты Америки. Какой из перечисленных объектов Южной Америки носит имя этого мореплавателя?**

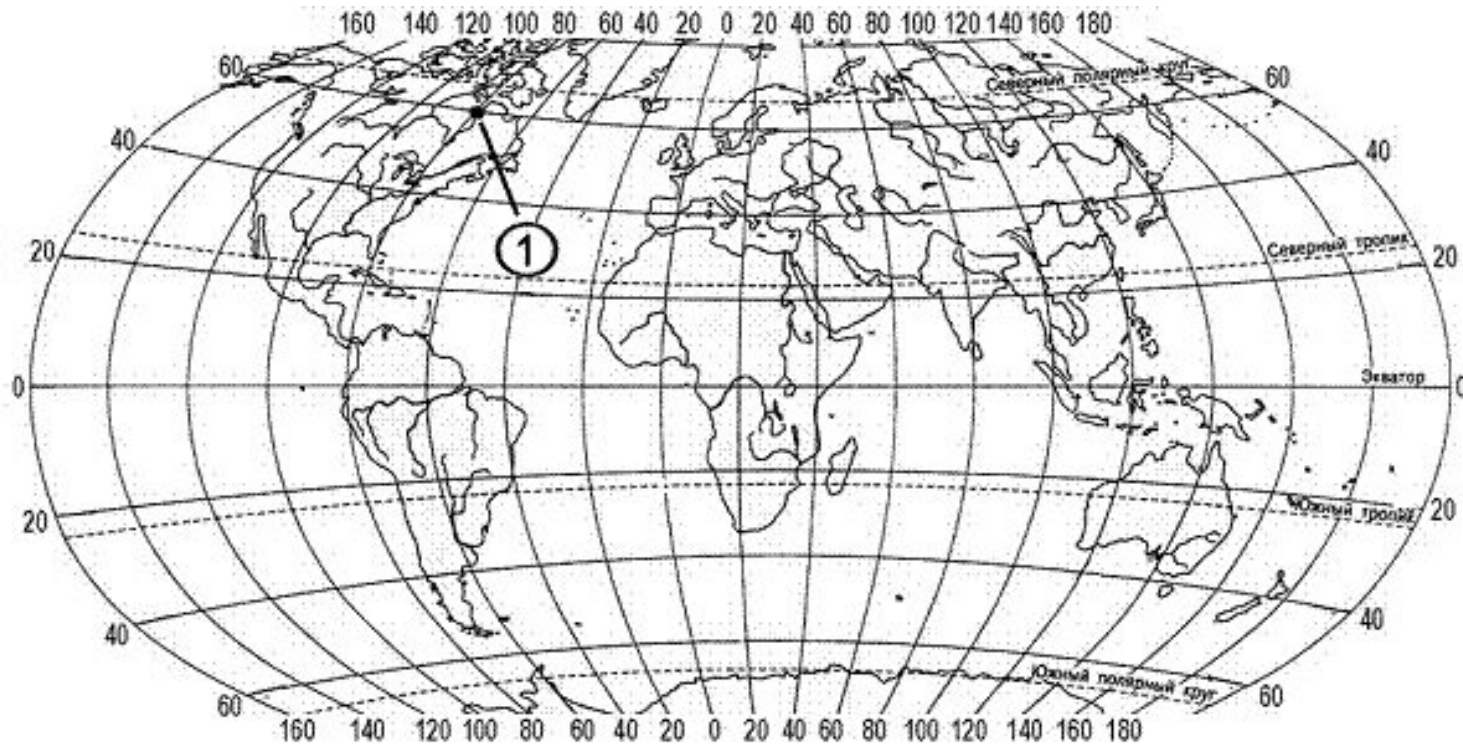
1) море 2) государство 3) залив 4) пролив
2. **Давид Ливингстон – английский исследователь Африки. С 1841 по 1873 г. он совершил многочисленные путешествия по внутренним районам Южной и Центральной Африки: провёл исследования реки Замбези, озер Чилва и Ньяса; участвовал в экспедициях в поисках истока Нила. Какой из перечисленных географических объектов назван в честь Д. Ливингстона?**

1) море 2) залив 3) пролив 4) водопад
3. **Ф.П. Врангель – известный российский мореплаватель и полярный исследователь, автор классического сочинения «Путешествия по северным берегам Сибири по Ледовитому морю, совершённые в 1802, 21, 22, 23 и 24 годах». В 1820–1824 гг. руководил экспедицией, описавшей побережье Сибири от реки Индигирка до Колючинской губы. Какой из перечисленных географических объектов носит имя Ф.П. Врангеля?**

1) остров 2) море 3) пролив 4) залив

Раздел 1

Источники географической информации

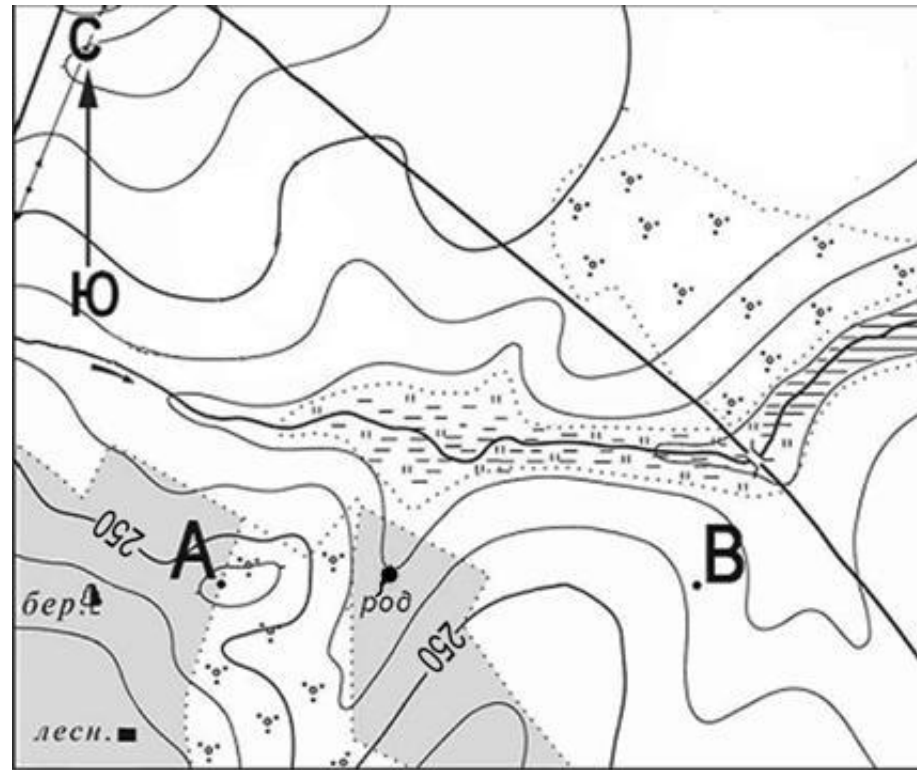


Какие географические координаты имеет точка, обозначенная на карте цифрой 1?

Раздел 1

Источники географической информации

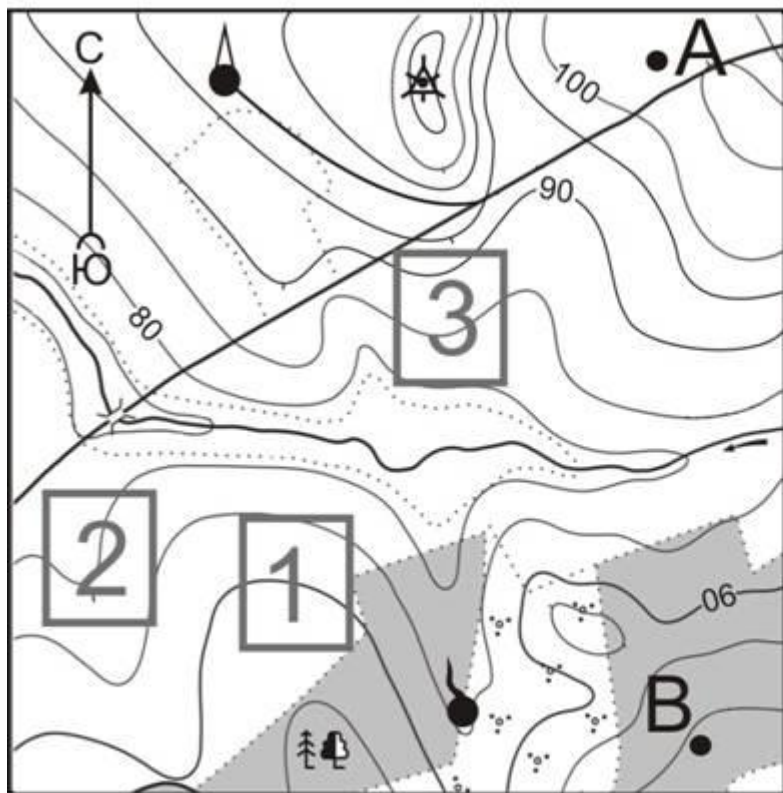
Определите по карте расстояние на местности по прямой от родника до дома лесника. Измерение проводите между центрами условных знаков. Полученный результат округлите до десятков метров. Ответ запишите в виде числа.



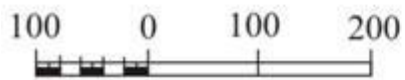
Масштаб 1: 10 000
В 1 см 100 м

A graphical scale bar is provided below the text, with markings at 0, 100, and 200 meters.

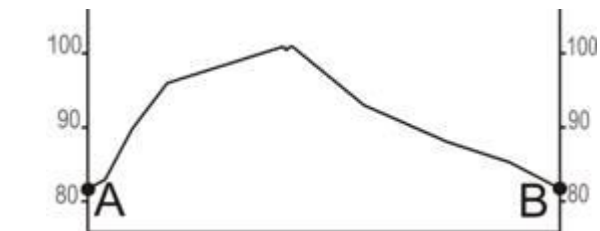
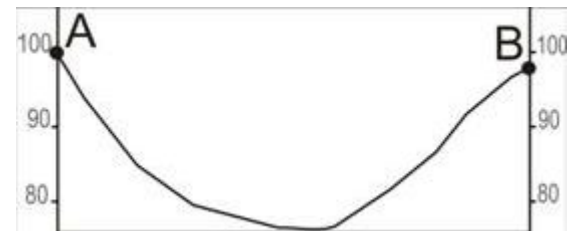
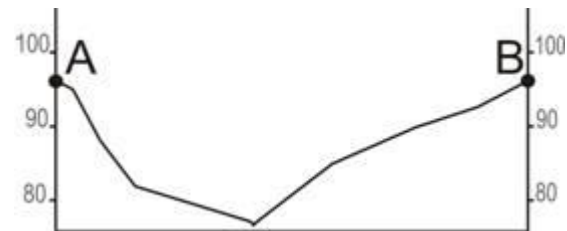
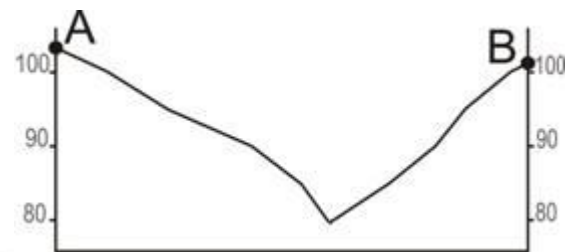
Горизонтالي проведены
через 5 метров



-  Лес
-  Геодезический знак
-  Грунтовая дорога
-  Кустарник
-  Родник
-  Башня

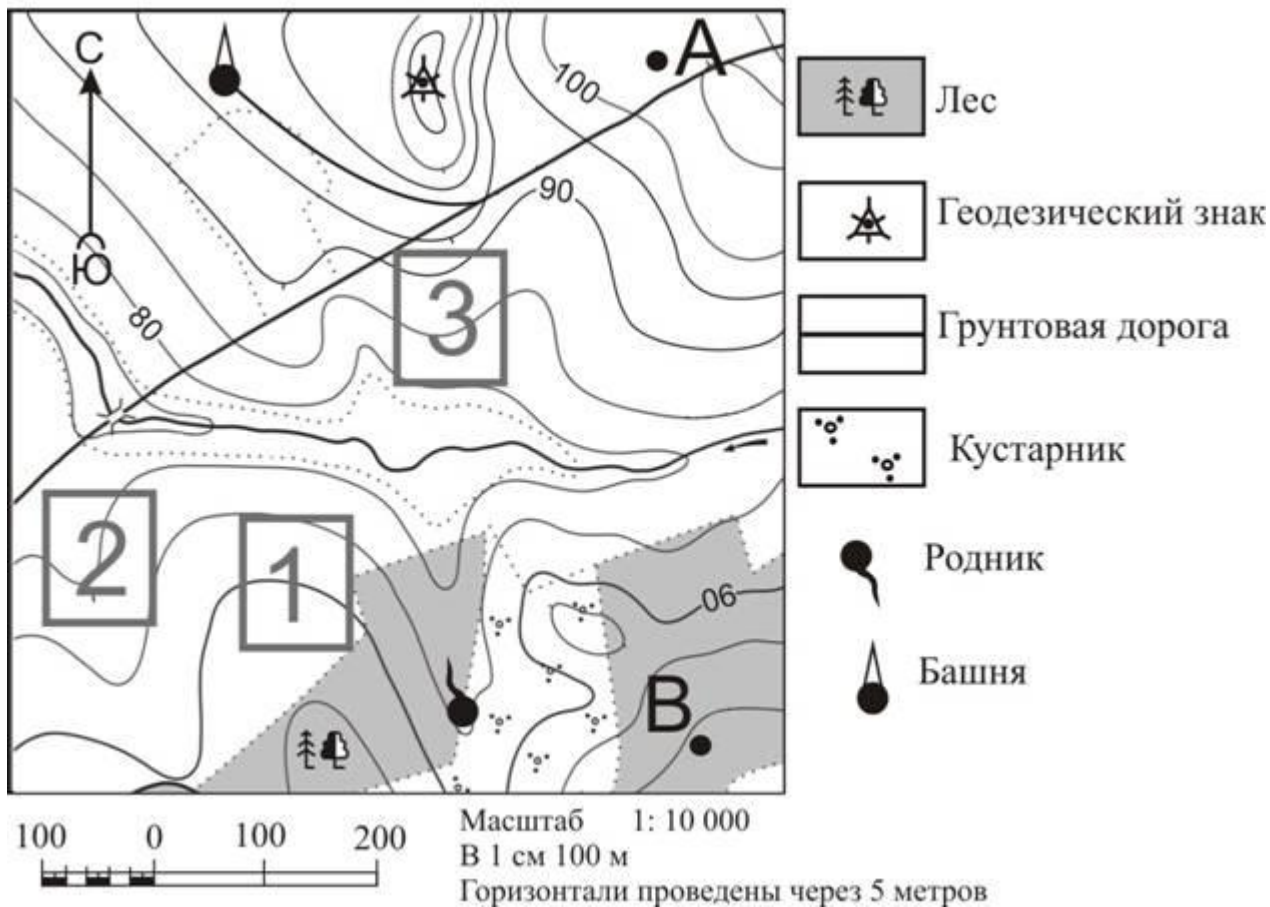


Масштаб 1: 10 000
 В 1 см 100 м
 Горизонтالي проведены через 5 метров



На рисунках представлены варианты профиля рельефа местности, построенные на основе карты по линии А – В разными учащимися. Какой из профилей построен верно?

Определите по карте, в каком направлении от башни находится геодезический знак.



Фермер выбирает участок для закладки нового фруктового сада. Ему нужен участок, на котором весной рано сходит снег, а летом почва лучше всего прогревается солнцем. Он также должен иметь расположение, удобное для вывоза собранного урожая на консервный завод. Определите, какой из участков, обозначенных на карте цифрами 1, 2 и 3, больше всего отвечает указанным требованиям. Для обоснования своего ответа приведите два довода.