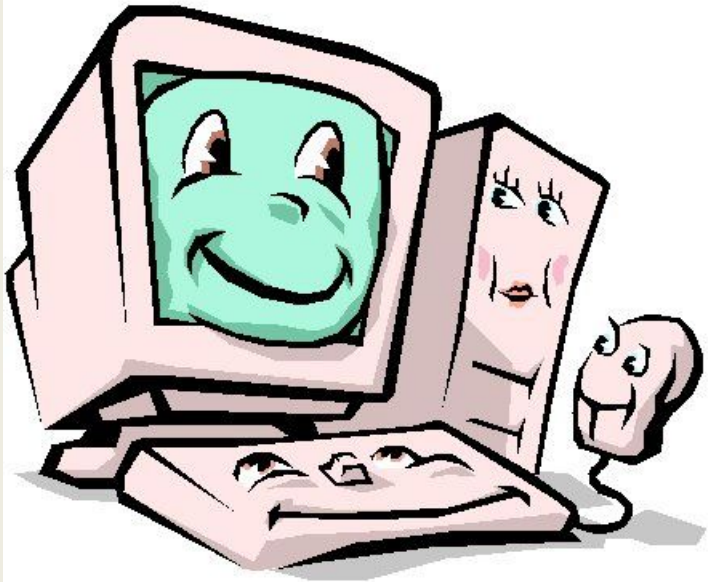


Персональный компьютер как система



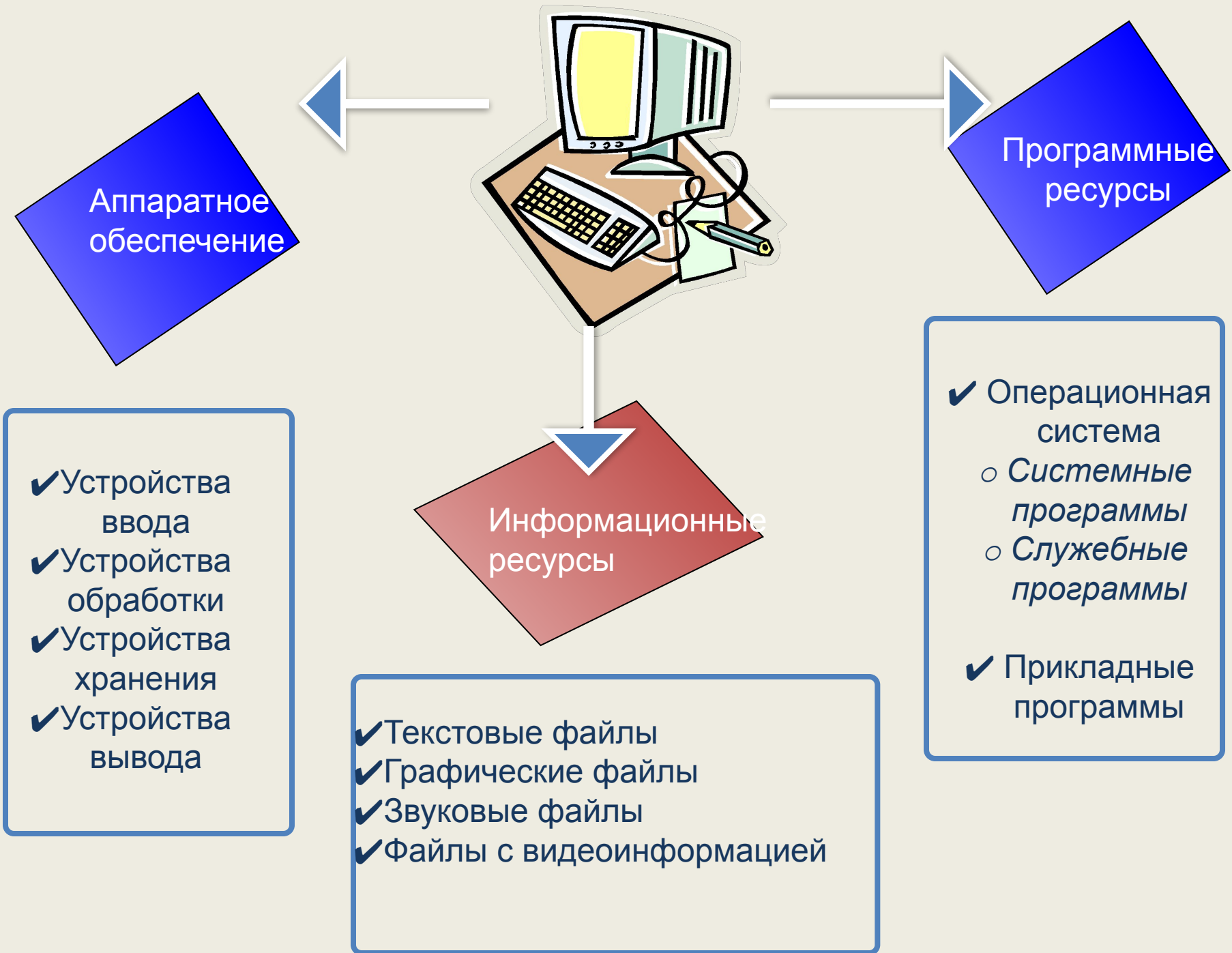
Сложный объект – система
Части объекта - компоненты
системы

Любой объект
бесконечно
сложен,
поэтому его
можно
рассматриват
ь как систему.



Что же можно сказать о таком объекте как КОМПЬЮТЕР?!





Аппаратное обеспечение

- ✓ Устройства ввода
- ✓ Устройства обработки
- ✓ Устройства хранения
- ✓ Устройства вывода

Информационные ресурсы

- ✓ Текстовые файлы
- ✓ Графические файлы
- ✓ Звуковые файлы
- ✓ Файлы с видеoinформацией

Программные ресурсы

- ✓ Операционная система
 - Системные программы
 - Служебные программы
- ✓ Прикладные программы

надсистема



СИСТЕМА



подсистема

Подсистема аппаратного обеспечения

Устройства ввода

Устройства обработки

Устройства хранения

Устройства вывода

является
надсистемой
для:

Подсистема информационные ресурсы

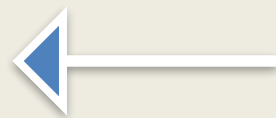
Текстовые файлы

Графические файлы

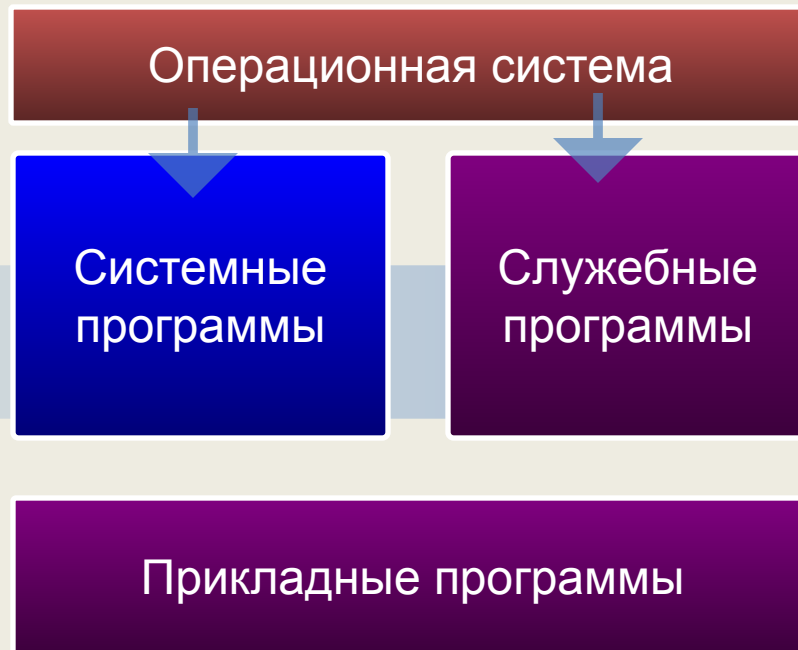
Звуковые файлы

Файлы с видеoinформацией

является
надсистемой
для:



Подсистема программного обеспечения



является
надсистемой
для:

Персональный компьютер-СИСТЕМА

П
О
Д
С
И
С
Т
Е
М
А
И
С
Т
Е
М
А
С
О
Д
Е
Ж

Аппаратное
обеспечение

Информа-
ционные
ресурсы

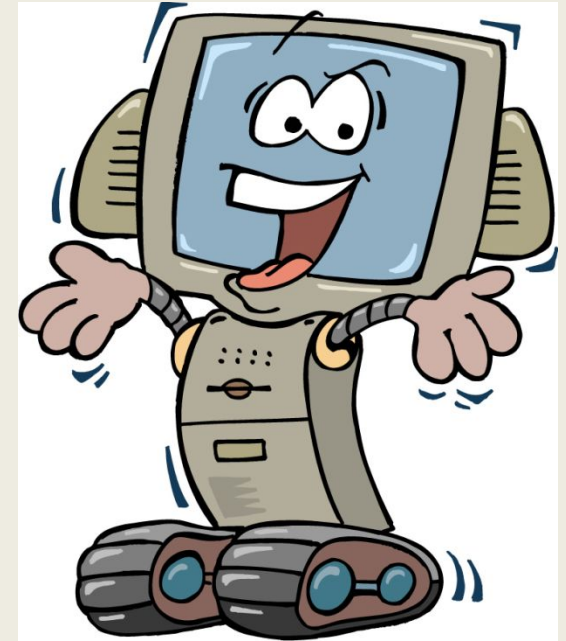
Программные
ресурсы

- ✓ Устройства ввода
- ✓ Устройства обработки
- ✓ Устройства хранения
- ✓ Устройства вывода

- ✓ Текстовые файлы
- ✓ Графические файлы
- ✓ Звуковые файлы
- ✓ Файлы с видеоинформацией

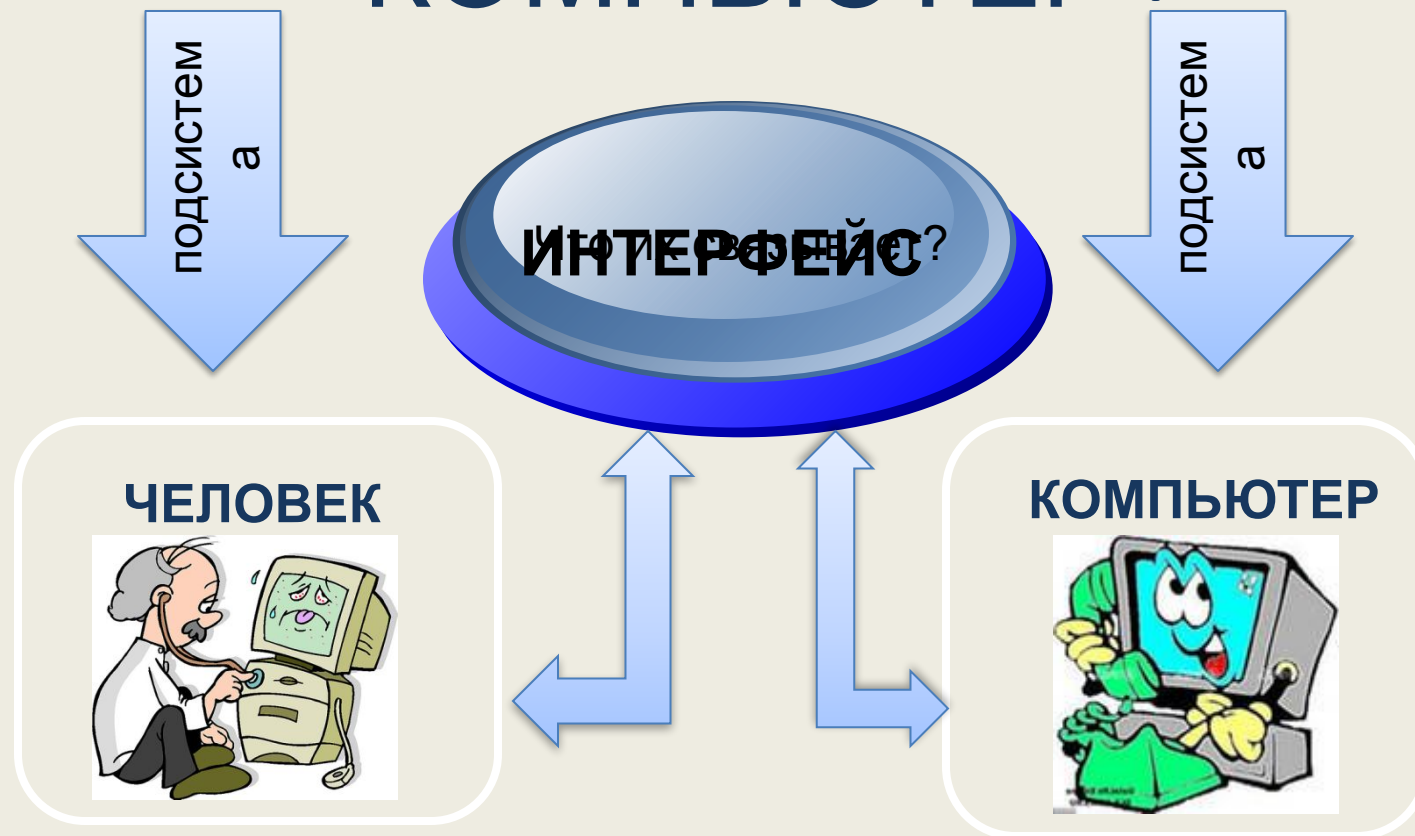
- ✓ Операционная система
 - Системные программы
 - Служебные программы
- ✓ Прикладные программы

Может ли
компьютер сам
быть
подсистемой?



Какой системы?

Система «ЧЕЛОВЕК-КОМПЬЮТЕР»



Интерфейс – средства, обеспечивающие
взаимосвязь между объектами системы
«ЧЕЛОВЕК – КОМПЬЮТЕР»



Интерфейсы



1

Аппаратный –
взаимодействие между устройствами компьютера

2

Программный – взаимодействие программ между собой, а также программного обеспечения и информационных ресурсов

3

Аппаратно-программный – взаимодействие аппаратного и программного обеспечения компьютера

4

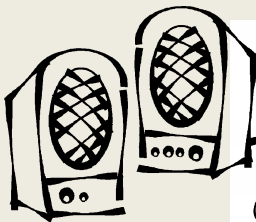
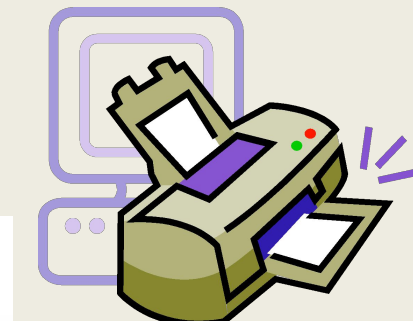
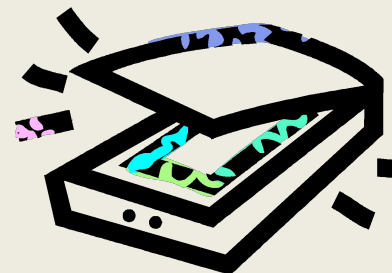
Пользовательский – взаимодействие человека и компьютера (меню, подсказки, значки, иконки)

Практическое задание №1

Какие?(записать в тетрадь)

Устройства ввода

надсистема

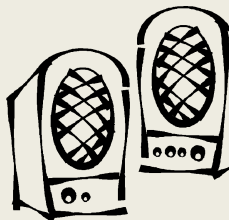
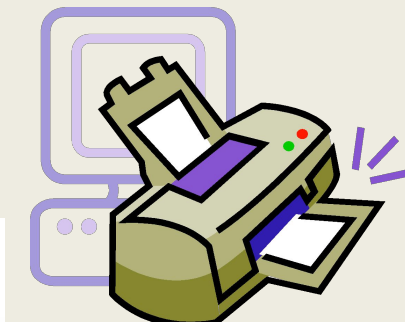
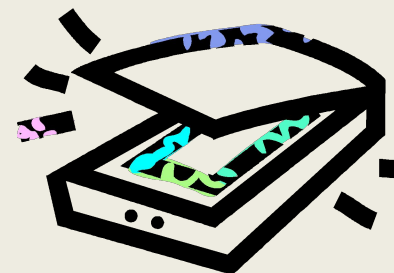
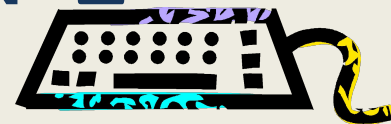


Практическое задание №2

Какие?(записать в тетрадь)

Устройства вывода

надсист
ема



3. Установите соответствие

Информационные ресурсы

Программные ресурсы

Операционная система

Текстовый файл

Текстовый редактор

Звуковой файл

Графический редактор

Видеофайл

4. Заполните схему



Самое важное!

Персональный компьютер – система, включающая подсистемы аппаратного обеспечения, программного обеспечения и информационных ресурсов.

Персональный компьютер – подсистема системы «человек-компьютер». Средства, обеспечивающие взаимосвязь между объектами этой системы, называют интерфейсом .

Пользовательский интерфейс – взаимодействие человека и компьютера. Он обеспечивается операционной системой.