

Акмеизм

Обзор раннего творчества
Н. Гумилева, А. Ахматовой, О.
Мандельштама.

«Любите существовавшие вещи и свое
бытие больше самих себя- вот высшая
заповедь акмеизма...»

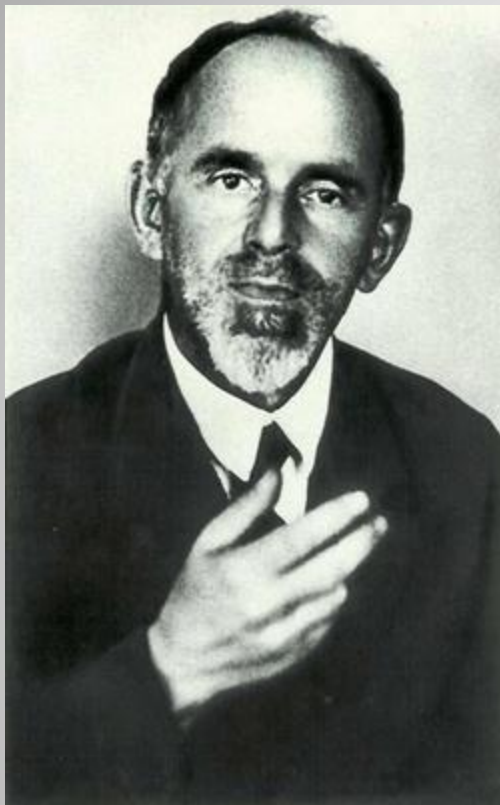
О.

Мандельштам



П





«Для акмеистов сознательный смысл слова... Такая же прекрасная форма, как музыка для символистов... Любите существовавшие вещи и свое бытие больше самих себя - вот высшая заповедь акмеизма... Средневековье дорого нам потому, что оно никогда не смешивало различных планов и к потустороннему относилось с огромной сдержанностью.»

О. Мандельштам.

« На смену символизма идет новое направление, как бы оно ни называлось, требующее большего равновесия сил и более точного знания отношений между субъектом и объектом, чем то было в символизме... В кругах, близких к акмеизму чаще всего произносят имена Шекспира, Рабле, Виллона и Готье. Каждое из этих имен - краеугольный камень для здания акмеизма. Шекспир показал нам внутренний мир человека. Рабле - его тело и радость, мудрую физиологичность. Виллон поведал нам о жизни, нимало не сомневающийся в самой себе, хотя знающей все: и бога, и порок, и смерть и бессмертие; Готье для этой жизни нашёл в искусстве достойные одежды безупречных форм. Соединить в себе эти четыре момента - вот та мечта, которая объединяет люде, называвших себя акмеистами.



И. Гумилёв

«Наследие символизма и акмеизма» 1913г.

- **1909 год** – создание «Поэтической академии»
- **1911 год** – основано объединение «Цех поэтов»
- **Осень 1912** – решение о создании нового поэтического течения – **акмеизма**

Акмеизм - от греческого «акма»

- высшая степень чего - либо

«Медлительнее снежныи

улей...»

О.Мандельштам

- Назовите цветочные прилагательные
- Имеют ли они двойственное значение, символизируют ли что –либо?
- С помощью каких образов в стихотворении показано столкновение вечного и сиюминутного?

«На бледно – голубой эмали...»

О.Мандельштам

- **Проявляется ли в этом стихотворении принцип акмеистов: ясность, конкретность, чёткость?**

Докажите

примерами.

- **Можно ли назвать поэта**

«моментальным фотографом»?

Докажите

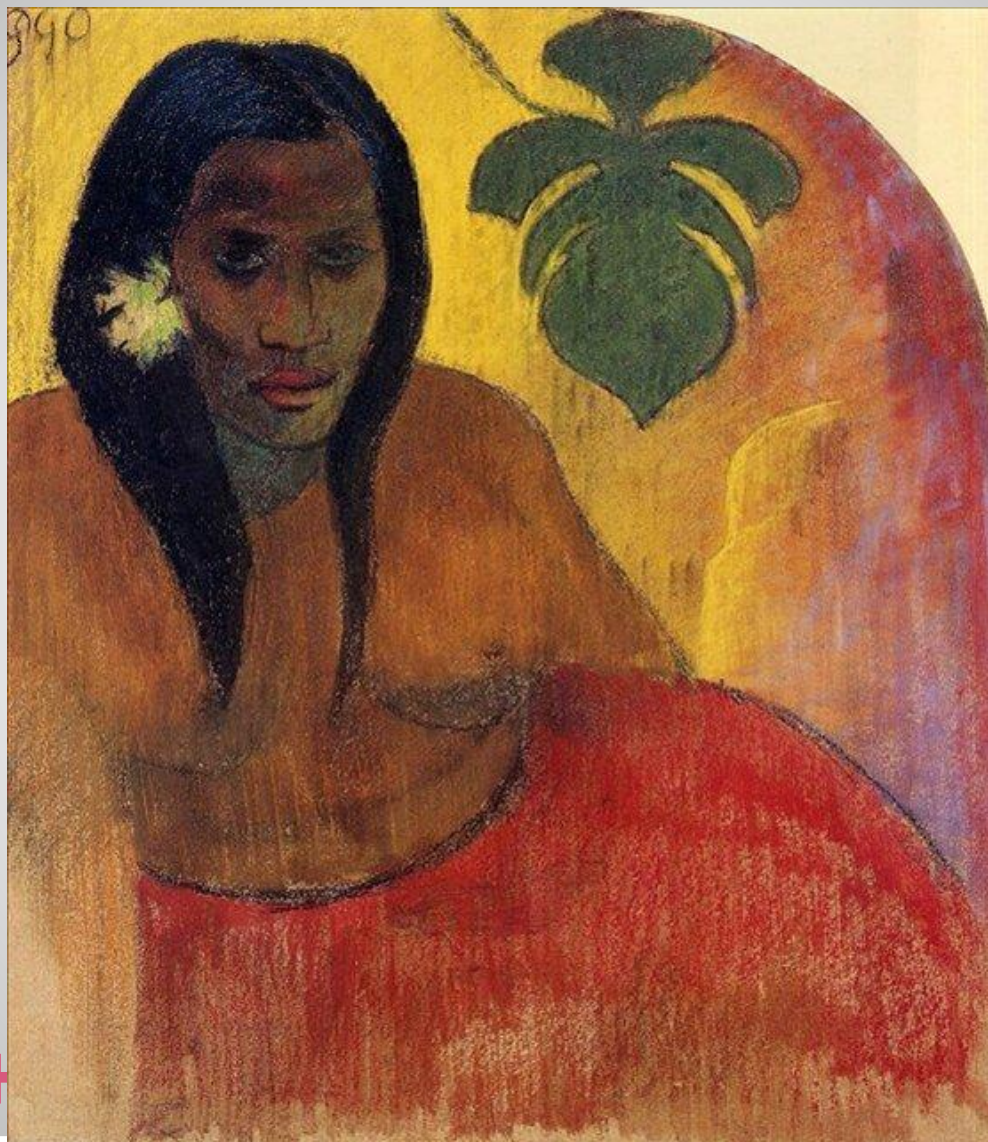
**И. Грабарь
«Февральская
пазурь»**



**Э. Дега
«Голубые»**

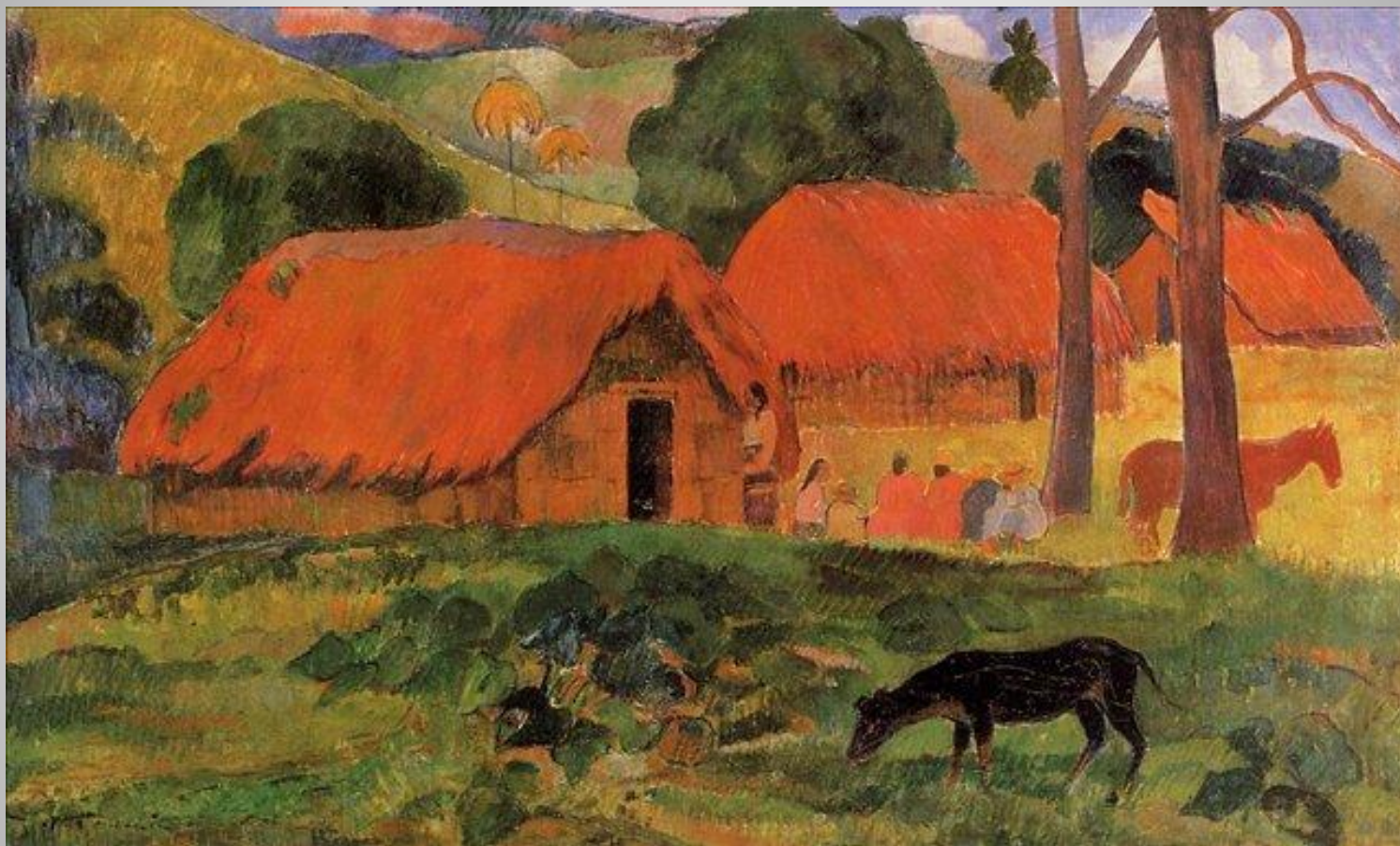


Назовите образы и символы в стихотворении
Мандельштама из стихотворения
«На бледно – голубой эмали...»?
Почему?



Картина
Гогена

ода П.



Картины таитянского периода П.
Гогена

*1905 г. – «Путь
конквистадоров»*

*1908 г. – «Романтические
цветы»*

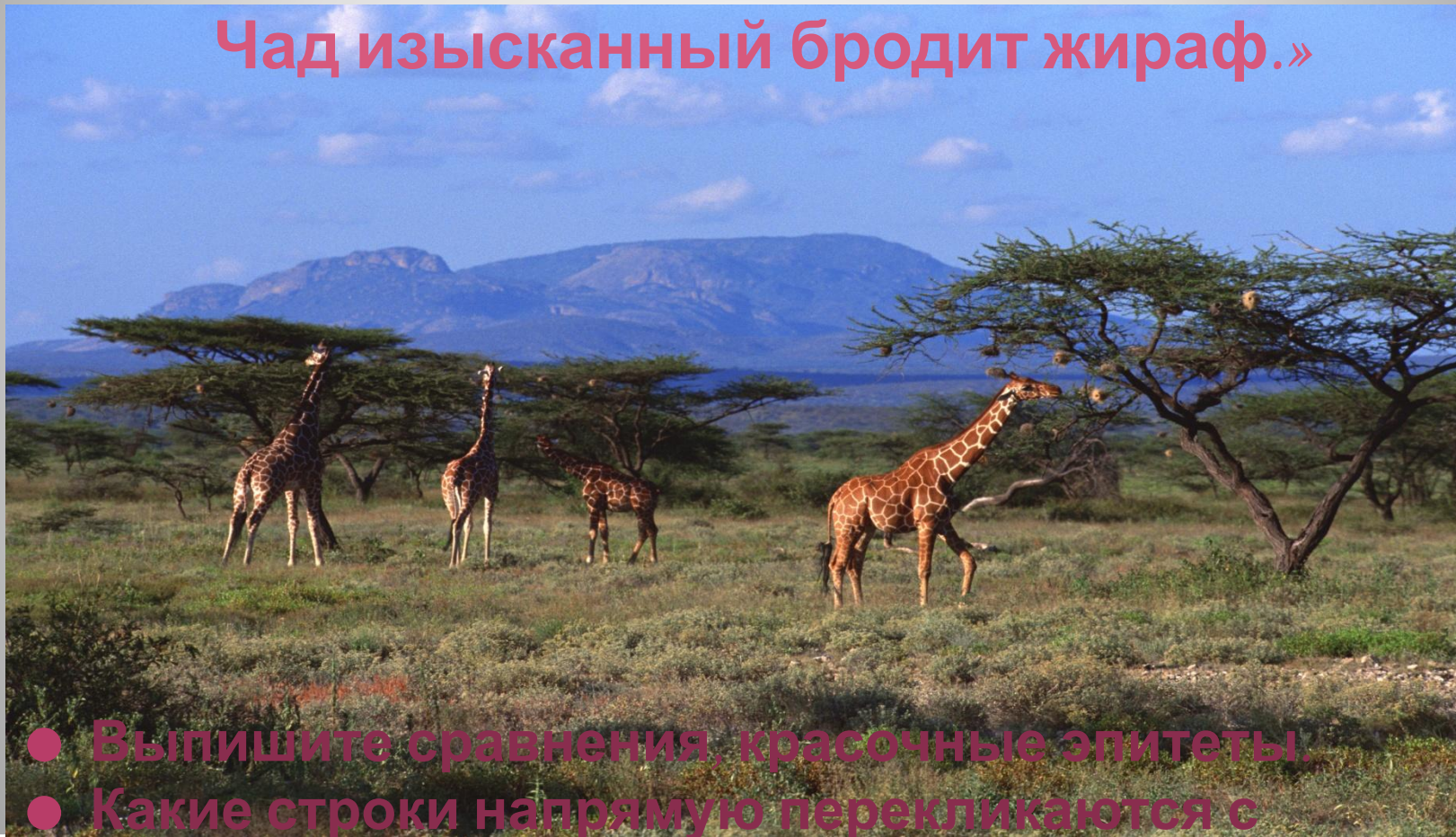
1910 г. – «Жемчуга»



Николай Гумилёв

Стихотворение «Жираф», 1907 г.

«Ты плачешь? Послушай... далёко на озере
Чад изысканный бродит жираф.»

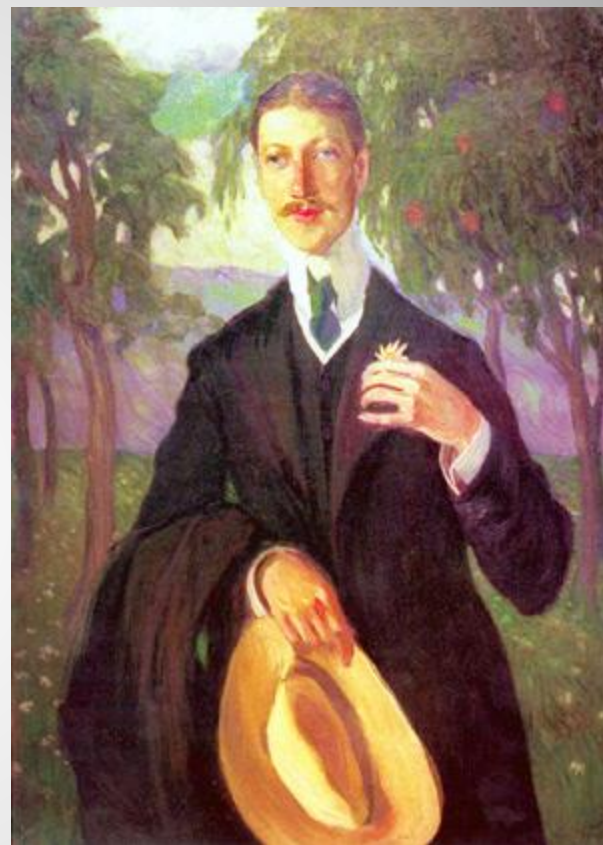


- Выпишите сравнения, красочные эпитеты.
- Какие строки напрямую перекликаются с картинами Гогена?
- Найдите черты акмеистического почерка.

Гумилёв «Озеро Чад»

- **Какие образы рождаются при чтении этого стихотворения?**
- **С помощью каких художественных средств они создаются?**
- **Выделите «экзотические» сравнения**

**«...я сегодня
смотрел, как кладут
печку, и завидовал –
угадай кому? –
кирпичикам. Так
плотно их кладут, так
тесно , и ещё
замазывают каждую
щелку. Кирпич к
кирпичу, друг к
другу, все вместе,
один за всех, все за
одного. Самое**



А я так одинок...»

Анна Ахматова





Подумайте...

- Стихотворение «Я научился просто, мудро жить...» Какая из показанных картин наиболее созвучна со строками этого стихотворения?
- Стихотворение «Я не знаю, ты жив или умер...». Вызывает ли это стихотворение Ахматовой настроение, подобное настроению каких – либо из этих картин?
- Что объединяет их помимо внешней формы, системы образов?
- Почему мы привлекаем такие картины, а не полотна Гогена, например?

Бенуа «Прогулка короля»



Правила и ограничения невозможны для настоящих поэтов, поэтому сегодня мы сравнивали тончайшие чувства стихотворных строк с живописной манерой