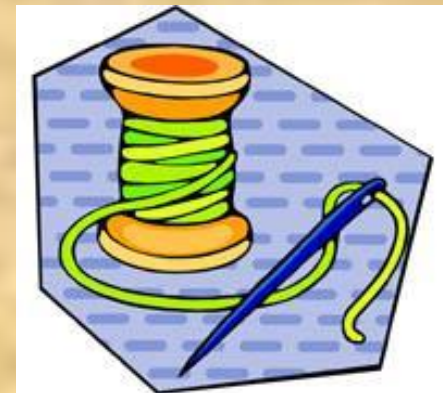




Учитель начальных классов  
МБОУ СОШ № 20  
г. Минеральные Воды  
Клименкова Ирина  
Владимировна





# Иголка-белошвейка.



**С помощью  
костяных игл  
первобытные  
люди шили для  
себя одежду из  
шкур диких  
животных. В  
качестве ниток  
использовали  
их жилы.**





**Так получали  
нити из  
шерсти ли, то  
есть  
скручивали.**



**Из ниток на специальных станках ткали полотно.**

**Такие станки использовали в Древнем Египте.**





# **СОБЛЮДАЙТЕ ТЕХНИКУ БЕЗОПАСНОСТИ !**



***Правила работы с ножницами:***

- Ножницы кладите кольцами к себе.***
- Не оставляете ножницы раскрытыми.***
- Передавайте ножницы кольцами вперед.***
- Не машите ножницами, не подносите к лицу.***





# **СОБЛЮДАЙТЕ ТЕХНИКУ БЕЗОПАСНОСТИ !**



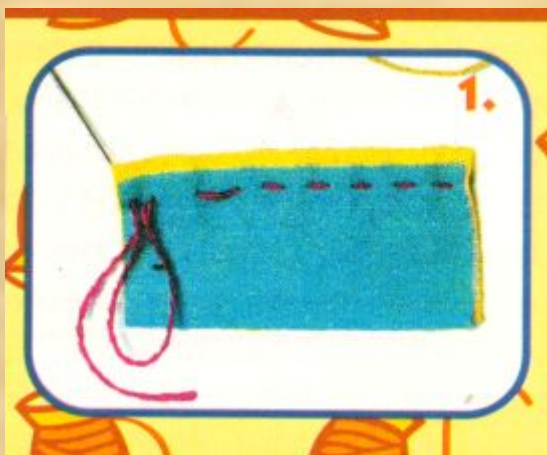
## **Правила работы с иглой:**

- **Храните иглку в игольнице.**
- **Не оставляйте иглу на рабочем месте без нитки.**
- **Передавайте иглу в игольнице с ниткой.**
- **Не берите иглу в рот.**
- **Не втыкайте иглу в одежду.**
- **До и после работы проверяйте количество игл.**
- **Не отвлекайтесь во время работы с иглой.**



# ТИПЫ ШВОВ

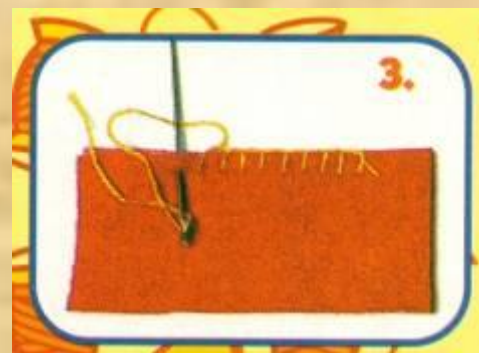
Чтобы шить красиво и аккуратно, нужно знать, как выполняются некоторые ручные швы.



«вперёд иголку»



«назад иголку»  
«строчка»

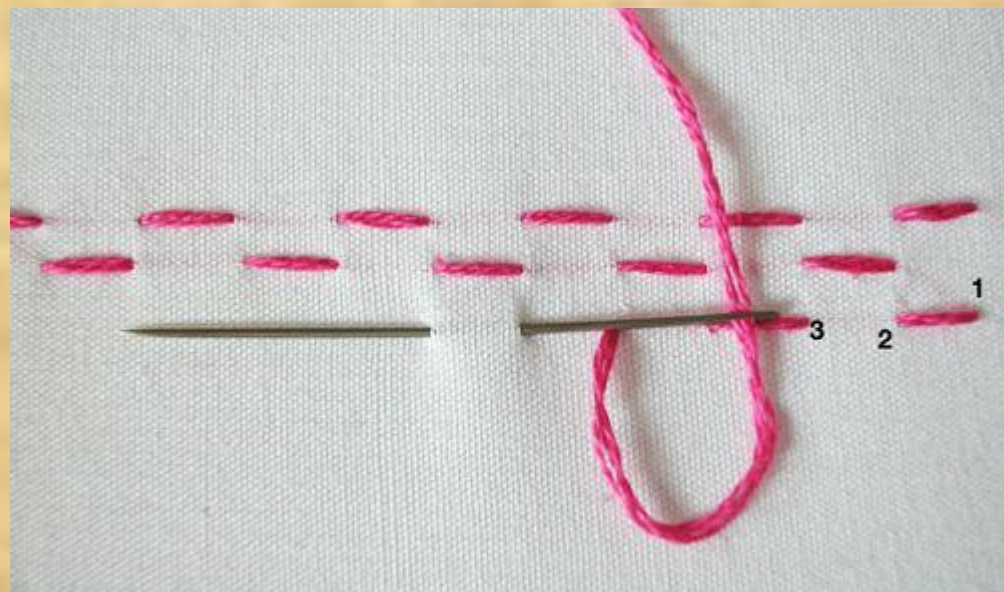


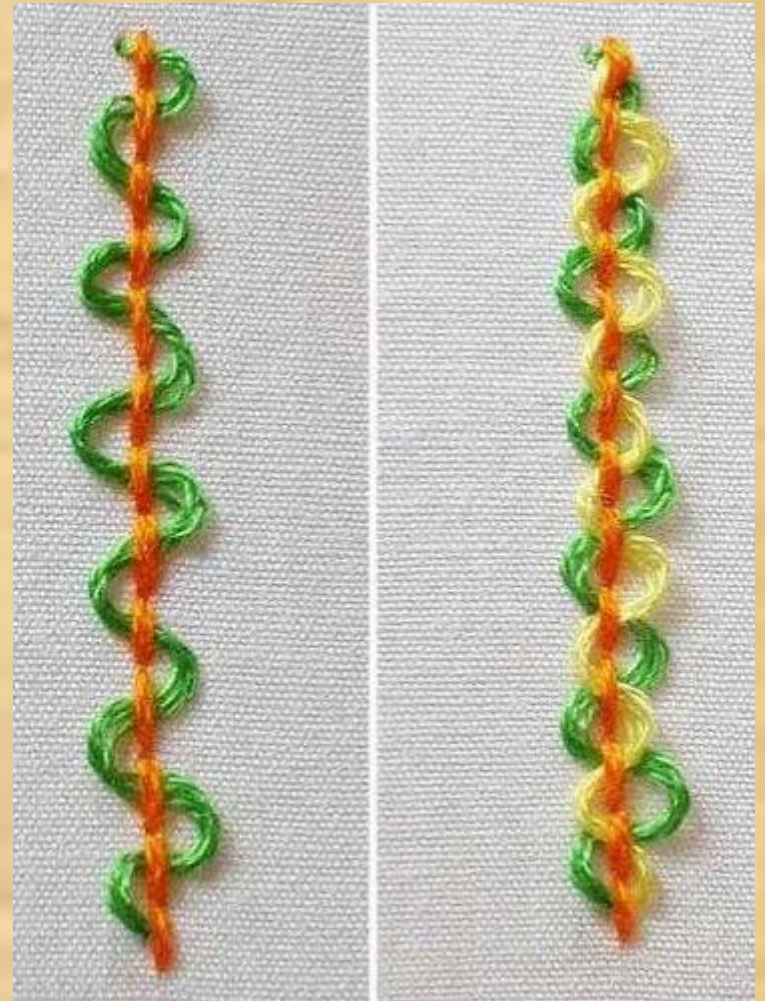
«через край»



«подрубочный»

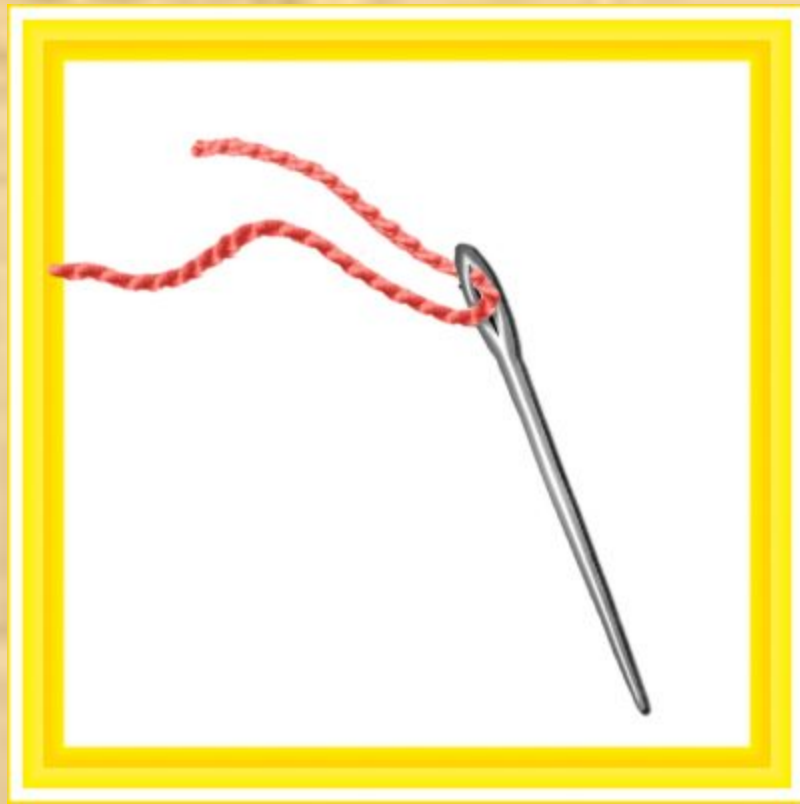
**Украшающий  
шов  
«вперед  
иголку»  
имеет много  
вариантов.**



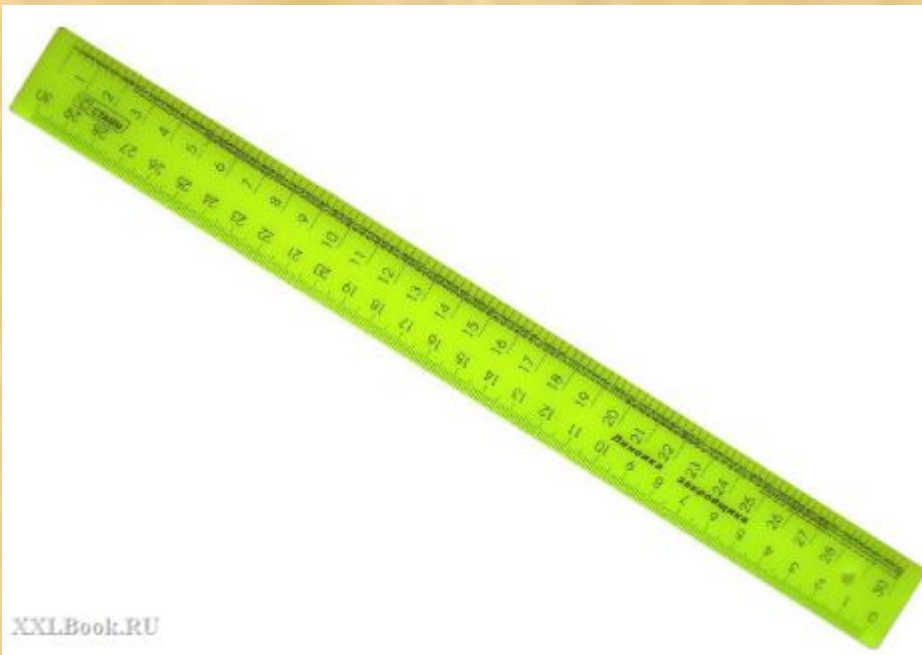


# Алгоритм выполнения шва «вперёд иголку»

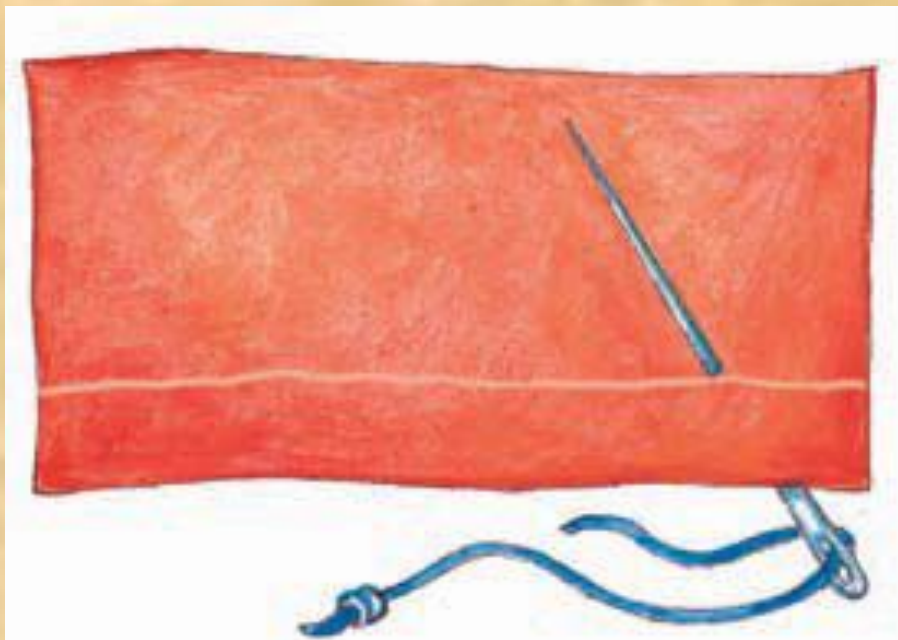
1. Вдеть нить в иголку,  
завязать узелок.



## 2. Наметить линию шва



**3.** Воткнуть иглу с изнаночной стороны, начать шить. Стараться выдерживать одинаковый шаг стежка.



4. Закрепить нить с изнаночной стороны – сделать петельку, продеть в неё иглолку и затянуть.
5. Обрезать нить.





## 6. Оценить свою работу.

