

*Запорожский государственный медицинский университет*

*Кафедра общей гигиены и экологии*

# БОЛЬНИЧНАЯ ГИГИЕНА

*Лектор : доцент, к.мед.н. Торгун В.П.*



## **ПЛАН ЛЕКЦИИ:**

1. Значение гигиены больниц.
2. Гигиеническая характеристика систем больничного строительства.
3. Обеспечение гигиенического режима в стационарах.
4. Профилактика внутрибольничных инфекций.
5. Гигиена труда медицинского персонала.

# ***Причины, способствующие сохранению высокого уровня заболеваемости внутрибольничными инфекциями***

***Наличие источника инфекции и условий для распространения***

***Снижение сопротивляемости организма при усложняющихся процедурах***



***Недостатки в размещении, оснащении и организации работы***

# Механизмы передачи возбудителей внутрибольничной инфекции



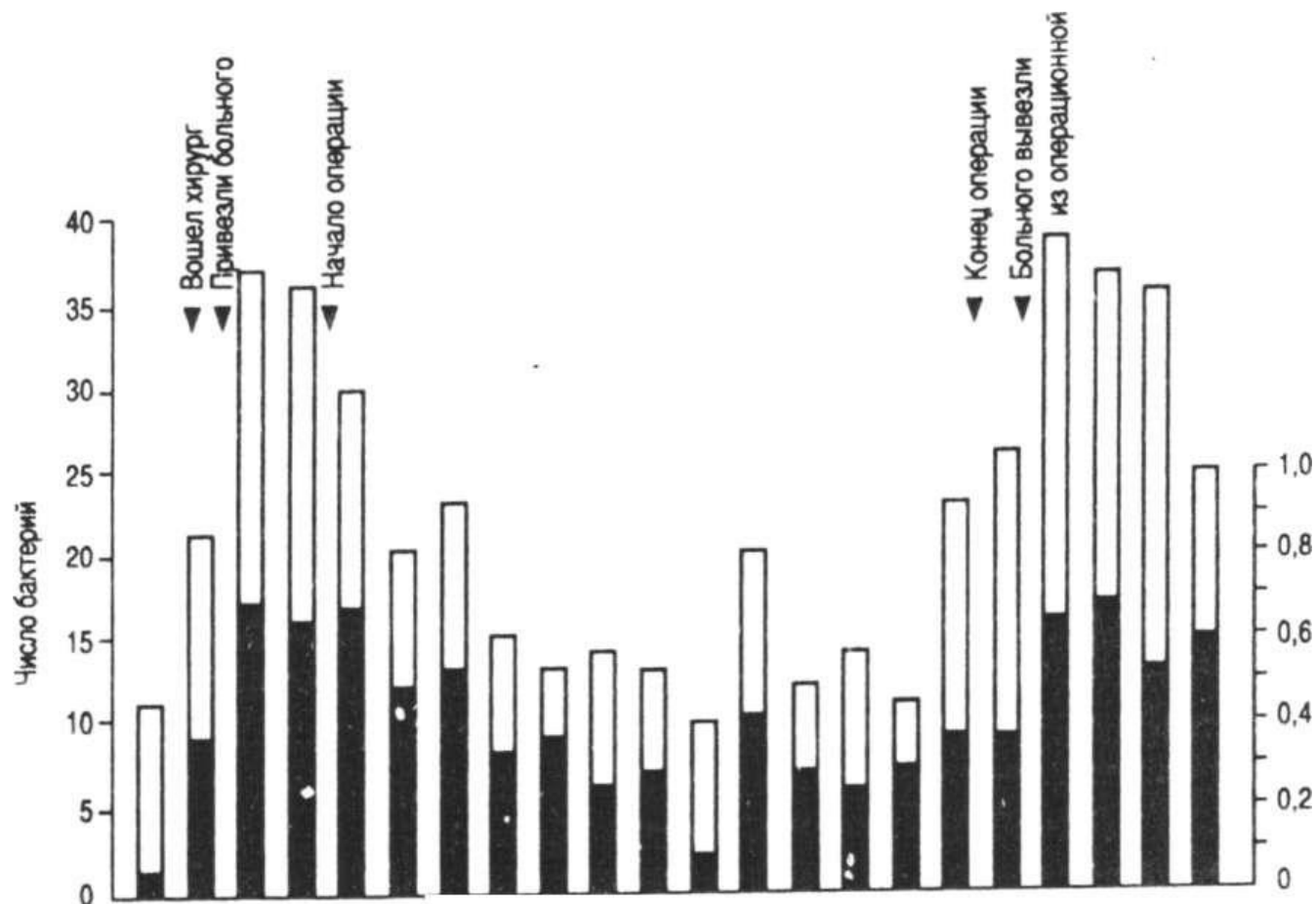
*Носительство патогенных стафилококков среди отдельных групп обслуживающего персонала (средние данные)*

Контингент	Носители	
	абс.	%
Санитарки	88	69,1
Медсестры и другой средний медицинский персонал	244	53,5
Врачи, зав.отделением, доценты и др. научные работники	186	41,8
Всего...	518	54,8

*Обсемененные патогенными стафилококками смывов с различных предметов больничной среды (средние данные)*

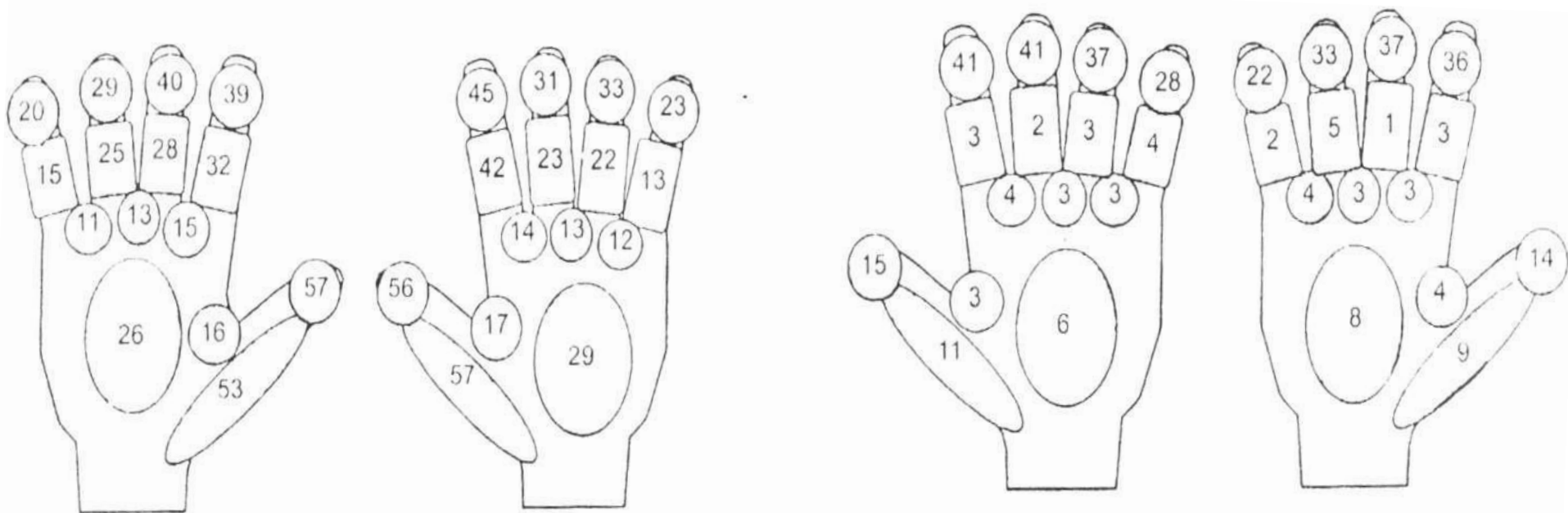
Отделения	Всего проб	Содержат патогенные стафилококки	
		абс.	%
Для недоношенных детей	317	18	5,78
Для новорожденных	105	9	8,57
Для грудных детей	186	14	7,52
Для детей раннего возраста	294	26	8,84
Для детей с хронической неспецифической пневмонией	394	49	12,44
Хирургические	412	43	10,44
Ревматологические	119	17	14,28
Всего...	1827	176	9,63

*Результаты бактериологического исследования проб воздуха  
во время одной операции.*



**Темная часть столбика — общее число  
бактерий;  
светлая — число *Staphylococcus aureus*.**

***Проценты неудовлетворительных проб на стерильность,  
взятых после предоперационной обработки рук хирургом***



**а – тыльная поверхность, б – ладонная поверхность**

## *Заболевания инфекционной природы, передаваемые через воду плавательных бассейнов*

Заболевания	Степень связи с водным фактором
1. Аденовирусная фаринго-конъюнктивальная лихорадка	+++
2. Эпидермофития («чесотка пловцов»)	+++
3. Коксаки инфекция	++
4. Дизентерия	++
5. Отиты, синуситы, тонзиллиты, конъюнктивиты	++
6. Туберкулез кожи	++
7. Грибковые заболевания	++
8. Легионеллез	++
9. Амебный менингоэнцефалит	+
10). Полиомиелит	+
11. Трахома	+
12. Контагиозный моллюск	+
13. Гонорейный вульвовагинит	+
I -1. Аскаридоз	+
15. Трихоцефаллез	+
16. Энтеробиоз	+
17. Острые сальмонеллезные гастроэнтериты	+
связь с водным фактором - —- высокая: — - существенная: + - возможная.	



# Профилактика внутрибольничных инфекций ( по Э.Б.Боровику)



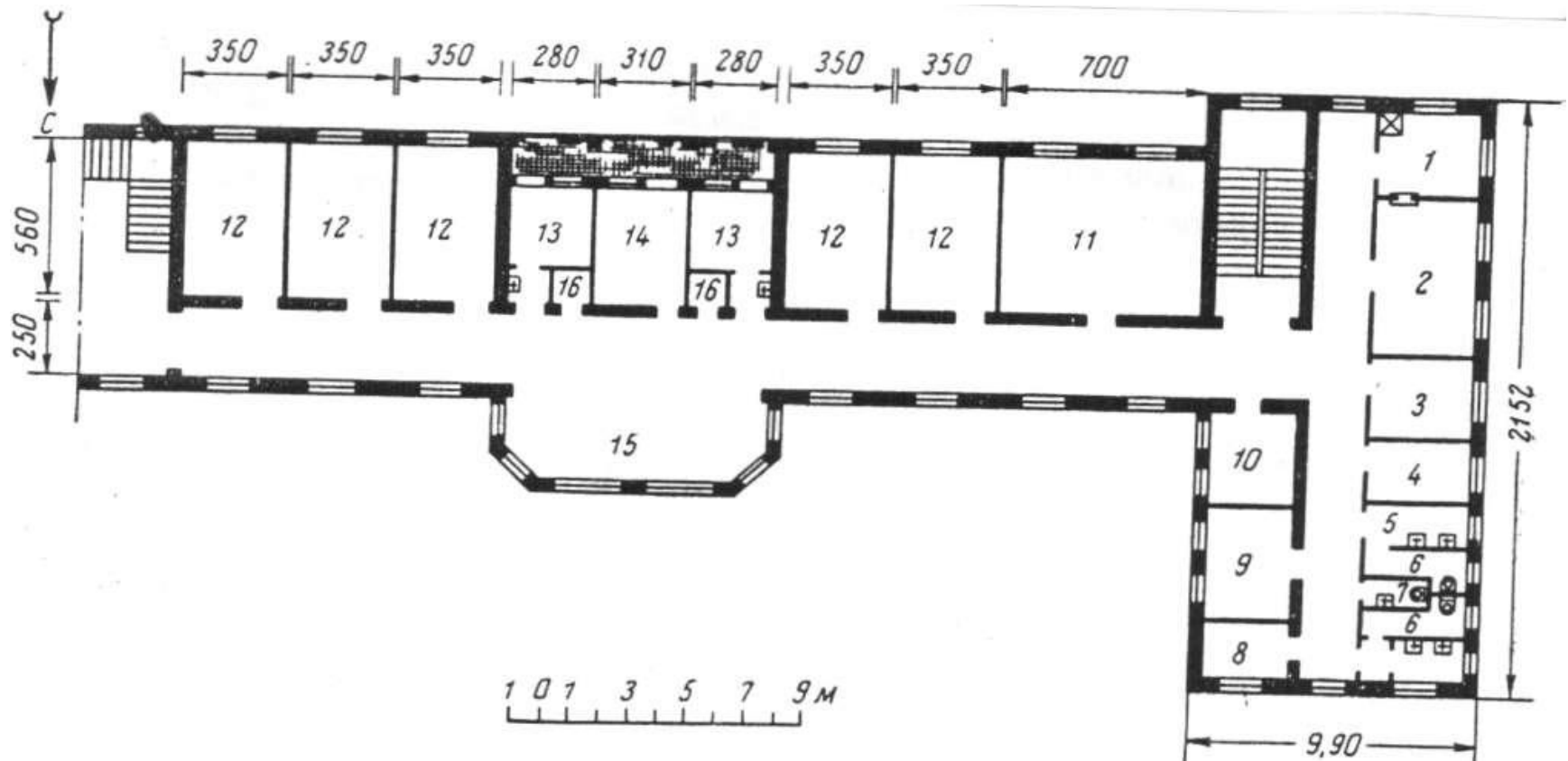
## *Площади помещений отделения детской больницы*

<b>Помещения</b>	<b>Площадь, м<sup>2</sup></b>
Полубокс на 1 койку	22
Палата на 1 койку	
без шлюза	9
со шлюзом	12
Палата на 2, 3 и 4 койки	6 на койку
Кабинет врача	10
Процедурная	18
СТОЛОВАЯ (ДЛЯ ДЕТЕЙ СТАРШЕ 3 ЛЕТ)	18
Комната для игр (для детей в возрасте от 1 года до 6 лет)	25
Помещение дневного пребывания (для детей от 7 лет и старше)	25
Веранда отапливаемая (из расчета 50% детских коек в палатной секции)	2,5 на койку
Для больниц восстановительного лечения	3,5 на койку

## *Температура и кратность воздухообмена*

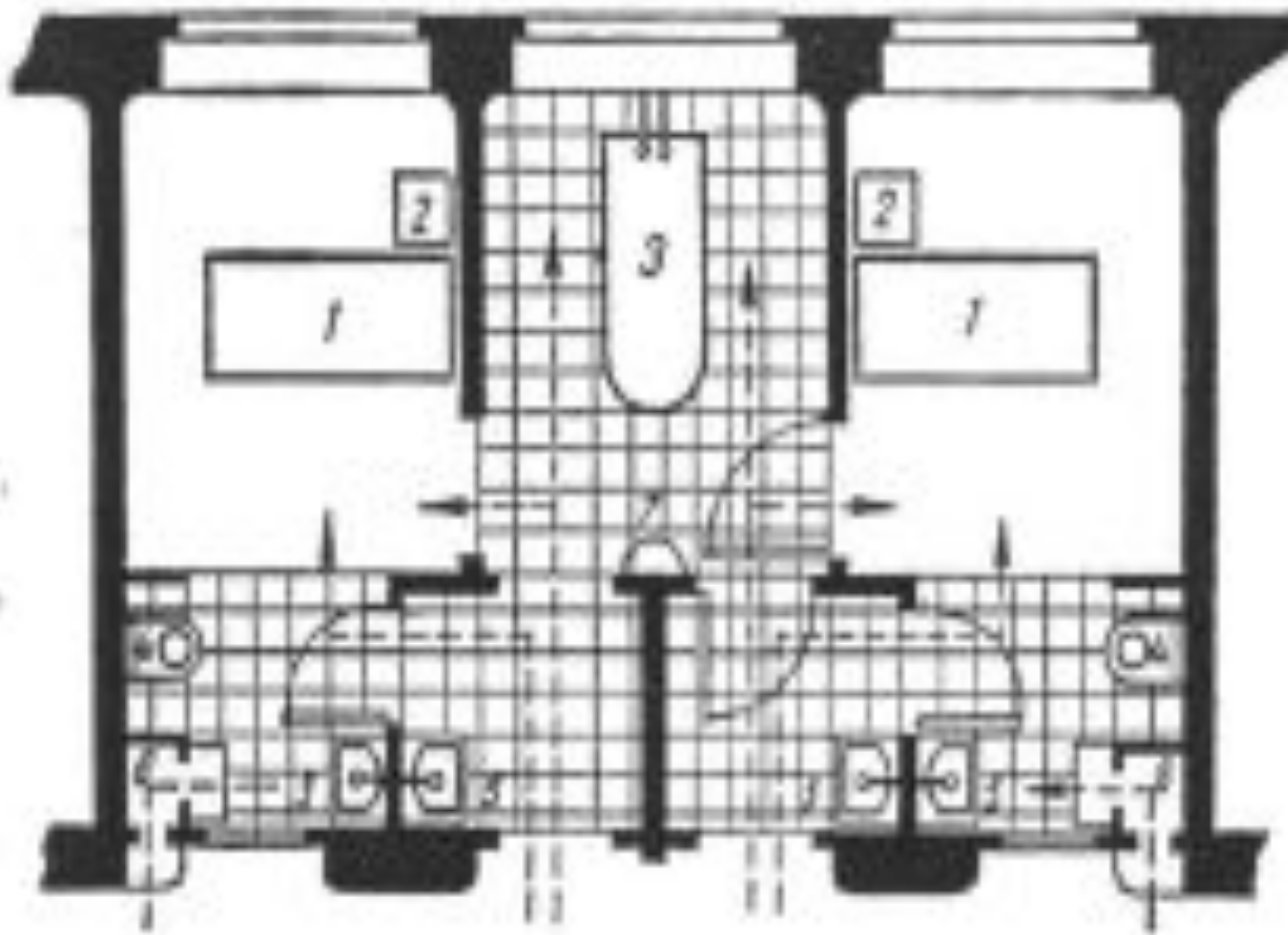
п п	Наименование помещений	Температура. °С	Кратность воздухообмена	
			приток	вытяжка
1.	Процедурные кабинетов рентгенотерапии	20	3	4
2.	Рентгенооперационные		12	10
3.	Стерилизационные	18	-	3
4.	Процедурные рентгенодиаг- ностических.топометриче- ских. флюорографических кабинетов, раздевальные	20		4
5.	Процедурные рентгеностома- тологических кабинетов, комнаты управления, фотолаборатории	18	3	4
6.	Комнаты врачей, персонала, просмотра снимков	20		1.5
	Микроскопные	18	-	3
8	Комнаты личной гигиены	25	3	
9.	Кладовые и материальные	18	-	1.5
10.	Шлюзы в боксах	20	5	5
11.	Туалет	20		50м" на каждый унитаз и писсуар

## *Схема планировки палатной секции на 25 коек с односторонней застройкой коридора*



1 – буфет; 2- столовая; 3 – помещение персонала; 4 – ванная; 5- умывальник; 6 – уборная для больных; 7 – уборная для персонала; 8 – санитарная комната; 9 – манипуляционная; 10 – кабинет врача, 11 -палата на 6 коек; 12 — палата на 3 койки; 13 – палата на 1 койку; 14 – палата на 2 койки; 15- помещение дневного пребывания; 16 – бельевая

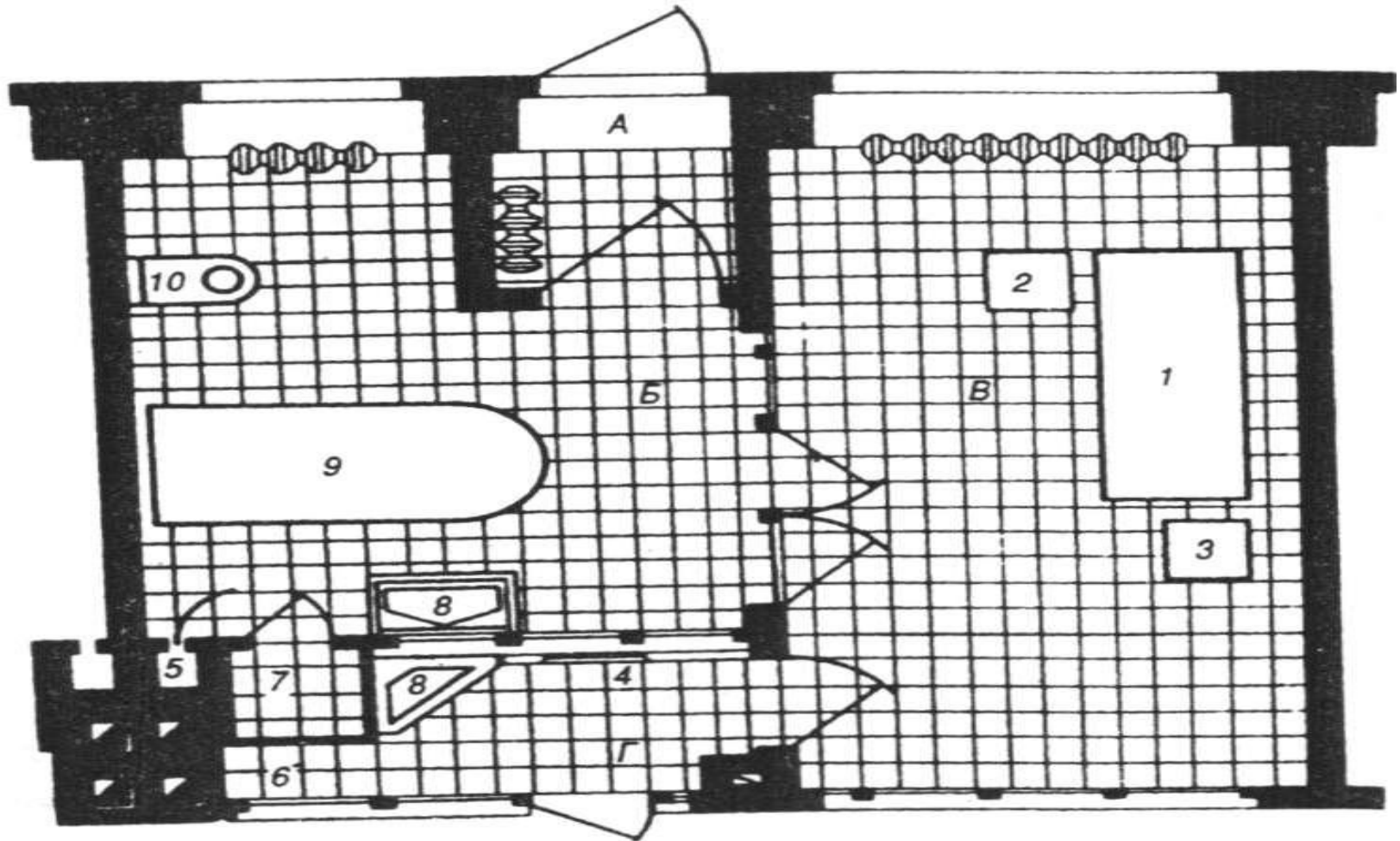
## *Полубоксы, объединенные общей ванной.*



- 1 — кровать;
- 2 — прикроватный столик;
- 3 — ванная общая на два полубокса;
- 4 — унитаз;
- 5 — умывальник;
- 6 — шкаф, для передачи пищи;
- 7 — раковина.

## *Бокс на одну койку.*

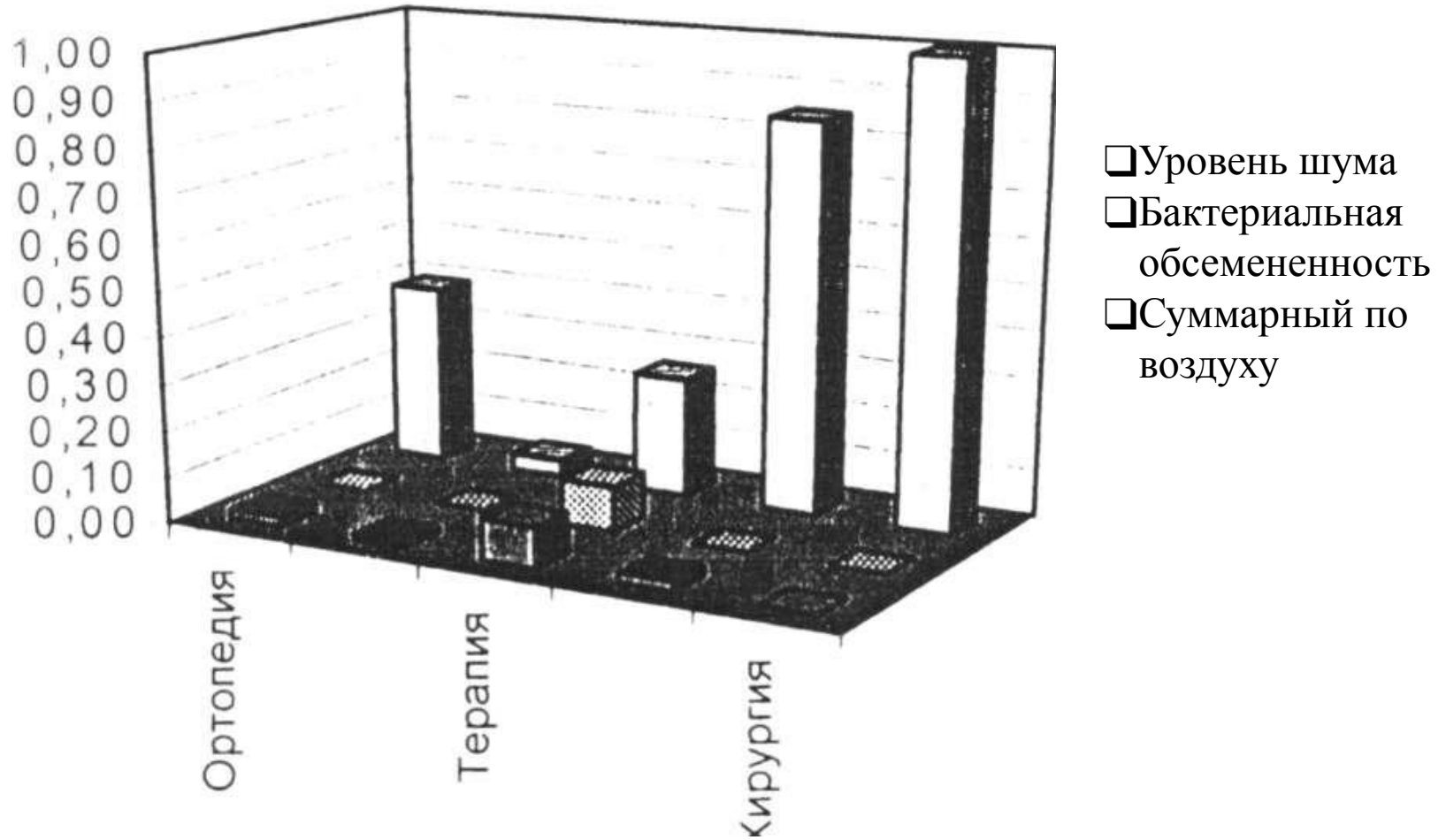
*А* — тамбур с выходом на улицу; *Б* — санузел; *В* — палата; *Г* — шлюз у выхода в коридор. 1 — кровать; 2 — столик; 3 — табурет; 4 — вешалка для халата врача; 5 — вытяжной вентиляционный канал; 6 — шкаф для передами пищи в бокс; 7 — шкаф для предметов уборки; 8 — умывальник; 9 — ванна; 10 — унитаз.



## *Контроль условий труда и состояния здоровья персонала*

Неблагоприятные условия труда	Число анализов (замеров) по полугодиям		Число лиц. подлежащих осмотрам по приказу МЗ № 555	Осмотрено	
	всего анализ	из них с превышением ПДК		Всего и %	Из них женщин
<p>Освещенность</p> <p>Пыль</p> <p>Токсич. вещества</p> <p>Шум</p> <p>Электромагнит, излучения</p> <p>Ионизирующие излучения (лазеры)</p> <p>Микроклимат</p> <p>Иные показатели</p>					

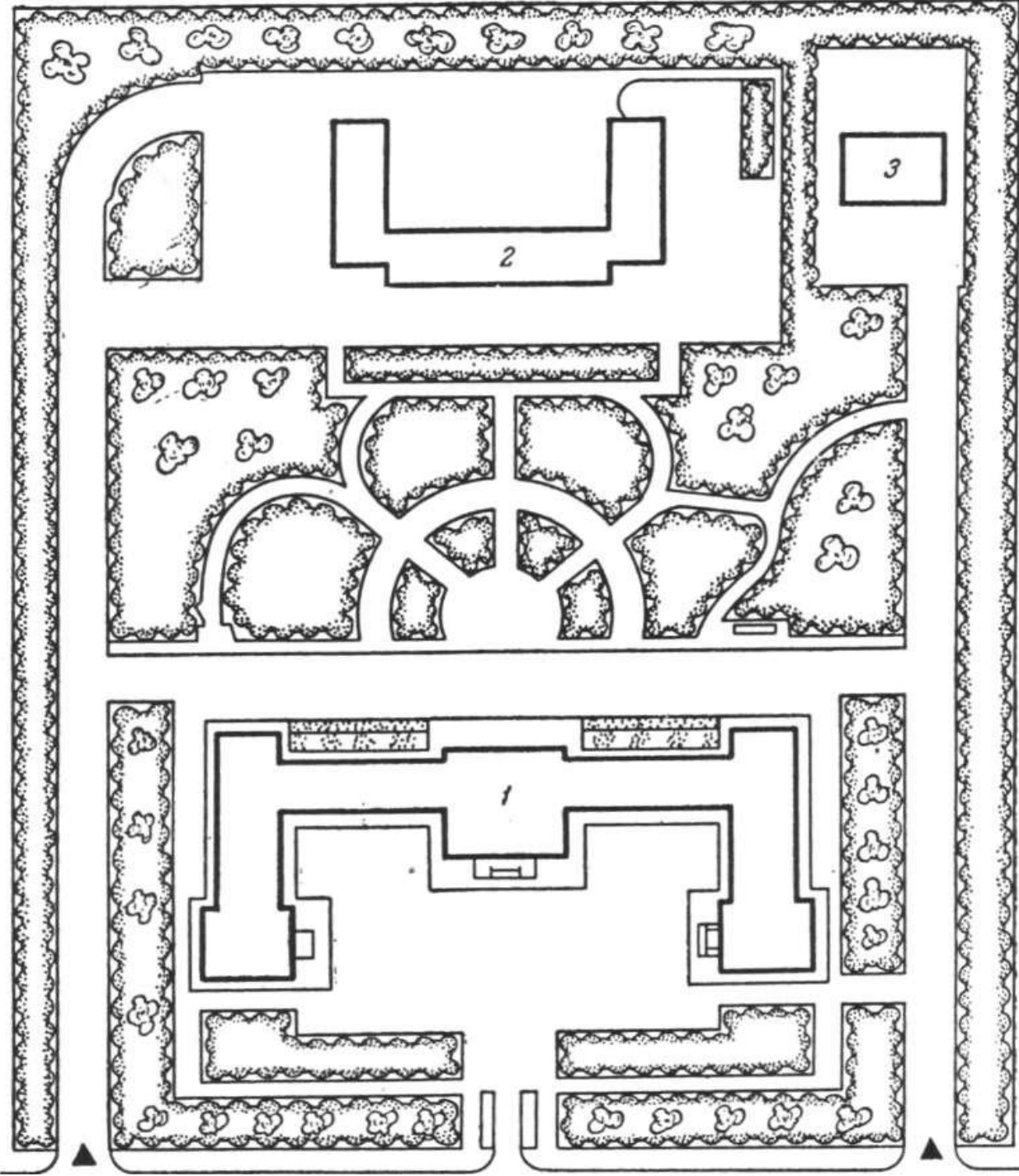
# Результаты расчета суммарного риска по отделениям





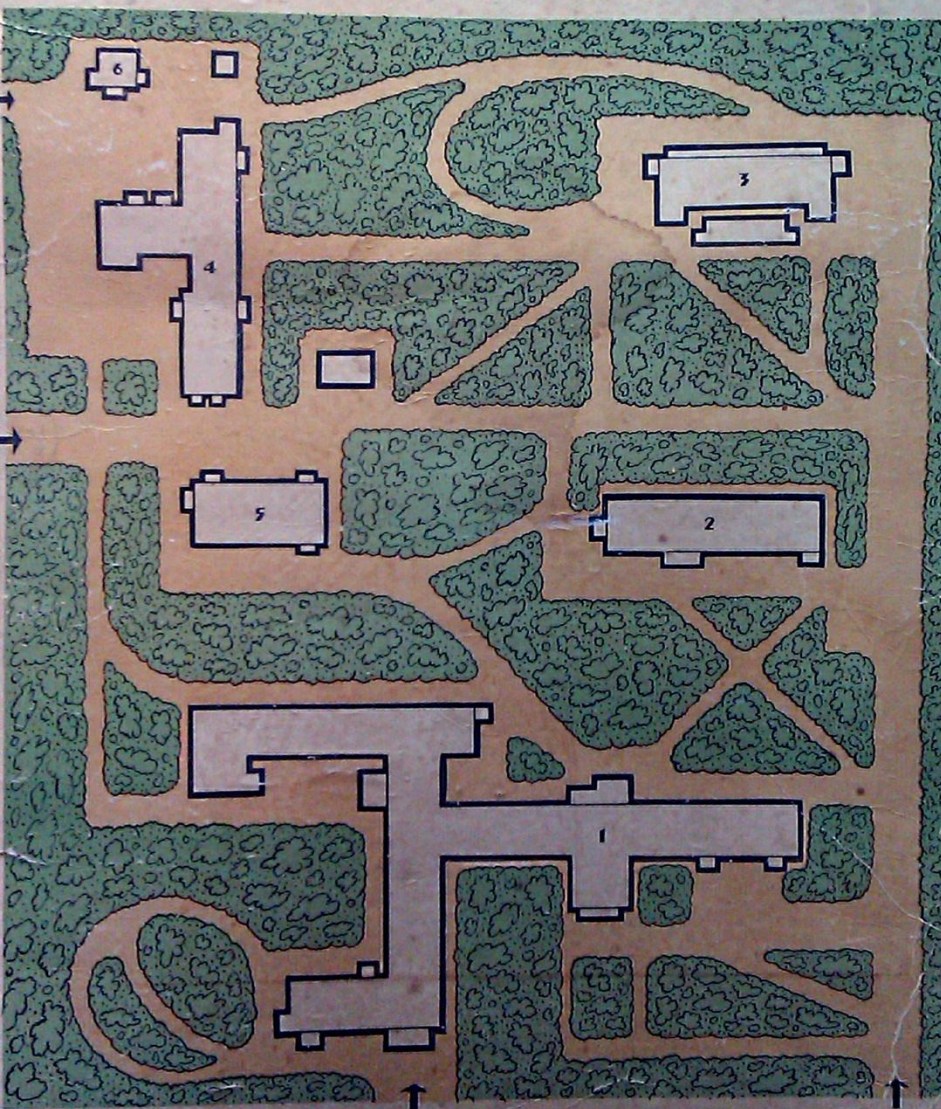
Генеральный план  
областной  
больницы на 400  
коек с  
поликлиникой.

- 1 — главный корпус на  
400 коек;  
2 — хозяйственный  
корпус;  
3 — патологоана-  
томический корпус.



# ГЕНЕРАЛЬНЫЙ ПЛАН БОЛЬНИЦЫ НА 320 КОЕК

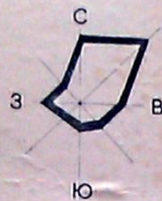
ПЛОЩАДЕ УЧАСТКА—4,80 ГА • ПЛОЩАДЬ ОЗЕЛЕНЕНИЯ—60% • ПРОЦЕНТ ЗАСТРОЙКИ—1



1. ГЛАВНЫЙ КОРПУС НА 220 КОЕК  
2. ЛЕЧЕБНЫЙ КОРПУС НА 60 КОЕК  
3. ИНФЕКЦИОННЫЙ КОРПУС НА 40 КОЕК

4. ХОЗЯЙСТВЕННЫЙ КОРПУС  
5. ПИЩЕБЛОК  
6. ПАТОЛОГОАТОМИЧЕСКИЙ КОРПУС

# СИТУАЦИОННЫЙ ПЛАН РАЙОНА РАСПОЛОЖЕНИЯ БОЛЬНИЦЫ



1. ШКОЛА  
2. СЕЛО  
3. СТРОИЩИЕСЯ ЖИЛЬЕ ДОМА  
4. РЕМОНТНЫЕ МАСТЕРСКИЕ  
5. ХЛЕБОПЕКАРНЯ  
6. КОЛХОЗНЫЙ РЫНОК  
7. СУКОННАЯ ФАБРИКА

ЗАВОД  
ХИМИЧЕСКОГО  
ОБОРУДОВАНИЯ

*СПАСИБО ЗА  
ВНИМАНИЕ*

