

Изображение на плане неровностей земной поверхности



*Урок географии в 6 классе.
Автор: учитель географии
МОУ СОШ №5 г.Светлого
Карезина Нина Валентиновна*

План изучения темы:

- Рельеф
- Относительная высота
- Абсолютная высота
- Горизонтали



Рельеф

*Все неровности земной поверхности
называются рельефом*

Главные формы рельефа:

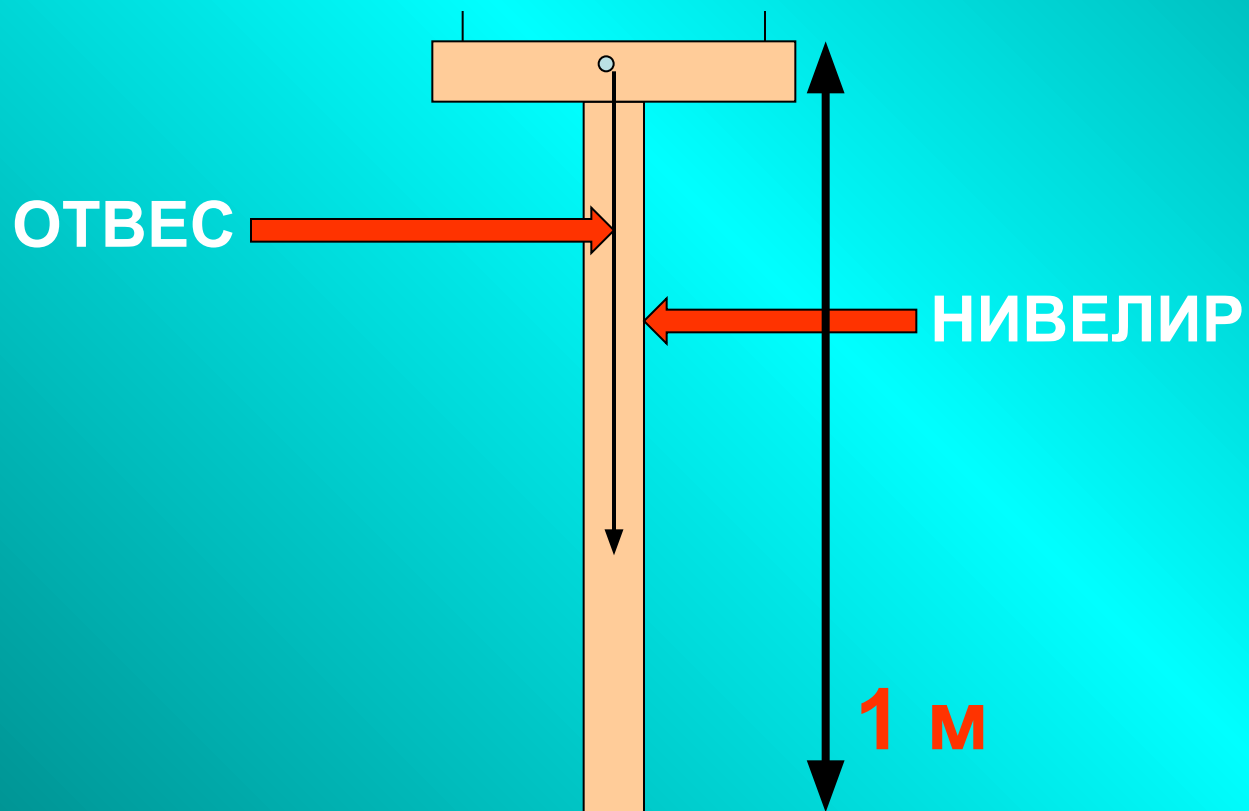
ГОРЫ

РАВНИНЫ





Измерение высоты холма





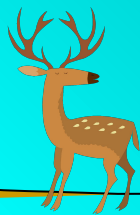
Вершина холма



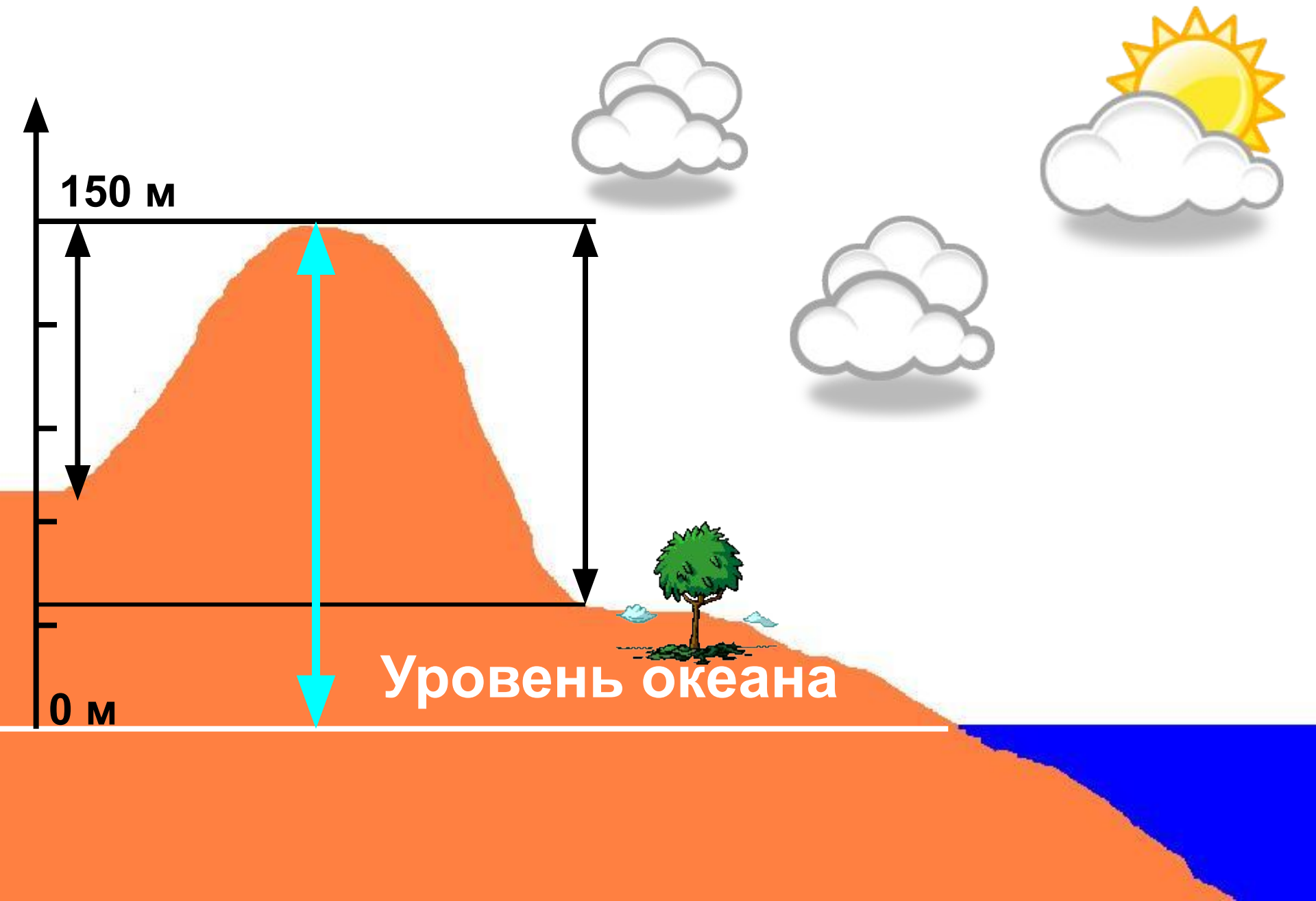
Склон

Склон

Подошва холма



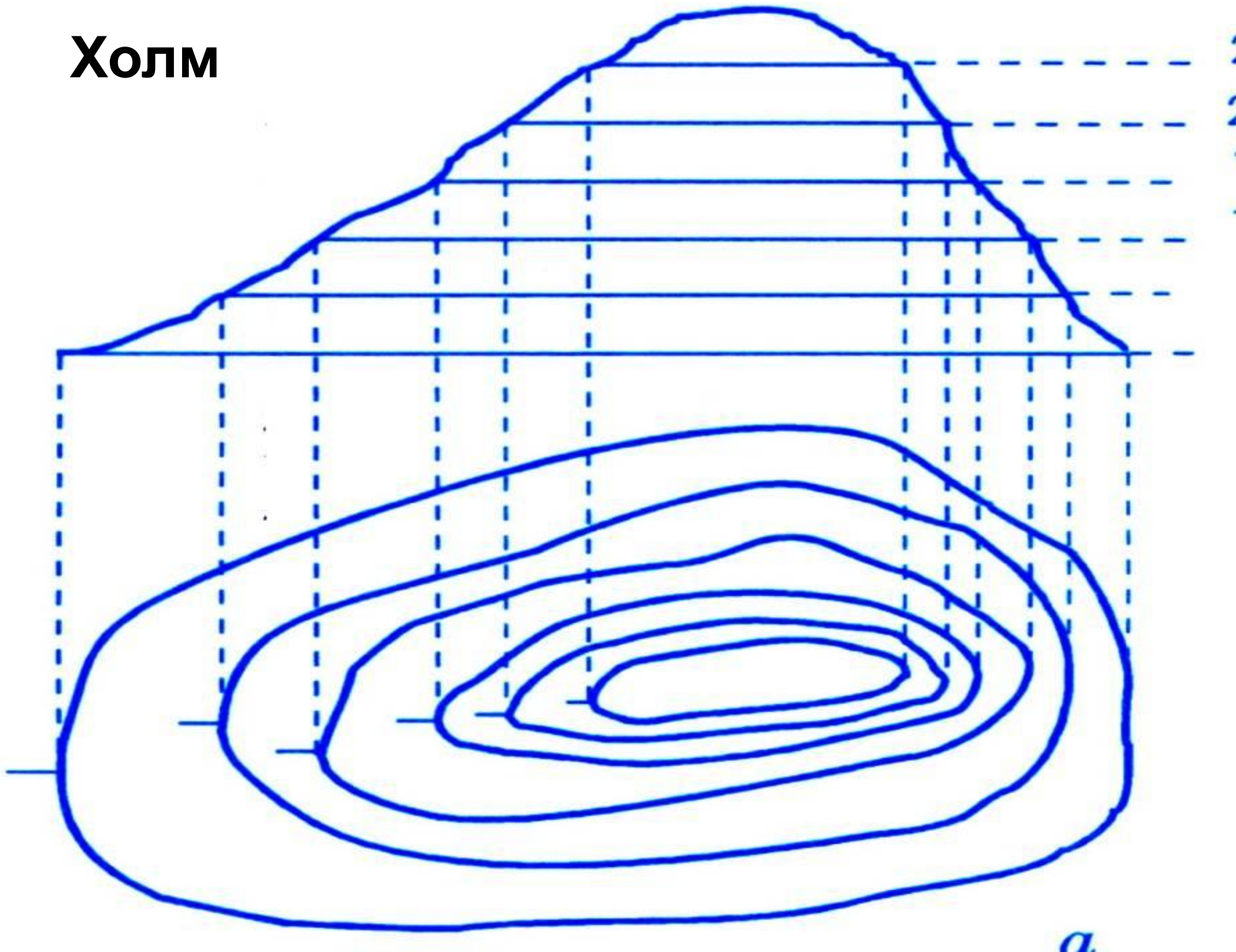
Относительные и абсолютные высоты холма

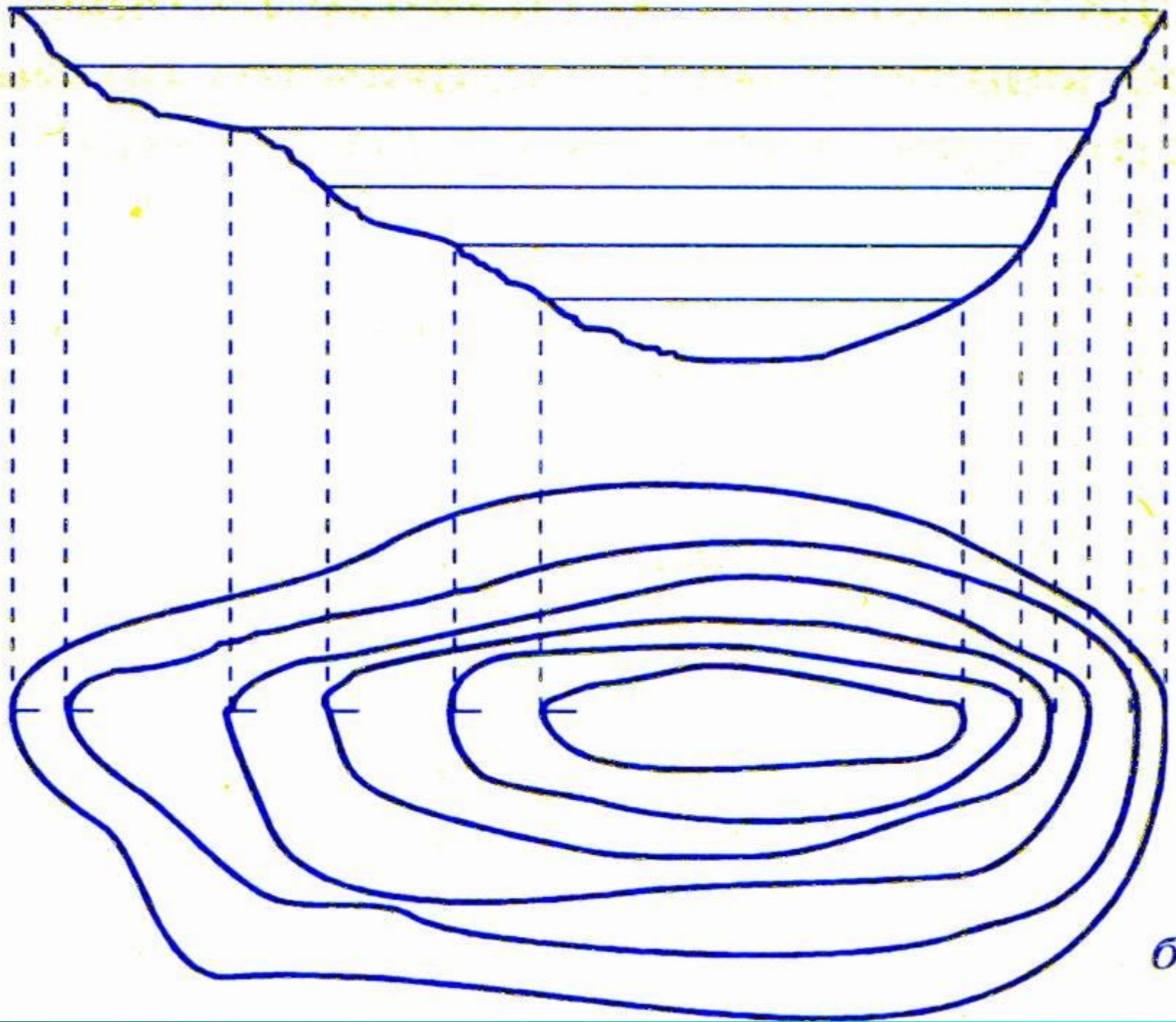


Найдите в учебнике на с.17 и 19
определения относительной и
абсолютной высот

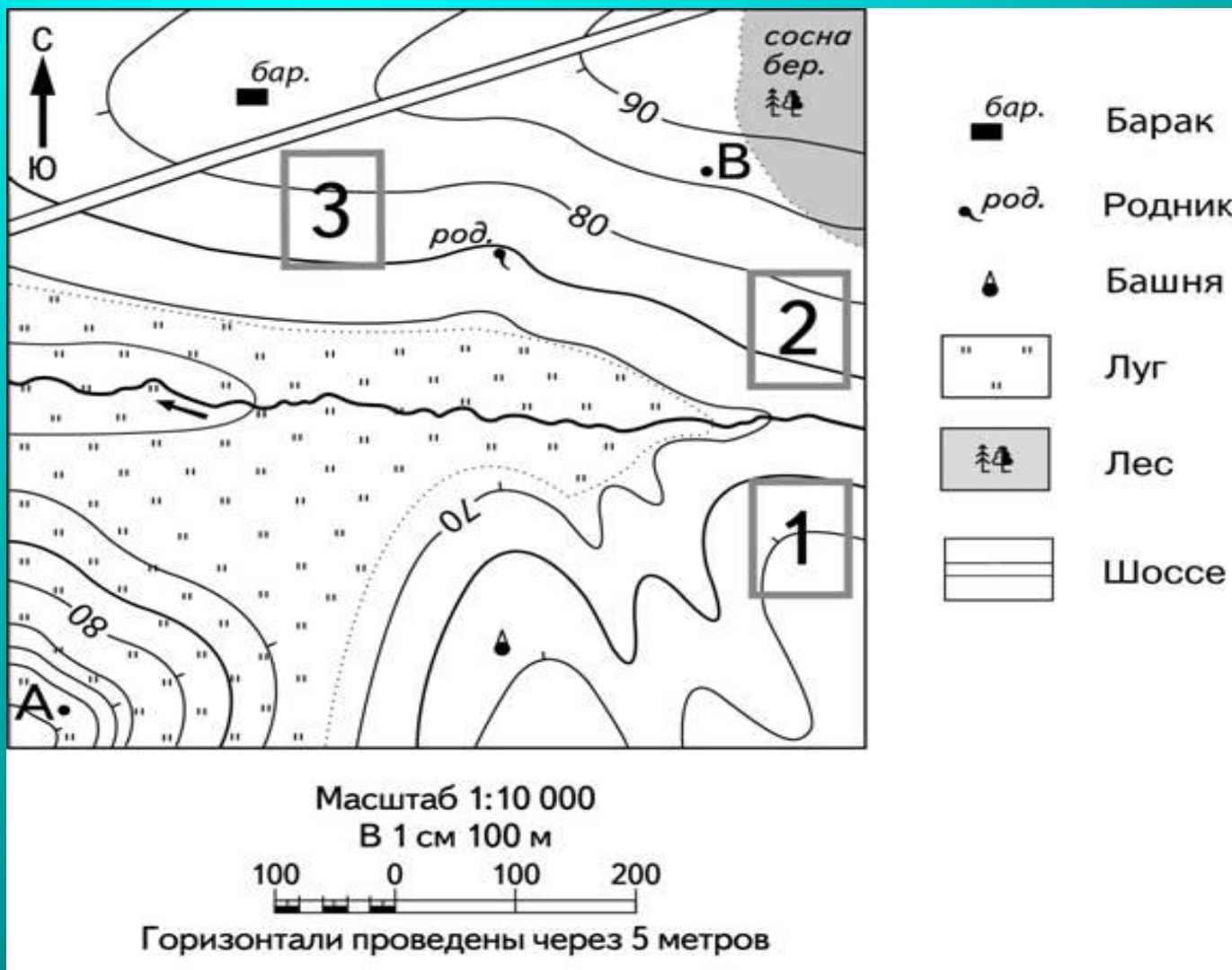


Холм





Фермер выбирает участок для закладки нового фруктового сада. Ему нужен участок, на котором весной рано сходит снег, а летом почва лучше всего прогревается солнцем. Он также должен иметь расположение, удобное для вывоза собранного урожая на консервный завод. Определите, какой из участков, обозначенных на карте цифрами 1, 2, 3 больше все отвечает требованиям, приведите два довода.





Домашнее задание:

- § 7
- Вопросы задания с.20

