



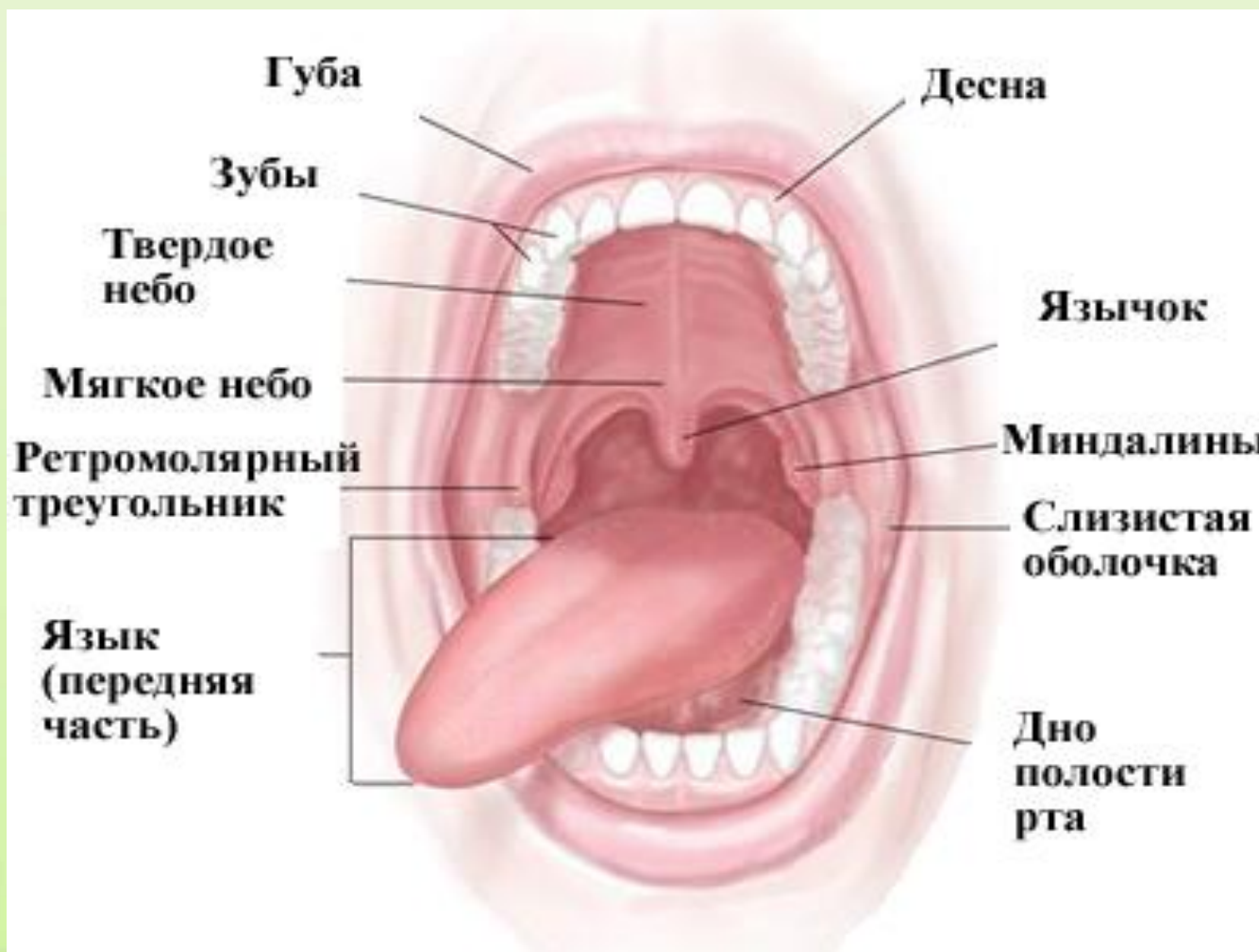
«Пищеварение в ротовой полости»

Выполнил: Пеньков Никита
Ученик 8 «Б» класса



Ротовая полость – это начальный этап пищеварительной системы.

Пищеварение в ротовой полости начинается с поступления сигнала из головного мозга о том, что настало время для приема пищи. Раздражителем может быть запах или вид приготовленного кулинарного блюда.



Зуб

- **Зуб** состоит преимущественно из дентина с полостью, покрытого снаружи эмалью и цементом. В норме у человека имеется от 28 до 32 зуба.
Различают молочные и постоянные зубы — временный и постоянный прикус. Во временном прикусе присутствует 8 резцов, 4 клыка и 8 моляров — всего 20 зубов. Постоянный прикус состоит из 8 резцов, 4 клыков, 8 премоляров и 8—12 моляров. У детей *молочные* зубы начинают прорезаться в возрасте от 3 месяцев. В период от 6 до 13 лет молочные зубы постепенно заменяются постоянными



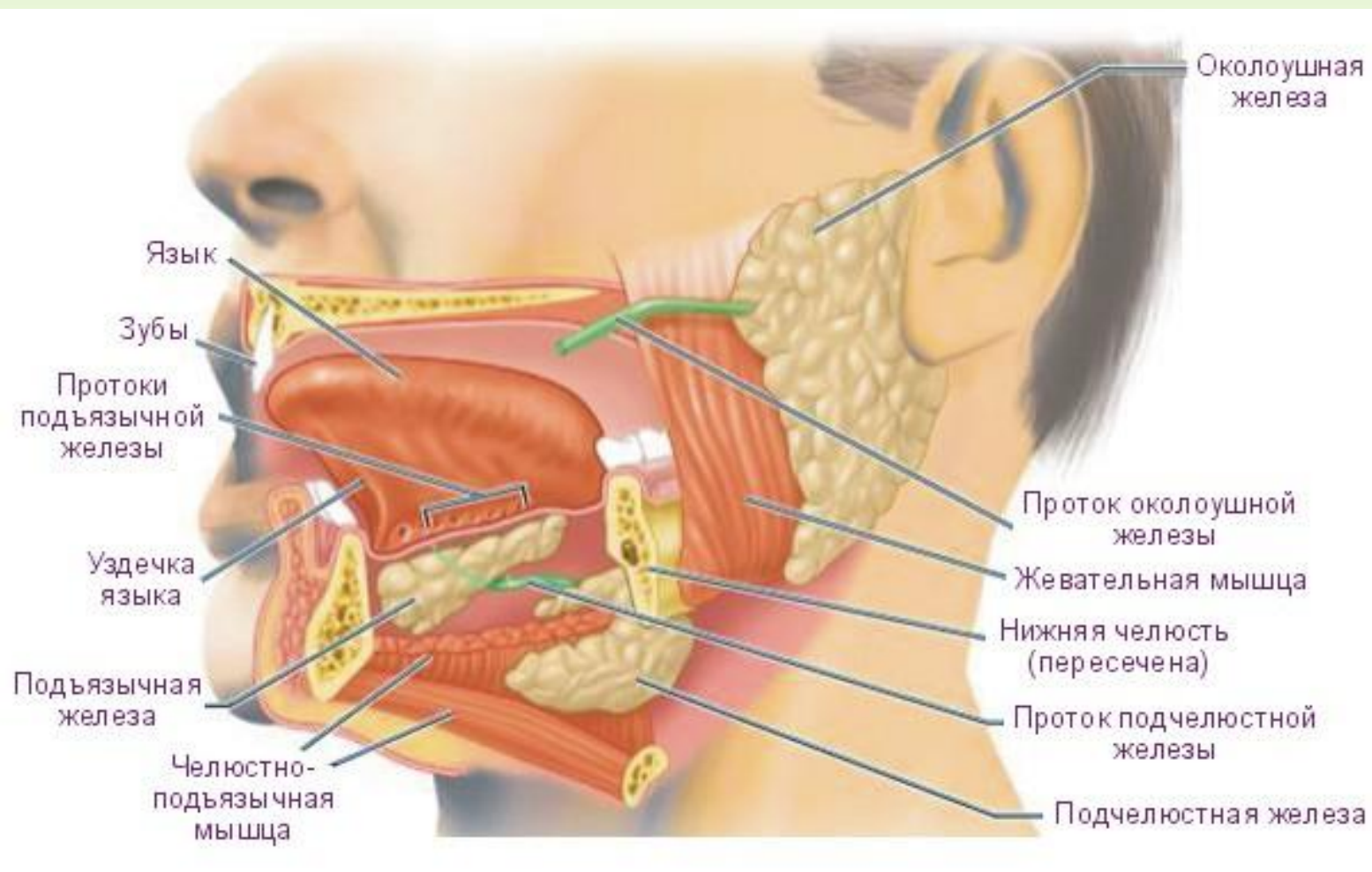


Язык

- **Язык** – это мышечный орган, образованный поперечно - полосатой мышечной тканью.
- Мышечные волокна расположены в разных направлениях, поэтому язык может выполнять самые разнообразные движения при жевании и речи, а также участвует в проталкивании пищевого комка в глотку при глотании.
- Слизистая языка имеет огромное количество вкусовых рецепторов, поэтому он является и органом вкуса.



Слюнные железы



Околоушные слюнные железы.

Ниже ушей с левой и правой сторон.

Околоушные слюнные железы выделяют жидкую слюну.

Подчелюстные слюнные железы.

Под нижней челюстью с левой и правой сторон.

Поднижнечелюстные выделяют вязкую и густую слюну, которая зависит от количества муцина (**обеспечивает глотание пищи**).

Подъязычная железа.

Эта железа лежит глубоко, и ее прощупать не удастся. Зато легко обнаруживается устье протока этой железы: у основания уздечки языка. Если резко приподнять язык кверху, то иногда можно увидеть небольшой фонтанчик слюны.



СОСТАВ СЛЮНЫ:

Муцины – сложные белки, придающие слюне вязкость и клейкость, способствуют смачиванию и склеиванию пищевого комка и облегчают его проглатывание.

Лизоцим убивает микробы.

Амилаза является ферментом и расщепляет молекулы крахмала и гликогена с образованием мальтозы и сахарозы



Глотка

- **Глотка**- воронкообразный канал длиной 11—12 см, обращённый кверху широким концом и сплюснутый в переднезаднем направлении. Верхняя стенка сращена с основанием черепа. Сзади глотка прикрепляется к глоточному бугорку базилярной части затылочной кости, по бокам — к пирамидам височных костей, затем к медиальной пластинке крыловидного отростка. Глотка представляет ту часть пищеварительной трубки и дыхательных путей, которая является соединительным звеном между полостью носа и рта, с одной стороны, и пищеводом и гортанью — с другой. Полости глотки: верхняя — носовая, средняя — ротовая, нижняя — гортанная. На уровне VI шейного позвонка глотка, суживаясь, переходит в пищевод.



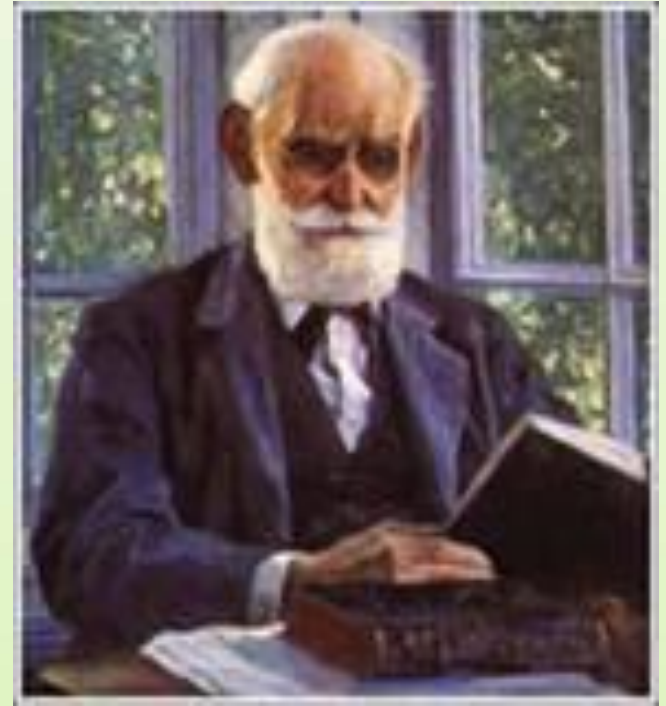
Пищевод

- **Пищевод**- отдел пищеварительной системы, соединяющий рот или ротовую полость с желудком. При глотании волнообразно последовательно сокращаются кольцевые мускульные волокна пищевода, передвигая пищевой комок сверху вниз. У человека трубка около 25 см длиной, проходящая через диафрагму в брюшную полость и открывающаяся в кардиальную часть желудка.



Попав в рот, пища раздражает рецепторы в ротовой полости и в ответ на это происходит выделение слюны. Этот рефлекс называется безусловный.

Объяснил механизм рефлекторного процесса выделения слюны русский физиолог Иван Петрович Павлов, проводя опыты с собаками.



И.П. Павлов

Итак, слюна выделяется рефлекторно.

