

# Приспособленность организмов к жизни в природе



# Задание 1

Выберите абиотические факторы среды

- Свет
- Грибы
- Влага
- Деревья
- Температура



# Задание 2

Какое животное живет в переходной среде?

1. Крот
2. Дельфин
3. Лягушка



# Задание 3

Закончите фразу:

Участок среды , в котором живет живой организм ,  
называется  
местообитанием



# Задание 4

Всю жизнь проводят в почве:

1. Мухи
2. Жуки
3. Дождевой червь



# Задание 5. Кто где живет



Осьминог

Почвенная среда

Колибри

Водная среда

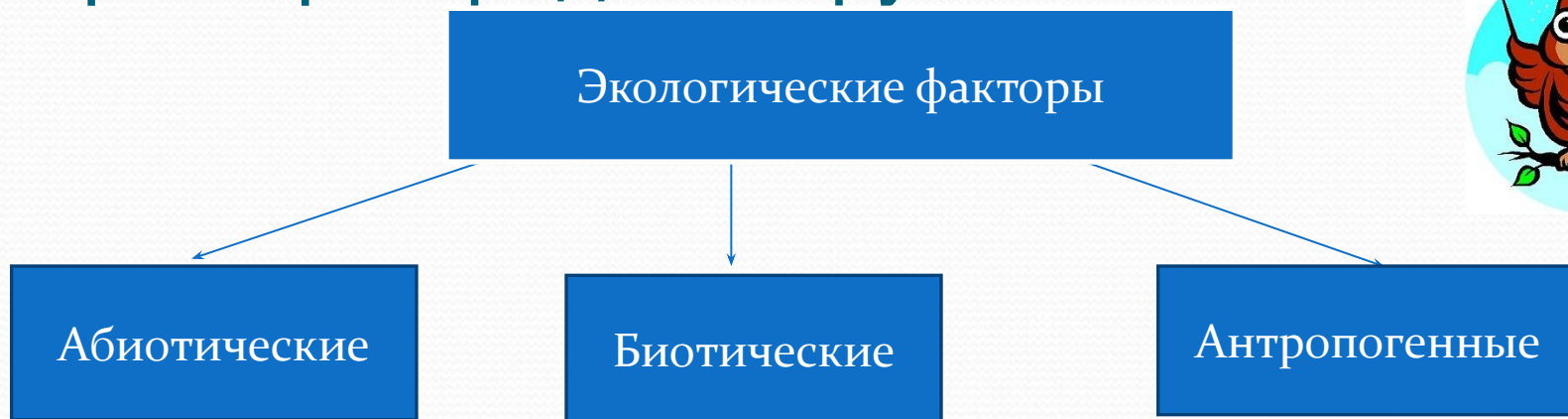
Клещ

Наземно-  
воздушная среда

Дождевой  
червь

Организменная  
среда

# Задание 6. Распределите экологические факторы среды по группам



**хищничество**

**браконьерство**

**влажность**

**СВЕТ**

**температура**

**строительство гнезд**

# Почему многие растения и животные не погибают, обитая в суровых условиях?







Что  
такое  
приспособленн  
ость  
организмов?

# **Приспособленность организмов (адаптация) -**

**это совокупность особенностей  
строения и поведения организма,  
обеспечивающие его жизнь в  
определенных условиях среды**



# Форма тела:

## а) обтекаемая



# Покровительственная окраска



# Предупреждающая окраска (ядовитые и жалящие)



**Пчела**



**Гусеница Бразника**



**Божья коровка**



**Колорадский жук**



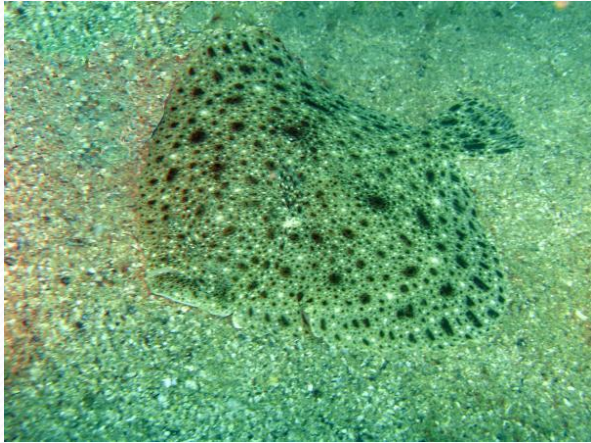
**Паук Тарантул**

# Расчленяющая окраска



Темные и светлые  
полосы на теле  
совпадают с  
чередованием тени  
и света окружающей  
местности  
( мало заметны на  
расстоянии  
50- 70 метров)

# Способность менять цвет



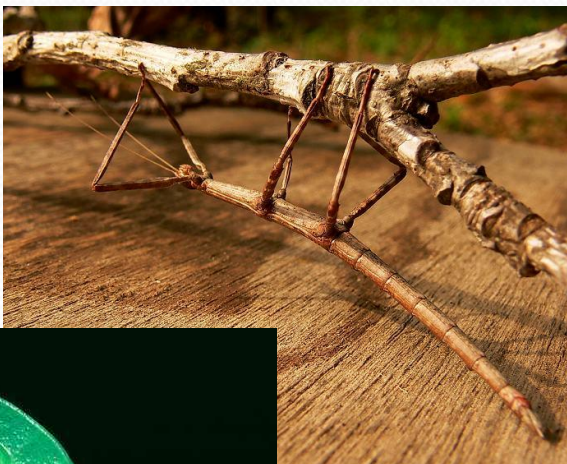
камбала

хамелеон

заяц



# Маскировка — подражание окружающим предметам



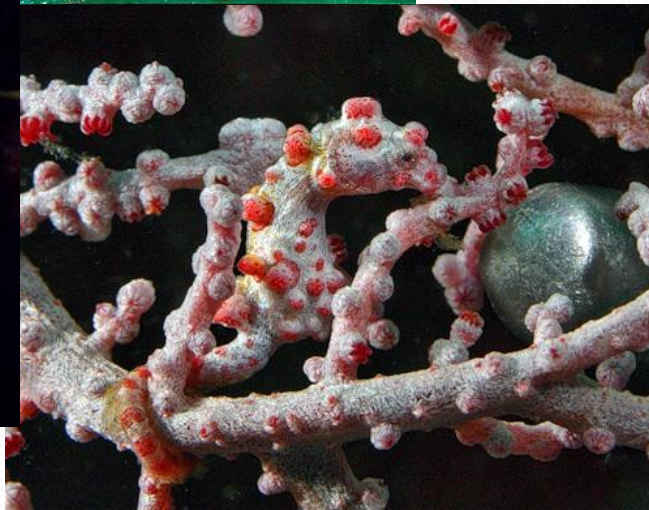
**палочник**



**гусеница пяденицы**



**морской конёк**



# Отпугивающее поведение



**Кобра**



**Муравей**



**Плащеносная ящерица**



**Кошка**



**Гусеница**

# Мимикрия — подражание защищённым организмам



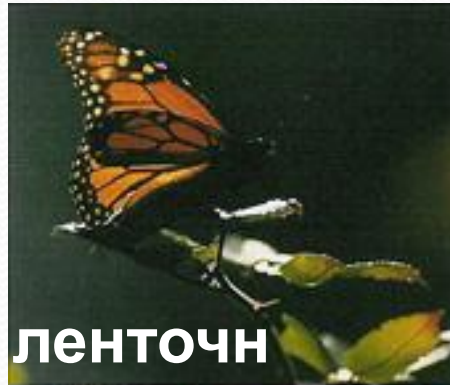
муха-

ж



ос

а



ленточн

ик

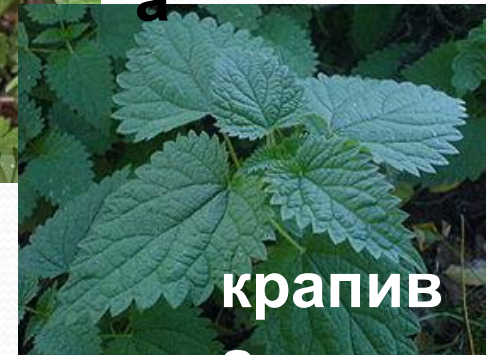


монарх



яснотк

а



крапив



Королевский аспид  
(ядовитая змея)

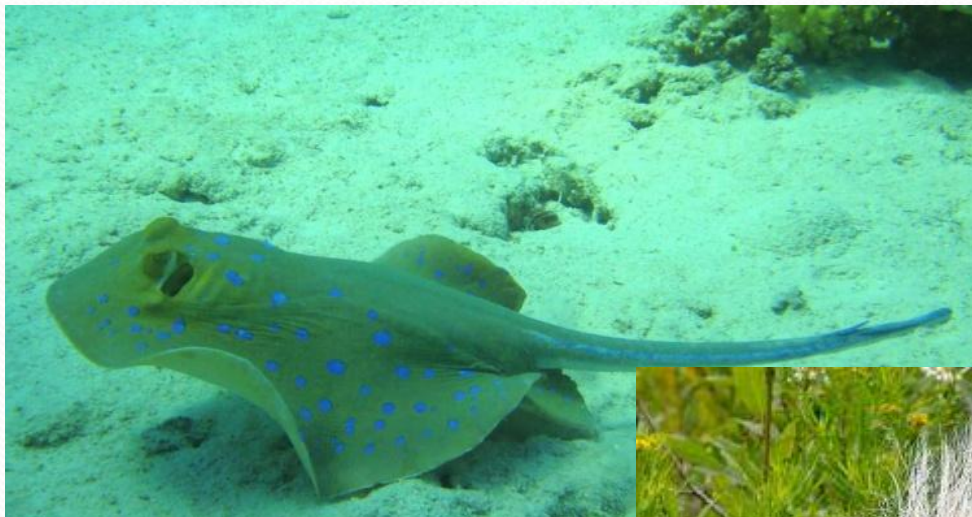


Алый уж

# Средства защиты: 1) шипы, иглы, колючки



## Средства защиты: 2) химические и электрические



**Электрический скат**



**Пчела**



**Клоп – Щитник зеленый**



**СКУНС**



**Волоски крапивы**

# Средства защиты: 3) твёрдые покровы



# Спячка - замедление жизненных процессов



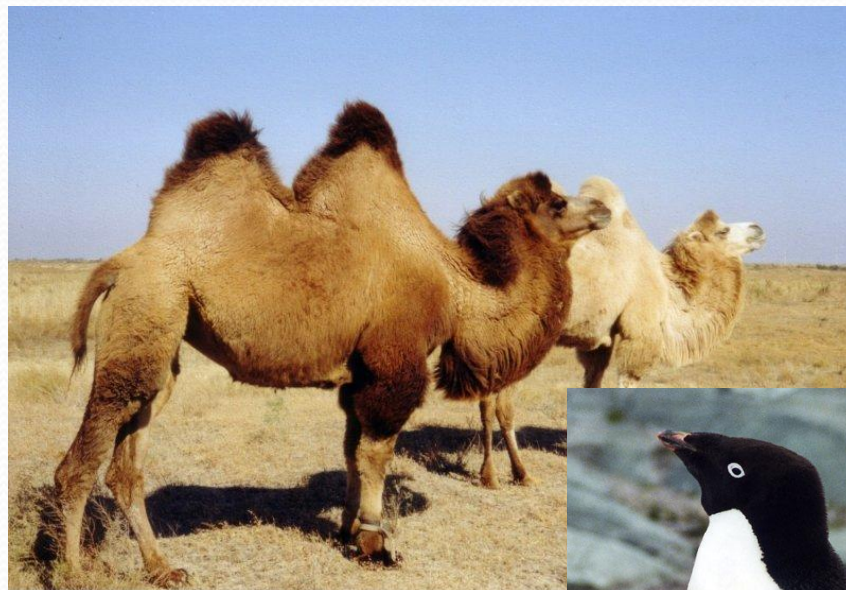
# Перелёты, миграции - перемещение животных большими группами с одного места в другое



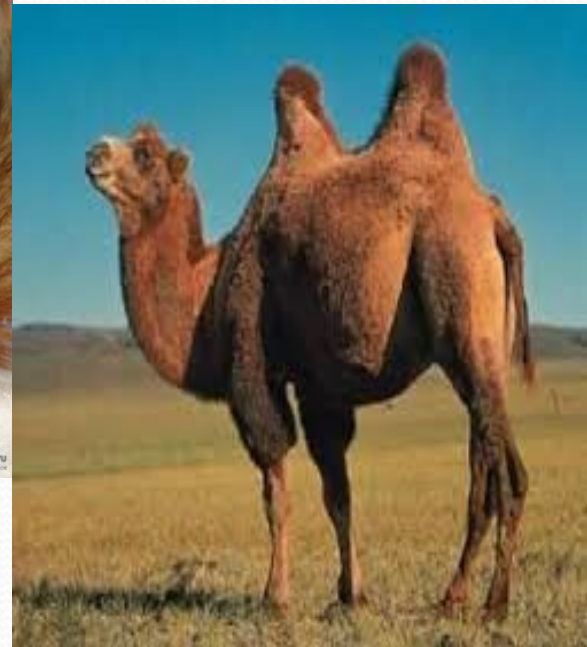


# Способность накапливать вещества:

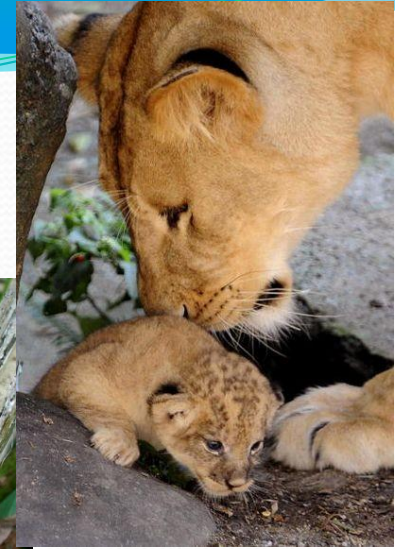
жир, сахар, вода



# Физиологические приспособления



# Забота о потомстве



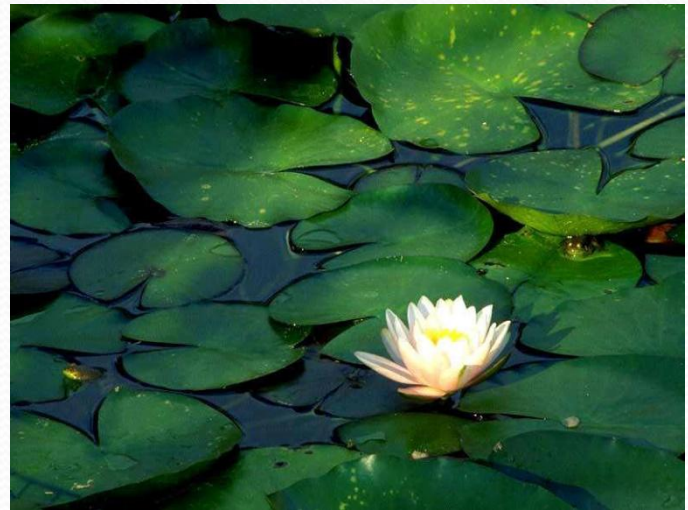
Все приспособления у организмов  
вырабатываются  
в конкретных условиях их среды  
обитания .

Если условия среды меняются,  
приспособления могут утратить  
свое положительное значение

# Приспособленность у растений к жизни в среде с повышенной сухости почвы и воздуха



# Приспособленность у растений к жизни в среде с повышенной влажностью



# Приспособленность растений к разным способам опыления



# ПРИСПОСОБЛЕНИЯ ОРГАНИЗМОВ К ЖИЗНИ В ПРИРОДЕ

Название приспособления	Суть приспособления	Пример
Форма тела	обтекаемая форма, плоская форма	рыбы, птицы камбала, скат
Окраска	сливается с фоном природы покровительственная расчленяющая предупреждающая способность менять цвет	зебра, хамелеон, зеленая гусеница, тигр, божья коровка
Маскировка	подражание неживым окружающим предметам по форме и окраске	палочник, морской конек, мотылек
Отпугивающее поведение	угрожающая поза	кобра, ящерица-плащеноска
Мимикрия	подражание менее защищенных организмов более защищенным	оса и муха, яснотка и крапива ядовитая змея и уж
Иглы, шипы, колючки	защитные средства	дикобраз, крапива, еж, шиповник
Спячка	снижение активности животных	медведь, хомяк
Миграции и перелеты	перемещение животных на большие расстояния	перелет птиц, миграции зебр
Способность накапливать вещества	накапливание жира, воды, сахара	медведь перед спячкой, пингвины, алоэ, кактус



**Все организмы  
приспособлены к  
условиям своего  
обитания –  
к факторам живой и  
неживой природы**

# Домашнее задание:

- 1) Изучить § 19, заполнить в тетради таблицу.
- 2) *Нарисовать на листе А4 одно животное «Приспособление животных к жизни в различных средах обитания», сделать описание рисунка на обратной стороне.*