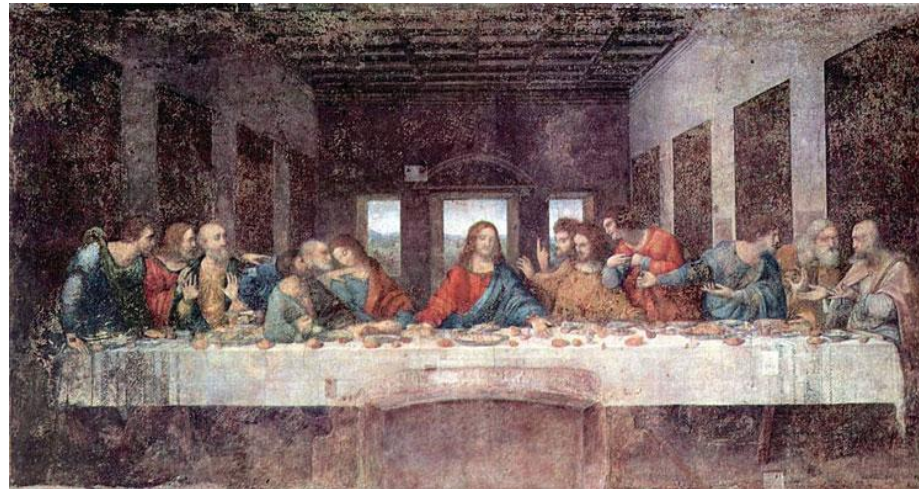


Изображение пространства *(Perspective drawing)*



Почебут
Марина
Викторовна



Работа на прошлом уроке

Revision:





Перспектива – (от лат. **ясно вижу**), точная наука, которая учит изображать объемные тела на плоскости, передавая их расположение в пространстве и удаленность от наблюдателя.

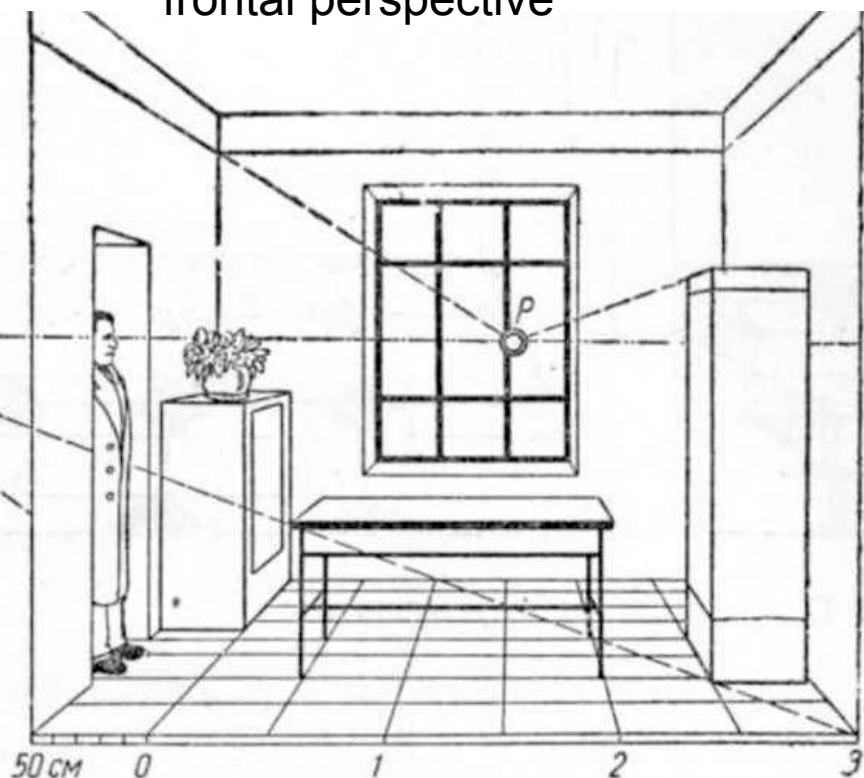


Perspective (from Latin: perspicere to see through) in the graphic arts, such as drawing, is an approximate representation, on a flat surface (such as paper), of an image as it is seen by the eye.

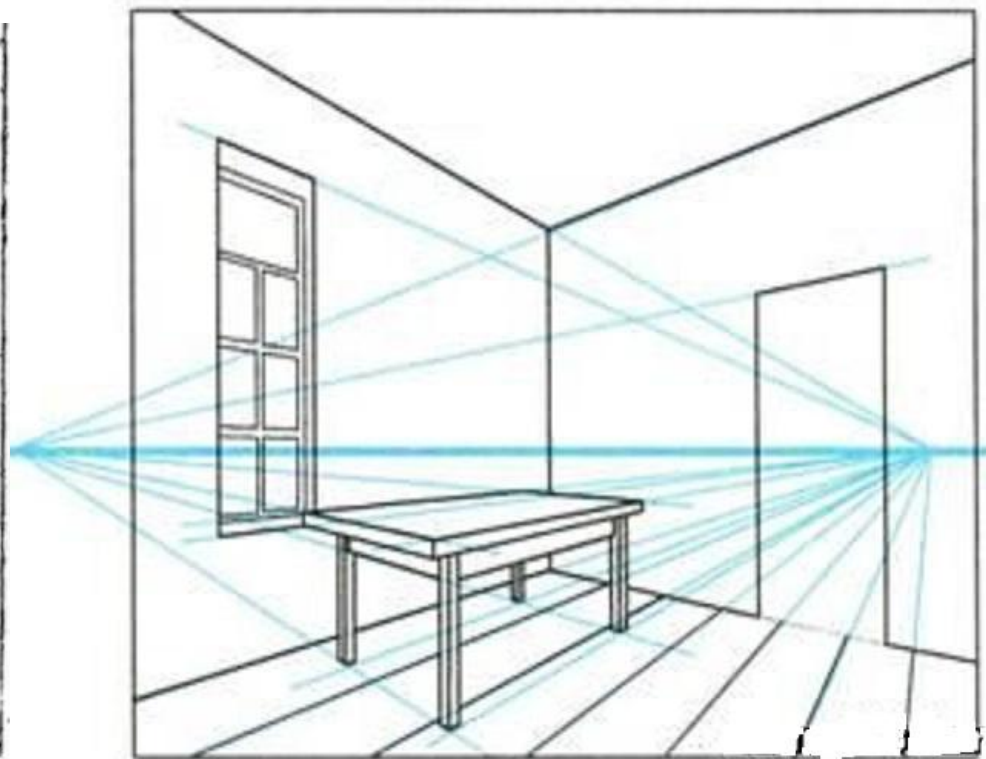


Ways of drawing a room space

Фронтальная (прямая)
перспектива
frontal perspective



Угловая перспектива
angular perspective



There are many forms used under perspective drawing such as, one perspective, two-point perspective, three-point perspective, bird's eye view, worm's eye view and others.

Фронтальная (прямая) перспектива (One point perspective)



Vertical lines closing with the distance stay vertical and parallel to each other



-Линии, уходящие в глубину, сходятся в одной точке, которая называется точкой схода и лежит на линии горизонта;

-Горизонтальные линии остаются горизонтальными и параллельными друг другу независимо от расстояния на котором они находятся друг от друга;

- Вертикальные линии, сокращаясь на расстоянии, остаются вертикальными и параллельными между собой.

Угловая перспектива Two point perspective



Two point perspective uses two sets of lines meeting in two points on the horizon line.

Objects and space have been rotated at an angle to the picture plane (to the viewer).

- Предметы и пространство, по отношению к зрителю, расположены под углом;
- Линии уходящие в глубину сходятся в двух точках схода на линии горизонта;
- Вертикальные линии, сокращаясь на расстоянии, остаются вертикальными и параллельными между собой.

Основные понятия



Perspective drawing is a drawing technique used to illustrate dimension through a flat surface.

Перспектива – учение о способах передачи пространства на плоскости изображения

1. Предметы, уходящие вдаль, уменьшаются в размере;
2. Параллельные линии сходятся в точке схода на линии горизонта (линии наших глаз).

Линия горизонта бывает высокой и низкой. Это линия положения глаза человека, наблюдающего все видимое из определенного места.

Задание на урок

Task :



Выполнить рисунок
своей комнаты или
комнаты своей мечты
согласно законам
перспективы

Draw a picture of
your room

Последовательность работы



Спасибо за внимание!!!