

Композиційно-просторова оцінка скверу ім.Богдана Хмельницького в м.Кобиляки по вул.Шевченка на території Кобеляцької міської ради, Кобеляцького району, Полтавської області.



Ситуативний план території

Загальна площа території 1,39га.

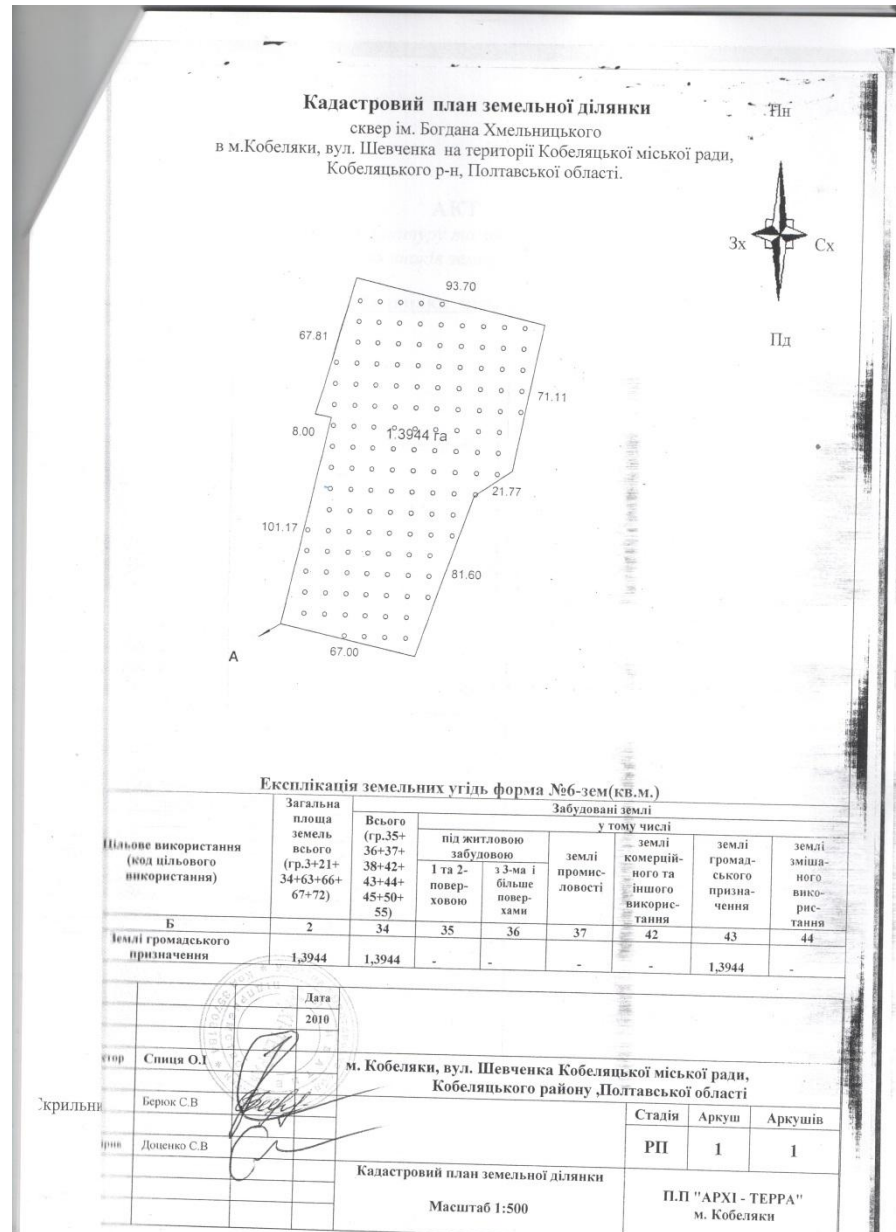
Сквер носить назву видатного українського діяча – Богдана Хмельницького.

В центральній частині скверу установлений пам'ятник, основна алея веде до нього.

Рік заснування скверу не встановлено, але стан зелених насаджень свідчить про вік щонайменше 50/60років.

Територія скверу, мережа стежок організована, як прогулянкова.

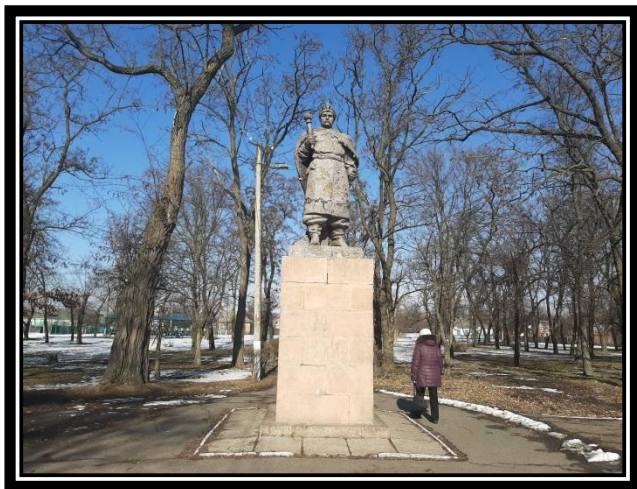
Основний масив зелених насаджень складають високорослі листяні дерева та однотипові листяні кущі.



Композиційно просторова оцінка скверу – вхід.



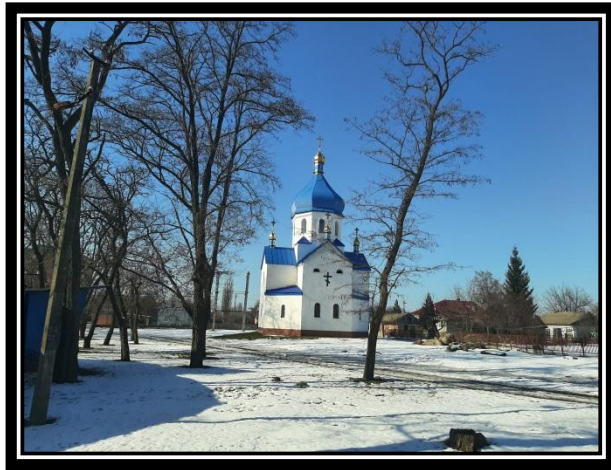
Організаційно – композиційна оцінка – вид на пам'ятник.



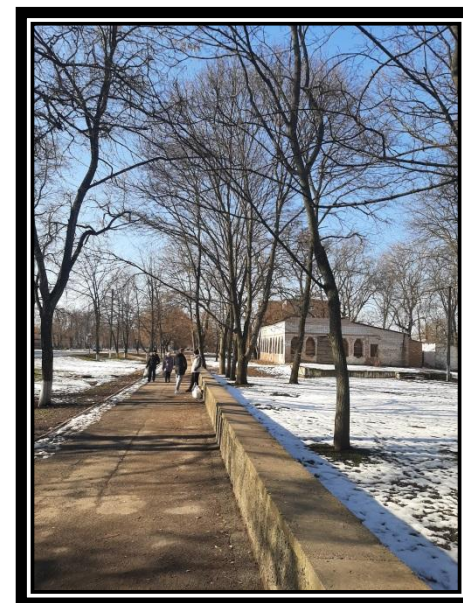
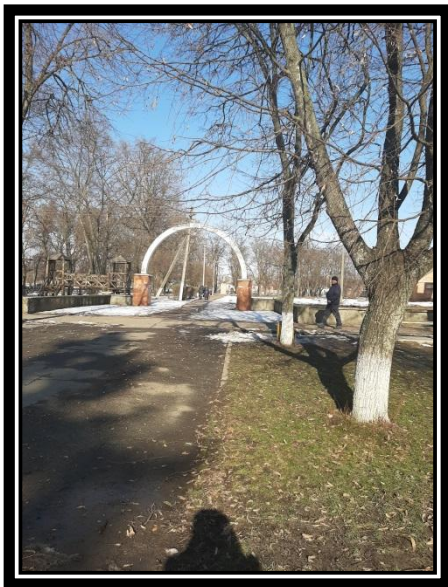
Композиційно просторова оцінка скверу - будівлі поруч .



Композиційно просторова оцінка скверу - будівлі поруч .

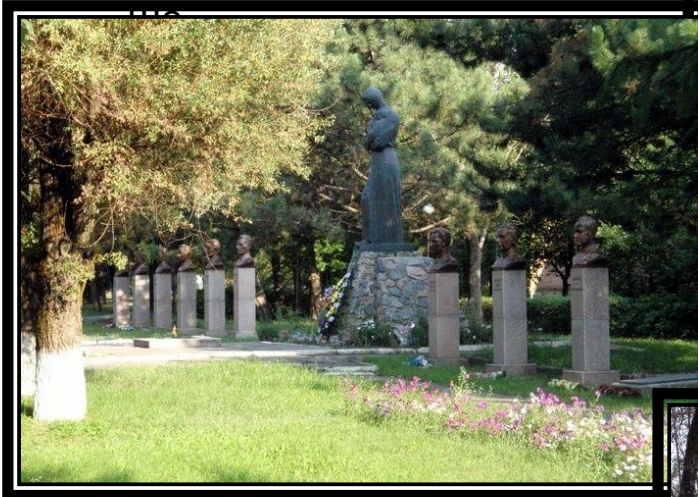


Композиційно просторова оцінка скверу – мережа прогулянкових стежок.



Пошук ідеї!

- Через вивчення особливостей м. Кобеляки та в цілому Кобелянського району.
- Чим пишається Кобелянська земля;
- Що вже зроблено;



створення терапевтичного парку для літніх людей під назвою «Літній сад» парку

За соціологічними даними значна частина населення Кобилянського району Полтавської області – люди старшого віку.

На території м.Кобиляки створено чимало закладів, ігрових площадок, парків, спортивних майданчиків для дітей та молоді.

Людям старшого віку відведена участь спостерігача.

В м. Кобеляки довгий час жив і працював видатний лікар, мануальний терапевт Касьян Микола Андрійович. Тому місто часто асоціюється із оздоровлення, відновленням здоров'я тому пропонуємо створити єдиний в Україні терапевтичний парк де люди літнього віку будуть відновлювати фізичне, психологічне і духовне здоров'я



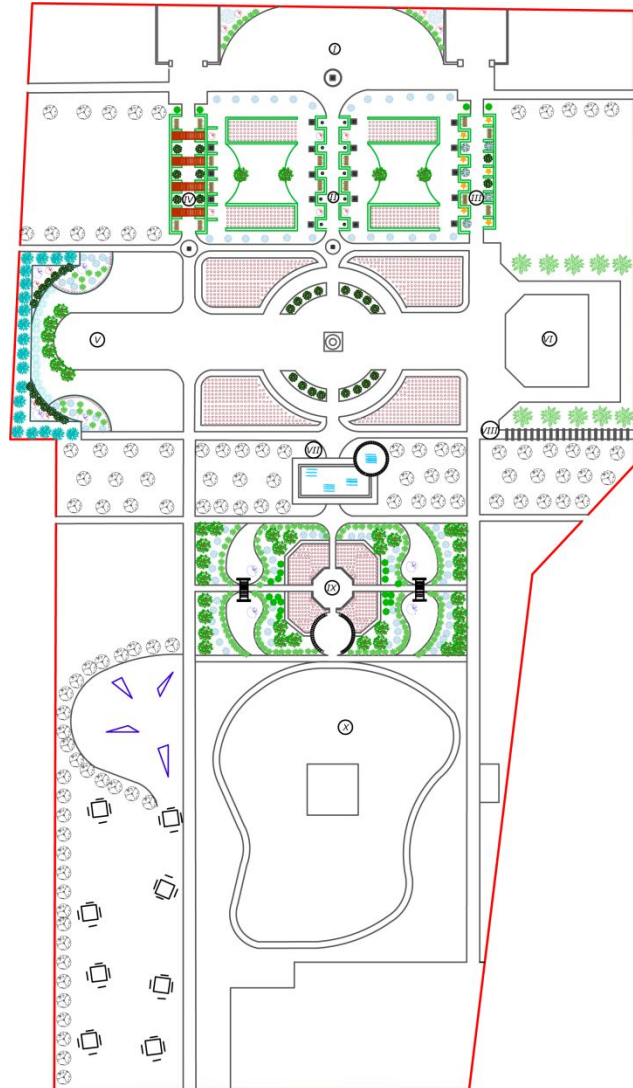
Ціль створення парку

- самореалізація особистості;
- соціалізація старшого покоління;
- подолання ізольованості;
- підняття соціального статусу літніх людей;
- розкриття соціального, духовного та фізичного потенціалу громадян старшого покоління;
- залучення до активного життя;



Терапевтичний оздоровчий парк для літніх людей

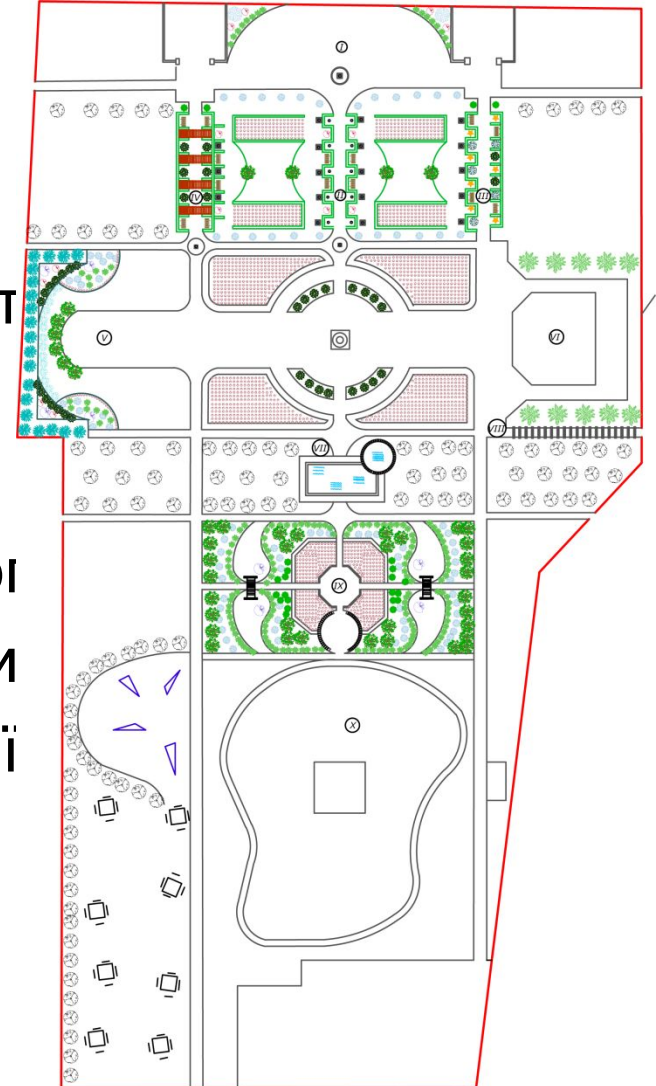
«Літній сад» Функціональне зонування



Терапевтичний оздоровчий парк для літніх людей «Літній сад»

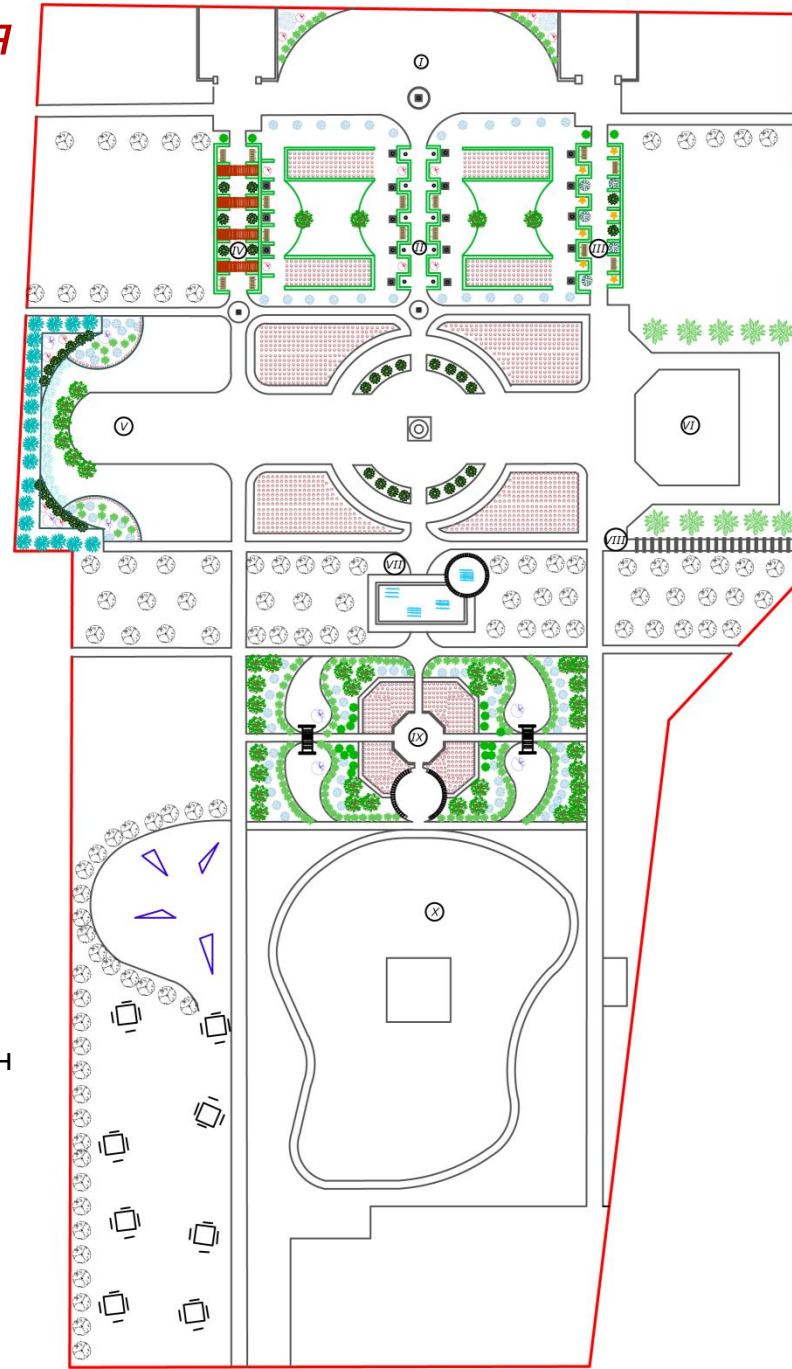
Всю територію парку пропонуємо
Організувати класичним способом
притаманним паркам суспільного
Призначення. Основні вісі розташуват
В двох напрямках.

Два входи нададуть можливість
розбити парк на клітки, що в свою черг
допоможе більш точніше організувати
функціональне призначення території
Та допоможе організувати почергову
реалізацію проекту



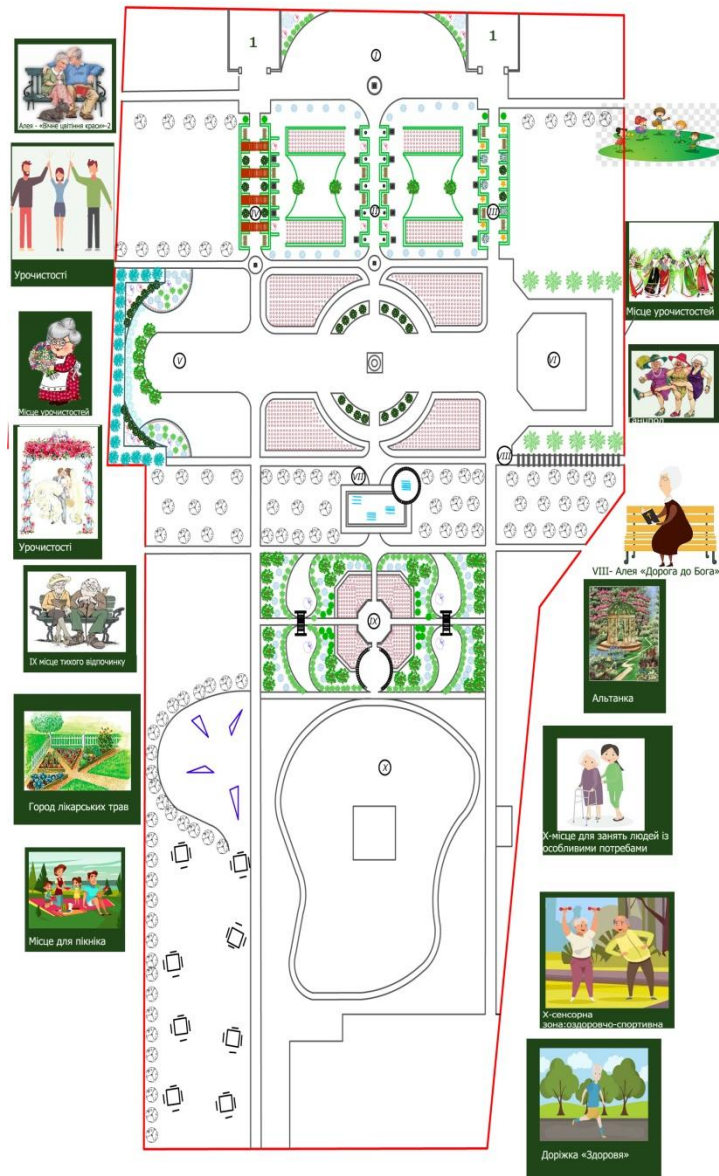
Терапевтичний оздоровчий парк для сад»

- Функціональна зона I -вхід;
- Функціональна зона II - прогулянкова алея «Вічна краса»;
- Функціональна зона III – прогулянкова алея « Дружба»;
- Функціональна зона IV – прогулянкова алея «Вірність»;
- Функціональна зона V – місце для проведення урочистостей;
- Функціональна зона VI – Танцювальна площадка;
- Функціональна зона VII – Місце тихого відпочинку;
- Функціональна зона VIII – алея «Дорога до Бога»;
- Функціональна зона IX – альтанка «Здоров'я»;
- Функціональна зона X – сенсорна зона: спортивно-оздоровча.;
- Функціональна зона XI – місце для сімейного відпочинку на пікн



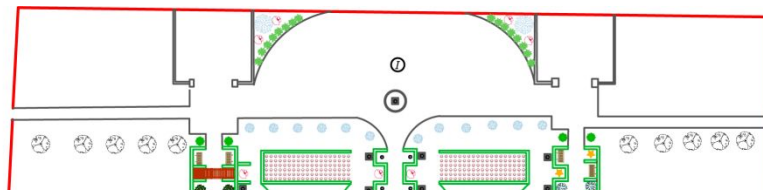
Призначення функціональних зон.

Пропозиція по облаштуванні терапевтичного парку для літніх людей «Літній сад»



Терапевтичний оздоровчий парк для літніх людей «Літній сад»

- Функціональна зона I –вхід.



При вході слід розмістити інформаційні стенди із правилами поведінки в парку, Інформація про проведення майстер-класів, суспільних заходів . Іншими словами всього того, що слід знати щоб із максимальною користю та задоволення провести час в парку.



Терапевтичний оздоровчий парк для літніх людей «Літній сад»

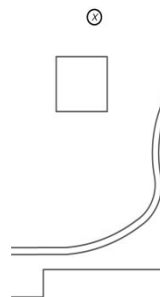
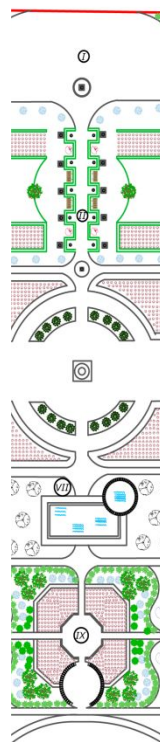
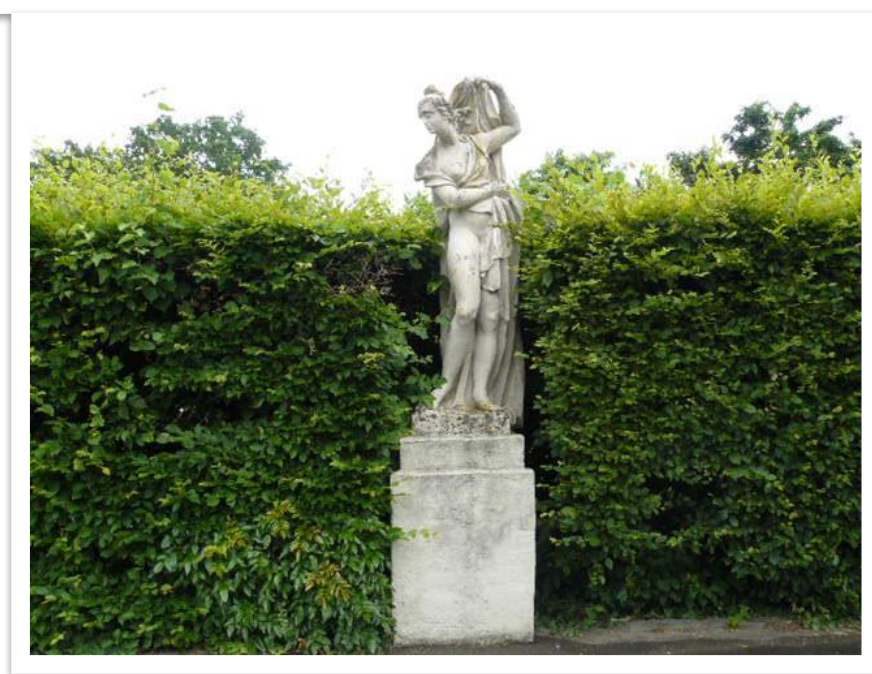
- *Один із варіантів оформлення входів в парк може бути таким*



Функціональна зона II - прогулянкова алея «Вічне цвітіння краси»

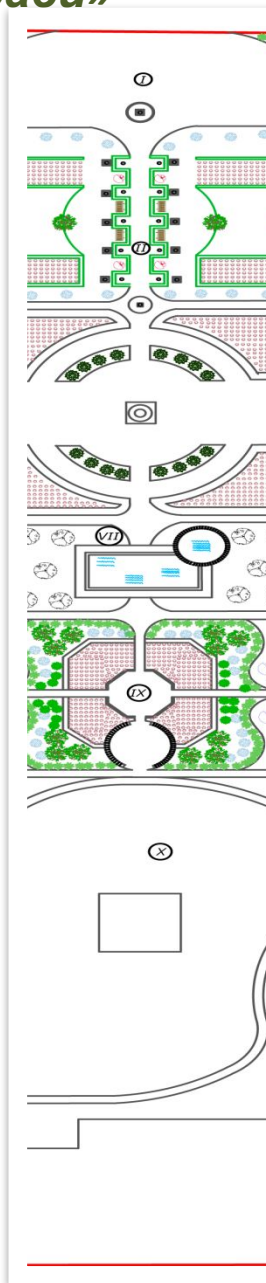
Алея «Вічне цвітіння краси»:

вздовж алеї встановлені бетонні статуї гарних людських постатей. Статуї стоять на п'єдесталах. У підніжжя п'єдесталу висаджені рослини багаторічні, низькорослі, в змішаній висадці вічнозелені та квітучі в тому числі і деякі екземпляри троянди бордюрної, мініатюрної. Алея сформована у вигляді зеленої галарей із створеними «зеленими» комірками в яких і встановлені стату та садові лавки. «Стінки» зелених комірок висаджені туєю західною, якій притаманна часта, формуючу стрижка. Крім того основу форми такої комірки закладає деревяна або пластикова пер гола пофарбована в зелений колір та у вигляді решітки (див фото №____) Вздовж алеї, навпроти суцільної «стіни» із туї західної встановлені стени із віршами, в яких возвеличується краса тілесна та духовна.



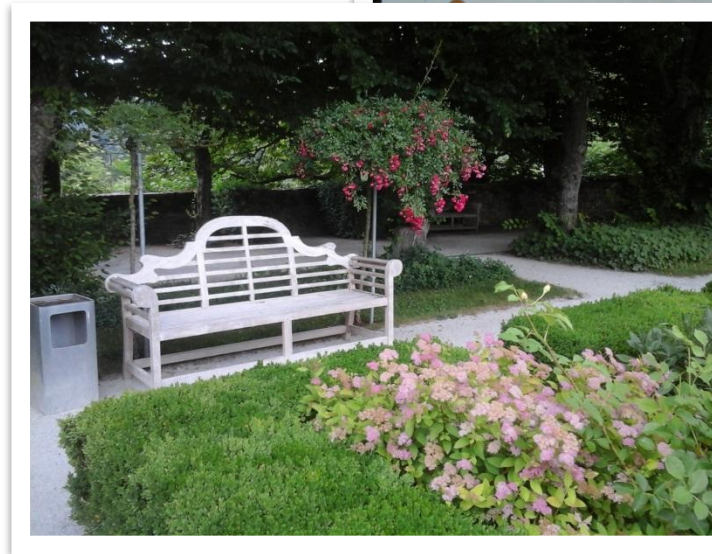
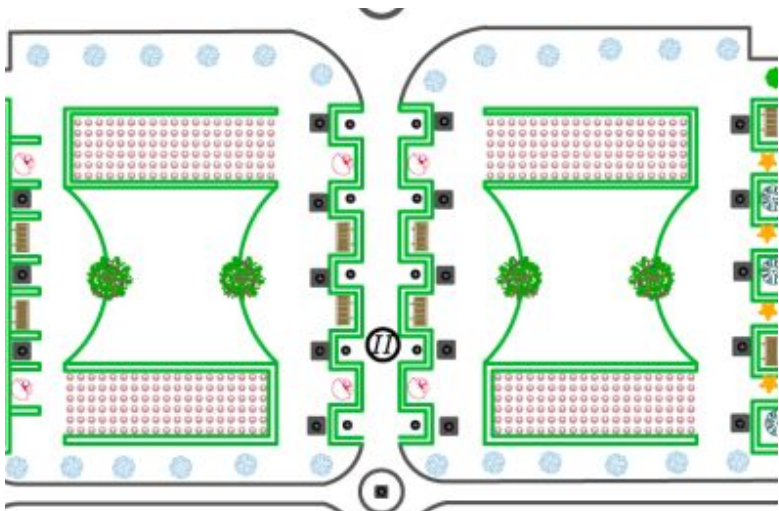
Функціональна зона II - прогулянкова алея «Вічне цвітіння краси»

Алея «Вічне цвітіння краси»: вздовж алеї встановлені бетонні статуї гарних людських постатей. Статуї стоять на п'єдесталах. У підніжжя п'єдесталу висаджені рослини багаторічні, низькорослі, в змішаній висадці вічнозелені та квітучі в тому числі і деякі екземпляри троянди бордюрної, мініатюрної. Алея сформована у вигляді зеленої галереї із створеними «зеленими» комірками в яких і встановлені стату та садові лавки. «Стінки» зелених комірок висаджені туєю західною, якій притаманна часта, формуючу стрижка. Крім того основу форми такої комірки закладає деревяна або пластикова пер гола пофарбована в зелений колір та у вигляді решітки (див фото №____) Вздовж алеї, навпроти суцільної «стіни» із туї західної встановлені стенди із віршами, в яких возвеличується краса тілесна та духовна.



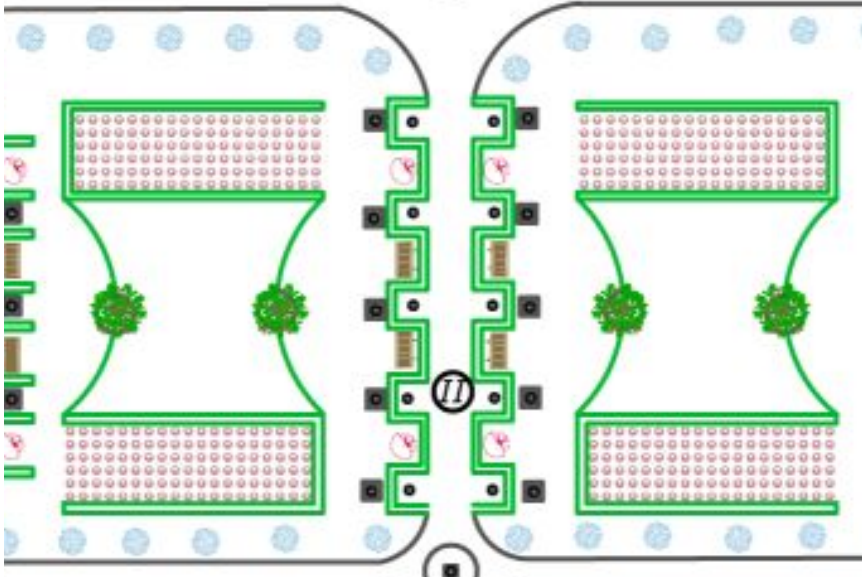
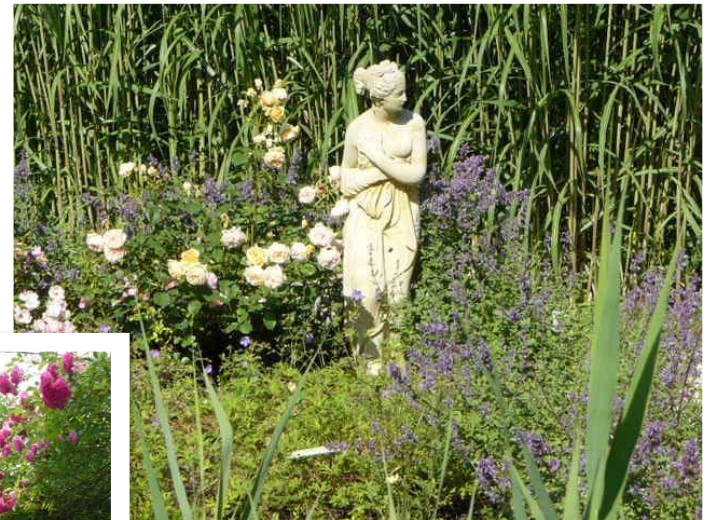
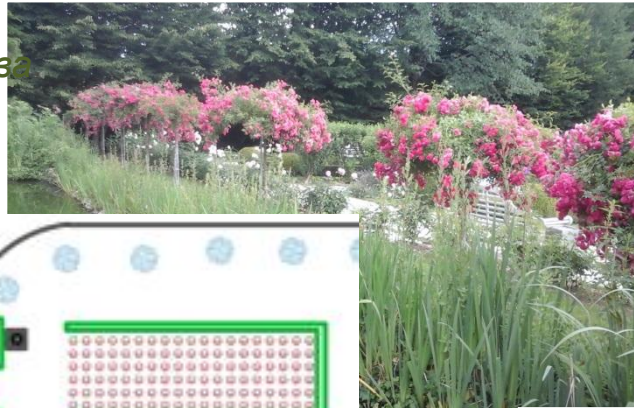
Квітучі клумби для споглядання

Основою декоративних композицій пропонується зробити троянду. Регулярний, класичний стиль дасть можливість продемонструвати колекцію троян різних видів та сортів. Презентація сорту може бути оформлена інформаційною табличкою, яка даватиме повну інформацію про біологічні, сортові дані. Така подача буде цікава, як пересічним відвідувачам так і справжнім поціновувачам троян. Нестандартне компонування троянди із різними нетиповими для пересічного сприйняття буде приваблювати відвідувачів з усіх куточків України.



Квітучі клумби для споглядання

Штамбова троянда, як основа композицій



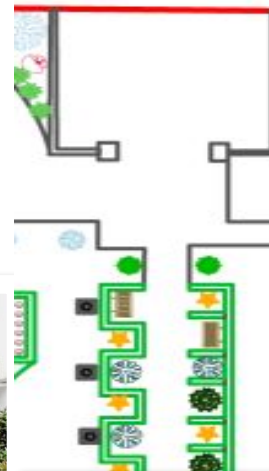
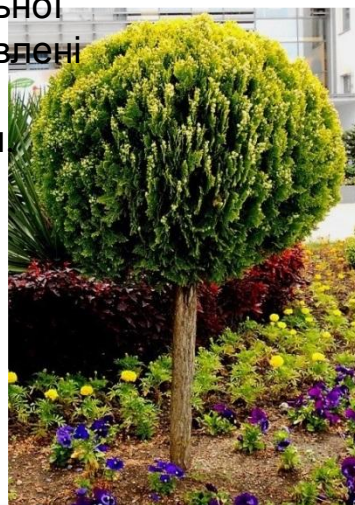
Функціональна зона IV – прогулянкова алея «Вірності»

Алея «Вірність» Вздовж алеї створені «зелені» галереї у вигляді комірок. В комірці навпроти вставлені садові лавки. В інших комірках встановлені дерев'яні пер голи із висадженою трояндою виткою різних сортів із тривалою періодичністю цвітіння. Місце для проведення урочистостей: нагородження за досягнення, виїзна церемонія розпису, вітання ювілярів і т.д. Вздовж алеї вірності встановлені стени із віршами, які возвеличують почуття вірності.



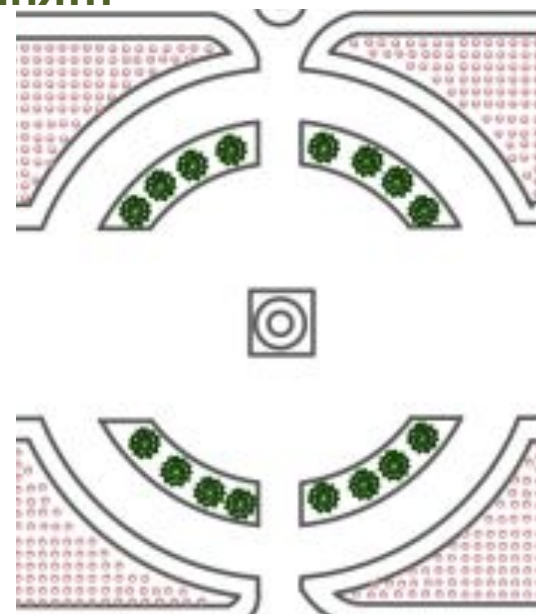
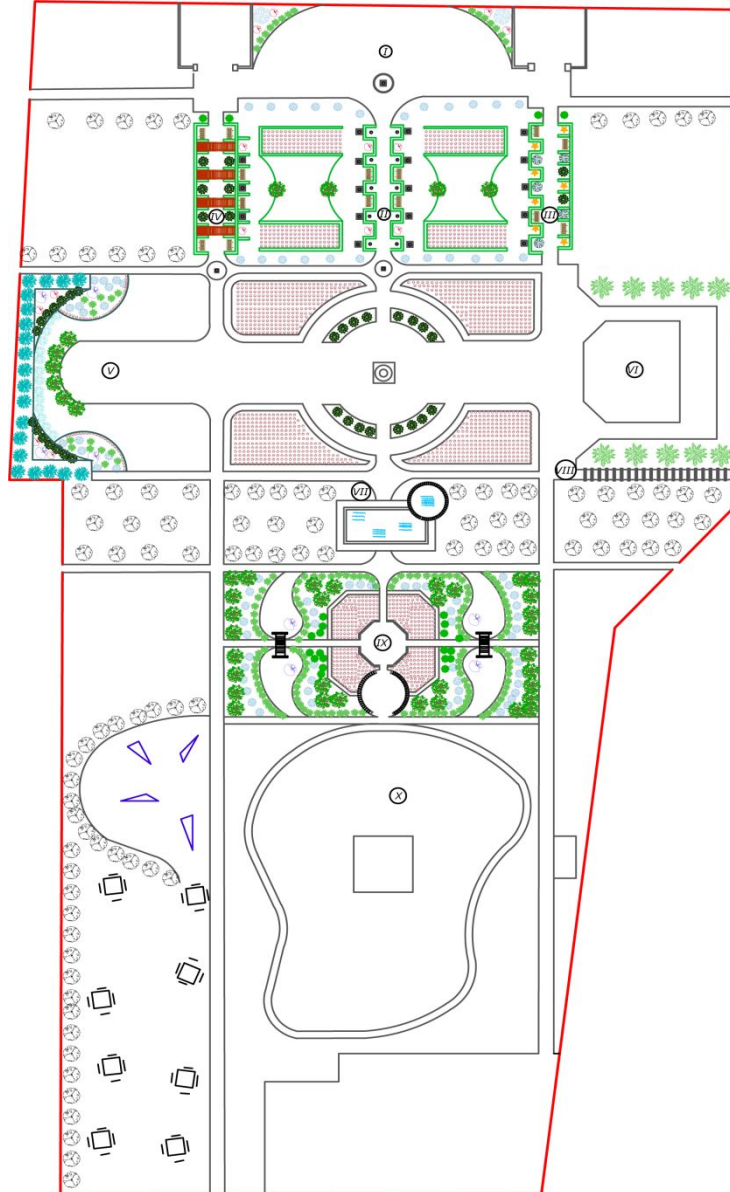
Функціональна зона III – прогулянкова алея «Дружба»;

Алея «Дружба» Вздовж алеї створені «зелені» галереї у вигляді комірок. В комірки вставлені садові лавки, висаджені штамбові троянди різних сортів із тривалою періодичністю цвітіння. Вздовж алеї, навпроти суцільної «стіни» із туї західної встановлені стенди із віршами, в яких а дружби



Площа подяки, пізнання...

Це місце, яке
об'єднує стежки
всього парку.



Місце проведення урочистостей

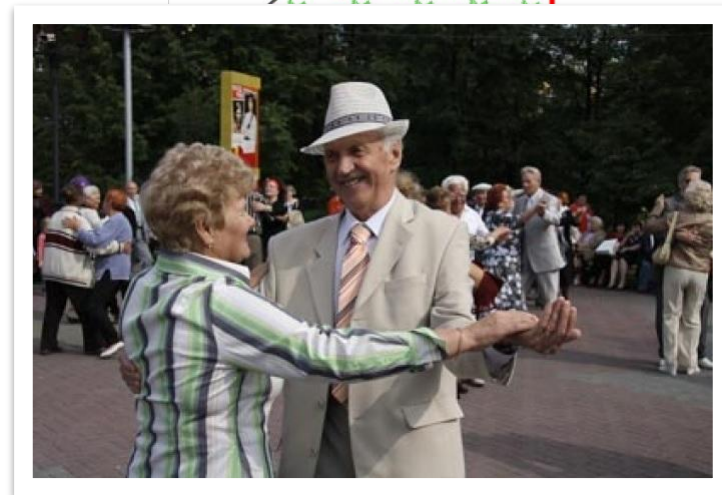
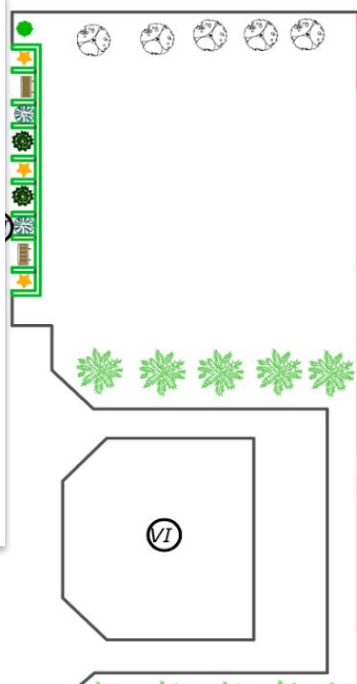
Основою рослинної композиції, з урахування того, що фоном слугує «глуха» стіна споруди, може бути туя західної пірамідальної форми: туя Смарагд, Бранд, Колумна і т.д.

Місце для проведення урочистостей: нагородження за досягнення, виїзна церемонія розпису, вітання ювілярів і т.д.



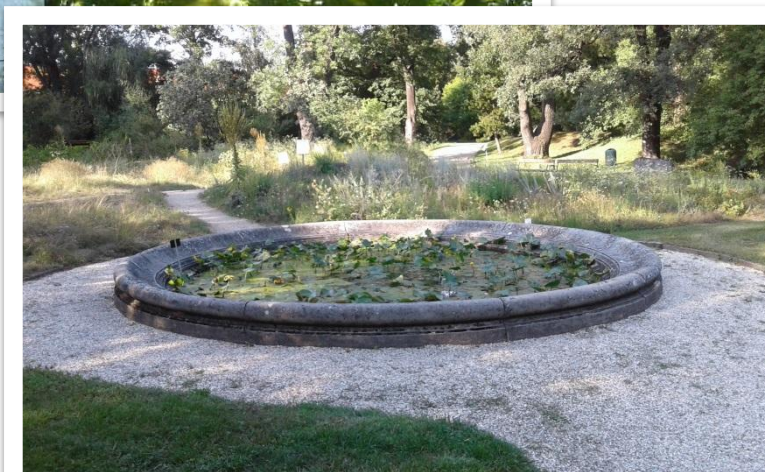
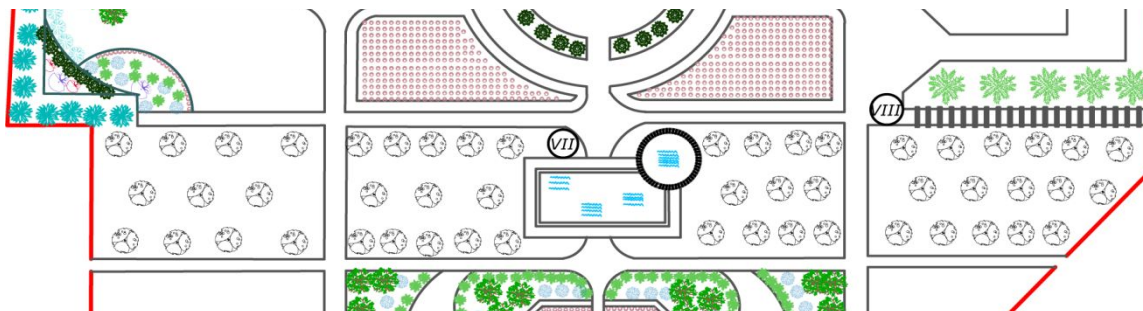
Функціональна зона VI – Танцювальна площадка;

Танцювальна площадка де можуть проводитись танцювальні програми орієнтовані на різну вікову аудиторію. Для гостей може транслюватись мелодія та композиції різних жанрів. Може бути створений клуб «Літній сад». Для членів клубу у визначені святкові дні по радіо, на території парку можуть звучати персональні вітання з днем народження, видатними, особливими датами. Також може бути організований «Іменний день» - день народження всіх в кого в окремий місяць день народження.



Функціональна зона VII – Місце тихого відпочинку;

Місце тихого відпочинку біля декоративної водойми. В прямокутній водоймі рівна гладь, можливо із водним фонтаном без архітектурної форми. Поряд прилаштована кругла декоративна водойма із

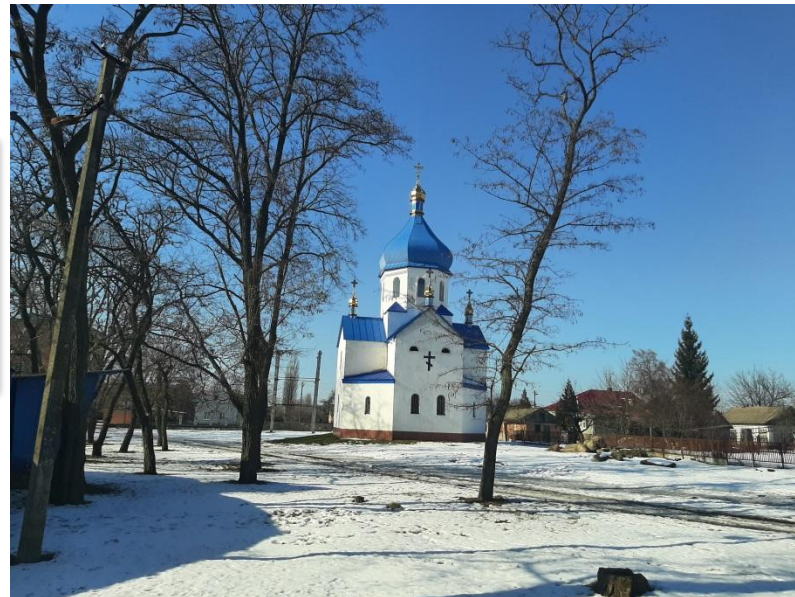


Функціональна зона VIII – алея «Дорога до Бога»;

Тиха алея із живої арки можливо дикого винограду, можливо винограду простих сортів, можливо арка із липи, яку формують протягом багатьох років...

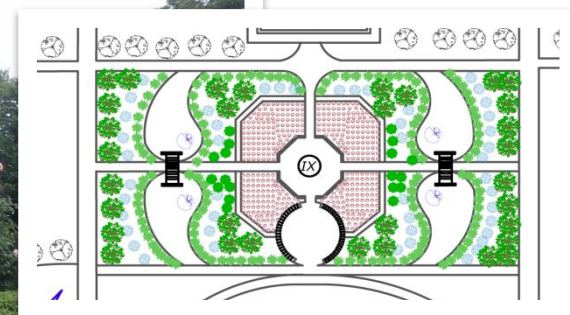
Затишне місце де можна посидіти та подумати про вічне.

За такими роздумами може хтось повернутися до життєвої істини...

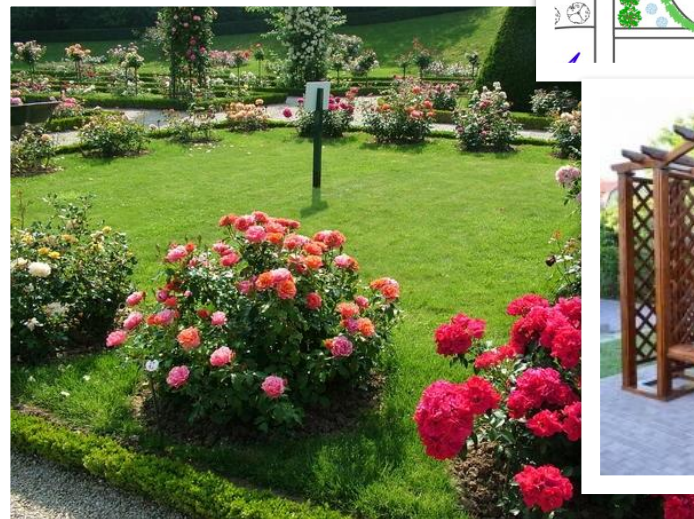
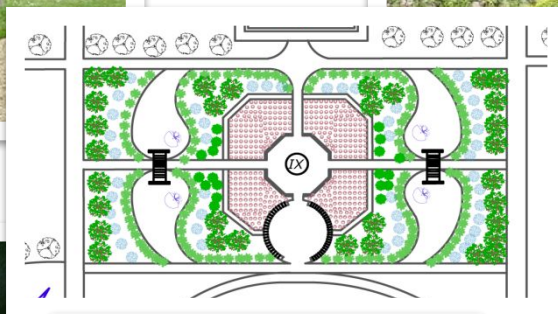


Функціональна зона ІХ – альтанка «Здоров'я»;

Альтанка «Здоров'я». Дерев'яна альтанка із наскрізними виходами на чотири сторони та дверима, які періодично повинні бути зачиненими. В такій альтанці можна сховатись від раптового дощу, у окремо визначені дні та години за оголошенням в тут може чергувати фельдшер, який виміряє тиск. Альтанка має площу в 36 м² тут можуть проводитись лекції працівниками лікарні, пенсійного фонду, соціального забезпечення, працівників банків, представників влади і т.д. Альтанка може бути декорована стендами із корисною інформацією і т.д. Довкола альтанки висадити троянди шрабові із тривалим періодом цвітіння. Клумби із трояндами обрамити кущами барбарису пурпурослисного під формуючу стрижку в живопліт. Сформувані композиції із хвойних та листяних рослин. Зробити зелену галявинку із дерев'яними перголами в яких будуть об лаштовані підвісні лавки завиті виткими рослинами.



Функціональна зона IX – альтанка «Здоровя»;



Функціональна зона Х – сенсорна зона: спортивно-оздоровча.;

Сенсорна зона : спортивно-оздоровча. Дана зона реалізовує ряд можливостей:

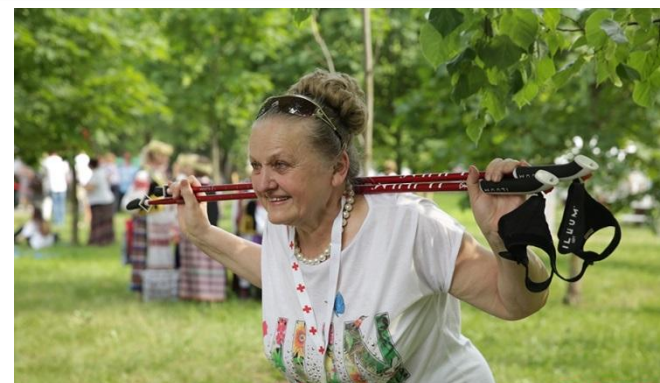
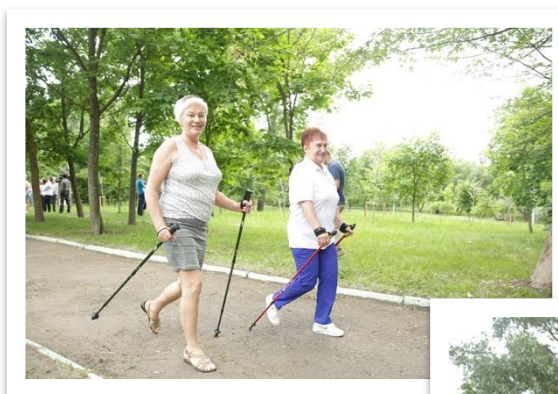
1-скандінавська ходьба;

2-місце, де можна босоніж ходити по опилках, шишках соснових, піску, камінцях.;

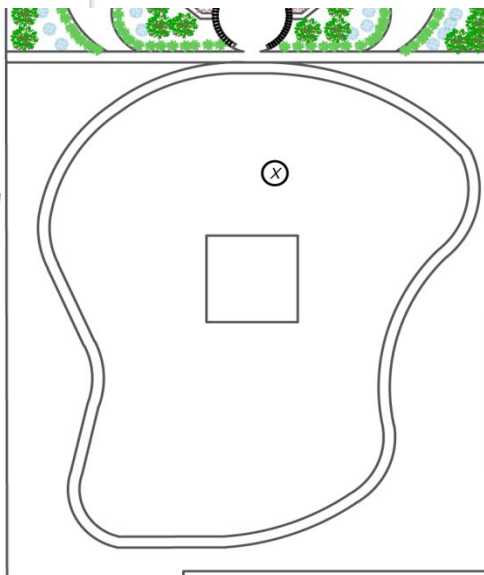
3-площадка із шорсткою основою (шахова дошка) для ходьби босоніж;

4-спортивна площадка із спортивним знаряддям для людей із особливими потребами;

5-куток із висадженими лікарськими кущами, травами, стендами де описана користь лікарських трав, овочів і т.д.



Функціональна зона X – сенсорна зона: спортивно-оздоровча.



Функціональна зона XI – місце відпочинку.



Город лікарських трав

На такому городі можна
висаджувати лікарські трави для
вільного вжитку

