

ПРОПОРЦИИ И СТРОЕНИЕ ФИГУРЫ ЧЕЛОВЕКА

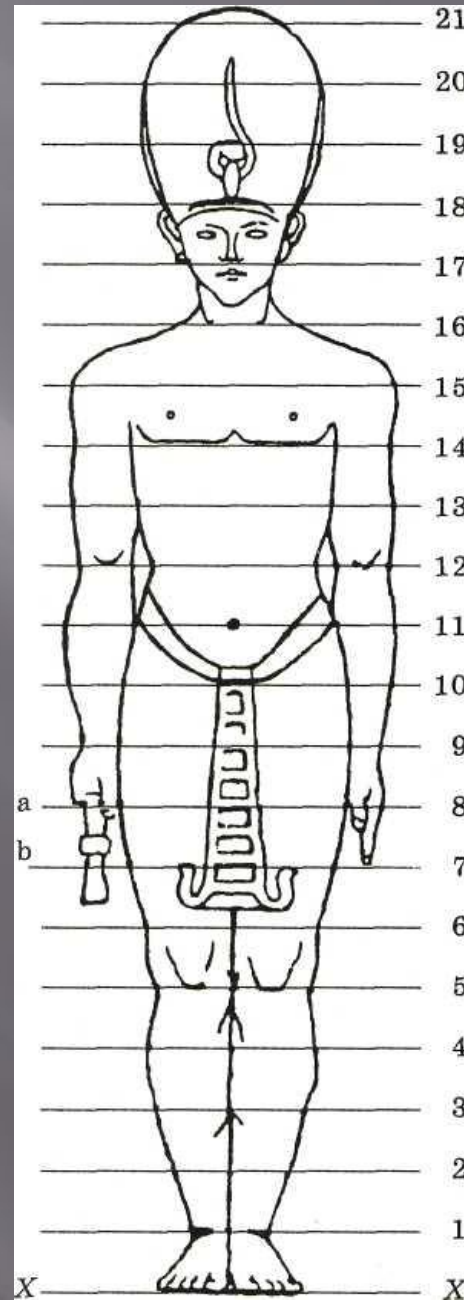
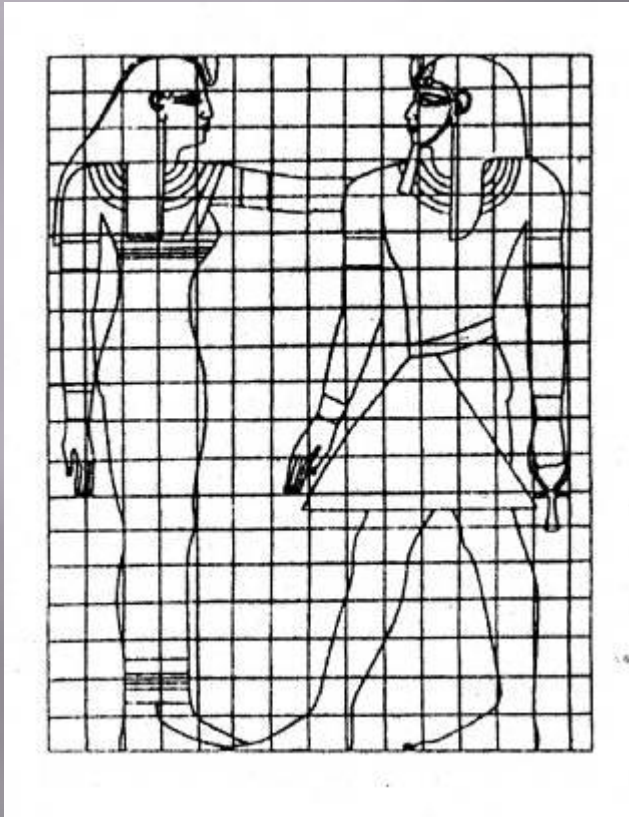
Борсук Любовь Леонидовна
Учитель изобразительного искусства
МБОУ СОШ №97, г. Новокузнецк,
Кемеровская область
25 октября 2016год



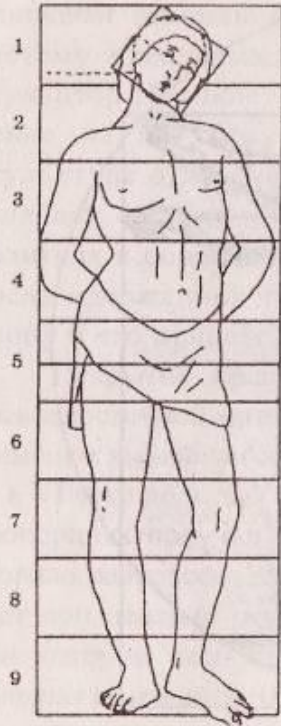
Древний Египет

Хесира

«Золотое сечение»

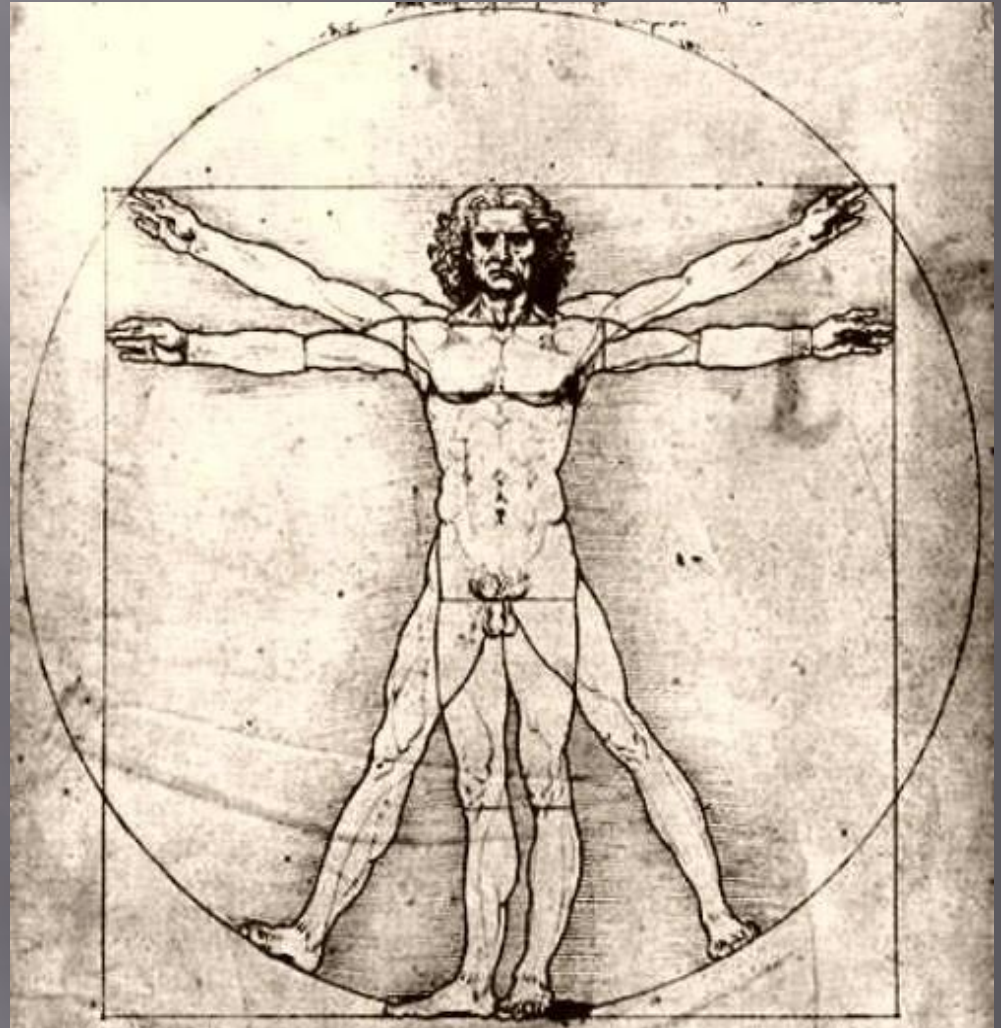


Леонардо да Винчи «Витрувианский человек»



С. Боттичелли. Канон пропорций

С. Боттичелли
«Канон
пропорций»

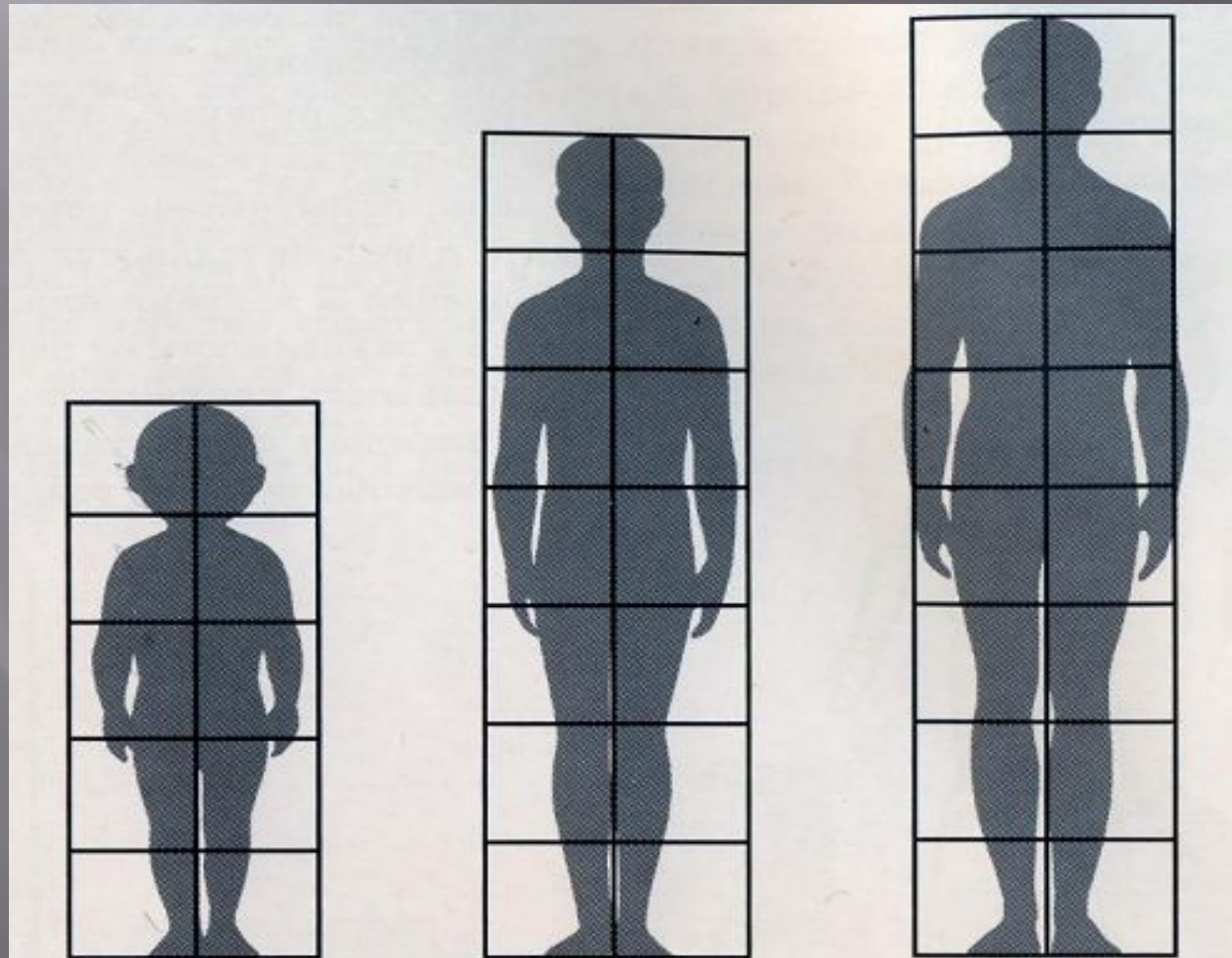


ТЕМА...?????

Леонардо да Винчи считал,

что знание идеальных _____

- необходимое условие для правильного изображения тела человека



Тема урока

***«Пропорции и
строение фигуры
человека», 7класс, 1 четверть***



«Демосфен»

Поликлет
устанавливает
идеальные
пропорции
человеческого
тела

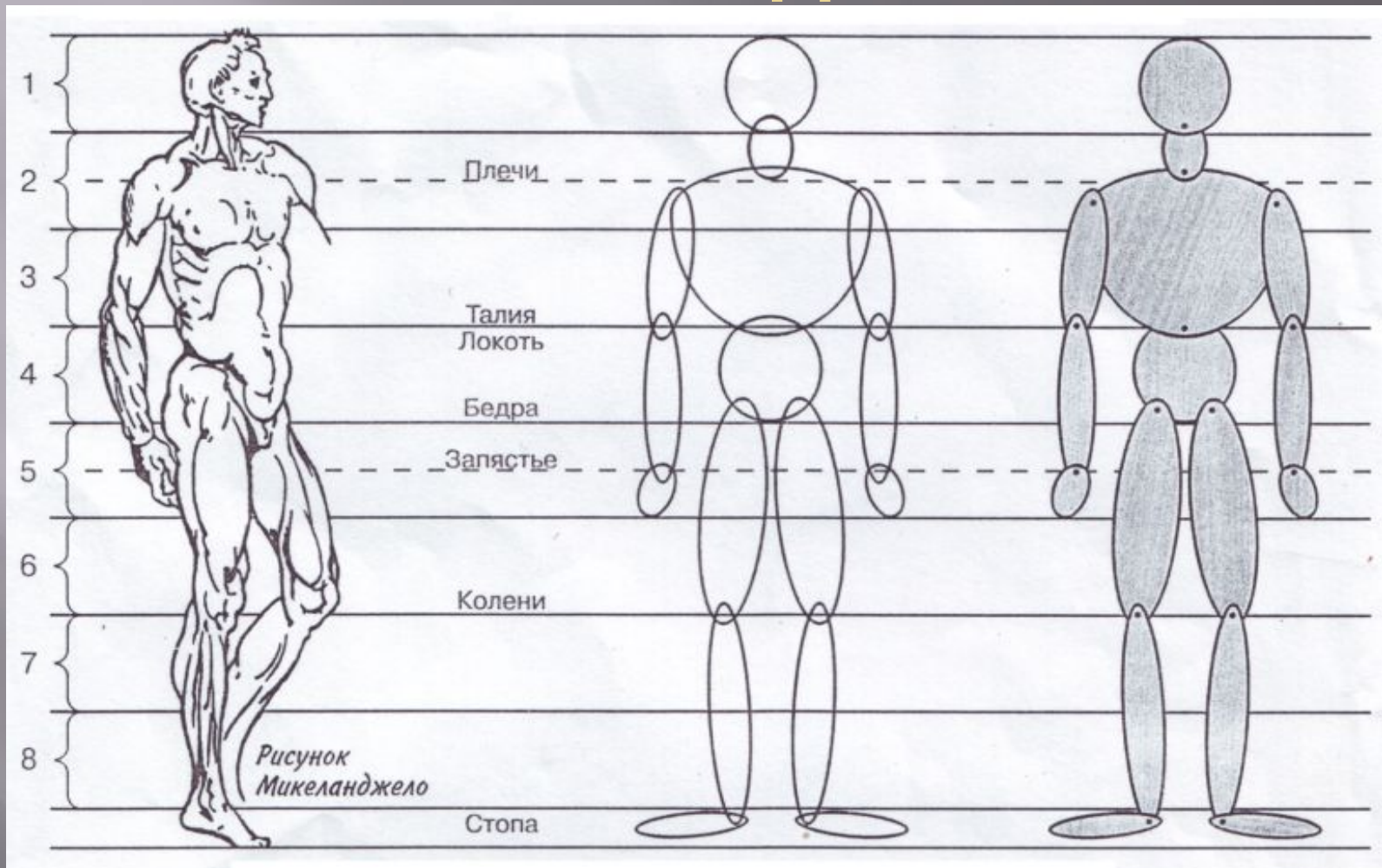
«Дорифор»
(копьеносец)



Самостоятельная работа в парах

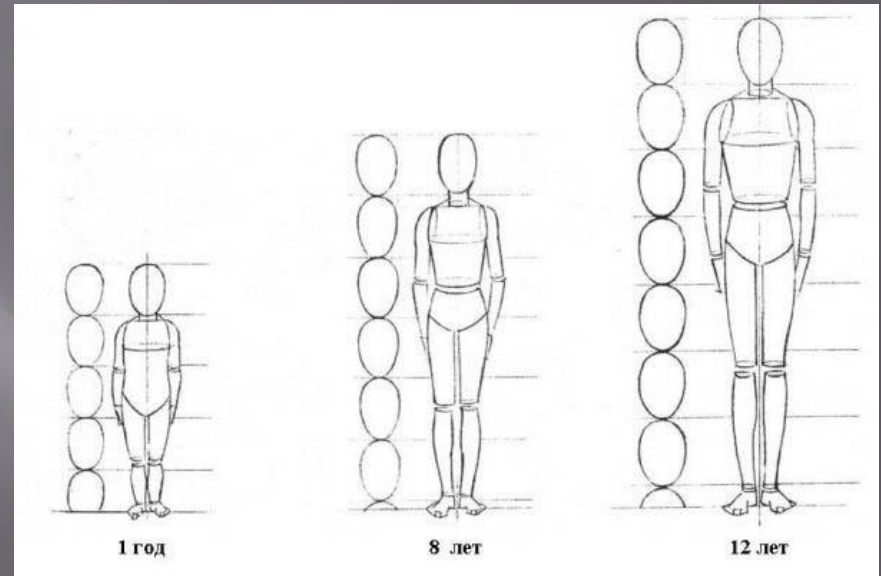
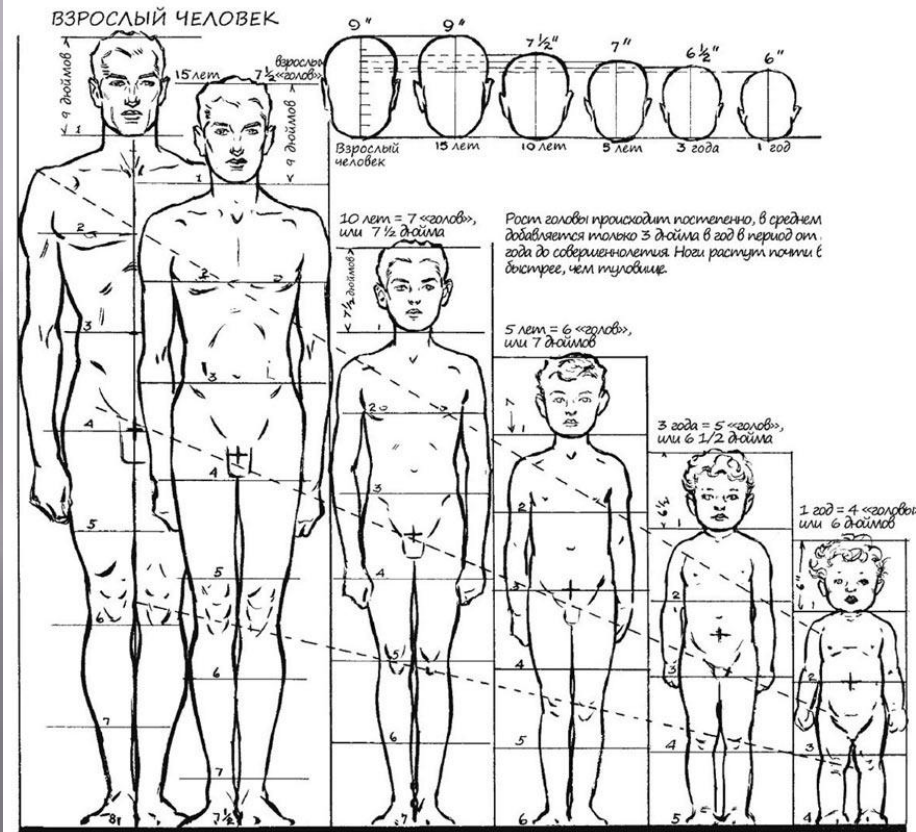
- ▣ По предложенным карточкам рассчитайте пропорции человека.
- ▣ Обратите внимание на соотношение головы человека к длине ног, на то как это соотношение меняется на протяжении жизни человека.

Микеланджело



Идеальные пропорции различных возрастов

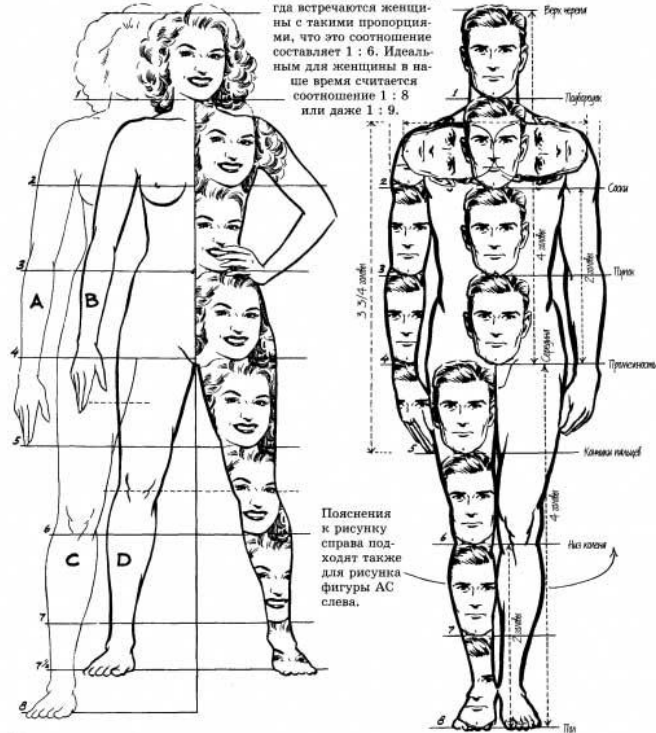
ИДЕАЛЬНЫЕ ПРОПОРЦИИ РАЗЛИЧНЫХ ВОЗРАСТОВ



Пропорции человеческой фигуры

ПРОПОРЦИИ ЧЕЛОВЕЧЕСКОЙ ФИГУРЫ

Обычно за единицу измерения человеческого тела принимается "длина головы". Рост человека в среднем приблизительно равен 7,5 длины головы. Однако такие факторы, как раса, пол, возраст и индивидуальные различия в физиологии не позволяют принять какие-либо жесткие правила в отношении пропорций. Большинство художников предпочитают изображать фигуру человека с соотношением длины головы к общему росту 1 : 8. Иногда встречаются женщины с такими пропорциями, что это соотношение составляет 1 : 6. Идеальным для женщины в наше время считается соотношение 1 : 8 или даже 1 : 9.

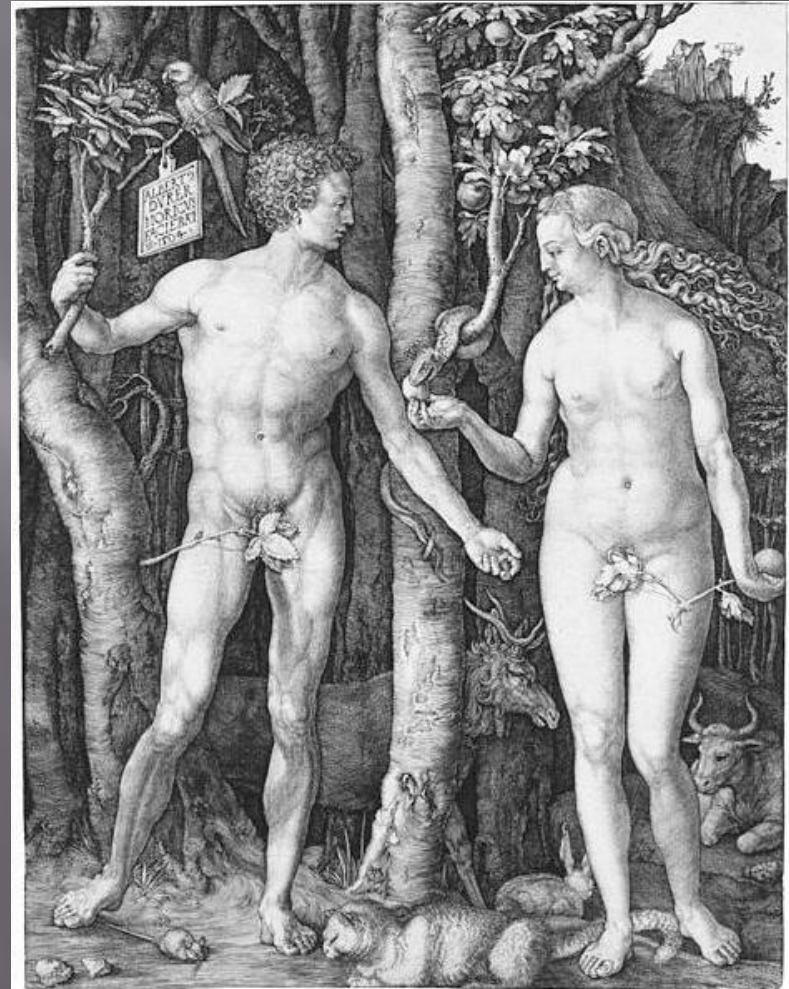


Пояснения к рисунку справа подходят также для рисунка фигуры AC слева.

Сверху нарисована фигура с соотношением 1 : 7,5. Левее изображена фигура с такими же головой и телом, но рука и нога отличаются, образуя фигуру ростом с соотношением 1 : 8. Многие художники предпочитают рисовать более длинные ноги. Иногда бывают фигуры с длиной ноги как в фигуре AC, а руки — как в фигуре BD.

Конечно, не стоит рисовать ряд голов, как показано на рисунке сверху. Здесь они нарисованы для большей наглядности и для того чтобы изучить размеры различных частей тела относительно остальных. Сначала определите, какого роста фигуру вы собираетесь изображать, затем начинайте рисовать сверху вниз. После нескольких упражнений вы научитесь чувствовать пропорции.

»



А.Дюрер «Адам и Ева»

Пятиминутка. Отгадай любимых героев по силуэтам.



Творческая практическая деятельность

- 1 задание. Нарисовать человека в соответствии с рассчитанными пропорциями, создавая неповторимый собранный образ.
- (Изображение человека происходит в игровой форме в группой команде по 4-6 человек .
Каждым рисуется по очереди на передаваемых листах по часовой стрелке: Голова, плечи и руки, талия и ноги, одежда согласно изображению головы, аксессуары для изображенного человека)
- 2 задание. Теперь вырежьте своих героев.
- 3 задание. Приклейте их на ленте для торжественного шествия в честь Олимпийского огня.



Рефлексия

- ▣ Чтобы красиво изобразить фигуру человека, что необходимо знать?
(Идеальные пропорции фигуры человека)
- ▣ -Все ли фигуры людей идеальны?
- ▣ - Что в создании фигуры человека оказалось самым трудным?