

# ЭЛЕМЕНТЫ ЭКРАНА

Рабочий стол Windows XP (desktop)



**LOGO**

**Каждый человек индивидуален и несомненно, мы все любим проявлять свою индивидуальность и дома, и на работе, и конечно же, на своем персональном компьютере.**

**Как настроить компьютер с предустановленной операционной системой Microsoft Windows XP?**

**Что можно настроить в Windows XP**

- ◆ **добавить цвета, узоров, рисунки и даже звуки для оформления своего рабочего стола, разрешение экрана**
- ◆ **настроить указатели мыши, чтобы ею было удобно пользоваться.**
- ◆ **сочетания клавиш клавиатуры "Горячие клавиши" – позволяют быстро пользоваться многими командами ОС.**
- ◆ **задать автоматическую загрузку необходимых программ, чтобы они всегда были под рукой.**
- ◆ **очистка рабочего стола**

**Настройка операционной системы — не самая скучная задача из тех, с которыми сталкивается пользователь компьютера. К тому же, она сделает работу за компьютером приятной и повысит быстродействие операционной системы Windows XP и ее эффективность использования.**

# Рабочий стол (Desktop)

является основным элементом графического интерфейса Windows; представлен на экране в виде графического фона.

На рабочем столе располагаются все объекты:

- ◆ пиктограммы ;
- ◆ папки ;
- ◆ ярлыки ;
- ◆ окна работающих задач;
- ◆ отдельные файлы документов и т.д.

В нижней части – Панель задач с кнопкой Пуск.

Рабочий стол сам по себе является папкой и находится в папке Windows. Ее название:

для Windows XP

- ◆ **C:\Documents and Settings\Имя учетной записи пользователя\Рабочий стол\**

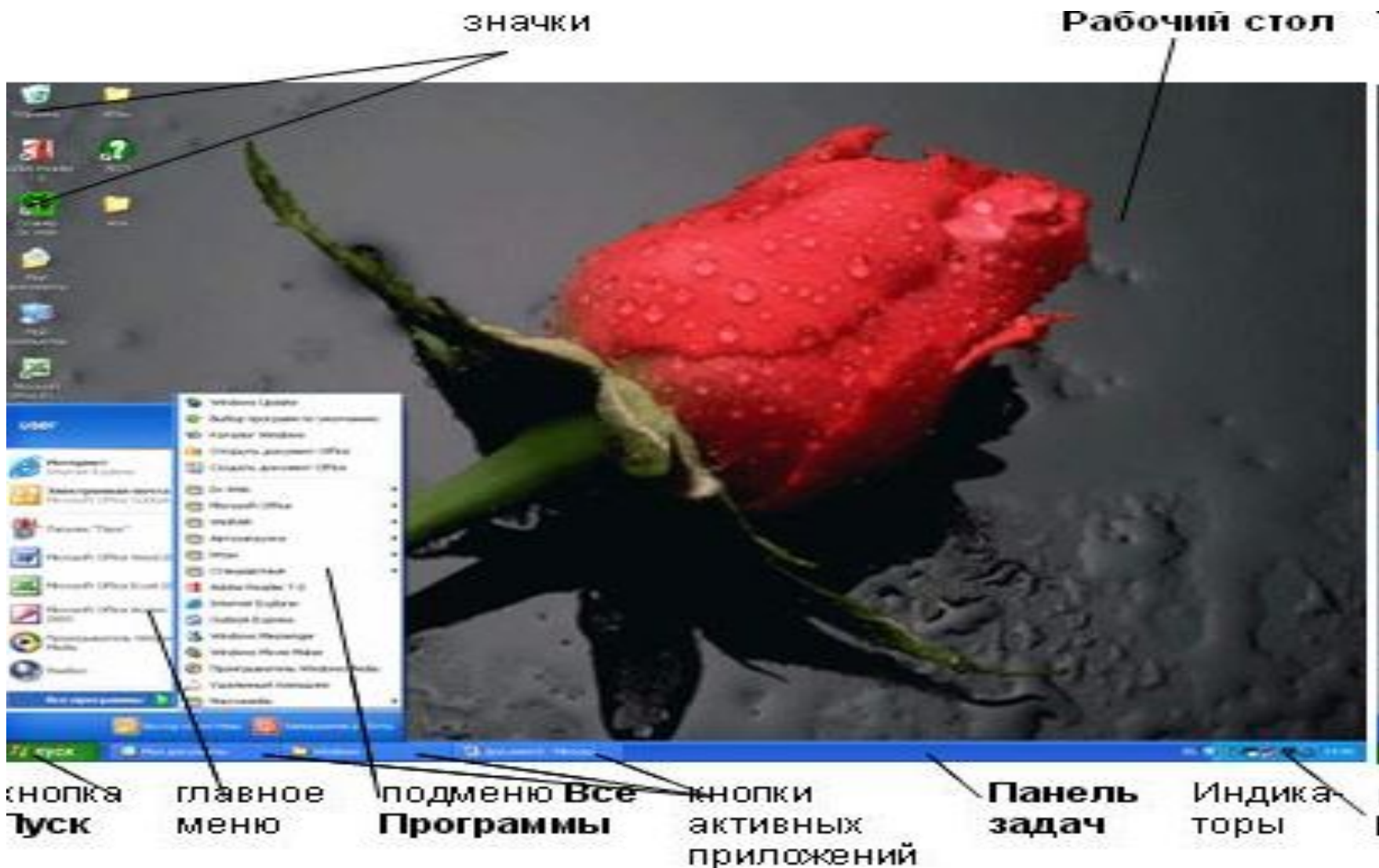
для Windows 7

- ◆ **C:\Users\ Имя учетной записи пользователя \Desktop**

Уникальная особенность этой папки заключается в том, что она всегда открыта.

LOGO

# Рабочий стол

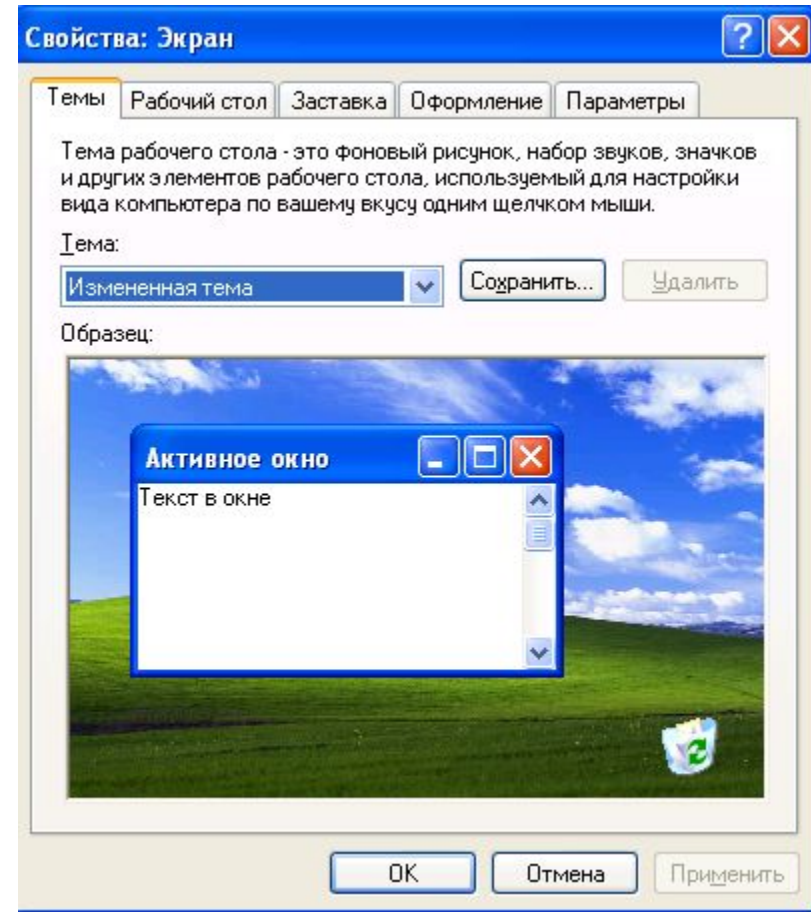




Представляет собой набор элементов оформления окон, позволяющий выполнять индивидуальную настройку внешнего вида Рабочего стола.

Темы определяют общий вид диалогового окна Свойства: Экран

- ❖ Это же диалоговое окно можно открыть, выбрав ссылку Изменить тему в Панели управления, открытой в режиме работы с оформлением и темами.
- ❖ Для выбора существующей темы Рабочего стола необходимо выбрать нужную тему из списка. Для предварительного просмотра темы служит поле Образец.
- ❖ Кроме тем Рабочего стола, поставляемых с Windows, существует большое количество разнообразных тем, готовых к использованию. Многие из них можно найти в Интернете, например, с сайта Microsoft (пункт Другие темы в Интернете в списке Тема).



**На вкладке Рабочий стол можно изменить фон Рабочего стола, определив фоновый рисунок, или задав специальный узор, которым будет заполнен Рабочий стол.**

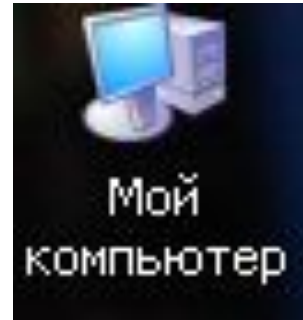
**(Это же диалоговое окно можно открыть, выбрав ссылку «Изменить фон рабочего стола» в Панели управления, открытой в режиме работы с оформлением и темами).**

**Фоновый рисунок представляет собой графический файл, отображаемый на поверхности Рабочего стола в качестве его фона. Допускается использование файлов со следующими расширениями: .bmp, .gif, .jpg, .dib, .png, .htm.**

**Раскрывающая кнопка поля Расположение предоставляет выбор способа расположения рисунка:**

- ◆ По центру – рисунок располагается в центре, по краям экрана виден фоновый цвет, который можно выбрать в списке Цвет;**
- ◆ Замостить – рисунок размножен по всему экрану .**
- ◆ Растянуть – изображение масштабируется в соответствии с размером экрана.**

- Рисунок, который ставится в соответствие объекту.



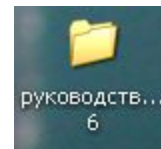
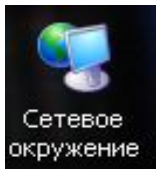
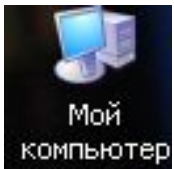
Объект на экране представлен на экране двумя элементами:

- ❖ графический элемент (пиктограмма)
- ❖ текстовый элемент (подпись к пиктограмме)

## Папки бывают

- ◆ системные
- ◆ пользовательские.

**Системные папки – папки, которые устанавливаются при инсталляции (установке) Windows и содержат системные настройки.**

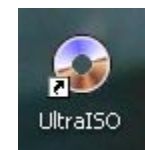
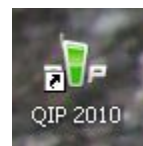
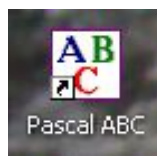
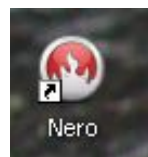




- ❖ это специальный объект в Windows; командный файл, который обеспечивает быстрый доступ к объекту. В этом файле хранится информация о пути к объекту.

### Отличия ярлыка от пиктограммы:

- ❖ внешние (визуальные): в левом нижнем углу нарисована небольшая черная стрелочка внутри белого прямоугольника; эта своего рода «пиктограмма на пиктограмме» создается автоматически вместе с самим файлом ярлыка;
- ❖ внутренние (функциональные) – назначение.



**Пиктограмма – это сам объект.  
Ярлык – это ссылка на объект.**

# Панель задач (taskbar)

Наименование элемента	Назначение	Примечание
<b>Кнопка <i>Пуск</i> (левая часть)</b>	<b>Запуск программ, настройка системы, завершение работы и т.д.</b>	<b>Содержимое кнопки <i>Пуск</i> называется главным меню Windows. Ctrl + Esc – открыть главное меню.</b>
<b>Центральная часть</b>	<b>Отображение запущенных (активных) задач, переключение между запущенными задачами</b>	<b>Термины «задача» и «программа» являются синонимами. Запущенная задача – загруженная в оперативную память.</b>
<b>Правая часть</b>	<b>Отображение системных индикаторов (системное время, раскладка клавиатуры, регулятор громкости, индикатор состояния батарей аварийного питания)</b>	<b>Системные индикаторы – отображают системные параметры (состояние системы).</b>