



Древнегреческая керамика




Что такое керамика?


КЕРАМИКА - (греч. Keramike - гончарное искусство, от keramos глина), это

изделия и материалы из глин или их смесей с различными неорганическими соединениями, закреплённые специальным

В древнегреческих Афинах был район, где жили и работали ремесленники гончары. Он также назывался Керамик.



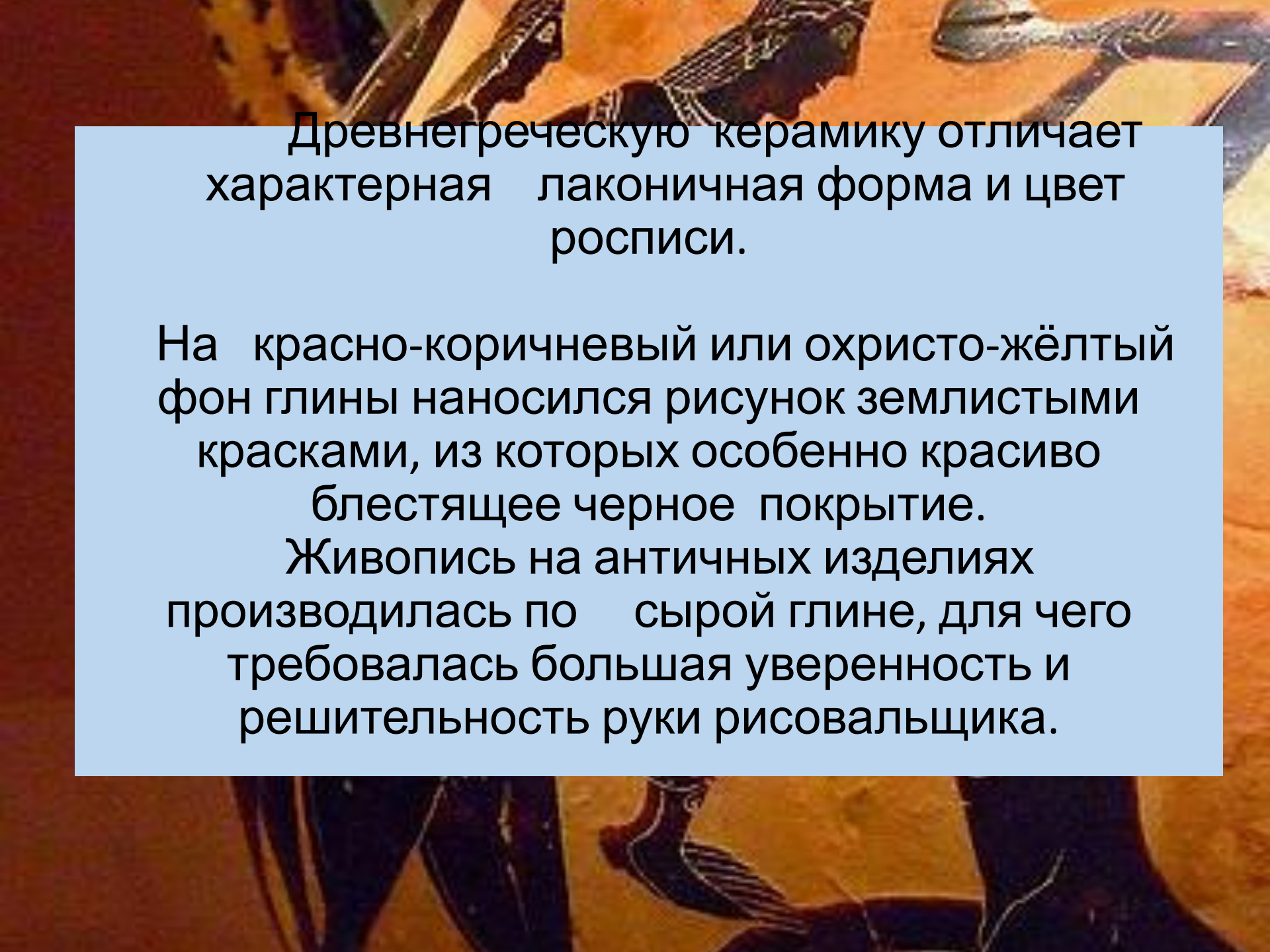
Керамика древних греков, особенно афинян, – одно из наивысших достижений гончарного искусства.



Благодаря своим качествам, обожжённая глина хорошо сохраняется и в воде, и в земле.

Поэтому изделия из глины - самая распространённая археологическая находка.


Первые вазы, относящиеся к



Древнегреческую керамику отличает характерная лаконичная форма и цвет росписи.

На красно-коричневый или охристо-жёлтый фон глины наносился рисунок землистыми красками, из которых особенно красиво блестящее черное покрытие.

Живопись на античных изделиях производилась по сырой глине, для чего требовалась большая уверенность и решительность руки рисовальщика.



В зависимости от назначения древние мастера изготавливали сосуды разных типов. Всего их более сотни.

Посмотрим на основные из них.



АМФОРА

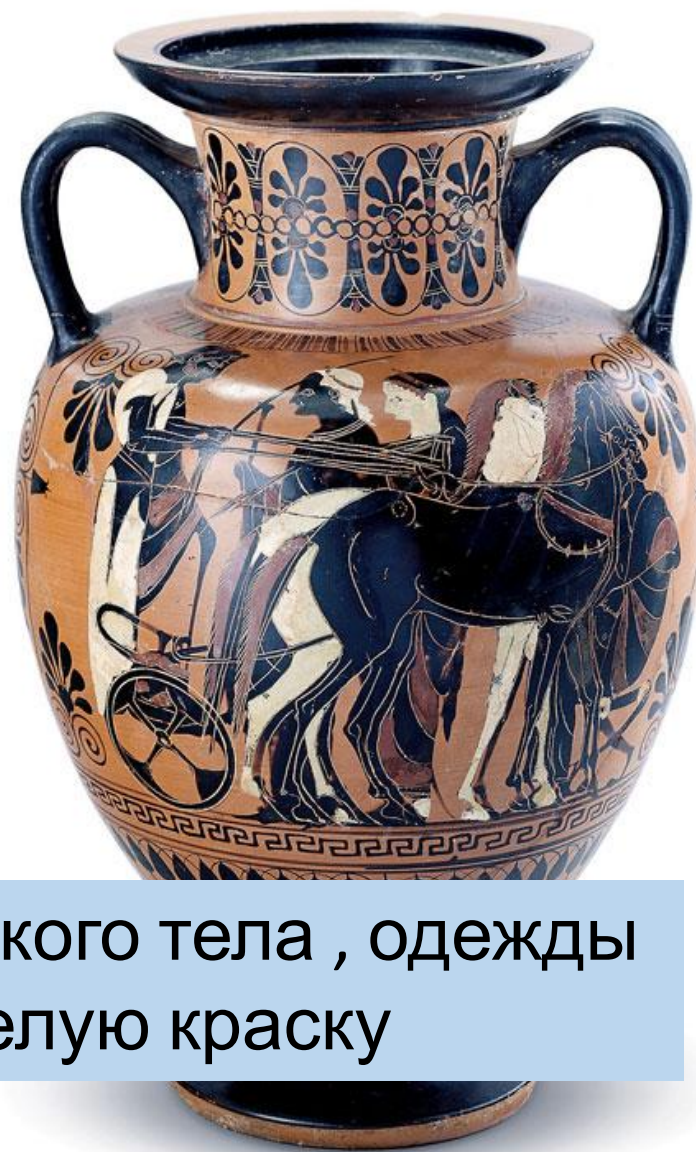
Амфора – сосуд с узким горлом с двумя, как правило, вертикальными ручками. В амфоры наливали вино, оливковое масло и воду, в них хранили и перевозили зерно, они могли быть самых разнообразных размеров.

Красиво расписанные сосуды являлись наградой в соревнованиях.



На этих амфорах мы видим так называемую чернофигурную роспись. Расцвет чернофигурной вазописи приходится на VII—IV века до н. э.





Для изображения женского тела , одежды
использовали белую краску



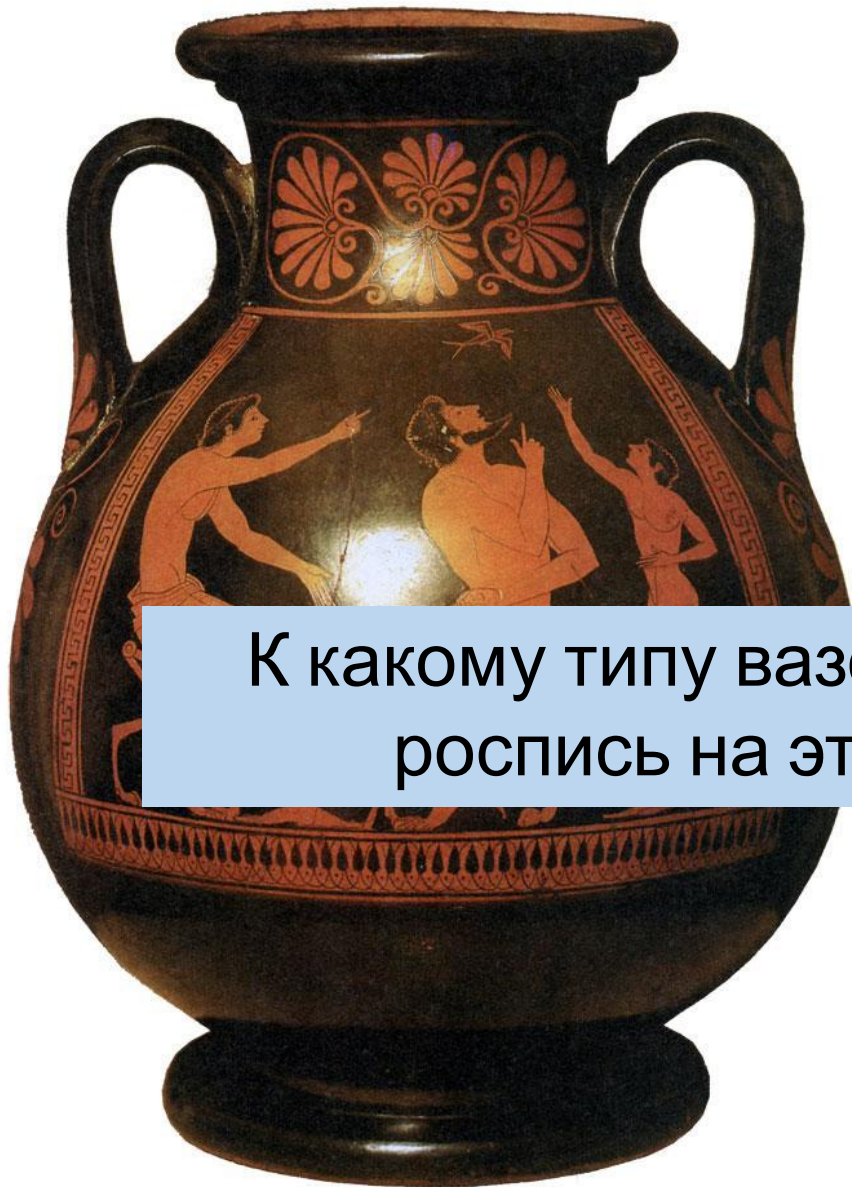
Краснофигурная вазапись появилась приблизительно в 530 г. до н.э. в Афинах и просуществовала вплоть до конца IV века до нашей эры. За несколько десятилетий краснофигурная вазапись вытеснила господствовавшую до этого чернофигурную.





Пелика

Сосуд для хранения



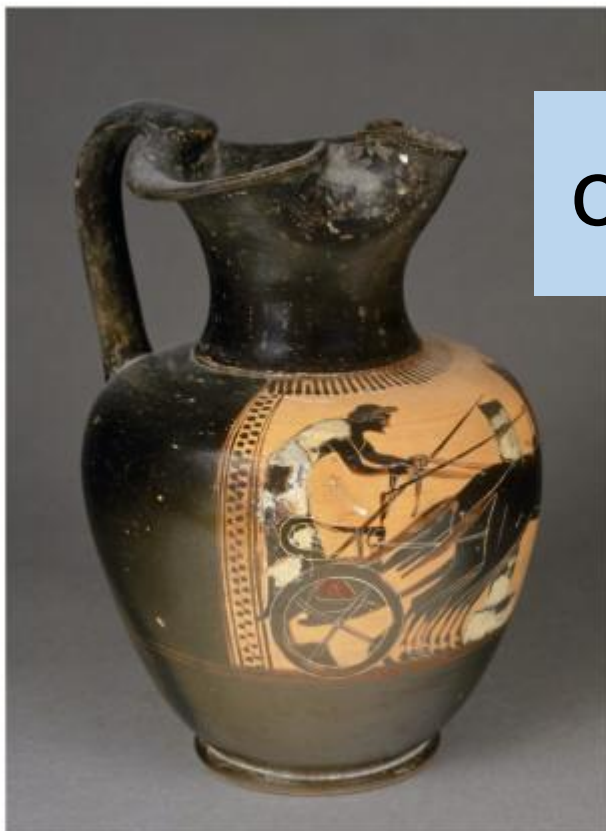
К какому типу вазописи относится роспись на этих пеликах?



сосуд для воды с тремя
ручками

На этом сосуде из Метрополитен - музея
изображена сцена наполнения гидрии водой из
источника

ОЙНОХОЯ

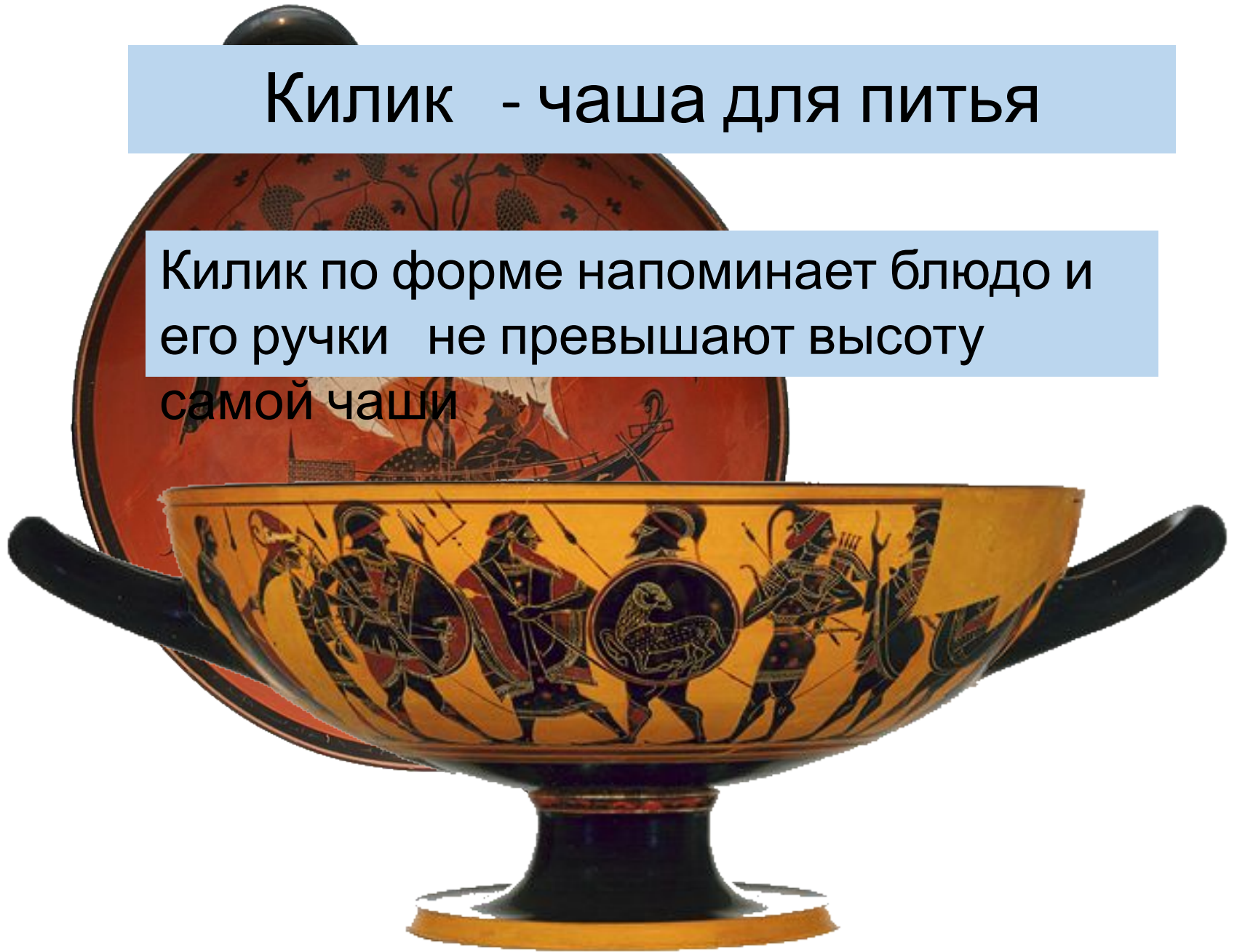


Кувшин с одной ручкой использовался как сосуд для разливания жидкостей, обыкновенно вина.

Горлышко ойнохой имеет три стока, что позволяло наполнять сразу три чаши.

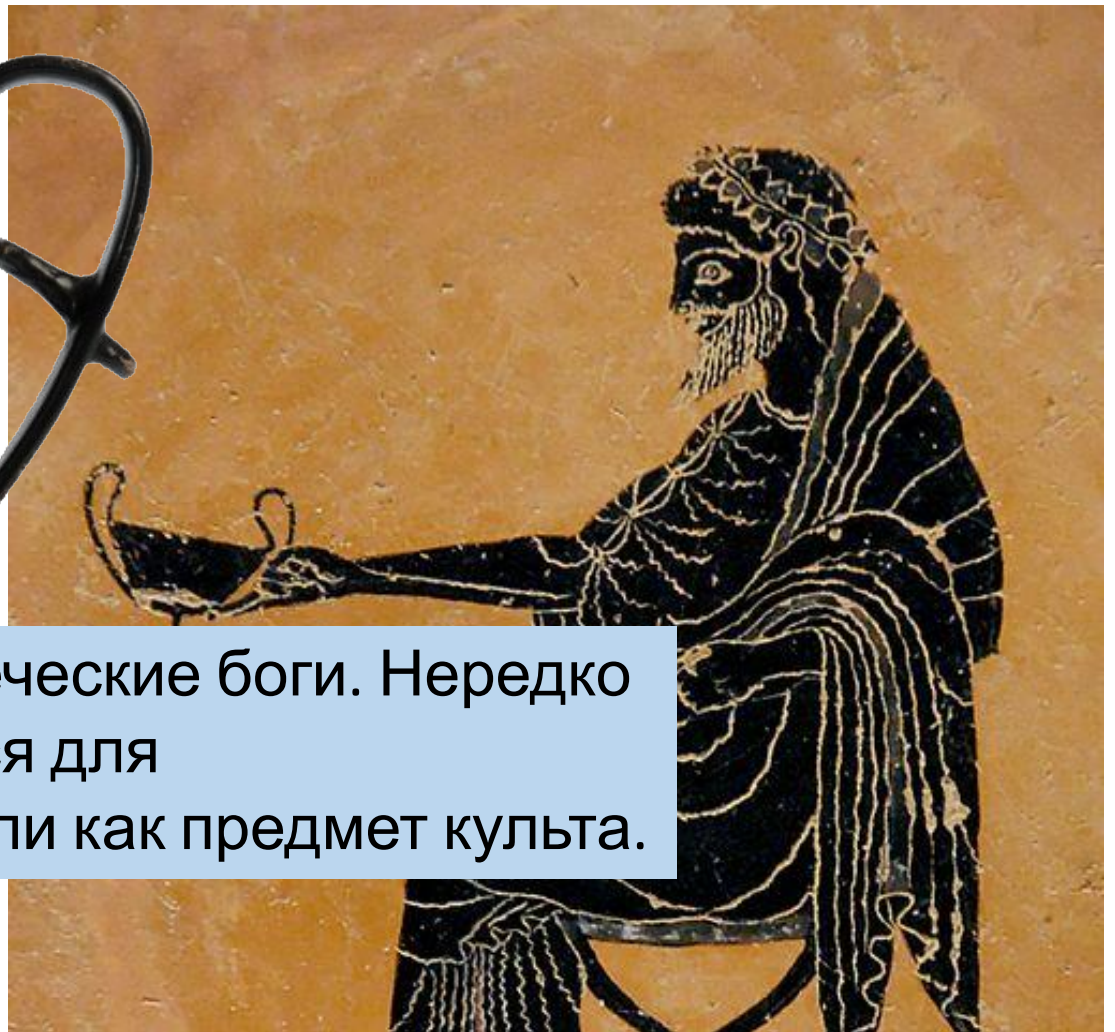
Килик - чаша для питья

Килик по форме напоминает блюдо и его ручки не превышают высоту самой чаши






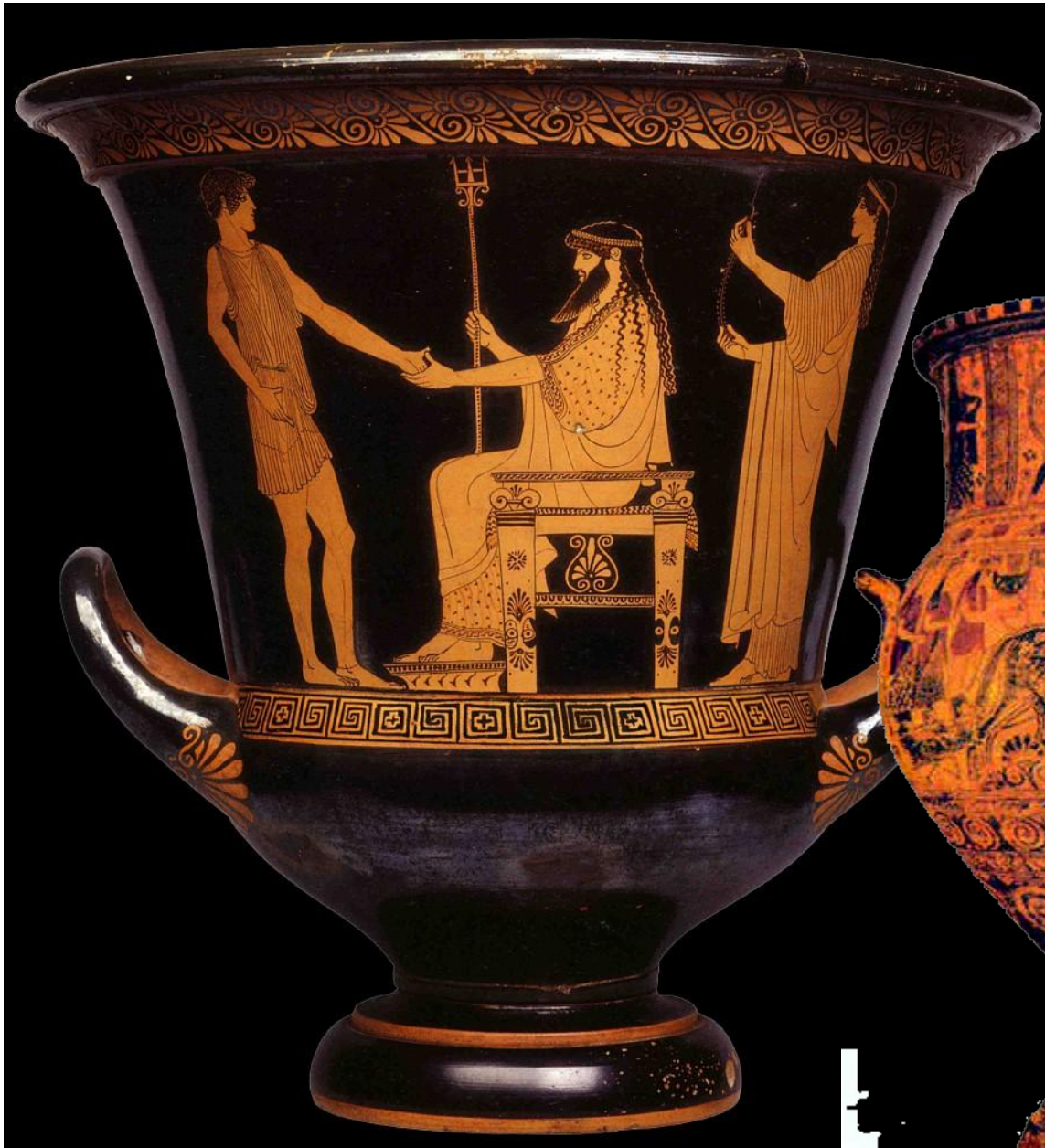
Из канфаров пили греческие боги. Нередко канфар использовался для жертвоприношений или как предмет культа.

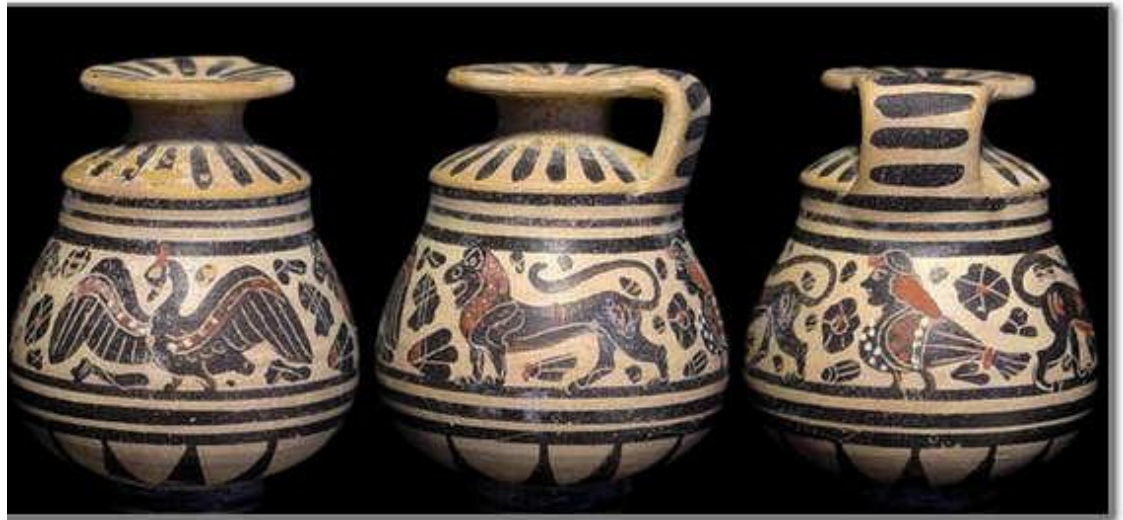


Этот рисунок изображает бога Диониса с канфаром в руках. Нарисован он в 500 г. до нашей эры на блюде, которое хранится в Лувре.



Кратер – ёмкость для
смешивания вина и воды





арибалл,
им пользовались

мужчины
сосуды для
ароматических,
парфюмерных масел

алабастрон-женская
принадлежность

Древнегреческие орнаменты

В древнегреческом орнаменте встречаются заимствования из Египта и стран Востока, но все они были переосмыслены и переработаны по-своему.

Основные качества греческого орнамента - легкость и гармония, символическое содержание отодвигается на второй план.

Правильность и симметрия геометрического орнамента была превращена древними греками в гармоническое совершенство.

Основных форм орнамента мало, но они варьируются и комбинируются до бесконечности.



Основные мотивы орнамента

Наиболее широко применялись мотивы: МЕАНДР – квадратный или круглый; ионики (завитки), перлы, плетенка, яйцеобразный орнамент (овы) и другие.

ПАЛЬМЕТТА ; стилизованной формы акант. Часто использовалось изображение листьев алоэ, лотоса, всевозможных водяных растений, плюща, винограда, цветов жимолости, лавра и оливкового дерева.

Меандр-движение вечности

Меандр вызывал у древних множество ассоциаций. Он символизировал вечность, постоянное движение, течение жизни, а прямые линии и углы — добродетель.

По другим версиям, меандром задабривали богов.

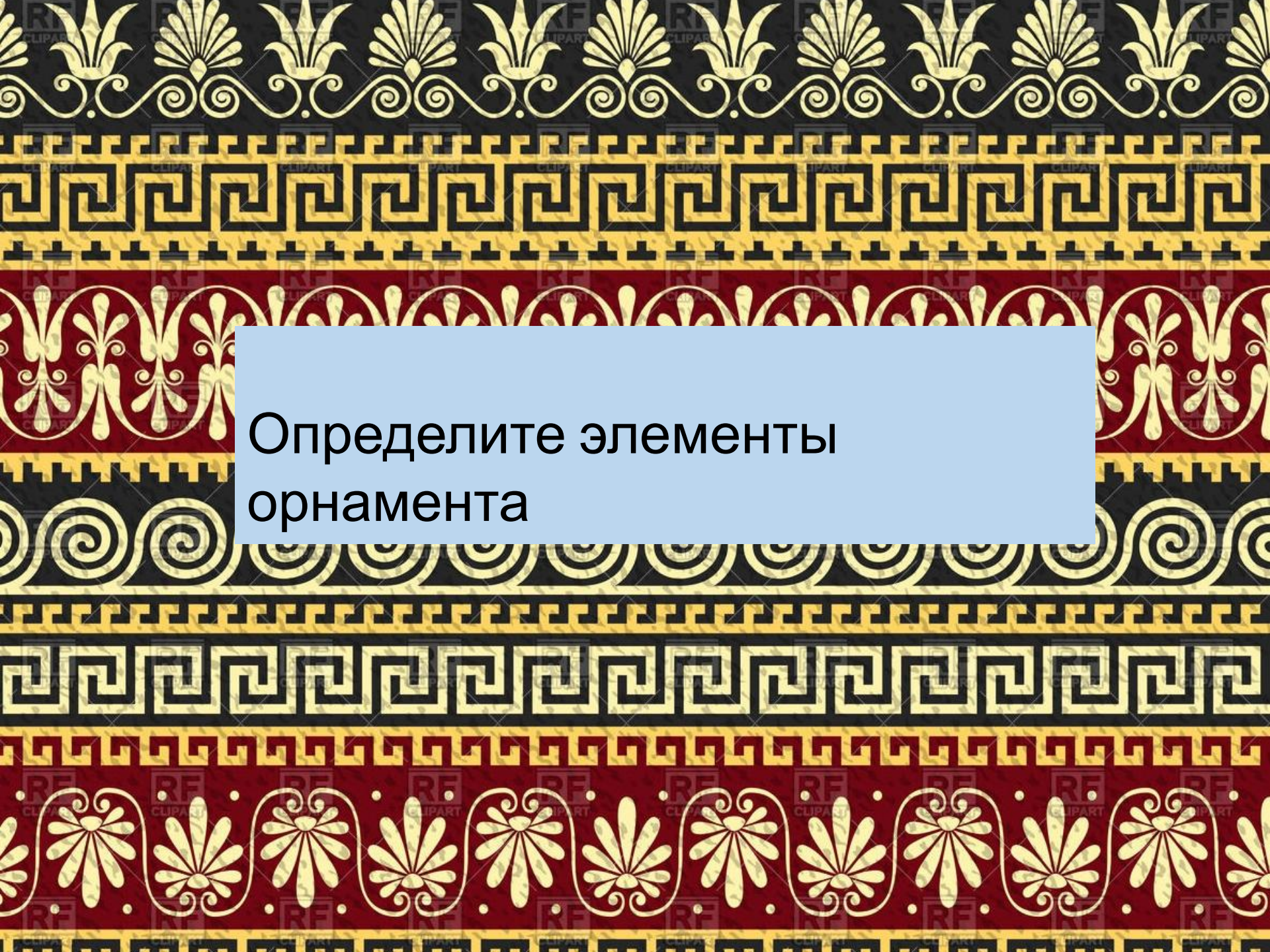
Есть также сравнение с рекой Меандр в Малой Азии, ведь её извилистые берега и течение повторяют рисунок орнамента.

Пальметта

Пальметта — веерообразное изображение пальмового листа. Она появляется в орнаментах Древней Греции под влиянием Востока.

Пальметта позволила грекам разнообразить привычные орнаменты и даже заменила меандр. Слишком громоздкий пальмовый лист греки стилизуют и добавляют завитки, напоминающие виноградные усики.

В результате восточная пальметта в Греции принимает грациозный вид и занимает почётное место среди прочих традиционных



Определите элементы
орнамента





Варианты практических заданий:

1. Выполнить эскиз росписи вазы на заготовленном трафарете из плотной цветной бумаги.

2. Выполнить уменьшенную копию древнегреческой вазы из глины или пластилина.

3. Подготовить сообщение на тему: «Коллекция древнегреческой керамики из собрания Воронежского музея изобразительных искусств им. Крамского».