

Основные задачи после Смуты:

Восстановление разрушенной экономики страны, порядка и стабильности.

Во внешней политике — возвращение потерянных в годы смуты земель и расширение территории страны.



«Смута отняла
спокойствие и
довольство, но дала
взамен опыт и идеи».

В.О. Ключевский

Последствия Смуты



— запустело» от $\frac{1}{2}$ до $\frac{3}{4}$ пахотной земли;

— появился целый слой разорённых крестьян-бобылей, которые не могли вести самостоятельное хозяйство;

— только к 40-м годам XVII в. восстановилась численность населения XVI столетия.

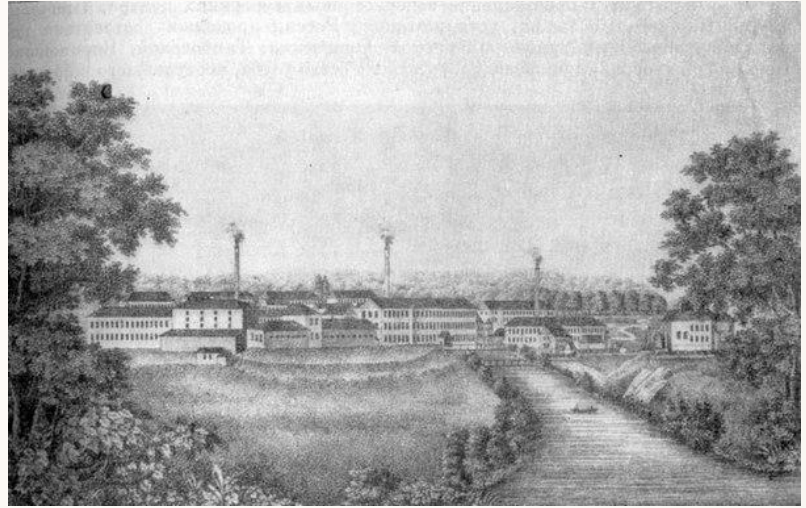
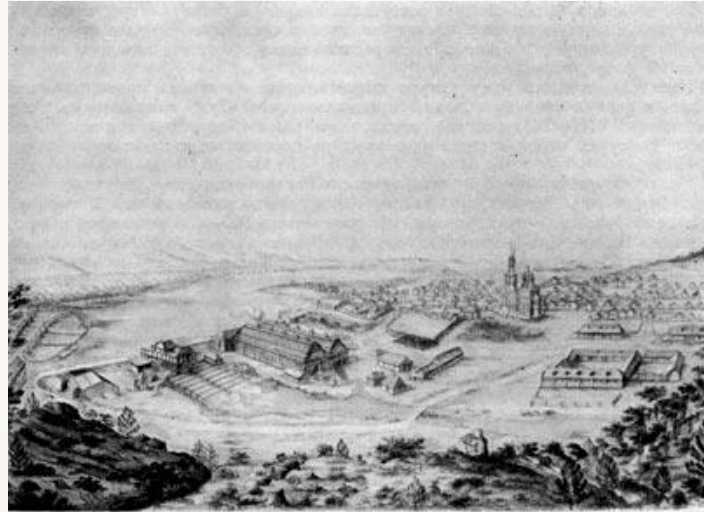


Район	Специализация
Тула, Серпухов, Тихвин	Железо
Псковская и Смоленская области	Лён
Территории к югу от Оки	Хлеб
Белоозеро и Ростов	Овощи

XVI в.

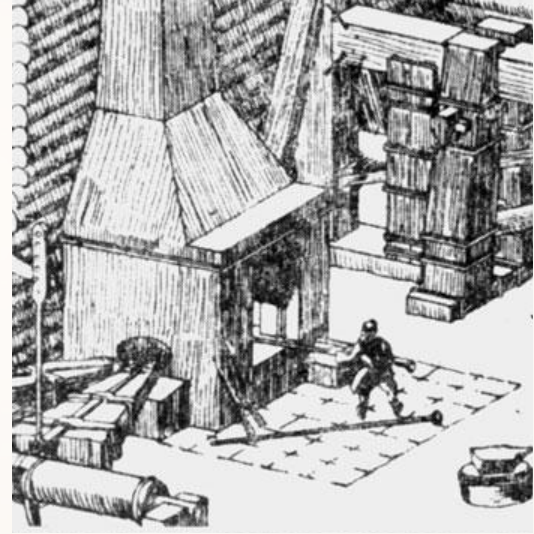
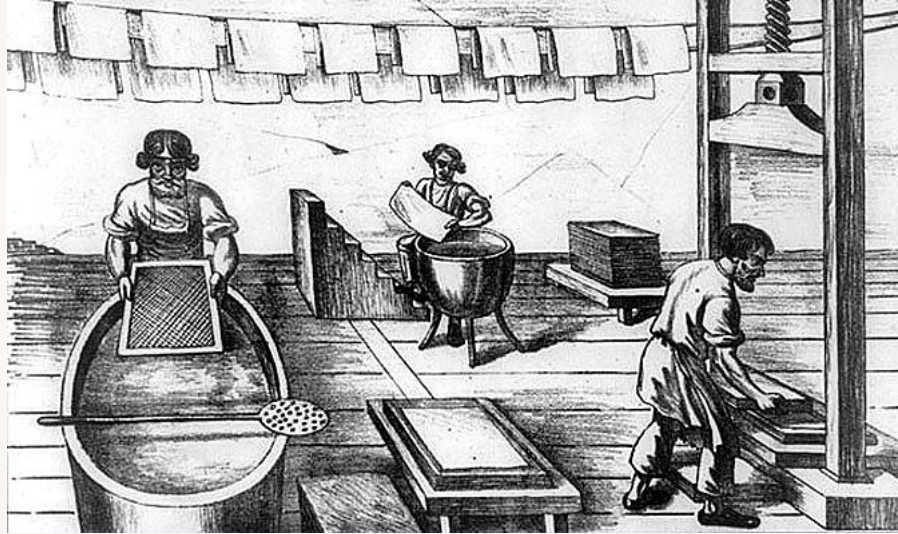
В XVII в. в России начался переход от мелкотоварного ремесленного производства к мануфактуре.

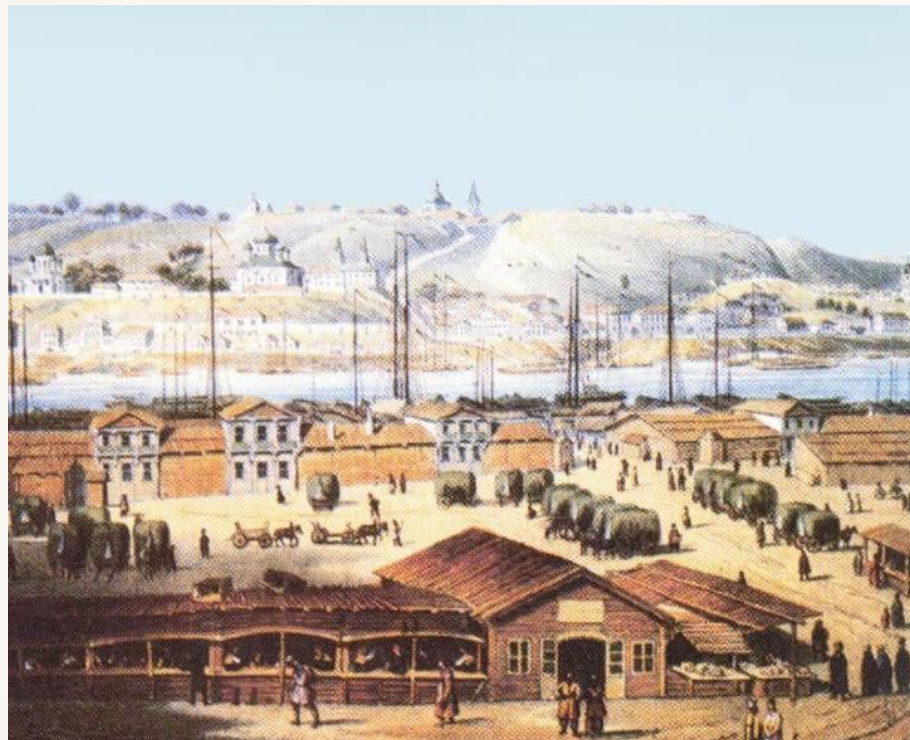
Мир между
Россией и Швецией



Были основаны и частные мануфактуры-купеческие: канатные дворы в Вологде и Холмогорах, железоделательные заводы бояр И.Д. Милославского и Б. И. Морозова.



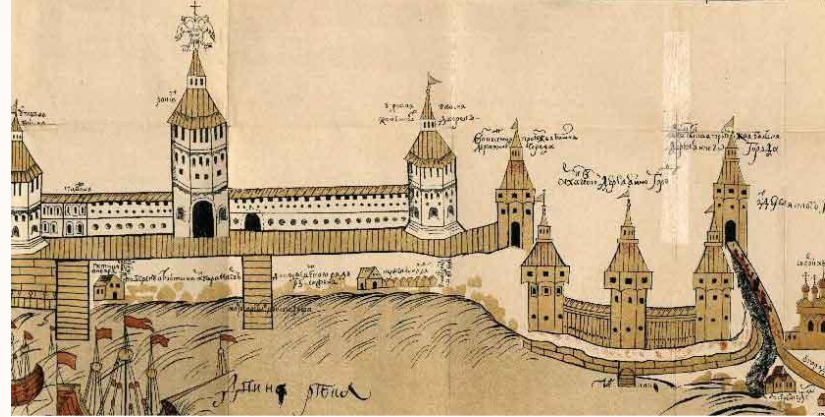




Экономическому
укреплению государства
способствовало
формирование
всероссийского рынка.



Астрахань



Архангельск



1653 г.

Принятие
Таможенного устава

В 1653 г. был принят
Таможенный устав, который
ликвидировал мелкие
таможенные пошлины.

1667 г.

В 1667 г. был принят Новоторговый устав, ограничивавший права иностранных купцов: они должны были продавать свои товары оптом в приграничных районах, а на импортные товары были введены более высокие пошлины.

Принятие
Новоторгового устава



Абсолютизм — форма монархии, при которой в руках самодержца (монарха) сосредотачивалась вся власть в стране (законодательная, исполнительная, судебная).



Усилению власти Романовых содействовал процесс замены выборных должностных лиц в местных органах управления воеводами, назначенными центральной властью.





Алексей Михайлович
1629–1683 гг.

Складывание самодержавной власти Романовых продолжилось в период царствования Алексея Михайловича и его сына Федора.

Была ликвидирована практика созыва Земских соборов (в 1653 году состоялся последний раз).





Заседание Боярской думы

Функции Боярской думы стала выполнять так называемая **«ближняя государева дума»**, составленная из доверенных лиц царя.



Царь

Вопросы военного
дела, управления,
судебные дела по
государственным
преступлениям

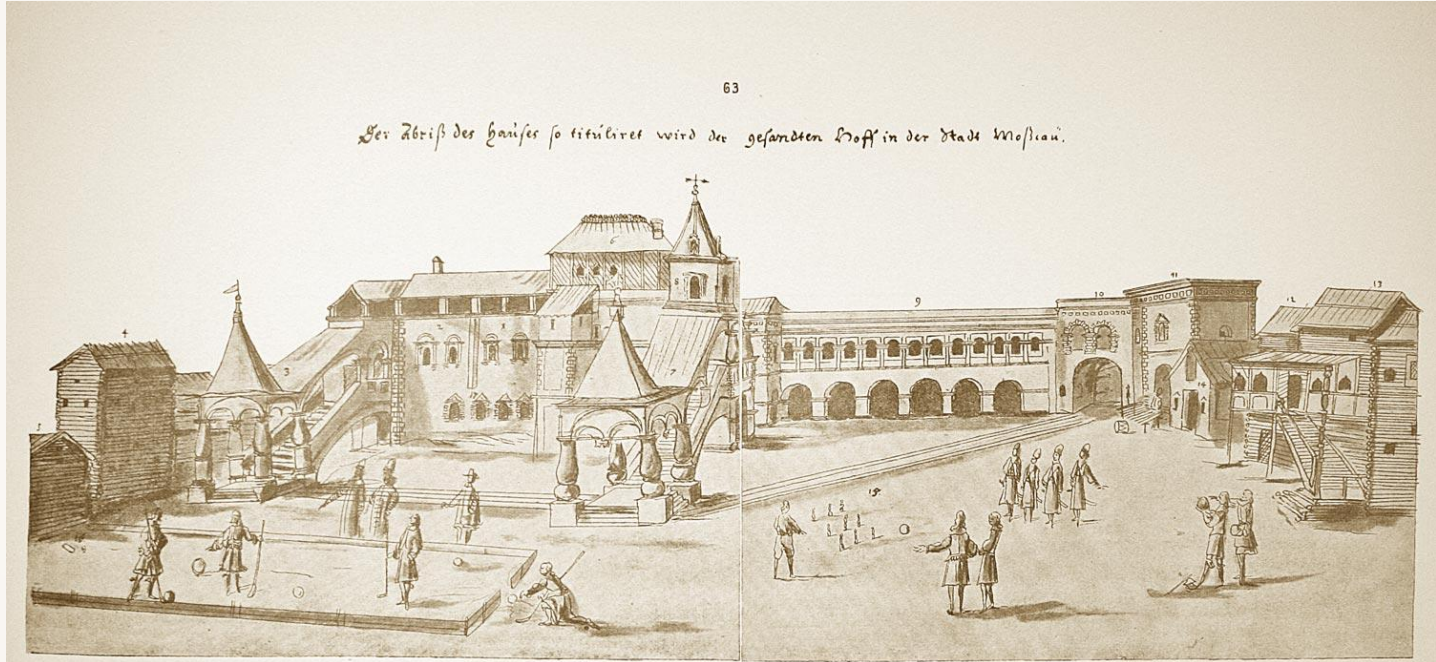
Дума

Законы, связанные
с правовым
регулированием
землевладения





Der Abriß des Hauses so tituliret wird der gesandten Hoff in der Stadt Moskau.



Das Haupt der Moskauer Stadt ist der Hofplatz, welcher sich in diesem Hofe befindet. In dem Hofe stehen die Häuser der Gesandten, die in der Stadt Moskau sind. Die Häuser sind von Holz und haben eine sehr hohe Decke. In dem Hofe sind auch viele Gärten und Blumenbeete. Die Gesandten wohnen in diesen Häusern und sind sehr wohl unterhalten. Die Häuser sind sehr schön und haben eine sehr gute Aussicht auf die Stadt. Die Gesandten sind sehr freundlich und haben eine sehr gute Verbindung mit den Russen. Die Häuser sind sehr groß und haben viele Zimmer. Die Gesandten sind sehr wohl unterhalten und haben eine sehr gute Verbindung mit den Russen. Die Häuser sind sehr schön und haben eine sehr gute Aussicht auf die Stadt. Die Gesandten sind sehr freundlich und haben eine sehr gute Verbindung mit den Russen.

Посольский приказ





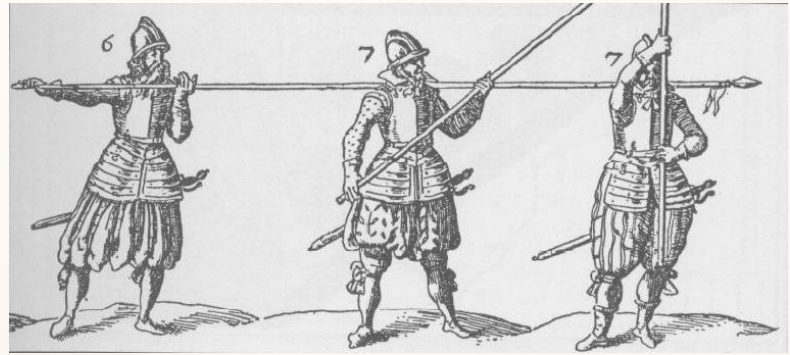
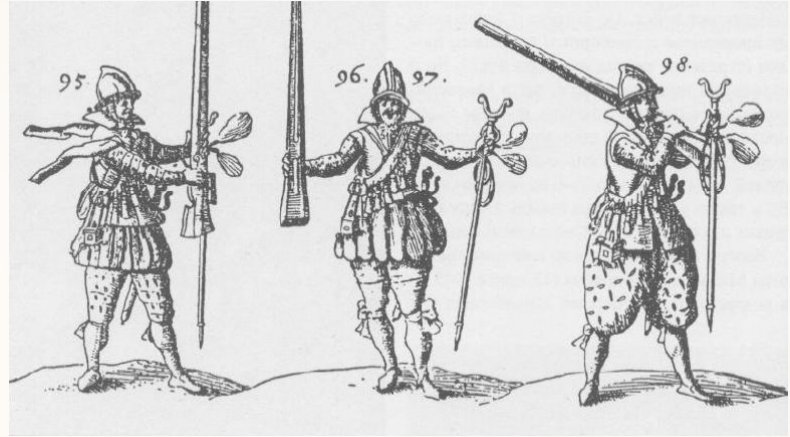
Федор Алексеевич
1661–1682 гг.

При Федоре Алексеевиче посменная система раскладки налогов на податное население была заменена на подворное обложение.

Правительство устанавливало сумму налога, а городские и сельские общины распределяли её на каждый двор.



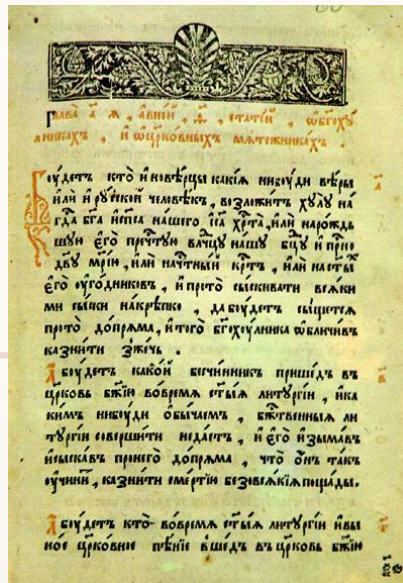
Местничество — система распределения должностей в зависимости от знатности рода, существовавшая в Русском государстве.



Законодательное оформление
самодержавия связано с принятием
Соборного Уложения 1649 г.

1649 г.

Принятие
Соборного Уложения



Регламентировало несение различных служб, выкуп пленных, таможенную политику, положение различных категорий населения в государстве.

Вводился бессрочный сыск беглых и увезённых, запрет перехода к новым владельцам в Юрьев день. Феодалы получили право полностью распоряжаться личностью крестьянина.

Соборное Уложение
1649 г.

Регламентировало развитие крупного землевладения.

Сближения вотчинного и поместного землевладения.

Ограничение церковного Землевладения.



XVII в. вошёл в историю как век бунташный.



Соляной бунт 1648 г.



Медный бунт 1662 г.

Май 1667 г.

Разин во главе отряда в тысячу человек отправился на Волгу, оттуда двинулся к западным берегам Каспийского моря, где совершил набеги на владения иранского шаха.

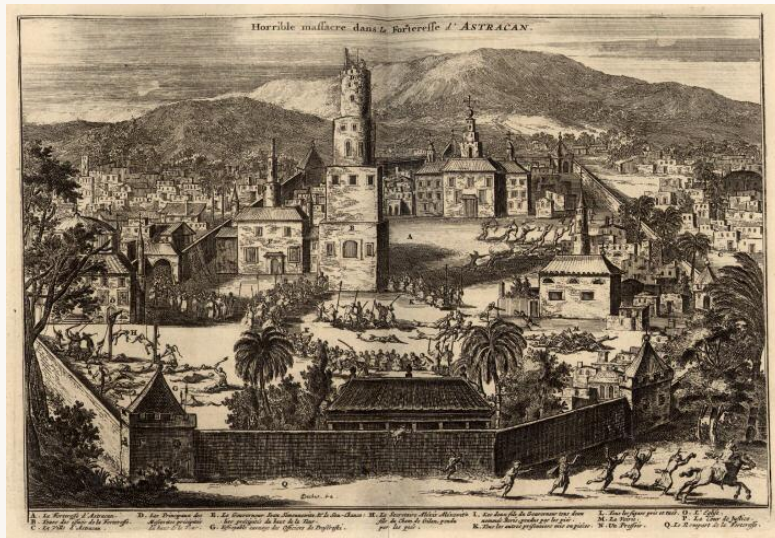


1669 г.

В августе 1669 г. Разин с казаками
высадился в Астрахани.

4 сентября 1669 г., он отправился на Дон.

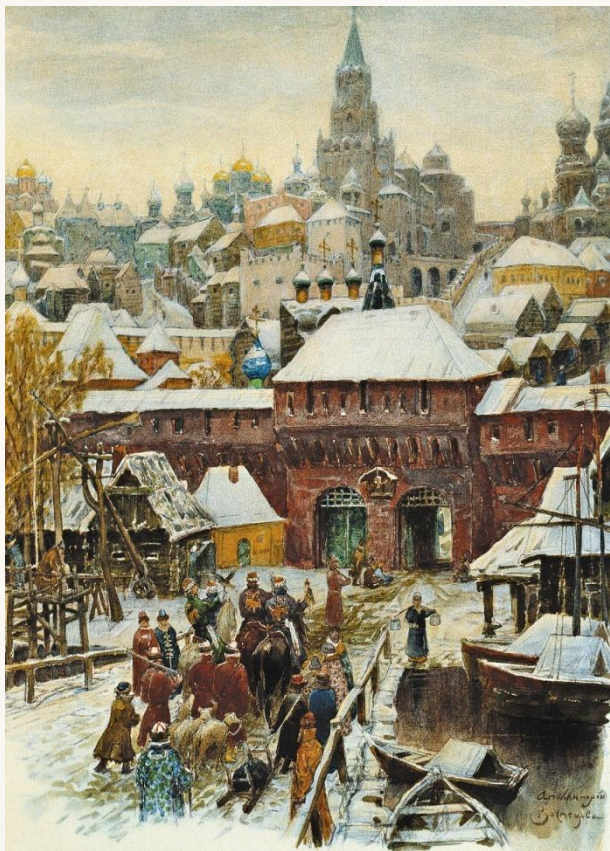




Поход Разина в 1670 г.
превратился в крестьянскую
войну, в которой наряду с
казаками и русскими
крестьянами участвовали
народы Поволжья: мордва,
татары, чувашаи и др.



Казнь Степана Разина



В результате
длительного процесса
государственной централизации
Россия достигла в XVII в. такой
стадии развития, которая дала
возможность перехода к
абсолютизму.



Никон
1605–1681 гг.

Предпринял попытку подчинить светскую власть духовной.
Активно вмешивался в государственные дела.



Идею вселенской церкви Никон использовал для проведения церковной реформы.



Цель реформы: «возвращение» русского православия к канонам византийской церкви путём установления единого порядка в богословии и обрядовой практике.

Разногласия между Никоном и старообрядцами



По каким образцам — русским или греческим — унифицировать церковные книги.

Как креститься — двумя или тремя перстами.

Как совершать крестный ход — по ходу солнца или против.



Кружок
«ревнителей
благочестия»



- желали повисить авторитет церкви в глазах верующих;
- желали искоренить пороки в среде духовенства;
- были категорически против реформ в системе богослужения и усиления единоличной власти патриарха.





Аввакум
1620–1682 гг.

За выступление против реформ Никона был сослан в Сибирь в 1653 г., а на церковном соборе 1666–1667 гг. был расстрижен, проклят и осуждён к заточению в подземной «земляной тюрьме» в Пустозёрске.





Одержав победу над старообрядцами, Никон сумел добиться титула «великого государя», что ставило его почти в равное положение с царём Алексеем Михайловичем.



Суд над патриархом Никоном

Переход России к абсолютизму проявлялся в разных сферах политической жизни страны:

- в изменении царского титула;
- в отмирании такого атрибута сословно-представительной монархии, как земские соборы;
- в эволюции приказной системы, а также состава Боярской думы;
- в расширении участия различных слоёв населения в государственном аппарате;
- в победном исходе для царской власти её соперничества с властью церковной.