

Графический интерфейс ОС и приложений

7класс



Графический интерфейс

позволяет осуществлять взаимодействие человека с компьютером в форме диалога с использованием окон, меню, диалоговых панелей и элементов управления.

Окна -

важнейший элемент графического
интерфейса операционных систем и
приложений.

A decorative header consisting of five circles in a row. From left to right: a solid light purple circle, a hollow light purple circle, a solid light purple circle, a hollow light purple circle, and a solid light purple circle.

ОКНА

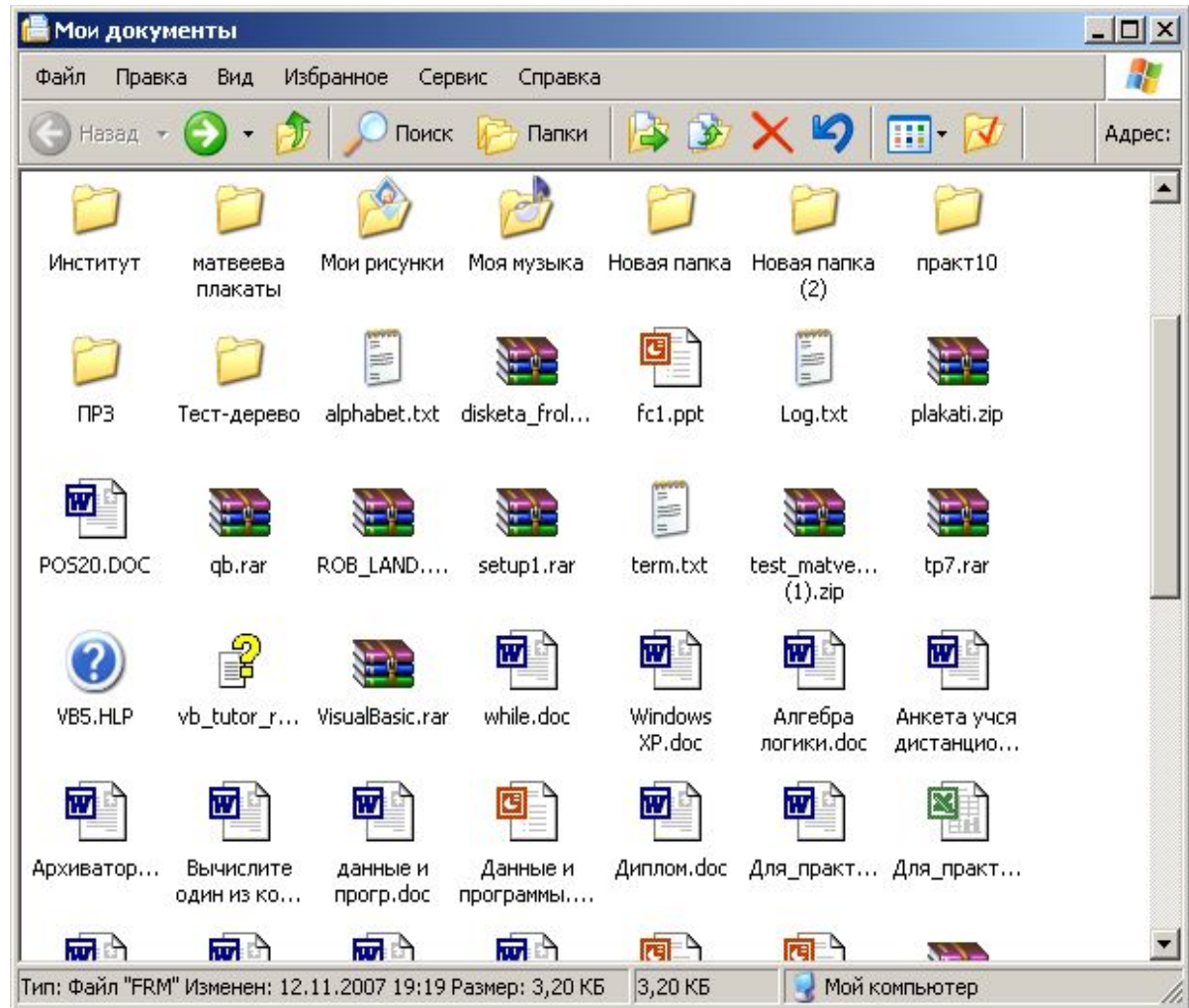
ОКНО ПАПКИ

ОКНО
ПРИЛОЖЕНИЯ

ОКНО ДОКУМЕНТА

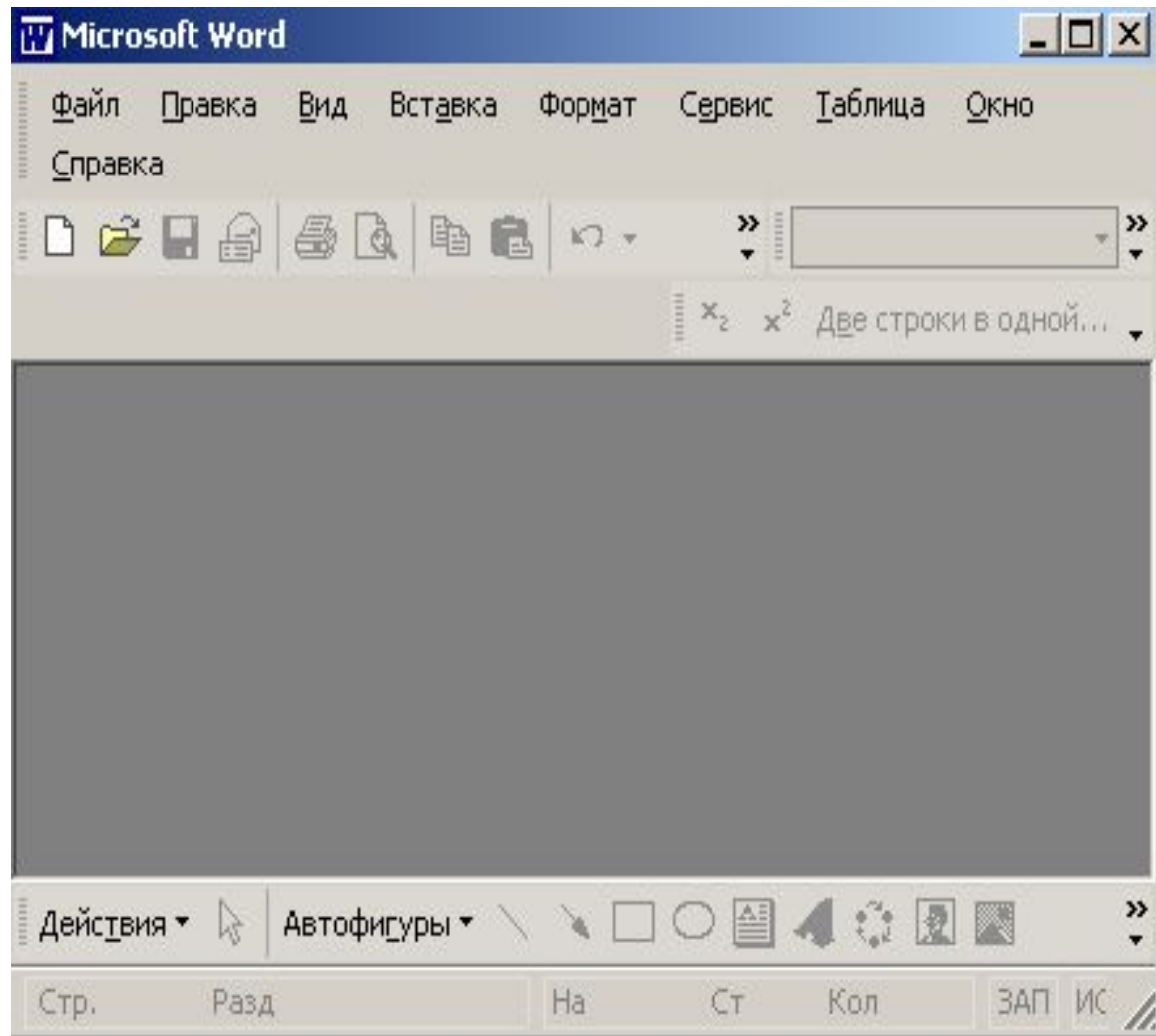
Окно папки

Отображаются
значки и имена
вложенных папок
и файлов.



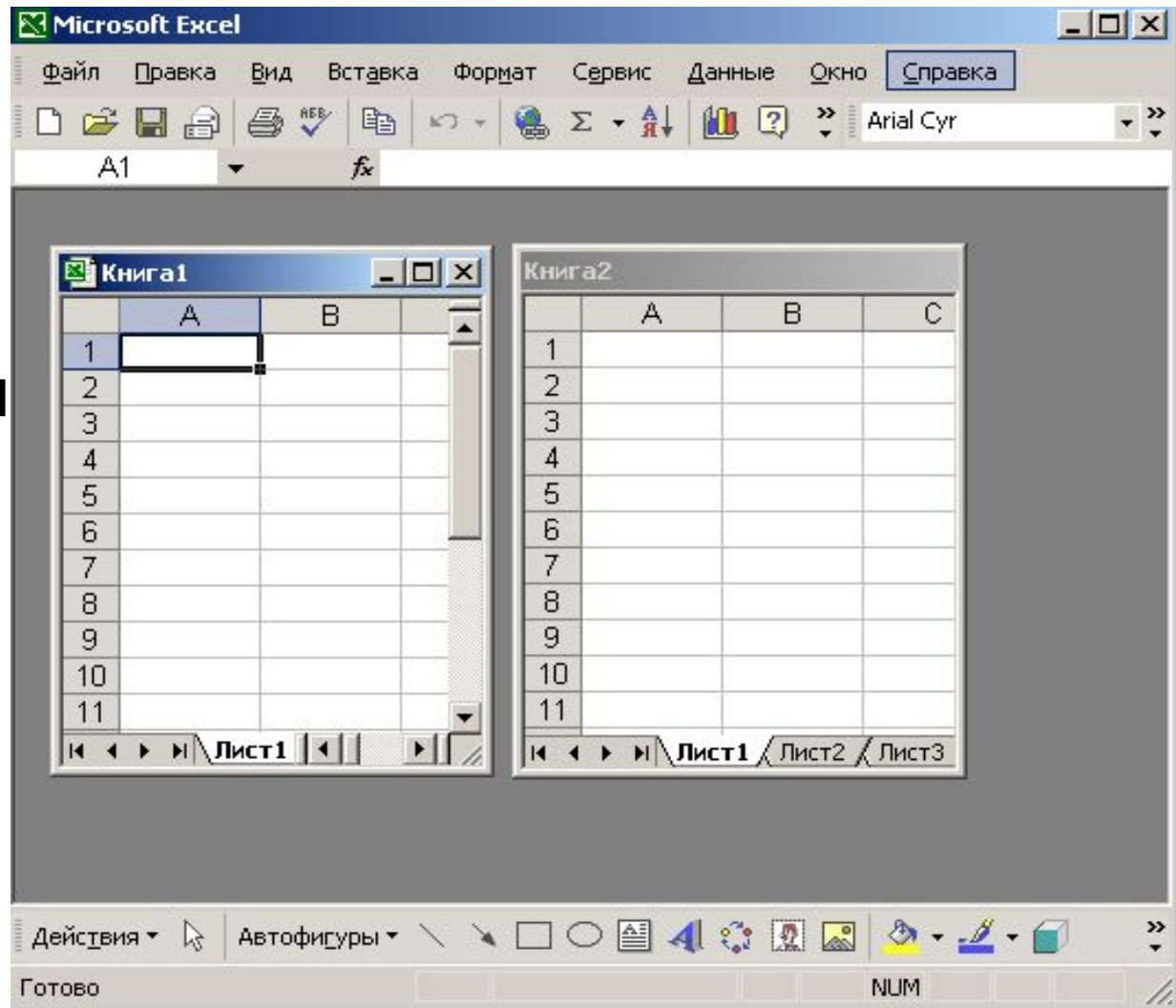
Окно приложения

Открывается после запуска программы. Заккрытие окна приводит к завершению работы приложения.



Окно документа

Предназначены для работы с документами и «живут» внутри окна приложения



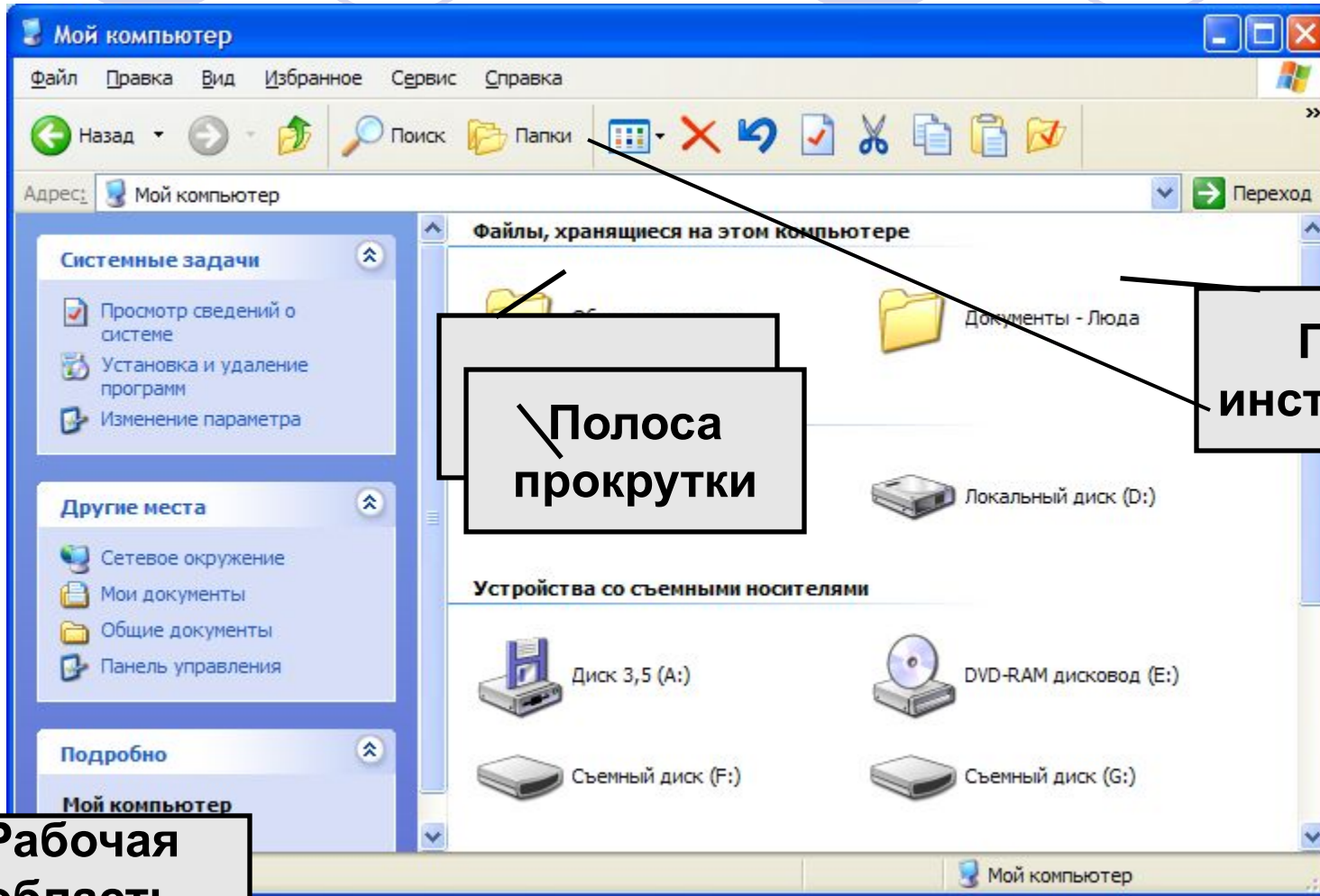
Основные элементы окон:

- Рабочая область;
- Заголовок окна;
- Меню окна;
- Панель инструментов;
- Меню управления состоянием окна;
- Кнопки управления состоянием окна;
- Границы;
- Полосы прокрутки.

**Заголовок
окна**

**Кнопки
управления
состоянием
окна**

Меню окна



**Панель
инструментов**

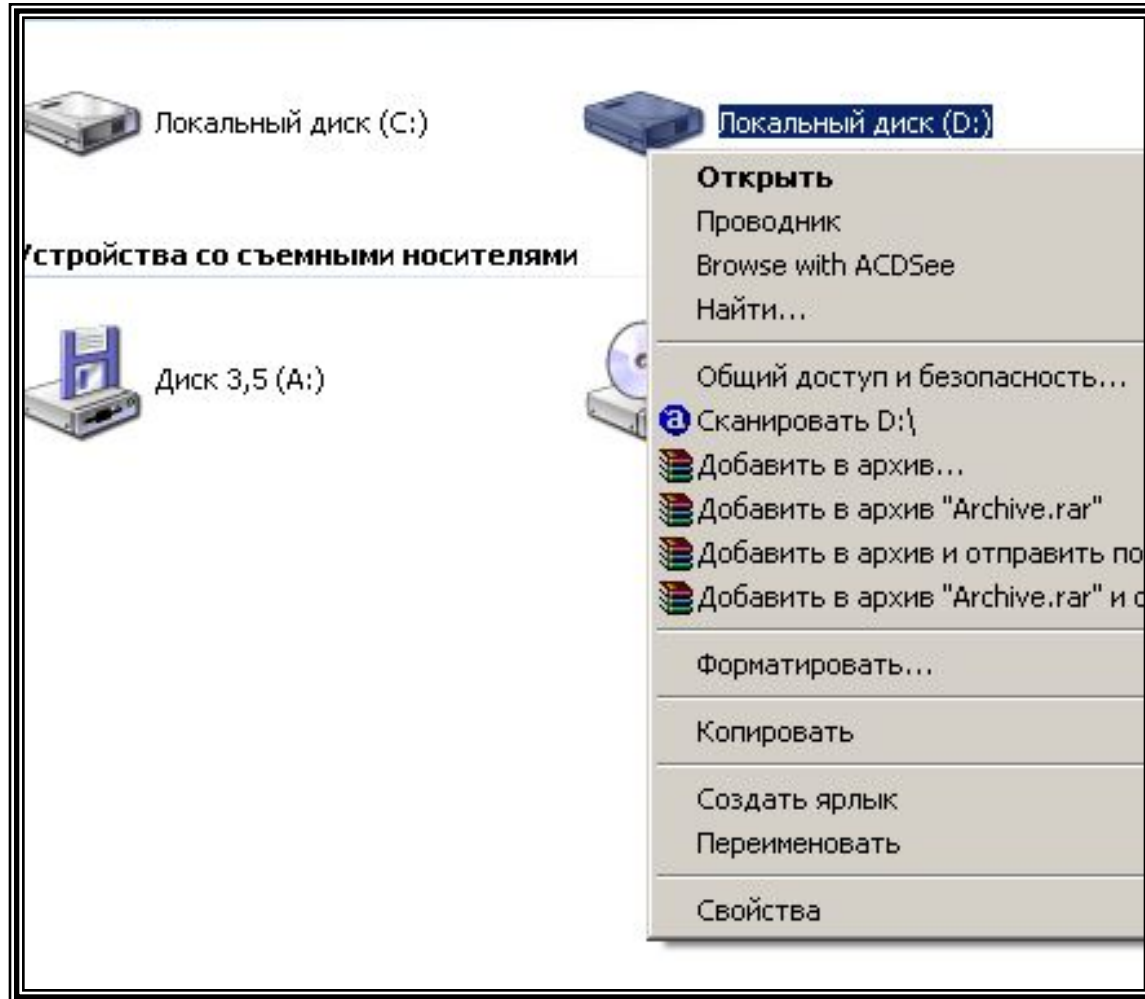
**Полоса
прокрутки**

**Рабочая
область
окна**

КОНТЕКСТНЫЕ МЕНЮ ОБЪЕКТОВ

позволяют ознакомиться с со свойствами объекта (файла, папки или диска), а также выполнить над ним разрешенные операции (копирование, перемещение, удаление и др.).

Для вызова контекстного меню необходимо осуществить правый щелчок на значке объекта



Свойства: Локальный диск (D:)




Общие | Сервис | Оборудование | Доступ | Квота



Тип: Локальный диск

Файловая система: NTFS

	Занято:	3 958 333 440 байт	3,68 ГБ
	Свободно:	13 372 297 216 байт	12,4 ГБ

Емкость: 17 330 630 656 байт 16,1 ГБ



Диск D

[Очистка диска](#)

- Сжимать диск для экономии места
- Разрешить индексирование диска для быстрого поиска

OK

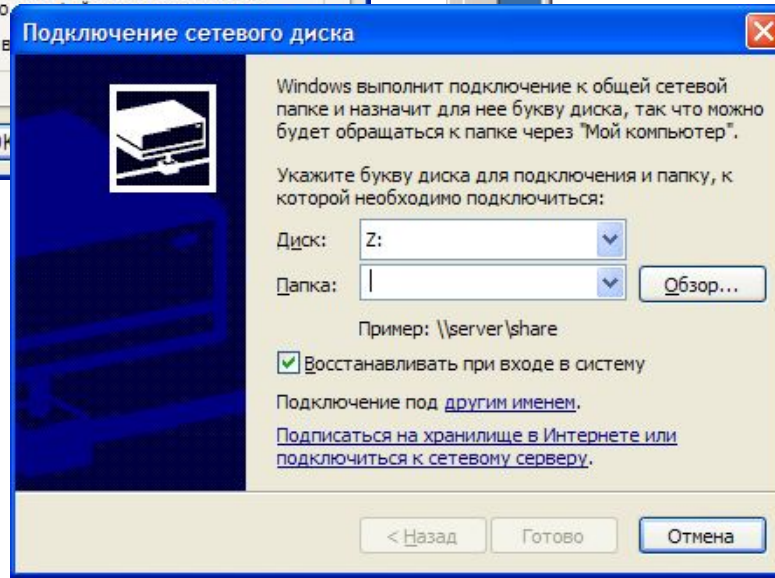
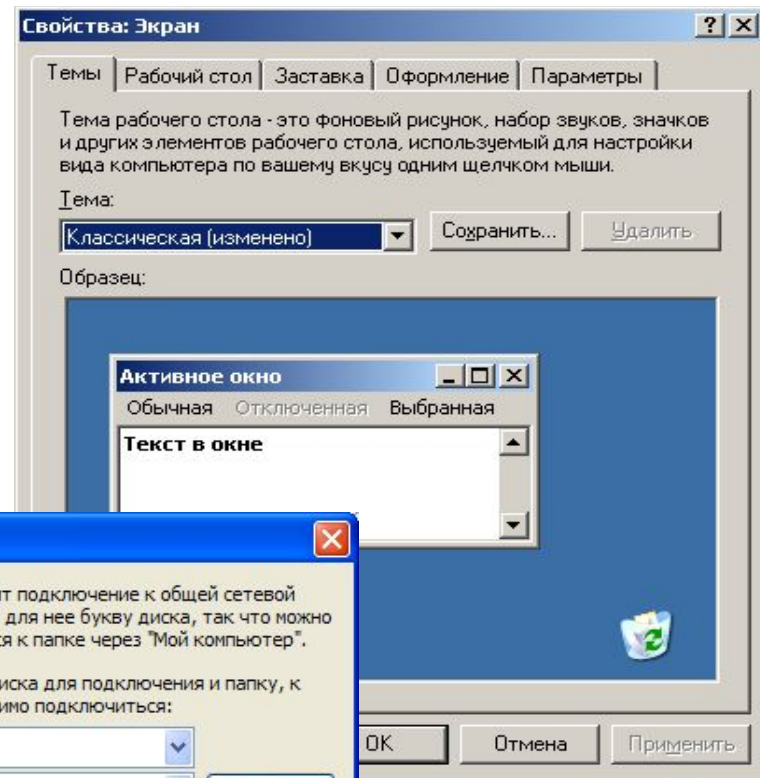
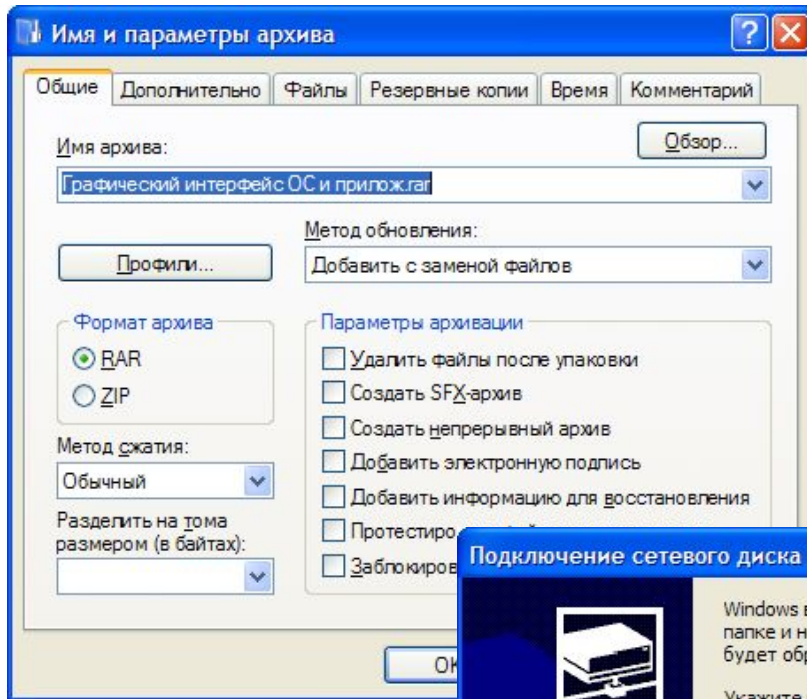
Отмена

Применить

The image features five light purple circles arranged in two rows. The top row contains three circles, and the bottom row contains two circles. The text 'Диалоговые панели' is centered over the top row of circles.

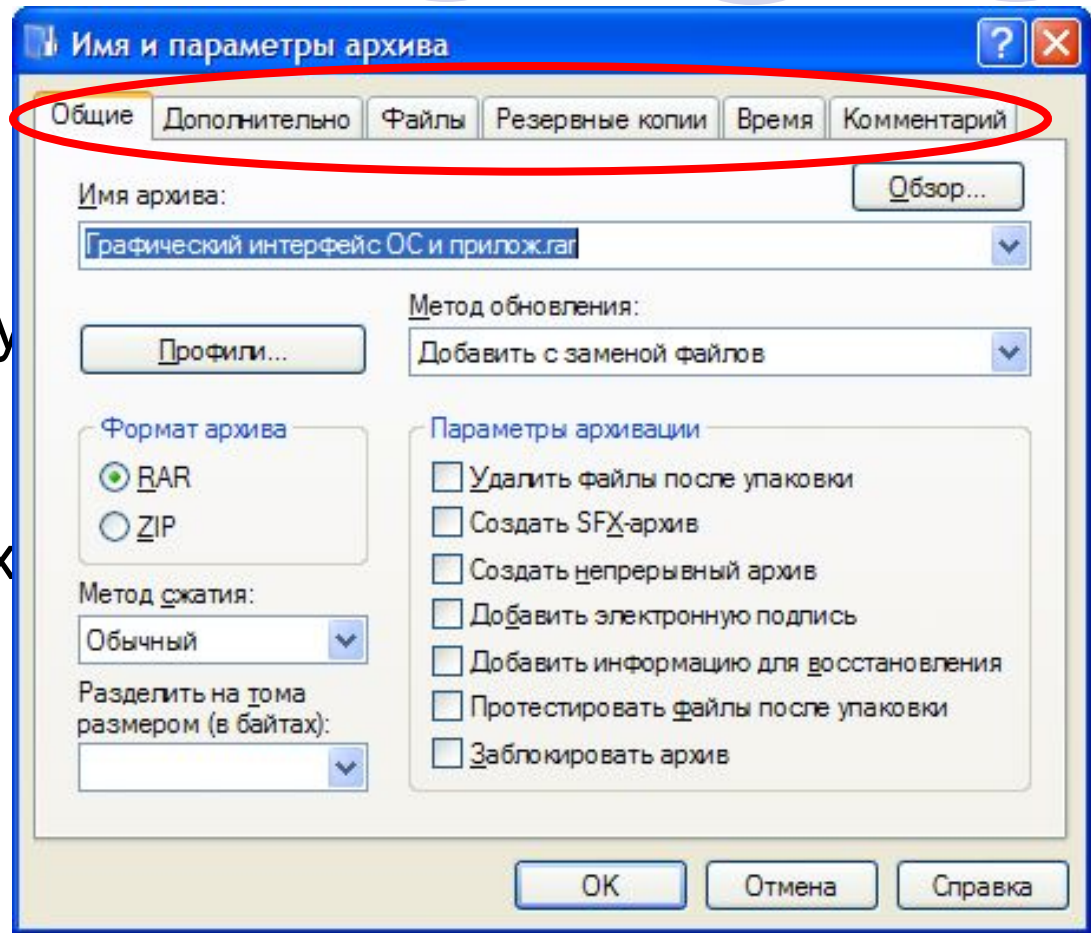
Диалоговые панели

Диалоговые панели используются для настройки параметров работы операционной системы и приложений.



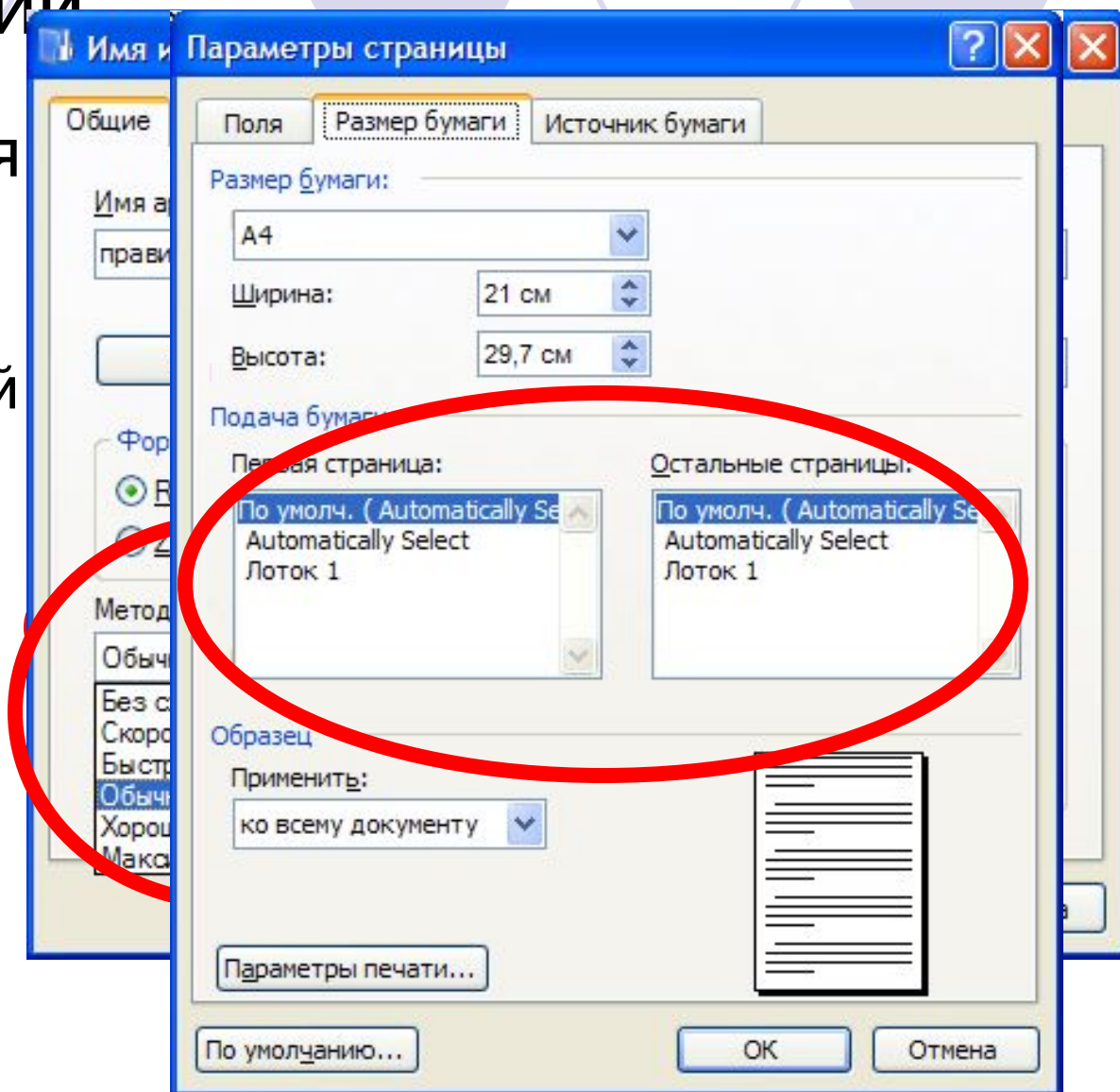
Диалоговые панели могут включать в себя разнообразные элементы:

ВКЛАДКИ – своеобразные «страницы», переключение между которыми осуществляется щелчком мыши по их названиям.

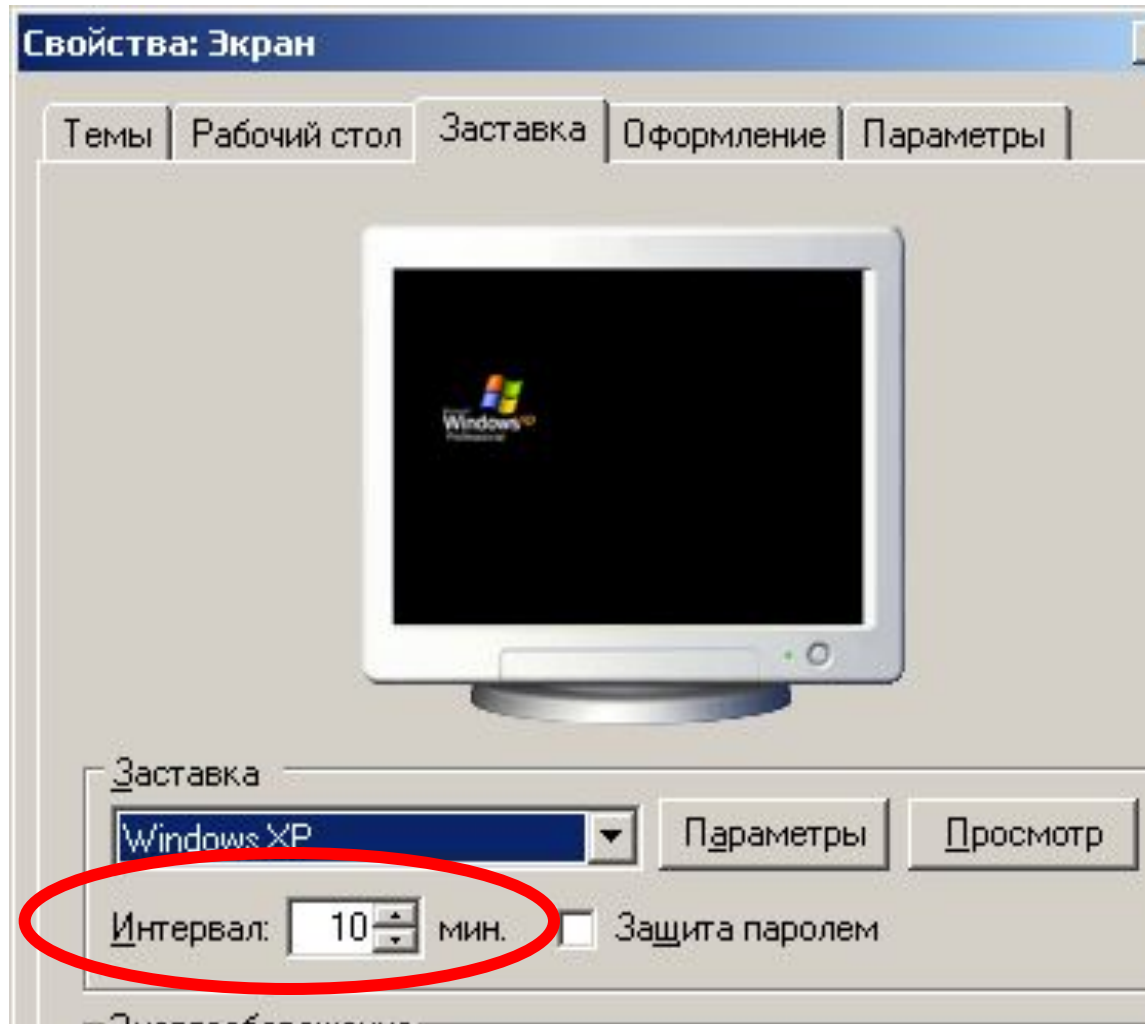


СПИСОК – набор предлагаемых на выбор значений

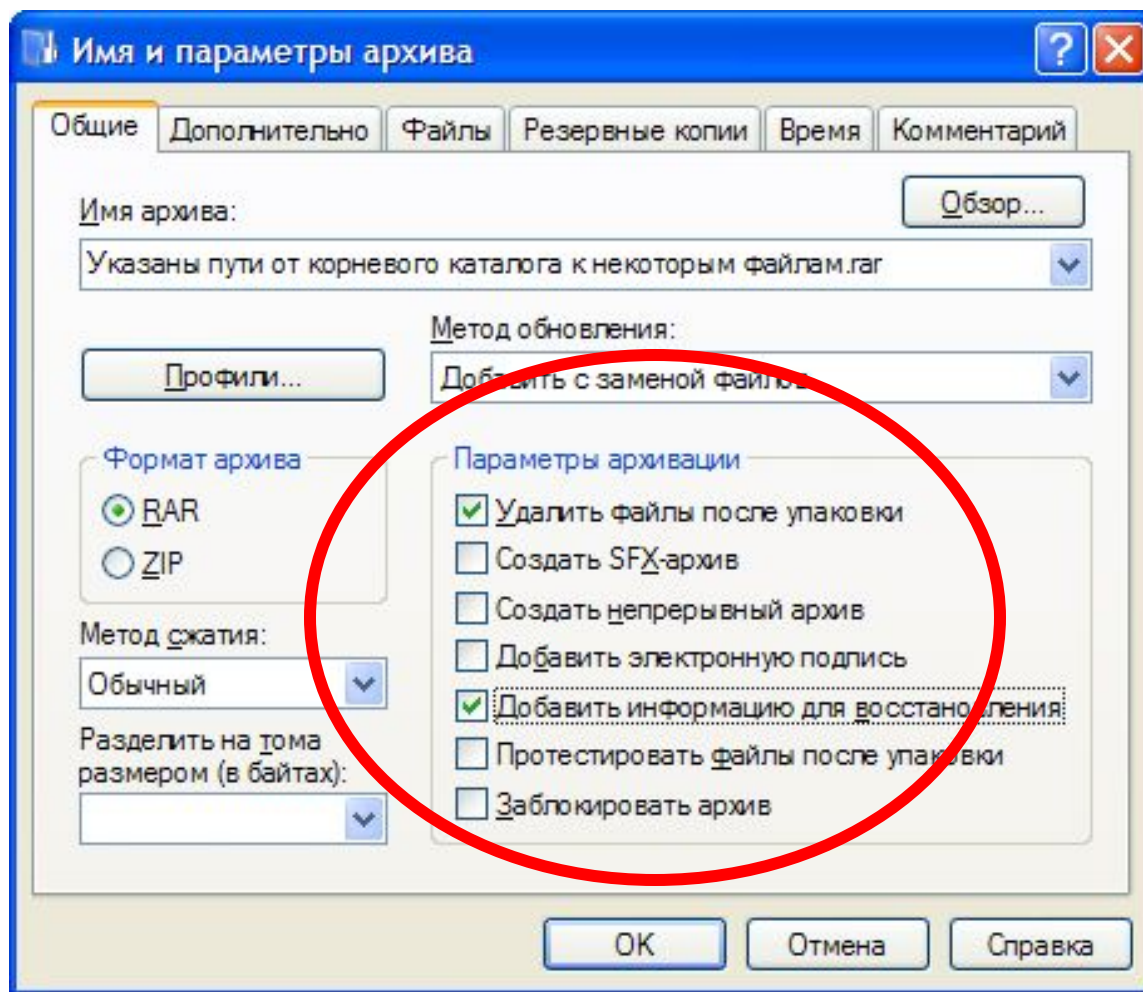
Раскрывающийся список – выглядит как текстовое поле, снабженное кнопкой направленной вниз стрелкой.



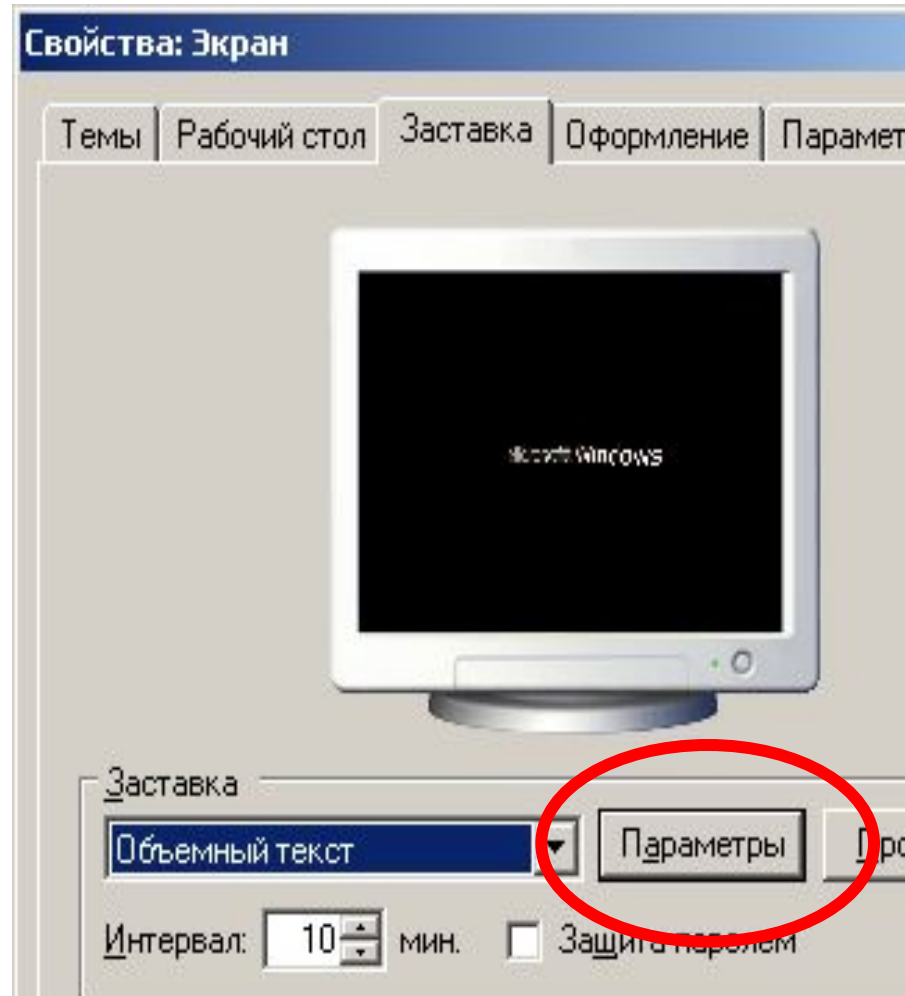
СЧЕТЧИКИ – пара стрелок, которые позволяют увеличивать или уменьшать значение в связанном с ним поле.



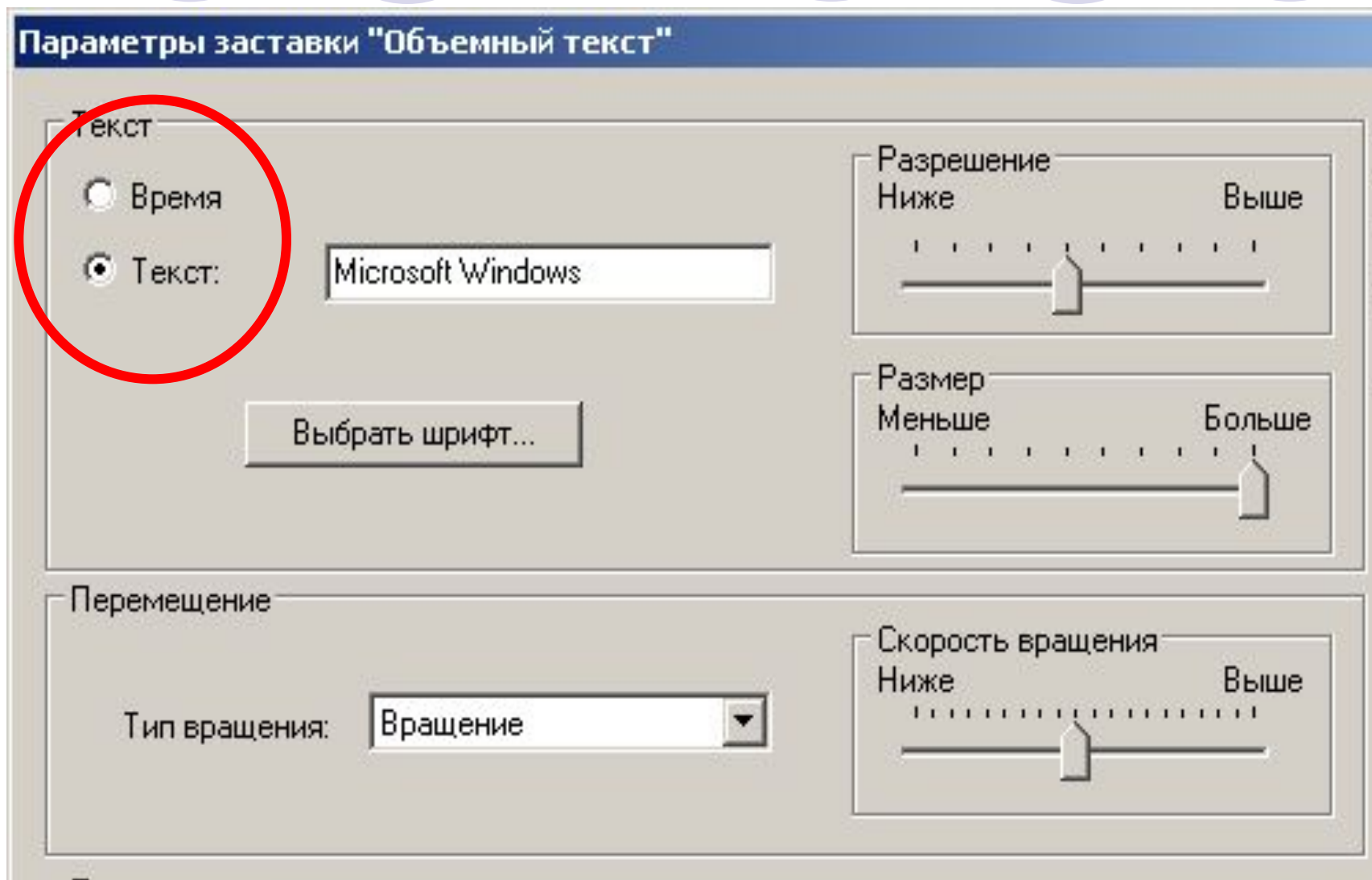
ФЛАЖКИ – обеспечивают присваивание каким-либо параметрам определенных значений.



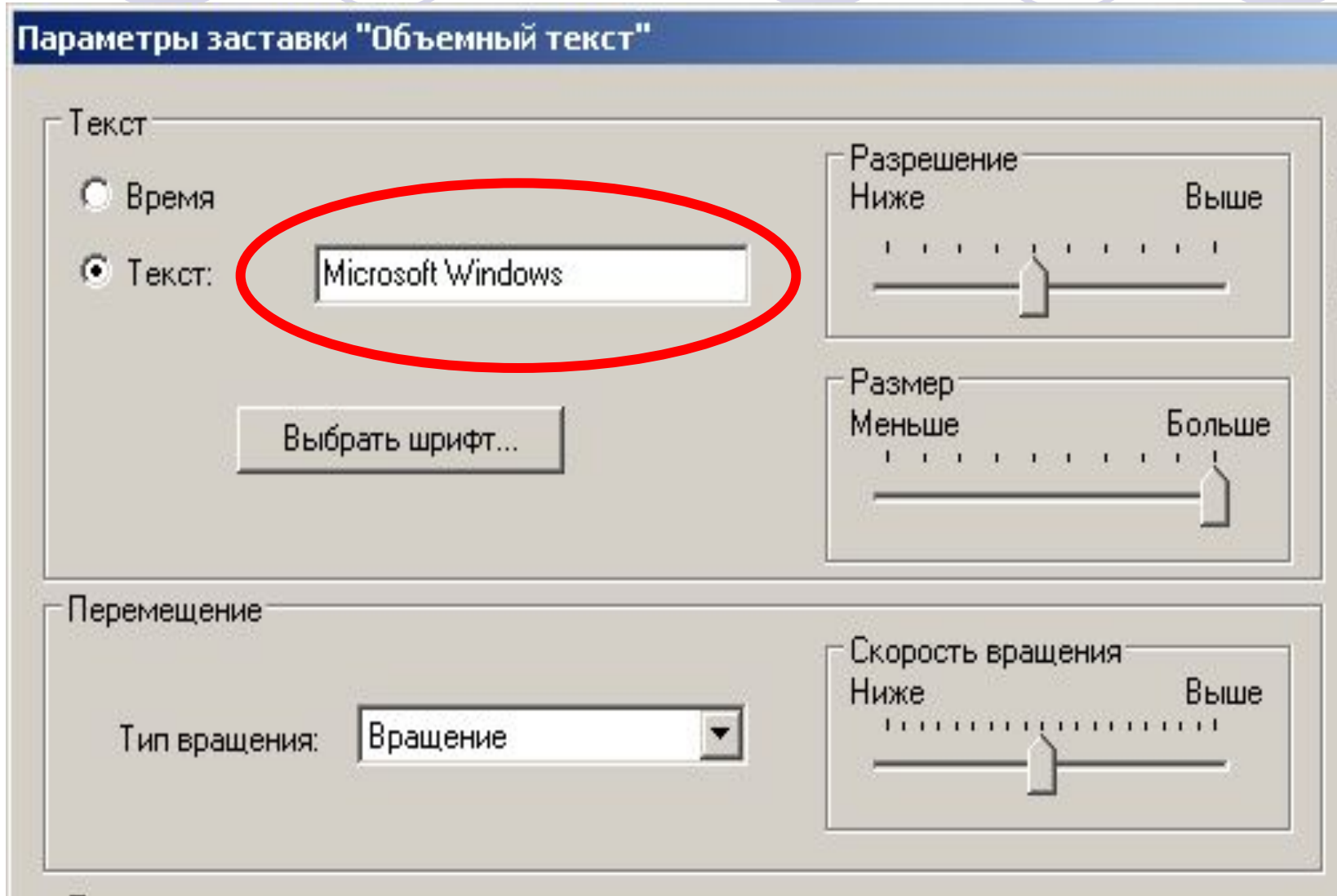
КОМАНДНЫЕ КНОПКИ. Нажатие на нее обеспечивает выполнение того или иного действия, а надпись на кнопке поясняет ее назначение.



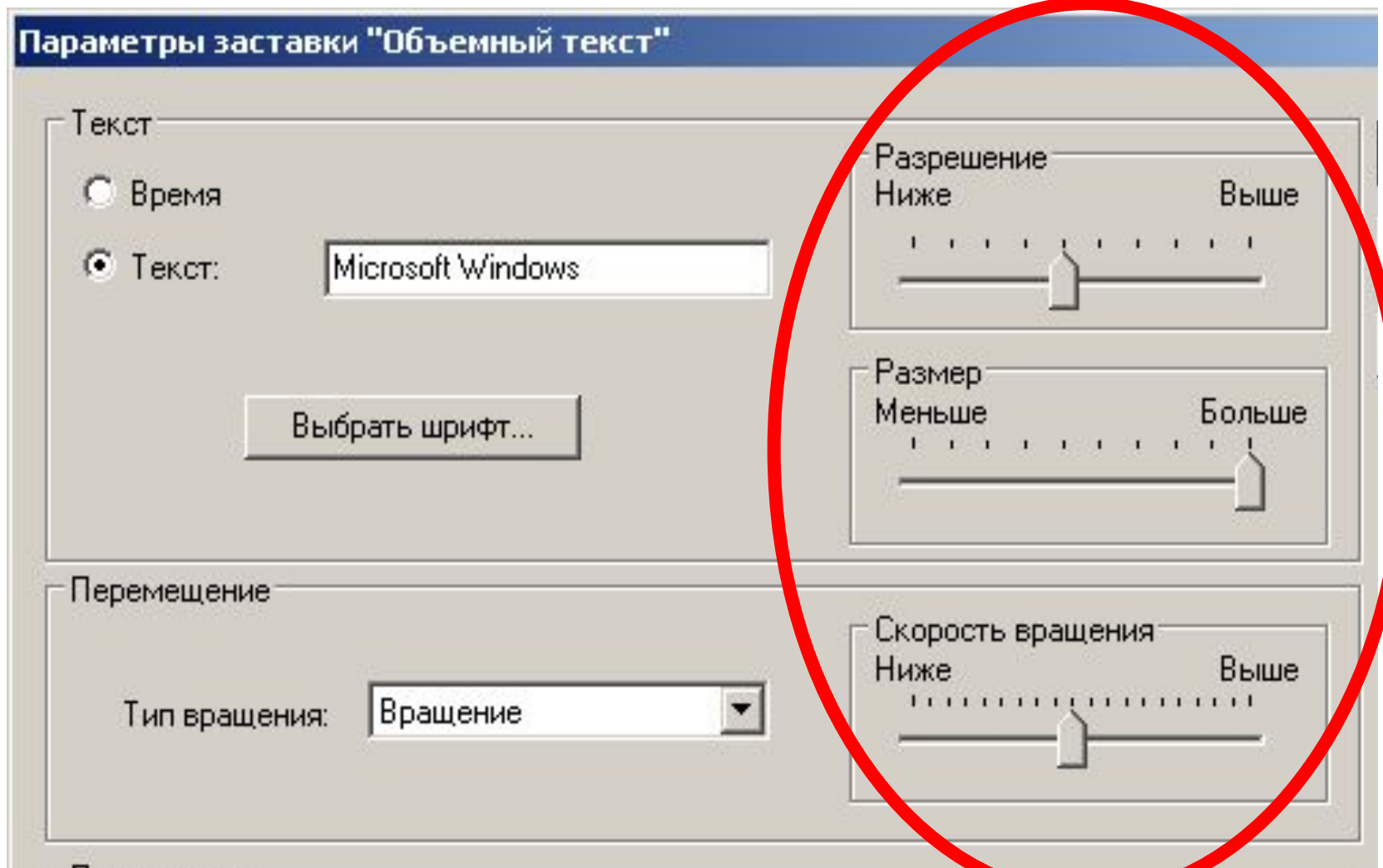
ПЕРЕКЛЮЧАТЕЛИ. Служат для выбора взаимоисключающих вариантов.



ТЕКСТОВЫЕ ПОЛЯ позволяют ввести какую-либо текстовую информацию.



ПОЛЗУНКИ – позволяют плавно изменять значения какого-либо параметра.



Назовите управляющие элементы диалоговой панели:

Печать [?] [X]

Принтер

имя: HP DeskJet 840C/841C/842C/843C [v] [Свойства]

состояние: Свободен

тип: HP DeskJet 840C/841C/842C/843C

порт: LPT1:

заметки:

[] печать в файл

[] двусторонняя печать

[] Найти принтер...

Страницы

все

текущая выделенный фрагмент

номера: []

Введите номера и/или диапазоны страниц, разделенные запятыми. Например: 1,3,5-12

Копии

число копий: [1] [v]

разобрать по копиям

Масштаб

число страниц на листе: [1 страница] [v]

по размеру страницы: [Текущий] [v]

[Параметры...] [OK] [Отмена]