

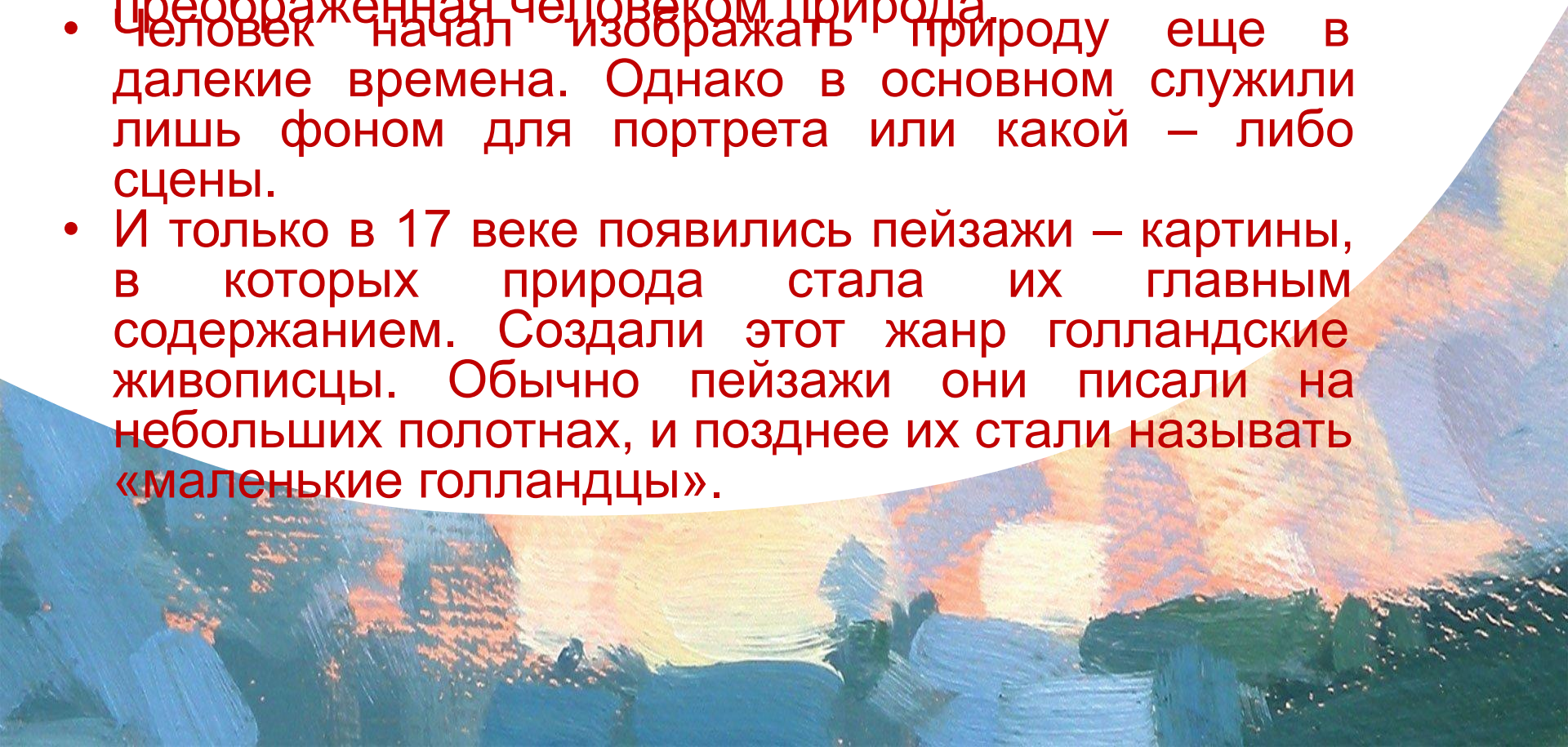
Пейзаж – жанр изобразительного искусства



Автор: Ивахненко Владис

ПЕЙЗ

- **Пейзаж** — жанр изобразительного искусства (а также отдельные произведения этого жанра), в котором основным предметом изображения является первозданная либо в той или иной степени преобразённая человеком природа.
- Человек начал изображать природу еще в далекие времена. Однако в основном служили лишь фоном для портрета или какой – либо сцены.
- И только в 17 веке появились пейзажи – картины, в которых природа стала их главным содержанием. Создали этот жанр голландские живописцы. Обычно пейзажи они писали на небольших полотнах, и позднее их стали называть «маленькие голландцы».



Разновидности

пейзажа

- **Морской пейзаж** или **Марина**— один из видов пейзажа, объектом изображения которого является море.



Рыбаки на
берегу моря
И.К.
Айвазовский



Ночь.
Голубая
волна
И.К.
Айвазовский

Городской , сельский, парковый,
архитектурный пейзаж -картина, на которой
художник изобразил вид местности (улицы,
переулки, площади, маленькие дворики города.)

ГОРОДСКОЙ ПЕЙЗАЖ



Улица в Виши

Капуцинок



Константин Коровин

Буль

ПАРКОВЫЙ ПЕЙЗАЖ

ПАРКОВЫЙ (усадебный) - пейзаж обжитой человеком природы, обустроенной для приятного время проведения. Аккуратные дорожки и удобные скамьи, романтические фонари, изящные статуи и фрагменты архитектуры характерны для паркового пейзажа.



▲ Летний дворец Петра I
А. Мартынов

◀ Ольшанка. Пруд в
парке.
В. Поленов

СЕЛЬСКИЙ ПЕЙЗАЖ

СЕЛЬСКИЙ – картины деревень и сел, пейзажи крестьянской жизни. В деревенских пейзажах художники воспевают единение с природой, гармоничное сосуществование человека и окружающего мира, простой и понятный сельский быт,



Вид на
любимую к ро
Московский
Кремль. Весна

Алексей
Саврасов
Алексей
Саврасов



АРХИТЕКТУРНЫЙ

ПЕЙЗАЖ
Архитектурный пейзаж — разновидность пейзажа, тесно сопрягается с городским пейзажем. Разница между ними заключается в том, что в архитектурном пейзаже художник главное внимание обращает на изображение самих памятников архитектуры в синтезе с окружающей средой



◀ Дворцовая
архитектура с
прогуливающимися
ся
Ганс Вредеман де
Врис

Промышленный (индустриальный) пейзаж

изображение предприятий промышленности, строительства и других предметов научно-



▲ Угольщики

КЛОД МОНЕ

◀ Вокзал Сен-Лазар



ЛИРИЧЕСКИЙ


Лирический пейзаж (пейзаж – настроение) – картина, в которой чувства, душевные переживания господствуют над рассудочным началом.



А. Саврасов
Грачи
прилетели

И.
Левитан
Осенний
день

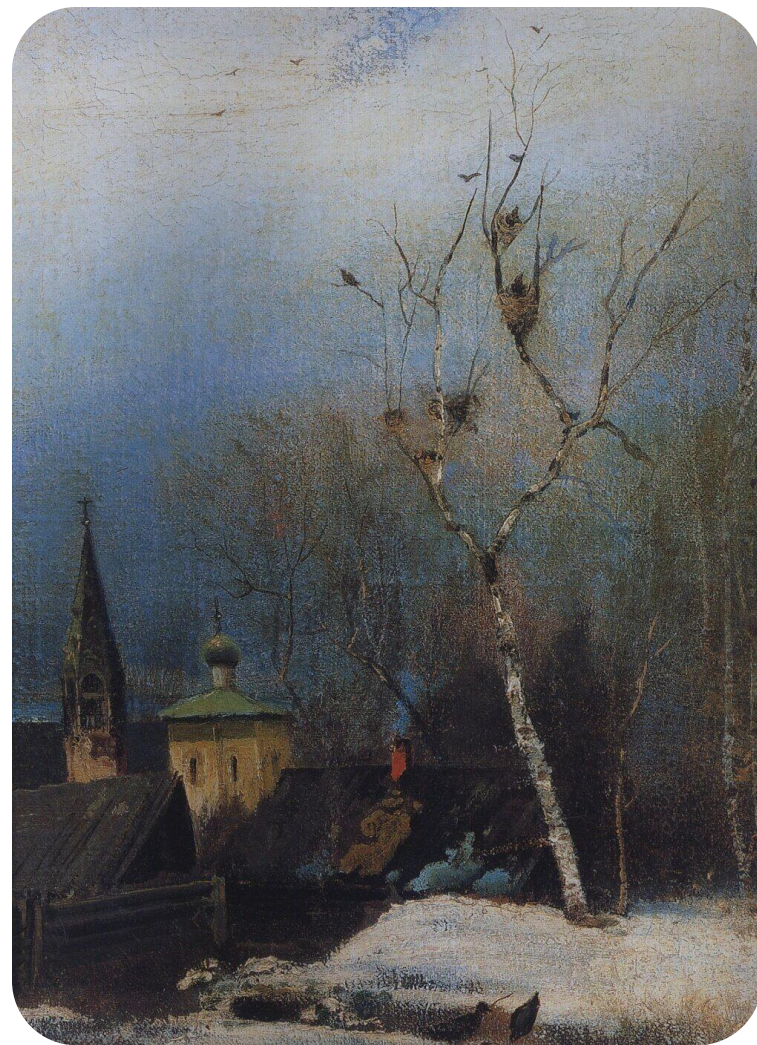


The background is a watercolor-style illustration of a landscape. It features a large tree on the left side, with its foliage rendered in shades of purple, red, and blue. The ground is depicted with various colors like green, blue, and brown, suggesting different types of terrain or vegetation. The overall style is soft and artistic, with visible brushstrokes and a textured appearance.

ПРАКТИЧЕСКОЕ
«**КАКОЙ Я
ПЕЙЗАЖ?**»



Зима
А. Саврасов



**Ранняя
весна.**
А. Саврасов



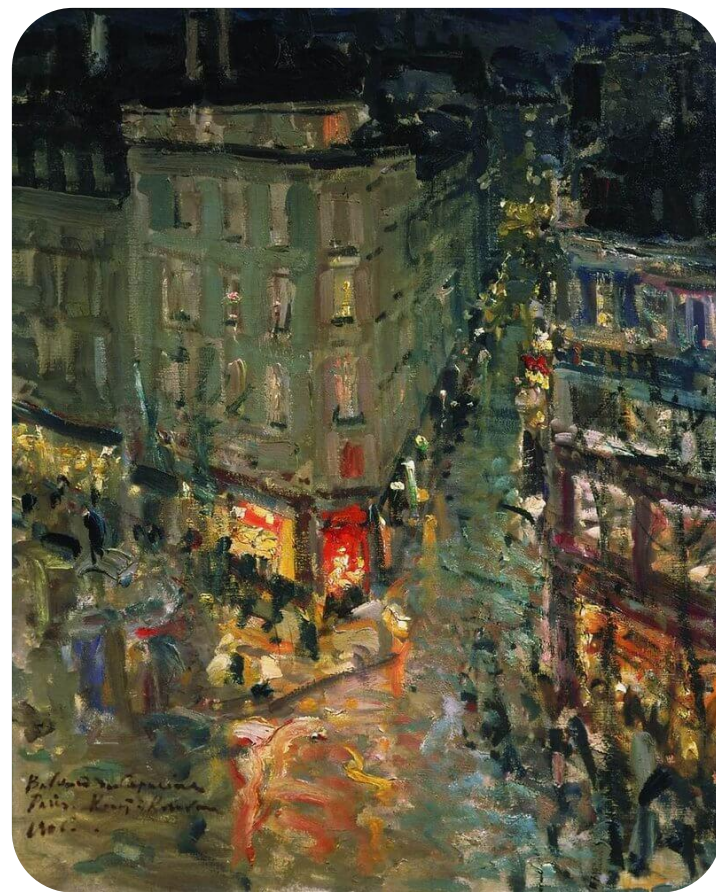
Неаполитанский залив
Иван Айвазовский



Утро в Венеции (Венеция в тумане)
Иван Айвазовский



Азот
Лукия Мурина



Париж. Бульвар Капуцинок
Константин Коровин



Март
Исаак
Левитан



**Народные гуляния в
дворцовом парке
под Санкт-Петербургом**
Андрей Мартынов