

# Европейский Юг

Вопросы

Тест

Задания

Практикум

ЕГЭ и ГИА

ГЕОГРАФИЧЕСКОЕ  
ПОЛОЖЕНИЕ

РЕСУРСНЫЙ ПОТЕНЦИАЛ

НАСЕЛЕНИЕ

ХОЗЯЙСТВО

ПРОБЛЕМЫ РАЙОНА

ПЕРСПЕКТИВЫ РАЗВИТИЯ



Пл

355,  
(2% о

Состав

Краснодарский край,  
Ставропольский край,  
Ростовская область и  
**республики:**  
Адыгея,  
Дагестан,  
Ингушетия,  
Кабардино-Балкария,  
Карачаево-Черкессия,  
Северная Осетия  
(Алания),  
Чеченская.

# Экономико-географическое положение

1

2

3

4

5

Центральная  
Россия

Украина

АЗОВСКОЕ  
МОРЕ

ЧЕРНОЕ МОРЕ

Грузия

Азербайджан

5. Имеет выгодное ЭГП.

1) Теплый климат определяется южным положением района.

2) По морям осуществляются межрайонные и внешнеэкономические связи.

3) Тесные хозяйственные, этнические и инфраструктурные связи с зарубежными странами.

4) Проходят важнейшие транспортные магистрали, имеет стабильные рынки сбыта.

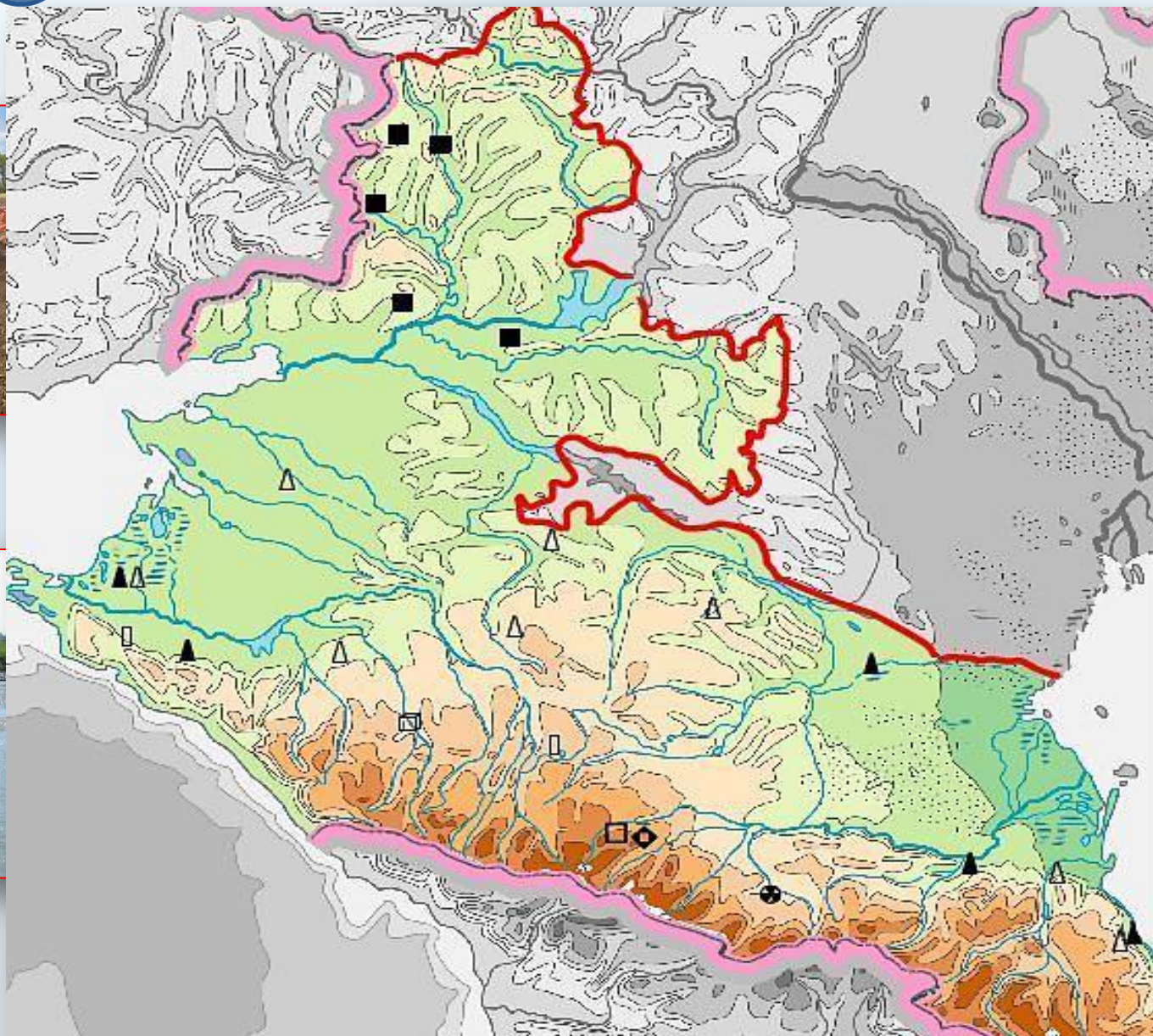
Минусом в приграничном положении района с Грузией и Азербайджаном является то, что там в последние годы не прекращаются острые межнациональные конфликты, является дополнительным фактором дестабилизации национально-политической обстановки на Северном Кавказе.

к заданиям



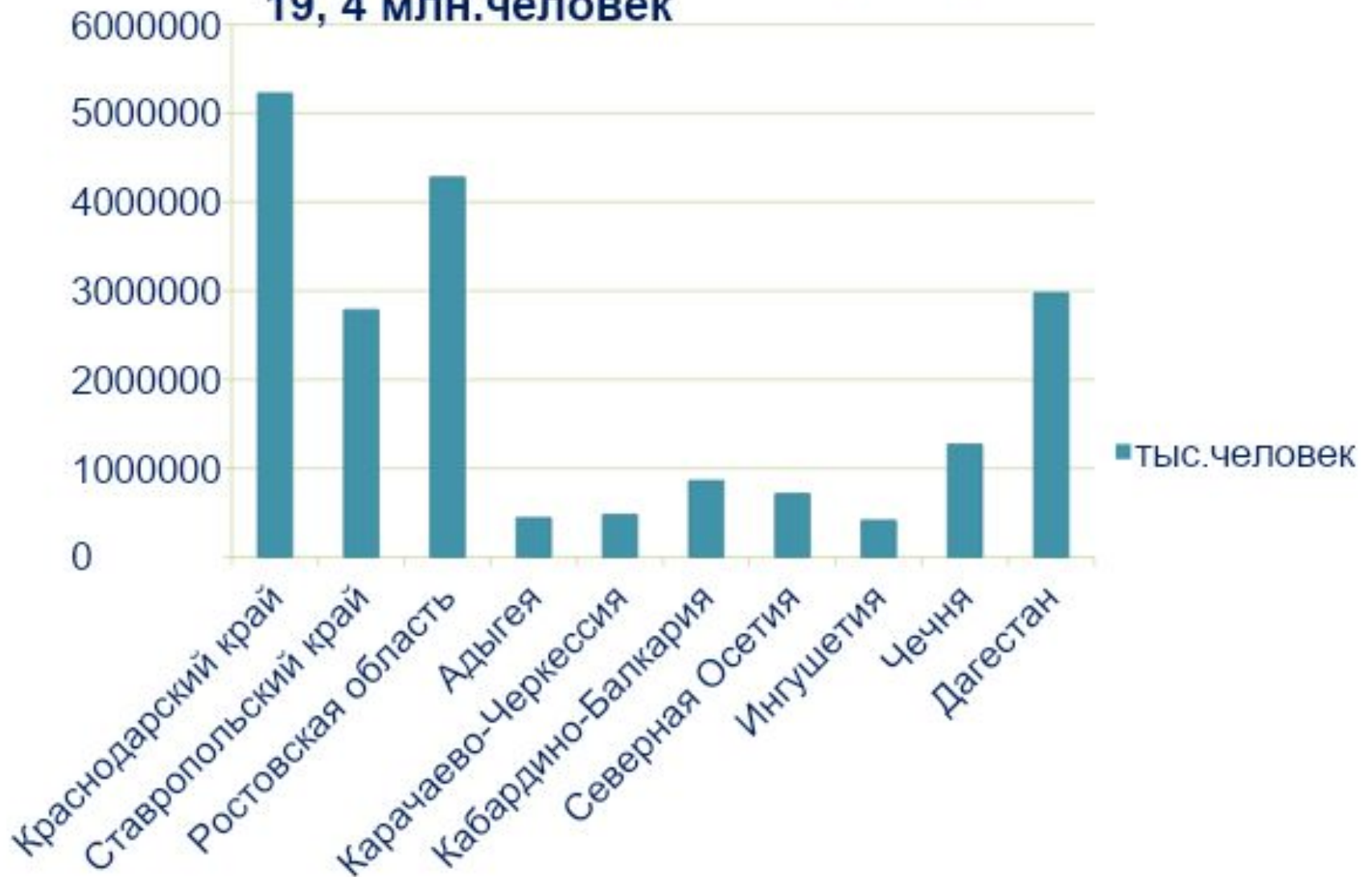
# Ресурсный потенциал

к заданиям



# Население

Численность населения (2010г.)  
19, 4 млн.человек



# Хозяйство

Промышленность

Сельское хозяйство

Сфера услуг и транспорт

Структура промышленного производства

Структура земельных угодий

Транспорт

Отрасли специализации

Растениеводство

Рекреационный комплекс

Другие отрасли

Животноводство



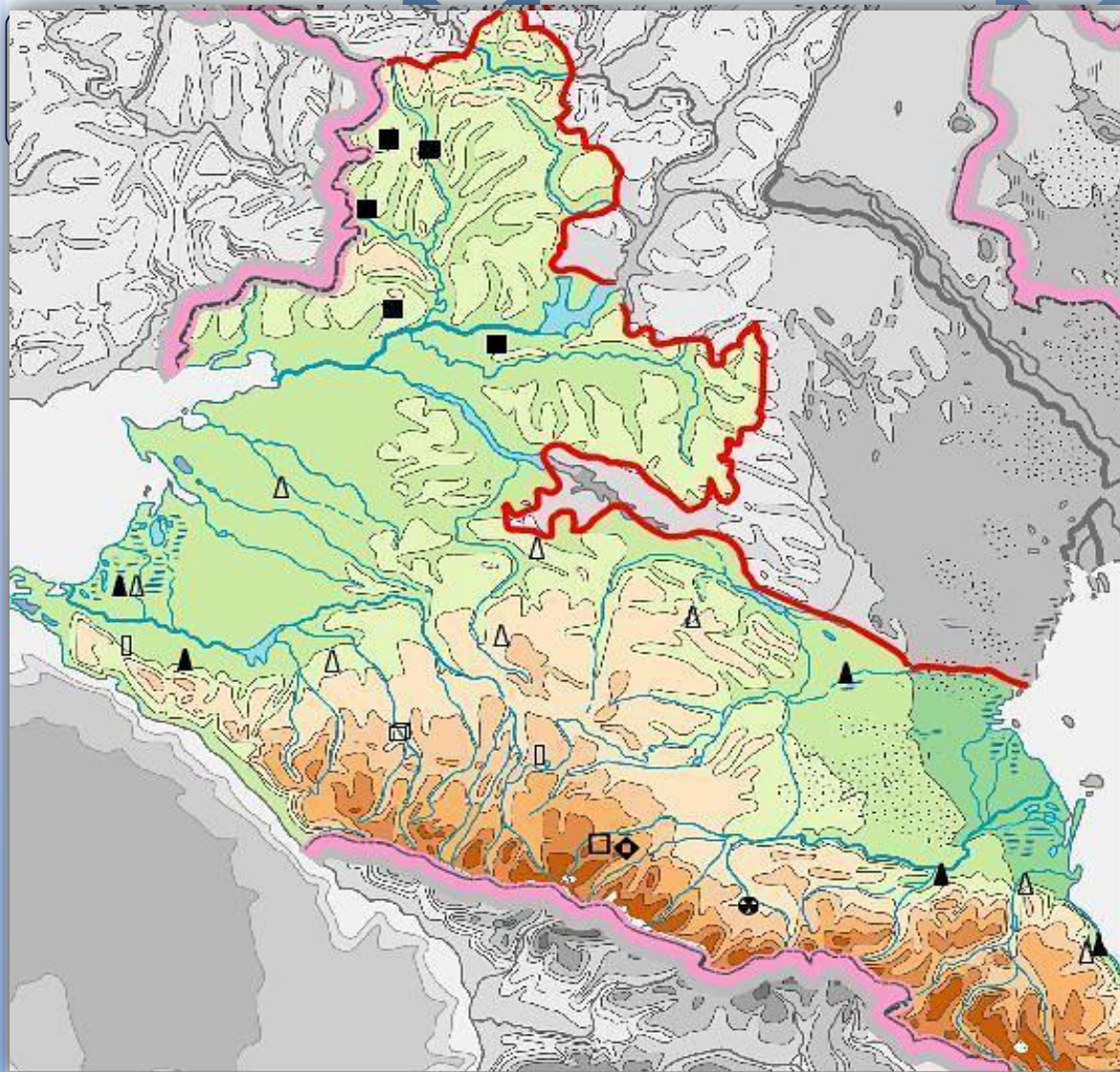
Северный Кавказ выделяется высокоразвитым и многоотраслевым сельским хозяйством, из отраслей промышленности - машиностроением, топливной и пищевой промышленностью. Район курортов и туризма.



# Структура промышленного производства



# Отрасли специализации промышленности



В предгорных районах имеются запасы природного газа и нефти. Т  
Первая буровая скважина дала нефть в западном Предкавказье и  
еще в 1860 г. В Ростовской области (восточное крыло Донбасса) - антрацит и коксующиеся угли. Нефтяная и газовая промышленность представлены в Краснодаре (НПЗ), Майкопе, Грозном (НПЗ), Туапсе (НПЗ).





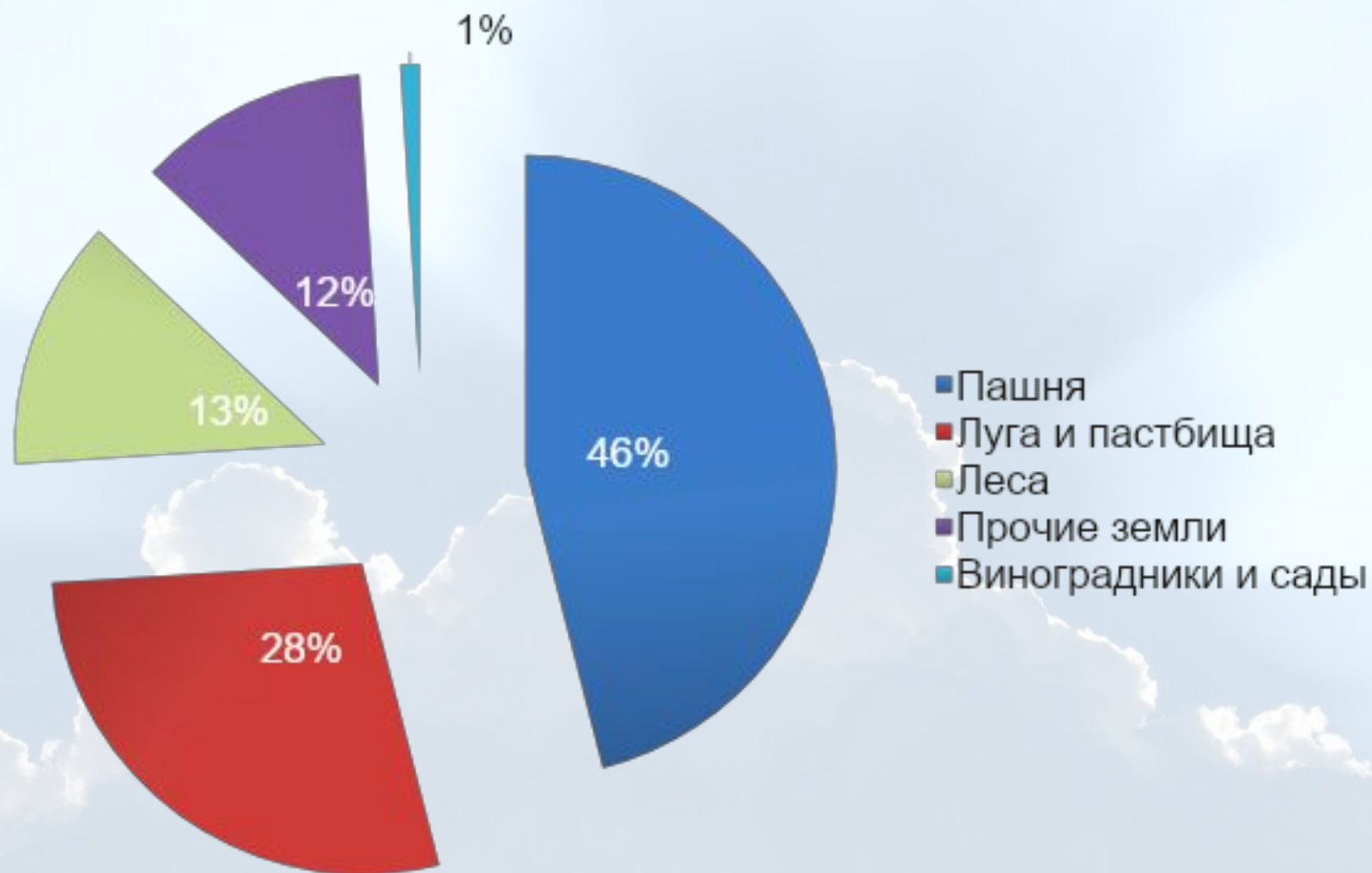
# Отрасли промышленности

Химическая промышленность района произведит

Подавляющее большинство электроэнергии вырабатывают мощные тепловые станции, использующие уголь, нефтетопливо и природный газ. Используется и гидроэнергетический потенциал региона. ГЭС построены на Дону (Цимлянская), на горных реках - Терек, Сулак и др. Самая крупная из них - Чиркейская ГЭС на р. Сулак. Действует Ростовская АЭС.

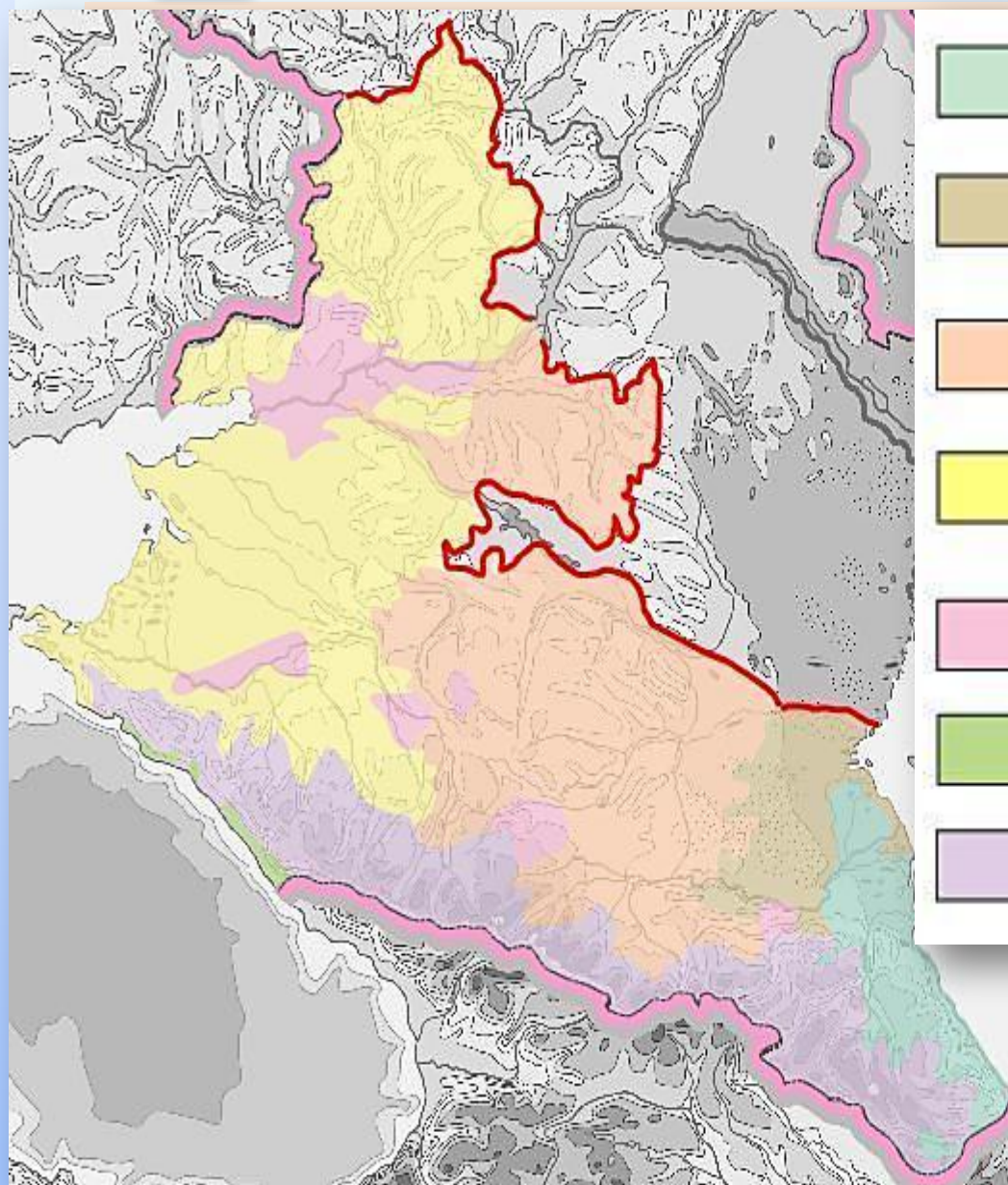


## Структура земельных угодий





# Растениеводство

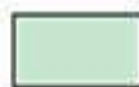
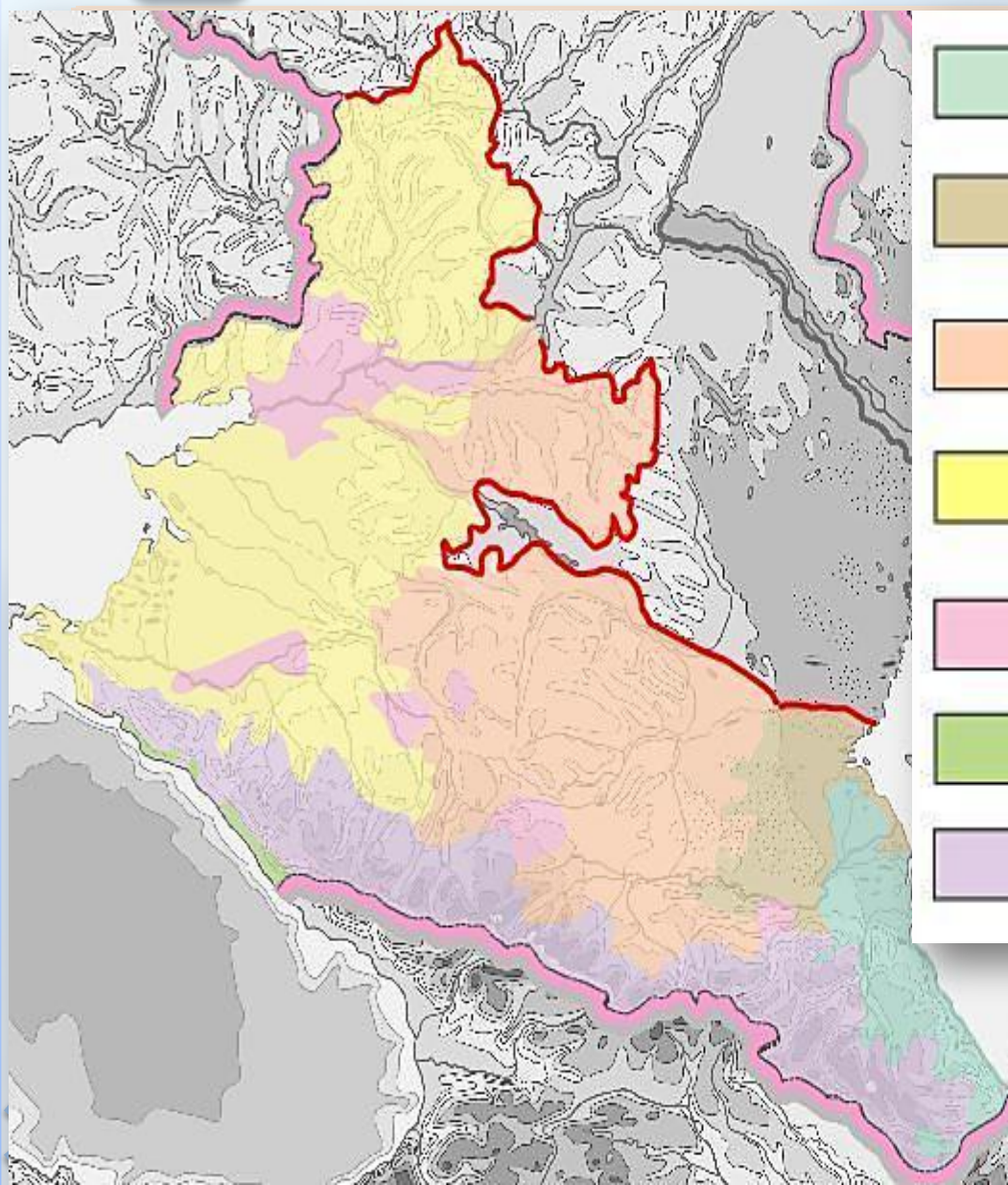


-  Плодово-виноградо-овощеводческий с посевами зерновых культур (пшеница, кукуруза), с мясным скотоводством и овощеводством
-  Овцеводство (тонкорунное овцеводство) с небольшими посевами зерновых культур (пшеница, кукуруза)
-  Зерново-живодноводческий (пшеница, кукурузы, подсолнечник, тонкорунное овощеводство и молочно мясное скотоводство)
-  Зерново подсолнечный (пшеница, кукуруза) с молочно мясным скотоводчеством, свиноводством и птицеводством
-  Пригородно овоще-садоводческий с молочным скотоводством и свиноводством
-  Плодово-табако-чаеводческий
-  Животноводческий на горных пастбищах (мясо-молочное скотоводство и овцеводство) с очагами земледелия в долинах рек





# Животноводство



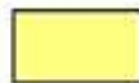
Плодово-виноградо-овощеводческий с посевами зерновых культур (пшеница, кукуруза), с мясным скотоводством и овощеводством



Овцеводство (тонкорунное овцеводство) с небольшими посевами зерновых культур (пшеница, кукуруза)



Зерново-живодноводческий (пшеница, кукуруза, подсолнечник, тонкорунное овощеводство и молочно мясное скотоводство)



Зерново подсолнечный (пшеница, кукуруза) с молочно мясным скотоводством, свиноводством и птицеводством



Пригородно овоще-садоводческий с молочным скотоводством и свиноводством



Плодово-табако-чаеводческий



Животноводческий на горных пастбищах (мясо-молочное скотоводство и овцеводство) с очагами земледелия в долинах рек



# Транспортный комплекс



Разветвленную сеть имеет трубопроводный транспорт. Особенно важна роль нефтепровода Махачкала - Грозный - Туапсе.

В перспективе развития транспортного комплекса стоит задача строительства обводной дороги в обход

территории Чечни и Северском Донце.



# Рекреационный комплекс



Железноводск, Ессентуки  
заниматься парусным спортом

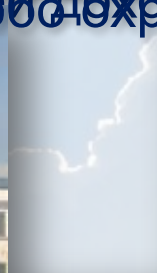




# Проблемы района



Одной из важнейших проблем Северного Кавказа является ухудшающееся состояние окружающей среды: интенсивная добыча полезных ископаемых, загрязнение акваторий морей Черного, Азовского и Каспийского, истощение рыбных ресурсов, деградация естественных кормовых угодий, вторичное засоление почв и нарушение режима атмосферных осадков на охраняемых территориях.



vMurmansk.ru



# Проблемы района





# Проблемы района

Уровень безработицы по федеральным округам (в % от численности экономически активного населения)

■ август 2009г. ■ август 2010 г.



# Перспективы развития

4. Для обеспечения высокого уровня экологической безопасности необходимо: развитие системы управления утилизацией отходов, ужесточение контроля над выбросами от промышленных предприятий и за загрязнением нефтяных территорий, совершенствование систем



# Вопросы

1

Краснодарский край, Ставропольский край, Ростовская область.  
Республики: Адыгея, Кабардино-Балкария, Карачаево-Черкессия, Северная Осетия, Ингушетия, Чеченская, Дагестан.

2

Рекреационными, почвенными, агроклиматическими,  
топливными.

3

Отраслями специализации являются АПК, топливная  
промышленность, рекреационное хозяйство, машиностроение.

4

Озимую пшеницу, кукурузу, подсолнечник, сахарную свеклу, рис.

5

Ростов-на-Дону – с/х машиностроение, Невинномыск –  
производство удобрений, Шахты – угольная промышленность,  
Сочи – город-курорт, Новочеркасск – производство электровозов



# Тест

**1. Какой субъект РФ не входит в состав района?**

- А. Калмыкия    Б. Чечня    В. Дагестан    Г. Ставропольский край

**2. Каких ресурсов не хватает в районе?**

- А. Минеральными                      Б. Рекреационными  
В. Водными                                Г. Почвенными

**3. В какой республике преобладают русские?**

- А. Адыгея                                  Б. Кабардино-Балкария  
В. Дагестан                                Г. Ингушетия

**4. Что не является отраслью специализации района?**

- А. Рекреационное хозяйство              Б. Пищевая промышленность  
В. Черная металлургия                    Г. Виноградарство

**5. Крупнейшим портом района является?**

- А. Туапсе                                      Б. Новороссийск  
В. Ейск    Г. Махачкала

проверка



# Тест

**1. Какой субъект РФ не входит в состав района?**

- А. Калмыкия**    Б. Чечня    В. Дагестан    Г. Ставропольский край

**2. Каких ресурсов не хватает в районе?**

- А. Минеральными                      Б. Рекреационными  
**В. Водными**                              Г. Почвенными

**3. В какой республике преобладают русские?**

- А. Адыгея**                              Б. Кабардино-Балкария  
В. Дагестан                              Г. Ингушетия

**4. Что не является отраслью специализации района?**

- А. Рекреационное хозяйство              Б. Пищевая промышленность  
**В. Черная металлургия**                  Г. Виноградарство

**5. Крупнейшим портом района является?**

- А. Туапсе                                  **Б. Новороссийск**  
В. Ейск                                      Г. Махачкала



# Задания

1. По картам атласа определите площадь, численность населения и состав района.

проверка

2. Оцените ЭГП района и сделайте вывод.

проверка

3. Дайте оценку природным условиям и ресурсам района, которые составляют базу экономики Европейского Юга, используя карты атласа, текст учебника.

проверка

4. Определите естественный прирост субъектов Европейского Юга, используя данные таблицы.

таблица

5. Пользуясь картой атласа «Народы России», заполните таблицу «Языковые группы Европейского Юга».

таблица

6. Используя карты атласа и текст учебника, определите специализацию центров района и заполните таблицу.

таблица

7. Определите сельскохозяйственную специализацию районов Европейского Юга, используя карты атласа и текст учебника.

таблица



Регион	Рождаемость (чел. на 1000 )	Смертность (чел. на 1000 )	Естеств. прирост
Ростовская область	9,2	15,9	<input type="text"/>
Краснодарский край	10,3	15,6	<input type="text"/>
Адыгея	10,3	15,2	<input type="text"/>
Ставропольский край	10	14,4	<input type="text"/>
Северная Осетия	11	12,3	<input type="text"/>
Кабардино-Балкария	10	10,1	<input type="text"/>
Карачаево-Черкессия	12	11,9	<input type="text"/>
Дагестан	15,5	5,9	<input type="text"/>
Чечня	24,9	5,1	<input type="text"/>
Ингушетия	14	3,8	<input type="text"/>



Языковая группа	Народы
Славянская →	
Иранская →	
Тюрская →	
Нахско-дагестанская →	
Абхазо-адыгейская →	

балкарцы

черкесы

табасараны

адыгейцы

аварцы

русские

ингуши

кабардинцы

чеченцы

кумыки

гагаузы

осетины

карачаевцы

украинцы

лакцы





Центры	Специализация
Ростов-на-Дону	
Невинномыск	
Шахты	
Анапа	
Новочеркасск	
Волгодонск	
Тырныауз	

1. Угольная промышленность

2. Всероссийский детский курорт

3. Производство комбайнов






4. Производство электровозов

5. Производство удобрений

6. Атомное машиностроение

7. Предприятие цветной металлургии



Природный район	специализация
А. Черноморское побережье 	
Б. Горные территории 	
В. Западный предгорный регион 	
Г. Восточный предгорный регион 	
Д. Побережье Каспийского моря 	

1. Свиноводство, выращивание пшеницы, кукурузы, подсолнечника

2. Полутонкорунное овцеводство

3. Выращивания чая, табака, винограда, citrusовых

4. Тонкорунное овцеводство, выращивание винограда, фруктов

5. Тонкорунное овцеводство, выращивание пшеницы, кукурузы



# Практическая работа

1. Нанесите на контурную карту границы района, пограничные страны и районы.

проверка

2. Подпишите субъекты РФ, входящие в состав Европейского Юга и столицы республик.

проверка

3. На контурную карту нанесите центры отраслей специализации района, главные транспортные магистрали, крупные порты и электростанции, важнейшие рекреационные районы Европейского Юга.

образец



# Практическая работа

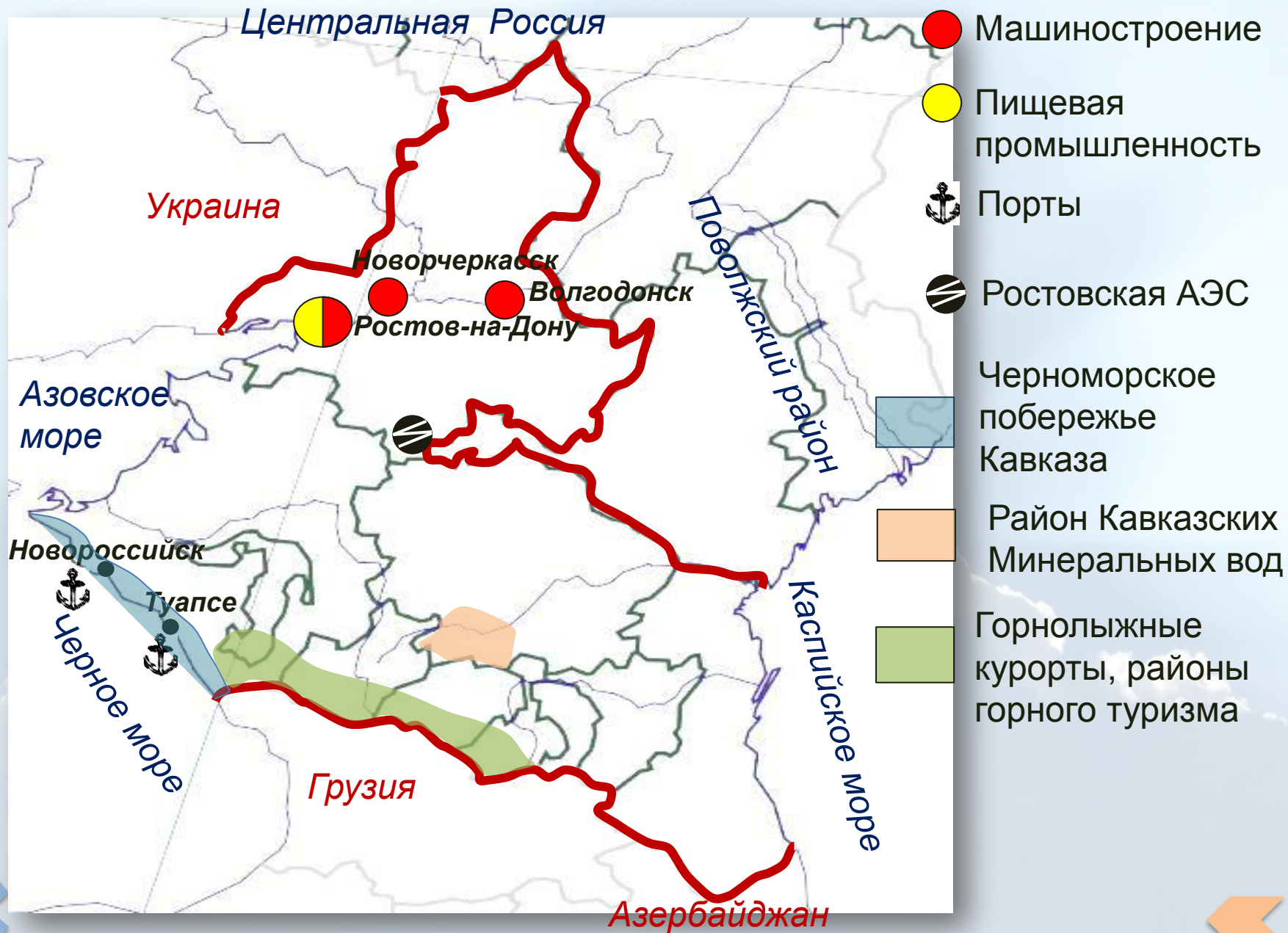


# Практическая работа



- 1 Адыгея - Майкоп
- 2 Карачаево - Черкессия - Черкесск
- 3 Кабардино - Балкария - Нальчик
- 4 Северная Осетия - Алания - Владикавказ
- 5 Ингушетия - Магас
- 6 Чеченская республика - Ичкерия - Грозный

# Практическая работа



# Задания для ЕГЭ и ГИА

А 1

Главным экономическим центром Северо-Кавказского экономического района является:

- 1) Владикавказ
- 2) Краснодар
- 3) Ставрополь
- 4) Ростов-на-Дону

А 2

Какое из следующих утверждений о Северо-Кавказском экономическом районе является неверным?

- 1) Район выделяется среди других наличием максимального количества республик в своем составе.
- 2) В районе многочисленны сельские населенные пункты.
- 3) Производство паровых котлов сосредоточено в Новочеркасске.
- 4) Роль района в хозяйстве страны определяют агропромышленный и рекреационный комплексы.

ОТВЕТЫ

# Задания для ЕГЭ и ГИА

А 3

Агроклиматические условия какого региона позволяют выращивать рис и чай?

- 1) Республики Дагестан
- 2) Республики Калмыкия
- 3) Ставропольского края
- 4) Краснодарского края

А 4

Северо-Кавказский экономический район занимает первое место в России по производству:

- 1) тракторов
- 2) морских судов
- 3) растительного масла
- 4) Молока

ОТВЕТЫ





# Задания для ЕГЭ и ГИА

А 5

Какой из перечисленных городов России является по численности самым крупным?

- 1) Ростов-на-Дону
- 2) Краснодар
- 3) Сочи
- 4) Ставрополь

А 6

В каком из перечисленных районов переработка с/х сырья составляет основу промышленной специализации?

- 1) Республика Коми
- 2) Псковская область
- 3) Краснодарский край
- 4) Свердловская область

ОТВЕТЫ



# Задания для ЕГЭ и ГИА

В 1

Установите соответствие между республикой и столицей.

Республика

Столица

А) Кабардино-Балкария

1) Нальчик

Б) Дагестан

2) Петрозаводск

В) Чечня

3) Грозный

4) Махачкала

Запишите в таблицу цифры, соответствующие выбранным ответам.

А

Б

В

1

4

3

ответ

В 2

Установите соответствие между республикой и столицей.

Республика

Столица

А) Адыгея

1) Владикавказ

Б) Ингушетия

2) Элиста

В) Северная Осетия

3) Майкоп

4) Магас

А

Б

В

3

4

1

ответ



# Задания для ЕГЭ и ГИА

В 3

Определите регион России по его краткому описанию. Этот край имеет выход к двум морям, по суше граничит с одной из зарубежных стран. Большую часть территории занимает низменность, на юге расположены молодые высокие горы. Особенностью климата является непродолжительный холодный период года. Основное богатство края — агроклиматические и рекреационные ресурсы.

Ответ: Краснодарский край.

ответ

С 1

Какие причины природного и антропогенного характера вызывают засоление почв Ставропольского края? Укажите две причины.

Для Ставропольского края вследствие высокой испаряемости характерно недостаточное увлажнение почв, а также наличие в них минеральных солей. Кроме того, при искусственном орошении почв происходит подъем минерализированных подземных вод.

ответ



# Задания для ЕГЭ и ГИА

**С 2** Почему в Таганроге (Ростовская область) действует завод передельной металлургии. Укажите не менее двух причин.

В ответе могут быть указаны следующие причины:

- 1) Сырьевой фактор/ решается проблема утилизации металлолома или здесь развито машиностроение.
- 2) Экономический фактор / при использовании металлолома отсутствуют расходы на доставку сырья.
- 3) Экологический фактор/ производство передельной металлургии более экологически чистое

ОТВЕТ

**С 3** Определите причины оврагообразования на юге нашей страны (Ростовская обл., Волгоградская обл.). Укажите не менее двух причин.

- 1) Климатические условия: сухое жаркое лето с неравномерным выпадением осадков или ливневый характер выпадения летних осадков при недостаточном увлажнении.
- 2) Сильная распаханность территории.
- 3) Отсутствие в зоне степей древесной растительности.

ОТВЕТ



# Ресурсы

[http://openbudget.karelia.ru/budnord/russian/north-caucasian/images/sev\\_kav.jpg](http://openbudget.karelia.ru/budnord/russian/north-caucasian/images/sev_kav.jpg) - карта  
[http://www.varson.ru/images/Geography\\_jpeg\\_big/geogr5hosros9.jpg](http://www.varson.ru/images/Geography_jpeg_big/geogr5hosros9.jpg) - диаграммы  
[http://www.dik.ru/images/photos/34\\_37.jpg?PHPSESSID=2397e4e374fd653944532500506cc215](http://www.dik.ru/images/photos/34_37.jpg?PHPSESSID=2397e4e374fd653944532500506cc215) – карта Европейского юга  
[http://www.dik.ru/images/photos/34\\_51.jpg?PHPSESSID=2397e4e374fd653944532500506cc215](http://www.dik.ru/images/photos/34_51.jpg?PHPSESSID=2397e4e374fd653944532500506cc215) – карта природное и культурное наследие  
<http://fcior.edu.ru/card/6700/evropeyskaya-rossiya-evropeyskiy-yug-naselenie-i-hozyaystvennoe-osvoenie-i1.html> - модуль по Европейскому Югу  
[http://upload.wikimedia.org/wikipedia/commons/thumb/3/30/North\\_caucasus\\_economic\\_region.png/200px-North\\_caucasus\\_economic\\_region.png](http://upload.wikimedia.org/wikipedia/commons/thumb/3/30/North_caucasus_economic_region.png/200px-North_caucasus_economic_region.png) - карта эк.районов  
<http://www.c-s-r.ru/rusinfo/rusgrafika/Sev-KavPV1.gif> - половозрастная пирамида  
<http://www.nord-rks.ru/spec/1/02.jpg> - карта ЭГП  
<http://prihodr.ucoz.ru/photo/1-0-580-3> - фон «клетка»  
[http://librarykvgopalpurms.files.wordpress.com/2009/07/cat\\_book.jpg?w=462&h=139](http://librarykvgopalpurms.files.wordpress.com/2009/07/cat_book.jpg?w=462&h=139) - клипарт «книга»  
<http://thenews.kz/static/news/f/e/fehEJZ5j.jpg> - животноводство КРС  
<http://eurodon.ru/wp-content/gallery/galereya/image44.jpg> - птицеферма  
[http://mir-map.ru/440096\\_BIG\\_0\\_0.jpg](http://mir-map.ru/440096_BIG_0_0.jpg) - экономическая карта  
<http://edu.kubannet.ru/about/> - карты из ЕК ЦОР  
<http://www.mirovoefoto.ru/module/photo/Show/8650/voting> - земельные ресурсы  
<http://www.outdoors.ru/foto/album/9006.jpg> - водные ресурсы  
[http://www.mountain.ru/article/article\\_img/4418/f\\_3.jpg](http://www.mountain.ru/article/article_img/4418/f_3.jpg) - рельеф  
<http://a22002.rimg.info/icon/2004162000f82db557a1c510829b41a23471d5a219.jpg> - лесные ресурсы  
[http://www.agro.ru/imgs/5099\\_.jpg](http://www.agro.ru/imgs/5099_.jpg) - рыбные ресурсы  
[http://www.adler.su/photo/albums/more/normal\\_DSC06982.JPG](http://www.adler.su/photo/albums/more/normal_DSC06982.JPG) - рекреационные ресурсы  
<http://www.kgmr.kz/data/imgdat/default/kir.jpg> - минеральные ресурсы  
[http://img-fotki.yandex.ru/get/5/smu-6-kan.f/0\\_44bc3\\_49ce4850\\_XL](http://img-fotki.yandex.ru/get/5/smu-6-kan.f/0_44bc3_49ce4850_XL) - подсолнечник  
[http://www.jobwerx.com/images/ntwk\\_948015\\_corn\\_field\\_lq.jpg](http://www.jobwerx.com/images/ntwk_948015_corn_field_lq.jpg) - кукуруза  
<http://www.stihi.ru/pics/2011/03/03/7615.jpg> - пшеница  
<http://forum.exler.ru/arc/uploads/52/post-1190137268.jpg> - рис  
<http://foodmarkets.ru/upload/news/3995/wFaOizVc.jpg> - сахарная свекла  
<http://october.grodno.by/Grodno/Foto/jablonevyj-sad.jpg> - яблоневые сады  
<http://www.stihi.ru/pics/2011/06/22/1294.jpg> черешня  
[http://www.weddingpeach.ru/uploads/posts/2008-09/1220644003\\_peach\\_05.jpg](http://www.weddingpeach.ru/uploads/posts/2008-09/1220644003_peach_05.jpg) - персики



# Ресурсы

[http://banana.by/uploads/posts/thumbs/1223801405\\_091079b.jpg](http://banana.by/uploads/posts/thumbs/1223801405_091079b.jpg) - ежевика  
<http://www.podvorje.ru/img/work/nomencl/12034.jpg> -слива  
<http://static.insales.ru/images/products/1/3161/142425/large/abricosu.jpg> - абрикосы  
[http://ekoccdom.ru/wp-content/uploads/2010/04/IMG\\_9016.JPG](http://ekoccdom.ru/wp-content/uploads/2010/04/IMG_9016.JPG) - хурма  
[http://content.foto.mail.ru/mail/i\\_gordi/1001/i-1059.jpg](http://content.foto.mail.ru/mail/i_gordi/1001/i-1059.jpg) - инжир  
<http://content.foto.mail.ru/mail/ilza69/96/i-2026.jpg> - мандарины  
[http://olzzzja.ucoz.ru/\\_pu/0/77149.jpg](http://olzzzja.ucoz.ru/_pu/0/77149.jpg) - чайные плантации  
[http://i.i.ua/photo/images/pic/9/5/2306359\\_971d4e03.jpg](http://i.i.ua/photo/images/pic/9/5/2306359_971d4e03.jpg) - киви  
[http://www.dagpravda.ru/images/materials/full\\_Odinmillionyagnyat.jpg](http://www.dagpravda.ru/images/materials/full_Odinmillionyagnyat.jpg) - овцеводство  
[http://www.riviera.ru/catalog/\\_cd/338/foto\\_big/011.jpg](http://www.riviera.ru/catalog/_cd/338/foto_big/011.jpg) - отдых на море  
[http://www.skomir.ru/\\_pu/0/24528358.jpg](http://www.skomir.ru/_pu/0/24528358.jpg) - лечение минеральными водами  
[http://console.paysdesecrins.com/news/796\\_3.jpg](http://console.paysdesecrins.com/news/796_3.jpg) - альпинизм  
[http://www.gks.ru/bgd/free/B04\\_03/IssWWW.exe/Stg/d04/Image4003.gif](http://www.gks.ru/bgd/free/B04_03/IssWWW.exe/Stg/d04/Image4003.gif) - уровень безработицы  
<http://www.ingushetiyaru.org/news/photos/1268521357.jpg> - теракты в Ингушетии  
<http://s55.radikal.ru/i148/1005/47/abce33f297be.jpg> - ищу работу  
[http://kwout.com/cutout/a/mn/e8/pmv\\_bor\\_rou\\_sha.jpg](http://kwout.com/cutout/a/mn/e8/pmv_bor_rou_sha.jpg) - объемная карта  
[http://www.1553.ru/lessons/geo\\_f/konturnaya\\_karta\\_Evropeyskoy\\_Rossii.jpg](http://www.1553.ru/lessons/geo_f/konturnaya_karta_Evropeyskoy_Rossii.jpg) - контурная карта  
<http://www.youtube.com/watch?v=gHgZXydwV2s> - видеоролик



# Руководство по навигации

## Дополнительный материал



Диаграмма, график



Фотография, рисунок



Картографический материал



Видео



Интерактивная карта

## Управляющие кнопки



Ресурсы



Завершить показ



Назад



Следующий слайд



Руководство по навигации

ЭГП



Транспорт

1

проверка



При нажатии на объекты с красным контуром - появляется дополнительная или скрытая информация, ответы. Чтобы убрать увеличенное изображение – кликните на него.



