

# Испания 18 век



# Мужской костюм



Состоял из:

- рубашки тонкого полотна
- весты (жилет)
- аби (камзол)
- кюлоты (короткие чулки, штаны, застегивающиеся на пуговицы под коленкой) и туфли.
- парик и треугольная шляпа

Тяжеловесное обилие кроя и отделок перегруженных золотым и серебряным шитьём. Испанцы, также, украшали одежду кружевом; В большой моде тогда были жабо, дорогой кружевные украшенные булавкой. В отличие от предшествовающих веков, одежда аристократии XVIII века стала яркой, полихромной, традиционные темные цвета стали уделом одежды простолюдинов.



К концу XVIII века мужской костюм становится узким, облегающим фигуру, практически без отделки. С 1770 английское влияние все явственнее ощущается в моде испанской знати.



# Женский костюм



- состоял из:
- обязательного корсета
- нижней юбки
- каркасной юбки - панье
- нижнего и верхнего платья
- чулок.

Платье со шлейфом и складками Ватто популярно среди испанок знатного происхождения. Цветные шелка, оборки и кружева стали главным украшением знатной дамы. Тяжеловесные, барочные украшения переда женского корсажа становятся характерной чертой испанских платьев.



Продолжает развиваться женский жакет с баской, унаследованный из XVII века, теперь он напоминает короткую куртку, одеваемую поверх нижней рубашки. Такой жакет носили с юбкой



Еще одним характерным типом женской одежды Испании является мантилья - кружевная накидка. Мантилью набрасывали на голову или плечи.

Английская мода, пришедшая в 70-е годы в Испанию, стала внедрять простые, лишённые отделки, платья с декольте, прикрытым шелковым платком. Платья - неглиже, также были оценены по достоинству испанками. Носили испанки и парики по моде, а также разл







Портрет испанской королевы  
Марии Луизы 1787

# Обувь



- Этот век — эпоха рококо, мода эпохи отличалась утонченностью и намеренным визуальным искажением частей человеческого тела, что касалось и обуви. В Европе в обуви ценилась не только гипертрофированная форма, но также и наличие пряжек и бантиков, узоров на обуви. В основном обувь изготавливалась из шелков, атласа, в некоторых местах — из кожи.

# Женская обувь

- В XVIII веке в моду вошел изогнутый каблук в форме рюмки. В моду также вернулись удлиненные заостренные носы туфель. Они уже не такие длинные, как у средневековых пуленов, но влияние XIV-XV веков в моде XVIII заметно. Носки туфель благодаря подкладкам также визуально увеличивали стопу женщины, носивших их, она казалась более пухлой, чем была на самом деле. Стремление к деформации частей человеческого тела по обуви можно легко проследить. Туфли изготавливались из атласа или шелка, цвета в Европе ценились нежные и воздушные. Украшались вышивкой, бантами, кружевами и лентами. Именно тогда в моду вошли еще и туфли без задника.



# Мужская обувь

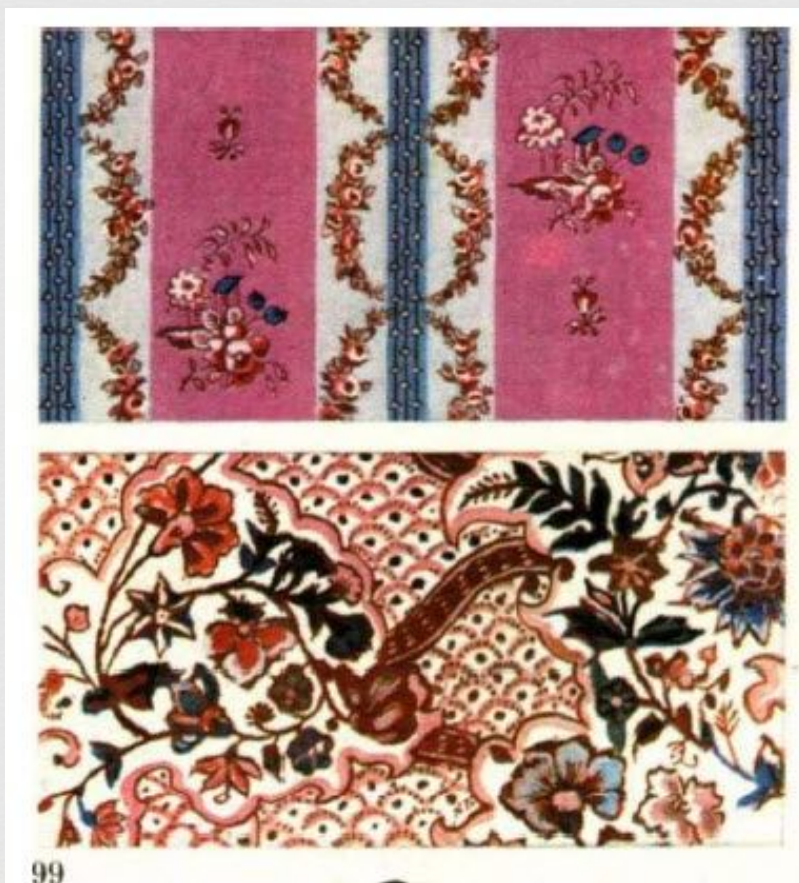
- Мужские туфли в XVIII веке уступали женским по количеству рюшей, но смотрелись все равно изящно. Изготавливались они из тех же материалов, но в темных цветах. Основным украшением мужских туфель того века была большая пряжка на носке, иногда инкрустированная драгоценным камнем. Мужские туфли также не обходились без каблуков, но их каблуки были более плоскими и низкими.



# Детская обувь



# Ткани



- Крупные рисунки с большим раппортом, яркие, контрастные цветовые сочетания, обилие золотых и серебряных нитей заменяются мелкими, динамичными изящными композициями, пастельной цветовой гаммой (нежно-зеленые, голубые, розовые), мягкой и тонкой фактурой ткани.
- В мужском костюме широко применяют бархатные шелковые и полушелковые, шерстяные ткани, гладкие и с тканым рисунком, в женском — тафту, тонкий атлас, брокатель, кружева; входят в моду хлопчатобумажные и льняные ткани, которые используют для летней и домашней одежды.

Наиболее распространенным рисунком являются асимметричные, волнообразные линии, изображающие гирлянды цветов или полосы лент, кружев, переплетающихся с отдельными цветами, разбросанные по фону мелкие цветы, букеты, плоды. Остается в моде орнамент трельяж, который используется в тканом и набивном рисунке в виде мелкого растительного узора. Вычурные завитки орнамента рококо открывают новую красоту изогнутых линий, подчеркивают изысканность, утонченность форм костюма



# Украшения

- Наряд аристократки не требовал обилия ювелирных изделий, поскольку являлся украшением сам по себе. Обильное использование лент, рюшей, цветной вышивки, кружев и декоративных складок могло заставить украшения затеряться на общем фоне, а слишком большое их количество — утяжелить образ, лишить его естественной для рококо легкости и игривости.







Наиболее характерное украшение эпохи рококо — бархотка. Лента из черного бархата или цветного атласа (чаще всего розового или голубого) уравнивала высокую прическу и декольте, придавала гармонии общему образу дамы. Бархотка успешно конкурировала с такими классическими видами ожерелий, как жемчужные бусы или драгоценное кольцо; ее можно видеть на множестве портретов той эпохи.