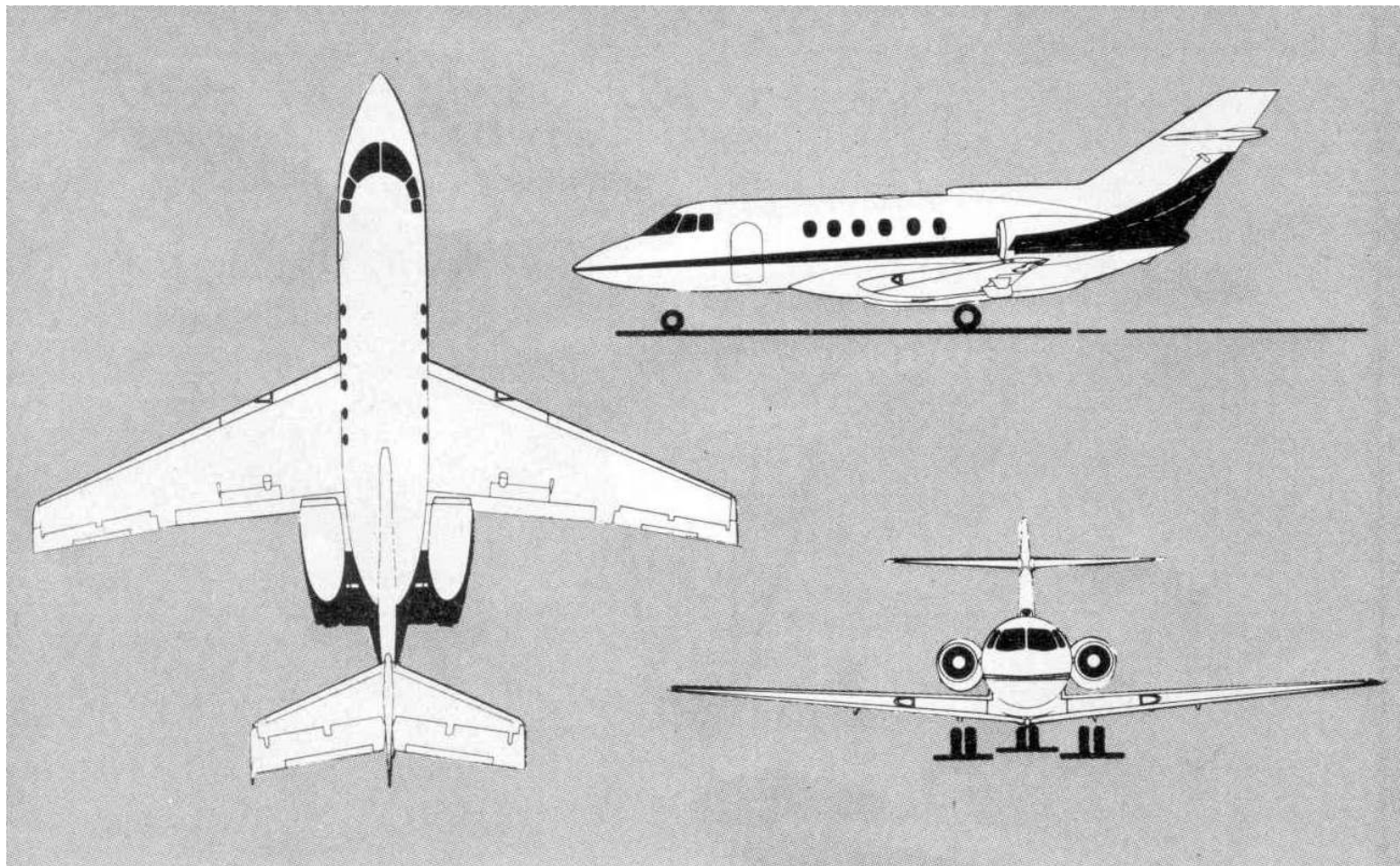
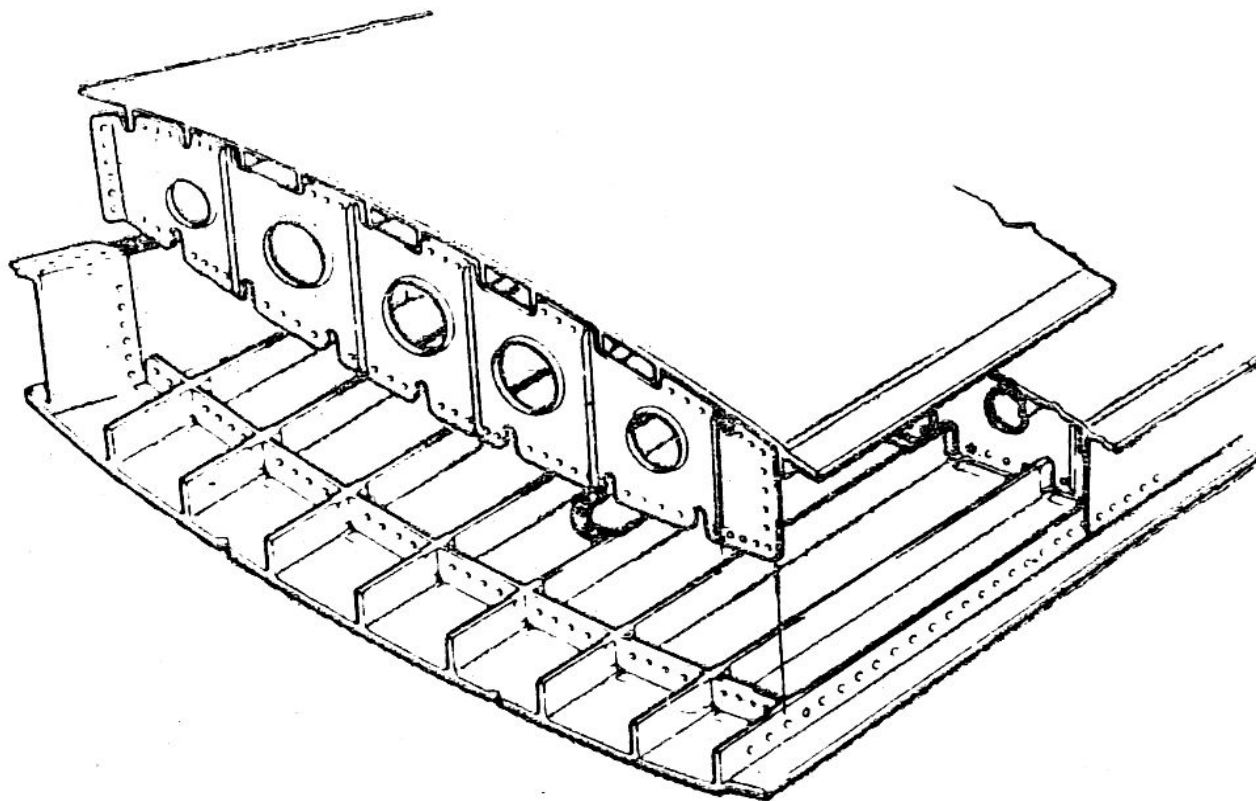


# **Экспериментальное крыло**

**самолета ВАе 125**



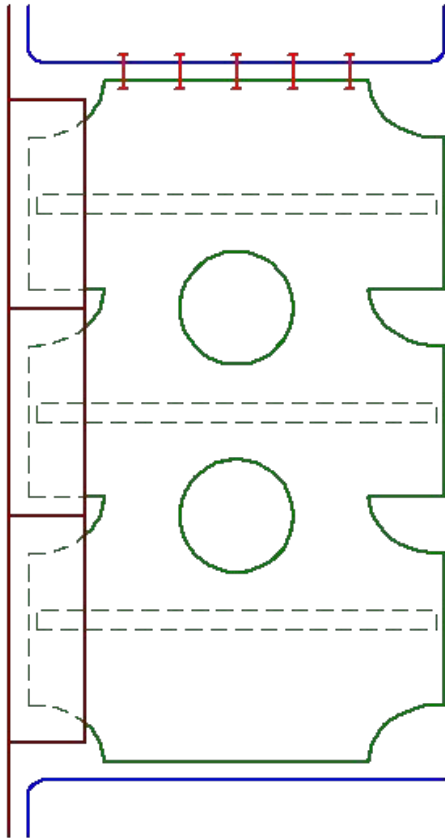
Фирма Аэриталия, 1989



- Кессон состоит из панелей верхней и нижней с припрессованными стрингерами (параллельными) и полками нервюр, двух лонжеронов и нервюр. Кессон стыкуется к металлическому центроплану. Соединение болтовое.
- Соединение панелей, лонжеронов и нервюр производится с помощью болтового крепежа, устанавливаемого внутри кессона, что позволяет свести до минимума количество крепежных деталей, проходящих через обшивку панели.

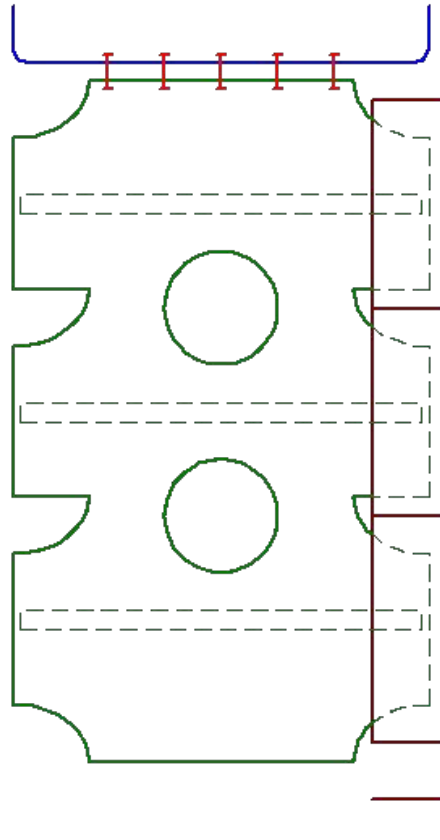
# Укрупненная технология стапельной сборки кессона крыла самолета ВАе125

I



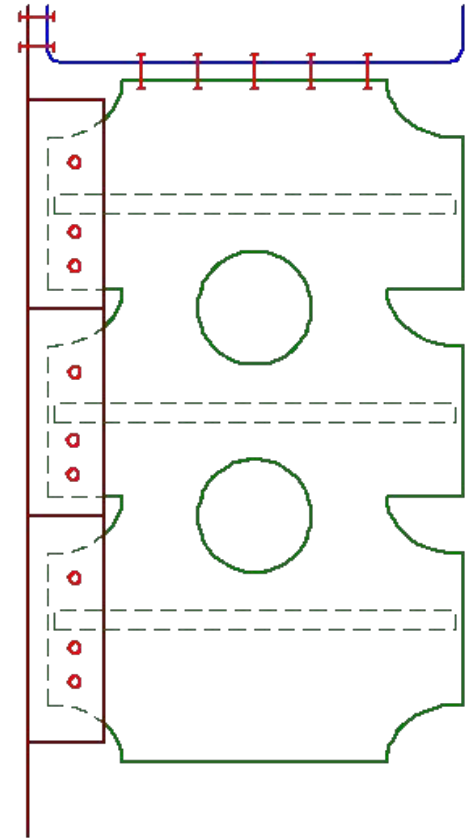
Сборка верхней панели с нервюрами, I-лонжероном и верхним поясом II-лонжерона.  
Разделка отверстий под крепеж.  
Соединение крепежом I-лонжерона с нервюрами.

II

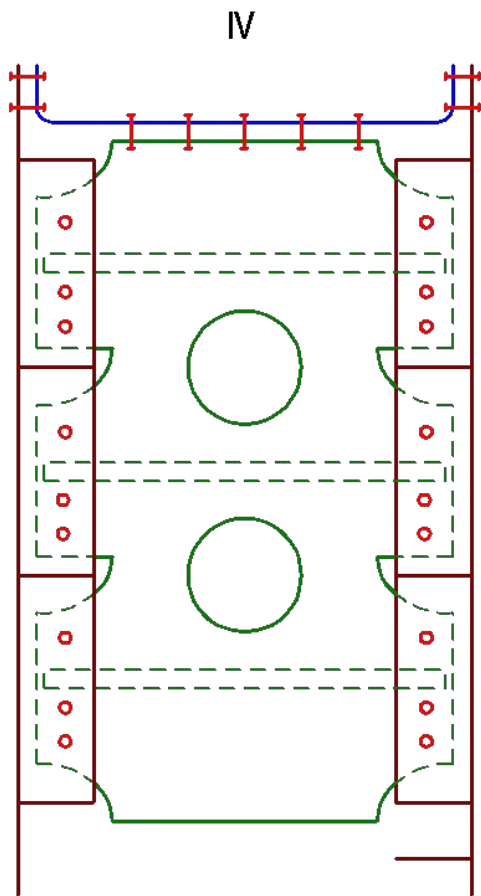


Демонтаж верхней панели.  
Установка нижней панели.  
Разделка отверстий под крепеж.

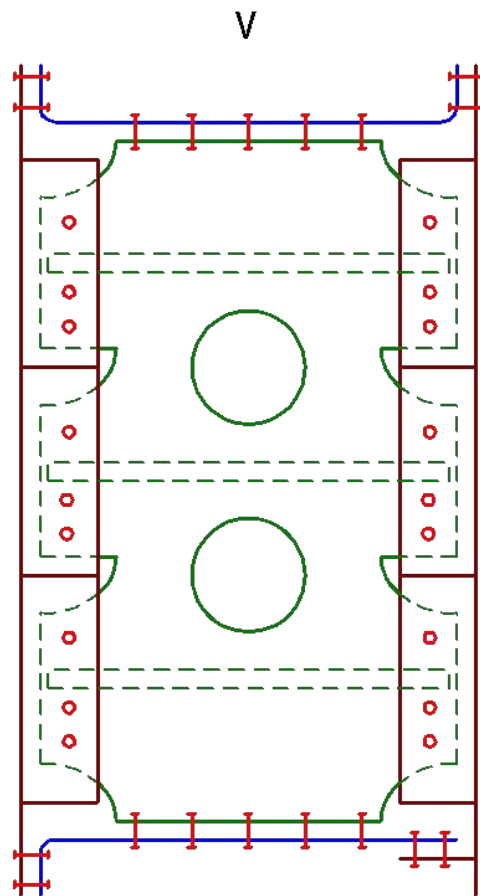
III



Демонтаж нижней панели.  
Установка верхней панели.  
Соединение крепежом нервюр с верхней панелью по поясам-ребрам.



Установка нижней панели.  
Соединение крепежом нижней  
панели с нервюрами и  
I-лонжероном.



Установка верхнего пояса  
II-лонжерона.  
Соединение односторонним  
крепежом с нервюрами и нижним  
поясом II-лонжерона.