



**Дизонтогенез психического
развития.**

**Классификация психического
дизонтогенеза.**

ПЛАН

- **Определение понятия «психический дизонтогенез»**
- **Классификация психического дизонтогенеза**
- **Общие закономерности нормального и отклоняющегося развития**
- **Специфические закономерности отклоняющегося развития.**

Словарь

- Онтогенез
- Дизонтогении
- Дизонтогенез
- Психический онтогенез
- Психический дизонтогенез

- **Онтогенез** [греч. on, ontos – сущее, существо+ генез]- совокупность последовательных морфологических, физиологических и биохимических преобразований организма от его зарождения до конца жизни.
(индивидуальное развитие)
- **Дизонтогении** – термин, впервые употребленный в 1927 г., для обозначения отклонений внутриутробного формирования структур организма от нормального физического и психического развития в детском возрасте.
(отклонения от нормального физического и психического развития)

- **Дизонтогенез** – различные формы нарушений онтогенеза, включая и ранний, постнатальный ограниченный теми сроками, когда морфологические системы организма еще не достигли зрелости.
- **Психический онтогенез** – созревание отдельных психических факторов, которые детерминированы внутренними законами развития нервной системы и спецификой социальных влияний в разные возрастные периоды.

I Биологические факторы:

- Аntenатальные (токсикозы беременности, заболевания матери во время беременности, вредные привычки и наркологические проблемы, психические нарушения у матери).
- Перинатальные (внутриутробные повреждения плода, патология процесса родов).
- Постнатальные (генотип, соматические заболевания до 7 лет, черепно-мозговые травмы).
- Наследственность и состояние здоровья родителей.

II Социальные факторы:

- Факторы, влияющие на здоровье родителей и наследственность (клинические условия, особенности питания, уровень загрязненности окружающей среды, социально-стрессовые условия).
- Психические факторы (условия микросоциальной среды, типы воспитания, хронические психотравмирующие ситуации, школьные проблемы, школьная дезадаптация, структура и насыщенность свободного времени, фактор культуры).
- Психофизиологические факторы (умственное и физическое переутомление, структура и насыщенность двигательной активности, стиль жизни, проблемы подросткового возраста).



Классификация психического ДИЗОНТОГЕНЕЗА

В отечественной и зарубежной психиатрии и патопсихологии описаны различные варианты психического дизонтогенеза, но наиболее удобной для психологического анализа считают классификацию, предложенную В.В. Лебединским, выделившим шесть основных вариантов психического дизонтогенеза.

Классификация нарушений психического развития у детей, созданная в русле патопсихологической науки В.В. Лебединским (1985), является одной из наиболее распространенных. Она построена на базе идей Л.С. Выготского, исследованиях Г. Е. Сухаревой (1959), Л. Канера (1955), В. В. Ковалева (1995).

В ее основу были положены представления отечественных и зарубежных ученых о направлениях нарушений психического развития человека:

- **ретардации** - как запаздывания или приостановки всех сторон психического развития;
- **дисфункции созревания** - что связано с морфофункциональной возрастной незрелостью ЦНС;
- **повреждении развития** - изолированное повреждение начавшей развиваться структуры или системы;
- **асинхронии** - диспропорциональности развития.

Классификация психического дизонтогенеза

(по В.В. Лебединскому, 1985)

- 1. Недоразвитие** - ранее повреждение, незрелостью мозговых структур;
- 2. Задержанное развитие** - задержанный темп развития познавательной и эмоционально-волевой сфер;
- 3. Поврежденное развитие** - повреждение развития после 2-3 лет;
- 4. Искаженное развитие** - сочетание общего, задержанного, поврежденного и ускоренного развития отдельных психических функций;
- 5. Дисгармоническое развитие** - диспропорция развития в эмоционально-волевой сфере;
- 6. Дефицитарное развитие** - тяжелые нарушения отдельных анализаторных систем. **Группы отклонений психического развития**

Отклонения, вызванные отставанием развития		Отклонения, вызванные диспропорциональностью развития		Отклонения, вызванные поломкой, выпадением отдельных функций	
Недоразвитие	Задержанное развитие	Искаженное развитие	Дисгармоническое развитие	Поврежденное развитие	Дефицитарное развитие

В классификации В.В. Лебединского учтены различные параметры дизонтогенеза

- *Первый параметр* связан с **функциональной локализацией нарушения**. В зависимости от этого В.В. Лебединский выделил два вида дефекта: частный и общий. Первый обусловлен нарушением или недостаточностью отдельных функций гнозиса, праксиса, речи; второй - общий, связан с нарушением регуляторных подкорковых и корковых систем.
- *Третий параметр* дизонтогенеза связан с нарушением **межфункциональных взаимодействий** в процессе аномального системогенеза. В патологии развития отмечается нарушение межфункциональных связей, наблюдаются диспропорции, нарушения своевременности развития различных психических функций. В результате возникают **асинхронии развития**. В их основе лежат два явления: ретардация и акселерация. **Ретардация** - незавершенность, отставание в отдельных периодах развития, отсутствие эволюции ранних форм. **Акселерация** - развитие, при котором одна их функций опережает сроки развития, значительно обгоняя типичную хронологию.
- *Второй параметр* связан со **временем поражения**. Как указывал Л.С. Выготский, чем раньше возникает то или иное нарушение, тем тяжелее последствия для психического развития. Причем для раннего возраста наиболее характерны явления **недоразвития**, в то время как на более поздних этапах онтогенеза вероятнее всего преобладание **повреждения и распада** психических функций.
- *Четвертый параметр* определяется взаимосвязями между первичными и вторичными нарушениями (**структура дефекта**). Эти взаимосвязи принято обозначать структурой нарушенного развития. **Первичные**, или ядерные, нарушения представляют собой малообратимые изменения в параметрах работы той или иной функции под непосредственным влиянием патогенного фактора. К **вторичным** относят нарушения в работе и развитии функций, так или иначе связанных с первично нарушенной.

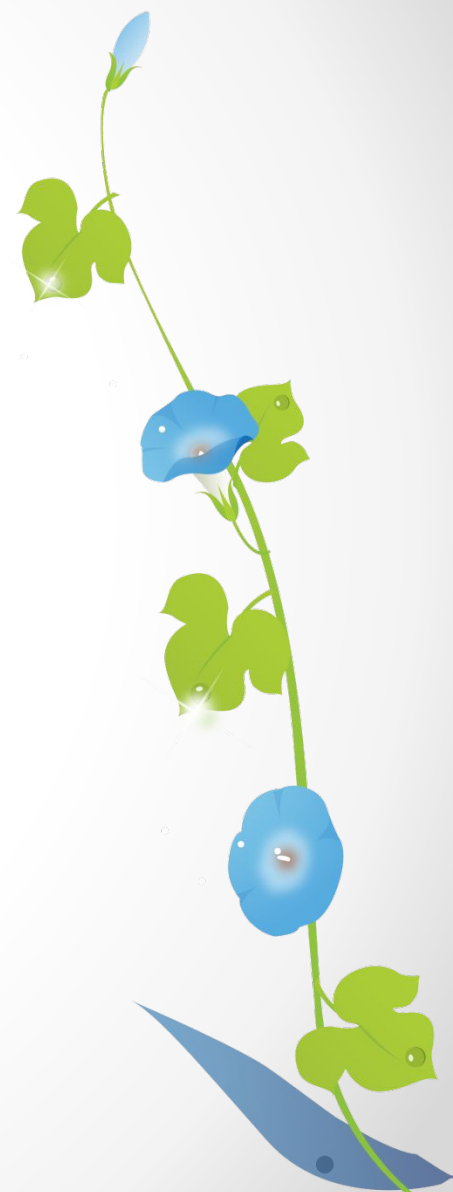
На базе классификации В.В. Лебединского (1985) свою авторскую трактовку типологии отклоняющегося развития предлагают Н.Я. Семаго и М.М. Семаго (2001)

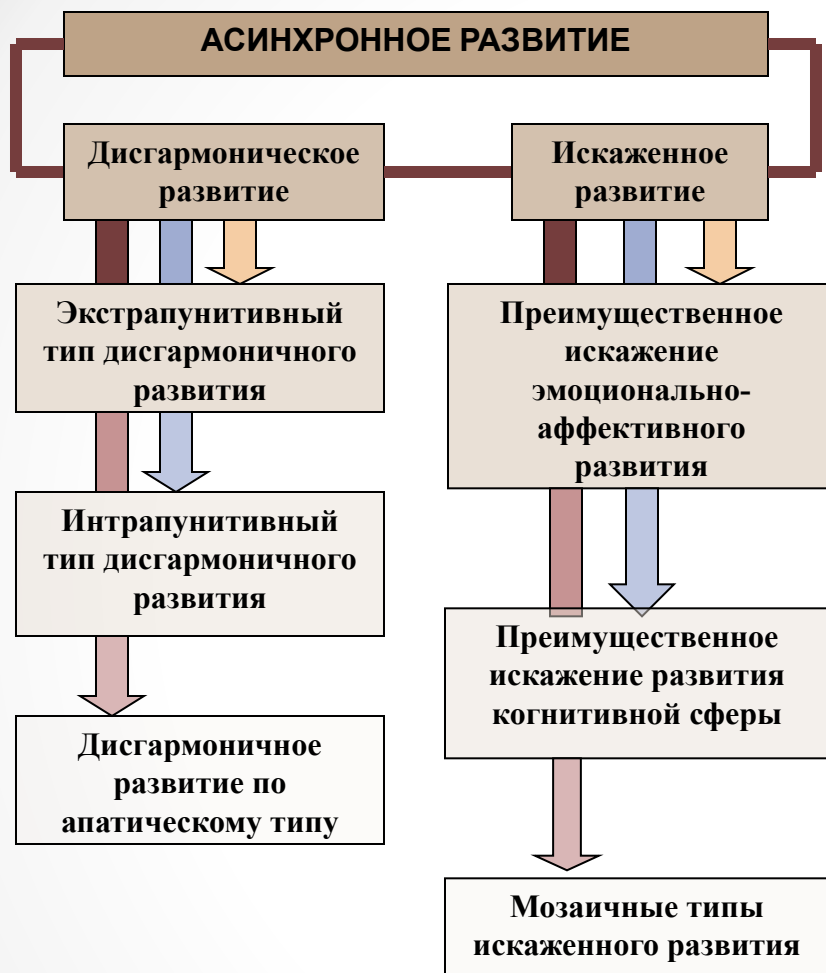
Они выделяют три основные группы собственно психологических

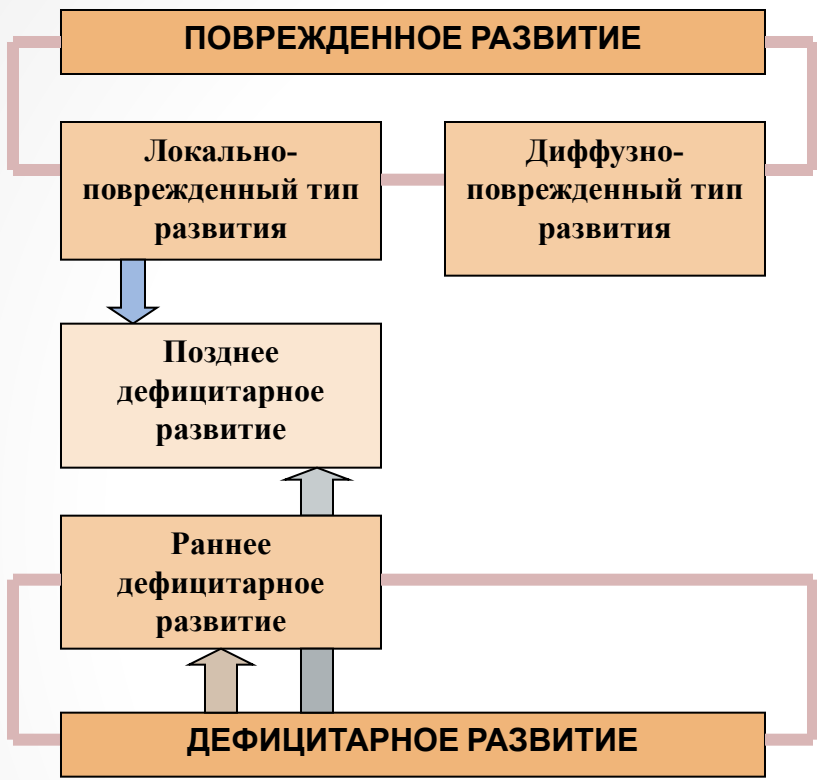
- **Недостаточное развитие** - недостаточность по отношению к средненормативному всех (тотальное, задержанное) или отдельных (парциальное) психических функций, их базовых составляющих. При этом преимущественно страдают, оказываются недостаточно сформированными произвольная регуляция психической активности и пространственно-временные представления, которые являются основой развития когнитивной сферы ребенка.
- **Асинхронное развитие** - нарушение основного принципа развития (гетерохронии), когда наблюдаются сложные сочетания недоразвития, ускоренного (акселеративного) развития, искаженного развития как отдельных психических функций, так и структуры их базовых составляющих (с преимущественным нарушением базовой аффективной составляющей).
- **Поврежденное развитие** - наличие повреждающего влияния на мозг того или иного фактора, искажающего в первую очередь органические основы развития, а вторично (в зависимости от большого количества факторов: локализации, сроков, объема, выраженности, качества повреждения и т.п.) — воздействующего на всю структуру дальнейшего психического развития.



Каждая группа отклоняющегося развития может быть подразделена на отдельные подгруппы, которые, в свою очередь, разделяются на типы.







Нейропсихологический подход к классификации представлен в работах А. В. Семенович

Ею выделены и подробно описаны синдромы отклоняющегося развития, которые могут служить основой для классификации нарушений.

Синдромы несформированности:

- **Функциональная несформированность лобных отделов мозга** - недостаточность саморегуляции, программирования, целенаправленности и контроля за протеканием собственной деятельности;
- **Функциональная несформированность левой височной области** - изолированные трудности в звукоразличении и, как следствие, понимании речи, воспринимаемой на слух;
- **Функциональная несформированность межполушарных взаимодействий транскортикального уровня (мозолистого тела)** - данный синдром отличается характерным набором типичных признаков «функциональной автономности» мозговых полушарий в детстве;
- **Функциональная несформированность правого полушария** - недостаточность пространственных представлений (метрических, структурно-топологических, координатных) и нарушения порядка воспроизведения слухоречевых и зрительных эталонов на следах памяти.

Синдромы дефицитарности:

- **Функциональная дефицитарность подкорковых образований (базальных ядер) мозга** - дети этой группы отличаются выраженной эмоциональной лабильностью, быстрой пресыщаемостью, подчас просто неадекватными реакциями на происходящее;
- **Функциональная дефицитарность стволовых образований мозга** - дистенетический синдром, который предполагает искажение, деформацию развития практически всех психологических процессов.

Классификация физических и психических отклонений

Б.П. Пузанова и В.А. Лапшина

- Дети с нарушением слуха (глухие, слабослышащие, позднооглохшие);
- Дети с нарушением зрения (слепые, слабовидящие);
- Дети с нарушением речи (логопаты);
- Дети с нарушением опорно-двигательного аппарата;
- Дети с умственной отсталостью;
- Дети с задержкой психического развития;
- Дети с нарушением поведения и общения;
- Дети с комплексными нарушениями психофизического развития, с так называемыми сложными дефектами (слепоглухонемые, глухие или слепые дети с умственной отсталостью).



Является наиболее рабочей классификацией в практической деятельности специалистов.

Вывод

Нами были рассмотрены следующие наиболее популярные классификации развития:

- Классификация психического дизонтогенеза по В.В. Лебединскому
- Типологии отклоняющегося развития Н.Я. Семаго и М.М. Семаго
- Классификация нарушений А.В. Семенович
- Классификация физических и психических отклонений Б.П. Пузанова и В.А. Лапшина

Представляемые классификации отражают наиболее типичные, характерные особенности различных вариантов отклоняющегося развития и его структуру.

