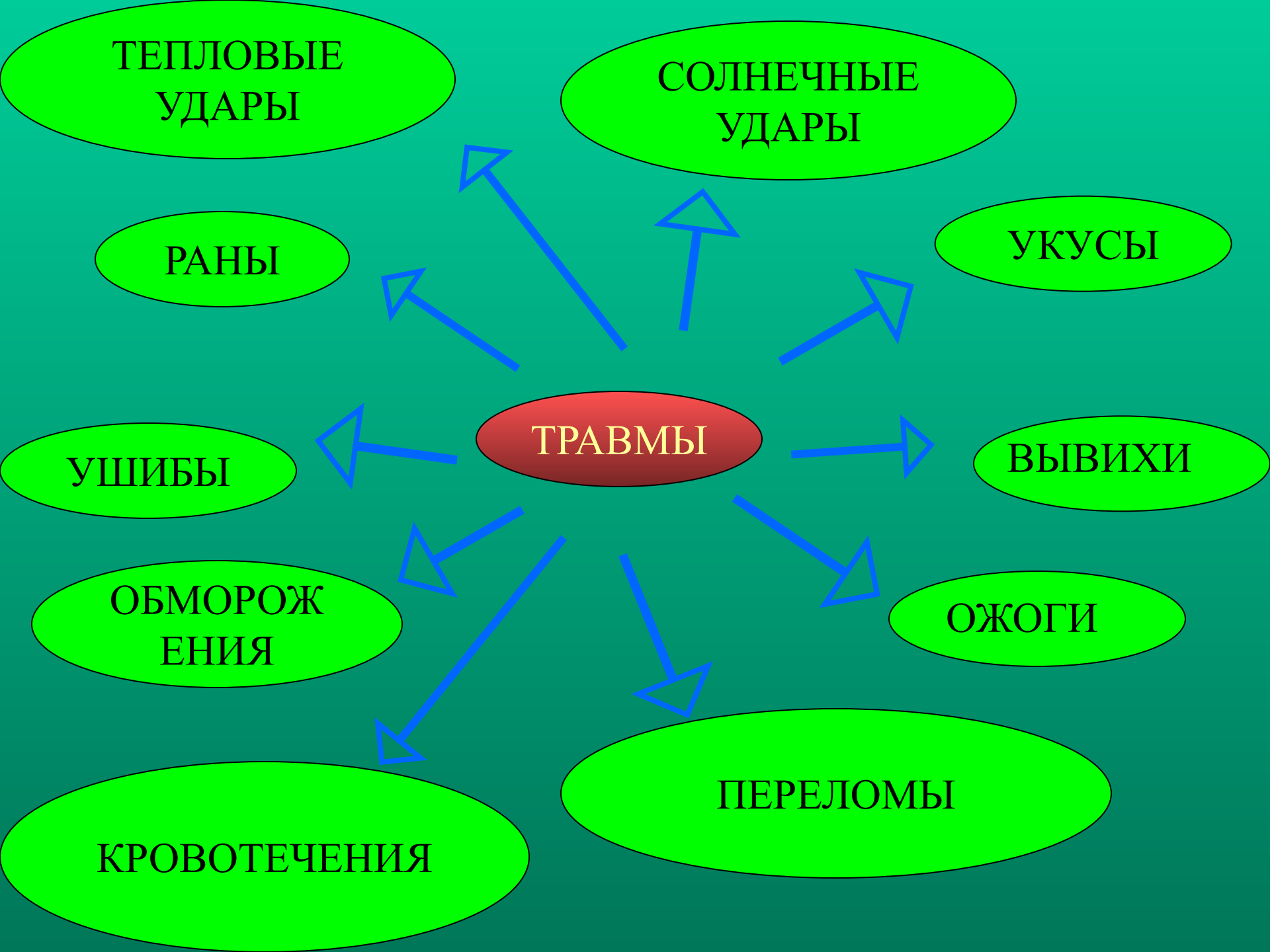
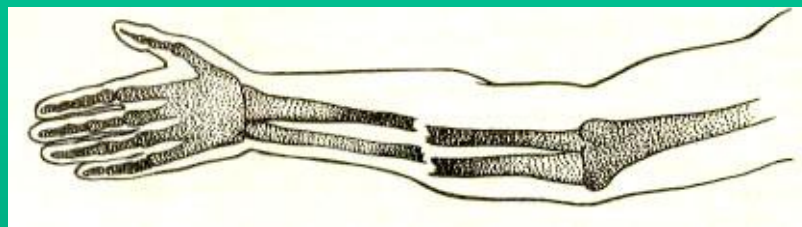




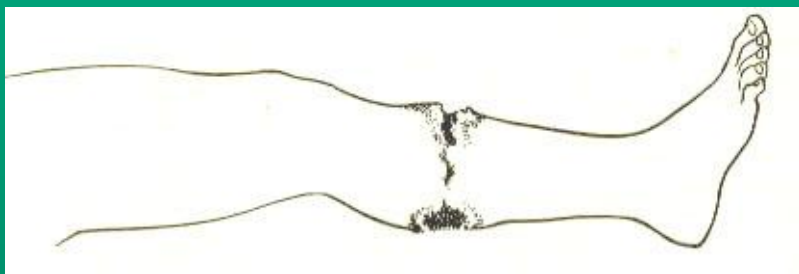
ОБЩЕСТВЕННАЯ КОММУНИКАЦИОННАЯ ЭКСПЕРТИЗА



ПЕРЕЛОМЫ



ЗАКРЫТЫЙ ПЕРЕЛОМ КОСТЕЙ ПРЕДПЛЕЧЬЯ



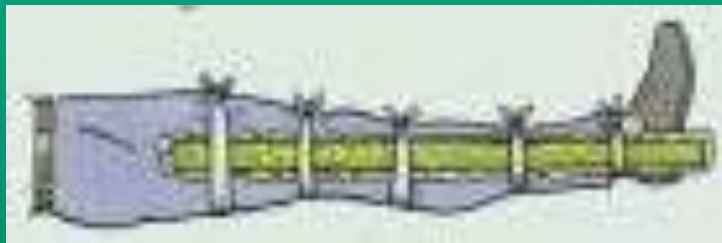
ОТКРЫТЫЙ ПЕРЕЛОМ КОСТЕЙ ГОЛЕНИ



ОКАЗАНИЕ ПЕРВОЙ ПОМОЩИ ПРИ ПЕРЕЛОМАХ НОГ:

- а) с использованием шин
- б) без использования шин

а.



б.





ОКАЗАНИЕ ПЕРВОЙ ПОМОЩИ ПРИ ПЕРЕЛОМАХ РУКИ С ИСПОЛЬЗОВАНИЕМ ШИН





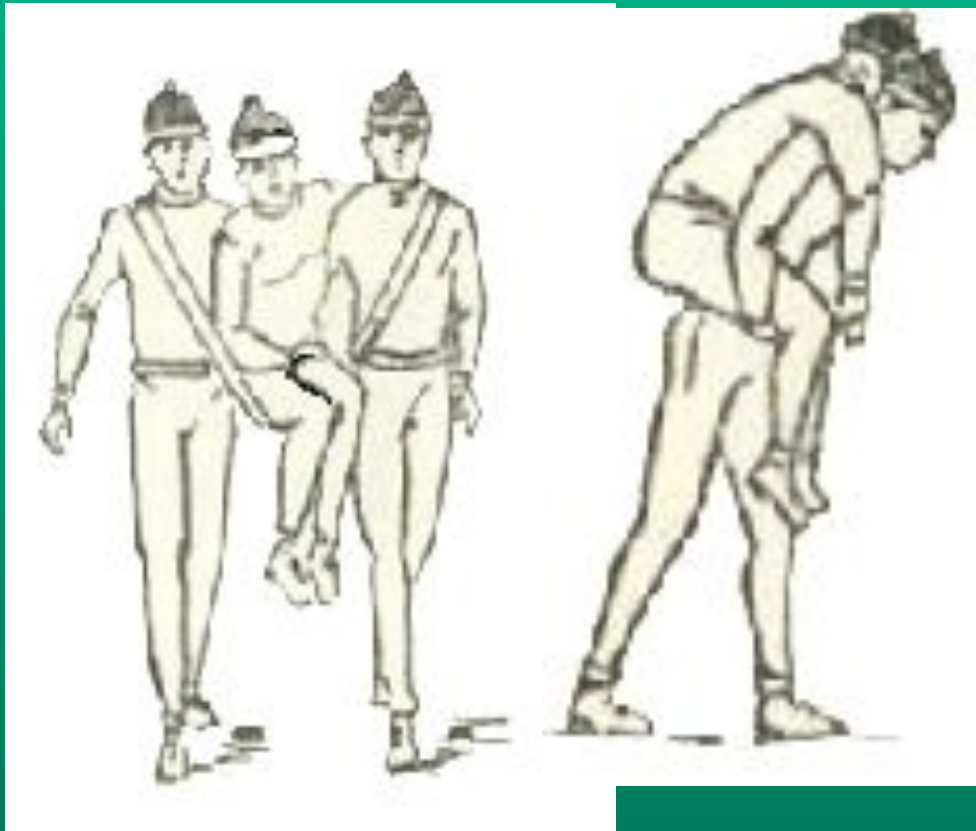
Оказание первой помощи при переломе голени



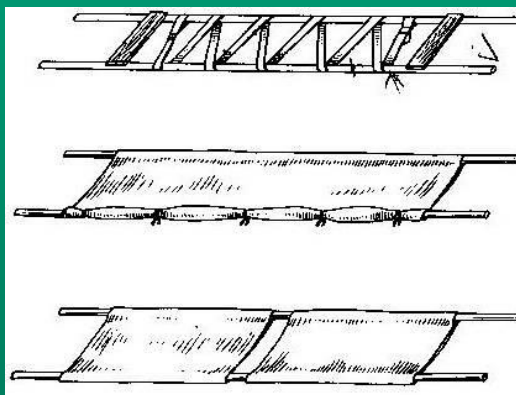
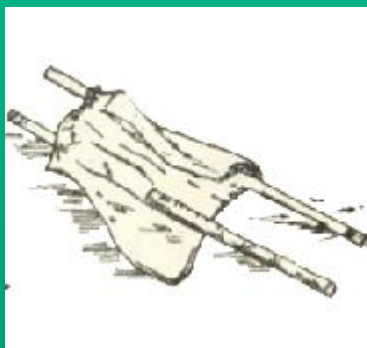




ТРАНСПОРТИРОВКА: БЕЗ НОСИЛОК



ТРАНСПОРТИРОВКА: НА НОСИЛКАХ



Переломы – это очень серьезная
травма,
при которой необходимо
быстро и четко
оказать доврачебную помощь
и доставить пострадавшего в
лечебное учреждение.

- В лыжном походе один из твоих одноклассников неудачно спустился с горы и сломал бедро. При осмотре пострадавшего выяснили, что перелом открытый, на месте перелома рана, из которой вытекает пульсирующей струей кровь ярко-алого цвета. Аптечку в поход не взяли, до города далеко. Обсудите сложившуюся ситуацию и предложите свой вариант действий по оказанию первой помощи

ОБЩИЕ ПРАВИЛА ОКАЗАНИЯ ПЕРВОЙ ПОМОЩИ

- Сохраняйте спокойствие.
- Разберитесь, что произошло.
- Успокойте пострадавшего.
- Поговорите с пострадавшим и постарайтесь понять что произошло, окажите ПП
- Помогите пострадавшему занять удобное положение.
- Вызов скорой помощи.
- Контроль за состоянием и жизненными показателями
- Не навреди.

